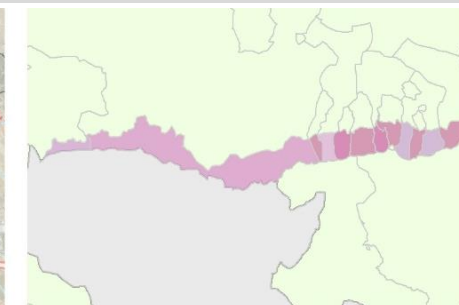
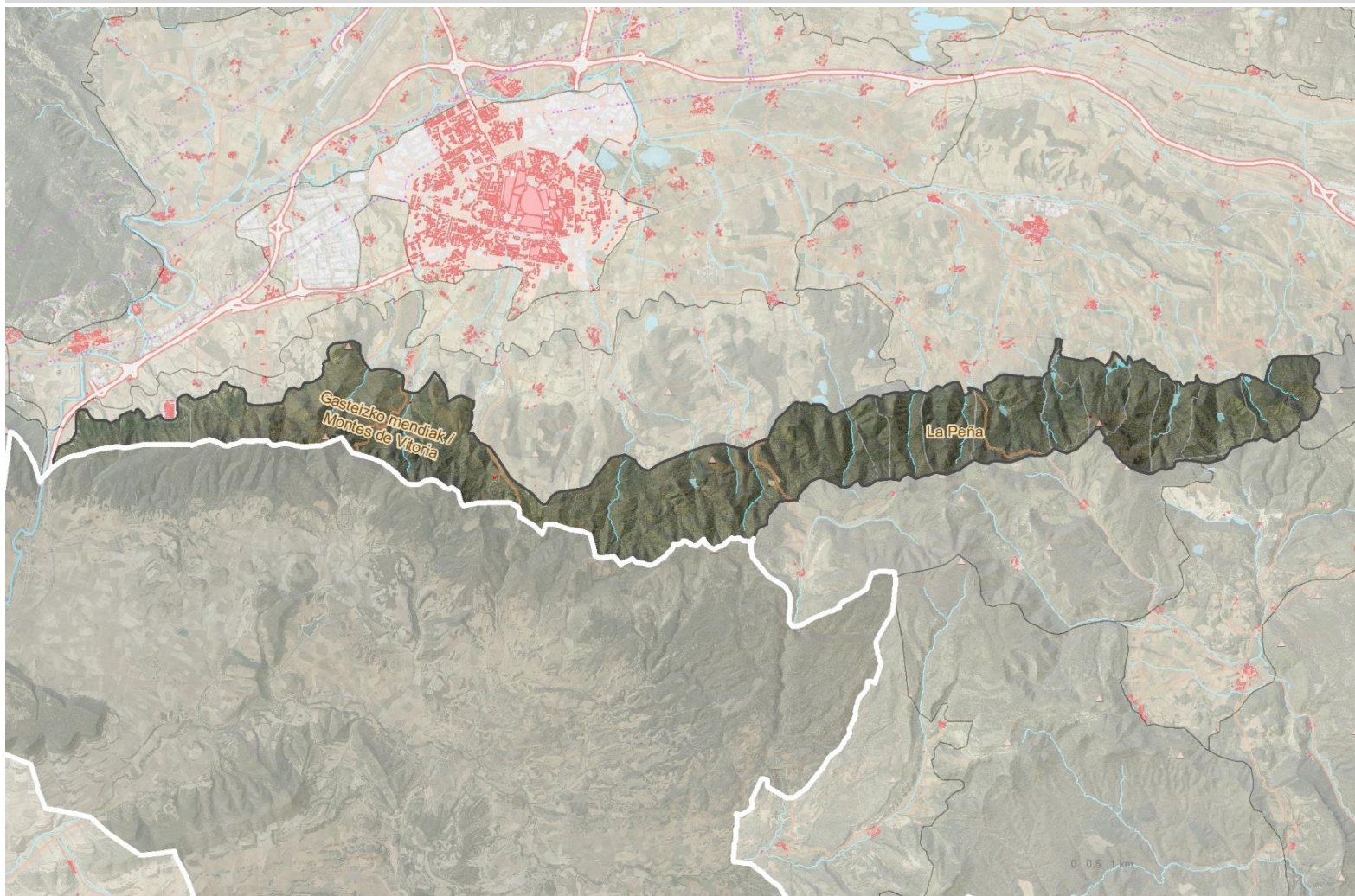


GASTEIZKO MENDIAK/MONTES DE VITORIA

LOCALIZACIÓN



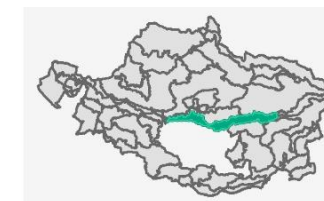
Municipios/Udalerriak

- 54,9% Vitoria-Gasteiz
- 21,1% Iruñaiz-Gauna
- 8,2% San Millán / Donemiliaga
- 7,7% Alegria-Dulantzi
- 4,3% Iruña Oka / Iruña de Oca
- 3,5% Elburgo / Burgelu
- 0,2% Arraia-Maestu



Superficie (ha): 21274

Pendiente media	Altitud mínima	Altitud máxima	Altitud media
18	503	1099	772



DEFINICIÓN Y CARÁCTER

Sector centro-oriental del cordal de sierras conocido como *Sierras Centrales de Álava*, que atraviesa en dirección Este-Oeste el Área Funcional. Configura el fondo escénico meridional de la Llanada de Vitoria-Gasteiz, mientras que su vertiente sur, fuera del ámbito, es el fondo visual septentrional de la Depresión terciaria de Miranda-Treviño. Su límite norte se asocia al cambio de pendiente que da paso al relieve más suave de lomas y vaguadas que caracteriza sus estribaciones, de carácter agroforestal. Por el oeste, se ha separado de la Sierra de Tuyo por la hendidura que supone el congosto del Zadorra. Por el este, la división con los Montes de Itu-

rrieta integra cuestiones de carácter identitario y visual, al ser fondos escénicos de distintas cuadrillas. Por el sur, la primera cuerda desde La Llanada marca su límite y la separa de las tierras de Maestu/Maestu y Arana, UP *Kapildui* y *valle de Azazeta*.

Configuran un cordal de relieve suave y sinuoso de altitud media, con una continuidad notable, aunque existen numerosos pasos naturales como los de los puertos de Zaldiaran, Gasteiz/Vitoria, Ukina, Azazeta y Ullibarri. Sus laderas con pendientes pronunciadas están pobladas en su mayor parte con formaciones arbóreas.

GASTEIZKO MENDIAK/MONTES DE VITORIA

DEFINICIÓN Y CARÁCTER

Los materiales mayoritarios de la vertiente norte son margas y calizas arenosas, aunque también hay zonas de areniscas en el entorno de las cimas. La cadena montañosa no especialmente potente, es el borde septentrional de un amplio sinclinal asimétrico, límite divisorio con la cuenca terciaria de Miranda-Treviño. Las vertientes presentan la misma disimetría que se aprecia en muchas de las sierras alavesas, uno de los aspectos que ha condicionado la identificación de la UP y su separación de *Kapildui* y *valle de Azazeta*, donde se localizan las cumbres más altas, pero en una zona que pasa a ser más masiva y de estructura más compleja, con pequeños valles de montaña.

Supone el segundo freno que encuentran los vientos húmedos del norte en su circulación hacia el sur, que a su vez condiciona la disposición de las formaciones vegetales. Las laderas norte son más húmedas y predomina el haya (*Fagus sylvatica*), y en menor medida el quejigo (*Quercus faginea*). En las laderas septentrionales, que vierten a tierras burgalesas, predominan los carrascales (*Quercus rotundifolia*).

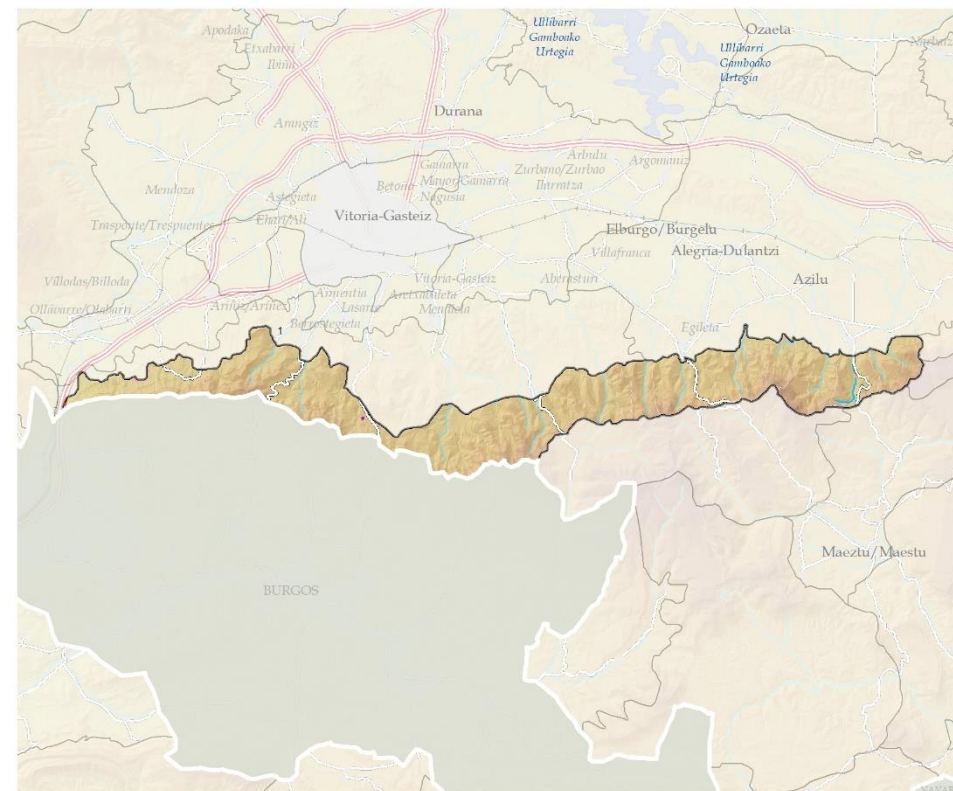
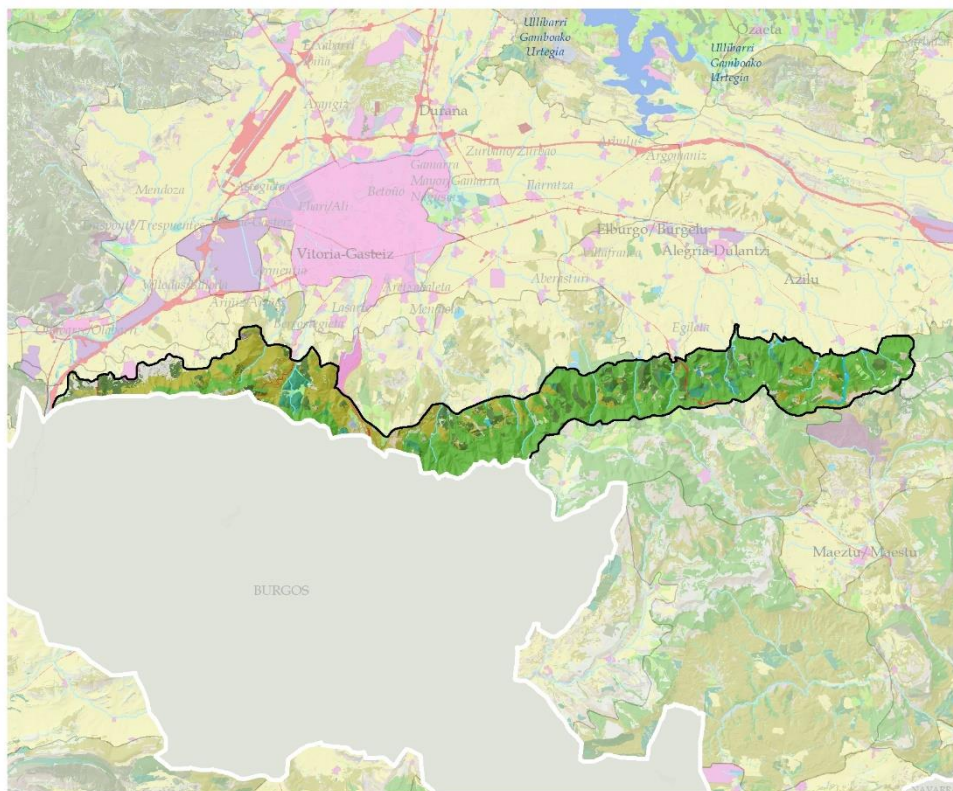
En la zona más oriental predomina el hayedo basófilo o neutrófilo y, en menor proporción, el acidófilo en las cotas superiores, los marojales (*Quercus pyrenaica*) en las intermedias y los robledales subcantábricos (*Quercus robur*) en las más bajas. En el sector occidental, donde las condiciones son sensiblemente más mediterráneas predomina el quejigal subcantábrico, con presencia de pequeños hayedos con boj. Hay plantaciones forestales, especialmente de pino albar (*Pinus sylvestris*) y laricio (*Pinus nigra*.)

Los principales impactos son antenas de telecomunicaciones y calles para el paso de líneas de alta tensión. Destacan repetidores y antenas, como el repetidor de Olárizu. Por último, presenta componentes culturales relevantes como el castillo de Esquivel o varias ermitas.



GASTEIZKO MENDIAK/MONTES DE VITORIA

DEFINICIÓN Y CARÁCTER



ELEMENTOS DEL PAISAJE (VEGETACIÓN Y USOS DEL SUELO)

PAISAJE FORESTAL

- ROBLEDALES, HAYEDOS Y OTRAS CADUCIFOLIAS
- QUEJIGARES Y MAROJALES
- ENCINARES
- BOSQUES MIXTOS
- PINARES MEDITERRÁNEOS Y SUBMEDITERRÁNEOS
- PLANTACIONES FORESTALES DE PRODUCCIÓN
- MATORRALES
- PRADERAS MONTANAS, PRADOS, JUNCALES Y TURBERAS

■ PASTOS

PAISAJE LITOLÓGICO Y EROSIVO

- PASTIZALES Y MATORRALES PETRANOS
- CÁRCAVAS
- ROQUEDOS Y ESCARPES

PAISAJE DEL AGUA

- CURSOS DE AGUA
- LAGO O LAGUNA
- OTRAS LÁMINAS DE AGUA
- VEGETACIÓN DE RIBERA

PAISAJES AGROPECUARIOS

- PRADOS Y CULTIVOS ATLÁNTICOS
- BOSQUETES MIXTOS Y SETOS
- TIERRAS DE LABOR

PAISAJES DE TRANSFORMACIÓN INTENSA

- ASENTAMIENTOS DE POBLACIÓN
- EXPLOTACIÓN MINERA
- INFRAESTRUCTURAS ENERGÉTICAS
- RED DE COMUNICACIONES
- VERTEDEROS Y ESCOMBRERAS
- ÁREAS DEGRADADAS (TEMPORALES)

ASENTAMIENTOS -TIPOLOGÍAS-

- ENSANCHES Y DOTACIONAL
- NÚCLEOS RURALES Y ALDEAS
- INDUSTRIAS E INFRAESTRUCTURAS

-NÚCLEOS DE POBLACIÓN-

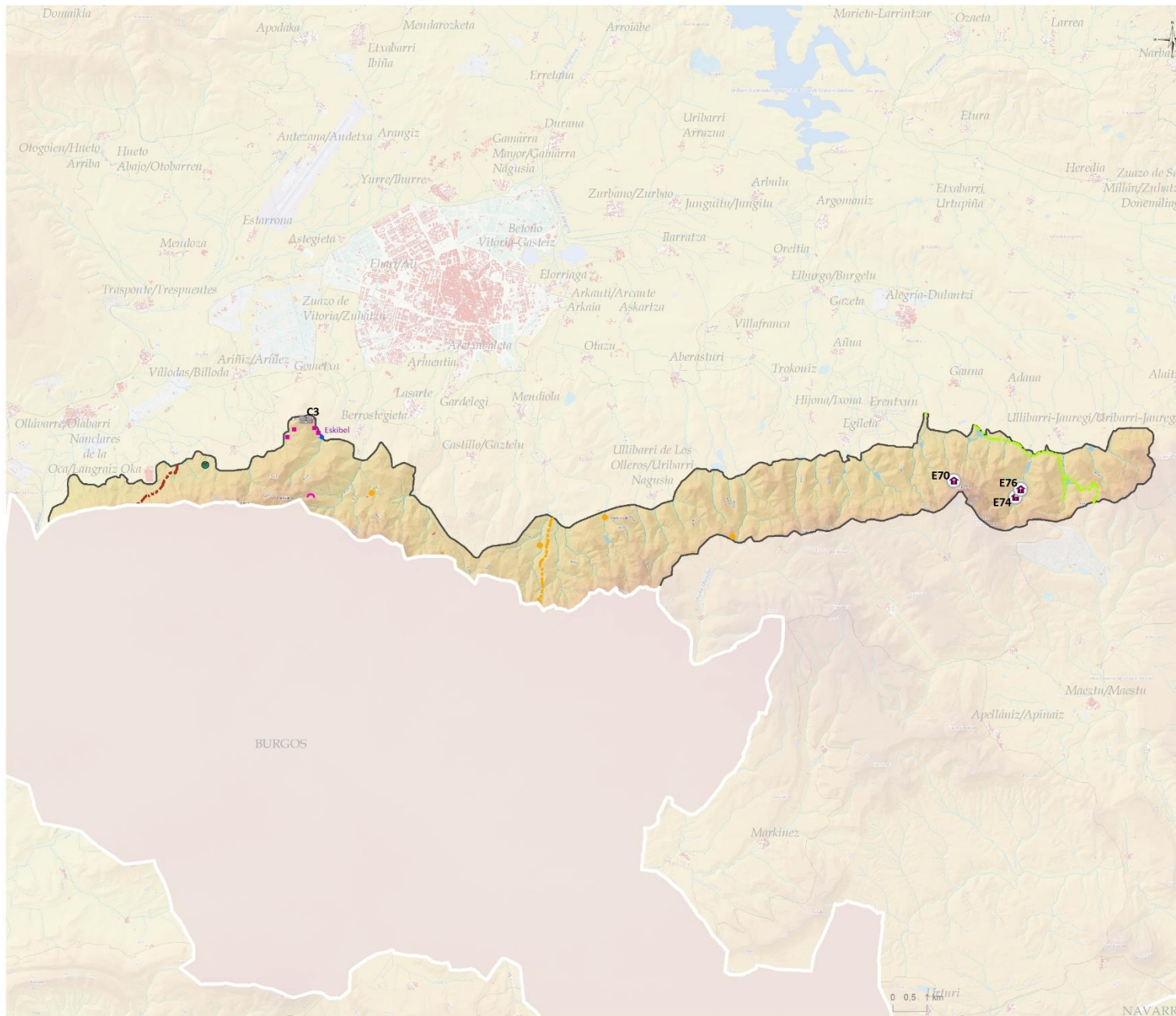
1: Eskibel

1:240.000



GASTEIZKO MENDIAK/MONTES DE VITORIA

DEFINICIÓN Y CARÁCTER



VALORES CULTURALES, HISTÓRICOS E IDENTITARIOS

Religioso

- Ermitas (3)

Defensivo

- Castillos y torres (1)

Civil

- Molinos, harineras y trujales (1)

Etnográficos

- Fuente-Lavadero-Abrevadero (1)
- Tejeras, caleras, neveras, abejas... (4)

Histórico identitario

- Cantera histórica (6)
- Cueva (1)

Recorridos históricos

- Camino de Santiago
- Colada de Peña Betoño
- Ferrocarril Vasco - Navarro

Recursos relevantes en el paisaje

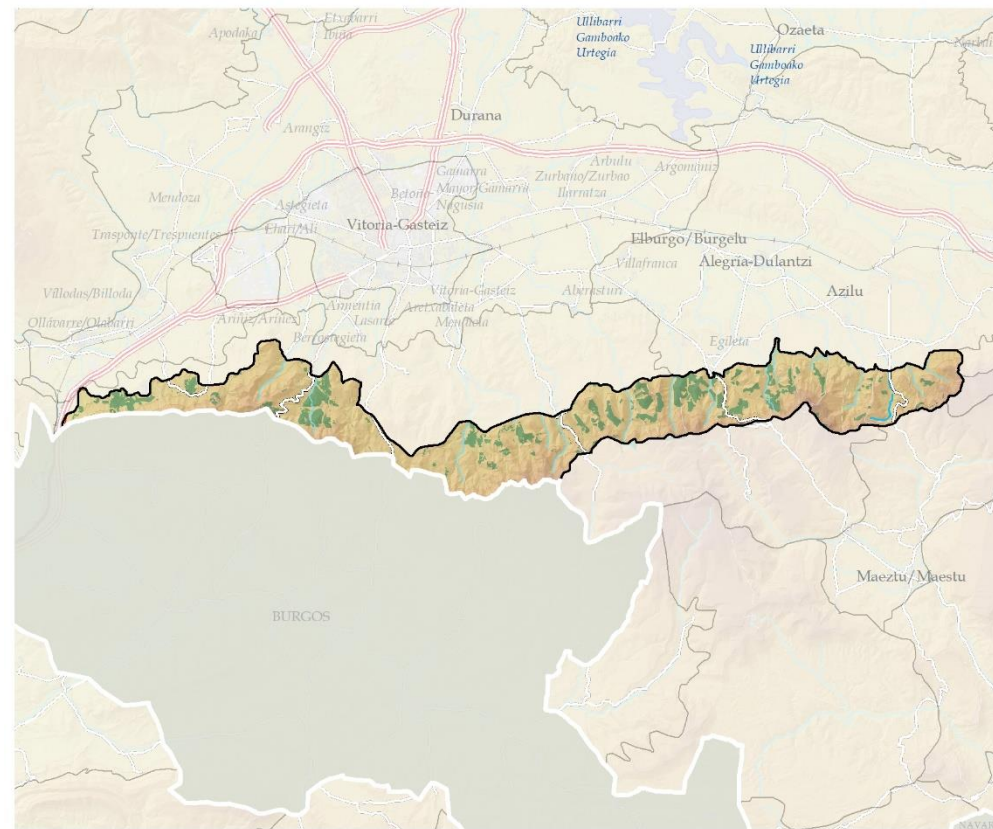
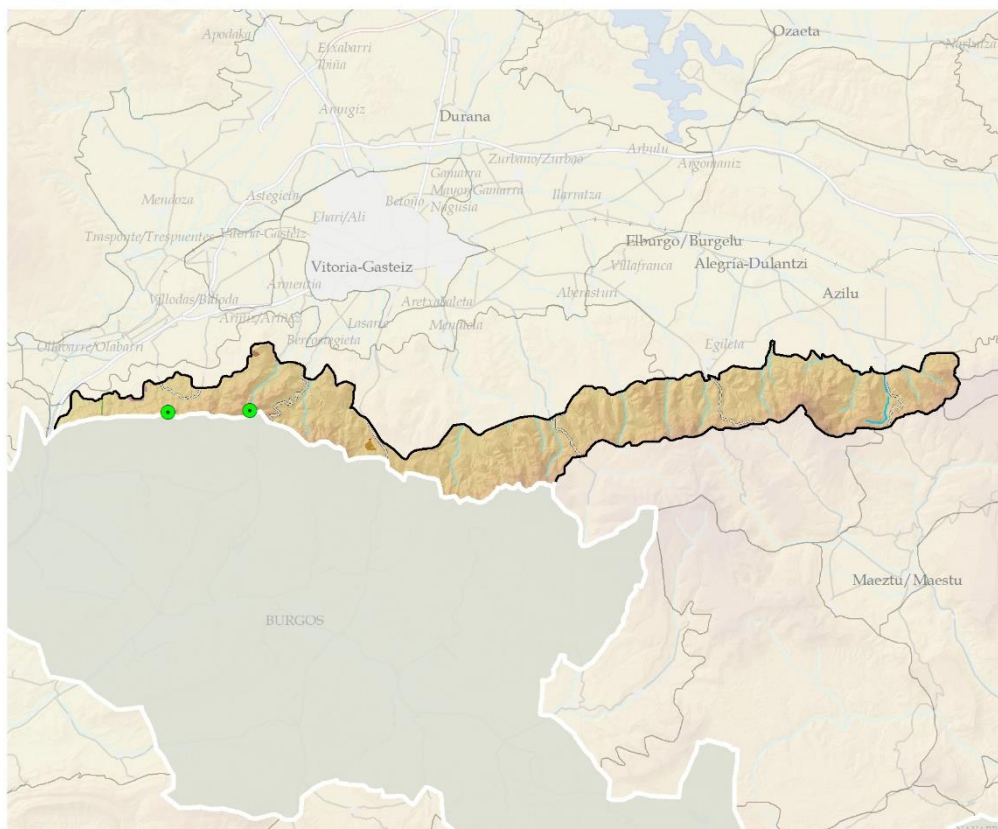
- C3, CASTILLO DE ESQUIVEL
- E70, ERMITA DE SAN VÍTOR
- E74, ERMITA NUESTRA SEÑORA DE GUIPUZURI
- E76, SANTA ISABEL ERMITA

Asentamientos

- Recursos patrimoniales en el núcleo
- 0 - 1 (1)

GASTEIZKO MENDIAK/MONTES DE VITORIA

DEFINICIÓN Y CARÁCTER



TRANSFORMACIONES INTENSAS RELEVANTES

GRANDES ÁREAS DEGRADADAS

- EXPLOTACIONES MINERAS
- VERTEDEROS Y ESCOMBRERAS

INSTALACIONES AGROPECUARIAS

- INSTALACIÓN AGROPECUARIA EN ASENTAMIENTOS HUMANOS

OTROS

- CALLES CORTAFUEGOS DE LINEAS ELÉCTRICAS
- SUPERFICIES COMERCIALES
- ZONAS DEGRADADAS (TEMPORALES)

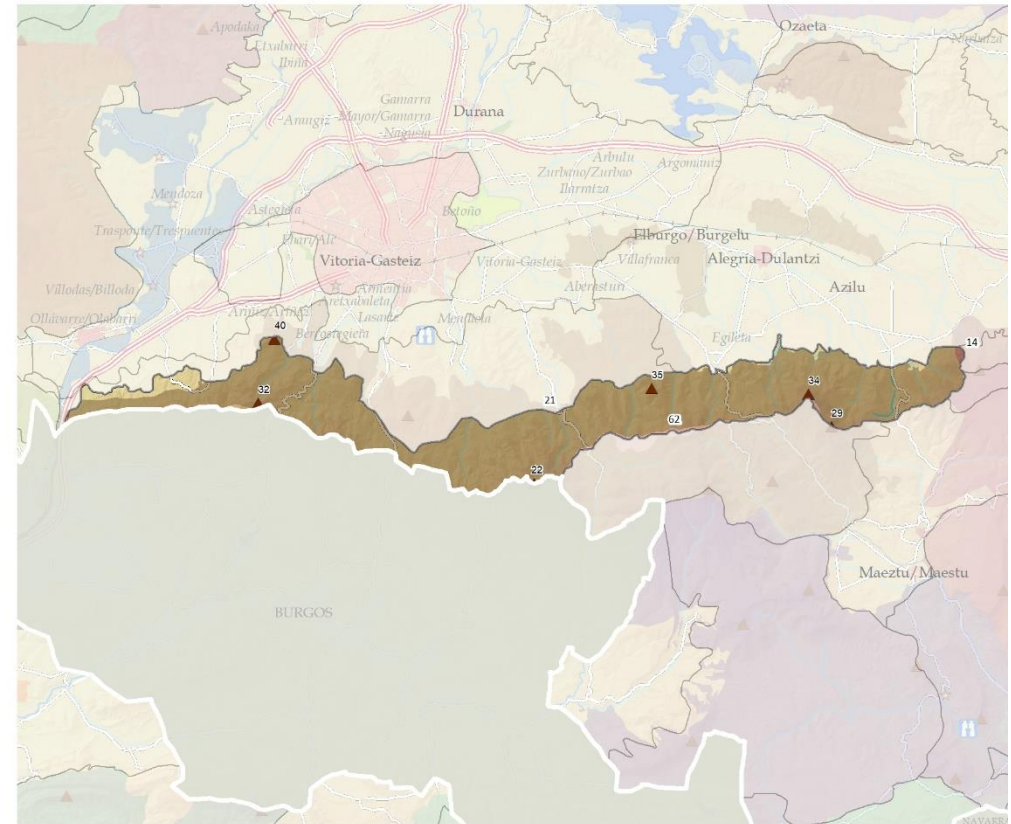
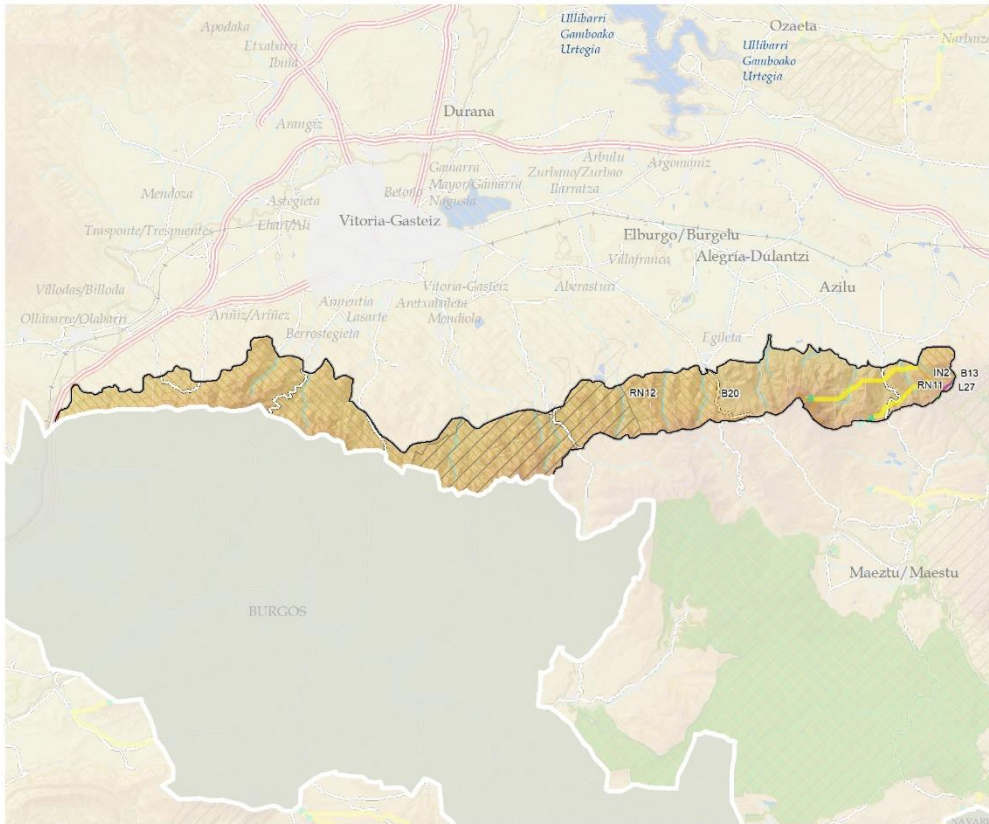
- Antena telecomunicaciones (2)
- Otras vías con firme/Beste errepideak

VALORES PRODUCTIVOS SECTORIALES

- Productividad forestal

GASTEIZKO MENDIAK/MONTES DE VITORIA

DEFINICIÓN Y CARÁCTER



VALORES NATURALES Y ECOLÓGICOS

- RN2000**
- RN11: Entzia
 - RN12: Gasteizko mendi garaiak/Montes altos de Vitoria
- Lugares de interés geológico**
- L27, Plataforma estructural de Onraitia y Cañón de Musitu

- DOT E INFRAESTRUCTURA VERDE**
- Corredores
- Reservas de la biodiversidad**
- B13: Entzia
 - B20: Montes de Vitoria
- Interés naturalístico DOT**
- IN2: Entzia

CATÁLOGO DE PAISAJES SINGULARES Y SOBRESALIENTES DEL TERRITORIO HISTÓRICO DE ÁLAVA

- 14: Vargas de Iturrieta - Entzia
- 21: Montes de Vitoria
- 62: Cabeceras de los ríos Ayuda, Aiago y

RECURSOS PAISAJÍSTICOS INVENTARIADOS

- Cimas**
- 22: PAGOGAN
 - 29: INDIAGANA
 - 32: ZALDIARAN
 - 34: ITXOGANA
 - 35: ALMURRAIN
 - 40: EZKIBEL

GASTEIZKO MENDIAK/MONTES DE VITORIA

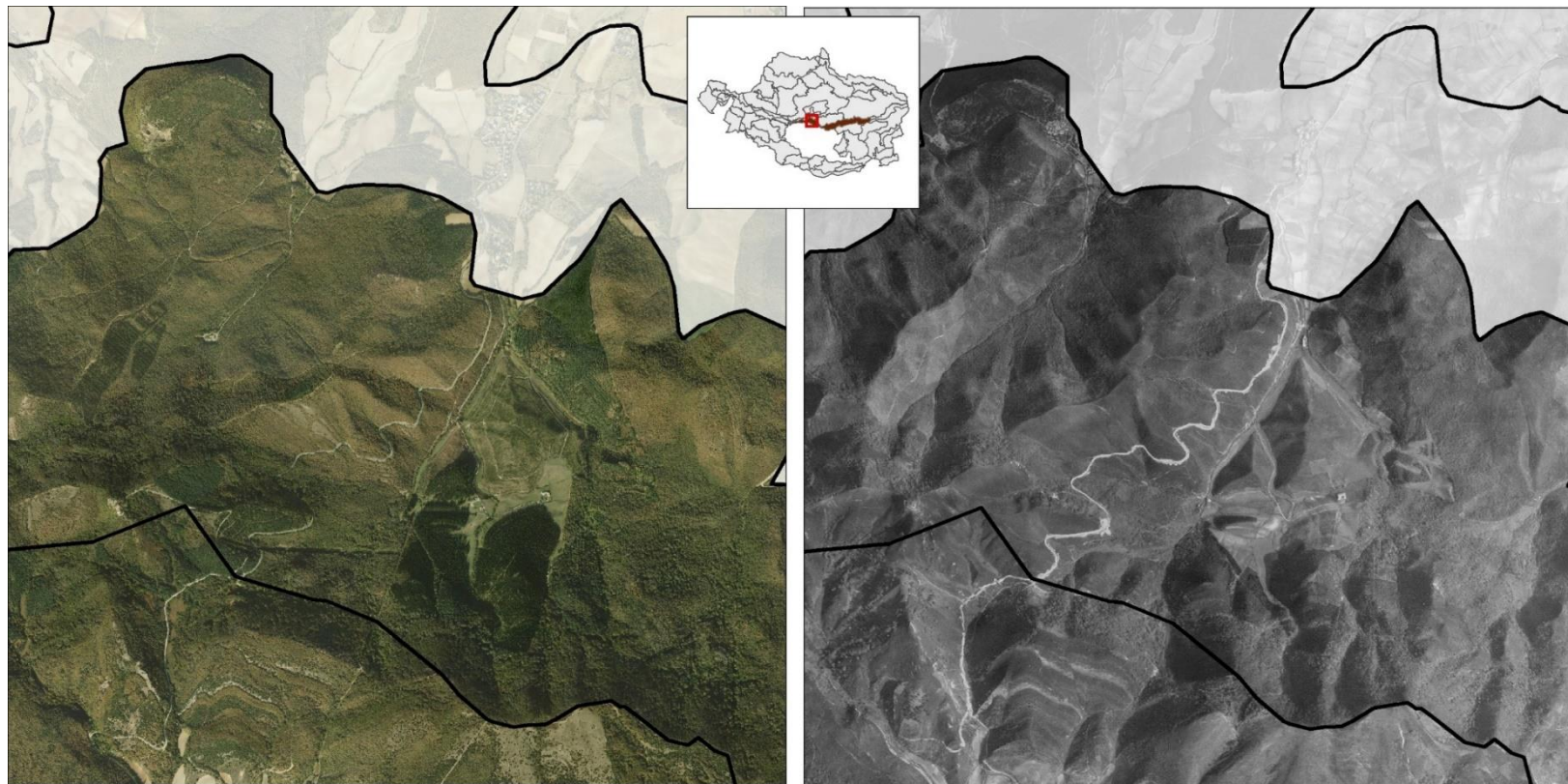
DINÁMICAS

Su paisaje forestal ha seguido una dinámica parecida a la del resto de sierras submediterráneas del Álava Central. Desde mediados del siglo XIX, hasta los años 30-40 del siglo XX, sufrieron una sobreexplotación que derivó en un marcado proceso de deforestación. La menor presión posterior ha permitido la recuperación paulatina del bosque autóctono por procesos naturales en una parte importante de su superficie. En paralelo, las crecientes exigencias de productos forestales por parte del sistema económico moderno condujeron a la generalización de plantaciones de árboles, algunas protectoras, aunque la mayoría con fines productores. Estas plantaciones comienzan en la década de los 40 y desde entonces las fotografías históricas muestran cómo han ido ganando peso cada década en el paisaje forestal, sobre antiguos cultivos de montaña, pastos y matorrales. Debido al clima submediterráneo, no tan húmedo y más continental que el atlántico netamente oceánico, el pino albar es generalmente la especie más utilizada, aunque las especies exóticas (tan extendidas en la vertiente cantábrica) han ido aumentando su presencia.

Su declaración bajo figuras de protección garantiza, en cierto modo, la estabilidad futura del paisaje.

DINÁMICAS (PRINCIPALES PRESIONES)

- Aumento de infraestructuras.
- Presión turística por su cercanía a Vitoria-Gasteiz.
- Plantaciones forestales productoras.

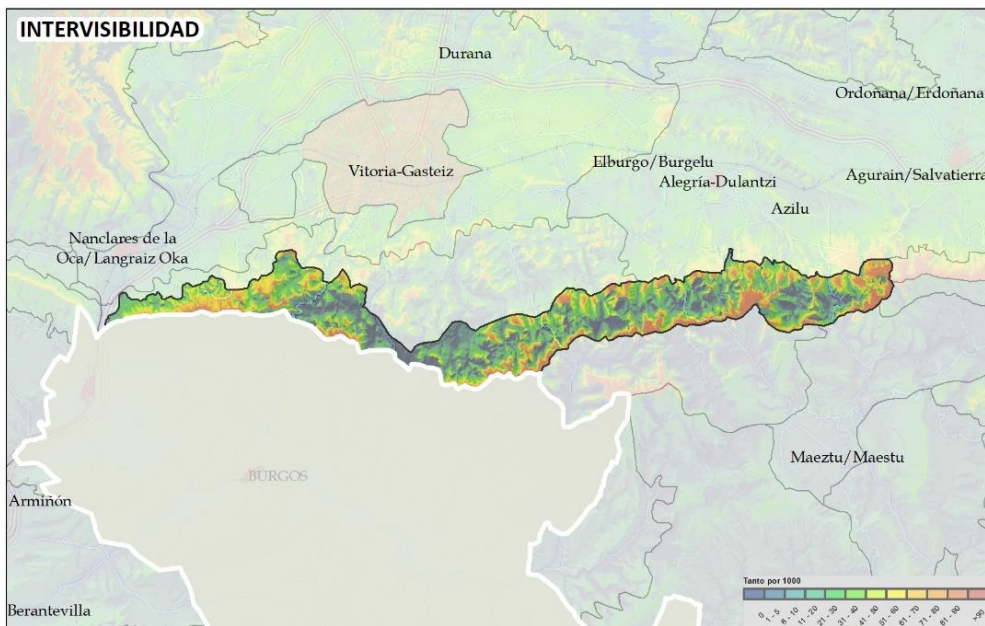


ACTUALIDAD

1945-46

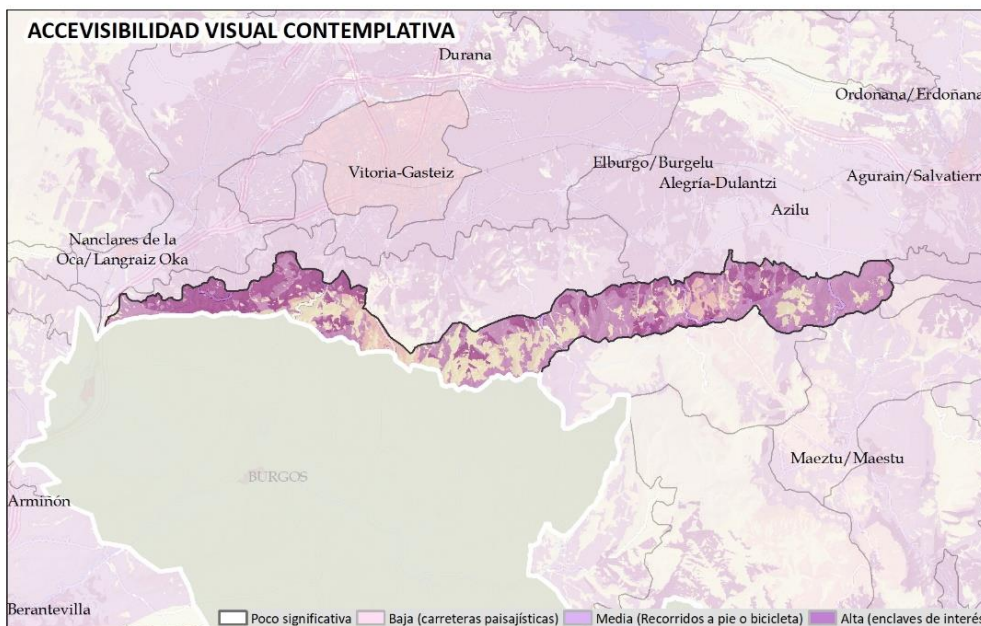
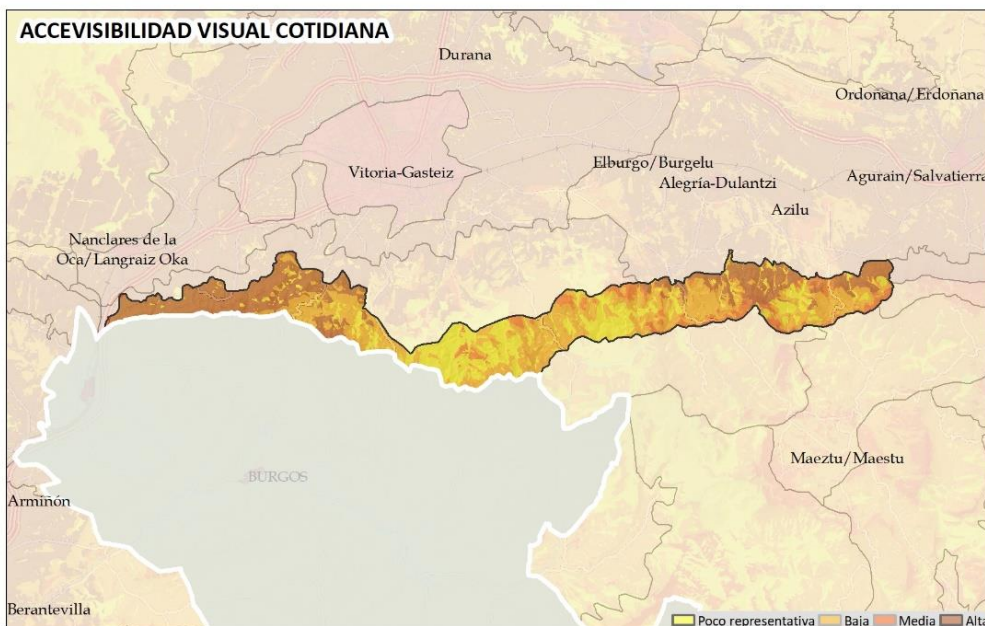
GASTEIZKO MENDIAK/MONTES DE VITORIA

EVALUACIÓN: VISIBILIDAD



El cordal de cumbres, que entra y sale de los límites de la UP, presenta una de las mayores visibilidades relativas al conjunto del ámbito, al formar parte, como su fondo escénico suroeste, de la gran unidad visual compuesta por la Llanada Alavesa y que se extiende hasta las laderas orientales de Badaia, las meridionales de los montes de la divisoria de aguas cantábrica y la Barga de Entzia e Iturrieta.

Su exposición y proximidad a Vitoria-Gasteiz genera numerosos enclaves que conforman las vistas cotidianas y contemplativas de un número muy alto de personas. En cambio, algunos rellanos y fondos de sus barrancos presentan valores bajos de accesibilidad visual.



EVALUACIÓN:

CALIDAD: Calidad media alta. Relieve no especialmente potente, pero que contrasta de forma muy relevante con las unidades próximas, especialmente con la Llanada Alavesa, de la que es su horizonte escénico meridional. Además de sus funciones ecosistémicas propias como espacio natural, presenta componentes de alto valor paisajístico e importantes valores naturales, aunque también plantaciones forestales e infraestructuras en detrimento de su calidad.

FRAGILIDAD: Fragilidad alta, donde el desarrollo de cualquier actividad con cierto impacto visual sería difícil de camuflar y afectaría gravemente a su carácter y a las vistas cotidianas y contemplativas de un número muy alto de personas.

CONCLUSIONES**Debilidades**

- Amplia extensión de paisaje natural intervenido, el cual puede ser objeto de cambios en su ordenación.

Amenazas

- Infraestructuras con impacto visual: antenas y líneas eléctricas.
- La afección del cambio climático es la principal amenaza sobre su paisaje natural. Todo parece indicar que el calentamiento del clima y el aumento de sequía estival llevará asociado un ascenso de los pisos bioclimáticos y un avance del clima mediterráneo hacia el norte. En la unidad, el avance del colino sobre el montano y la menor humedad podrían dejar a los hayedos submediterráneos alejados de las condiciones adecuadas para esta especie.
- El cambio climático es su principal amenaza. Grandes incendios forestales.

Fortalezas

- Corredor de biodiversidad contemplado en la infraestructura verde.
- Fondo escénico, referencia visual.
- Población muy vinculada emocionalmente a su paisaje, con fuerte sentimiento identitario.

Oportunidades

- Notable dotación de recursos naturales (forestales) con alto valor económico y ecosistémico los cuales pueden aprovecharse mediante sistemas sostenibles e integrados en el paisaje.
- Promoción de actuaciones de conservación y mejora de su paisaje forestal a través de su integración en la Infraestructura Verde.
- Aumento de la sensibilidad social respecto a la necesidad de acometer las actuaciones necesarias para conservar los servicios ecosistémicos que ofrece la montaña, necesarios para el desarrollo de otras regiones de carácter urbano o agrícola.
- Iniciativas impulsadas desde el Gobierno Vasco y la Unión Europea con fuerte inversión en proyectos relativos al cambio climático y la Infraestructura Verde.

GASTEIZKO MENDIAK/MONTES DE VITORIA

OBJETIVOS DE CALIDAD DEL PAISAJE. PROPUESTA DE PLANIFICACIÓN, GESTIÓN Y SEGUIMIENTO

Se muestra la propuesta integral para el conjunto de la unidad de paisaje. Los geodatos correspondientes se han desarrollado a escala entre 1:10.000 y 1:25.000, lo que permite su integración en la gestión y ordenación del territorio. En el Documento 4 *Objetivos, propuestas e indicadores*, se desarrollan las acciones para alcanzar los OCP planteados. Hay que destacar que se muestran los OCP más específicos e importantes para la UP y cuyas acciones para alcanzarlos son prioritarias y presentan potencialidad para ser llevadas a cabo.

Los OCP más determinantes formulados para la **conservación y puesta en valor del paisaje**, que requieren acciones de protección y gestión del paisaje son:

Identificación del conjunto de la UP como AEIP de conservación del paisaje natural. En concreto, potenciar la conservación y protección del paisaje natural. Se propone la protección del conjunto de componentes relacionados en la caracterización. Integrar el paisaje en los instrumentos de protección vigentes que abarcan una parte importante de la UP.

Identificación del conjunto de la UP como AEIP de protección visual por su alta calidad y fragilidad del paisaje.

- Se recomienda clasificar bajo figuras de protección frente a todo tipo de alteración que genere un cambio en la naturalidad o en su calidad paisajística excepcional, conservando los usos ya establecidos e impidiendo el desarrollo de actividades o infraestructuras que generen impactos visuales.

Los OCP más determinantes formulados para el paisaje construido en la UP son:

- Conservar y poner en valor el patrimonio cultural. Se propone la conservación, mejora y puesta en valor con carácter general de todos los componentes indicados con valor patrimonial, histórico o simbólico.

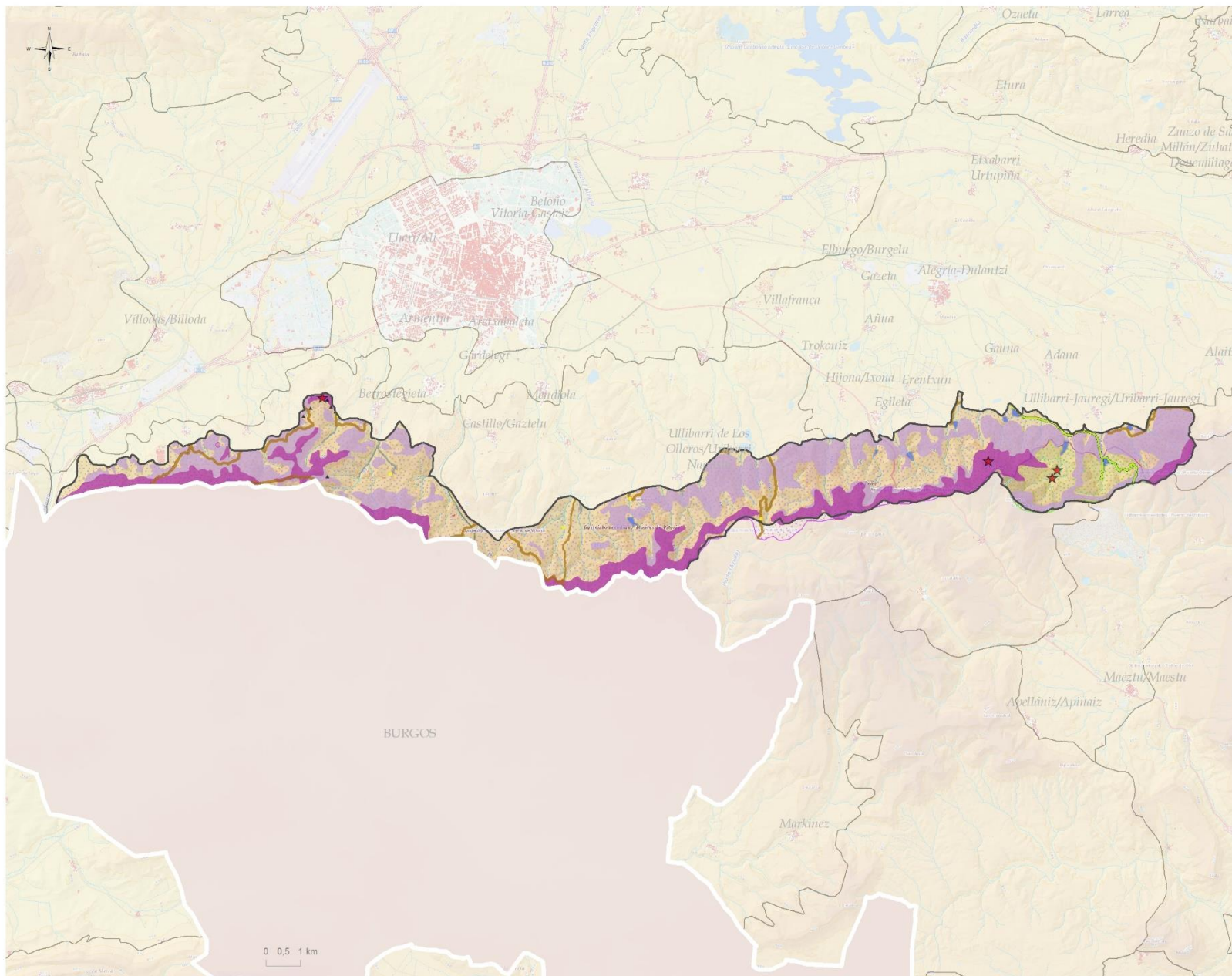
No requiere especiales medidas de adecuación de otros espacios de difusión (miradores y recorridos) pues se considera suficiente con los existentes. En cualquier caso, se propone la incorporación de todos ellos en los instrumentos ordinarios de ordenación.

- Debido a su afección visual se propone la mejora de ciertas áreas forestales, así como el entorno de antenas de telecomunicaciones.



GASTEIZKO MENDIAK/MONTES DE VITORIA

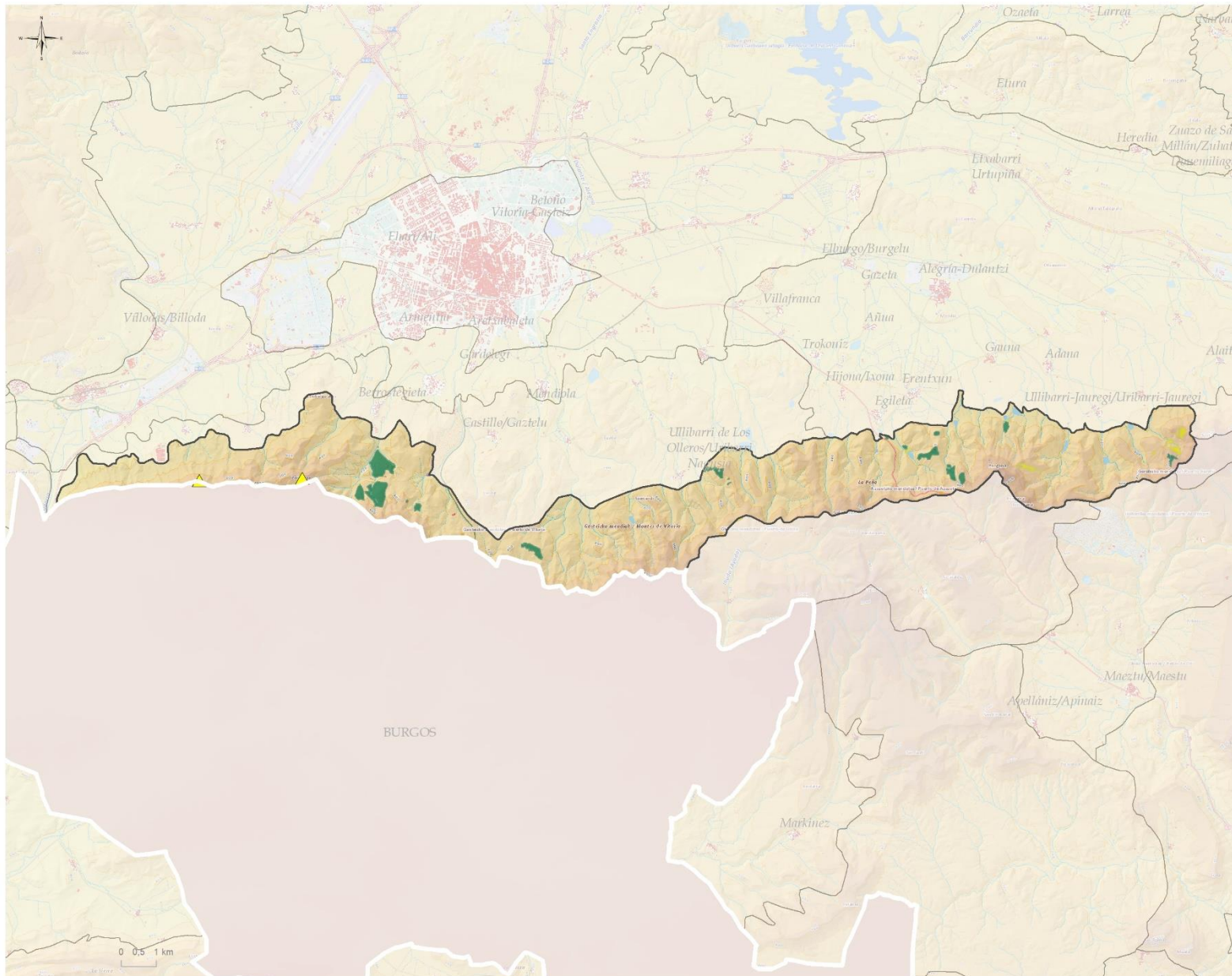
OBJETIVOS DE CALIDAD DEL PAISAJE. PROPUESTA DE PLANIFICACIÓN, GESTIÓN Y SEGUIMIENTO



- OBJETIVOS DE CALIDAD DEL PAISAJE I:
CONSERVACIÓN Y PUESTA EN VALOR**
- Conservación y puesta en valor de recursos culturales**
- ★ Patrimonial relevante en el paisaje
 - Patrimonio civil
 - Recursos etnográficos
 - ▲ histórico-identitario
 - Gran Recorrido/lbilbide Luzeak
 - PR-Local/PR-Tokikoak
 - Ruta verde/lbilbide berdea
 - Rutas de Peregrinación/Erromes Bideak
- Conservación de núcleos rurales y aldeas**
- Conservación de núcleos rurales y aldeas
- Protección, conservación y mejora de ríos, riberas, humedales y láminas de agua**
- Otros
- Protección de masas arbóreas singulares en el paisaje**
- Otros
- Fragilidad visual**
- Protección de enclaves de alta exposición
 - Protección de enclaves de fondos escénicos
- Protección del paisaje natural**
- Paisaje rocoso y erosivo
- AEIP**
- Protección visual por su alta calidad y fragilidad del paisaje**
- P2. GASTEIZKO MENDIAK/MONTES DE VITORIA BARGA DE ITURRIETA Y ENTZIA
- AEIP**
- Conservación del paisaje natural (infraestructura verde y servicios ecosistémicos)**
- IV2. IZKI Y VERTIENTES MERIDIONALES DE GASTEIZKO MENDIAK/MONTES DE VITORIA

GASTEIZKO MENDIAK/MONTES DE VITORIA

OBJETIVOS DE CALIDAD DEL PAISAJE. PROPUESTA DE PLANIFICACIÓN, GESTIÓN Y SEGUIMIENTO

OBJETIVOS DE CALIDAD DEL PAISAJE II:
GESTIÓN Y ORDENACIÓN

Paisaje natural con potencialidad de mejora

- Pastos y matorrales en enclaves de alta accesibilidad visual
- Plantaciones forestales en enclaves de alta accesibilidad visual

Integración de grandes infraestructuras

- Antena telecomunicaciones