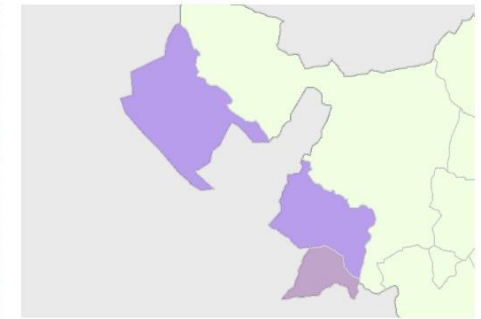


SIERRAS DE VALDEREJO, GAUBEA/GOBÍA Y ÁRCENA

LOCALIZACIÓN



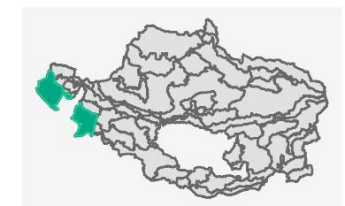
Municipios/Udalerrriak

- 87,5% Valdegovía / Gaubea
- 12,5% Lantarón



Superficie (ha): 21274

Pendiente media	Altitud mínima	Altitud máxima	Altitud media
19	470	1362	891



DEFINICIÓN Y CARÁCTER

Conjunto de sierras de orientación NO-SE caracterizadas por sus abruptas laderas pobladas de bosques, a caballo entre las regiones eurosiberiana y mediterránea y entre tierras alavesas y burgalesas. Coronadas por irregulares planicies kársticas, donde los escarpes calizos resaltan en su paisaje. Junto con los cordales, escarpados relieves forman imponentes farallones rocosos, con impresionantes precipicios de piedra y desfiladeros.

La integran dos sectores separados por cuestiones administrativas, pero parte de una única unidad de paisaje con un alto valor ecológico y paisajístico. Sus sierras señalan, en gran medida, el límite suroccidental de Álava.

SIERRAS DE VALDEREJO, GAUBEA/GOBÍA Y ÁRCENA

DEFINICIÓN Y CARÁCTER

Valderejo es una amplia cubeta formada por la erosión del río Purón, entrante que penetra en las tierras de Burgos, bordeada por un arco de sierras rocosas de paredes casi verticales. El cordal de Gaubea/Gobía, adquiere formas lineales y afiladas, al contrario de la sierra de Arcena, que cierra el valle por el sur y que presenta un perfil más sinuoso de aspecto amesetado. Estas dos sierras forman el cierre occidental del anticlinal Lahoz-Sobrón, donde la erosión ha dejado al descubierto su núcleo. El flanco sur de este anticlinal es atravesado por el río Purón, conectando con el valle burgalés de Tobalina, por un desfiladero. En el extremo suroeste de la sierra de Arcena, entre dos grandes unidades morfoestructurales, el anticlinal de Sobrón y el sinclinal de Miranda, se encuentra el desfiladero de Sobrón.

Predominan los pinares de pino albar (*Pinus sylvestris*), acompañados en las laderas más soleadas y con escaso suelo por los carrascales (*Quercus rotundifolia*) y las garrigas (*Quercus cocci-fera*). En las vertientes más umbrosas y elevadas se conservan algunos retazos de hayedos (*Fagus sylvatica*). Los suelos más profundos de menor altitud, localizados en el sureste de Arcena (sierra de Lantarón) que no han sido cultivados, son ocupados por bosquetes de quejigos (*Quercus faginea*) y marojos (*Quercus pyrenaica*).

En las planicies kársticas más elevadas de las sierras, como consecuencia del secular pastoreo del ganado ovino, vacuno y caballo, los hayedos calcícolas han sido sustituidos por prebrezales y pastizales secos.

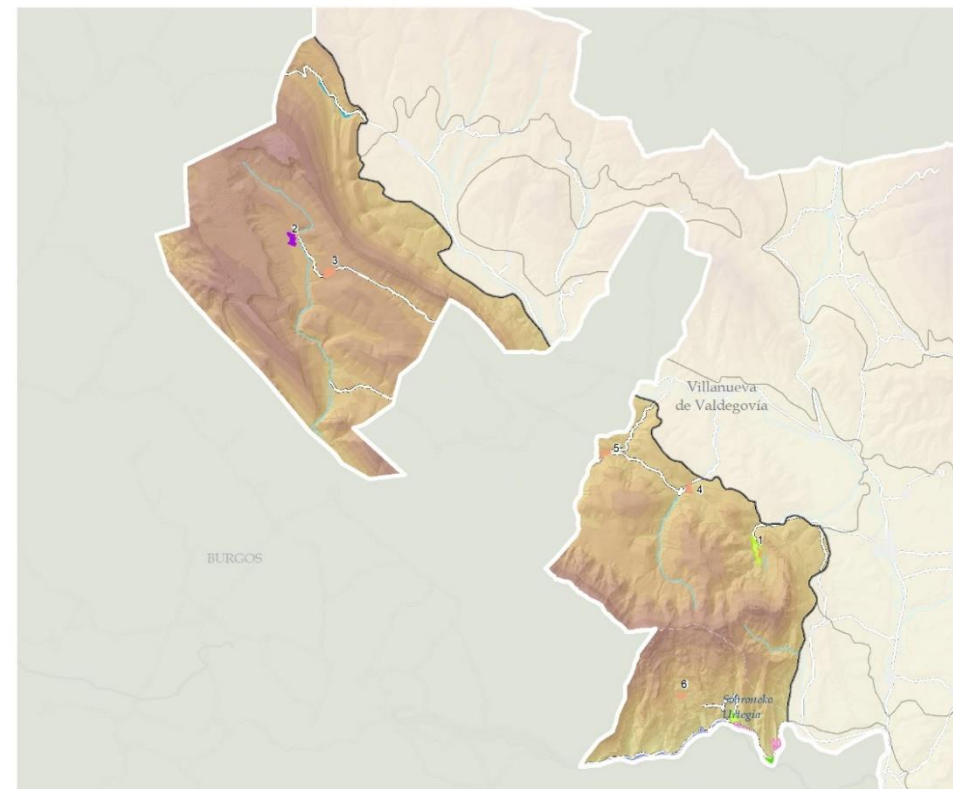
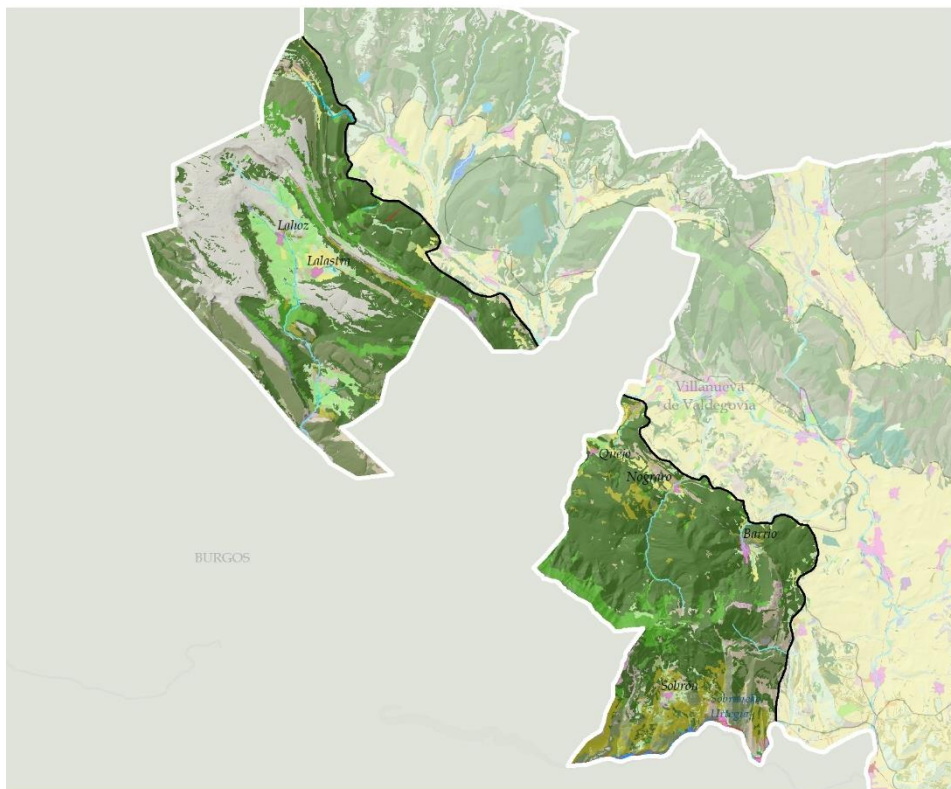
El ser humano habita este valle desde tiempos ancestrales. Los angostos fondos de valle se encuentran aprovechados con un mosaico de tierras de labor donde se localizan pequeños núcleos tradicionales y las aldeas Lalastra y Lahoz, así como Villamardones y Ribera, despoblados de alto valor. En el núcleo tradicional de Lahoz hay numerosas naves agropecuarias, y casas en estado de abandono.

Existen numerosos componentes culturales como iglesias y ermitas, monumentos megalíticos (túmulo de San Lorenzo, monolito del monte Lerón) y restos de una calzada romana.



SIERRAS DE VALDEREJO, GAUBEA/GOBÍA Y ÁRCENA

DEFINICIÓN Y CARÁCTER



ELEMENTOS DEL PAISAJE (VEGETACIÓN Y USOS DEL SUELO)

PAISAJE FORESTAL

- ROBLEDALES, HAYEDOS Y OTRAS CADUCIFOLIAS
- QUEJIGARES Y MAROJALES
- ENCINARES
- BOSQUES MIXTOS
- PINARES MEDITERRÁNEOS Y SUBMEDITERRÁNEOS
- PLANTACIONES FORESTALES DE PRODUCCIÓN
- MATORRALES
- PRADERAS MONTANAS, PRADOS, JUNCALES Y TURBERAS
- PASTOS

PAISAJE LITOLÓGICO Y EROSIVO

- PASTIZALES Y MATORRALES PETRANOS
- CÁRCAVAS
- GLERAS
- ROQUEDOS Y ESCARPES
- ROQUEDOS CON ARBOLADO

PAISAJE DEL AGUA

- CURSOS DE AGUA
- EMBALSE
- OTRAS LÁMINAS DE AGUA
- VEGETACIÓN DE RIBERA
- VEGETACIÓN DE HUMEDALES

PAISAJES AGROPECUARIOS

- PRADOS Y CULTIVOS ATLÁNTICOS
- BOSQUETES MIXTOS Y SETOS
- TIERRAS DE LABOR
- HUERTAS Y FRUTALES
- ASENTAMIENTOS AGROPECUARIOS AISLADOS

PAISAJES DE TRANSFORMACIÓN INTENSA

- ASENTAMIENTOS DE POBLACIÓN
- INFRAESTRUCTURAS ENERGÉTICAS
- RED DE COMUNICACIONES

ASENTAMIENTOS -TIPOLOGÍAS-

- DISCONTINUO
- NÚCLEOS TRADICIONALES Y ALDEAS
- USOS AGROPECUARIOS
- ZONAS VERDES Y CEMENTERIOS
- INDUSTRIAS E INFRAESTRUCTURAS

-NÚCLEOS DE POBLACIÓN-

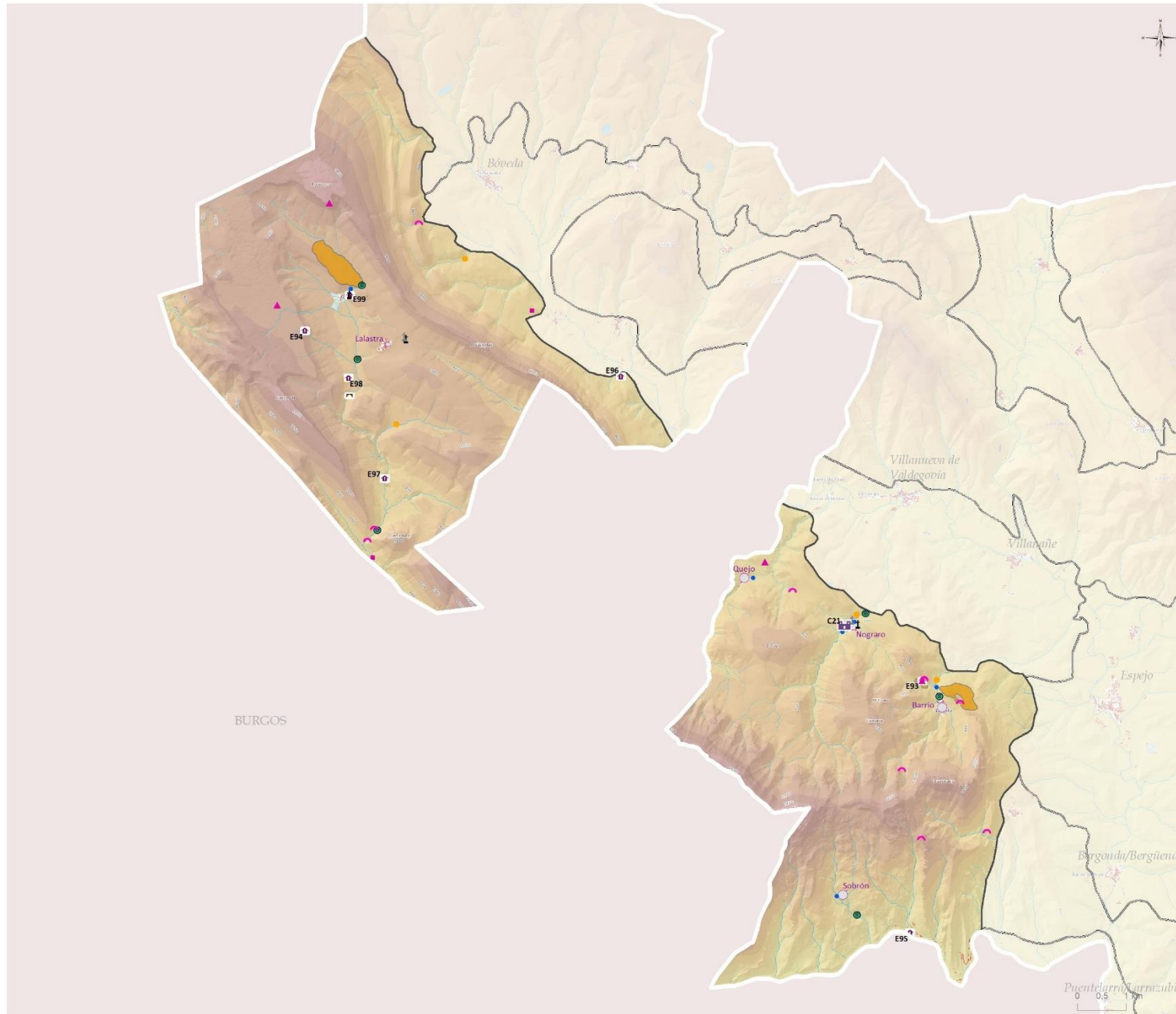
- 1: Barrio
- 2: Lahoz
- 3: Lalastra
- 4: Nograrro
- 5: Quejo
- 6: Sobrón

1:170.000



SIERRAS DE VALDEREJO, GAUBEA/GOBÍA Y ÁRCENA

DEFINICIÓN Y CARÁCTER



VALORES CULTURALES, HISTÓRICOS E IDENTITARIOS

Religioso

- Ermitas (7)

Defensivo

- Castillos y torres (1)

Civil

- Puente (1)
- Molinos, harineras y trujales (7)

Etnográficos

- Fuente-Lavadero-Abrevadero (7)
- Tejeras, caleras, neveras, abejas... (5)

Simbólico

- Cementerio (4)
- Cruceros, estelas... (2)

Histórico identitario

- Cantera histórica (2)
- Cueva (10)
- Yacimientos prehistóricos (4)

Enclaves histórico identitarios

- Poblado de El Castrillo
- Poblado de Mellera
- Recinto fortificado de Castro de Berbeia

Recursos relevantes en el paisaje

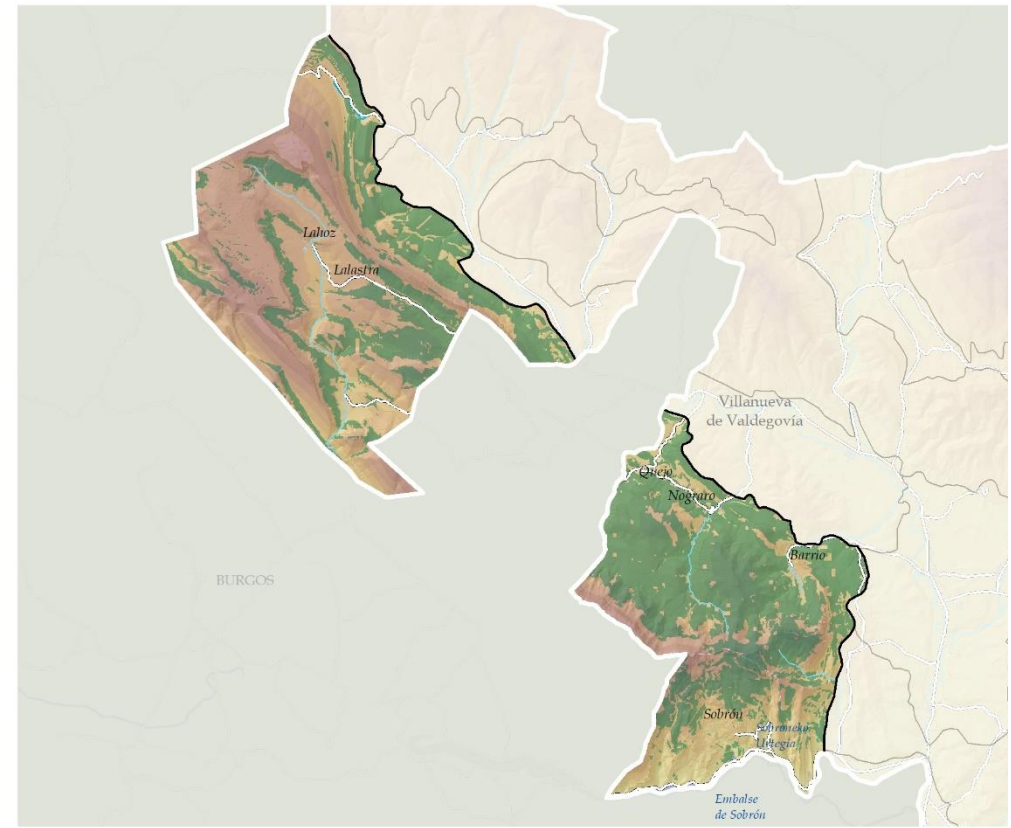
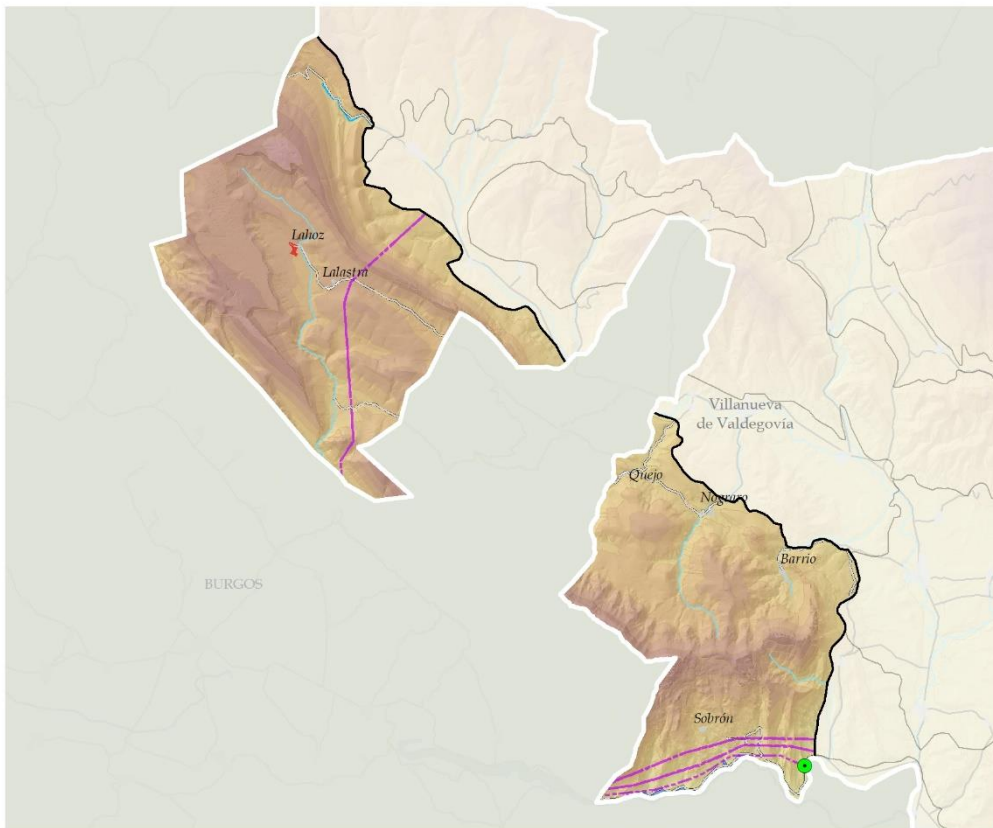
- C21, TORRE DE NOGRARO
- E93, ERMITA NTRA. SRA. DE MELLERA
- E94, ERMITA SAN LORENZO
- E95, ERMITA SAN MARTÍN DE LANTARON
- E96, ERMITA SAN VÍTORES
- E97, SAN ESTEBAN
- E98, SANTA MARÍA
- E99, SANTIAGO

Asentamientos**Recursos patrimoniales en el núcleo**

- 0 - 1 (1)
- 2 - 4 (4)

SIERRAS DE VALDEREJO, GAUBEA/GOBÍA Y ÁRCENA

DEFINICIÓN Y CARÁCTER



TRANSFORMACIONES INTENSAS RELEVANTES

INSTALACIONES AGROPECUARIAS

■ INSTALACIÓN AGROPECUARIA EN ASENTAMIENTOS HUMANOS

OTROS

■ CALLES CORTAFUEGOS DE LINEAS ELÉCTRICAS

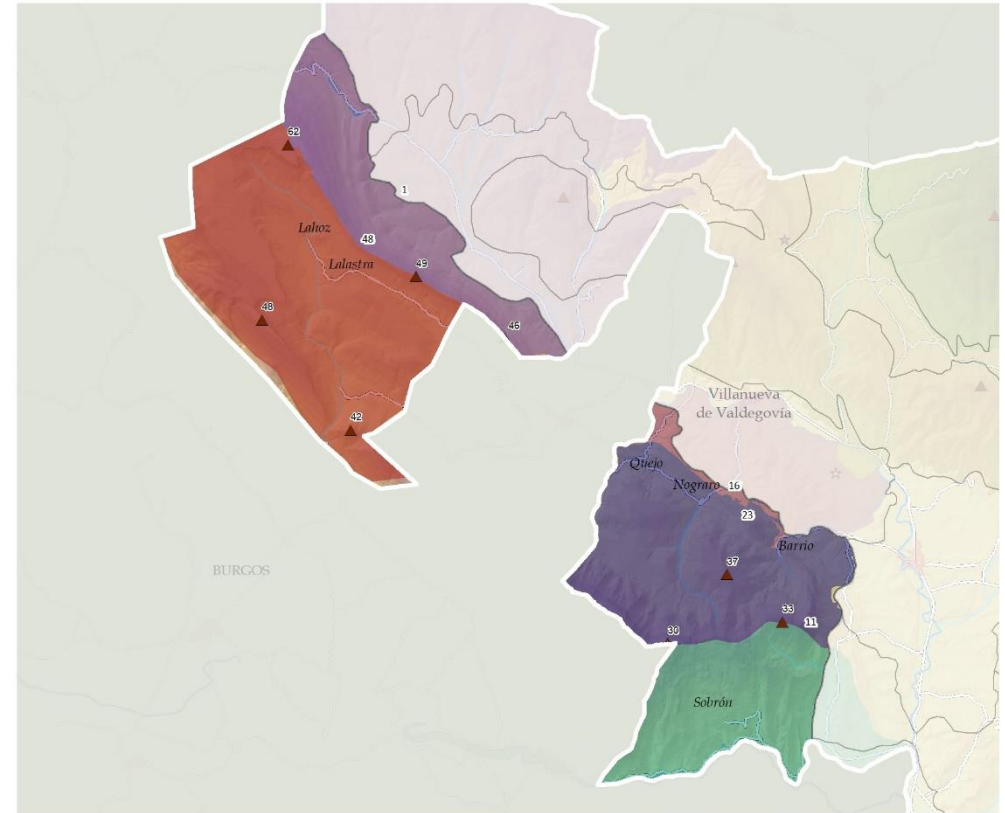
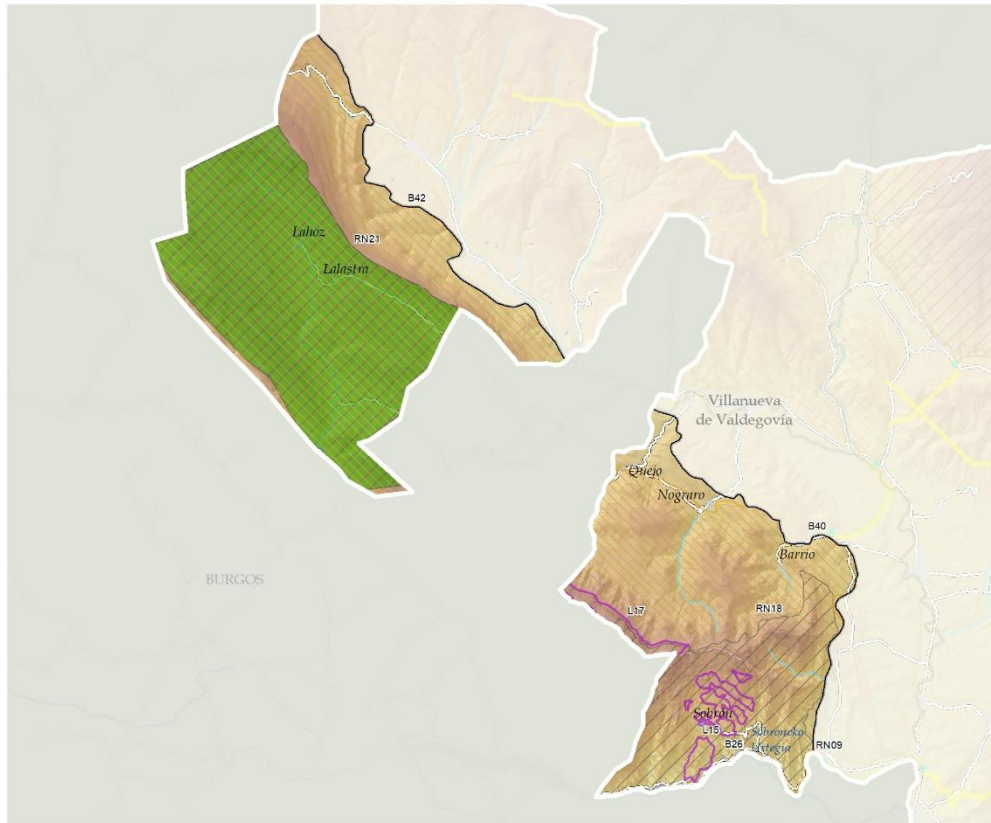
- Antena telecomunicaciones (1)
- Otras vías con firme/Beste errepideak
- - - - - Muy alta tensión/Goi-tentsioa handia

VALORES PRODUCTIVOS SECTORIALES

■ Productividad forestal

SIERRAS DE VALDEREJO, GAUBEA/GOBÍA Y ÁRCENA

DEFINICIÓN Y CARÁCTER



VALORES NATURALES Y ECOLÓGICOS

ENP

Parque natural/Parque natural

PN3: Valderejo

RN2000

RN09: Ebro ibaia/Río Ebro

RN18: Sobrón

RN21: Valderejo

Lugares de interés geológico

L15, Antiguos deslizamientos de Sobrón

L17, Escarpes de Peña Arcena

DOT E INFRAESTRUCTURA

VERDE

Reservas de la biodiversidad

B26: Río Ebro

B40: Sobron

B42: Valderejo

CATÁLOGO DE PAISAJES SINGULARES Y SOBRESALIENTES DEL TERRITORIO HISTÓRICO DE ÁLAVA

- 1: Sierra de Bóveda y depresión de Vallespinosa
- 11: Montes de Sobrón -
- 16: Sierra de Arcena
- 23: Cultivos de Quejo - Gurendes a Villanañe
- 48: Valderejo

RECURSOS PAISAJÍSTICOS INVENTARIADOS

Cimas

- ▲ 30: MOTA
- ▲ 33: BACHICABO
- ▲ 37: COSTORIA
- ▲ 42: SANTA ANA
- ▲ 46: KARRIA
- ▲ 48: VALLEGRULL
- ▲ 49: ARRAYUELAS
- ▲ 62: RECUENCO

SIERRAS DE VALDEREJO, GAUBEA/GOBÍA Y ÁRCENA

28

DINÁMICAS

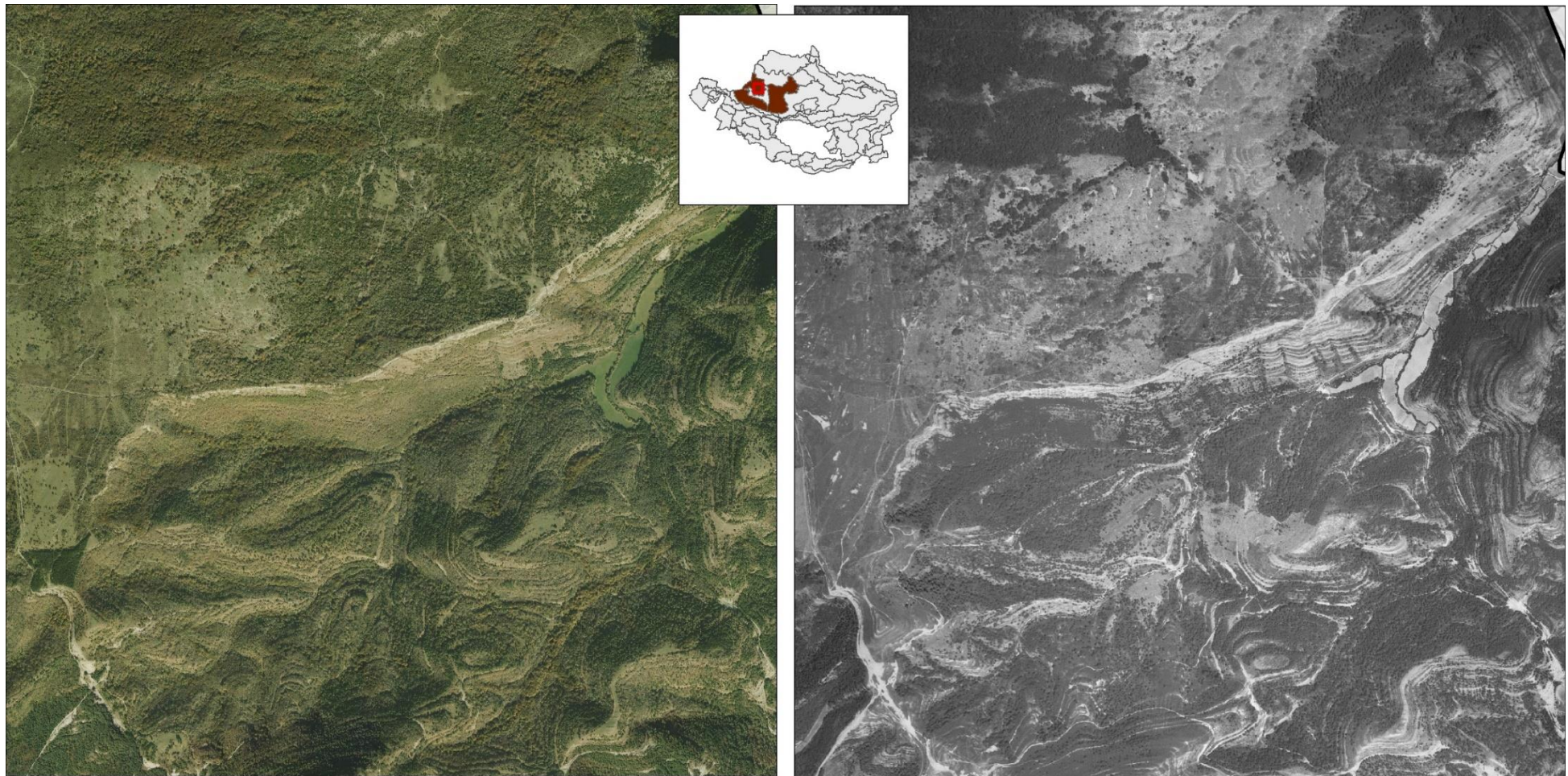
Al igual que en la mayoría de las sierras del Área Funcional, la disminución de la presión de la ganadería extensiva y otros aprovechamientos tradicionales como la extracción de leñas, ha derivado en una lenta, pero progresiva recuperación natural de los bosques. Por otra parte, la intervención humana ha favorecido el desarrollo del pino albar, de mayor rendimiento forestal, frente a las frondosas (hayedos, quejigares y carrascales).

Su declaración bajo figuras de protección garantiza en cierto modo la estabilidad futura del paisaje.

Valles prácticamente transformados desde tiempo inmemorial aunque su mala comunicación ha condicionado un fuerte abandono.

DINÁMICAS (PRINCIPALES PRESIONES)

- Aumento de la presión recreativa.
- Abandono del aprovechamiento ganadero y la actividad agrícola.
- Abandono y ruina de algunas edificaciones de núcleos tradicionales y aldeas.
- Modificación del exterior del núcleo tradicional.
- Plantaciones forestales.
- Pérdida de calidad y decaimiento de ciertas masas forestales por cambio climático.

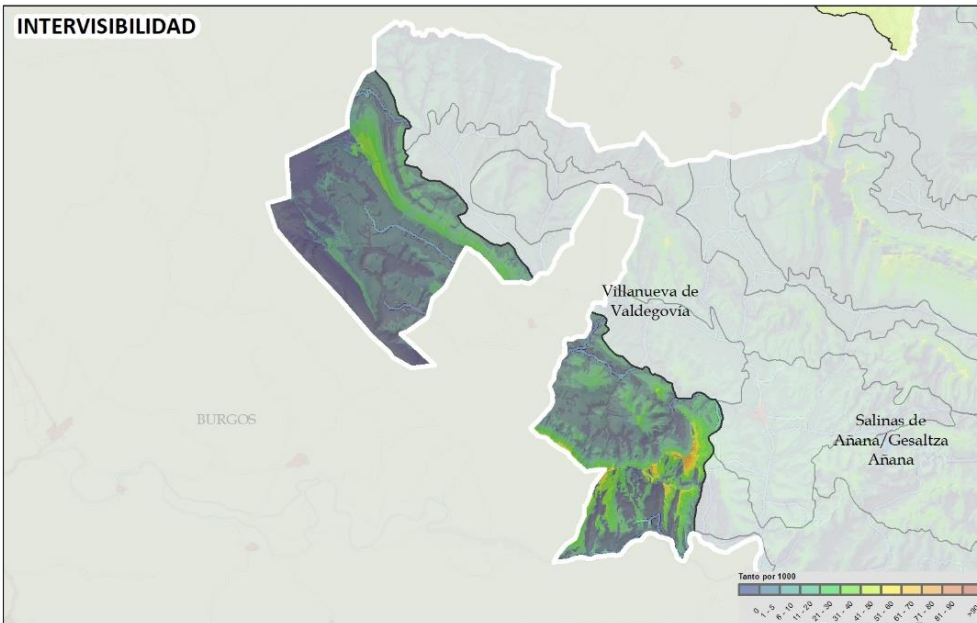


ACTUALIDAD

1945-46

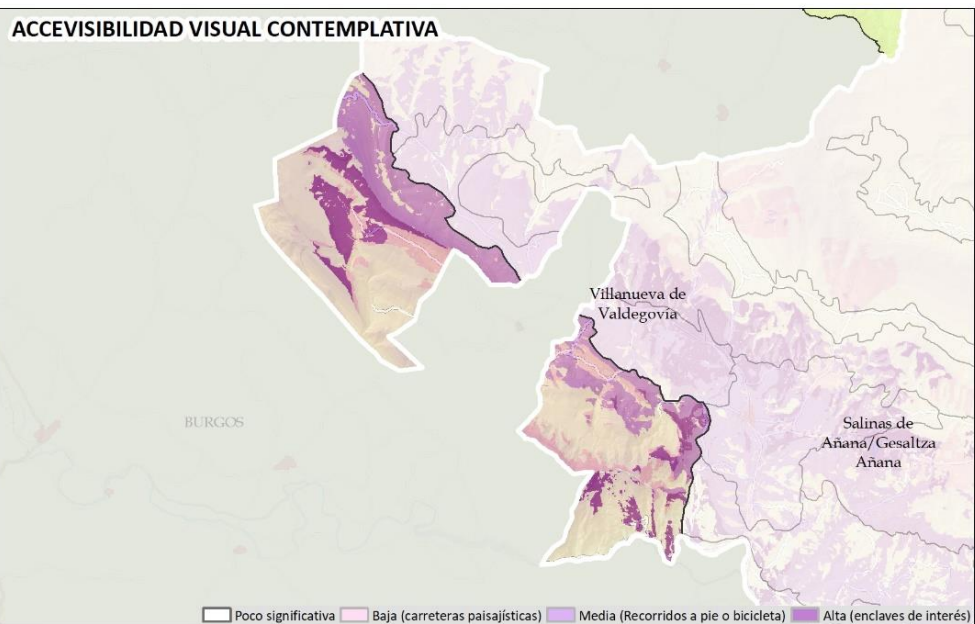
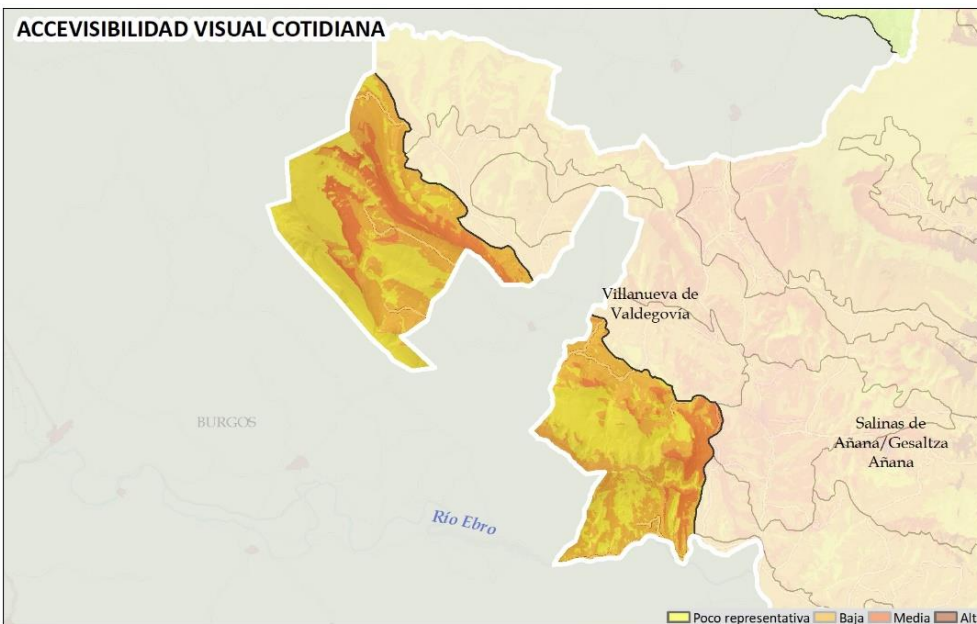
SIERRAS DE VALDEREJO, GAUBEA/GOBÍA Y ÁRCENA

EVALUACIÓN: VISIBILIDAD



La unidad es el fondo escénico que cierra por el suroeste la gran unidad visual que forman estas sierras, el Valle de Valdegobia/Gaubea y los Montes de Pobes, correspondiente al valle del Omecillo.

Sus valores de visibilidad son medios y altos en sus vertientes orientadas al norte y al este, mientras que son bajos en el resto.



SIERRAS DE VALDEREJO, GAUBEA/GOBÍA Y ÁRCENA

28

EVALUACIÓN:

CALIDAD: Calidad alta no sólo en la valoración relativa al ámbito del Álava Central, también en un contexto más amplio. En la mayor parte de su territorio se localizan elementos con valores estéticos elevados, así como singularidades culturales y naturales muy relevantes, relacionadas en la caracterización.

FRAGILIDAD: Zonas con fragilidad muy alta. Aunque la alta densidad del bosque permite tener una cierta capacidad de camuflaje, las laderas presentan una elevada pendiente y por tanto están muy expuestas visualmente, aspecto al que se suma en algunas zonas la elevada visibilidad. En otras, la escasa visibilidad disminuye la fragilidad visual, especialmente dentro de la cubeta y en los desfiladeros. En cualquier caso, sus valores naturales son muy elevados y marcan la unidad. Una actividad con cierto impacto visual sería difícil de camuflar y afectaría gravemente a su carácter. Por otra parte, es muy visitada por lo que presenta zonas donde su accesibilidad visual contemplativa es igualmente muy elevada.

CONCLUSIONES

Debilidades

- Amplia extensión de paisaje natural gestionado por distintas administraciones, las cuales pueden realizar cambios en su ordenación.
- Territorio con grave proceso de despoblación. Dificultad de relevo generacional en la dinámica económica que compromete la propia supervivencia de la agricultura y ganadería.

Amenazas

- Abandono de la actividad agroganadera: matorralización de fondos de valle y desaparición de los pocos claros existentes en la masa forestal. Matorralización de los pastos en laderas y plataformas.
- Naves agroganaderas de grandes dimensiones mal integradas.
- La afección del cambio climático es la principal amenaza sobre su paisaje natural. El calentamiento del clima lleva asociado un ascenso de los pisos bioclimáticos y un incremento de la sequía estival. Las formaciones atlánticas en el límite de su distribución son especialmente vulnerables. Plagas y enfermedades, expansión de especies exóticas invasoras e incendios son algunos de los principales riesgos asociados que pueden conllevar cambios importantes en el paisaje.

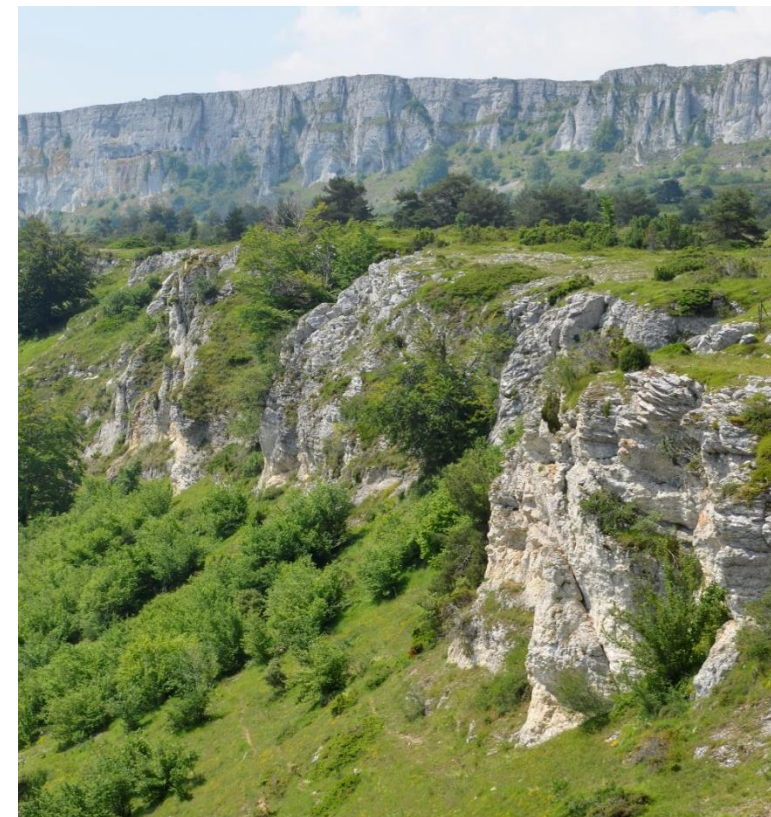
Fortalezas

- Extensión relevante de Elementos del paisaje natural o seminatural, algunos singulares y muchos ambientalmente protegidos.

- La mayor parte de su territorio cuenta con la protección ambiental.
- Funciones ecosistémicas fundamentales para el conjunto de la CAPV (ciclo del agua, calidad del aire), etc.) que requieren de compensación para su vital mantenimiento.
- Bosques de interés cultural y paisajístico muy apreciados por la población local y visitante.

Oportunidades

- Promoción de actuaciones de conservación y mejora de su paisaje forestal a través de su integración en la infraestructura verde.
- Aumento de la sensibilidad social respecto a la necesidad de acometer las actuaciones necesarias para conservar los servicios ecosistémicos que ofrece la montaña, necesarios para el desarrollo de otras regiones de carácter urbano o agrícola.
- Iniciativas impulsadas desde el Gobierno Vasco y la Unión Europea con fuerte inversión en proyectos relativos al Cambio Climático y la Infraestructura verde.



OBJETIVOS DE CALIDAD DEL PAISAJE. PROPUESTA DE PLANIFICACIÓN, GESTIÓN Y SEGUIMIENTO

Se muestra la propuesta integral para el conjunto de la unidad de paisaje. Los geodatos correspondientes se han desarrollado a escala entre 1:10.000 y 1:25.000, lo que permite su integración en la gestión y ordenación del territorio. En el Documento 4 *Objetivos, propuestas e indicadores*, se desarrollan las acciones para alcanzar los OCP planteados. Hay que destacar que se muestran los OCP más específicos e importantes para la UP y cuyas acciones para alcanzarlos son prioritarias y presentan potencialidad para ser llevadas a cabo.

Los OCP más determinantes formulados para la **conservación y puesta en valor del paisaje**, que requieren acciones de protección y gestión del paisaje son:

Identificación del conjunto de la UP como AEIP de conservación del paisaje natural. Se propone la protección del conjunto de componentes relacionados en la caracterización. Integrar el paisaje en los instrumentos de protección vigentes que abarcan una parte importante de la UP.

Promover la **conservación del uso agrícola de calidad ecológica y paisajística**, así como su mejora paisajística, ecológica y funcional.

- Impedir la proliferación de edificaciones en Suelo no urbanizable (SNU) y regular su volumetría, superficie, colores y materiales cuando sean necesarias para el desarrollo de labores agropecuarias, a la hora de otorgar las licencias y permisos.
- Potenciar de ayudas directas para la recuperación de ribazos y cerramientos tradicionales, especialmente setos vivos, y parcelas que hayan perdido su función agraria. Recuperar la vegetación asociada a los pequeños cursos fluviales.
- La conservación del paisaje agrícola implica su gestión, descrita en el Documento 4, del que se resume la puesta en marcha de políticas que contribuyan al mantenimiento del sistema tradicional e impidan cambios de uso. Fomentar la actividad primaria de explotaciones pequeñas a la que está ligado.

Para **conservar** el paisaje de dinámicas antrópicas moderadas (**paisaje transformado**) de alto valor paisajístico se formula potenciar la conservación de pastos en cimas y cordales ligados a la actividad ganadera extensiva.

Los OCP más determinantes formulados para la **conservación y puesta en valor del paisaje**, que requieren acciones de protección y gestión del paisaje son:

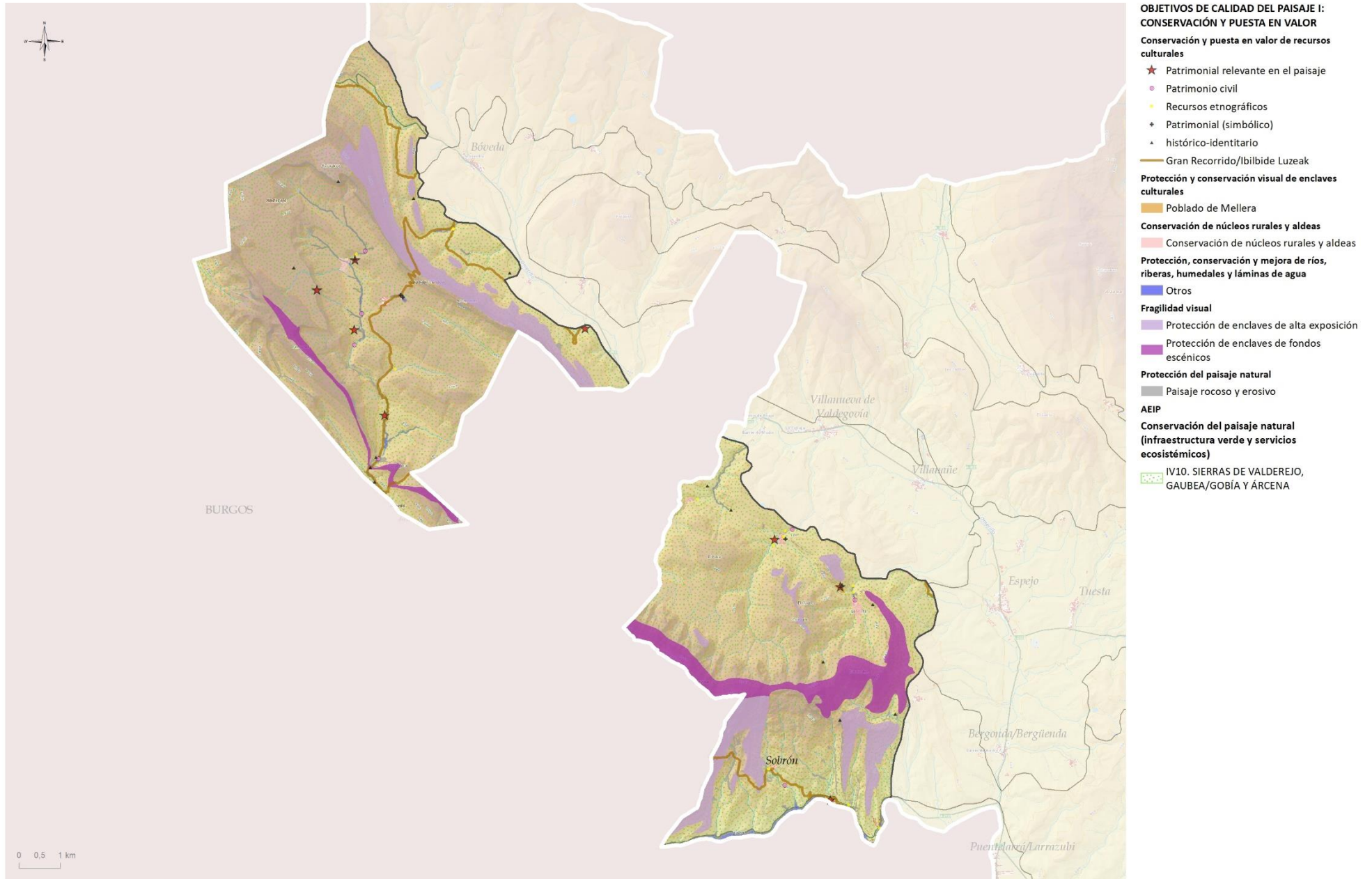
- Activar y desarrollar instrumentos para la protección y conservación del entorno y percepción visual de **núcleos tradicionales y aldeas**.
- Potenciar medidas socioeconómicas dirigidas a mantener la población en los asentamientos y el acceso a la vivienda.
- Potenciar la rehabilitación de viviendas en estado de ruina en los núcleos habitados.
- Conservar y poner en valor el patrimonio cultural con carácter general de todos los componentes indicados con valor patrimonial, histórico o simbólico.

Cabe mencionar la existencia en Lahoz de un complejo de naves agropecuarias que se encuentran en la parte 'trasera' del núcleo. No es prioritaria su integración, salvo que se produzca su abandono.

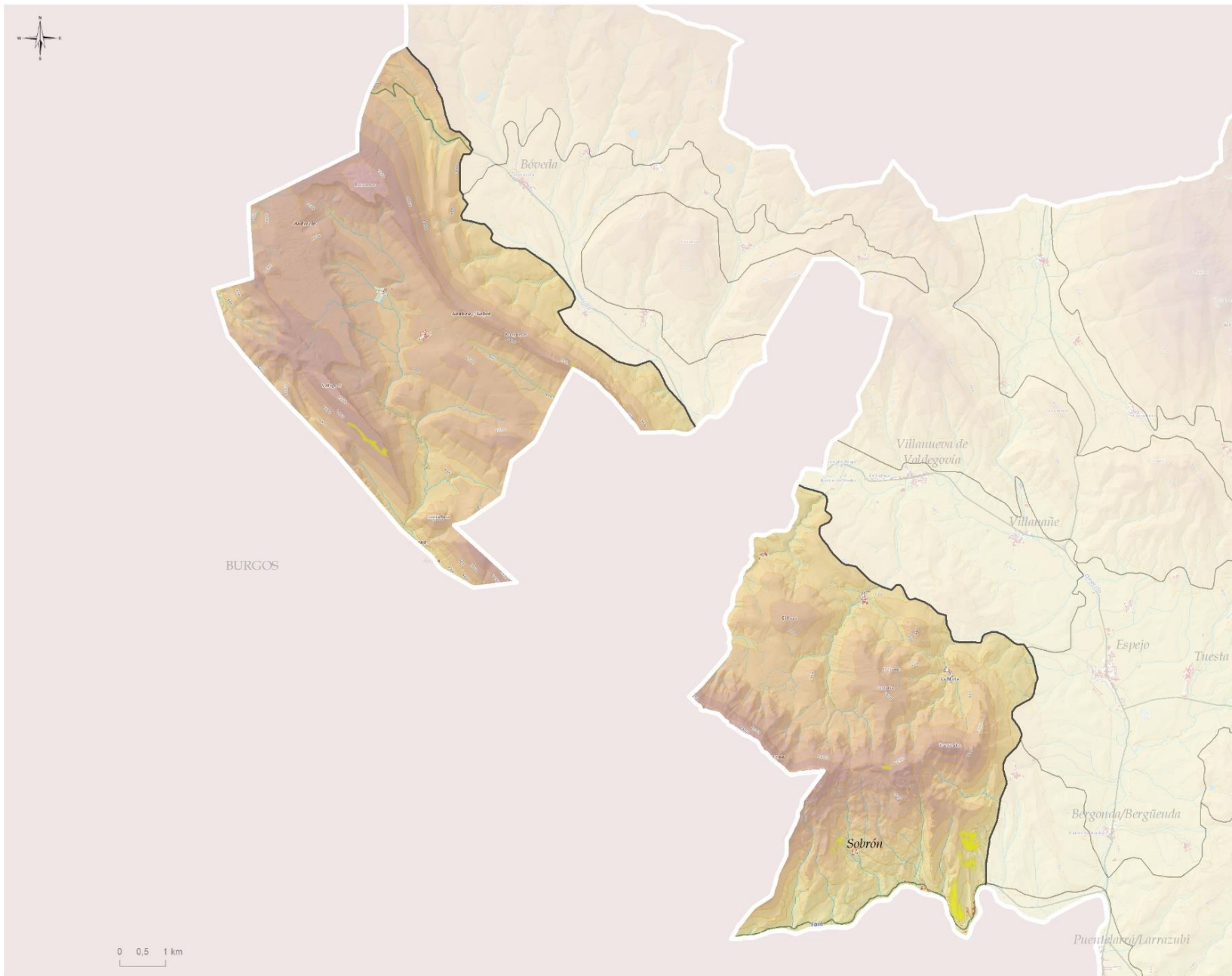
No requiere especiales medidas de adecuación de espacios o de difusión (miradores y recorridos) pues se considera suficientes con los existentes. En cualquier caso, se propone la incorporación de todos ellos en los instrumentos ordinarios de ordenación.

SIERRAS DE VALDEREJO, GAUBEA/GOBÍA Y ÁRCENA

OBJETIVOS DE CALIDAD DEL PAISAJE. PROPUESTA DE PLANIFICACIÓN, GESTIÓN Y SEGUIMIENTO



SIERRAS DE VALDEREJO, GAUBEA/GOBÍA Y ÁRCENA

OBJETIVOS DE CALIDAD DEL PAISAJE II:
GESTIÓN Y ORDENACIÓN

Paisaje natural con potencialidad de mejora

- Pastos y matorrales en enclaves de alta accesibilidad visual