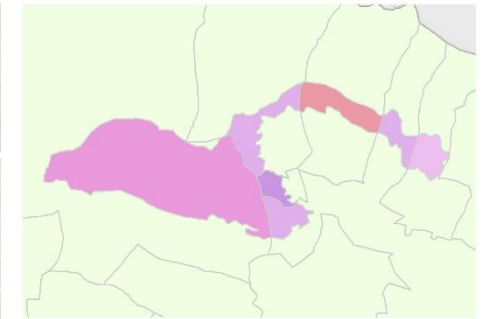


## MONTES DE ALDAIA Y NARBAIZA

### LOCALIZACIÓN



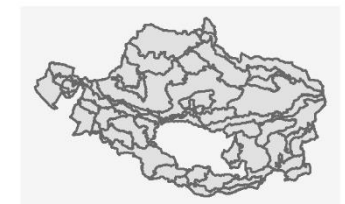
#### Municipios/Udalerrriak

- 64,3% Barrundia
- 18,7% San Millán / Donemiliaga
- 8,5% Asparrena
- 5,3% Zalduondo
- 3,2% Agurain / Salvatierra



Superficie (ha): 3010

Pendiente media	Altitud mínima	Altitud máxima	Altitud media
13	545	788	645



### DEFINICIÓN Y CARÁCTER

Los montes de Aldaia y las modestas serrezuelas de Larranga, hacia el Oeste, y de Narbaiza hacia el Este son relieves poco potentes, entre los 600 y 800 m, con laderas intrincadas donde la vegetación submediterránea y mediterránea contrasta con el paisaje atlántico, más húmedo, de las unidades colindantes (Urrunaga- Ullibarri- Ganboa-Barrundia), y con los fértiles cultivos de la Llanada.

Su ubicación estratégica les configura especial protagonismo para ser independizadas de la Llanada. Presentan, además, relevancia identitaria como atestiguan las ruinas del Castillo de los Guevara, poderoso linaje que durante siglos utilizó esta fortaleza para controlar el paso por la importante red de calzadas y caminos del fondo de valle.

## MONTES DE ALDAIA Y NARBAIZA

26

### DEFINICIÓN Y CARÁCTER

Su litología está compuesta fundamentalmente por calizas, calcarenitas y margas cretácicas, fuertemente erosionadas por numerosos barrancos, quedando a menudo los suelos margosos descubiertos de vegetación.

Los bosques ocupan poco más de la mitad de su superficie. La formación dominante son los quejigares (*Quercus faginea*), aunque son masas juveniles y poco vigorosas, como consecuencia del ancestral sobrepastoreo y la alta frecuencia de incendios a los que han sido sometidos para ganar tierras de pastos. La disminución de la carga ganadera ha propiciado la matorralización de una parte importante de estos. Los encinares (*Quercus rotundifolia*), al igual que los quejigares, están recuperando su espacio sobre los suelos más pobres y en exposiciones soleadas.

La superficie no arbolada son principalmente enebrales, matorral de boj o timo-aliagares, junto con pastos con junquillo y lastonares.

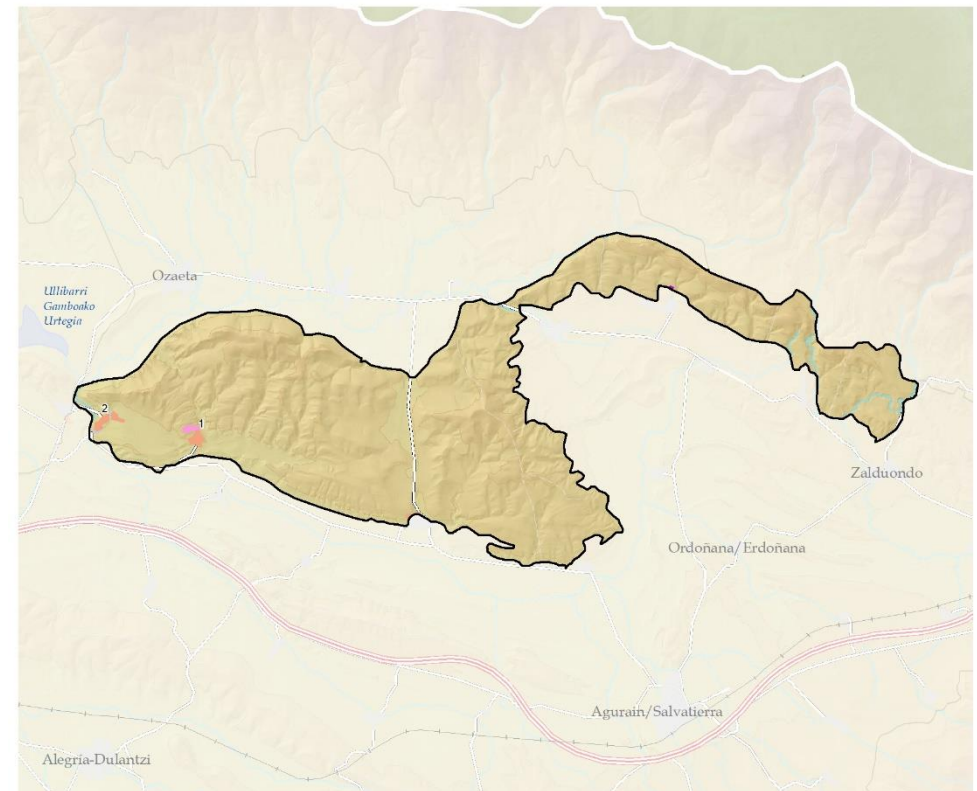
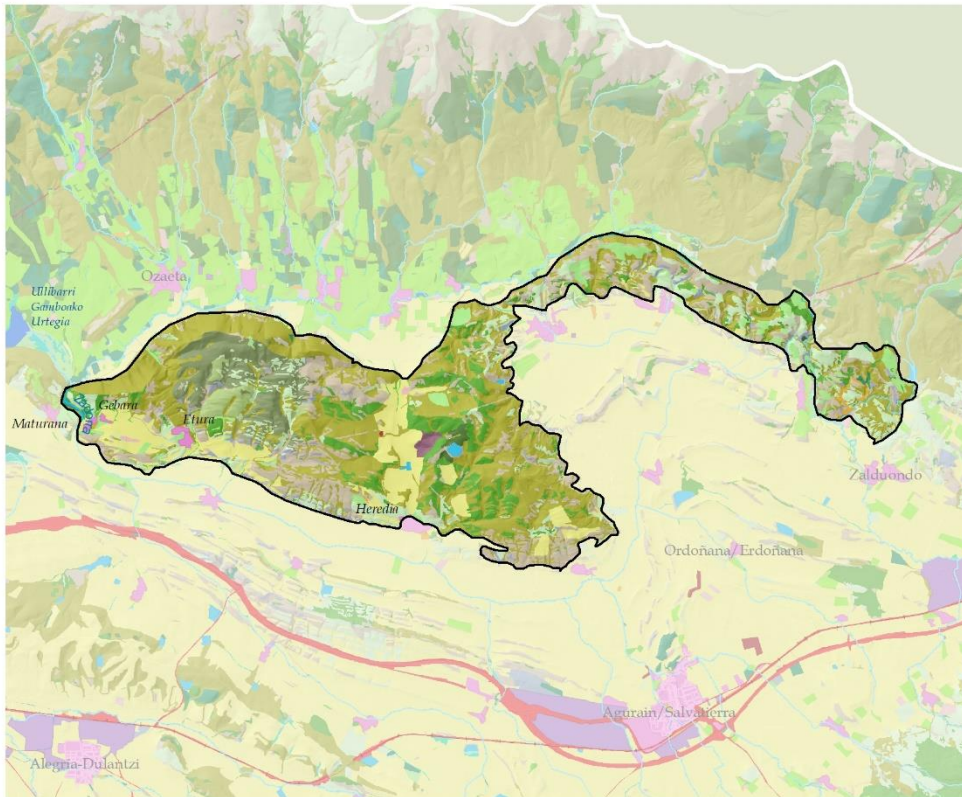
En la unidad se localizan dos pequeños núcleos, a los pies del Castillo de los Guevara: Etura y Gebara y hay zonas de cultivo, entre las que destaca el pequeño pasillo central dedicado a cultivos de regadío entre Zuhatzola y Heredia.

Como impactos, hay que destacar la línea de Muy Alta tensión que cruza la UP, así como un área degradada temporal, fruto de la ejecución de una nueva gran balsa.



# MONTES DE ALDAIA Y NARBAIZA

## DEFINICIÓN Y CARÁCTER



### ELEMENTOS DEL PAISAJE (VEGETACIÓN Y USOS DEL SUELO)

- PAISAJE FORESTAL**
- ROBLEDALES, HAYEDOS Y OTRAS CADUCIFOLIAS
  - QUEJIGARES Y MAROJALES
  - ENCINARES
  - BOSQUES MIXTOS
  - PINARES MEDITERRÁNEOS Y SUBMEDITERRÁNEOS
  - PLANTACIONES FORESTALES DE PRODUCCIÓN
  - MATORRALES

- PRADERAS MONTANAS, PRADOS, JUNCALES Y TURBERAS
  - PASTOS
- PAISAJE LITOLÓGICO Y EROSIVO**
- PASTIZALES Y MATORRALES PETRANOS
  - CÁRCAVAS
  - ROQUEDOS CON ARBOLADO
- PAISAJE DEL AGUA**
- CURSOS DE AGUA
  - OTRAS LÁMINAS DE AGUA
  - VEGETACIÓN DE RIBERA

- PAISAJES AGROPECUARIOS**
- PRADOS Y CULTIVOS ATLÁNTICOS
  - BOSQUETES MIXTOS Y SETOS
  - TIERRAS DE LABOR
  - HUERTAS Y FRUTALES
  - ASENTAMIENTOS AGROPECUARIOS AISLADOS
- PAISAJES DE TRANSFORMACIÓN INTENSA**
- ASENTAMIENTOS DE POBLACIÓN
  - EXPLOTACIÓN MINERA
  - INFRAESTRUCTURAS ENERGÉTICAS

### ASENTAMIENTOS -TIPOLOGÍAS-

- ENSANCHES Y DOTACIONAL
- NÚCLEOS TRADICIONALES Y ALDEAS
- INDUSTRIAS E INFRAESTRUCTURAS

### -NÚCLEOS DE POBLACIÓN-

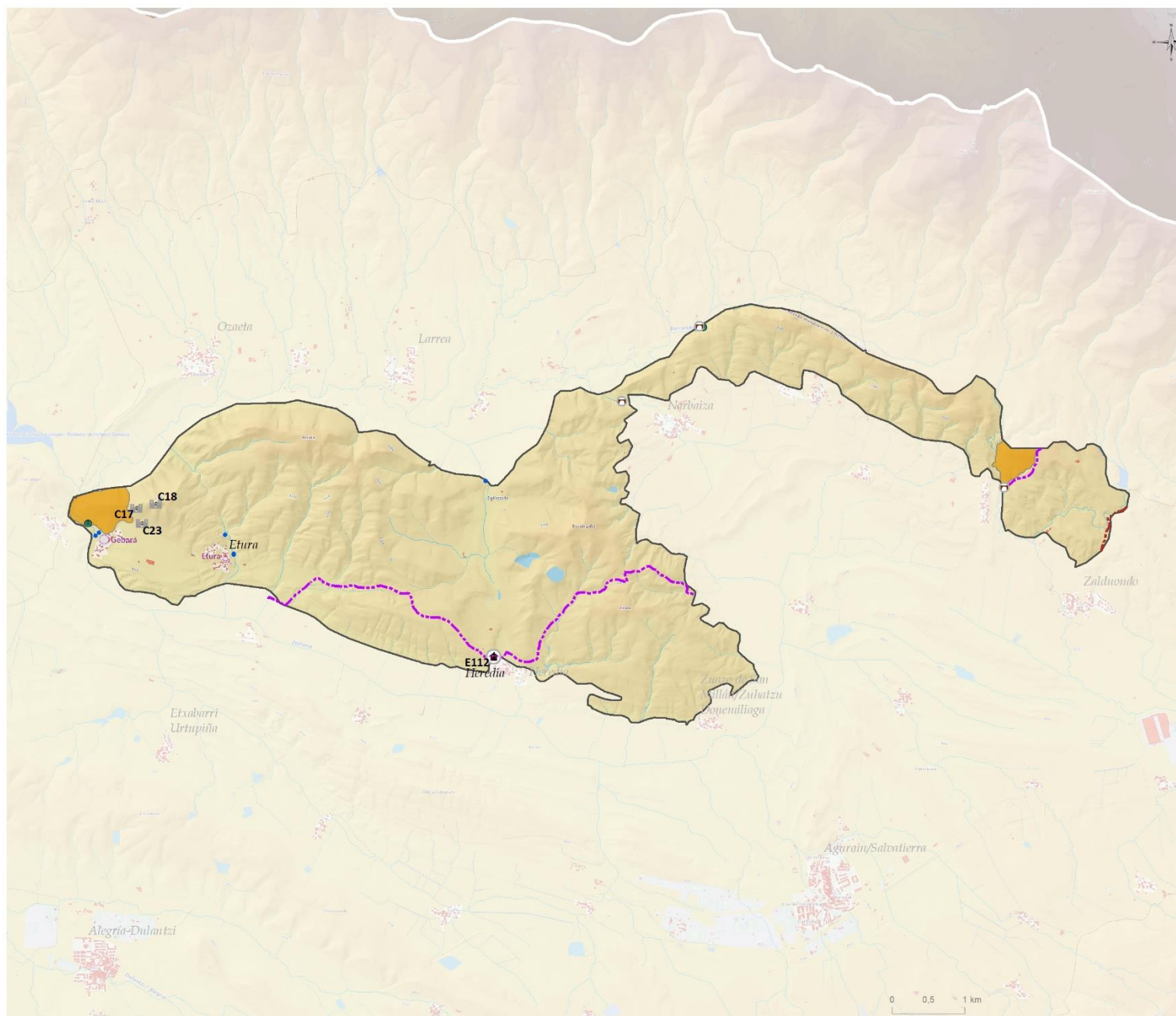
- 1: Etura
- 2: Gebara

1:110.000



# MONTES DE ALDAIA Y NARBAIZA

## DEFINICIÓN Y CARÁCTER



### VALORES CULTURALES, HISTÓRICOS E IDENTITARIOS

#### Religioso

- Ermitas (1)

#### Defensivo

- Castillos y torres (3)

#### Civil

- Puente (3)
- Molinos, harineras y trujales (2)

#### Etnográficos

- Fuente-Lavadero-Abrevadero (6)

#### Simbólico

- Cementerio (1)

#### Recorridos históricos

- Camino de Santiago
- Camino de las Posta

#### Enclaves histórico identitarios

- Poblado fortificado de Corrosparri
- Poblado fortificado de Santa Lucía- Castillo de Gebara

#### Recursos relevantes en el paisaje

- C17, CASTILLO DE ALTAMIRA
- C18, CASTILLO DE GUEVARA (RUINAS)
- C23, TORRE PALACIO DE LOS GEBARA
- E112, ERMITA DE SAN BARTOLOMÉ

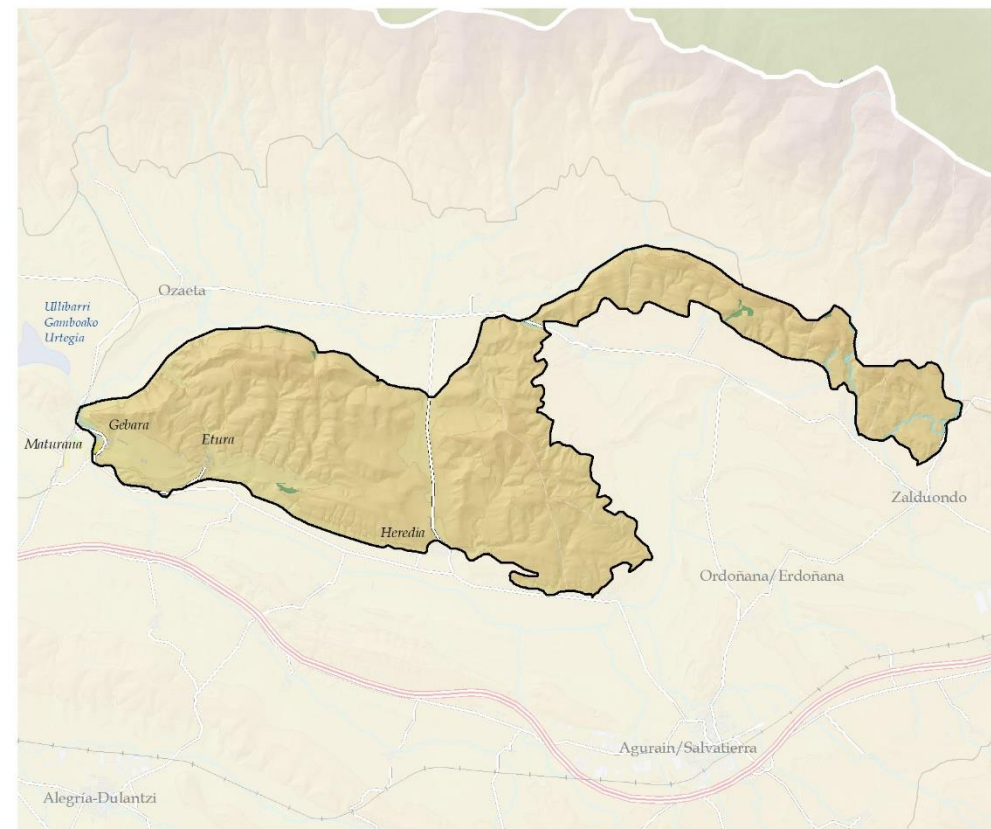
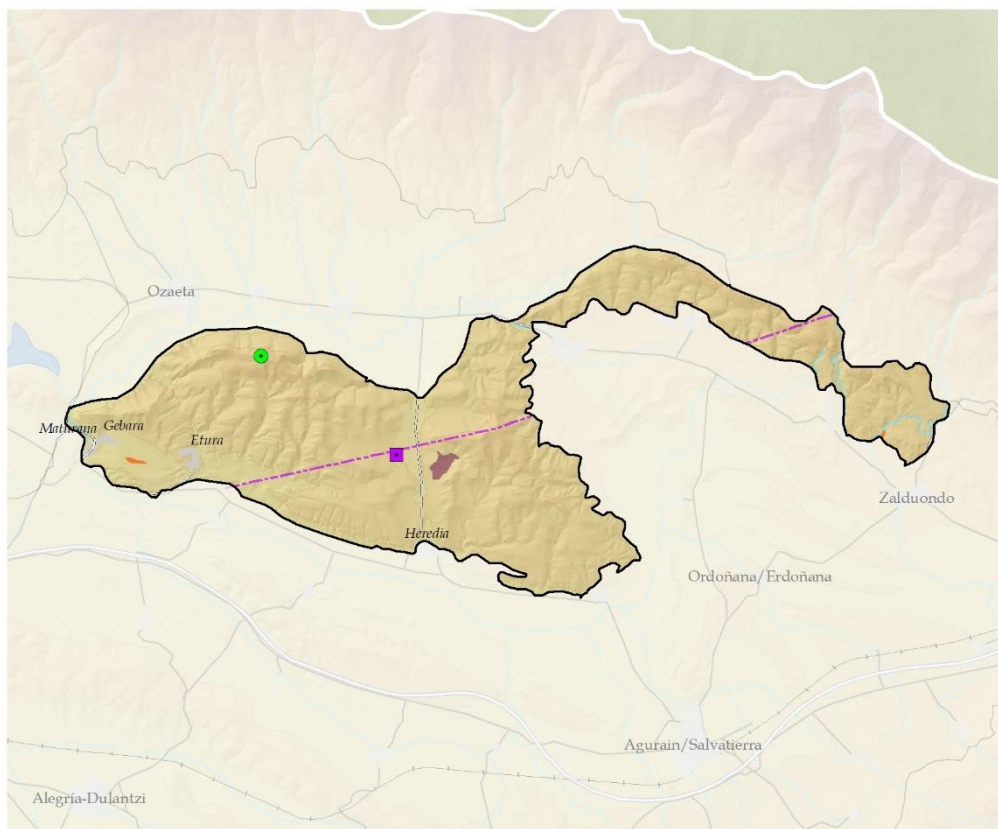
#### Asentamientos

#### Recursos patrimoniales en el núcleo

- 0 - 1 (1)
- 2 - 4 (1)

# MONTES DE ALDAIA Y NARBAIZA

## DEFINICIÓN Y CARÁCTER



### TRANSFORMACIONES INTENSAS RELEVANTES

#### GRANDES ÁREAS DEGRADADAS

EXPLORACIONES MINERAS

#### INSTALACIONES AGROPECUARIAS

INSTALACIÓN AGROPECUARIA AISLADA

INSTALACIÓN AGROPECUARIA EN ASENTAMIENTOS HUMANOS

- Antena telecomunicaciones (1)
- Subestación eléctrica (1)
- Otras vías con firme/Beste errepideak
- - - - - Muy alta tensión/Goi-tentsioa handia

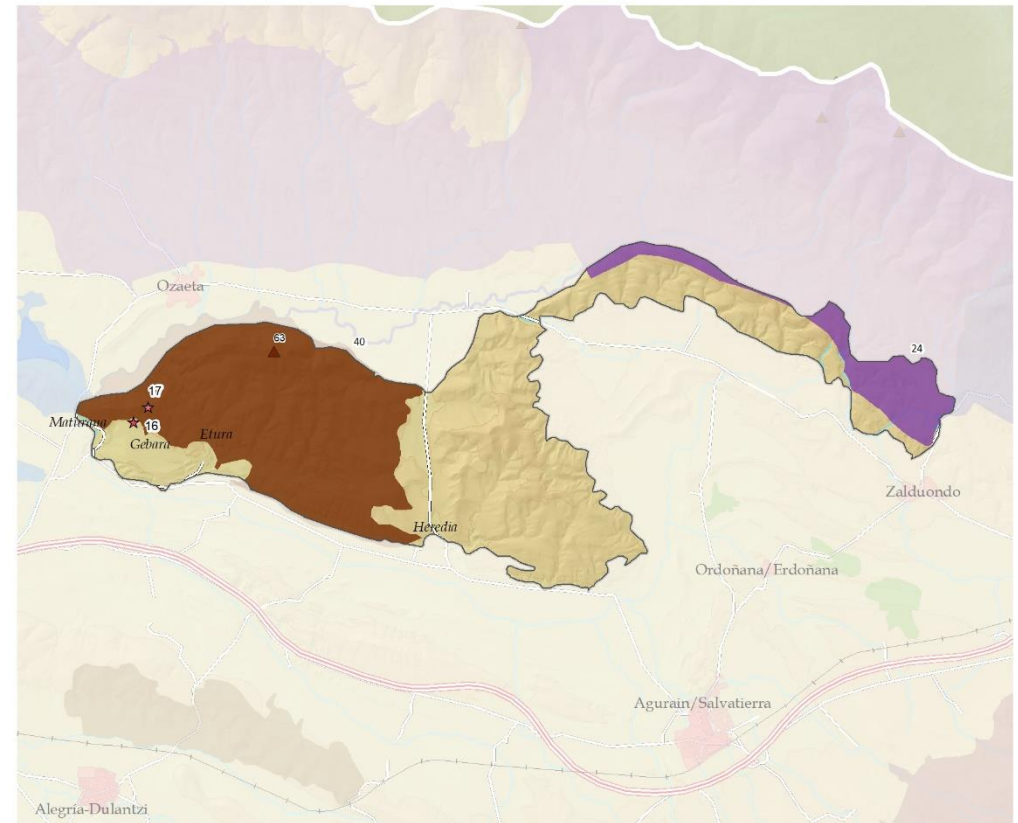
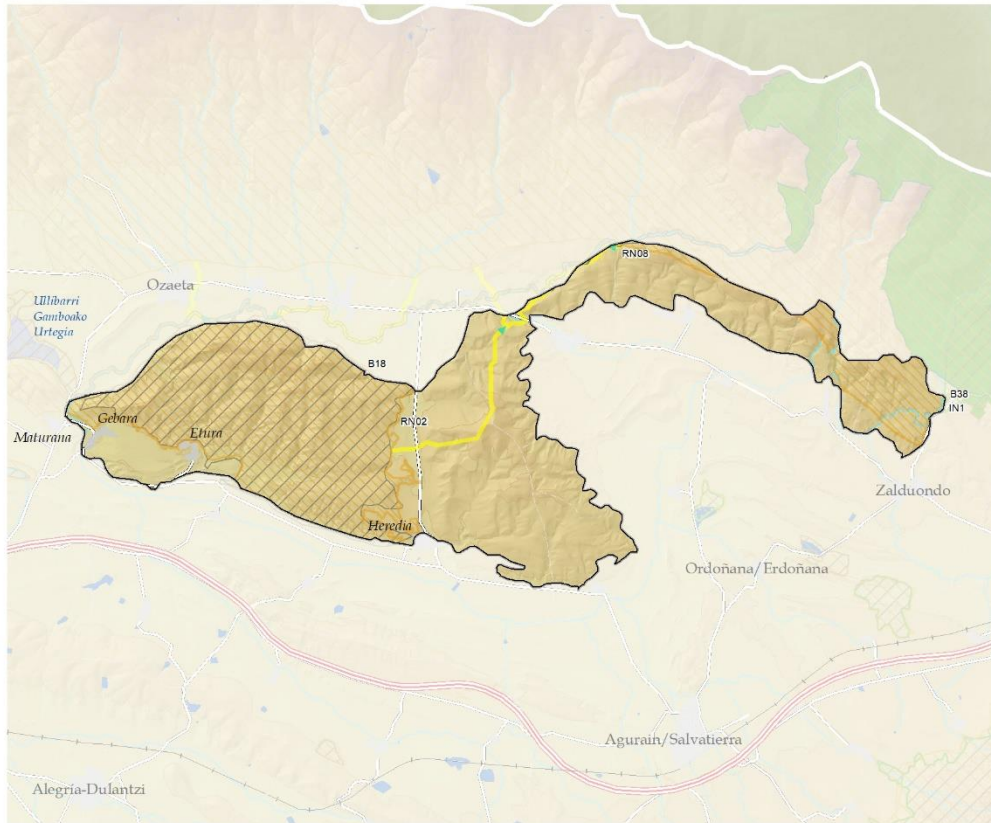
### VALORES PRODUCTIVOS SECTORIALES

Tierra arable de alto valor estratégico

Productividad forestal

# MONTES DE ALDAIA Y NARBAIZA

## DEFINICIÓN Y CARÁCTER



### VALORES NATURALES Y ECOLÓGICOS

#### RN2000

- RN02: Aldaiako mendiak/Montes de Aldaia
- RN08: Barrundia ibaia/Río Barrundia

#### DOT E INFRAESTRUCTURA VERDE

- Corredores

#### Reservas de la biodiversidad

- B18: Montes de Aldaia
- B38: Sierras de Aizkorri, Alzania, Urkilla-Elgea y Zaraya

#### Interés naturalístico DOT

- IN1: Aizkorri

### CATÁLOGO DE PAISAJES SINGULARES Y SOBRESALIENTES DEL TERRITORIO HISTÓRICO DE ÁLAVA

- 24: Sierras de Elgea - Urkilla
- 40: Montes de Aldaia - Río Barrundia

### RECURSOS PAISAJÍSTICOS INVENTARIADOS

#### Hitos paisajísticos catalogados

- 16: Palacio de Guevara
- 17: Castillo de Gebara

#### Cimas

- 63: ALDAIA

## MONTES DE ALDAIA Y NARBAIZA

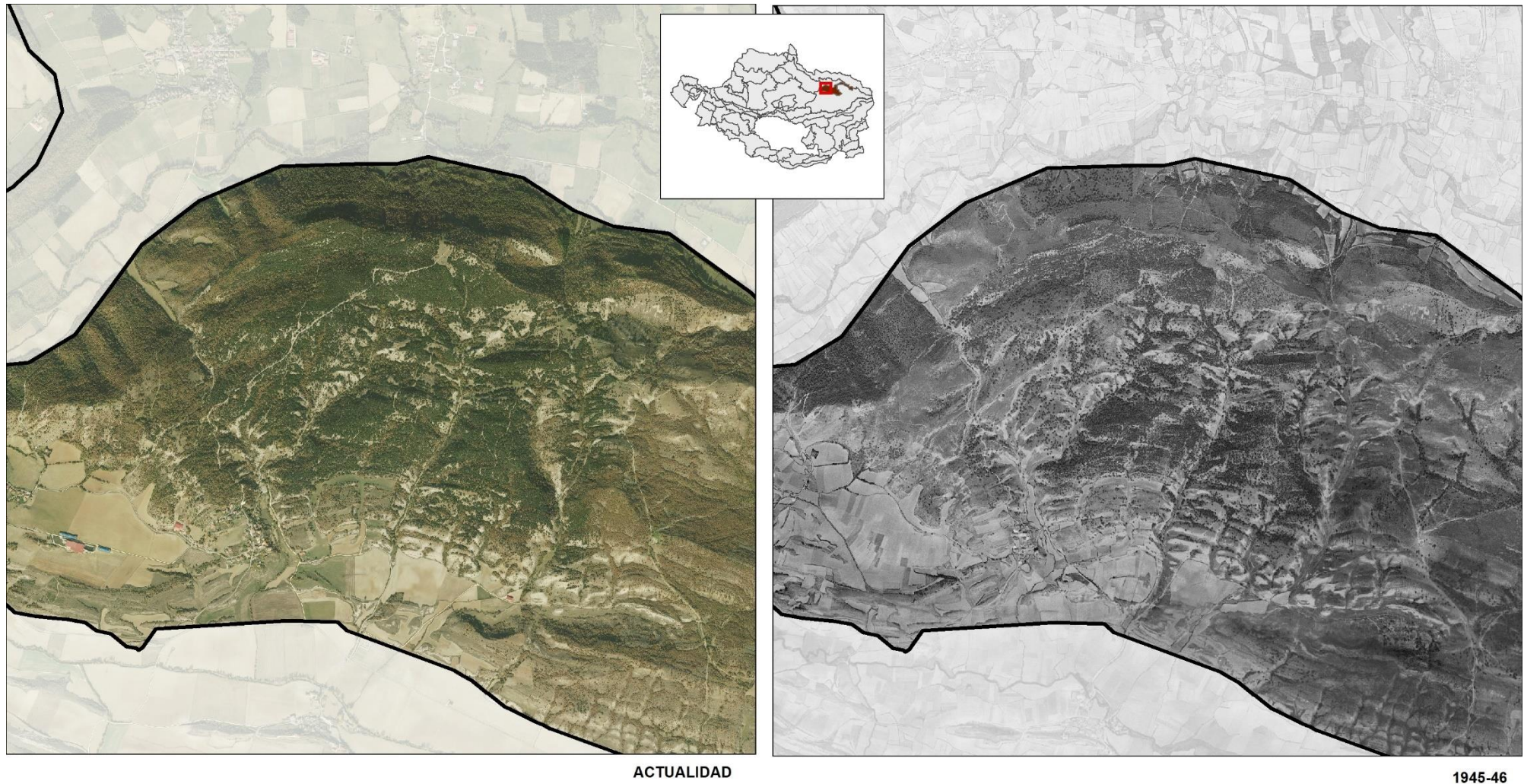
### DINÁMICAS

Sierras de aprovechamiento tradicional, leñas, y ganadero extensivo hasta el siglo XX, cuyo estancamiento ha derivado en una lenta, pero progresiva recuperación de formaciones originales. De hecho, las formaciones arbóreas actuales son muy jóvenes. Su declaración de parte de su superficie bajo figuras de protección garantiza, en cierto modo, la estabilidad futura del paisaje.

### DINÁMICAS (PRINCIPALES PRESIONES)

- Pérdida de calidad y decaimiento de ciertas masas forestales por cambio climático.

- Aumento de la superficie del bosque por naturalización (abandono de la ganadería extensiva o parcelas de cultivo) o repoblación.
- Evolución del arbolado a estadios más desarrollados.
- Incendios forestales, como consecuencia de factores relacionados con el cambio climático.

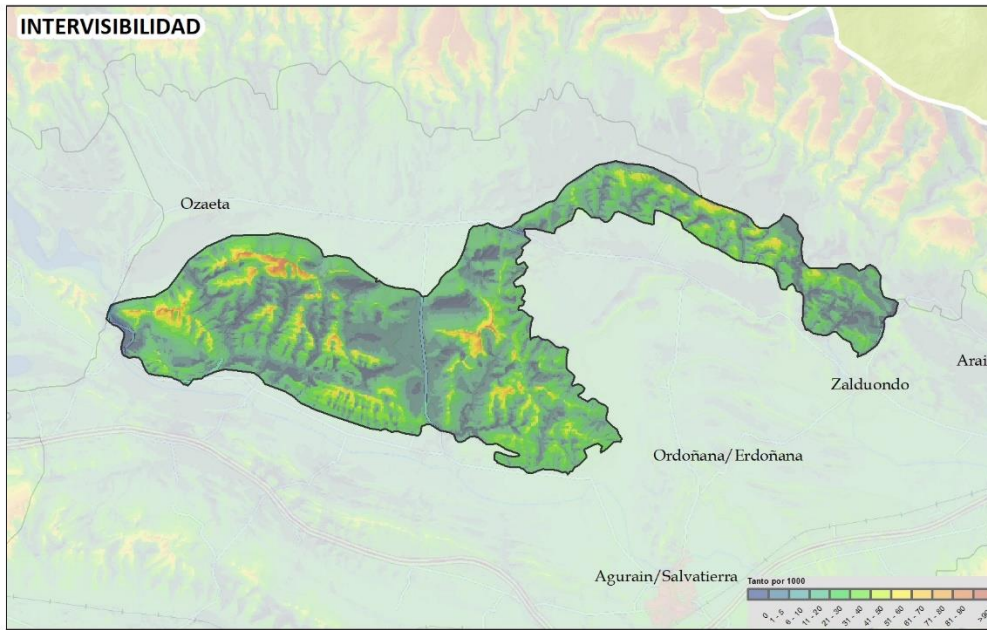


ACTUALIDAD

1945-46

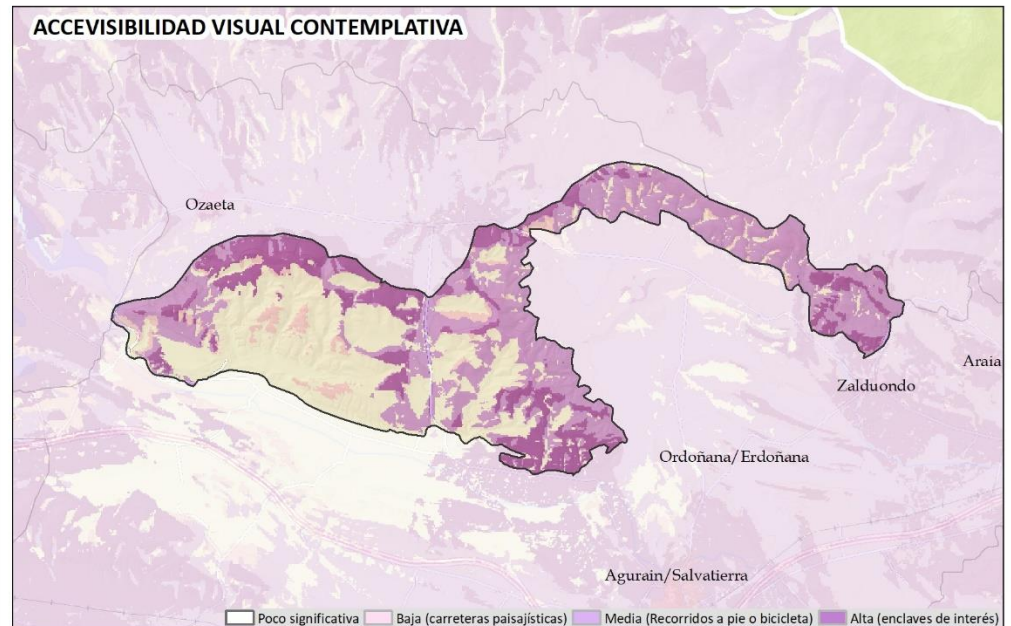
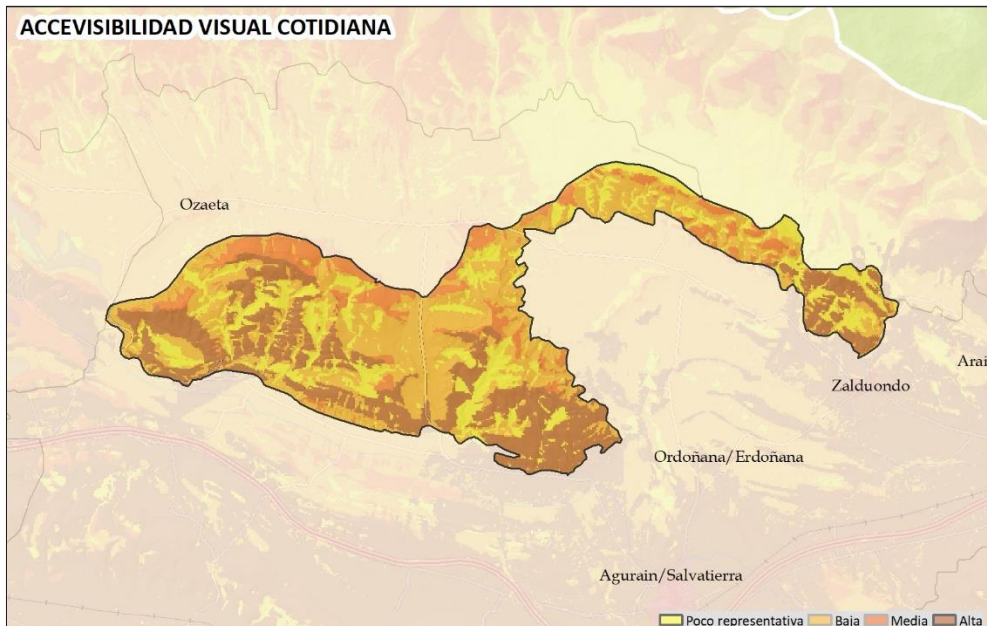
**MONTES DE ALDAIA Y NARBAIZA**

**EVALUACIÓN: VISIBILIDAD**



Montes que presentan elevados valores de visibilidad con el Área Funcional, por su situación en el interior de la gran unidad visual que representa la Llanada. En cambio, su visibilidad interna está muy fragmentada por la disposición de su relieve en numerosos barrancos y vertientes en varias orientaciones.

Sus laderas orientadas al sur presentan una alta accesibilidad visual cotidiana al ser vistas desde las principales vías de comunicación que cruzan la Llanada, especialmente desde la cercana A-1.





## MONTES DE ALDAIA Y NARBAIZA

26

### EVALUACIÓN:

**CALIDAD:** Calidad media. Aunque no es un relieve especialmente potente y presenta laderas ralas, con pastizal matorral, cuenta con elementos de valores estéticos medios altos, y un enclave cultural relevante como es el castillo de Guevara.

**FRAGILIDAD:** Fragilidad alta donde el desarrollo de cualquier actividad con cierto impacto visual sería difícil de camuflar y afectaría gravemente a su carácter.

### CONCLUSIONES

#### Debilidades

- Si bien las sierras están valoradas por la población, esta no otorga especial valor a la vegetación mediterránea abierta, pese a su reconocido valor ecológico.
- Formaciones muy frágiles con suelos someros, pobres y en ocasiones poco aptos para el desarrollo de una cubierta vegetal.

#### Amenazas

- Dificultad para evolucionar a estados más desarrollados.
- Unidad receptora de infraestructuras energéticas o actividades de impacto visual, con riesgo de incremento de superficies artificiales.
- El cambio climático es su principal amenaza, con el aumento del riesgo de grandes incendios forestales.

#### Fortalezas

- Corredor de biodiversidad contemplado en la infraestructura verde.
- Fondo escénico 'secundario' de la Llanada Alavesa.
- Población a nivel local muy vinculada emocionalmente a su paisaje, con fuerte sentimiento identitario.
- Formaciones naturales en un ámbito transformado que contribuyen a aumentar la biodiversidad, la diversidad paisajística y la adaptación frente al cambio climático.

#### Oportunidades

- Promoción de actuaciones de conservación y mejora de su paisaje forestal a través de su integración en la Infraestructura Verde.
- Aumento de la sensibilidad social respecto a la necesidad de acometer las actuaciones necesarias para conservar los servicios ecosistémicos que ofrece la montaña, necesarios para el desarrollo de otras regiones de carácter urbano o agrícola.
- Iniciativas impulsadas desde el Gobierno Vasco y la Unión Europea con fuerte inversión en proyectos relativos al cambio climático y la Infraestructura verde.



## MONTES DE ALDAIA Y NARBAIZA

### OBJETIVOS DE CALIDAD DEL PAISAJE. PROPUESTA DE PLANIFICACIÓN, GESTIÓN Y SEGUIMIENTO

Se muestra la propuesta integral para el conjunto de la unidad de paisaje. Los geodatos correspondientes se han desarrollado a escala entre 1:10.000 y 1:25.000, lo que permite su integración en la gestión y ordenación del territorio. En el Documento 4 *Objetivos, propuestas e indicadores*, se desarrollan las acciones para alcanzar los OCP planteados. Hay que destacar que se muestran los OCP más específicos e importantes para la UP y cuyas acciones para alcanzarlos son prioritarias y presentan potencialidad para ser llevadas a cabo.

Los OCP más determinantes formulados para la **conservación y puesta en valor del paisaje**, que requieren acciones de protección y gestión del paisaje son:

**Identificación del conjunto de la UP como AEIP de conservación del paisaje natural.** Se propone la protección del conjunto de componentes relacionados en la caracterización. Integrar el paisaje en los instrumentos de protección vigentes que abarcan una parte importante de la UP.

**Se ha identificado dentro de la UP un AEIP de protección visual por su alta fragilidad del paisaje.**

- Se recomienda clasificar bajo figuras de protección frente a todo tipo de alteración que genere un cambio en la naturalidad o en su calidad paisajística, conservando los usos ya establecidos e impidiendo el desarrollo de actividades o infraestructuras que generen impactos visuales.

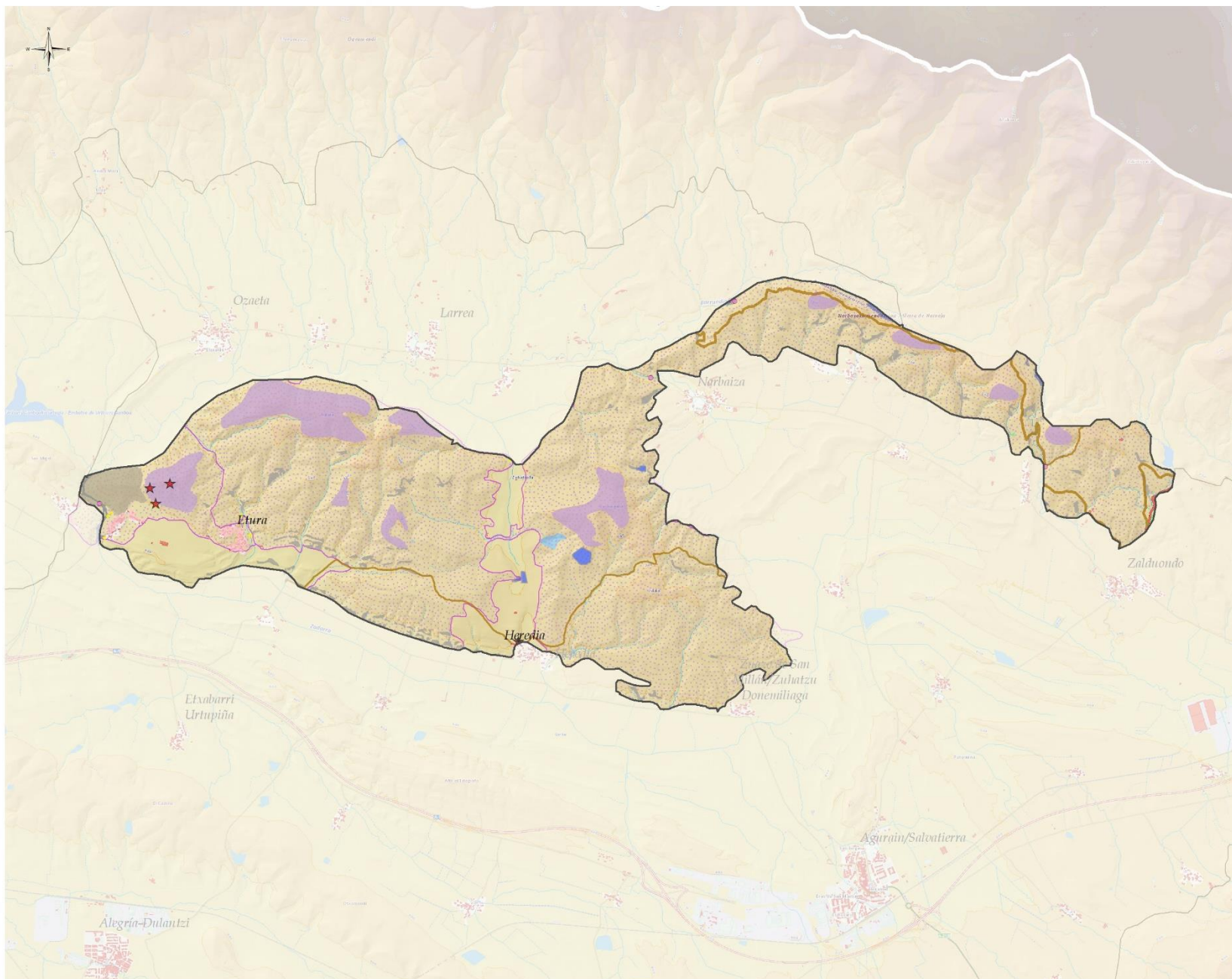
Los OCP más determinantes formulados para el **paisaje construido** en la UP son conservar y poner en valor el patrimonio cultural. Debido a su singularidad, se ha independizado como AEIP el enclave de *Maturana Gebara*, al objeto de que, además de su protección visual, se acometan acciones de puesta en valor y difusión. En cualquier caso, se propone la conservación, mejora y puesta en valor con carácter general de todos los componentes indicados con valor patrimonial, histórico o simbólico.

Como mejora del paisaje natural, se propone acciones que aumenten la velocidad de regeneración natural en ciertos enclaves muy expuestos visualmente.



**MONTES DE ALDAIA Y NARBAIZA**

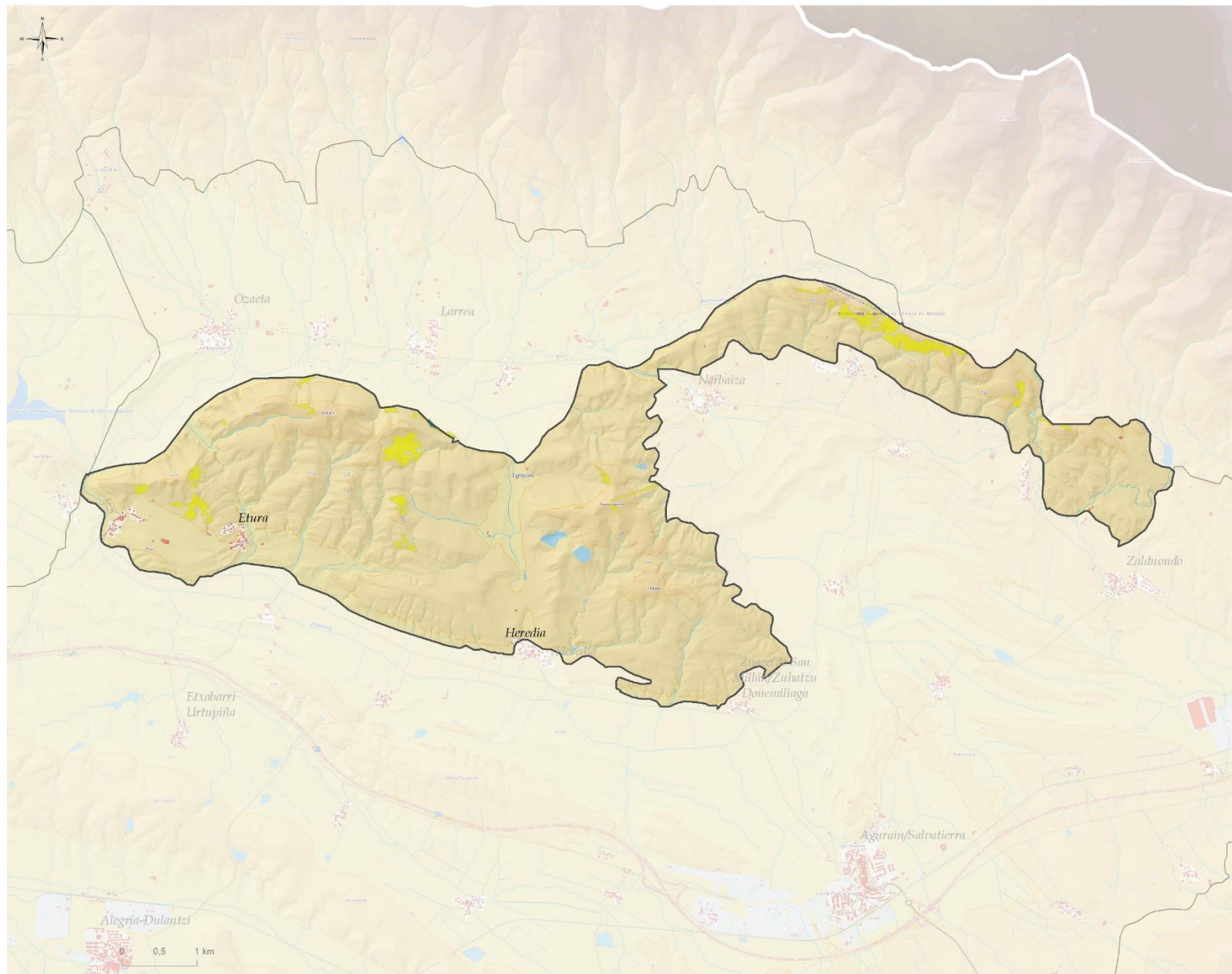
**OBJETIVOS DE CALIDAD DEL PAISAJE. PROPUESTA DE PLANIFICACIÓN, GESTIÓN Y SEGUIMIENTO**



- OBJETIVOS DE CALIDAD DEL PAISAJE I: CONSERVACIÓN Y PUESTA EN VALOR**
- Conservación y puesta en valor de recursos culturales**
- ★ Patrimonial relevante en el paisaje
  - Patrimonio civil
  - Recursos etnográficos
  - ✦ Patrimonial (simbólico)
  - Gran Recorrido/Ibilbide Luzeak
  - PR-Local/PR-Tokikoak
  - Rutas de Peregrinacion/Erromes Bideak
- Conservación de núcleos rurales y aldeas**
- Conservación de núcleos rurales y aldeas
- Protección, conservación y mejora de ríos, riberas, humedales y láminas de agua**
- Otros
- Protección y conservación visual de peñas y cerros identitarios**
- Poblado fortificado de Santa Lucía- Castillo de Gebara
- Protección de masas arbóreas singulares en el paisaje**
- Otros
- Fragilidad visual**
- Protección de enclaves de alta exposición
- Protección del paisaje natural**
- Paisaje rocoso y erosivo
- AEIP**
- Protección visual por su alta calidad y fragilidad del paisaje**
- P5. MONTES DE ALDAIA Y NARBAIZA
  - P7. MATORANA GEBARA

# MONTES DE ALDAIA Y NARBAIZA

## OBJETIVOS DE CALIDAD DEL PAISAJE. PROPUESTA DE PLANIFICACIÓN, GESTIÓN Y SEGUIMIENTO



### OBJETIVOS DE CALIDAD DEL PAISAJE II: GESTIÓN Y ORDENACIÓN

#### Paisaje natural con potencialidad de mejora

- Pastos y matorrales en enclaves de alta accesibilidad visual