

EMARI EKOLOGIKOEN ERREGIMENA EZARTZEKO HITZARTZE PROZESUA

ORIA UNITATE HIDROLOGIKOA

**Kantauri Ekialdeko Demarkazio Hidrografikoa
- EAEko Barne Arroen Eremua -**

2018ko apirila

Uraren Euskal Agentzia / Agencia Vasca del Agua



Aurkibidea

| | | |
|----|--|----|
| 1. | Sarrera | 1 |
| 2. | Azterlan-eremuaren ezaugarriak: baliabide hidrikoak, ur-eskariak eta emari ekologikoak | 2 |
| 3. | Emakida-informazioaren azterketaren emaitzak | 5 |
| 4. | Emakida-informazioa aztertzean aprobe txamenduak sailkatzeko irizpideak | 8 |
| 5. | Kontsulta publiko eta parte-hartze aktiboko faseen emaitzak..... | 10 |
| 6. | Ondorioak..... | 11 |
| I. | ERANSKINA: A taldean sailkatutako ur-aprobe txamenduen zerrenda..... | 13 |

Irudien aurkibidea

| | |
|---|----|
| 1. irudia.- Oria Unitate Hidrologikoa (EAeko Barne Arroen Eremua) | 2 |
| 2. irudia.- Oria UHren EAeko Barne Arroen Eremuko emari ekologikoen puntuen kokalekuak, tarteka eta ur-masaren arabera | 5 |
| 3. irudia.- B taldeko aprobetxamenduen ur-harguneen kokalekua. | 6 |
| 4. irudia.- A eta B taldeetan emandako bolumena | 7 |
| 5. irudia.- Oria Unitate Hidrologikoaren EAeko Barne Arroen eremu babestuak. (*) IBE Interes Berezikoko Eremuak | 9 |
| 6. irudia.- Bolumen metatua, hitzartutako emakiden kopuruaren arabera | 10 |

Taulen aurkibidea

| | |
|---|---|
| 1. taula.- Oria UHren EAeko Barne Arroen Eremuko ur-masetako eta tarteetako gutxieneko emari ekologikoak | 4 |
| 2 . taula.- Emakida-tituluetan adierazitako emari ekologikoak..... | 7 |

Akronimoak

| Sigla | Deskribapena |
|-------------|--|
| KKH | Kantauriko Konfederazio Hidrografikoa |
| PH | Plan Hidrologikoa |
| EEE | Emari Ekologikoen Erregimena |
| 400/2013 ED | 400/2013 ED, ekainaren 7koa, Kantauri Ekialdeko Demarkazio Hidrografikoaren Plan Hidrologikoa onartzen duena |
| 1/2016 ED | 1/2016 Errege Dekretua, urtarrilaren 8koa, Kantauri Ekialdeko Demarkazio Hidrografikoaren Plan Hidrologikoa onartzen duena |
| PHE | Plangintza Hidrologikoaren Erregelamendua |
| UH | Unitate Hidrologikoa |
| URA | Uraren Euskal Agentzia |
| KBE | Kontserbazio Bereziko Eremua |

1. Sarrera

Honako dokumentu honek Kantauri Ekialdeko Demarkazio Hidrografikoan, EAEko Barne Arroen Eremuan, Uraren Euskal Agentzia garatzen ari den emari ekologikoen erregimena ezartzeko Hitzartze Prozesuaren harira, Oria Unitate Hidrologikoan (UH) egindako berariazko azterlana biltzen du.

Unitate hidrologiko honetan EAEko Barne Arroen eta erkidego arteko arroen eremuak daudenez eta, uren alderdiari dagokionez, eskumena Uraren Euskal Agentziak eta Kantauriko Konfederazio Hidrografikoak dutenez, hurrenez hurren, bi administrazio hidraulikoek egindako dokumentuak koordinatu egin dira, interakzio-elementuak direla eta, izan beharreko koherentzia bermatzen duten konponbideak emateko asmoz. Horrela bada, Erkidego arteko arroen Hitzartze Prozesurari buruzko informazioa konfederazio hidrografikoaren webgunean¹ kontsulta daiteke.

Hitzartze Prozesu honen helburua indarrean dauden aprobetxamenduetan emari ekologikoa ezartzen laguntzea da, *Kantauri Ekialdeko Demarkazio Hidrografikoaren Plan Hidrologikoa onartzen duen ekainaren 7ko 400/2013 Errege Dekretuaren* (aurrerantzean 400/2013 ED) 15. artikulua xedatzen duenaren arabera.

Prozesu hau aurrera eramateko, hainbat urratsetako prozedura ezarri da, azterlan-eremua unitate hidrologikoa (UH) izanik. Lehendabizi, Hitzartze Prozesuaren xede diren eta indarrean dauden emakidak identifikatu eta aztertuko dira eta, azkenik, azterlan-eremu bakoitzeko Hitzartze Prozesua amaitzean errespetatu beharreko emari ekologikoen erregimenak eta preskripzioak ezarriko dira. Prozesu honen helburu diren aprobetxamenduek titulu bat dute indarrean, baina titulu horietan ez da espresuki adierazten Plan Hidrologikoan (400/2013 ED) ezarritako emari ekologikoen erregimena bete behar dutenik, eta, indarrean duten tituluaren arabera, ez dute eskubidea irautzitzeko, berritzeko edo oinarritzko ezaugarriak aldatzeko espedienterik behar (Dibulgazio-dokumentuaren 3.6.1. atala).

Halaber, aprobetxamendu batzuen kasuan, ezartze-planari begira, alternatiba ezberdinak aurreikusi dira, eta dagokien kasuan, emari ekologikoen errespetua lortzeko beharrezkoak diren egokitzapenak egiteko gehieneko epea ere ezarri da.

Azken batean, dokumentu honen helburua Hitzartze Prozesuarekin erlazionatutako aprobetxamenduen tituludunei prozesuaren, egindako azterlanen eta jasotako ondorioen berri ematea da. Osagarri modura, URaren webgunean publikoarentzat eskuragarri jarri da [Dibulgazio-dokumentua](#). Honek, Hitzartze Prozesua gidatuko duten helburu eta ezaugarriak batzen ditu, prozeduran zehar eman beharreko urratsak eta aurretiko azterlanak xehetasunez azalduz (*ikus Dibulgazio-dokumentuaren 3.6 atala*). Era berean, URaren webgunean, "*Kontsulta publikoaren eta parte-hartze aktiboaren eranskina*" kontsulta daiteke. Azken honek, kontsulta publiko eta parte-hartze aktiboko prozesuen azalpen zehatza jasotzen du, bai eta prozesu horien ondorioz sortutako dokumentazio guztia ere.

Dokumentu hau sei ataletan banatu da eta eranskin bat du, ondorengo paragrafoetan adierazi bezala. Sarrerako atalaren ondoren, **bigarren atalak** ekainaren 7ko 400/2013 Errege Dekretuak onartutako Plan Hidrologikoaren datu esanguratsuenetako batzuk laburbiltzen ditu unitate hidrologikoarentzat (UHren baliabide hidrikoak eta ur-eskari

¹ <https://www.chcantabrico.es/concertacion-caudales-ecologicos>

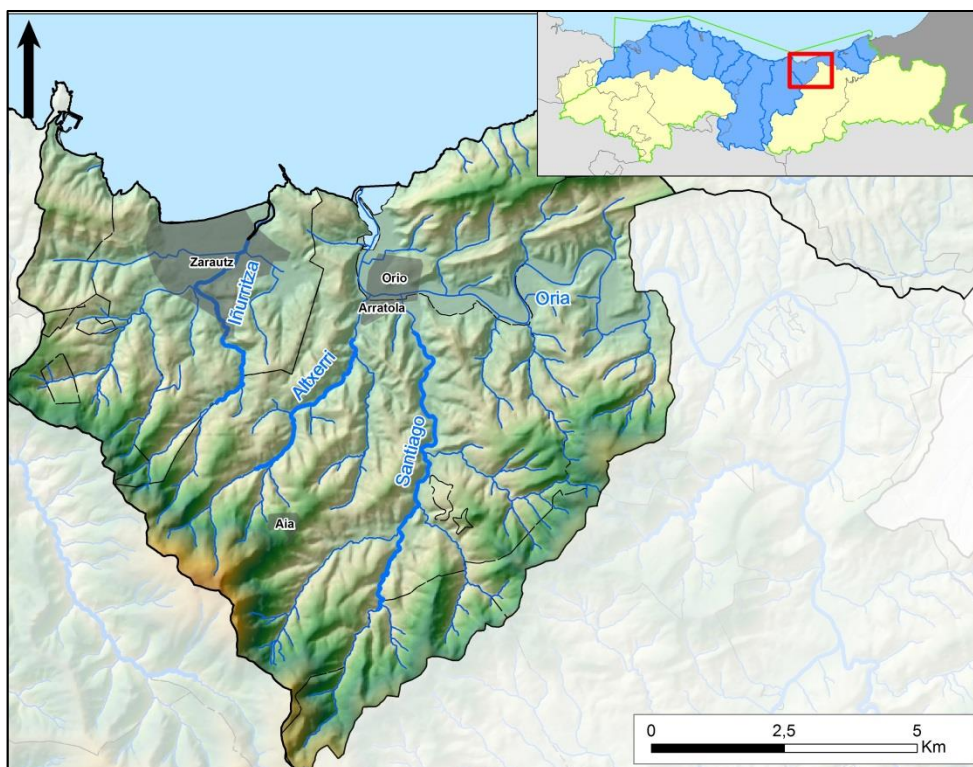
nagusiak, EAEko Barne Arroen Eremuko ur-masen tarteetako gutxieneko emari ekologikoak, baita horien kokapena erakusten duen mapa ere, besteak beste).

Jarraian, **hirugarren atalean**, emakida-informazioarekin egindako hainbat azterlanen laburpena jaso da, baita uraren erabilerei buruzko ondorioen laburpena ere (aprobetxamenduak A eta B taldeetan sailkatzea, emandako guztizko bolumena, etab.). Halaber, **laugarren atalean** txertatu dira aipatutako azterlanetan kontuan hartu diren sailkapen-irizpideak.

Bosgarren atalean, berriz, kontsulta publiko eta parte-hartze aktiboko faseetan lortutako emaitzen laburpena jasotzen da eta azkenik, **seigarren atalean**, Oria Unitate Hidrologikoaren EAEko Barne Arroen Eremuan egindako azterlanaren ondorioak laburbiltzen dira. Eranskinean jaso dira Hitzartze Prozesurako hautatutako aprobetxamenduak.

2. Azterlan-eremuaren ezaugarriak: baliabide hidrikoak, ur-eskariak eta emari ekologikoak

1. irudian ikus daitekeen moduan, azterketaren xede den eremuak barne hartzen ditu Iñurritza arro osoa, EAEko Barne Arroen Eremuan dagoen Oria ibaiaren arroa eta horren estuarioa, bai eta bere ibaiadarren arroak (Altxerri eta Santiago) eta kostako ibai txiki batzuk ere. Halaber, Zumaia-Irun eta Gatzume-Tolosa lurpeko ur-masak ere barne hartzen ditu.



1. irudia.- Oria Unitate Hidrologikoa (EAEko Barne Arroen Eremua)

Aurretik adierazi den bezala, unitate hidrologiko honek EAEko Barne Arroen Eremua eta erkidego arteko arroen eremuak biltzen ditu. Unitatearen arro nagusia Oria ibaiarena da, guztizko azaleraren 908 km²-etatik 875 hartzen ditu.

Unitate hidrologiko honetan EAEko Barne Arroen eta erkidego arteko arroen eremuak daude eta, uren alderdiari dagokionez, eskumena Uraren Euskal Agentziak eta Kantauriko Konfederazio Hidrografikoak dute, hurrenez hurren.

Bestalde, EAEko Barne Arroen Eremuan Zarautz, Orio, Aia eta Usurbil udalerrriak daude eta bertako eskariak, funtsean, demarkazioko beste unitate hidrologiko batzuetan kokaturiko harguneen bidez hornitzen dira; EAEko Barne Arroen Eremuko bitartez (Urola Sistemari dagoen Ibaiederreko urtegia) edo erkidego arteko arroen eremuko bitartez (Urumea UHn, udalaz gaindiko izen berdineko sistemari dagoen Añarbeko urtegia). EAEko Barne Arroen Eremuko harguneetan emari ekologikoen erregimena ezartzeko Hitzartze Prozesuari buruzko informazioa Uraren Euskal Agentziak eginiko Urola UHren berariazko dokumentuetan dago eta erkidego arteko arroen eremuari dagokion informazioa, berriz, Kantauriko Konfederazio Hidrografikoak eginiko dokumentuetan.

Aipaturiko hargunez gain, demarkazioko EAEko Barne Arroen Eremuan herri-hornidurarako diren hargune txikiago batzuk ere badaude; horietako batzuk osagarriak dira, baita industria-erabilerarako beste batzuk ere; eta azkenik, Zarauzko golf zelaiak urreztatze dauden zundaketak daude, bertako zelaietan kokatuak.

Unitate hidrologikoaren -edo "ustiapen-sistemaren" KKHren terminologia erabilita- azalpena lehen zikloko Plan Hidrologikoan (400/2013 ED) eta bere berrikuspenean² jasota dago.

Baliabide hidrikoen eta erabilera desberdinetarako diren ur-eskarien artean dagoen erlazioa aztertu da Plan Hidrologikoan kudeaketa unitateari begira -hau da, unitate hidrologikoari edo ustiapen sistemari-, kudeaketa ereduak (AQUATOOL) erabiliz eta egoera desberdinetan izan litezkeen bilakaera-ikuspegiak txertatuz. Horretarako, aurretik, ur-masa ezberdinetako ekarpen eta emariak kalkulatu ziren, eredu hidrologikoak aplikatuta (TETIS). Azterlan horiek URAREN webgunean kontsulta daitezke.

Horrela, TETIS Prezipitazio-Ekarpen ereditik eratorritako erregimen naturaleko ekarpenak urteko 785 hm³-koak izatea aurreikusi da eta ur-eskariak, berriz, urteko 28 hm³-koak.

Halaber, lehen zikloko Plan Hidrologikoan errespetatu beharreko emari ekologikoen erregimenak (EEE) ezarri ziren, egoera hidrologiko arruntan, baita deklaraturako lehortearen ondoriozko larrialdi-egoeran ere. Horrela, Dibulgazio-dokumentuaren 2.3 atalean deskribaturako metodologia aplikatuta azterlan teknikoak egin ziren, eta horien emaitzen arabera, emari ekologikoen erregimenak ezarri ziren. Emari horiek Plan Hidrologikoaren barnean txertatu ziren, ondoren izapidetu eta Errege Dekretu izaerarekin onartzeko (ekainaren 7ko 400/2013 ED).

PHan ezarritako gutxieneko emari ekologikoak hiru moduluri egiten diote erreferentzia:

- Ur gutxiko modulua (uztaila, abuztua, iraila eta urria)
- Ur ertaineko modulua (maiatza, ekaina, azaroa eta abendua)
- Ur askoko modulua (urtarrila, otsaila, martxo eta apirila)

Aipatu behar da emari ekologikoen erregimenei dagokienez, Planaren berrikusketa-lanetan (1/2016 ED) horiek hobetzeko azterlanak egin zirela. Azterlan horien ondoriozko emari ekologikoak ere Hitzartze Prozesu honetan aplikatu beharrekoak izango dira, Araudiaren

² Kantauri Ekialdeko Demarkazio Hidrografikoaren Plan Hidrologikoa (2015-2021 Berrikuspena), urtarrilaren 8ko, 1/2016 Errege Dekretuak onartzen dueña.

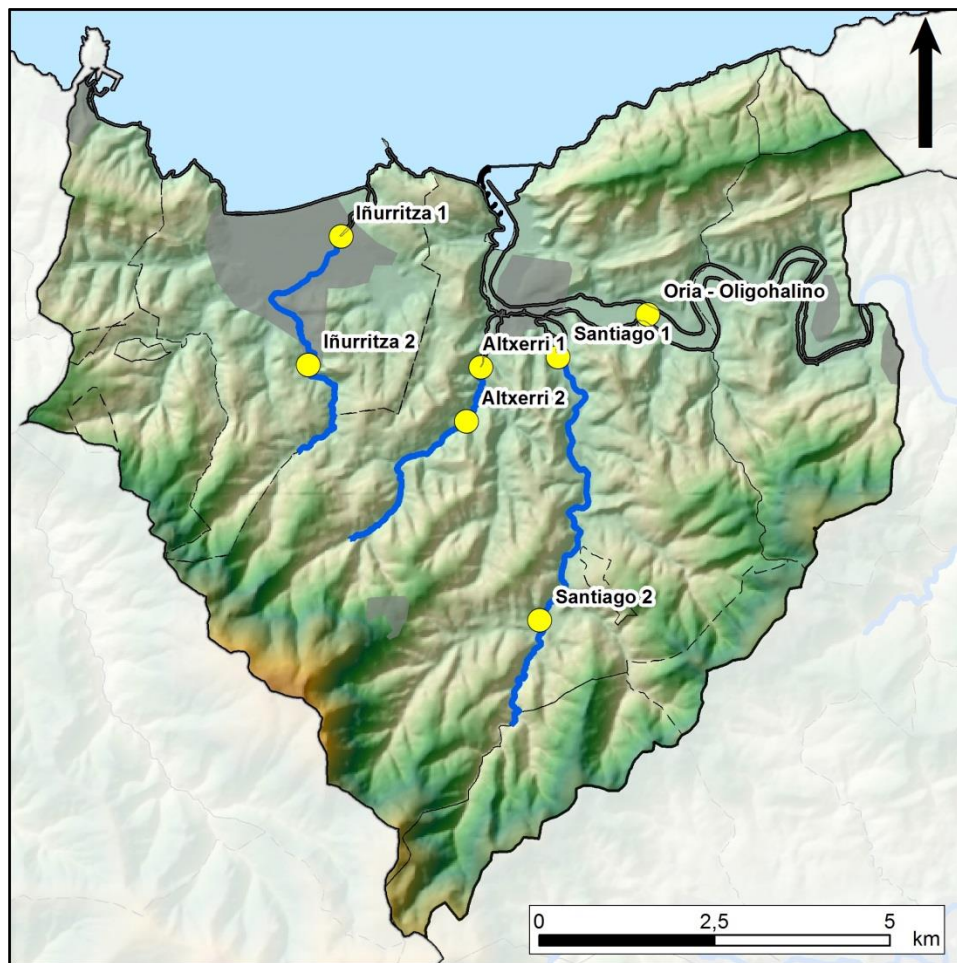
15. artikulua ezartzen duenaren arabera (urtarrilaren 8ko, 1/2016ko ED-aren I. Eranskina).

1. taulan, Oria UHren EAeko Barne Arroen Eremuan, ibai-tarteen eta trantsizioko uren tarteen gutxienerako emari ekologikoak bildu dira (ohiko egoera hidrologikoan zein deklaraturako lehortearen ondoriozko larrialdi-egoeran). Ur-masa horiek guztiak 2. irudian ikus daitezke. Halaber, informazio hori Uraren Euskal Agentziaren [webgunean](#) ere kontsulta daiteke, GIS aplikazioa erabilita. Aplikazio honek, emakideen titularrei beren harguneetan errepetatu beharreko emari ekologikoen erregimenen informazioa ematen die.

| Masa kodea | Masa izena | Tartea | Koordenatuak Ibaian beherako muturra (ETRS 89) | | Arroaren azalera (km ²) | Gutxienerako emari ekologikoa (m ³ /s) | | | | | |
|--------------|------------------|-------------|--|-----------|-------------------------------------|---|--------------|------------|---|--------------|------------|
| | | | UTM X | UTM Y | | Ohiko egoera hidrologikoa | | | Deklaraturako lehortearen ondoriozko larrialdi-egoera | | |
| | | | | | | Ur askokoak | Tarteko urak | Ur gutxiak | Ur askokoak | Tarteko urak | Ur gutxiak |
| - | - | Altxerri 1 | 570.281 | 4.790.924 | 11,1 | 0,077 | 0,052 | 0,040 | 0,039 | 0,026 | 0,020 |
| - | - | Altxerri 2 | 570.074 | 4.790.154 | 7,0 | 0,048 | 0,032 | 0,025 | 0,024 | 0,016 | 0,013 |
| - | - | Santiago 1 | 571.385 | 4.791.070 | 25,7 | 0,170 | 0,112 | 0,086 | 0,170 | 0,112 | 0,086 |
| - | - | Santiago 2 | 571122 | 4787316 | 12,3 | 0,085 | 0,056 | 0,044 | 0,043 | 0,028 | 0,022 |
| ES111R029010 | Inurritza-A | Iñurritza 1 | 568286 | 4792792 | 18,7 | 0,134 | 0,094 | 0,071 | 0,134 | 0,094 | 0,071 |
| ES111R029010 | Inurritza-A | Iñurritza 2 | 567823 | 4790958 | 4,7 | 0,033 | 0,022 | 0,017 | 0,017 | 0,011 | 0,009 |
| ES111T028010 | Oria-Trantsizioa | Oligohalino | 572661 | 4791676 | 824,5 | 5,245 | 3,472 | 2,289 | 5,245 | 3,472 | 2,289 |

1. taula.- Oria UHren EAeko Barne Arroen Eremuko ur-masetako eta tartetako gutxienerako emari ekologikoak

Azkenik, Natura 2000 Sarearen baitan dagoen ibai-sarearen kasuan (ur-masa tartea: Inurritza-A Inurritza 1, Santiago 1 eta Oria-Oligohalino), Plangintza Hidrologikoaren Erregelamenduaren 18.4 artikuluari jarraituz, deklaraturako lehortearen ondoriozko larrialdi-egoeran ez da emari ekologiko baxuagoak ezartzeko aukerarik izango.



2. irudia.- Oria UHren EAEko Barne Arroen Eremuko emari ekologikoen puntuen kokalekuak, tarteka eta urmasaren arabera

3. Emakida-informazioaren azterketaren emaitzak

3.1. Sarrera

Dokumentu honekin batera aurkezten den Dibulgazio-dokumentuaren 3.6 atalean adierazten den moduan, Hitzartze Prozesua urrats batzuen baitan garatu da. Lehenengo urratsek parte-hartze publikora igorri aurretik dokumentazioa osatzeko hainbat azterlan egitea dute oinarritzat.

Hartara, Oria UHren EAEko Barne Arroen Eremuan emakida-informazioa bildu ostean, Hitzartze Prozesuaren xede diren 325 aprobetxamendu identifikatu dira. Identifikatutako aprobetxamenduek titulu bat dute indarrean, baina ez dute Plan Hidrologikoan (400/2013 ED) ezarritako emari ekologikoen erregimena bete behar dutela espresuki adierazten duen baldintzarik. Horretaz gain, hasiera batean, eskuragarri dagoen informazioaren arabera, ez dute ezaugarriak aldatzeko edo iraungitzeko espedienterik behar (Dibulgazio-dokumentuaren 3.6.1. atala).

Jarraian, aprobetxamendu horietan hainbat azterlan egin dira. Horretarako, kontuan hartu dira, bai Plan Hidrologikoan (400/2013 ED) zehaztutako informazioa eta Hitzartze Prozesuaren helburu eta ardatzak (Dibulgazio-dokumentuaren 3.6.2 eta 3.6.3 atalak), baita dokumentu honen 4. atalean aipatutako sailkapenerako irizpideak ere.

Azterlan horien helburua Oria UHren EAeko Barne Arroen Eremuan gaur egun egiten diren erabilerei buruzko informazioa eskuratzea eta aprobetxamenduen hasierako sailkapen bat egitea izan da, horietan emari ekologikoen erregimena ezartzeak izango lukeen eraginaren arabera eta ur-masen eta babestutako guneen ingurumen-helburuak betetzean izan lezaketen eraginaren arabera.

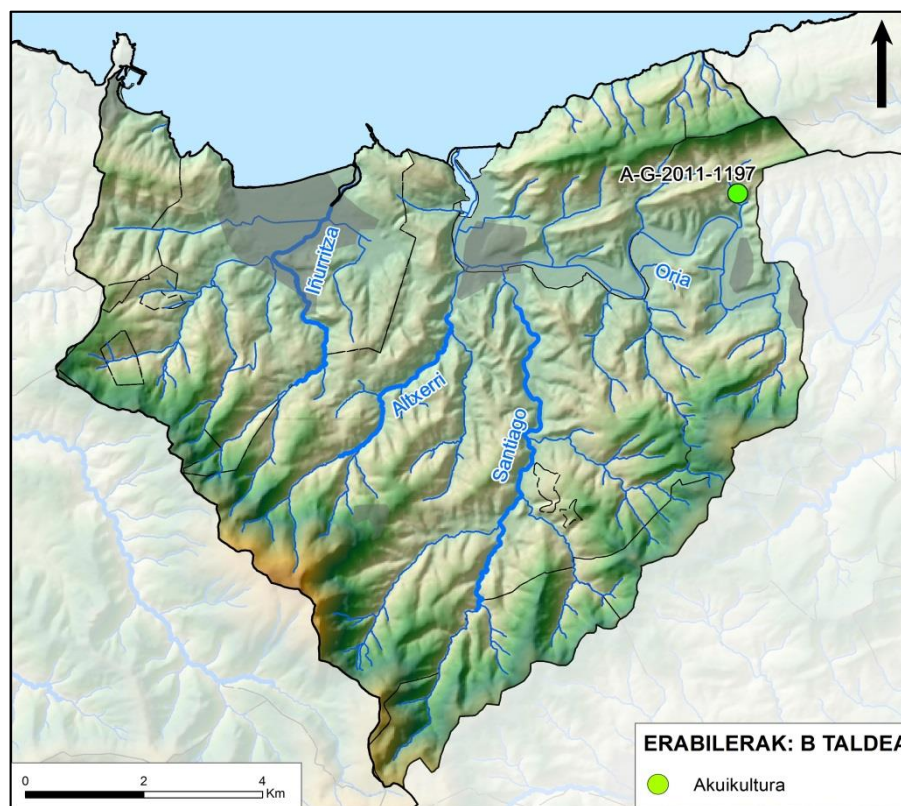
Horrela, hitzarmenerako aprobetxamenduak bi taldetan sailkatu dira. **A taldeko** aprobetxamenduak garrantzi txikikoak edo emari ekologikoak eraginkortasunez ezartzeko arazo handirik emango ez luketenak dira. Hala ere, kasu batzuetan, beharrezko gailuak jarri beharko dira, harguneetatik behera emariak errespetatu ahal izateko. Aldiz, **B taldeko** aprobetxamenduen kasuan, emari ekologikoak ezartzeak, kasu batzuetan, uraren erabileran mugaketa esanguratsuak eragin lezake eta, beraz, ingurumen-helburuak betetzean eragin handiena izan lezaketen aprobetxamenduak izango dira.

Jarraian A eta B taldeetako aprobetxamenduen aurretiazko sailkapenaren emaitzak bildu dira, bai eta hitzarmena gauzatzeko azterlan-eremuan uraren egungo erabilerari dagozkion ondorioak ere.

3.2. Ur-aprobetxamenduen sailkapena (A eta B taldeak)

Aurreko atalean adierazitakoari jarraiki, hitzarmena gauzatzeko 325 aprobetxamenduetatik 324 aprobetxamendu A taldean txertatu dira, eta bat bakarrik B taldean. Horretarako, dokumentu honetako 4. atalean xehetasunez azaldutako irizpideak aplikatu dira.

3. irudian B taldean sartutako hargune bakarraren kokapena erakusten da, horren erabilera zehaztuz.



3. irudia.- B taldeko aprobetxamenduen ur-harguneen kokalekua.

3.3. Uraren erabilereen ezaugarriak

Uraren erabilerei dagokienez, atal honetan datu esanguratsuenak (ezarritako emari ekologikoak, emandako bolumenak, kontsumo-erabilerak eta kontsumorako ez direnak, uraren helmuga, etab.) laburbildu dira, batez ere, aprobetxamendu esanguratsuenak eta B taldean txertatu direnak.

Emakida-tituluan ezarritako emari ekologikoa

A eta B taldeetan txertatutako 325 aprobetxamenduetatik, %1k baino ez zituen zehaztuta emari ekologiko zehatzak emakida-tituluan (4 aprobetxamenduk). Aprobetxamendu horiek taula honetan bildutakoak dira.

| ESPEDIENTEA | GAIA | TITULARRA | EMARI EKOLOGIKOA (EMAKIDA-TITULUA) (l/s) | | |
|---------------|--|--|---|-----------------|-----------------|
| | | | UR ASKOKOAK | TARTEKO URAK | UR GUTXIKOAK |
| A-G-2011-1808 | Domparnasa errekastoko 0,7 l/min bat-bateko gehienezko emariaren ur-aprobetxamendua (44 l/min ureztatze aldian), etxe erabilerarako (edateko izan ezik) eta ureztatze erabilerarako. Aia | Pilar eta Rosa María Atorrasagasti Mayo | 5 | 5 | 5 |
| A-G-2011-1844 | Andatza-Loatzu errekastoko 7,9 l/min bat-bateko gehienezko emariaren ur-aprobetxamendua, etxe eta abeltzaintza erabileretarako. Aia | Paorra Bidaola ur-erabiltzaileen elkarte | 0,75 | 0,75 | 0,75 |
| A-G-2011-0233 | Olabarrieta errekastoko 0,016 l/s bat-bateko gehienezko emariaren ur-aprobetxamendua, abeltzaintza erabileretarako. Aia eta Usurbil | José María Zurieta Maritxalar | 35 | 22 | 12 |
| A-G-2011-0082 | Etzabal iturburuko (Malpill errekastotik datorrena) 120 l/min bat-bateko gehienezko emariaren ur-aprobetxamendua, angula-haztegirako. Usurbil | José María Otamendi Azpiroz | 2,4 | 2,4 | 2,4 |

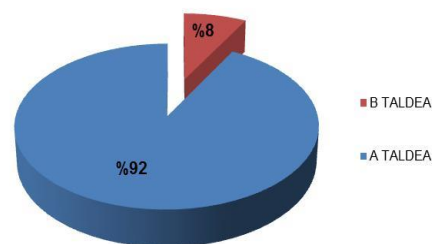
2. taula.- Emakida-tituluetan adierazitako emari ekologikoak

Emandako bolumena

Emandako bolumena emakida-tituluko funtsezko elementuetako bat da. Halaber, funtsezko datua da aprobetxamenduek ingurumen-helburuak betetzean duten eragina edo emari ekologikoen erregimena ezartzeak uraren erabilereen gainean izango dituen ondorioak aztertzerakoan.

A eta B taldeen barruan dauden 325 aprobetxamenduei emandako ur-bolumena urteko 8,02 hm³-koa da. Guztizko horretatik, %8 B taldeko aprobetxamendu bakarra dagokio eta gainontzeko %92 (urteko 7,39 hm³) A aldeko 324 aprobetxamenduen artean banatzen da (4. irudia).

EMANDAKO BOLUMEN GUZTIZKOA



4. irudia.- A eta B taldeetan emandako bolumena

4. Emakida-informazioa aztertzean aprobetxamenduak sailkatzeko irizpideak

Atal honetan aprobetxamenduak sailkatzeko irizpideak biltzen dira, emari ekologikoen erregimena ezartzeak izango lukeen eraginen arabera eta ur-masen eta babestutako guneen ingurumen-helburuak betetzean izan lezaketen eraginaren arabera.

Aprobetxamenduak aztertzeo jarraian aipatzen diren berariazko irizpideak erabili dira, bai eta Dibulgazio-dokumentuaren 3.6.2 eta 3.6.3 ataletan aipatutako irizpide orokorrak ere. Azterlan horren emaitza emakidak A eta B taldeetan sailkatzea izan da.

3.1 atalean adierazten den moduan, A taldeko aprobetxamenduak, hasiera batean, emari ekologikoen erregimenarekin bateragarriak dira, hau da, ez da aurreikusten emari horiek eraginkortasunez ezartzeko arazorik egongo denik. B taldeko aprobetxamenduetan, aldiz, emari ekologikoen erregimena ezartzerakoan zailtasunak aurki daitezke, batik bat, ur-erabileran eragindako mugaketa esanguratsuengatik, hargune edo erregulazio azpiegiturak egokitzeko zailtasun teknikoengatik, etab. Bestalde, B taldeko aprobetxamendu horiek dira ur-masa eta babestutako guneen ingurumen-helburuak betetzean eragin gehien izan dezaketenak.

Oria UHren EAeko Barne Arroen Eremuan erabilitako berariazko irizpideak honako hauek dira:

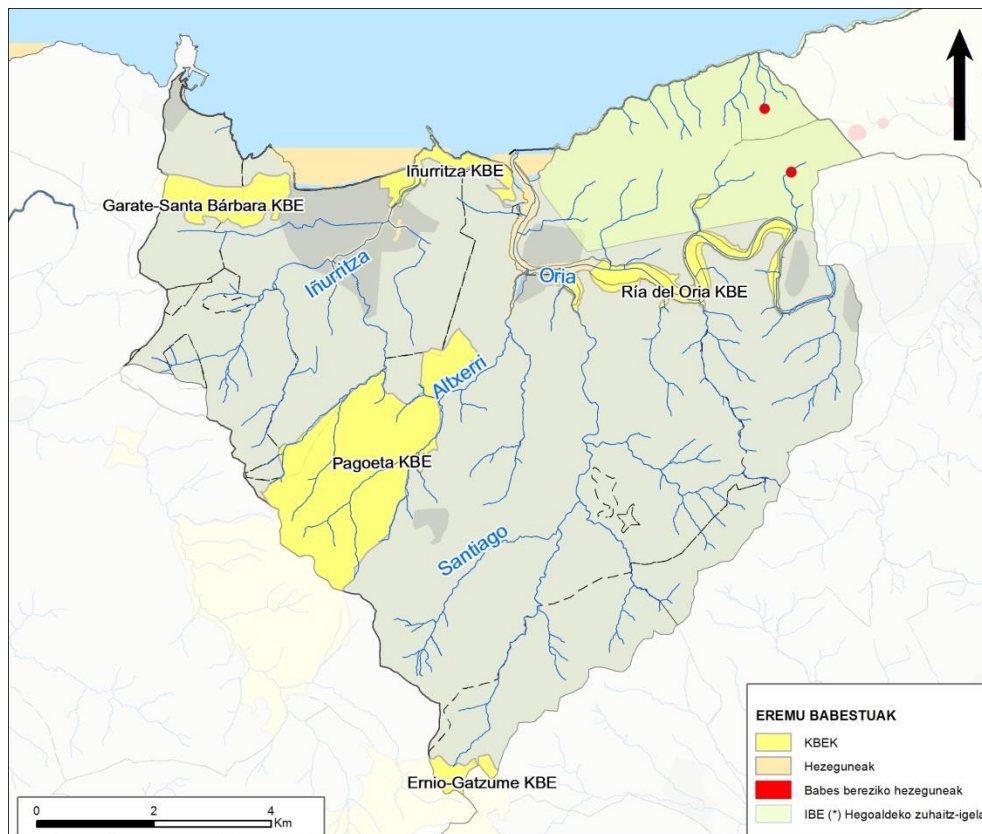
Lehenengo irizpidea: *Ramsar Hitzarmenaren arabera, Natura 2000 Sarean* edo Nazioarteko garrantziko hezeguneen zerrendan dauden kokapen edo atxikipen-guneak.

Oria UHren EAeko Barne Arroen Eremuan *Natura 2000 Sarean* sartuta dauden gune batzuk daude. Zehazki Garate-Santa Bárbara (ES20120007), Inurritza (ES20120009), Oria itsasadarra (ES20120010), Pagoeta (ES20120006) eta Ernio-Gatzume (ES20120008) izeneko Kontserbazio Bereziko Eremuak daude.

Bigarren irizpidea: Eremu Babestuen Erregistroko beste gune batzuetako aprobetxamenduen kokapen edo eragina: hezeguneak, ibai-erreserba naturalak eta natura- edo ingurumen-intereseko zatiak eta espezie mehatxatuen interes bereziko eremuak bezalako beste batzuk, e.a.

Oria UHren EAeko Barne Arroen Eremuan (A1G3) Inurritzaren itsasadarra eta (A1G4) Oriaren itsasadarra hezeguneak daude, Hezeguneen Estatuko Inbentarioaren parte direnak. Horrez gain, babes bereziko hezegune batzuk ere badaude, zehazki, (GG10) Arrateko putzua eta (GG9) Egiluzeko putzua. Bestalde, espezie mehatxatuen interes bereziko eremuak dagokienez, aipatzekoa da hegoaldeko *zuhaitz-igela*, kostako ibai txikiak eta Oriaren azken tartearen eskuin ertzeko errekek osatzen duten zonaldean kokatua.

Hurrengo irudian Oria UHren EAeko Barne Arroen Eremuko eremu babestuen guneak bildu dira.



5. irudia.- Oría Unitate Hidrologikoaren EAEko Barne Arroen eremu babestuak. (*) IBE Interes Bereziko Eremuak

Hirugarren irizpidea: Urteko bolumenak eta emakida-tituluetan emandako emariak.

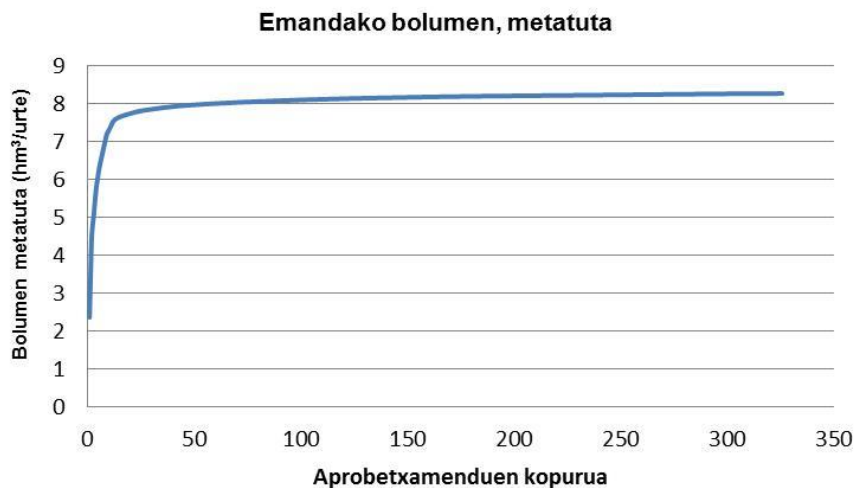
Hirugarren irizpide hau erabakigarria da emaria prozesu ekologikoen faktore antolatzaileetako den unetik, eta, beraz, emarien erregimenean aldaketak egiteak ekosistemaren egoeran eta kontserbazioan eragin handia izan dezake. Halaber, funtsezko datua da, ingurumen-helburuak betetzean aprobetxamenduek duten eraginaz gain, uraren erabileren gainean emari ekologikoen erregimena ezartzeak izan dezakeen eraginak aztertzeko ere.

Hirugarren atalean aipatu den moduan, emakida-informazioa bildu eta hautatutakoan, hitzarmenerako 325 aprobetxamendu identifikatu dira. Aprobetxamendu horietan emandako ur-bolumena, guztira, urteko 8,02 hm³-koa da.

Hirugarren irizpide hau aplikatzeko, azterketa bat egin da. Azterketa horri esker, kalkulu global baten bitartez eta EAEko Barne Arroen Eremuko aprobetxamenduei emandako guztizko bolumena kontuan hartuta, %5a gainditzen ez duten garrantzi gutxiko aprobetxamenduak identifikatu ahal izan dira. Hau da, aprobetxamendu horietatik hartuko litzatekeen ur kantitatea ez litzateke iritsiko urteko 0,41 hm³-ra, aipatutako %5era hain zuzen ere. Horretarako, aurrez, emari txikienetik handienera ordenatu dira aprobetxamenduak.

Egindako azterketatik 295 aprobetxamendu lortu dira. Aprobetxamendu horiek, behin-behinekoz, A taldearen barnean txertatu dira, "eragin" bateratua, emandako ur-bolumenaren arabera, garrantzi txikikoa baita. Gainerako 30 aprobetxamenduak, B taldean txertatuko lirateke, emari eta bolumena, hasiera batean, esanguratsua izan litzatekeelako.

Honako irudi honek hirugarren irizpide hau abiapuntu hartuta egindako azterketaren emaitzak biltzen ditu. Horrela, 325 aprobetxamenduetatik, 30 aprobetxamenduek urteko $7,62 \text{ hm}^3$ -ko bolumena osatzen dute. Gainerakoek, hain zuzen ere, 295 aprobetxamenduek alegia, urtean $0,41 \text{ hm}^3$ -ko emandako guztizko bolumena lukete, lehen aipatu dugun emandako guztizko bolumenaren %5era heltzen ez dena.



6. irudia.- Bolumen metatua, hitzartutako emakiden kopuruaren arabera

Laugarren irizpidea: Ur-masen egoera ekologikoa eta ingurumen-helburuak.

Irizpide honen arabera, egoera onean dauden ur-masak lehenetsiko dira degradazioa ekidite aldera. Oria UHren EAEko Barne Arroen Eremuan, Inurritza-A eta Oria trantsizio ur-masek egoera ekologiko "neurritzkoa" dute.

Bosgarren irizpidea: Baliabide-eskaera ereduaren bitartez, hargune zehatz batek, ezarritako emari ekologikoen erregimenean eraginik duen baloratzea.

Azkenik, aurreko irizpideez gain, kontuan hartu beharreko faktoreen artean aintzat hartu dira, besteak beste: kontsumo-erabilerrako diren ala ez, ura zein erabilera motatarako bideratuko den (herri-, etxe-, industria-, energia-, nekazaritza- eta abeltzaintza-hornidurarako, etab.).

Hortaz, aurreko irizpideak kontuan hartuta Hitzartze Prozesurako aprobetxamenduak aztertu ostean, 324 aprobetxamendu txertatu dira A taldean eta bakarra B taldean.

5. Kontsulta publiko eta parte-hartze aktiboko faseen emaitzak

Uraren erabilerraren inguruko informazio guztia ezagutu, hautatu, aztertu eta aprobetxamenduen hasierako sailkapena (A eta B taldeak) egin ostean, kontsulta publiko eta parte-hartze aktiboko faseei eman zaie hasiera. Oria Unitate Hidrologikoan EAEko Barne Arroen Eremuko "*Kontsulta publikoaren eta parte-hartze aktiboaren eranskina*" deituriko dokumentuak prozesu horien azalpen xehea jasotzen du, baita horien emaitzako dokumentazio guztia ere. Dokumentu hau URAREN webgunean publikoarentzat eskuragarri jarri da.

Kontsulta publikoari dagokionez, ez da jaso Oria UHren EAEko Barne Arroen Eremuko aprobetxamenduei eragin diezaiokeen iradokizun edo idatzirik. Parte-hartze aktiboko prozesuan berriz, B taldeko aprobetxamendu bakarraren (A-B-2011-1197) kasuan egindako azterlanak ondorioztatu du, indarrean dagoen Plan Hidrologikoan zehazten diren emari ekologikoak ezartzeak ez duela eragin garrantzitsurik izango aprobetxamenduaren uraren egungo erabileran. Ondorioz, aprobetxamendu hau A taldera pasatu da.

6. Ondorioak

Oria Unitate Hidrologikoa, EAEko Barne Arroen eta erkidego arteko arroen eremuek bat egiten duten unitatea da, eskumena Uraren Euskal Agentziak eta Kantauriko Konfederazio Hidrografikoa izanik.

Bestalde, EAEko Barne Arroen Eremuan Zarautz, Orio, Aia eta Usurbil udalerrriak daude eta bertako eskariak, funtsean, demarkazioko beste unitate hidrologiko batzuetan kokaturiko harguneen bidez hornitzen dira; EAEko Barne Arroen Eremuko bitartez (Urola Sistemak dagoen Ibaiederreko urtegia) edo erkidego arteko arroen eremuko bitartez (Urumea UHan, udalaz gaindiko izen berdineko sistemak dagoen Añarbeko urtegia). EAEko Barne Arroen Eremuko harguneetan emari ekologikoen erregimena ezartzeko Hitzartze Prozesuari buruzko informazioa Uraren Euskal Agentziak eginiko Urola UHren berariazko dokumentuetan dago eta erkidego arteko arroen eremuari dagokion informazioa, berriz, Kantauriko Konfederazio Hidrografikoa eginiko dokumentuetan.

Aipaturiko harguneez gain, demarkazioko EAEko Barne Arroen Eremuan herri-hornidurarako diren hargune txikiago batzuk ere badaude; horietako batzuk osagarriak dira, baita industria-erabilerarako beste batzuk ere; eta azkenik, Zarauzko golf zelaiak ureztatzeko dauden zundaketak daude, bertako zelaietan kokatuak.

Egoera hori kontuan izanik, hitzartze prozedurarako bi administrazio hidraulikoek egindako dokumentuak koordinatu egin dira, interakzio-elementuak direla eta, izan beharreko koherentzia bermatzen duten konponbideak emateko asmoz. Erkidego arteko arroen eremuari buruzko informazioa Kantauriko Konfederazio Hidrografikoaren webgunean ikus daiteke.

Oria UHren EAEko Barne Arroen Eremuko Hitzartze Prozesuaren emakida-informazioa aztertzean, uraren egungo erabilerak, emakida-erregimena eta jardunbide egokiak hartu dira kontuan. Halaber, indarrean zeuden emakideen eta emari ekologikoen erregimenen arteko bateragarritasuna lortzeko, azterketa-eremuaren eta ur-aprobetxamenduen ezaugarriak aztertu dira, bai eta Plan Hidrologikoaren inguruko informazioa (baliabideak, eskariak, emari ekologikoak, etab.). Identifikatutako arazo ezberdinen arabera, proposamen ezberdinak luzatu dira, ur-aprobetxamenduen eta emari ekologikoen arteko bateragarritasuna lortzeko.

Laburbilduz, indarrean dauden emakideetan, 400/2013 Errege Dekretuaren 15. artikulua betez, emari ekologikoen erregimena ezartzeko garatzen ari den Hitzartze Prozesuaren emaitza modura, A taldeko ur-aprobetxamenduen ondorengo emari ekologikoen erregimenak eta preskripzioak hartu beharko dituzte kontuan:

- a) Hargunetik edo harguneetatik ibaian behera dagoen puntuan aprobetxamenduek errespetatu beharreko emari ekologikoak dokumentu honen lehenengo taulan jasotakoetan aplikatuz lortutakoak izango dira. Taula horretan aintzat hartutako azaleko ur edo ur-masaren beheko muturrari dagozkion gutxienezko emari ekologikoak biltzen dira (ikus dokumentu honen 1. taula eta 2. irudia).

- b) Dokumentu honen lehenengo taulan agertzen diren puntuekin bat ez datozen kasuetan, harguneetan bermatu beharreko emari ekologikoen zehaztapena indarrean dagoen Plan Hidrologikoaren Araudian ezarritako arauak jarraiki egingo da. Araudi horretan 4 kasu bildu dira, emari ekologikoak zehaztuta dauden puntuei dagokienez harguneen kokapenaren arabera edo azaleko urak partzialki edo osorik lurrazalean sartu daitezkeen iturburu eta guneen arabera.
- c) Aurreko hori aplikatzeko, A taldeko aprobetxamenduen tituludunei dagozkien harguneetan errespetatu behar dituzten emari ekologikoen erregimenaren berri emateko, Hitzartze Prozesu honetan zehar, aplikazio informatiko bat garatu da. Hau, URAREN [webgunean](#) publikoarentzat eskuragarri jarri da. Aplikazio honi esker, GIS bisorearen bidez, harunearen kokapena abiapuntutzat hartuta, modulu ezberdinetarako (ur gutxiko, ur ertaineko eta ur askoko moduluetarako) emari ekologikoen balioen berri ematen da. Tresna honen bitartez, aprobetxamenduen tituludunek beren harguneak koka ditzakete kontsultarako hainbat tresna erabilia (udalerrri, gunea, erreka, UTM koordinatuak) eta errespetatu beharreko gutxieneko emari ekologikoen berri izango dute. Bisore honetan daude berau kontsultatzeko jarraibideak.
- d) Oria UHn EAEko Barne Arroen Eremuan A taldean txertatutako ur-aprobetxamenduetan Hitzartze Prozesua amaitu eta gehienez 6 hilabeteko epean, titularrak eginda izan beharko ditu gutxieneko emari ekologiko horiek betetzeko beharrezko dituen jarduketak, titularrak epea luzatu zaion jakinarazpenik jaso ez badu, betiere.

Guzti honen berri emateko eta emari ekologikoen erregimenaren ezarpen eraginkorra burutzeko helburuarekin, Oria UHn EAEko Barne Arroen Eremuan Hitzartze Prozesu honen xede diren aprobetxamendu guztien titularrei jakinarazpen bat bidali zaie.

I. ERANSKINA: A taldean sailkatutako ur-aprobetxamenduen zerrenda.

| Zk. | ESPEDIENTEA ERREFERENTZIA | GEHIENEZKO EMARIA (l/s) | BATEZ BESTEKO EMARIA (l/s) | HARGUNEA | ERABILERA | TITULARRA | UDALERRIA |
|-----|---------------------------|-------------------------|----------------------------|------------------------------------|--|--|-----------|
| 1 | A-G-2011-1326 | 66 | - | Giorza-Erreka | Herri-hornidurarako | Orioko Udala eta Aiako Udala | Aia |
| | | | | Irula-Erreka | | | Aia |
| | | | | Illarramendi o Berro-erreka o Bece | | | Aia |
| 2 | A-G-2011-1481 | 1,9 | - | Aia-erreka / San Pedro | Beste erabilera batzuk, Industria-erabilerarako | Industrias Auxiliares S.A.U. (Indaux) | Aia |
| 3 | A-G-2011-1329 | 1 | - | Alza Aundi | Herri-hornidurarako | Refractarios Arrillaga | Aia |
| 4 | A-G-2011-1834 | 0,66 | 0,66 | Elkano-2 (Makazeta Erreka) | Herri-hornidurarako | Aiako Udala | Aia |
| | | | | Elkano-1 (Makazeta Erreka) | | | Aia |
| 5 | A-G-2011-1612 | 0,6 | - | Altxerri hargune | Industria-erabilerarako | Miguel María Azkune Olaizola | Aia |
| 6 | A-G-2011-1617 | 0,55 | - | Almizuri Erreka | Herri-hornidurarako | Argoineko auzotarren elkartea | Aia |
| | | 0,47 | - | Otzarreta-Erreka | | | Zarautz |
| 7 | A-G-2011-1484 | 0,5 | - | Iturri-Zarra | Herri-hornidurarako | Aiako Udala | Aia |
| 8 | A-G-2011-1857 | 0,75 | - | Altxerri | Industria-erabilerarako | Construcciones Metálicas Arregui, S.A. | Aia |
| 9 | A-G-2011-1427 | 0,3 | - | Mañain-Erreka | Beste erabilera batzuk | Moyven, S.A. | Aia |
| 10 | A-G-2011-2752 | 0,25 | 0,25 | 5273 Iruta Iturri | Nekazaritza eta abeltzaintzarako (ureztatze-erabilera kanpo), herri-hornidurarako | Maldazahar erabiltzaileen elkartea | Aia |
| 11 | A-G-2011-1808 | 0,733 | 0,25 | Donparnasa | Herri-hornidurarako, nekazaritzako lurak ureztatzeko | Pilar eta Rosa María Atorrasagasti Mayoz | Aia |
| 12 | A-G-2011-1586 | 0,25 | - | Ibarrola erreka / Ibarreta-Erreka | Industria-erabilerarako | Altuna y Uría, S.A. | Aia |
| 13 | A-G-2011-2829 | 0,23 | 0,23 | 5245 Lizarrekalde iturburua | Nekazaritza eta abeltzaintzarako (ureztatze-erabilera kanpo), herri-hornidurarako | Hiarro erabiltzaileen elkartea | Aia |
| 14 | A-G-2011-2830 | 1 | 0,23 | Intxauri-Azpi | Nekazaritza eta abeltzaintzarako (ureztatze-erabilera kanpo), herri-hornidurarako | Hiarro erabiltzaileen elkartea | Aia |
| 15 | A-G-2011-2831 | 0,23 | 0,23 | Aritz Azpi | Nekazaritza eta abeltzaintzarako (ureztatze-erabilera kanpo), herri-hornidurarako | Hiarro erabiltzaileen elkartea | Aia |
| 16 | A-G-2011-2717 | 0,183 | 0,18 | 5170 Iturraldea | Nekazaritza eta abeltzaintzarako (ureztatze-erabilera kanpo), herri-hornidurarako | José Antonio Arrillaga Echeverria | Aia |
| 17 | A-G-2011-2731 | 0,582 | 0,18 | Altzeta Aldia | Nekazaritza eta abeltzaintzarako (ureztatze-erabilera kanpo), Herri-hornidurarako, nekazaritzako lurak ureztatzeko | Juan María Azcue Albeniz | Aia |
| 18 | A-G-2011-2691 | 0,17 | 0,17 | 5236 Iturbelta | Nekazaritza eta abeltzaintzarako (ureztatze-erabilera kanpo), herri-hornidurarako | Gimbez erabiltzaileen elkartea | Aia |

Emari ekologikoen erregimena ezartzeko Hitzartze prozesua
Kantauri Ekialdeko Demarkazio Hidrografikoa. EAeko Barne Arroen eremua

| Zk. | ESPEDIENTEA ERREFERENTZIA | GEHIENEZKO EMARIA (l/s) | BATEZ BESTEKO EMARIA (l/s) | HARGUNEA | ERABILERA | TITULARRA | UDALERRIA |
|-----|---------------------------|-------------------------|----------------------------|-------------------------------|--|---|-----------|
| 19 | A-G-2011-2808 | 0,13 | 0,13 | 5483 Legioaga iturburua 1 zk. | Nekazaritza eta abeltzaintzarako (ureztatze-erabilera kanpo), Herri-hornidurarako, nekazaritzako lurak ureztatzeko | Mollari S.A. | Aia |
| 20 | A-G-2011-2748 | 0,13 | 0,13 | Muttei Zahara Ondoa | Nekazaritza eta abeltzaintzarako (ureztatze-erabilera kanpo), herri-hornidurarako | Galarmendi erabiltzaileen elkarte | Aia |
| 21 | A-G-2011-1844 | 0,13 | 0,13 | Andatza-Loatzu | Nekazaritza eta abeltzaintzarako (ureztatze-erabilera kanpo), herri-hornidurarako | Paorra - Bidaola erabiltzaileen elkarte | Aia |
| 22 | A-G-2011-2743 | 0,012 | 0,012 | 5136 Elorrondo | Nekazaritza eta abeltzaintzarako (ureztatze-erabilera kanpo), Herri-hornidurarako, nekazaritzako lurak ureztatzeko | Elorrondo erabiltzaileen elkarte | Aia |
| 23 | A-G-2011-2714 | 0,12 | 0,12 | 5189 Azueko Iturria | Nekazaritza eta abeltzaintzarako (ureztatze-erabilera kanpo), herri-hornidurarako | José Antonio Arrillaga Echeverria | Aia |
| 24 | A-G-2011-2715 | 0,12 | 0,12 | 5192 Aialde Buruko Iturria | Nekazaritza eta abeltzaintzarako (ureztatze-erabilera kanpo), herri-hornidurarako | José Arillaga Echeverria | Aia |
| 25 | A-G-2011-2716 | 0,12 | 0,12 | 5184 Azkorteko Iturria | Nekazaritza eta abeltzaintzarako (ureztatze-erabilera kanpo), herri-hornidurarako | José Antonio Arillaga Echeverria | Aia |
| 26 | A-G-2011-2689 | 0,1 | 0,1 | Larraspu Erreka | Nekazaritza eta abeltzaintzarako (ureztatze-erabilera kanpo), herri-hornidurarako | Amasportu-Errota erabiltzaileen elkarte | Aia |
| 27 | A-G-2011-2692 | 0,1 | 0,1 | 5003 Gerrasaroko Iturria | Nekazaritza eta abeltzaintzarako (ureztatze-erabilera kanpo), herri-hornidurarako | Francisco María Aguinaga Uranga | Aia |
| 28 | A-G-2011-2693 | 1,0 | 0,1 | 5065 Iturburua | Nekazaritza eta abeltzaintzarako (ureztatze-erabilera kanpo), herri-hornidurarako | Francisco María Aguinaga Uranga | Aia |
| 29 | A-G-2011-1829 | 0,093 | 0,093 | Lizartxo | Nekazaritza eta abeltzaintzarako (ureztatze-erabilera kanpo) | Ignacio Lertxundi Alcain | Aia |
| | | | | Zaletxe | | | Aia |
| 30 | A-G-2011-2700 | 0,091 | 0,091 | 5351 Itur Zulo iturburua | Nekazaritza eta abeltzaintzarako (ureztatze-erabilera kanpo), herri-hornidurarako | Iturzulo ur-erabiltzaileen elkarte | Aia |
| 31 | A-G-2011-4261 | 0,086 | 0,086 | 5223 Iturburua | Nekazaritza eta abeltzaintzarako (ureztatze-erabilera kanpo), herri-hornidurarako | José Bernardo Echave Goenaga | Aia |
| 32 | A-G-2011-2744 | 0,078 | 0,078 | Uzkudun-Txulo | Nekazaritza eta abeltzaintzarako (ureztatze-erabilera kanpo), herri-hornidurarako | Errekondo erabiltzaileen elkarte | Aia |
| 33 | A-G-2011-2723 | 0,077 | 0,077 | 5365 Uzkudungo Iturria | Nekazaritza eta abeltzaintzarako (ureztatze-erabilera kanpo), herri-hornidurarako | Pedro María Arzadun Irazusta | Aia |
| 34 | A-G-2011-2724 | 0,077 | 0,077 | 5376 Bertako Iturria | Nekazaritza eta abeltzaintzarako (ureztatze-erabilera kanpo), herri-hornidurarako | Pedro María Arzadun Irazusta | Aia |
| 35 | A-G-2011-2699 | 0,073 | 0,073 | 5378 Meaka iturburua | Nekazaritza eta abeltzaintzarako (ureztatze-erabilera kanpo), herri-hornidurarako | Olasko Goiko ur-erabiltzaileen elkarte | Aia |

| Zk. | ESPEDIENTEA ERREFERENTZIA | GEHIENEZKO EMARIA (l/s) | BATEZ BESTEKO EMARIA (l/s) | HARGUNEA | ERABILERA | TITULARRA | UDALERRIA |
|-----|---------------------------|-------------------------|----------------------------|--|--|---|-----------|
| 36 | A-G-2011-2767 | 0,073 | 0,073 | 5366 Ikatz Ola Iturria | Nekazaritza eta abeltzaintzarako (ureztatze-erabilera kanpo), herri-hornidurarako | Olasko Goikoko Urak ur-erabiltzaileen elkarte | Aia |
| 37 | A-G-2011-0097 | 0,073 | 0,073 | Auzko-iturria iturburua | Nekazaritza eta abeltzaintzarako (ureztatze-erabilera kanpo), beste erabilera batzuk | Auzko – Iturria elkarte | Aia |
| 38 | A-G-2011-2801 | 0,069 | 0,069 | 5020 Biraondo | Nekazaritza eta abeltzaintzarako (ureztatze-erabilera kanpo), Herri-hornidurarako, nekazaritzako lurak ureztatzeko | Bideondo Aldeko Iturria ur-erabiltzaileen elkarte | Aia |
| 39 | A-G-2011-2020 | 0,069 | - | Laurgain-Erreka edo Ibarrola-Erreka | Nekazaritza eta abeltzaintzarako (ureztatze-erabilera kanpo) | Ignacio Antonio Aramendi Echezarreta | Aia |
| 40 | A-G-2011-2739 | 0,068 | 0,068 | 5057 Antzuelai Iturri iturburua | Nekazaritza eta abeltzaintzarako (ureztatze-erabilera kanpo), herri-hornidurarako | Antzuelai ur-erabiltzaileen elkarte | Aia |
| 41 | A-G-2011-0088 | 0,200 | 0,060 | Manterola-erreka | Nekazaritza eta abeltzaintzarako (ureztatze-erabilera kanpo), Herri-hornidurarako, nekazaritzako lurak ureztatzeko | Fernando Iceta Artamendi | Aia |
| 42 | A-G-2011-2807 | 0,067 | 0,067 | 5476 Legoiaga iturburua 2 zk. | Nekazaritza eta abeltzaintzarako (ureztatze-erabilera kanpo), Herri-hornidurarako, nekazaritzako lurak ureztatzeko | Legoyaga Erriberatxo ur-erabiltzaileen elkarte | Aia |
| 43 | A-G-2011-0208 | - | - | Sagastizabal Azpi | Nekazaritza eta abeltzaintzarako (ureztatze-erabilera kanpo), Herri-hornidurarako, nekazaritzako lurak ureztatzeko | Sagastizabal Azpiko Iturria elkarte | Aia |
| 44 | A-G-2011-2734 | 0,059 | 0,059 | 5267 Zialzeta Iturria | Nekazaritza eta abeltzaintzarako (ureztatze-erabilera kanpo), herri-hornidurarako | Alejandro Beldarrain Aguirre | Aia |
| 45 | A-G-2011-2708 | 0,59 | 0,59 | Intzeleta | Nekazaritza eta abeltzaintzarako (ureztatze-erabilera kanpo), herri-hornidurarako | José Francisco Alcain Lerchundi | Aia |
| 46 | A-G-2011-1845 | 0,130 | 0,0516 | Iruta Iturri | Herri-hornidurarako, nekazaritzako lurak ureztatzeko | María Ángeles Lertxundi Arruti | Aia |
| 47 | A-G-2011-2758 | 0,052 | 0,052 | 5231 Sustrailar Aldeko Iturria iturburua | Nekazaritza eta abeltzaintzarako (ureztatze-erabilera kanpo), Herri-hornidurarako, nekazaritzako lurak ureztatzeko | Sustrailar ur-erabiltzaileen elkarte | Aia |
| 48 | A-G-2011-5070 | 0,051 | 0,051 | 4704 Aramburu-Erreka iturburua | Nekazaritza eta abeltzaintzarako (ureztatze-erabilera kanpo), Herri-hornidurarako, nekazaritzako lurak ureztatzeko | Sarruti ur-erabiltzaileen elkarte | Aia |
| 49 | A-G-2011-2822 | 0,049 | 0,049 | 5525 Loita Iturria | Nekazaritza eta abeltzaintzarako (ureztatze-erabilera kanpo), herri-hornidurarako | Félix Urbietta Arruti | Aia |
| 50 | A-G-2011-1538 | 0,046 | - | Aranburu-Erreka | Nekazaritza eta abeltzaintzarako (ureztatze-erabilera kanpo), herri-hornidurarako | Manuel Larrañaga Iparraguirre | Aia |
| 51 | A-G-2011-2719 | 0,045 | 0,045 | 5424 San Juan Zulo iturburua | Nekazaritza eta abeltzaintzarako (ureztatze-erabilera kanpo), herri-hornidurarako | Juan María Arriola Manterola | Aia |

| Zk. | ESPEDIENTEA ERREFERENTZIA | GEHIENEZKO EMARIA (l/s) | BATEZ BESTEKO EMARIA (l/s) | HARGUNEA | ERABILERA | TITULARRA | UDALERRIA |
|-----|---------------------------|-------------------------|----------------------------|------------------------------------|--|--|-----------|
| 52 | A-G-2011-2737 | 0,045 | 0,045 | 5162 Dotoreneko Iturria | Nekazaritza eta abeltzaintzarako (ureztatze-erabilera kanpo), herri-hornidurarako | Aialde ur-erabiltzaileen elkarte | Aia |
| 53 | A-G-2011-2738 | 0,044 | 0,044 | 5304 Iturraldea iturburua | Nekazaritza eta abeltzaintzarako (ureztatze-erabilera kanpo), herri-hornidurarako | Aldatxo-Aldea ur-erabiltzaileen elkarte | Aia |
| 54 | A-G-2011-2705 | 0,043 | 0,043 | 5191 Azkue-Txiki Iturria iturburua | Nekazaritza eta abeltzaintzarako (ureztatze-erabilera kanpo), herri-hornidurarako | Cruz Alberdi Arrillaga | Aia |
| 55 | A-G-2011-2772 | 0,04 | 0,04 | 5458 Errekalde-Iturria | Nekazaritza eta abeltzaintzarako (ureztatze-erabilera kanpo), herri-hornidurarako | Juan José Iribar Arruti | Aia |
| 56 | A-G-2011-2747 | 0,035 | 0,035 | Errekalde | Nekazaritza eta abeltzaintzarako (ureztatze-erabilera kanpo), herri-hornidurarako | Ezkialde ur-erabiltzaileen elkarte | Aia |
| 57 | A-G-2011-2722 | 0,034 | 0,034 | 5504 Otaerdi Iturria | Nekazaritza eta abeltzaintzarako (ureztatze-erabilera kanpo), herri-hornidurarako | Juan María Urruti Tolosa | Aia |
| 58 | A-G-2011-2740 | 0,035 | 0,035 | 5055 Arroiko Zuloa iturburua | Herri-hornidurarako, nekazaritzako lurak ureztatzeko | Arkaitz Alde ur-erabiltzaileen elkarte | Aia |
| 59 | A-G-2011-2741 | 0,035 | 0,035 | Errekalde-Aldea | Nekazaritza eta abeltzaintzarako (ureztatze-erabilera kanpo), Herri-hornidurarako, nekazaritzako lurak ureztatzeko | Azpilkoeta y Mañarin-Zela-Errota ur-erabiltzaileen elkarte | Aia |
| 60 | A-G-2011-2749 | 0,035 | 0,035 | 5342 Malotaiko Iturria | Nekazaritza eta abeltzaintzarako (ureztatze-erabilera kanpo), Herri-hornidurarako, nekazaritzako lurak ureztatzeko | Huegun ur-erabiltzaileen elkarte | Aia |
| 61 | A-G-2011-2750 | 0,035 | 0,035 | 5507 Iturri Txikia | Nekazaritza eta abeltzaintzarako (ureztatze-erabilera kanpo), Herri-hornidurarako, nekazaritzako lurak ureztatzeko | Iturri Txikia ur-erabiltzaileen elkarte | Aia |
| 62 | A-G-2011-2753 | 0,035 | 0,035 | 5111 Donpedrotxulo Iturria | Nekazaritza eta abeltzaintzarako (ureztatze-erabilera kanpo), Herri-hornidurarako, nekazaritzako lurak ureztatzeko | Odol Saro ur-erabiltzaileen elkarte | Aia |
| 63 | A-G-2011-2754 | 0,035 | 0,035 | 5399 Beko-Zulo iturburua | Nekazaritza eta abeltzaintzarako (ureztatze-erabilera kanpo), Herri-hornidurarako, nekazaritzako lurak ureztatzeko | Olaskoazpi ur-erabiltzaileen elkarte | Aia |
| 64 | A-G-2011-2760 | 0,035 | 0,035 | 5232 Mendi Beltz iturria | Nekazaritza eta abeltzaintzarako (ureztatze-erabilera kanpo), Herri-hornidurarako, nekazaritzako lurak ureztatzeko | Txindurrieta ur-erabiltzaileen elkarte | Aia |
| 65 | A-G-2011-2762 | 0,035 | 0,035 | 5451 Olasoro iturria | Nekazaritza eta abeltzaintzarako (ureztatze-erabilera kanpo), Herri-hornidurarako, nekazaritzako lurak ureztatzeko | Urniloa ur-erabiltzaileen elkarte | Aia |
| 66 | A-G-2011-2814 | 0,035 | 0,035 | Intxortso | Nekazaritza eta abeltzaintzarako (ureztatze-erabilera kanpo), Herri-hornidurarako, nekazaritzako lurak ureztatzeko | Intxortso ur-erabiltzaileen elkarte | Aia |

Emari ekologikoen erregimena ezartzeko Hitzartze Prozesua
Kantauri Ekialdeko Demarkazio Hidrografikoa. EAEko Barne Arroen Eremua

| Zk. | ESPEDIENTEA ERREFERENTZIA | GEHIENEZKO EMARIA (l/s) | BATEZ BESTEKO EMARIA (l/s) | HARGUNEA | ERABILERA | TITULARRA | UDALERRIA |
|-----|---------------------------|-------------------------|----------------------------|-----------------------------------|--|---|-----------|
| 67 | A-G-2011-2761 | 0,035 | 0,035 | 4597 Kurpistegui | Nekazaritza eta abeltzaintzarako (ureztatze-erabilera kanpo), Herri-hornidurarako, nekazaritzako lurak ureztatzeko | Uresberueta ur-erabiltzaileen elkarte | Aia |
| 68 | A-G-2011-2721 | 0,033 | 0,033 | 5308 Beko-Txulo iturburua | Nekazaritza eta abeltzaintzarako (ureztatze-erabilera kanpo), herri-hornidurarako | Mariano Juan Arruti Lerchundi | Aia |
| 69 | A-G-2011-2735 | 0,032 | 0,032 | 4714 Txallurreta Iturri iturburua | Nekazaritza eta abeltzaintzarako (ureztatze-erabilera kanpo) | Iturraldeko-Elmarte ur-erabiltzaileen elkarte | Aia |
| 70 | A-G-2011-0087 | 0,09 | 0,03 | Goiko-iturri iturburua | Nekazaritzako lurak ureztatzeko | José Andrés Oliden López de Zubiria | Aia |
| 71 | A-G-2011-0813 | 0,03 | - | Larrumbe | Nekazaritza eta abeltzaintzarako (ureztatze-erabilera kanpo), herri-hornidurarako | Antonio José Portalarrume | Aia |
| 72 | A-G-2011-2764 | 0,03 | 0,03 | 5080 Armendiko Iturria | Nekazaritza eta abeltzaintzarako (ureztatze-erabilera kanpo), herri-hornidurarako | Francisco Javier Echave Otegui | Aia |
| 73 | A-G-2011-0216 | 0,5 | - | Gaztai degia | Herri-hornidurarako | Arantza Aranguren | Aia |
| 74 | A-G-2011-2776 | 0,028 | 0,028 | 5053 Beko Iturri | Nekazaritza eta abeltzaintzarako (ureztatze-erabilera kanpo), herri-hornidurarako | Joaquín Iruretagoyena Beloarain | Aia |
| 75 | A-G-2011-2777 | 0,028 | 0,028 | 5042 Goiko Iturri | Nekazaritza eta abeltzaintzarako (ureztatze-erabilera kanpo), herri-hornidurarako | Joaquín Iruretagoyena Beloarain | Aia |
| 76 | A-G-2011-2711 | 0,028 | 0,028 | 5337 Alkazita Iturria iturburua | Nekazaritza eta abeltzaintzarako (ureztatze-erabilera kanpo), herri-hornidurarako | Pedro José Altuna Iribar | Aia |
| 77 | A-G-2011-2756 | 0,028 | 0,028 | 5427 Arbeako Iturria | Nekazaritza eta abeltzaintzarako (ureztatze-erabilera kanpo), herri-hornidurarako | Segurola ur-erabiltzaileen elkarte | Aia |
| 78 | A-G-2011-2713 | 0,025 | 0,025 | 5400 Iturralde | Nekazaritza eta abeltzaintzarako (ureztatze-erabilera kanpo), herri-hornidurarako | Juan Ignacio Amilibia Indo | Aia |
| 79 | A-G-2011-2710 | 0,024 | 0,024 | 5397 Ollati Txulo Iturri | Nekazaritza eta abeltzaintzarako (ureztatze-erabilera kanpo), herri-hornidurarako | José Antonio Aldabaldetrecu Portularrume | Aia |
| 80 | A-G-2011-1540 | 0,023 | - | Aranburu-Erreka | Beste erabilera batzuk | Juan Manuel Echave Samaniego | Aia |
| 81 | A-G-2011-0199 | 0,02 | - | Gastaindizabal | Nekazaritza eta abeltzaintzarako (ureztatze-erabilera kanpo), Herri-hornidurarako, nekazaritzako lurak ureztatzeko | José Aierza Zinkunegi | Aia |
| 82 | A-G-2011-2726 | 0,021 | 0,021 | 5132 Kabialdia | Nekazaritza eta abeltzaintzarako (ureztatze-erabilera kanpo) | José María Ayerza Arrillaga | Aia |
| 83 | A-G-2011-1872 | - | - | Giltzuriturri-Azpi | Nekazaritza eta abeltzaintzarako (ureztatze-erabilera kanpo), Herri-hornidurarako, nekazaritzako lurak ureztatzeko | Román Aramberri Lopategi | Aia |
| 84 | A-G-2011-2816 | 0,018 | 0,018 | 5173 Sarobeko Iturria | Herri-hornidurarako | Enrique Samaniego Arrillaga | Aia |
| 85 | A-G-2011-2817 | 0,018 | 0,018 | 5142 Oilotegiko Iturria | Herri-hornidurarako | Enrique Samaniego Arrillaga | Aia |

Emari ekologikoen erregimena ezartzeko Hitzartze prozesua
Kantauri Ekialdeko Demarkazio Hidrografikoa. EAeko Barne Arroen eremua

| Zk. | ESPEDIENTEA ERREFERENTZIA | GEHIENEZKO EMARIA (l/s) | BATEZ BESTEKO EMARIA (l/s) | HARGUNEA | ERABILERA | TITULARRA | UDALERRIA |
|-----|---------------------------|-------------------------|----------------------------|---------------------------------|--|---|-----------|
| 86 | A-G-2011-2696 | 0,017 | 0,017 | 5098 Goiko Iturria | Nekazaritza eta abeltzaintzarako (ureztatze-erabilera kanpo), Herri-hornidurarako, nekazaritzako lurak ureztatzeko | María Barbara Aguirre Maiz | Aia |
| 87 | A-G-2011-2697 | 0,017 | 0,017 | 5146 Otaimanda Iturria | Nekazaritza eta abeltzaintzarako (ureztatze-erabilera kanpo), Herri-hornidurarako, nekazaritzako lurak ureztatzeko | María Barbara Aguirre Maiz | Aia |
| 88 | A-G-2011-2698 | 0,017 | 0,017 | 5133 Sagaztibarrena Iturria | Nekazaritza eta abeltzaintzarako (ureztatze-erabilera kanpo), Herri-hornidurarako, nekazaritzako lurak ureztatzeko | María Barbara Aguirre Maiz | Aia |
| 89 | A-G-2011-2701 | 0,017 | 0,017 | 5390 Iurri Alde iturburua | Herri-hornidurarako, nekazaritzako lurak ureztatzeko | José Ignacio Aiestarán Lerchundi | Aia |
| 90 | A-G-2011-2702 | 0,017 | 0,017 | 5198 Iturribeltz iturburua | Nekazaritza eta abeltzaintzarako (ureztatze-erabilera kanpo), herri-hornidurarako | Arantzasu Aismendi Manterola | Aia |
| 91 | A-G-2011-2706 | 0,017 | 0,017 | 5295 Iturburu Aldea iturburua | Nekazaritza eta abeltzaintzarako (ureztatze-erabilera kanpo), Herri-hornidurarako, nekazaritzako lurak ureztatzeko | Ramón Albizu Arruti | Aia |
| 92 | A-G-2011-2707 | 0,017 | 0,017 | 5333 Iturrialdea iturburua | Nekazaritza eta abeltzaintzarako (ureztatze-erabilera kanpo), Herri-hornidurarako, nekazaritzako lurak ureztatzeko | Antonio María Alcaín González-Chavarrí | Aia |
| 93 | A-G-2011-2718 | 0,017 | 0,017 | 5271 Mutako Iturria | Nekazaritza eta abeltzaintzarako (ureztatze-erabilera kanpo), Herri-hornidurarako, nekazaritzako lurak ureztatzeko | Luis Arillaga Echeverría | Aia |
| 94 | A-G-2011-2728 | 0,017 | 0,017 | 5312 Etxeazpiko Iturria | Nekazaritza eta abeltzaintzarako (ureztatze-erabilera kanpo), Herri-hornidurarako, nekazaritzako lurak ureztatzeko | Ignacio Ayestaran Etxebarria | Aia |
| 95 | A-G-2011-2730 | 0,017 | 0,017 | Soro Txiki | Nekazaritza eta abeltzaintzarako (ureztatze-erabilera kanpo), Herri-hornidurarako, nekazaritzako lurak ureztatzeko | Ignacio Ayestaran Etxebarria | Aia |
| 96 | A-G-2011-2736 | 0,017 | 0,017 | 5461 Iturrialdea | Nekazaritza eta abeltzaintzarako (ureztatze-erabilera kanpo), Herri-hornidurarako, nekazaritzako lurak ureztatzeko | Agurre Saro ur-erabiltzaileen elkarte | Aia |
| 97 | A-G-2011-2751 | 0,017 | 0,017 | 5363 Leina Putzu Iturria | Nekazaritza eta abeltzaintzarako (ureztatze-erabilera kanpo), Herri-hornidurarako, nekazaritzako lurak ureztatzeko | Maka Olas Berri ur-erabiltzaileen elkarte | Aia |
| 98 | A-G-2011-2765 | 0,017 | 0,017 | 5143 Herribideko Iturria | Nekazaritza eta abeltzaintzarako (ureztatze-erabilera kanpo), Herri-hornidurarako, nekazaritzako lurak ureztatzeko | José Agustín Egaña Iburguren | Aia |
| 99 | A-G-2011-2775 | 0,017 | 0,017 | 5509 Iturburua | Nekazaritza eta abeltzaintzarako (ureztatze-erabilera kanpo), Herri-hornidurarako, nekazaritzako lurak ureztatzeko | Estanislao Irigoyen Arriola | Aia |
| 100 | A-G-2011-2780 | 0,017 | 0,017 | 5515 Ayaolako-Iturria iturburua | Nekazaritza eta abeltzaintzarako (ureztatze-erabilera kanpo), herri-hornidurarako | Juan María Arruti Tolosa | Aia |

Emari ekologikoen erregimena ezartzeko Hitzartze Prozesua
Kantauri Ekialdeko Demarkazio Hidrografikoa. EAEko Barne Arroen Eremua

| Zk. | ESPEDIENTEA ERREFERENTZIA | GEHIENEZKO EMARIA (l/s) | BATEZ BESTEKO EMARIA (l/s) | HARGUNEA | ERABILERA | TITULARRA | UDALERRIA |
|-----|---------------------------|-------------------------|----------------------------|----------------------------------|--|--------------------------------------|-----------|
| 101 | A-G-2011-2783 | 0,017 | 0,017 | 4565 Txindurkalde | Nekazaritza eta abeltzaintzarako (ureztatze-erabilera kanpo), Herri-hornidurarako, nekazaritzako lurak ureztatzeko | José Francisco Iruretagoyena Larburu | Aia |
| 102 | A-G-2011-2787 | 0,017 | 0,017 | 4684 Menditxo | Nekazaritza eta abeltzaintzarako (ureztatze-erabilera kanpo), Herri-hornidurarako, nekazaritzako lurak ureztatzeko | Antonio Landa Manterola | Aia |
| 103 | A-G-2011-2788 | 0,017 | 0,017 | 4772 Alberga | Nekazaritza eta abeltzaintzarako (ureztatze-erabilera kanpo), Herri-hornidurarako, nekazaritzako lurak ureztatzeko | Antonio Landa Manterola | Aia |
| 104 | A-G-2011-2790 | 0,017 | 0,017 | 5381 Endaia Iturria | Nekazaritza eta abeltzaintzarako (ureztatze-erabilera kanpo), Herri-hornidurarako, nekazaritzako lurak ureztatzeko | Juan Lerchundi Arriola | Aia |
| 105 | A-G-2011-2791 | 0,017 | 0,017 | 5453 Mañaiño Iturria | Herri-hornidurarako, nekazaritzako lurak ureztatzeko | Gabriel Lerchundi Guesalaga | Aia |
| 106 | A-G-2011-2794 | 0,017 | 0,017 | 5072 Erremualdeko Iturria | Nekazaritza eta abeltzaintzarako (ureztatze-erabilera kanpo), Herri-hornidurarako, nekazaritzako lurak ureztatzeko | María Ignacia Lerchundi Odriozola | Aia |
| 107 | A-G-2011-2795 | 0,017 | 0,017 | 5104 Iturraldea | Nekazaritza eta abeltzaintzarako (ureztatze-erabilera kanpo), Herri-hornidurarako, nekazaritzako lurak ureztatzeko | Juan Manuel Lizaso Arruti | Aia |
| 108 | A-G-2011-2796 | 0,017 | 0,017 | 5083 Olazabaletxea Aldea | Nekazaritza eta abeltzaintzarako (ureztatze-erabilera kanpo), Herri-hornidurarako, nekazaritzako lurak ureztatzeko | Antonio María Lizaso Azpeitia | Aia |
| 109 | A-G-2011-2797 | 0,017 | 0,017 | 5123 Iturraldeko Txuloa | Nekazaritza eta abeltzaintzarako (ureztatze-erabilera kanpo), Herri-hornidurarako, nekazaritzako lurak ureztatzeko | Antonio María Lizaso Azpeitia | Aia |
| 110 | A-G-2011-2798 | 0,017 | 0,017 | 5220 Olasokoro Iturria | Nekazaritza eta abeltzaintzarako (ureztatze-erabilera kanpo), Herri-hornidurarako, nekazaritzako lurak ureztatzeko | Lorenzo Carmelo Lizaso Zulaica | Aia |
| 111 | A-G-2011-2799 | 0,017 | 0,017 | 5188 Goiko iturria | Nekazaritza eta abeltzaintzarako (ureztatze-erabilera kanpo), Herri-hornidurarako, nekazaritzako lurak ureztatzeko | Vicente Ignacio Lizaso Zulaica | Aia |
| 112 | A-G-2011-2800 | 0,017 | 0,017 | 5019 Depositoaldea | Nekazaritza eta abeltzaintzarako (ureztatze-erabilera kanpo), Herri-hornidurarako, nekazaritzako lurak ureztatzeko | José María Lopetegui Albeniz | Aia |
| 113 | A-G-2011-2810 | 0,017 | 0,017 | 5068 Txakoneta iturburua | Nekazaritza eta abeltzaintzarako (ureztatze-erabilera kanpo), herri-hornidurarako | Agustín Odriozola Alberdi | Aia |
| 114 | A-G-2011-2811 | 0,017 | 0,017 | 5243 Gastaindi Iturria iturburua | Nekazaritza eta abeltzaintzarako (ureztatze-erabilera kanpo), Herri-hornidurarako, nekazaritzako lurak ureztatzeko | Jesés María Oviden Aramendi | Aia |
| 115 | A-G-2011-2812 | 0,017 | 0,017 | 5554 Beldarraingo Iturria | Nekazaritza eta abeltzaintzarako (ureztatze-erabilera kanpo), Herri-hornidurarako, nekazaritzako lurak ureztatzeko | Juan Carlos Portullarume Sarasola | Aia |

Emari ekologikoen erregimena ezartzeko Hitzartze prozesua
Kantauri Ekialdeko Demarkazio Hidrografikoa. EAeko Barne Arroen eremua

| Zk. | ESPEDIENTEA ERREFERENTZIA | GEHIENEZKO EMARIA (l/s) | BATEZ BESTEKO EMARIA (l/s) | HARGUNEA | ERABILERA | TITULARRA | UDALERRIA |
|-----|---------------------------|-------------------------|----------------------------|---------------------------------|--|--|-----------|
| 116 | A-G-2011-2813 | 0,017 | 0,017 | 5265 Uztaeta Iturri | Herri-hornidurarako | José Manuel Rezabal Alcorta | Aia |
| 117 | A-G-2011-2818 | 0,017 | 0,017 | 5311 Iturri Aldea | Nekazaritza eta abeltzaintzarako (ureztatze-erabilera kanpo), Herri-hornidurarako | Gerónimo Sarasola Alcorta | Aia |
| 118 | A-G-2011-2819 | 0,017 | 0,017 | 5514 Elosua Iturri | Nekazaritza eta abeltzaintzarako (ureztatze-erabilera kanpo), Herri-hornidurarako, nekazaritzako lurak ureztatzeko | Juan Manuel Segurola Aguirre | Aia |
| 119 | A-G-2011-2820 | 0,017 | 0,017 | 4706 Munika Iturria | Herri-hornidurarako | Antonio Uranga Illarmendi | Aia |
| 120 | A-G-2011-2823 | 0,017 | 0,017 | 5061 Zelaiko Iturria | Nekazaritza eta abeltzaintzarako (ureztatze-erabilera kanpo), Herri-hornidurarako, nekazaritzako lurak ureztatzeko | José María Urdiquizar Orbeagozo | Aia |
| 121 | A-G-2011-2825 | 0,017 | 0,017 | 5122 Beko Iturri | Herri-hornidurarako | Alfonso Zulaica Aldalur | Aia |
| 122 | A-G-2011-2832 | 0,017 | 0,017 | Etxeondokoa | Nekazaritza eta abeltzaintzarako (ureztatze-erabilera kanpo), Herri-hornidurarako, nekazaritzako lurak ureztatzeko | José María Portullarrume Iceta | Aia |
| 123 | A-G-2011-2833 | 0,017 | 0,017 | 4614 Etxe Ondoko | Nekazaritza eta abeltzaintzarako (ureztatze-erabilera kanpo), Herri-hornidurarako, nekazaritzako lurak ureztatzeko | Manuel María Iruretagoyena Illaramendi | Aia |
| 124 | A-G-2011-2834 | 0,017 | 0,017 | 4549 Barruti Zarra | Nekazaritza eta abeltzaintzarako (ureztatze-erabilera kanpo), Herri-hornidurarako, nekazaritzako lurak ureztatzeko | Manuel María Iruretagoyena Illaramendi | Aia |
| 125 | A-G-2011-2835 | 0,017 | 0,017 | 4707 Izeta Aldea | Herri-hornidurarako | Juan Manuel Echave Samaniego | Aia |
| 126 | A-G-2011-4300 | 0,017 | 0,017 | 4462 Iturburua | Nekazaritza eta abeltzaintzarako (ureztatze-erabilera kanpo), Herri-hornidurarako, nekazaritzako lurak ureztatzeko | Valentina Altuna Otamendi | Aia |
| 127 | A-G-2011-5236 | 0,017 | 0,017 | 5519 Ayaolako-Iturria iturburua | Nekazaritza eta abeltzaintzarako (ureztatze-erabilera kanpo), Herri-hornidurarako, nekazaritzako lurak ureztatzeko | Juan María Arruti Tolosa | Aia |
| 128 | A-G-2011-5294 | 0,017 | 0,017 | 5022 Aldeko-Iturria iturburua | Nekazaritza eta abeltzaintzarako (ureztatze-erabilera kanpo), Herri-hornidurarako, nekazaritzako lurak ureztatzeko | José María Lopetegui Albéniz | Aia |
| 129 | A-G-2011-2695 | 0,017 | 0,017 | 5425 Ganadue Galekoa Iturria | Nekazaritza eta abeltzaintzarako (ureztatze-erabilera kanpo) | Pedro María Aguirre Huegun | Aia |
| 130 | A-G-2011-2704 | 0,017 | 0,017 | 5228 Oilotegi Aldea iturburua | Nekazaritza eta abeltzaintzarako (ureztatze-erabilera kanpo) | Sebastián Albeniz Lopetegui | Aia |
| 131 | A-G-2011-2729 | 0,017 | 0,017 | 5346 Anasobarreneko Iturria | Nekazaritza eta abeltzaintzarako (ureztatze-erabilera kanpo) | José Luís Ayestarán Azcue | Aia |
| 132 | A-G-2011-2778 | 0,016 | 0,016 | 5371 Txarasoro Iturria | Herri-hornidurarako, nekazaritzako lurak ureztatzeko | María Aitzpea Iruretagoyena Beldarrain | Aia |
| 133 | A-G-2011-2694 | 0,016 | 0,016 | Uzcudun Malda | Herri-hornidurarako | Inmaculada Garaicoechea | Aia |
| 134 | A-G-2011-2745 | 0,016 | 0,016 | Legarola Iturria | Herri-hornidurarako | Patxi López Tejada Flores | Aia |

Emari ekologikoen erregimena ezartzeko Hitzartze Prozesua
Kantauri Ekialdeko Demarkazio Hidrografikoa. EAEko Barne Arroen Eremua

| Zk. | ESPEDIENTEA ERREFERENTZIA | GEHIENEZKO EMARIA (l/s) | BATEZ BESTEKO EMARIA (l/s) | HARGUNEA | ERABILERA | TITULARRA | UDALERRIA |
|-----|---------------------------|-------------------------|----------------------------|----------------------------------|--|--|-----------|
| 135 | A-G-2011-2781 | 0,016 | 0,016 | 4643 Pontia | Herri-hornidurarako | Manuel María Iruretagoyena Illaramendi | Aia |
| 136 | A-G-2011-2821 | 0,016 | 0,016 | 4995 Etxeco Iturria | Nekazaritza eta abeltzaintzarako (ureztatze-erabilera kanpo), herri-hornidurarako | María Pilar Unsain Iruretagoiena | Aia |
| 137 | A-G-2011-2727 | 0,015 | 0,015 | Ailere | Nekazaritza eta abeltzaintzarako (ureztatze-erabilera kanpo) | Jesús José Ayestaran Aguirre | Aia |
| 138 | A-G-2011-2789 | 0,014 | 0,014 | 5121 Kareamendia | Nekazaritza eta abeltzaintzarako (ureztatze-erabilera kanpo) | Ignacio Lerchundi Alcaín | Aia |
| 139 | A-G-2011-2826 | 0,014 | 0,014 | 5085 Putzueta iturburua | Herri-hornidurarako | Manterola-Saletxe ur-erabiltzaileen elkarte | Aia |
| 140 | A-G-2011-1749 | 0,012 | 0,012 | Txatxarro-Alde (Makazeta-Erreka) | Nekazaritza eta abeltzaintzarako (ureztatze-erabilera kanpo), Herri-hornidurarako, nekazaritzako lurak ureztatzeko | Sabino Bastarrika Areizaga | Aia |
| 141 | A-G-2011-2785 | 0,012 | 0,012 | Lizardi Goiko | Nekazaritza eta abeltzaintzarako (ureztatze-erabilera kanpo), herri-hornidurarako | Ignacio María Jáuregui Iruretagoyena | Aia |
| 142 | A-G-2011-5123 | 0,011 | 0,011 | 5209 Iturburua | Herri-hornidurarako | Jon Sesma Oiarzabal | Aia |
| 143 | A-G-2011-1587 | 0,011 | - | Lertxundi o San Pelayo | Beste erabilera batzuk | Benito Lerchundi, S.L. | Aia |
| 144 | A-G-2011-2759 | 0,052 | 0,052 | 5252 Iturraldea iturburua | Nekazaritza eta abeltzaintzarako (ureztatze-erabilera kanpo), Herri-hornidurarako, nekazaritzako lurak ureztatzeko | Sustrailar ur-erabiltzaileen elkarte | Aia |
| 145 | A-G-2011-2720 | 0,005 | 0,005 | 5089 Ustaetaberriko Iturria | Nekazaritza eta abeltzaintzarako (ureztatze-erabilera kanpo) | Mariano Juan Arruti Lerchundi | Aia |
| 146 | A-G-2011-2771 | 0,005 | 0,005 | 5331 Amatzko Iturria | Herri-hornidurarako | José Insausti Urbiet | Aia |
| 147 | A-G-2011-2770 | 0,004 | 0,004 | 5325 Gaztañako iturria | Nekazaritza eta abeltzaintzarako (ureztatze-erabilera kanpo) | José Insausti Urbiet | Aia |
| 148 | A-G-2011-1810 | 0,206 | - | Ilurdi | Nekazaritza eta abeltzaintzarako (ureztatze-erabilera kanpo), herri-hornidurarako | Gorriaran auzoa elkarte | Asteasu |
| 149 | A-G-2011-2664 | 0,160 | 0,160 | 5181 Ilurdi-Iturria | Nekazaritza eta abeltzaintzarako (ureztatze-erabilera kanpo) | María Eugenia ribar Agote eta José Iribar Agoteren oinordekoak | Asteasu |
| 150 | A-G-2011-2656 | 0,115 | 0,115 | Bulano-Etxeberri | Nekazaritza eta abeltzaintzarako (ureztatze-erabilera kanpo), herri-hornidurarako | Santiago Zubiondo Eizmendi | Asteasu |
| 151 | A-G-2011-2652 | 0,100 | 0,100 | 5207 Eskorteta iturburua | Nekazaritza eta abeltzaintzarako (ureztatze-erabilera kanpo), herri-hornidurarako | Eskorteta ur-erabiltzaileen elkarte | Asteasu |
| 152 | A-G-2011-2654 | 0,097 | 0,097 | 5260 Laiove iturburua | Nekazaritza eta abeltzaintzarako (ureztatze-erabilera kanpo), herri-hornidurarako | Laidue iturburua ur-erabiltzaileen elkarte | Asteasu |
| 153 | A-G-2011-0062 | - | 0,082 | 6863 Matxinxulo iturburua | Nekazaritza eta abeltzaintzarako (ureztatze-erabilera kanpo), Herri-hornidurarako, nekazaritzako lurak ureztatzeko | María de los Ángeles Múgica Iraola | Asteasu |
| 154 | A-G-2011-0032 | - | 0,072 | 6646 Beko Zuloa iturburua | Nekazaritza eta abeltzaintzarako (ureztatze-erabilera kanpo), herri-hornidurarako | Juan Cruz Usandizaga Iturrioz | Asteasu |

Emari ekologikoen erregimena ezartzeko Hitzartze prozesua
Kantauri Ekialdeko Demarkazio Hidrografikoa. EAeko Barne Arroen eremua

| Zk. | ESPEDIENTEA ERREFERENTZIA | GEHIENEZKO EMARIA (l/s) | BATEZ BESTEKO EMARIA (l/s) | HARGUNEA | ERABILERA | TITULARRA | UDALERRIA |
|-----|---------------------------|-------------------------|----------------------------|---------------------------|--|---|-----------|
| 155 | A-G-2011-2669 | 0,067 | 0,067 | Urdakiola Txiki Aldea | Nekazaritza eta abeltzaintzarako (ureztatze-erabilera kanpo), Herri-hornidurarako, nekazaritzako lurak ureztatzeko | Juan José Larrarte Mujika | Asteasu |
| 156 | A-G-2011-2657 | 0,055 | 0,055 | 5442 Iturri-Aldea | Nekazaritza eta abeltzaintzarako (ureztatze-erabilera kanpo), herri-hornidurarako | Agustín Arteaga Sarasola | Asteasu |
| 157 | A-G-2011-2651 | 0,052 | 0,052 | Arrubixulo | Nekazaritza eta abeltzaintzarako (ureztatze-erabilera kanpo), herri-hornidurarako | Azkonabieta ur-erabiltzaileen elkarte | Asteasu |
| 158 | A-G-2011-2668 | 0,050 | 0,050 | 5145 Olaz Azpiko Iturria | Nekazaritza eta abeltzaintzarako (ureztatze-erabilera kanpo), herri-hornidurarako | Vicente Larrarte Irastorza | Asteasu |
| 159 | A-G-2011-2679 | 0,033 | 0,033 | 5291 Osasun Iturria | Herri-hornidurarako, nekazaritzako lurak ureztatzeko | José Luis Usandizaga Mendizabal | Asteasu |
| 160 | A-G-2011-2659 | 0,026 | 0,026 | 5356 Iturri-Txiki | Nekazaritza eta abeltzaintzarako (ureztatze-erabilera kanpo) | José Antonio Eizmendi Eizmendi | Asteasu |
| 161 | A-G-2011-2660 | 0,026 | 0,026 | 5373 Aiztiko Iturria | Nekazaritza eta abeltzaintzarako (ureztatze-erabilera kanpo) | José Antonio Eizmendi Eizmendi | Asteasu |
| 162 | A-G-2011-2670 | 0,025 | 0,025 | Aillaraldi | Nekazaritza eta abeltzaintzarako (ureztatze-erabilera kanpo), herri-hornidurarako | Juan José Larrarte Mujika | Asteasu |
| 163 | A-G-2011-2671 | 0,025 | 0,025 | Udakiola Txiki | Nekazaritza eta abeltzaintzarako (ureztatze-erabilera kanpo), herri-hornidurarako | Juan José Larrarte Mujika | Asteasu |
| 164 | A-G-2011-2672 | 0,025 | 0,025 | Uman Aldea | Nekazaritza eta abeltzaintzarako (ureztatze-erabilera kanpo), herri-hornidurarako | Juan José Larrarte Mujika | Asteasu |
| 165 | A-G-2011-2673 | 0,023 | 0,023 | Intxorto | Nekazaritza eta abeltzaintzarako (ureztatze-erabilera kanpo), herri-hornidurarako | Juan José Lizaso Rezabal | Asteasu |
| 166 | A-G-2011-2667 | 0,017 | 0,017 | Arrasate | Herri-hornidurarako | José Izaguirre Echave | Asteasu |
| 167 | A-G-2011-2675 | 0,017 | 0,017 | Mandabideta 1 | Nekazaritza eta abeltzaintzarako (ureztatze-erabilera kanpo), herri-hornidurarako | Lorenzo Urkola Izaguirre | Asteasu |
| 168 | A-G-2011-2676 | 0,017 | 0,017 | Mandabideta-2 | Nekazaritza eta abeltzaintzarako (ureztatze-erabilera kanpo), herri-hornidurarako | Lorenzo Urkola Izaguirre | Asteasu |
| 169 | A-G-2011-2677 | 0,017 | 0,017 | Intxusta Soro Azpi | Nekazaritza eta abeltzaintzarako (ureztatze-erabilera kanpo), herri-hornidurarako | Lorenzo Urkola Izaguirre | Asteasu |
| 170 | A-G-2011-2655 | 0,032 | 0,016 | 5249 Mikelene Iturria | Nekazaritza eta abeltzaintzarako (ureztatze-erabilera kanpo), Herri-hornidurarako, nekazaritzako lurak ureztatzeko | Begoña Gil Etxabarría | Asteasu |
| 171 | A-G-2011-2653 | 0,008 | 0,008 | Intxustasoro | Nekazaritza eta abeltzaintzarako (ureztatze-erabilera kanpo), herri-hornidurarako | Intxustasoro iturburuaren ur-erabiltzaileen elkarte | Asteasu |
| 172 | A-G-2011-0072 | - | 0,008 | 6876 Gure-Borda iturburua | Herri-hornidurarako, nekazaritzako lurak ureztatzeko | Pedro Arteaga Ayerza | Asteasu |
| 173 | A-G-2011-2661 | 0,007 | 0,007 | 5379 Iturri-Txulo | Herri-hornidurarako | José Antonio Eizmendi Eizmendi | Asteasu |

Emari ekologikoen erregimena ezartzeko Hitzartze Prozesua
Kantauri Ekialdeko Demarkazio Hidrografikoa. EAEko Barne Arroen Eremua

| Zk. | ESPEDIENTEA ERREFERENTZIA | GEHIENEZKO EMARIA (l/s) | BATEZ BESTEKO EMARIA (l/s) | HARGUNEA | ERABILERA | TITULARRA | UDALERRIA |
|-----|---------------------------|-------------------------|----------------------------|--|--|---|------------|
| 174 | A-G-2011-2658 | 0,006 | 0,006 | Arkaitz Gain | Nekazaritza eta abeltzaintzarako (ureztatze-erabilera kanpo) | Mariano Cincunegui Chapartegui | Asteasu |
| 175 | A-G-2011-3302 | 0,017 | 0,017 | 4308 Sasieta Puzka iturburua | Herri-hornidurarako | Construcciones Otegi, S.A. | Beasain |
| 176 | A-G-2011-3570 | 0,010 | 0,010 | 5215 Lanberri Iturria 2 iturburua | Nekazaritza eta abeltzaintzarako (ureztatze-erabilera kanpo) | Manuela Otaegi Arizeta | Bidegoian? |
| 177 | A-G-2011-2005 | 0,093 | - | Añadegi (Añadegi erreka) / Añadegi | Nekazaritza eta abeltzaintzarako (ureztatze-erabilera kanpo), Herri-hornidurarako, nekazaritzako lurak ureztatzeko | José Antonio Uría Unanue | Getaria |
| 178 | A-G-2011-4227 | 0,092 | 0,092 | 4583 iturburua | Herri-hornidurarako, nekazaritzako lurak ureztatzeko | José Francisco Ecenarro Gurruchaga | Getaria |
| 179 | A-G-2011-4215 | 0,069 | 0,069 | 4455 Beko-Erreka iturburua | Nekazaritza eta abeltzaintzarako (ureztatze-erabilera kanpo), Herri-hornidurarako, nekazaritzako lurak ureztatzeko | Beko erreka ur-erabiltzaileen elkarte | Getaria |
| 180 | A-G-2011-2006 | 0,069 | - | (Iragain-Erreka) / Regata del Cº de Sotero | Nekazaritza eta abeltzaintzarako (ureztatze-erabilera kanpo), herri-hornidurarako | Francisco José Azcue Esnal | Getaria |
| 181 | A-G-2011-4232 | 0,058 | 0,058 | 4490 Iturria iturburua | Nekazaritza eta abeltzaintzarako (ureztatze-erabilera kanpo), herri-hornidurarako | Ramón Esnal Iruretagoiena | Getaria |
| 182 | A-G-2011-4225 | 0,052 | 0,052 | 4506 Tonpeta iturburua | Nekazaritza eta abeltzaintzarako (ureztatze-erabilera kanpo), Herri-hornidurarako, nekazaritzako lurak ureztatzeko | Tonpeta ur-erabiltzaileen elkarte | Getaria |
| 183 | A-G-2011-4904 | 0,052 | 0,052 | 4537 Bentako Iturria iturburua | Nekazaritza eta abeltzaintzarako (ureztatze-erabilera kanpo), herri-hornidurarako | Bentako Iturria ur-erabiltzaileen elkarte | Getaria |
| 184 | A-G-2011-4249 | 0,051 | 0,051 | 4491 Galería Txesenako-Erreka | Nekazaritza eta abeltzaintzarako (ureztatze-erabilera kanpo), herri-hornidurarako | José Manuel Iruretagoiena Eizaguirre | Getaria |
| 185 | A-G-2011-4228 | 1,690 | 0,046 | 4616 Iturburua | Industria-erabilerarako | Pedro Epelde Echave | Getaria |
| 186 | A-G-2011-2480 | 0,030 | 0,030 | 4483 Iturburua | Herri-hornidurarako | José Manuel Zulaica Echave | Getaria |
| 187 | A-G-2011-4216 | 0,017 | 0,017 | 4515 Arriarteko Iturria iturburua | Herri-hornidurarako | Javier Allonimendi | Getaria |
| 188 | A-G-2011-4235 | 0,017 | 0,017 | 4529 Gartaka iturburua | Herri-hornidurarako, nekazaritzako lurak ureztatzeko | Antonio Isasti Eizmendi | Getaria |
| 189 | A-G-2011-4214 | 0,017 | 0,017 | 4561 Añadi iturburua | Herri-hornidurarako, Industria-erabilerarako | José Ángel Echave Oliden | Getaria |
| 190 | A-G-2011-4242 | 0,017 | 0,017 | 4479 Matiber iturburua | Nekazaritza eta abeltzaintzarako (ureztatze-erabilera kanpo), herri-hornidurarako | José Manuel Urbieto Mancisidor | Getaria |
| 191 | A-G-2011-0481 | 20 | - | Txanka-Erreka | Beste erabilera batzuk | Domingo Carrera Ayarbe | Orio |
| 192 | A-G-2011-0971 | 0,416 | - | Burutza-Erreka | Herri-hornidurarako | Ramón Zubeldia | Orio |
| 193 | A-G-2011-4694 | 0,242 | 0,242 | 5432 Arano iturburua | Industria-erabilerarako | Oriomendi, S.L. | Orio |
| 194 | A-G-2011-4692 | 0,083 | 0,083 | 5534 Maria Errota Zar iturburua | Nekazaritza eta abeltzaintzarako (ureztatze-erabilera kanpo), Herri-hornidurarako, nekazaritzako lurak ureztatzeko | Miguel Olasagasti Bengoechea | Orio |

Emari ekologikoen erregimena ezartzeko Hitzartze prozesua
Kantauri Ekialdeko Demarkazio Hidrografikoa. EAeko Barne Arroen eremua

| Zk. | ESPEDIENTEA ERREFERENTZIA | GEHIENEZKO EMARIA (l/s) | BATEZ BESTEKO EMARIA (l/s) | HARGUNEA | ERABILERA | TITULARRA | UDALERRIA |
|-----|---------------------------|-------------------------|----------------------------|---------------------------------|--|-------------------------------------|-----------|
| 195 | A-G-2011-4684 | 0,076 | 0,076 | 5490 Iturri-Txiki iturburua | Nekazaritza eta abeltzaintzarako (ureztatze-erabilera kanpo), herri-hornidurarako | Francisco Arruti Lertxundi | Orio |
| 196 | A-G-2011-1639 | - | 0,067 | 6805 Bi iturburua | Nekazaritza eta abeltzaintzarako (ureztatze-erabilera kanpo), Herri-hornidurarako, nekazaritzako lurak ureztatzeko | Francisco Beaumont Petirena | Orio |
| 197 | A-G-2011-2037 | 0,070 | 0,060 | Arraskalde iturburua | Nekazaritza eta abeltzaintzarako (ureztatze-erabilera kanpo), Herri-hornidurarako, nekazaritzako lurak ureztatzeko | Eguzkialde elkarte | Orio |
| 198 | A-G-2011-4691 | 0,049 | 0,049 | 5417 Iturbeltz iturburua | Nekazaritza eta abeltzaintzarako (ureztatze-erabilera kanpo), herri-hornidurarako | Francisco Lertxundi Arguiñena | Orio |
| 199 | A-G-2011-4693 | 0,047 | 0,047 | 5497 Katxin-Zelai iturburua | Nekazaritza eta abeltzaintzarako (ureztatze-erabilera kanpo), herri-hornidurarako | Luís Olascoaga Lerchundi | Orio |
| 200 | A-G-2011-4688 | 0,046 | 0,046 | 5493 Itzaiz iturburua | Nekazaritza eta abeltzaintzarako (ureztatze-erabilera kanpo), herri-hornidurarako | Aitzbero ur-erabiltzaileen elkarte | Orio |
| 201 | A-G-2011-4685 | 0,041 | 0,041 | 5446 Gurutze Celayeta iturburua | Nekazaritza eta abeltzaintzarako (ureztatze-erabilera kanpo) | Francisco Arruti Lertxundi | Orio |
| 202 | A-G-2011-1724 | 0,035 | - | Muniota | Nekazaritza eta abeltzaintzarako (ureztatze-erabilera kanpo), herri-hornidurarako | José María Lerchundi Baldarran | Orio |
| 203 | A-G-2011-4689 | 0,034 | 0,034 | 5605 Iturralde iturburua | Herri-hornidurarako | Iturralde ur-erabiltzaileen elkarte | Orio |
| 204 | A-G-2011-4683 | 0,034 | 0,034 | 5556 Etxe-Ondo iturburua | Nekazaritza eta abeltzaintzarako (ureztatze-erabilera kanpo), herri-hornidurarako | Elías Alcain Urrestarazu | Orio |
| 205 | A-G-2011-2065 | 0,055 | 0,018 | Eguizkitza iturburua | Nekazaritzako lurak ureztatzeko | Luís María Sebastian Machain | Orio |
| 206 | A-G-2011-4686 | 0,017 | 0,017 | 5532 Kukuarri Azpi iturburua | Herri-hornidurarako, nekazaritzako lurak ureztatzeko | Miguel Azurmendi Inchausti | Orio |
| 207 | A-G-2011-4690 | 0,017 | 0,017 | 5601 Tellendegui iturburua | Nekazaritza eta abeltzaintzarako (ureztatze-erabilera kanpo), herri-hornidurarako | Trinidad Echeverría Mayoz | Orio |
| 208 | A-G-2011-4687 | 0,016 | 0,016 | 5548 Arizmendi iturburua | Nekazaritza eta abeltzaintzarako (ureztatze-erabilera kanpo), Herri-hornidurarako, nekazaritzako lurak ureztatzeko | Manuela Beldarrain Unsain | Orio |
| 209 | A-G-2011-2041 | 0,013 | 0,013 | Eguskiza iturburua | Nekazaritza eta abeltzaintzarako (ureztatze-erabilera kanpo) | Martín Eizagirre Larrañaga | Orio |
| 210 | A-G-2011-1278 | 75 | - | Erruzpe edo Errospe | Herri-hornidurarako | Usurbilgo Udala | Usurbil |
| 211 | A-G-2011-1219 | 10 | - | Torreko-Iturri | Akuikultura | José María Soroa Berrotaran | Usurbil |
| 212 | A-G-2011-5041 | 3,67 | 3,67 | 5797 Se-4 iturburua | Herri-hornidurarako | Usurbilgo Udala | Usurbil |
| 213 | A-G-2011-5042 | 3,67 | 3,67 | 5798 Se-3 iturburua | Herri-hornidurarako | Usurbilgo Udala | Usurbil |
| 214 | A-G-2011-5043 | 3,67 | 3,67 | 5801 Se-2 iturburua | Herri-hornidurarako | Usurbilgo Udala | Usurbil |

Emari ekologikoen erregimena ezartzeko Hitzartze Prozesua
Kantauri Ekialdeko Demarkazio Hidrografikoa. EAEko Barne Arroen Eremua

| Zk. | ESPEDIENTEA ERREFERENTZIA | GEHIENEZKO EMARIA (l/s) | BATEZ BESTEKO EMARIA (l/s) | HARGUNEA | ERABILERA | TITULARRA | UDALERRIA |
|-----|---------------------------|-------------------------|----------------------------|---|--|--|-----------|
| 215 | A-G-2011-5045 | 0,60 | 0,60 | 5737 At-3 iturburua | Herri-hornidurarako | Usurbilgo Udala | Usurbil |
| 216 | A-G-2011-0082 | 2,00 | 0,53 | Etzabal | Acuicultura | José María Otamendi Azpiroz | Usurbil |
| 217 | A-G-2011-5046 | 0,50 | 0,50 | 5727 M2/AT-1 iturburua | Herri-hornidurarako, Industria-erabilerarako | Usurbilgo Udala | Usurbil |
| 218 | A-G-2011-4106 | 0,25 | 0,25 | 5770 AR-3 iturburua | Herri-hornidurarako | Usurbilgo Udala | Usurbil |
| 219 | A-G-2011-0793 | 0,10 | - | Ipiil iturburua | Herri-hornidurarako | Miguel Arrillaga y Cía. | Usurbil |
| 220 | A-G-2011-5063 | 0,017 | 0,017 | 5765 Aintziburu iturburua | Nekazaritza eta abeltzaintzarako (ureztatze-erabilera kanpo), Herri-hornidurarako, nekazaritzako lurak ureztatzeko | Josefa Ugarte Zinkunegi | Usurbil |
| 221 | A-G-2011-5051 | 0,058 | 0,058 | 5623 Ipiil iturburua | Herri-hornidurarako | Intxaurreta ur-erabiltzaileen elkarte | Usurbil |
| 222 | A-G-2011-5239 | 0,049 | 0,049 | 5662 Ugarte Aldeko Iturria iturburua | Nekazaritza eta abeltzaintzarako (ureztatze-erabilera kanpo), Herri-hornidurarako, nekazaritzako lurak ureztatzeko | José Otaño Echeverria | Usurbil |
| 223 | A-G-2011-0061 | - | 0,037 | 6724 Arpieta-Erreka iturburua | Herri-hornidurarako, nekazaritzako lurak ureztatzeko | Pedro Lizarazu Sarriegui | Usurbil |
| 224 | A-G-2011-5049 | 0,032 | 0,032 | 5698 Aintzi Alde iturburua | Nekazaritza eta abeltzaintzarako (ureztatze-erabilera kanpo) | Aintzi Alde ur-erabiltzaileen elkarte | Usurbil |
| 225 | A-G-2011-0044 | - | 0,024 | 6840 Artikula-Txiki iturburua | Nekazaritza eta abeltzaintzarako (ureztatze-erabilera kanpo) | José María Sagardia Salsamendi | Usurbil |
| 226 | A-G-2011-5050 | 0,018 | 0,018 | 5712 Artikula Aldeko Iturria iturburua | Herri-hornidurarako | Artikula Aldeko Itur ur-erabiltzaileen elkarte | Usurbil |
| 227 | A-G-2011-5052 | 0,017 | 0,017 | 5702 Mendizorrotzeko Iturria iturburua | Nekazaritza eta abeltzaintzarako (ureztatze-erabilera kanpo), herri-hornidurarako | Mendizorrot iturburuaren ur-erabiltzaileen elkarte | Usurbil |
| 228 | A-G-2011-5057 | 0,017 | 0,017 | 5644 Aniketako Iturria iturburua | Herri-hornidurarako | Juan José Lizarza Méjika | Usurbil |
| 229 | A-G-2011-5058 | 0,017 | 0,017 | 5784 Bordatxo-Mendiko Iturria iturburua | Nekazaritza eta abeltzaintzarako (ureztatze-erabilera kanpo), herri-hornidurarako | Dámaso Lizaso Azkonabieta | Usurbil |
| 230 | A-G-2011-5060 | 0,017 | 0,017 | 5760 Borda Aldea iturburua | Nekazaritza eta abeltzaintzarako (ureztatze-erabilera kanpo), Herri-hornidurarako, nekazaritzako lurak ureztatzeko | José Pablo Olasagasti Bengoetxea | Usurbil |
| 231 | A-G-2011-5061 | 0,017 | 0,017 | 5759 Etzabal iturburua | Nekazaritza eta abeltzaintzarako (ureztatze-erabilera kanpo), herri-hornidurarako | Seminario Diocesano | Usurbil |
| 232 | A-G-2011-5064 | 0,017 | 0,017 | 5652 Gorostiko Iturria iturburua | Nekazaritza eta abeltzaintzarako (ureztatze-erabilera kanpo), herri-hornidurarako | Antonio Unsain Elustondo | Usurbil |
| 233 | A-G-2011-5008 | 0,017 | 0,017 | 5681 Gaztandiko Iturria iturburua | Nekazaritza eta abeltzaintzarako (ureztatze-erabilera kanpo) | Jerónimo Eizagirre Ibarguren | Usurbil |
| 234 | A-G-2011-5066 | 0,016 | 0,016 | 5757 Txurunbe iturburua | Nekazaritza eta abeltzaintzarako (ureztatze-erabilera kanpo), herri-hornidurarako | Juan Zubeldia Iribar | Usurbil |
| 235 | A-G-2011-5054 | 0,014 | 0,014 | 5762 Urkidiko Iturria iturburua | Herri-hornidurarako | María Dolores Goenaga Iribar | Usurbil |

Emari ekologikoen erregimena ezartzeko Hitzartze prozesua
Kantauri Ekialdeko Demarkazio Hidrografikoa. EAeko Barne Arroen eremua

| Zk. | ESPEDIENTEA ERREFERENTZIA | GEHIENEZKO EMARIA (l/s) | BATEZ BESTEKO EMARIA (l/s) | HARGUNEA | ERABILERA | TITULARRA | UDALERRIA |
|-----|---------------------------|-------------------------|----------------------------|----------------------------------|--|--|-----------|
| 236 | A-G-2011-0233 | 0,016 | 0,014 | Olabarrieta | Nekazaritza eta abeltzaintzarako (ureztatze-erabilera kanpo) | José María Zurieta Maritxalar | Usurbil |
| 237 | A-G-2011-5062 | 0,013 | 0,013 | 5720 Arrate iturburua | Nekazaritza eta abeltzaintzarako (ureztatze-erabilera kanpo) | Tomás Salsamendi Lizaso | Usurbil |
| 238 | A-G-2011-5047 | 0,012 | 0,012 | 5785 Iturri Alde iturburua | Nekazaritza eta abeltzaintzarako (ureztatze-erabilera kanpo) | Pedro María Agirre Méjika | Usurbil |
| 239 | A-G-2011-5048 | 0,017 | 0,017 | 5611 Gorosti-ko Erreka iturburua | Nekazaritza eta abeltzaintzarako (ureztatze-erabilera kanpo), herri-hornidurarako | Joaquina Azkonobieta Esnal | Usurbil |
| 240 | A-G-2011-1197 | 20 | - | Manpill-Erreka | Akuikultura-erabilera (angulaztegia) | El angulero de Aguinaga | Usurbil |
| 241 | A-G-2011-1575 | 13 | - | Meagas | Herri-hornidurarako | Zarauzko Udala | Zarautz |
| 242 | A-G-2011-1573 | 8 | - | Iruerreketa | Herri-hornidurarako | Zarauzko Udala | Zarautz |
| | | | | Geso | | | Zarautz |
| 243 | A-G-2011-1574 | 7,85 | - | Anbu-Erreka | Herri-hornidurarako | Zarauzko Udala | Zarautz |
| 244 | A-G-2011-1378 | 0,50 | - | Aranburu | Herri-hornidurarako | Manuel Olaizola Iruretagoyena | Zarautz |
| 245 | A-G-2011-1406 | 0,40 | - | Etxain-Erreka | Nekazaritza eta abeltzaintzarako (ureztatze-erabilera kanpo), herri-hornidurarako | Emilio López Egaña | Zarautz |
| 246 | A-G-2011-5318 | 0,274 | 0,274 | 4700 Kirkil Gastaindi iturburua | Nekazaritza eta abeltzaintzarako (ureztatze-erabilera kanpo), nekazaritzako lurak ureztatzeko | María del Coro Loinaz Guereca | Zarautz |
| 247 | A-G-2011-1585 | 0,25 | - | Ibarrola (Aia-erreka) | Industria-erabilerarako | Miguel María Azkune Olaizola | Zarautz |
| 248 | A-G-2011-5112 | 0,19 | 0,19 | 4697 Estirain iturburua | Nekazaritza eta abeltzaintzarako (ureztatze-erabilera kanpo), herri-hornidurarako, Industria-erabilerarako | Ignacio Lazcano Roteta | Zarautz |
| 249 | A-G-2011-5113 | 0,19 | 0,19 | 4686 Iturburua | Nekazaritza eta abeltzaintzarako (ureztatze-erabilera kanpo), herri-hornidurarako, Industria-erabilerarako | Ignacio Lazcano Roteta | Zarautz |
| 250 | A-G-2011-5127 | 0,19 | 0,19 | 4967 Iturburua | Herri-hornidurarako | Veleros elkarte | Zarautz |
| 251 | A-G-2011-0058 | - | 0,164 | 6845 Beko-Iturria iturburua | Nekazaritza eta abeltzaintzarako (ureztatze-erabilera kanpo), Herri-hornidurarako, nekazaritzako lurak ureztatzeko | José Ramón Amezcua Aizarna | Zarautz |
| 252 | A-G-2011-4260 | 0,14 | 0,14 | 4718 Munika Iturria iturburua | Nekazaritza eta abeltzaintzarako (ureztatze-erabilera kanpo), Herri-hornidurarako, nekazaritzako lurak ureztatzeko | Juan Uranga Osinalde | Zarautz |
| 253 | A-G-2011-5101 | 0,500 | 0,095 | 5178 Etxe-Burua iturburua | Nekazaritzako lurak ureztatzeko | Antonio Gozategi Aizpurua | Zarautz |
| 254 | A-G-2011-5088 | 0,097 | 0,092 | 5179 Lakumia iturburua | Nekazaritza eta abeltzaintzarako (ureztatze-erabilera kanpo), Herri-hornidurarako, nekazaritzako lurak ureztatzeko | Lakumia iturburuaren ur-erabiltzaileen elkarte | Zarautz |
| 255 | A-G-2011-5319 | 0,093 | 0,093 | 4702 Kirkil-Gastaindi iturburua | Nekazaritza eta abeltzaintzarako (ureztatze-erabilera kanpo), Herri-hornidurarako, nekazaritzako lurak ureztatzeko | Francisco Urcelay Aldalur | Zarautz |

Emari ekologikoen erregimena ezartzeko Hitzartze Prozesua
Kantauri Ekialdeko Demarkazio Hidrografikoa. EAEko Barne Arroen Eremua

| Zk. | ESPEDIENTEA ERREFERENTZIA | GEHIENEZKO EMARIA (l/s) | BATEZ BESTEKO EMARIA (l/s) | HARGUNEA | ERABILERA | TITULARRA | UDALERRIA |
|-----|---------------------------|-------------------------|----------------------------|-------------------------------|--|--|-----------|
| 256 | A-G-2011-2010 | 0,092 | - | Txindurrieta | Nekazaritzako lurak ureztatzeko | José Miguel Goikoetxea Aguirre | Zarautz |
| 257 | A-G-2011-5105 | 0,087 | 0,087 | 4691 Iturburua | Nekazaritzako lurak ureztatzeko | Andrés Leandro Izeta Iburguren | Zarautz |
| 258 | A-G-2011-5087 | 0,069 | 0,069 | 4793 Kortaburu iturburua | Nekazaritza eta abeltzaintzarako (ureztatze-erabilera kanpo), Herri-hornidurarako, nekazaritzako lurak ureztatzeko | Kortaburu iturburuaren ur-erabiltzaileen elkarte | Zarautz |
| 259 | A-G-2011-5096 | 0,120 | 0,070 | 4836 Iturburua | Nekazaritza eta abeltzaintzarako (ureztatze-erabilera kanpo), nekazaritzako lurak ureztatzeko | Ignacio Errazkin Manterola | Zarautz |
| 260 | A-G-2011-2059 | 0,060 | 0,060 | Iturri-Iluna iturburua | Nekazaritza eta abeltzaintzarako (ureztatze-erabilera kanpo), Herri-hornidurarako, nekazaritzako lurak ureztatzeko | Fermín Zubeldia Ostolaza | Zarautz |
| 261 | A-G-2011-5120 | 0,067 | 0,067 | 4870 Iturburu iturburua | Nekazaritza eta abeltzaintzarako (ureztatze-erabilera kanpo), Herri-hornidurarako, nekazaritzako lurak ureztatzeko | Elizamendi Berryazar ur-erabiltzaileen elkarte | Zarautz |
| 262 | A-G-2011-5121 | 0,091 | 0,060 | 5169 Iturburua | Nekazaritza eta abeltzaintzarako (ureztatze-erabilera kanpo), Herri-hornidurarako, nekazaritzako lurak ureztatzeko | José Ondarra Eizaguirre | Zarautz |
| 263 | A-G-2011-5089 | 0,052 | 0,050 | 4855 Masti iturburua | Nekazaritza eta abeltzaintzarako (ureztatze-erabilera kanpo), Herri-hornidurarako, nekazaritzako lurak ureztatzeko | Masti iturburuaren ur-erabiltzaileen elkarte | Zarautz |
| 264 | A-G-2011-1656 | 0,05 | - | Geso | Nekazaritza eta abeltzaintzarako (ureztatze-erabilera kanpo), Herri-hornidurarako, nekazaritzako lurak ureztatzeko | María Bernarda Larrañaga Diarte | Zarautz |
| | | | | Geso | | | Zarautz |
| | | | | Izenik gabe | | | Zarautz |
| 265 | A-G-2011-5116 | 0,047 | 0,047 | 4960 Oto Ondo Iturburua | Nekazaritza eta abeltzaintzarako (ureztatze-erabilera kanpo) | Juana Felisa Makazaga Illarramen | Zarautz |
| 266 | A-G-2011-5079 | 0,040 | 0,040 | 5147 Sasiko-Iturria iturburua | Nekazaritza eta abeltzaintzarako (ureztatze-erabilera kanpo), herri-hornidurarako | Santiago Arregui Almandoz | Zarautz |
| 267 | A-G-2011-2703 | 0,038 | 0,038 | 5196 Etxeatze Iturria | Nekazaritza eta abeltzaintzarako (ureztatze-erabilera kanpo), herri-hornidurarako | Jesés Aizpurua Alberdi | Zarautz |
| 268 | A-G-2011-5071 | 0,035 | 0,035 | 4730 Iturburua | Herri-hornidurarako | Untzan-Goiko ur-erabiltzaileen elkarte | Zarautz |
| 269 | A-G-2011-5084 | 0,035 | 0,035 | 4783 Iturburua | Nekazaritza eta abeltzaintzarako (ureztatze-erabilera kanpo), Herri-hornidurarako, nekazaritzako lurak ureztatzeko | Ur-erabiltzaileen elkarte | Zarautz |
| 270 | A-G-2011-5085 | 0,035 | 0,035 | 5131 Gaztañandia iturburua | Nekazaritza eta abeltzaintzarako (ureztatze-erabilera kanpo), Herri-hornidurarako, nekazaritzako lurak ureztatzeko | Asti ur-erabiltzaileen elkarte | Zarautz |
| 271 | A-G-2011-5086 | 0,035 | 0,035 | 4929 Goiko Añeta iturburua | Nekazaritza eta abeltzaintzarako (ureztatze-erabilera kanpo), Herri-hornidurarako, nekazaritzako lurak ureztatzeko | Goiko-Añeta iturburuaren ur-erabiltzaileen elkarte | Zarautz |

Emari ekologikoen erregimena ezartzeko Hitzartze prozesua
Kantauri Ekialdeko Demarkazio Hidrografikoa. EAeko Barne Arroen eremua

| Zk. | ESPEDIENTEA ERREFERENTZIA | GEHIENEZKO EMARIA (l/s) | BATEZ BESTEKO EMARIA (l/s) | HARGUNEA | ERABILERA | TITULARRA | UDALERRIA |
|-----|---------------------------|-------------------------|----------------------------|------------------------------|--|--|-----------|
| 272 | A-G-2011-5090 | 0,035 | 0,035 | 4924 Putzuta iturburua | Nekazaritza eta abeltzaintzarako (ureztatze-erabilera kanpo), Herri-hornidurarako, nekazaritzako lurak ureztatzeko | Putzuta iturburuaren ur-erabiltzaileen elkarte | Zarautz |
| 273 | A-G-2011-1643 | 0,034 | - | Telleri-Aldi (Iturri erreka) | Nekazaritza eta abeltzaintzarako (ureztatze-erabilera kanpo), herri-hornidurarako | José María Eizaguirre Goenaga | Zarautz |
| 274 | A-G-2011-5100 | 0,033 | 0,033 | 5159 Itur-Aldea iturburua | Nekazaritza eta abeltzaintzarako (ureztatze-erabilera kanpo), herri-hornidurarako | Antonia Gozategi Aizpurua | Zarautz |
| 275 | A-G-2011-5081 | 0,031 | 0,031 | 4842 Iturburua | Nekazaritza eta abeltzaintzarako (ureztatze-erabilera kanpo), herri-hornidurarako | Juana Azcue Etxabe | Zarautz |
| 276 | A-G-2011-5083 | 0,031 | 0,031 | 4875 Iturburua | Nekazaritza eta abeltzaintzarako (ureztatze-erabilera kanpo), herri-hornidurarako | María Beloqui Urreta | Zarautz |
| 277 | A-G-2011-5078 | 0,097 | 0,029 | 5135 Iturburua | Herri-hornidurarako, nekazaritzako lurak ureztatzeko | Benito Aldai Manterola | Zarautz |
| 278 | A-G-2011-5117 | 0,025 | 0,025 | 4749 Iturburua | Nekazaritza eta abeltzaintzarako (ureztatze-erabilera kanpo), herri-hornidurarako | María Manterola Manterola | Zarautz |
| 279 | A-G-2011-5082 | 0,024 | 0,024 | 4738 Iturburua | Nekazaritza eta abeltzaintzarako (ureztatze-erabilera kanpo), herri-hornidurarako | Luis Beloqui Urreta | Zarautz |
| 280 | A-G-2011-5069 | 0,023 | 0,023 | 4777 Iturburua | Herri-hornidurarako | Ur-erabiltzaileen elkarte | Zarautz |
| 281 | A-G-2011-5091 | 0,023 | 0,023 | 4914 Ursalto iturburua | Nekazaritza eta abeltzaintzarako (ureztatze-erabilera kanpo), Herri-hornidurarako, nekazaritzako lurak ureztatzeko | Ur-Salto ur-erabiltzaileen elkarte | Zarautz |
| 282 | A-G-2011-2725 | 0,021 | 0,021 | 5113 Gastaña Beltza | Nekazaritza eta abeltzaintzarako (ureztatze-erabilera kanpo) | José María Ayerza Arrilaga | Zarautz |
| 283 | A-G-2011-5110 | 0,017 | 0,017 | 5088 Aritz Iturri iturburua | Nekazaritza eta abeltzaintzarako (ureztatze-erabilera kanpo), Herri-hornidurarako, nekazaritzako lurak ureztatzeko | José María Larrañaga Manterola | Zarautz |
| 284 | A-G-2011-2786 | 0,017 | 0,017 | 4708 Iturtxulo | Nekazaritza eta abeltzaintzarako (ureztatze-erabilera kanpo), Herri-hornidurarako, nekazaritzako lurak ureztatzeko | Antonio Landa Manterola | Zarautz |
| 285 | A-G-2011-5068 | 0,017 | 0,017 | 4917 Iturburua | Nekazaritza eta abeltzaintzarako (ureztatze-erabilera kanpo), Herri-hornidurarako, nekazaritzako lurak ureztatzeko | José Martín Beobide Uria | Zarautz |
| 286 | A-G-2011-5072 | 0,017 | 0,017 | 4896 Iturburua | Herri-hornidurarako | Juana Lizarralde Buenechea | Zarautz |
| 287 | A-G-2011-5073 | 0,017 | 0,017 | 4894 Iturburua | Herri-hornidurarako | Juana Lizarralde Buenechea | Zarautz |
| 288 | A-G-2011-5074 | 0,017 | 0,017 | 4955 Iturri-Illuna iturburua | Nekazaritza eta abeltzaintzarako (ureztatze-erabilera kanpo), Herri-hornidurarako, nekazaritzako lurak ureztatzeko | Fermin Zubeldia Ostolaza | Zarautz |
| 289 | A-G-2011-5080 | 0,017 | 0,017 | 4891 Iturburua | Nekazaritza eta abeltzaintzarako (ureztatze-erabilera kanpo), Herri-hornidurarako, nekazaritzako lurak ureztatzeko | Juana Azcue Etxabe | Zarautz |

Emari ekologikoen erregimena ezartzeko Hitzartze Prozesua
Kantauri Ekialdeko Demarkazio Hidrografikoa. EAEko Barne Arroen Eremua

| Zk. | ESPEDIENTEA ERREFERENTZIA | GEHIENEZKO EMARIA (l/s) | BATEZ BESTEKO EMARIA (l/s) | HARGUNEA | ERABILERA | TITULARRA | UDALERRIA |
|-----|---------------------------|-------------------------|----------------------------|-------------------------------|--|--|-----------|
| 290 | A-G-2011-5092 | 0,017 | 0,017 | 5091 Goikogai iturburua | Nekazaritza eta abeltzaintzarako (ureztatze-erabilera kanpo), Herri-hornidurarako, nekazaritzako lurak ureztatzeko | Antonio Francisco Eizaguirre Larrañaga | Zarautz |
| 291 | A-G-2011-5093 | 0,017 | 0,017 | 5118 Zarautzalde iturburua | Nekazaritza eta abeltzaintzarako (ureztatze-erabilera kanpo), Herri-hornidurarako, nekazaritzako lurak ureztatzeko | Antonio Francisco Eizaguirre Larrañaga | Zarautz |
| 292 | A-G-2011-5094 | 0,017 | 0,017 | 5185 Iturburua | Nekazaritza eta abeltzaintzarako (ureztatze-erabilera kanpo), Herri-hornidurarako, nekazaritzako lurak ureztatzeko | Antonio Francisco Eizaguirre Larrañaga | Zarautz |
| 293 | A-G-2011-5097 | 0,017 | 0,017 | 4523 Iturburua | Nekazaritza eta abeltzaintzarako (ureztatze-erabilera kanpo), Herri-hornidurarako, nekazaritzako lurak ureztatzeko | José Manuel Esnal Ostolaza | Zarautz |
| 294 | A-G-2011-5102 | 0,017 | 0,017 | 4877 Iturburua | Nekazaritza eta abeltzaintzarako (ureztatze-erabilera kanpo), Herri-hornidurarako, nekazaritzako lurak ureztatzeko | Juan Huegun Huegun | Zarautz |
| 295 | A-G-2011-5106 | 0,017 | 0,017 | 5059 Iturburua | Nekazaritza eta abeltzaintzarako (ureztatze-erabilera kanpo), Herri-hornidurarako, nekazaritzako lurak ureztatzeko | José Ramón Jáuregui Jauregui | Zarautz |
| 296 | A-G-2011-5107 | 0,017 | 0,017 | 5190 Beogarate iturburua | Nekazaritza eta abeltzaintzarako (ureztatze-erabilera kanpo), Herri-hornidurarako, nekazaritzako lurak ureztatzeko | Antonio Larrañaga Larrañaga | Zarautz |
| 297 | A-G-2011-5111 | 0,017 | 0,017 | 4873 Iturburua | Nekazaritza eta abeltzaintzarako (ureztatze-erabilera kanpo), herri-hornidurarako | Ignacio Larrañaga Mugika | Zarautz |
| 298 | A-G-2011-5114 | 0,017 | 0,017 | 4926 Iturburua | Herri-hornidurarako, Industria-erabilerrarako, nekazaritzako lurak ureztatzeko | Antonio Lertxundi Gurrutxaga | Zarautz |
| 299 | A-G-2011-5115 | 0,017 | 0,017 | 4701 Etxeko Iturria iturburua | Nekazaritza eta abeltzaintzarako (ureztatze-erabilera kanpo), nekazaritzako lurak ureztatzeko | José Ignacio Manterola Ibaguren | Zarautz |
| 300 | A-G-2011-5118 | 0,017 | 0,017 | 5041 Iturburua | Nekazaritza eta abeltzaintzarako (ureztatze-erabilera kanpo), Herri-hornidurarako, nekazaritzako lurak ureztatzeko | Miguel Andrés Manterola Manterola | Zarautz |
| 301 | A-G-2011-5119 | 0,017 | 0,017 | 5058 Iturburua | Nekazaritza eta abeltzaintzarako (ureztatze-erabilera kanpo), Herri-hornidurarako, nekazaritzako lurak ureztatzeko | Miguel Andrés Manterola Manterola | Zarautz |
| 302 | A-G-2011-5122 | 0,017 | 0,017 | 4711 Iturburua | Nekazaritza eta abeltzaintzarako (ureztatze-erabilera kanpo), nekazaritzako lurak ureztatzeko | Isidora Sarasola Ugartemendia | Zarautz |
| 303 | A-G-2011-5124 | 0,017 | 0,017 | 4797 Iturburua | Nekazaritza eta abeltzaintzarako (ureztatze-erabilera kanpo), Herri-hornidurarako, nekazaritzako lurak ureztatzeko | Fermín Zubeldia Ostolaza | Zarautz |
| 304 | A-G-2011-5125 | 0,017 | 0,017 | 4820 Iturri Illuna iturburua | Nekazaritza eta abeltzaintzarako (ureztatze-erabilera kanpo), Herri-hornidurarako, nekazaritzako lurak ureztatzeko | Fermín Zubeldia Ostolaza | Zarautz |

Emari ekologikoen erregimena ezartzeko Hitzartze prozesua
Kantauri Ekialdeko Demarkazio Hidrografikoa. EAeko Barne Arroen eremua

| Zk. | ESPEDIENTEA ERREFERENTZIA | GEHIENEZKO EMARIA (l/s) | BATEZ BESTEKO EMARIA (l/s) | HARGUNEA | ERABILERA | TITULARRA | UDALERRIA |
|-----|---------------------------|-------------------------|----------------------------|-----------------------------------|--|------------------------------------|-----------|
| 305 | A-G-2011-5126 | 0,017 | 0,017 | 4808 Leizia iturburua | Nekazaritzako lurra ureztatzeko | Andrés Zulaica Lizaso | Zarautz |
| 306 | A-G-2011-2011 | 0,017 | - | Aitze-Aldea / Zuazu-Aldea | Nekazaritza eta abeltzaintzarako (ureztatze-erabilera kanpo), herri-hornidurarako | Pedro Echave Larrañaga | Zarautz |
| 307 | A-G-2011-2012 | 0,017 | - | Aitze-Aldea / Zuazu-Aldea | Nekazaritza eta abeltzaintzarako (ureztatze-erabilera kanpo), herri-hornidurarako | José María Beizama Unanue | Zarautz |
| 308 | A-G-2011-2013 | 0,017 | - | Aitze-Aldea / Zuazu-Aldea | Nekazaritza eta abeltzaintzarako (ureztatze-erabilera kanpo), herri-hornidurarako | José María Beizama Unanue | Zarautz |
| 309 | A-G-2011-2014 | 0,017 | - | Aitze-Aldea / Zuazu-Aldea | Nekazaritza eta abeltzaintzarako (ureztatze-erabilera kanpo), herri-hornidurarako | Félix Beizama Usandizaga | Zarautz |
| 310 | A-G-2011-2015 | 0,017 | - | Aitze-Aldea | Nekazaritza eta abeltzaintzarako (ureztatze-erabilera kanpo), herri-hornidurarako | Martín Elola Zubizarreta | Zarautz |
| 311 | A-G-2011-2016 | 0,017 | - | Zuaza-Aldea | Nekazaritza eta abeltzaintzarako (ureztatze-erabilera kanpo), herri-hornidurarako | Martín Elola Zubizarreta | Zarautz |
| 312 | A-G-2011-0777 | 0,017 | - | Sorua (Iturri-Ilun-Erreka erreka) | Herri-hornidurarako | Micaela Echave Furundarena | Zarautz |
| 313 | A-G-2011-5098 | 0,016 | 0,016 | 4925 Mahastiso iturburua | Herri-hornidurarako | Mariano Goicoechea Jauregui | Zarautz |
| 314 | A-G-2011-5099 | 0,016 | 0,016 | 4938 Zahasti-Zarra iturburua | Herri-hornidurarako | Mariano Goicoechea Jauregui | Zarautz |
| 315 | A-G-2011-5109 | 0,014 | 0,014 | 5112 Beko Erreka iturburua | Nekazaritza eta abeltzaintzarako (ureztatze-erabilera kanpo), Herri-hornidurarako, nekazaritzako lurra ureztatzeko | José María Larrañaga Manterola | Zarautz |
| 316 | A-G-2011-5103 | 0,011 | 0,011 | 4671 Zuazola Iturria iturburua | Herri-hornidurarako | José Antonio Iruretagoiena Etxaide | Zarautz |
| 317 | A-G-2011-5104 | 0,011 | 0,011 | 5175 Urkizulo iturburua | Nekazaritza eta abeltzaintzarako (ureztatze-erabilera kanpo), nekazaritzako lurra ureztatzeko | José Antonio Itxaso Agirre | Zarautz |
| 318 | A-G-2011-5108 | 0,010 | 0,010 | 5076 Gaztaña iturburua | Nekazaritza eta abeltzaintzarako (ureztatze-erabilera kanpo) | José María Larrañaga Manterola | Zarautz |
| 319 | A-G-2011-5076 | 0,008 | 0,008 | 4831 Txabolako Iturria iturburua | Herri-hornidurarako, Industria-erabilera | Martxelín Aizpurua Agirre | Zarautz |
| 320 | A-G-2011-5077 | 0,004 | 0,004 | 4758 Iturburua | Nekazaritza eta abeltzaintzarako (ureztatze-erabilera kanpo), Herri-hornidurarako, nekazaritzako lurra ureztatzeko | Eulalia Alberdi Arana | Zarautz |
| 321 | A-G-2011-0130 | - | - | Geso | Nekazaritzako lurra ureztatzeko | Ángel eta Juan Azpillaga Eizmendi | Zarautz |
| 322 | A-G-2011-5233 | 0,052 | 0,052 | 4658 Gastiñadiko Iturri iturburua | Nekazaritza eta abeltzaintzarako (ureztatze-erabilera kanpo), herri-hornidurarako | Urrusti ur-erabiltzaileen elkarte | Zerain |
| 323 | A-G-2011-5234 | 0,050 | 0,050 | 5540 Iturburua | Nekazaritza eta abeltzaintzarako (ureztatze-erabilera kanpo), herri-hornidurarako | José María Irazusta Alcaín | Zizurkil |

| Zk. | ESPEDIENTEA ERREFERENTZIA | GEHIENEZKO EMARIA (l/s) | BATEZ BESTEKO EMARIA (l/s) | HARGUNEA | ERABILERA | TITULARRA | UDALERRIA |
|-----|---------------------------|-------------------------|----------------------------|---------------------------------|---|-------------------------------|-----------|
| 324 | A-G-2011-5237 | 0,017 | 0,017 | 5830 Telleri iturburua | Nekazaritza eta abeltzaintzarako (ureztatze-erabilera kanpo), herri-hornidurarako | Enrique Jáuregui Legarra | Zizurkil |
| 325 | A-G-2011-5238 | 0,017 | 0,017 | 5552 Ventas de Zarate iturburua | Nekazaritza eta abeltzaintzarako (ureztatze-erabilera kanpo), herri-hornidurarako | José Luís Mayoz Iruretagoyena | Zizurkil |