

# **EMARI EKOLOGIKOEN ERREGIMENA EZARTZEKO HITZARTZE PROZESUA**

## **OIARTZUN UNITATE HIDROLOGIKOA**

### **Kantauri Ekialdeko Demarkazio Hidrografikoa - EAEko Barne Arroen Eremua -**

**2018ko ekaina**

**Uraren Euskal Agentzia / Agencia Vasca del Agua**





## Aurkibidea

1.	Sarrera .....	1
2.	Azterlan-esparruaren ezaugarriak: baliabide hidrikoak, ur-eskaerak eta emari ekologikoak .....	2
3.	Emakida-informazioaren azterketaren emaitzak .....	5
4.	Emakida-informazioa aztertzean aprobetxamenduak sailkatzeko irizpideak .....	8
5.	Kontsulta publiko eta parte-hartze aktiboko faseen emaitzak.....	12
6.	Ezartze Planerako eta Kudeaketa Malgurako proposamenak.....	12
7.	Ondorioak.....	13
I.	ERANSKINA: A taldean sailkatutako ur-aprobetxamenduen zerrenda.....	15
II.	ERANSKINA: B taldean sailkatutako ur-aprobetxamenduen zerrenda.....	24

## Irudien aurkibidea

1. irudia.- Oiartzun Unitate Hidrologikoa .....	2
2. irudia.- Oiartzun UHren emari ekologikoen kokalekuak, tarteka eta ur-masen arabera....	4
3. irudia.- B taldeko ur-aprobetxamenduen harguneen kokapena.....	6
4. irudia.- A eta B taldeetako aprobetxamenduei emandako guztizko bolumena. ....	8
5. irudia.- Oiartzun Unitate Hidrologikoko eremu babestuak: (*) INI Interes naturaleko ibai-tarteak; INII Ingurumeneko natur interesa duten ibai-tarteak; (***) IBE Interes bereziko eremuak .....	10
6. irudia.- Bolumen metatua, hitzartutako emakiden kopuruaren arabera .....	11

## Taulen aurkibidea

1. taula.- Oiartzun UHren ur-masetako eta tarteetako gutxieneko emari ekologikoak .....	4
2. taula.- Emakida-tituluetan adierazitako emari ekologikoak (letra lodiz B taldean txertatutako aprobetxamenduak daude).....	8

## Akronimoak

Sigla	Deskribapena
PH	Plan Hidrologikoa
EEE	Emari Ekologikoen Erregimena
400/2013 ED	400/2013 Errege Dekretua, ekainaren 7koa, Kantauri Ekialdeko Demarkazio Hidrografikoaren Plan Hidrologikoa onartzen duena
1/2016 ED	1/2016 Errege Dekretua, urtarrilaren 8koa, Kantauri Ekialdeko Demarkazio Hidrografikoaren Plan Hidrologikoa onartzen duena
PHE	Plangintza Hidrologikoaren Erregelamendua
EBE	Eremu Babestuen Erregistroa
UH	Unitate Hidrologikoa
URA	Uraren Euskal Agentzia
KBE	Kontserbazio Bereziko Eremua



## 1. Sarrera

Honako dokumentu honek Kantauri Ekialdeko Demarkazio Hidrografikoan, EAEko Barne Arroen Eremuan, Uraren Euskal Agentzia garatzen ari den emari ekologikoen erregimena ezartzeko Hitzartze Prozesuaren harira, Oartzun Unitate Hidrologikoaren (UH) esparruan egindako berariazko azterlana biltzen du.

Hitzartze Prozesu honen helburua indarrean dauden aprobetxamenduetan emari ekologikoa ezartzen laguntzea da, *Kantauri Ekialdeko Demarkazio Hidrografikoaren Plan Hidrologikoa onartzen duen ekainaren 7ko 400/2013 Errege Dekretuaren* (aurrerantzean 400/2013 ED) 15. artikulua xedatzen duenaren arabera.

Prozesu hau aurrera eramateko hainbat urratsetako prozedura ezarri da, azterlan-esparrua unitate hidrologikoa (UH) izanik. Lehendabizi, Hitzartze Prozesuaren xede diren eta indarrean dauden emakidak identifikatu eta aztertuko dira eta, azkenik, azterlan-eremu bakoitzeko Hitzartze Prozesua amaitzean errespetatu beharreko emari ekologikoen erregimenak eta preskripzioak ezarriko dira. Prozesu honen helburu diren aprobetxamenduek titulu bat dute indarrean, baina titulu horietan ez da espresuki adierazten Plan Hidrologikoan (400/2016 ED) ezarritako emari ekologikoen erregimena bete behar dutenik eta ez dute eskubidea iraungitzeko, berritzeko edo oinarritzko ezaugarriak aldatzeko espedienterik behar ("*Dibulgazio-dokumentua*"-ren 3.6.1. atala).

Halaber, aprobetxamendu batzuen kasuan, ezartze-planari begira, alternatiba ezberdinak ere aurreikusi dira, eta dagokien kasuetan, emari ekologikoen errespetua lortzeko beharrezkoak diren egokitzapenak egiteko gehieneko epea ere ezarriko da.

Azken batean, dokumentu honen helburua Hitzartze Prozesuarekin erlazionatutako aprobetxamenduen tituludunei prozesuaren, egindako azterlanen eta jasotako ondorioen berri ematea da. Osagarri modura, URaren webgunean publikoarentzat eskuragarri jarri da "*Dibulgazio-dokumentua*". Honek, Hitzartze Prozesua gidatuko duten helburu eta ezaugarriak batzen ditu, prozeduran zehar eman beharreko urratsak eta aurretiko azterlanak xehetasunez azalduz (ikus "*Dibulgazio-dokumentua*"-ren 3.6 atala). Era berean, URaren webgunean, Oartzun UHko "*Kontsulta publikoaren eta parte-hartze aktiboaren eranskina*" kontsulta daiteke. Azken honek, kontsulta publiko eta parte-hartze aktiboko prozesuen azalpen zehatza jasotzen du, baita prozesu horien ondorioz sortutako dokumentazio guztia ere.

Dokumentua zazpi ataletan banatu da, eta bi eranskin ditu, ondorengo paragrafoetan adierazten den bezala. Sarrerako atalaren ondoren, **bigarren atalak** ekainaren 7ko 400/2013 Errege Dekretuak onartutako Plan Hidrologikoaren datu esanguratsuenetako batzuk laburbiltzen ditu unitate hidrologiko honentzat (baliabide hidrikoak, ur-eskari nagusiak, ur-masa eta gutxieneko emari ekologikoak eta Oartzun UHren zatiak, baita horien kokapena erakusten duen mapa ere, besteak beste).

Jarraian, **hirugarren atalean**, emakida-informazioarekin egindako hainbat azterlanen laburpena jaso da, baita uraren erabilerei buruzko ondorioen laburpena ere (aprobetxamenduak A eta B taldeetan sailkatzea, emandako guztizko bolumena, kontsumorako eta kontsumorako ez diren erabileretarako emandako bolumenak, erabileren arabera emandako bolumenak, etab.). Halaber, **laugarren atalean** txertatu dira azterlanetan kontuan hartu diren sailkapen-irizpideak.

**Bosgarren atalean**, berriz, kontsulta publiko eta parte-hartze aktiboko faseetan lortutako emaitzen laburpena jasotzen da eta **seigarren atalean** B taldean txertatutako aprobetxamenduen titularren eta URAko ordezkarien artean sinatutako akordioetan jasotako hainbat proposamen eta alternatiba azaltzen dira. B taldeko aprobetxamendu

horietan, *a priori*, emari ekologikoen erregimenaren ezarpenak uraren erabileran eragin esanguratsuak izango zituela aurreikusten zen.

Azkenik, **zazpigarren atalean**, Oiartzun Unitate Hidrologikoan egindako azterlanaren ondorioak laburbildu dira. Bi eranskinetan jasotzen dira Hitzartze Prozesurako hautatutako aprobetxamenduak eta hauen sailkapena A (I. Eranskina) eta B (II. Eranskina) taldeetan.

## 2. Azterlan-esparruaren ezaugarriak: baliabide hidrikoak, ur-eskaerak eta emari ekologikoak

1. irudian ikus daitekeen moduan, Oiartzun Unitate Hidrologikoa barne hartzen ditu bai Oiartzun ibaiaren arro osoa eta horren estuarioa, baita bere lehen mailako ibaiadarren arroak ere (Sarobe, Karrika eta Arditurri). Halaber, Jaizkibel, Zumaia-Irun, Oiartzun eta Aiako-Harria lurpeko ur-masak ere barne hartzen ditu.



1. irudia.- Oiartzun Unitate Hidrologikoa

Unitatearen arro nagusia Oiartzun ibaiarena da, guztizko azaleraren 93 km<sup>2</sup>-etatik 86 hartzen ditu.

Lehen zikloko Plan Hidrologikoa (400/2013 ED) osatzen ari zenean, eta Plan hori berrikusteko lanen baitan ere (1/2016 ED), baliabide hidrikoen eta hirigintza, industria edota nekazaritza alorretarako ur-eskarien arteko lotura aztertu da eta, horretarako,



kudeaketa-ereduak erabili (AQUATOOL) eta hainbat aukeren bilakaeraren ikuspegiak txertatu dira. Horretarako, aurretik, ur-masa ezberdinetako ekarpen eta emariak kalkulatu ziren eredu hidrologikoak aplikatuta (TETIS). Azterlan horiek URaren webgunean kontsulta daitezke.

Horrela, TETIS Prezipitazio-Ekarpen eredutik eratorritako erregimen naturaleko ekarpenak urteko 63 hm<sup>3</sup>-koak izatea aurreikusi da eta ur-eskariak, berriz, urteko 5,4 hm<sup>3</sup>-koak. Eskarien artean, % 26a hirigintzarekin eta sarera konektatutako beste eskaera mota batzuekin erlazionatutakoa izan da eta gainerako % 74a, aldiz, berezko harguneetatik hartutako industria-eskaerekin lotutakoa.

Halaber, lehen zikloko Plan Hidrologikoan errespetatu beharreko emari ekologikoen erregimenak (EEE) ezarri ziren, bai egoera hidrologikoa arruntean, baita deklaraturako lehortearen ondoriozko larrialdi-egoeran ere. Horrela, "Dibulgazio-dokumentua"-ren 2.3 atalean deskribatutako metodologia aplikatuta azterlan teknikoak egin ziren, eta horien emaitzen arabera, emari ekologikoen erregimenak ezarri ziren. Emari horiek Plan Hidrologikoaren barnean txertatu ziren, ondoren izapidetu eta Errege Dekretu izaerarekin onartzeko (ekainaren 7ko 400/2013 ED).

PHan ezarritako gutxieneko emari ekologikoak hiru moduluri egiten diote erreferentzia:

- Ur gutxiko modulua (uztaila, abuztua, iraila eta urria)
- Ur ertaineko modulua (maiatza, ekaina, azaroa eta abendua)
- Ur askoko modulua (urtarrila, otsaila, martxoa eta apirila)

Aipatu behar da, emari ekologikoen erregimenei dagokienez, Planaren berrikusketa-lanetan (1/2016 ED) horiek hobetzeko azterlanak egin zirela. Azterlan horien ondoriozko emari ekologikoak ere Hitzartze Prozesu honetan aplikatu beharrekoak izango dira, Araudiaren 15. artikulua ezartzen duenaren arabera (urtarrilaren 8ko, 1/2016 ED-aren I. Eranskina). Oirtzun UHren kasuan, azterlanek lehen zikloko Planak ezarritako balioak berretsi dituzte.

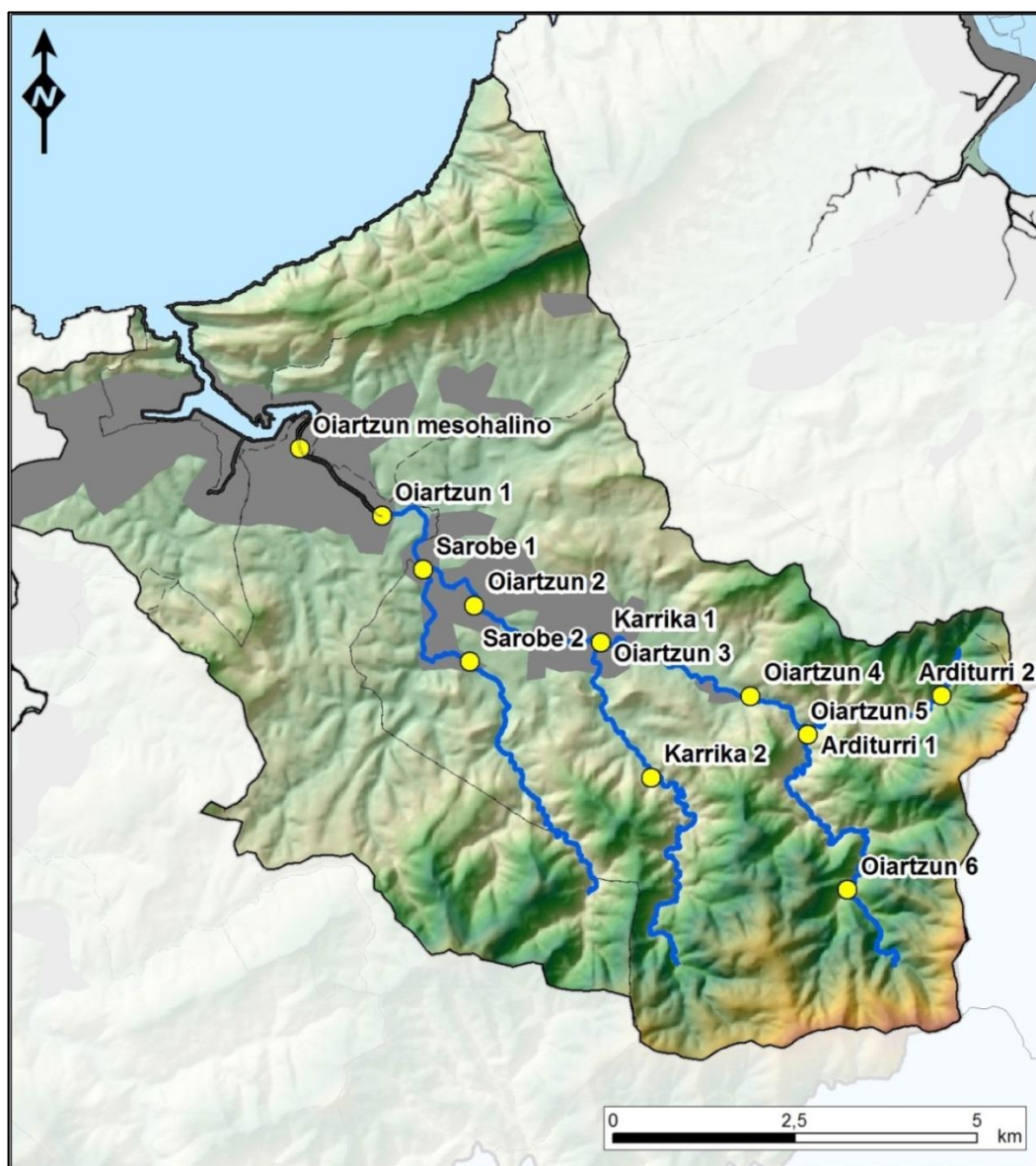
1. taulan, ibai-tarteen edo trantsizio uren kategoriako ur-masa eta tarteentzako gutxieneko emari ekologikoak bildu dira (ohiko egoeran, zein deklaraturako lehorteagatik larrialdi-egoeran). Ur-masa horiek 2. irudian ikus daitezke. Halaber, informazio hori Uraren Euskal Agentziaren [webgunean](#) ere kontsulta daiteke, GIS aplikazioa erabilia. Berau, Hitzartze Prozesu honen baitan garatu da, emakidadunei beren harguneetan errespetatu beharreko emari ekologikoen erregimenei berri emateko.

Masa kodea	Masa izena	Tartea	Koordenatuak Ibaian beheko muturra (ETRS89)		Arroaren azalera (km <sup>2</sup> )	Gutxieneko emari ekologikoa (m <sup>3</sup> /s)					
			UTM X	UTM Y		Ohiko egoera hidrologikoa			Deklaraturako lehortearen ondoriozko larrialdi-egoera		
						Ur askokoak	Tarteko urak	Ur gutxikoak	Ur askokoak	Tarteko urak	Ur gutxikoak
ES111R014010	Oiartzun-A.	Oiartzun 1	589.887	4.795.786	65,8	0,708	0,521	0,387	0,354	0,261	0,194
ES111R014010	Oiartzun-A.	Oiartzun 2	591.156	4.794.555	37,0	0,452	0,336	0,250	0,226	0,168	0,125
ES111R014010	Oiartzun-A.	Sarobe 1	590.451	4.795.046	18,7	0,172	0,124	0,092	0,086	0,062	0,046
ES111R014010	Oiartzun-A.	Karrika 1	592.888	4.794.044	9,4	0,120	0,088	0,066	0,060	0,044	0,033
ES111R014010	Oiartzun-A.	Karrika 2	593.584	4.792.193	6,7	0,090	0,065	0,049	0,090	0,065	0,049
ES111R014010	Oiartzun-A.	Oiartzun 3	592.888	4.794.044	22,5	0,289	0,215	0,162	0,145	0,108	0,081
ES111R014010	Oiartzun-A.	Oiartzun 4	594.944	4.793.312	16,2	0,226	0,170	0,128	0,226	0,170	0,128
ES111R014010	Oiartzun-A.	Arditurri 1	595.731	4.792.782	5,7	0,073	0,053	0,039	0,073	0,053	0,039
ES111R014010	Oiartzun-A.	Arditurri 2	597.565	4.793.316	0,9	0,012	0,009	0,006	0,012	0,009	0,006
ES111R014010	Oiartzun-A.	Oiartzun 5	595.731	4.792.782	9,8	0,138	0,105	0,076	0,138	0,105	0,076

Masa kodea	Masa izena	Tartea	Koordenatuak Ibaian beheako muturra (ETRS89)		Arroaren azalera (km <sup>2</sup> )	Gutxieneko emari ekologikoa (m <sup>3</sup> /s)					
			UTM X	UTM Y		Ohiko egoera hidrologikoa			Deklaratutako lehortearen ondoriozko larrialdi-egoera		
					Ur askokoak	Tarteko urak	Ur gutxiak	Ur askokoak	Tarteko urak	Ur gutxiak	
ES111R014010	Oiartzun-A.	Oiartzun 6	596.275	4.790.654	2,3	0,034	0,026	0,018	0,034	0,026	0,018
ES111R014010	Oiartzun-A.	Sarobe 2	591.099	4.793.785	8,3	0,090	0,064	0,049	0,045	0,032	0,025
ES111T014010	Oiartzun	Mesohalino	588.760	4.796.705	70,9	0,769	0,566	0,420	0,385	0,283	0,210

1. taula.- Oiartzun UHren ur-masetako eta tartetako gutxieneko emari ekologikoak

Azkenik, *Natura 2000 Sarearen* baitan dagoen ibai-sarearen kasuan (ur-masa tartekak: Arditurri 2; Arditurri 1; Oiartzun 6; Oiartzun 5; Oiartzun 4 eta Karrika 2), Plangintza Hidrologikoa Erregelamenduaren 18.4 artikuluari jarraituz, deklaraturako lehorteatikiko larrialdi-egoeran ez dira emari ekologiko baxuagoak aplikatuko.



2. irudia.- Oiartzun UHren emari ekologikoen kokalekuak, tarteka eta ur-masen arabera

## 3. Emakida-informazioaren azterketaren emaitzak

### 3.1. Sarrera

“*Dibulgazio-dokumentua*”-ren 3.6 atalean adierazten den moduan, Hitzartze Prozesua urrats batzuen baitan garatu da. Lehenengo urratsek parte-hartze publikora igorri aurretik dokumentazioa osatzeko hainbat azterlan egitea dute oinarritzat.

Hartara, emakida-informazioa bildu ostean, Hitzartze Prozesuaren xede diren 154 aprobetxamendu identifikatu dira guztira azterlan-esparruan. Identifikatutako aprobetxamenduek titulu bat dute indarrean, baina ez dute Plan Hidrologikoan (400/2013 ED) ezarritako emari ekologikoen erregimena bete behar dutela espresuki adierazten duen baldintzarik. Horretaz gain, eskuragarri dagoen informazioaren arabera, ez dute ezaugarriak aldatzeko edo iraungitzeko espedienterik behar (“*Dibulgazio-dokumentua*”-ren 3.6.1. atala).

Jarraian, aprobetxamendu horietan hainbat azterlan egin dira eta, horretarako, kontuan hartu dira, bai Plan Hidrologikoan (400/2013 ED) zehaztutako informazioa eta Hitzartze Prozesuaren helburu eta ardatzak (“*Dibulgazio-dokumentu*”-aren 3.6.2 eta 3.6.3 atalak), baita dokumentu honen 4. atalean aipatutako sailkapenerako irizpideak ere.

Azterlan horien helburua Oiartzun UHren esparruan gaur egun egiten diren erabilerei buruzko informazioa eskuratzea eta aprobetxamenduen hasierako sailkapen bat egitea izan da, horietan emari ekologikoen erregimena ezartzeak izango lituzkeen eraginaren arabera eta ur-masen eta babestutako guneen ingurumen-helburuak betetzean izan lezakeen eraginaren arabera.

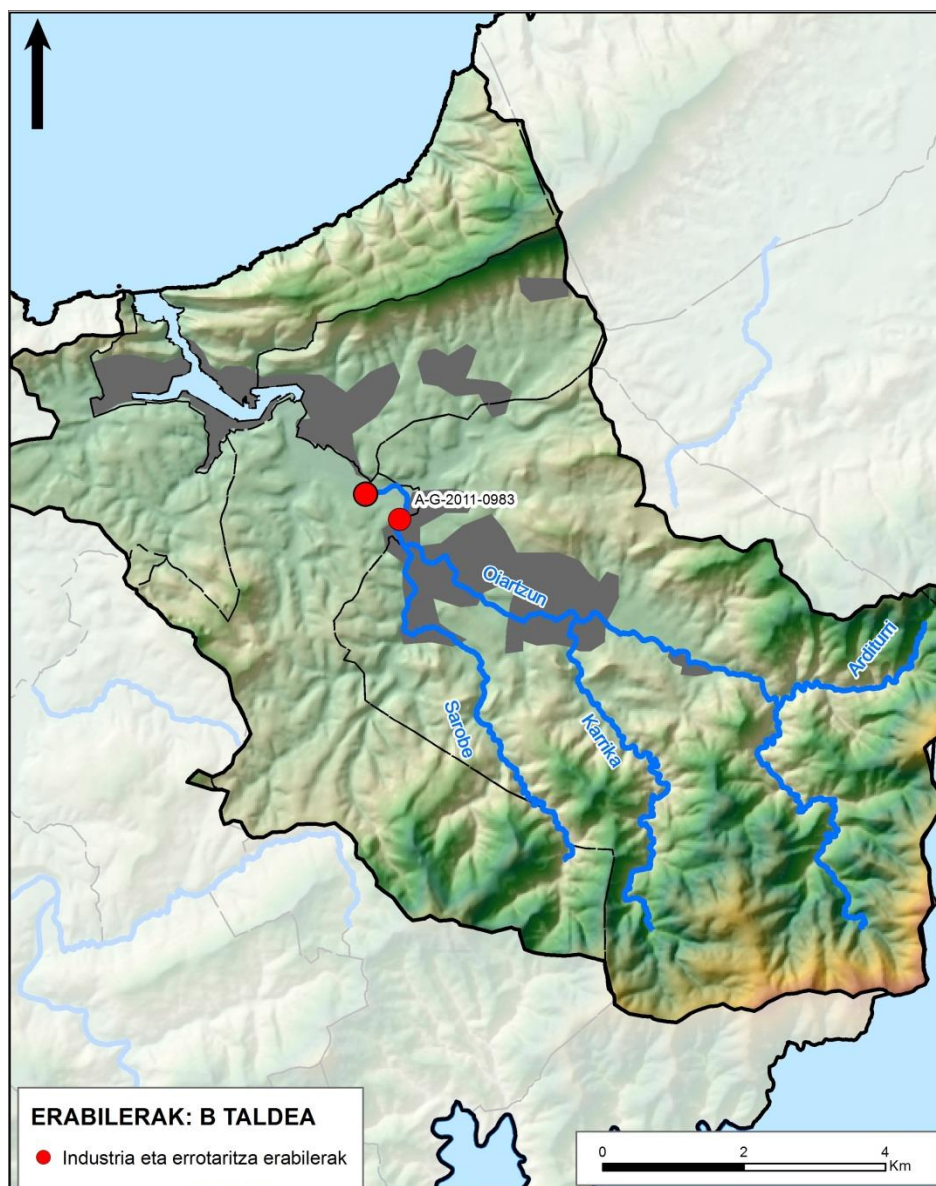
Horrela, hitzarmenerako aprobetxamenduak bi taldetan sailkatu dira. **A taldeko** aprobetxamenduak garrantzi txikikoak edo emari ekologikoak eraginkortasunez ezartzeko arazo handirik emango ez luketenak dira. Hala ere, kasu batzuetan, beharrezko gailuak jarri beharko dira, harguneetatik behera emariak errespetatu ahal izateko. Aldiz, **B taldeko** aprobetxamenduen kasuan, emari ekologikoak ezartzeak, kasu batzuetan, uraren erabileran mugaketa esanguratsuak eragin litzake eta, beraz, ingurumen-helburuak betetzean eragin handiena izan lezaketen aprobetxamenduak izango dira.

Jarraian, A eta B taldeetako aprobetxamenduen aurretiazko sailkapenaren emaitzak bildu dira, baita azterlan-esparruan Hitzartze Prozesu honen xede diren aprobetxamenduen egungo ur-erabilerei dagozkien ondorioak ere.

### 3.2. Ur-aprobetxamenduen sailkapena (A eta B taldeak)

Aurreko atalean adierazitakoari jarraiki, hitzarmena gauzatzeko 154 aprobetxamenduetatik 153 aprobetxamendu A taldean txertatu dira, eta bakarra B taldean. Horretarako, dokumentu honetako 4. atalean xehetasunez azaldutako irizpideak aplikatu dira.

I eta II. Eranskinetan bi taldeei dagozkien ur-aprobetxamenduak bildu dira eta 3. irudian B taldeko ur-aprobetxamenduen harguneen kokapena erakusten da, horien erabilera zehaztuz.



3. irudia.- B taldeko ur-aprobetxamenduen harguneen kokapena.

### 3.3. Uraren erabileren ezaugarriak

Uraren erabilerei dagokienez, atal honetan datu esanguratsuenak (ezarritako emari ekologikoak, emandako bolumenak, kontsumo-erabilerak eta kontsumorako ez direnak, uraren helmuga, etab.) laburbildu dira, batez ere, aprobetxamendu esanguratsuenak eta B taldean txertatu direnak.

#### **Emakida-tituluan ezarritako emari ekologikoa**

A eta B taldeetan txertatutako 154 aprobetxamenduetatik, % 5ek baino ez zituen zehaztuta emari ekologiko zehatzak emakida-tituluan (8 aprobetxamenduk) eta 4 aprobetxamenduk berriz, ingurumen-emarien errespetuari buruzko aurreikuspen orokorrak zituzten. Aprobetxamendu horiek taula honetan bildutakoak dira, letra lodian markatutakoak B taldekoak izanik.

Emari ekologikoen erregimena ezartzeko Hitzartze Prozesua  
Kantauri Ekialdeko Demarkazio Hidrografikoa. EAEko Barne Arroen Eremua

ESPEDIENTEA	GAIA	TITULARRA	EMARI EKOLOGIKOA (EMAKIDA-TITULUA) (l/s)			GUTXIENEO EMARI EKOLOGIKOA (PHaren arabera) (l/s)			
			UR ASKOKOAK	TARTEKO URAK	UR GUTXIKOAK	UR ASKOKOAK	TARTEKO URAK	UR GUTXIKOAK	
A-G-2011-0098	Izengabeko iturburuko eta Santander errekastoko 60 l/min bat-bateko gehienezko emariaren ur-aprobetxamendua, etxe eta ureztatze erabileretarako. Oiartzun (Gipuzkoa)	Josefa Camio Echenagusia	1	1	1	0,8	0,6	0,4	
A-G-2011-0184	Elortz edo Zuaznabar ibaiko 24 m <sup>3</sup> eguneko gehienezko bolumenaren ur-aprobetxamendua, hozte erabilerarako. Oiartzun (Gipuzkoa)	Industrias Tajo S.Koop.	181	146	43	172	124	92	
A-G-2011-0433	Martusanegiko, Kalorregi, Olabarri, Tokipolita eta Basaunza ibaietako 400 l/s ur-aprobetxamendua, energia elektrikoa ekoizteko. Masustanegiko zentrala. Oiartzun (Gipuzkoa)	Esteban Andueza Sarratea	85 l/s. Emari hauek bikoiztu egingo dira azaro, abendu eta urtarrilean zehar.				14,8	11,2	7,8
							4	3	2,2
							1,7	1,3	0,9
							3,6	2,7	2,0
							1,9	1,4	1,0
A-G-2011-0983	<b>La Fanderia ubidetik, Oarso ibaitik eta Gabierrota uretan behera datorren 230 l/s ur-aprobetxamendua, industria-erabilerarako, errozaritza eta paper fabrikarako. Errenteria (Gipuzkoa)</b>	<b>La Fanderia erabiltzaile en elkarte (Errenteriako Udala eta Papresa, S.A.)</b>	575	290	90	610	449	333	
			-	-	-	708	521	387	
A-G-2011-1402	Oiartzun ibaiko 6 l/s ur-aprobetxamendua, industria eta hozte erabileretarako. Oiartzun (Gipuzkoa)	Asea Brown Boveri, S.A. Automation Products-Fábrica Niessen	632	270	87	607	446	331	
A-G-2011-1599	Monte Arkale erreka 0,25 l/s ur-aprobetxamendua, etxe-erabilerarako eta igerilekuen ura berritzeko.	Ángel Susperregui Uranga	2,4	2,4	2,4	1,0	0,7	0,5	
A-G-2011-2049	Ur publikoko 1.329 m <sup>3</sup> urteko bolumena duen ur aprobetxamendua, Antxulo errekastotik datorren 4,5 l/min-ko bat-bateko gehienezko emaria duena, etxe, abeltzaintza eta ureztatze erabileretarako. Errenteria (Gipuzkoa)	Eusebia Zabala Zapirain	1,2	1,2	1,2	6	4,4	3,2	
A-G-2011-2066	Karrika ibaiko 5 l/s bat-bateko gehienezko emaria neguko hilabeteetan (1,6 l/s batez besteko emaria), angula-haztegirako. Oiartzun (Gipuzkoa)	Ignacio Azpiroz Alsua	48	48	48	111	82	61	
A-G-2011-0205	Erleetako Laskoko iturburuko 1,52 m <sup>3</sup> eguneko gehienezko emariaren ur-aprobetxamendua, etxe eta abeltzaintza erabileretarako. Errenteria (Gipuzkoa)	Oihan Lizaso Elgarresta	Iturburuan dagoen emariaren herena errespetatu beharko da.			0,3	0,2	0,1	
A-G-2011-0027	Ergoien auzoan dagoen Burkondo iturburuko 0,078 l/s ur-aprobetxamendua, etxe, abeltzaintza eta ureztatze erabileretarako.	Burkondo iturburuko erabiltzaileen elkarte	Momentu oro mantendu behar den ingurumen-gutxieneko emaria, dagoen emariaren edo momentu bakoitzean iturburuan dagoenaren herena izango da eta hartu gabe jariatzen utziko da.			0,2	0,2	0,1	
A-G-2011-0178	Celedonio eta Materialputzu iturburuetako 1,9 l/min bat-bateko gehienezko	José Javier Iriarte	Hargune-puntutik uretan behera emari jarria ibili beharko da errekan.			0,7	0,5	0,4	

ESPEDIENTEA	GAIA	TITULARRA	EMARI EKOLOGIKOA (EMAKIDA-TITULUA) (l/s)			GUTXIENKO EMARI EKOLOGIKOA (PHaren arabera) (l/s)		
			UR ASKOKOAK	TARTEKO URAK	UR GUTXIKOAK	UR ASKOKOAK	TARTEKO URAK	UR GUTXIKOAK
	emariaren ur-aprobetxamendua, abeltzaintza erabilerarako. Errenteria (Gipuzkoa)	Michelena				0,7	0,5	0,4
A-G-2011-0188	Goiko Iturria errekastoko eguneko gehienezko bolumenaren 0,91 m <sup>3</sup> ur-aprobetxamendua, etxe eta abeltzaintza erabileretarako. Oiartzun (Gipuzkoa)	Miguel María Aizpeolea Aldasoro		Hargune-puntutik uretan behera emari jarioa ibili beharko da errekan.		0,2	0,2	0,1

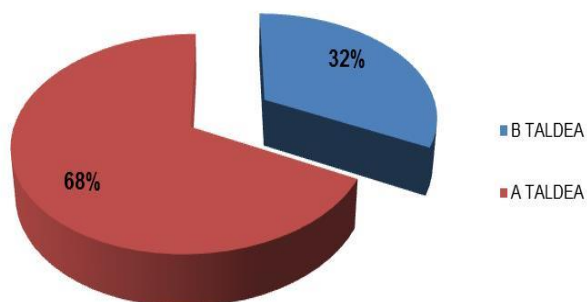
2. taula.- Emakida-tituluetan adierazitako emari ekologikoak (letra lodiz B taldean txertatutako aprobetxamenduak daude).

### **Emandako bolumena**

Emandako bolumena emakida-tituluko funtsezko elementuetako bat da. Halaber, funtsezko datua da aprobetxamenduek ingurumen-helburuak betetzean duten eragina edo emari ekologikoen erregimena ezartzeak uraren erabileren gainean izango dituen ondorioak aztertzerakoan.

A eta B taldeen barruan dauden 154 aprobetxamenduei emandako ur-bolumena urteko 22,19 hm<sup>3</sup>-koa da. Guztizko horretatik, % 32a B taldeko aprobetxamendu bakarrari dagokio eta gainontzeko % 68a (urteko 14,99 hm<sup>3</sup>) A taldeko 153 aprobetxamenduen artean banatzen da (4. irudia).

### **EMANDAKO BOLUMEN GUTZIZKOA**



4. irudia.- A eta B taldeetako aprobetxamenduei emandako guztizko bolumena.

3. irudian B taldean txertatutako aprobetxamenduaren harguneen kokapena eta erabilera nagusiak jasotzen dira: batetik, kontsumorako ez den erabilera, hots, erabilera museistikoa ("La Fandería" errota); eta bestetik, kontsumorako erabilera, hots, erabilera industrialia.

## **4. Emakida-informazioa aztertzean aprobetxamenduak sailkatzeko irizpideak**

Atal honetan aprobetxamenduak sailkatzeko irizpideak biltzen dira, emari ekologikoaren erregimena ezartzeak izango lituzkeen eraginen arabera eta ur-masen eta babestutako guneen ingurumen-helburuak betetzean izan lezakeen eraginaren arabera.

Aprobetxamenduak aztertzeke jarraian aipatzen diren berariazko irizpideak aplikatu dira, baita "Dibulgazio-dokumentua"-ren 3.6.2 eta 3.6.3 ataletan aipatutako irizpide orokorrak ere. Azterlan horren emaitza emakidak A eta B taldeetan sailkatzea izan da.

3.1 atalean adierazten den moduan, A taldeko aprobetxamenduak, hasiera batean, emari ekologikoen erregimenarekin bateragarriak dira, hau da, ez da aurreikusten emari horiek eraginkortasunez ezartzeko arazorik egongo denik. B taldeko aprobetxamenduen kasuan,

aldiz, emari ekologikoen erregimenak ezartzerakoan zailtasunak aurki daitezke, batik bat, uraren erabileretan eragin ditzaketen mugaketa garrantzitsuengatik, hargune edo erregulaziorako azpiegiturak egokitzeko ager daitezkeen zailtasun teknikoengatik, etab. Gainera, B taldeko aprobetxamendu horiek dira ur-masa eta babestutako guneen ingurumen-helburuak betetzean eragin handiena izan dezaketenak.

Oiartzun UHren esparruan erabilitako berariazko irizpideak honako hauek dira:

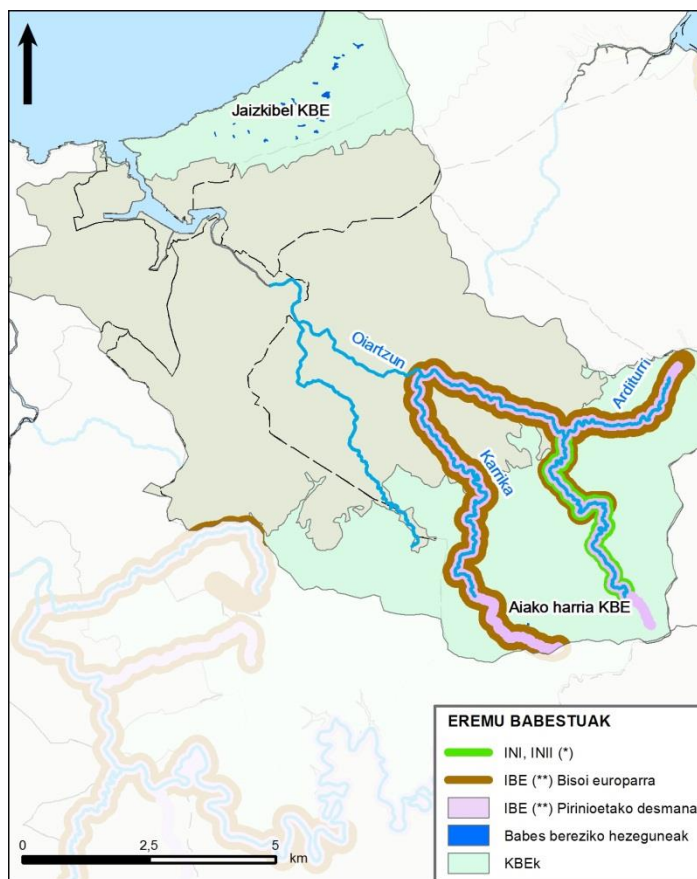
**Lehenengo irizpidea:** *Ramsar Hitzarmenaren* arabera, *Natura 2000 Sarean* edo Nazioarteko garrantziko hezeguneen zerrendan dauden kokapen edo atxikipen-guneak.

Oiartzun UHren esparruak *Natura 2000 Sarean* eta Plan Hidrologikoaren Eremu Babestuen Erregistroan sartuta dauden guneak jasotzen ditu; hain zuzen ere, Kontserbazio Bereziko Eremu bezala izendatutakoak: Jaizkibel (ES2120017) eta Aiako Harria (ES2120016).

**Bigarren irizpidea:** Eremu Babestuen Erregistroko beste gune batzuetako aprobetxamenduen kokapen edo eragina: hezeguneak, ibai-erreserba naturalak eta natura- edo ingurumen-intereseko zatiak eta espezie mehatxatuen interes bereziko eremuak bezalako beste batzuk, e.a.

Oiartzun UHn babes bereziko zenbait hezegune daude; zehazki, Jaizkibelgo eremu higraturbosoak (B1G5\_01tik B1G5\_07ra eta B1G5\_09tik B1G5\_23ra) eta Biandizko putzua (B3G2). Horrez gain, ingurumen intereseko ibai-tarte bat dago Oiartzun 5-6an. Azkenik, espezie mehatxatuen interes bereziko eremuei dagokienez, aipatzekoak ditugu bisoi europearrarena (Karrika 1 eta 2, Oiartzun 2, 3, 4 eta 5 eta Arditurri 1 eta 2 tarteetan) eta Pirinioetako desmanarena (Karrika 1 eta 2, Oiartzun 2, 3, 4, 5 eta 6 eta Arditurri 1 eta 2 tarteetan).

Hurrengo irudian bildu dira Oiartzun UHko eremu babestuak.



5. irudia.- Oiztun Unitate Hidrologikoko eremu babestuak: (\*) INI Interes naturaleko ibai-tarteak; INII Ingurumeneko natur interesa duten ibai-tarteak; (\*\*\*) IBE Interes bereziko eremuak

### **Hirugarren irizpidea:** Urteko bolumenak eta emakida-tituluei emandako emariak.

Hirugarren irizpide hau erabakigarria da emaria prozesu ekologikoen faktore antolatzaileetako den unetik, eta, beraz, emarien erregimenean aldaketak egiteak ekosistemaren egoeran eta kontserbazioan eragin handia izan dezake. Halaber, funtsezko datua da, ingurumen-helburuak betetzean aprobetxamenduek duten eraginaz gain, uraren erabileren gainean emari ekologikoen erregimena ezartzeak izan ditzakeen eraginak aztertzeke ere.

Hirugarren atalean aipatu den moduan, emakida-informazioa bildu eta hautatutakoan, hitzarmenerako 154 aprobetxamendu identifikatu dira. Aprobetxamendu horietan emandako ur-bolumena, guztira, urteko 22,19 hm<sup>3</sup>-koa da, eta horren % 58 kontsumorako ez diren erabileretarako da.

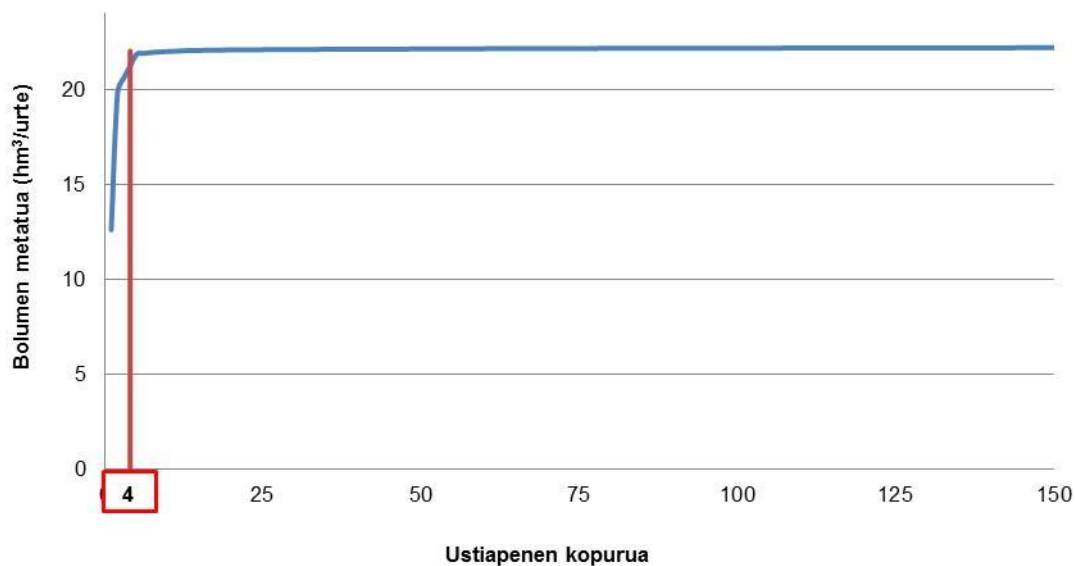
Irizpide hau aplikatzeko, azterketa bat egin da. Azterketa honi esker, kalkulu global baten bitartez, aprobetxamenduei emandako guztizko bolumena kontuan hartuta, arroaren punturik baxuenari dagokion emari ekologikoaren balioaren (ur gutxiko modulua) % 10a gainditzen ez duten garrantzi gutxiko aprobetxamenduak identifikatu ahal izan dira. Hau da, aprobetxamendu horietatik hartuko litzatekeen ur kantitatea hain da txikia, ez litzatekeela 42 l/s-ra, aipatutako % 10ari dagokion baliora, iritsiko. Horretarako, aurrez, emari txikienetik handienera ordenatu dira aprobetxamenduak.



Egindako azterketatik 150 aprobetxamendu lortu dira. Aprobetxamendu horiek, behin-behinekoz, A taldearen barnean txertatu dira, "eragin" bateratua, emandako ur-bolumenaren arabera, garrantzi txikikoa baita. Gainerako 4 aprobetxamenduak, B taldean txertatuko lirateke, emaria eta bolumena, hasiera batean, esanguratsua litzatekeelako.

Honako irudi honek hirugarren irizpide hau abiapuntu hartuta egindako azterketaren emaitzak biltzen ditu. Horrela, 154 aprobetxamenduetatik, 4k urteko 21,22 hm<sup>3</sup>-ko bolumena osatzen dute. Gainerakoek, 150 aprobetxamenduek, alegia, urtean 0,97 hm<sup>3</sup>-ko emandako guztizko bolumena lukete, arroaren punturik baxuenean, ur gutxiko moduluan, emari ekologikoaren % 10eko kopurutik oso hurbil dagoena.

### Emandako bolumena, metatuta



6. irudia.- Bolumen metatua, hitzartutako emakiden kopuruaren arabera

**Laugarren irizpidea:** Ur-masen egoera ekologikoa eta ingurumen-helburuak.

Irizpide honen arabera, egoera onean dauden ur-masak lehenetsiko dira degradazioa ekidite aldera. Oihartzun UHren esparruan, ur-masa guztiek egoera ekologiko "eskasa" dute.

**Beste batzuk:** Kasu zehatz batzuetan, salbuespenez bada ere, baliabide-eskaera ereduak erabili dira, hargune zehatz batek ezarritako emari ekologikoen erregimenean eraginik duen baloratzeko.

Azkenik, aurreko irizpideez gain, kontuan hartu beharreko faktoreen artean aintzat hartu dira, besteak beste: kontsumo-erabilerarako diren ala ez, ura zein erabilera motara bideratuko den (herri-, etxe-, industria-, energia-, nekazaritza- eta abeltzaintza-hornidurarako, etab.) eta, instalazio hidroelektriko eta erroten kasuan, gerta daitekeen ekoizpenaren murrizpena.

Hortaz, aurreko irizpideak kontuan hartuta aprobetxamendu guztiak aztertu ostean, 153 aprobetxamendu txertatu dira A taldean (I. Eranskina) eta aprobetxamendu bakarra B taldean (II. Eranskina).

## 5. Kontsulta publiko eta parte-hartze aktiboko faseen emaitzak

Uraren erabileraren inguruko informazio guztia ezagutu, hautatu, aztertu eta aprobetxamenduen hasierako sailkapena (A eta B taldeak) egin ostean, kontsulta publiko eta parte-hartze aktiboko faseei eman zaie hasiera. Oiartzun Unitate Hidrologikoaren “*Kontsulta publikoaren eta parte-hartze aktiboaren eranskina*” deituriko dokumentuak prozesu horien azalpen xehea jasotzen du, baita horien emaitzazko dokumentazio guztia ere. Dokumentu hori URAREN webgunean publikoarentzat eskuragarri jarri da.

Kontsulta publikoaren fasean ez da jaso Oiartzun UHN eraginik izan zezakeen idatzi edo iradokizunik.

Parte-hartze aktiboari dagokionez, hasieran B taldean txertatutako aprobetxamendu (paper-fabrika eta errota) bakarraren inguruan eskuragarri zegoen informazio guztia aztertu, bateragarritasun azterketa espezifikoko bat egin eta titularrekin hainbat bilera egin ostean, A-G-2011-0983 erreferentziadun ur-aprobetxamenduaren kasuan “*Emari ekologikoen erregimena ezartzeko kudeaketa-plana*” adostu zen. Azkenik, aprobetxamenduaren titularrei errespetatu beharreko emari ekologikoak jakinarazi zaizkie, Hitzartze Prozesua amaitutzat emanez.

## 6. Ezartze Planerako eta Kudeaketa Malgurako proposamenak

“*Dibulgazio-dokumentua*”-ren 3.4. atalean azaltzen den bezala, EEEn errespetuak aprobetxamenduen ur-erabileretan eragina izan zezakeela aurreikusi zen kasuetan, edota aprobetxamendu horiek ingurumen-helburuak betetzerakoan eragin handiagoa izan zezaketela aurreikusten zen kasuetan, beharrezkoa da indarrean dauden emakideen eta emari ekologikoen arteko bateragarritasuna erdiesten lagunduko duten alternatibak garatzea. Aprobetxamendu horiek, orokorki, B taldeak sailkatu dira eta dokumentu honen II. Eranskinean jasotzen dira.

Aldez aurretik, gogoratu behar da Hitzartze Prozesua garatzeko hainbat alderdi hartu behar direla kontuan; alde batetik, ur-erabilerak, eta bestetik, emakida erregimenak eta jardunbide egokiak. Elementu horiek dira alternatiba ezberdinen azterketa gidatu beharko luketenak, bereziki, arazo konplexuenen kasuan.

Oiartzun UHNren esparruan, B taldeko aprobetxamenduari dagozkion arazoak industria-erabilerarako La Fanderia eta Gabierrota harguneetatik 230 l/s-ko ur-aprobetxamendura mugatzen dira.

Aurreko guztia kontuan hartuz, eskuragarri zegoen informazio guztiarekin A-G-2011-0983 erreferentziadun aprobetxamenduaren egoera aztertu eta emakidaren titularrekin hainbat bilera egin dira. Bilera horien ondorioz, emari ekologikoen erregimenaren ezarpena errazteko helburuarekin, akordio ezberdinak erdietsi dira. Akordio horiek “*Fanderia erabiltzaileen erkidegoari emandako aprobetxamenduan emari ekologikoen erregimena ezartzeko kudeaketa-plana*” delako dokumentuan islatu dira eta URAREN webgunean dagoen Oiartzun UHNko “*Kontsulta publikoaren eta parte-hartze aktiboaren eranskina*” deritzon dokumentuaren II Eranskinean kontsulta daitezke.

Alde batetik, harguneetan **errespetatu beharreko emari ekologikoak indarrean dagoen Plan Hidrologikoan zehazten direnak izango direla** adostu dute bi alderdiek. Era

berean, URAk eginiko bateragarritasun-azterlanean jasotzen den bezala, uraren erabileren eta emari ekologikoen arteko bateragarritasuna erabat bermatuta ez dagoenez, dauden ziurgabetasunak murriztu eta konponbideak bilatuko dituen **kudeaketa-plan** bat garatzeko beharra nabarmentzen da. Aipatutako planak **azterketa- eta jarraipen-aldi bat (2017-2021)** ezartzea jasotzen du. Aldi horretan zehar, zehaztasun gehiagoko azterketak eta egoeraren jarraipen espezifikagoa egingo da, ubide osoa berrikusi eta hobetzen den aldi berean. Gainera, Fanderiako hargunean emari ekologikoen erregimenaren erabateko errespetua eskatuko da. Gabierrotako hargunetik ibaian behera, aldiz, emari ekologikoen erabateko errespetua posible ez denean, jardunbide egokiekin bat datorren emaria errespetatzea eskatuko da, hau Itsas-lehorreko jabari publikoan kokatuta baitago.

Azkenik, bi aldeek bilerak egingo dituzte bi urtean behin emaitzak eta egoeraren bilakaera aztertzeko helburuarekin.

## 7. Ondorioak

Oiartzun UHN, Hitzartze Prozesuaren esparruan, emakida-informazioa aztertzean, uraren egungo erabilerak, emakida-erregimena eta jardunbide egokiak hartu dira kontuan. Halaber, indarrean zeuden emakideen eta emari ekologikoen erregimenen arteko bateragarritasuna lortzeko, azterketa-esparruaren eta emandako ur-aprobetxamenduen ezaugarriak aztertu dira, baita lehen zikloko Plan Hidrologikoaren (400/2013 ED) inguruko informazioa ere (baliabideak, eskariak, emari ekologikoak, etab.). Identifikatutako arazo ezberdinen arabera, proposamen ezberdinak luzatu dira, ur-aprobetxamenduen eta emari ekologikoen arteko bateragarritasuna lortzeko helburuarekin.

Helburu den bateragarritasun hori lortze aldera, kontsulta publiko eta parte-hartze aktiboko prozesuak garatu dira. Kasu honetan, B taldean txertatutako aprobetxamenduaren titularrekin hainbat bilera egin dira, azkenean, ur-aprobetxamendu horretan emari ekologikoen erregimena ezartzeko kudeaketa-plan bat adostuz.

Laburbilduz, indarrean dauden emakideetan 400/2013 Errege Dekretuaren 15. artikulua betez emari ekologikoen erregimena ezartzeko garatzen ari den Hitzartze Prozesuaren emaitza modura, ur-aprobetxamenduek ondorengo emari ekologikoen erregimenak eta preskripzioak hartu beharko dituzte kontuan:

### 7.1. A taldearen baitako ur-aprobetxamenduak

- a) Hargunetik edo harguneetatik ibaian behera dagoen puntuak aprobetxamenduek errespetatu beharreko emari ekologikoak indarrean dagoen Plan Hidrologikoan ezarritakoak izango dira; gaur egun, dokumentu honen lehenengo taulan jasotakuak aplikatuz lortutakoak. Taula horretan aintzat hartutako azaleko ur-masa guztien beheko muturrari dagozkion gutxieneko emari ekologikoak biltzen dira (ikus dokumentu honen 1. taula eta 2. irudia).
- b) Dokumentu honen lehenengo taulan agertzen diren puntuekin bat ez datozen kasuetan, harguneetan bermatu beharreko emari ekologikoen zehaztapena indarrean dagoen Plan Hidrologikoaren Araudian ezarritako arauak jarraiki egingo da. Gaur egungo Araudiak 4 kasu biltzen ditu, emari ekologikoak zehaztuta dauden puntuei dagokienez harguneen kokapenaren arabera edo azaleko urak partzialki edo osorik lurrazalean urperatu daitezkeen iturburu eta guneen arabera.

- c) Aurreko hori aplikatzeko eta A taldeko aprobetxamenduen tituludunei dagozkien harguneetan errespetatu behar dituzten emari ekologikoen erregimenaren berri emateko, Hitzartze Prozesu honetan zehar aplikazio informatiko bat garatu da. Hau, URAREN [webgunean](#) publikoarentzat eskuragarri jarri da. Aplikazio honi esker, GIS bisorearen bidez, hargunearen kokapena abiapuntutzat hartuta, modulu ezberdinetarako (ur gutxi, ur ertaineko eta ur askoko modulueterako) eta ohiko egoera hidrokologikorako, zein deklaraturako lehorreagatik larrialdi-egoerarako emari ekologikoen erregimenaren balioen berri ematen da. Tresna honen bitartez, aprobetxamenduen titularrek beren hargunak koka ditzakete kontsultarako hainbat aukera erabilita (udalerri, gunea, erreka, UTM koordenatuak) eta errespetatu beharreko gutxieneko emari ekologikoen berri izango dute. Bisore honetan daude beraz kontsultatzeko jarraibideak.
- d) A taldean txertaturako Oihartzun UHren esparruko ur-aprobetxamenduetan Hitzartze Prozesua amaitu eta gehienez 6 hilabeteko epean, titularrak eginda izan beharko ditu gutxieneko emari ekologiko horiek bete daitezkeen beharrezko jarduketak, baldin eta titularrak epea luzatu zaion jakinarazpenik jaso ez badu, betiere.

## 7.2. B taldearen baitako ur-aprobetxamenduak

- a) Hargunetik edo harguneetatik ibaian behera dagoen dagoen puntuan aprobetxamenduek errespetatu beharreko emari ekologikoak dokumentu honetako II. Eranskinean aipaturakoak dira.
  - b) Aprobetxamendu bakoitzaren Ezartze-Planaren preskripzioei dagokienez, dokumentu honen 6. atalean adierazitakoa ezarriko da. Bertan biltzen dira B taldeko aprobetxamenduei dagokien arazoentzako proposamenak. Helburua indarrean dauden eskubideen eta emari ekologikoen ezarpenaren arteko bateragarritasuna lortzea da.
  - c) Halaber, gutxieneko emari ekologikoak errespetatze aldera hargunak egoki daitezkeen gehieneko epea dagokion kudeaketa-planak ezarriko du; horrelakorik ezean, delako aprobetxamenduaren Hitzartze Prozesuari amaiera ematen dion ebazpenak.
-

## I. ERANSKINA: A taldean sailkatutako ur-aprobetxamenduen zerrenda.

Zk.	ESPEDIENTE ERREFERENTZIA	GEHIENEZKO EMARIA (l/s)	BATEZ BESTEKO EMARIA (l/s)	IBAIA	ERABILERA	TITULARRA	UDALERRIA
1	A-G-2011-1812	0,165	0,098	Kutarro-Iturri (Pekin edo Loidi erreka) 2	Nekazaritza eta abeltzaintzarako (ureztatze-erabilera kanpo), herri-hornidurarako, nekazaritzako lurak ureztatzeko	Gorrotxategi Anaiak elkarte	Donostia / San Sebastián
		0,165	0,098	Kutarro-Iturri (Pekin edo Loidi erreka) 3	Nekazaritza eta abeltzaintzarako (ureztatze-erabilera kanpo), herri-hornidurarako, nekazaritzako lurak ureztatzeko		Donostia / San Sebastián
		0,165	0,098	Kutarro-Iturri (Pekin edo Loidi) 1	Nekazaritza eta abeltzaintzarako (ureztatze-erabilera kanpo), herri-hornidurarako, nekazaritzako lurak ureztatzeko		Donostia / San Sebastián
2	A-G-2011-0107	0,490	0,060	Morrontxo	Nekazaritzako lurak ureztatzeko	Luis Gorrochategui Lizarralde	Erreterria
3	A-G-2011-0144	0,033	0,018	Iturburua	Nekazaritza eta abeltzaintzarako (ureztatze-erabilera kanpo), herri-hornidurarako, nekazaritzako lurak ureztatzeko	Patxi Joseba Azpiazu Sarasola	Erreterria
4	A-G-2011-0178	0,030	0,030	Celedonio iturburua	Nekazaritza eta abeltzaintzarako (ureztatze-erabilera kanpo)	José Javier Iriarte Michelena	Erreterria
		0,030	0,030	Materialputzu iturburua	Nekazaritza eta abeltzaintzarako (ureztatze-erabilera kanpo)		Erreterria
5	A-G-2011-0185	0,008	0,008	Celedonia erreka eta Materialputzu	Nekazaritza eta abeltzaintzarako (ureztatze-erabilera kanpo)	José Manuel Somoza Barreiro	Erreterria
6	A-G-2011-0205	0,018	0,012	Erleetako Kaskoko	Nekazaritza eta abeltzaintzarako (ureztatze-erabilera kanpo), herri-hornidurarako	Oihan Lizaso Elgarresta	Erreterria
7	A-G-2011-1198	0,500	-	Beko-Erreka (Pekin edo Loidi)	Nekazaritza eta abeltzaintzarako (ureztatze-erabilera kanpo)	José Rodríguez-Sierra López	Erreterria
8	A-G-2011-1453	0,150	-	Barin	Herri-hornidurarako, nekazaritzako lurak ureztatzeko	Julián Lasarte Oyarzabal	Erreterria
		0,050	-	Baringo-Zelaia	Herri-hornidurarako, nekazaritzako lurak ureztatzeko		Erreterria
9	A-G-2011-1822	0,020	0,020	Putzua	Nekazaritza eta abeltzaintzarako (ureztatze-erabilera kanpo), herri-hornidurarako	Salvador Zapirain Elgarresta	Erreterria
10	A-G-2011-2049	0,075	0,042	Antxulo	Nekazaritza eta abeltzaintzarako (ureztatze-erabilera kanpo), herri-hornidurarako, nekazaritzako lurak ureztatzeko	Eusebia Zabala Zapirain	Erreterria
11	A-G-2011-4254	0,050	0,050	6242 Iturri Zulo iturburua	Nekazaritza eta abeltzaintzarako (ureztatze-erabilera kanpo), herri-hornidurarako	José Larburu Odriozola	Erreterria
12	A-G-2011-5004	0,012	0,012	6238 Erdiko Etxea iturburua	Herri-hornidurarako	José Antonio Berrondo Carrera	Erreterria

Zk.	ESPEDIENTE ERREFERENTZIA	GEHIENEZKO EMARIA (l/s)	BATEZ BESTEKO EMARIA (l/s)	IBAIA	ERABILERA	TITULARRA	UDALERRIA
13	A-G-2011-5005	0,017	0,017	6245 Santa Engracia Abajo iturburua	Herri-hornidurarako	José Eguilegor Portugal	Errenteria
14	A-G-2011-5006	0,017	0,017	6244 Santa Engracia Arriba iturburua	Herri-hornidurarako	José Eguilegor Portugal	Errenteria
15	A-G-2011-5007	0,017	0,017	6234 Iturri Txoko iturburua	Herri-hornidurarako	Manuel Goñi Artola	Errenteria
16	A-G-2011-0069	1,00	-	6874 Gurutze iturburua	Nekazaritza eta abeltzaintzarako (ureztatze-erabilera kanpo), herri-hornidurarako, nekazaritzako lurak ureztatzeko	Nicolas Ugarte Gurutze	Lezo
17	A-G-2011-1823	0,106	0,106	---	Nekazaritza eta abeltzaintzarako (ureztatze-erabilera kanpo), herri-hornidurarako	Ferrenea elkartea	Lezo
		0,106	0,106	---	Nekazaritza eta abeltzaintzarako (ureztatze-erabilera kanpo), herri-hornidurarako		Lezo
		0,106	0,106	---	Nekazaritza eta abeltzaintzarako (ureztatze-erabilera kanpo), herri-hornidurarako		Lezo
		0,106	0,106	---	Nekazaritza eta abeltzaintzarako (ureztatze-erabilera kanpo), herri-hornidurarako		Lezo
18	A-G-2011-0027	0,078	0,045	Burkondo	Nekazaritza eta abeltzaintzarako (ureztatze-erabilera kanpo), herri-hornidurarako, nekazaritzako lurak ureztatzeko	Burkondo elkartea	Oiartzun
19	A-G-2011-0071	-	0,060	6848 Gaztelu-iturria iturburua	Nekazaritza eta abeltzaintzarako (ureztatze-erabilera kanpo), herri-hornidurarako, nekazaritzako lurak ureztatzeko	Joseba Koldo Murguondo Galdona	Oiartzun
20	A-G-2011-0092	0,095	0,056	San Pedro I iturburua	Nekazaritza eta abeltzaintzarako (ureztatze-erabilera kanpo), herri-hornidurarako, nekazaritzako lurak ureztatzeko	San Pedro I eta II elkartea	Oiartzun
		0,095	0,056	San Pedro II iturburua	Nekazaritza eta abeltzaintzarako (ureztatze-erabilera kanpo), herri-hornidurarako, nekazaritzako lurak ureztatzeko		Oiartzun
21	A-G-2011-0098	1,000	0,076	Iturburua	Herri-hornidurarako, nekazaritzako lurak ureztatzeko	Josefa Camio Echenagusia	Oiartzun
		1,000	0,076	Santander	Herri-hornidurarako, nekazaritzako lurak ureztatzeko		Oiartzun
22	A-G-2011-0115	0,011	0,011	Iruiturrieta iturburua	Nekazaritza eta abeltzaintzarako (ureztatze-erabilera kanpo)	Oiartzungo udala	Oiartzun
23	A-G-2011-0121	0,011	0,011	Artasoro	Herri-hornidurarako	Oiartzungo udala	Oiartzun
24	A-G-2011-0134	0,180	0,180	Iturburua	Nekazaritza eta abeltzaintzarako (ureztatze-erabilera kanpo), herri-hornidurarako, nekazaritzako lurak ureztatzeko	Gorintzulo Berri-Guardiko Lepoa elkartea	Oiartzun

Emari ekologikoen erregimena ezartzeko Hitzartze Prozesua  
Kantauri Ekialdeko Demarkazio Hidrografikoa. EAEko Barne Arroen Eremua

Zk.	ESPEDIENTE ERREFERENTZIA	GEHIENEZKO EMARIA (l/s)	BATEZ BESTEKO EMARIA (l/s)	IBAIA	ERABILERA	TITULARRA	UDALERRIA
25	A-G-2011-0161	-	0,004	Izenik gabe	Herri-hornidurarako	Elena Aguirre Sánchez	Oiartzun
26	A-G-2011-0165	0,036	0,036	Iturburu	Nekazaritza eta abeltzaintzarako (ureztatze-erabilera kanpo), herri-hornidurarako	Estibaliz Odriozola Dominguez	Oiartzun
27	A-G-2011-0184	-	0,165	Sarobe edo Elortz edo Zuazuabar	Industria-erabilerarako	Industrias Tajo S.Koop.	Oiartzun
28	A-G-2011-0188	-	0,010	Goiko iturria	Nekazaritza eta abeltzaintzarako (ureztatze-erabilera kanpo), herri-hornidurarako	Miguel María Aizpeolea Aldasoro	Oiartzun
29	A-G-2011-0413	20	-	Aiendola/ Pendegi	Herri-hornidurarako	Oiartzungo Udala	Oiartzun
30	A-G-2011-0433	400	-	Masustageniko	Energia-erabilerarako	Esteban Andueza Sarratea	Oiartzun
		400	-	Kalorregi	Energia-erabilerarako		Oiartzun
		400	-	Olabarri	Energia-erabilerarako		Oiartzun
		400	-	Tokipolita	Energia-erabilerarako		Oiartzun
		400	-	Basaunza	Energia-erabilerarako		Oiartzun
31	A-G-2011-1156	0,500	-	Lintzin	Industria-erabilerarako	Manufacturas del Caucho y Latex, S.A.	Oiartzun
32	A-G-2011-1261	0,500	-	Aitxola-Erreka	Beste erabilera batzuk	Plácida Echeveste Irastorza	Oiartzun
33	A-G-2011-1402	6,00	1,00	Oiartzun	Industria-erabilerarako	Asea Brown Boveri, S.A. Automation Products-Fábrica Niessen	Oiartzun
34	A-G-2011-1403	25	-	Aiendola/ Pendegi	Herri-hornidurarako	Oiartzungo Udala	Oiartzun
35	A-G-2011-1430	0,500	-	Txikierdi	Nekazaritza eta abeltzaintzarako (ureztatze-erabilera kanpo)	Juan Zanguitu Atucha	Oiartzun
36	A-G-2011-1434	0,020	-	Inrenso	Herri-hornidurarako	Genaro Altuna	Oiartzun
37	A-G-2011-1486	0,56	-	Auztegi	Nekazaritza eta abeltzaintzarako (ureztatze-erabilera kanpo), herri-hornidurarako, nekazaritzako lurak ureztatzeko	Antonio Iragorri Inciarte	Oiartzun
38	A-G-2011-1518	0,216	-	Lantxa-Erreka	Herri-hornidurarako	Oiartzungo udala	Oiartzun
39	A-G-2011-1566	19,50	-	Alzibar edo Karrika / Alzibar	Akuikultura	Angulas y Mariscos Hnos. Mayo, S.L.	Oiartzun
40	A-G-2011-1599	0,083	0,083	Monte Arkale; Trapada iturburu	Herri-hornidurarako	Ángel Susperregui Uranga	Oiartzun
41	A-G-2011-1631	0,006	0,006	---	Beste erabilera batzuk	Alejandro Roteta Yarza	Oiartzun
42	A-G-2011-1756	0,060	-	Babiloniako-Erreka	Nekazaritza eta abeltzaintzarako (ureztatze-erabilera kanpo), beste erabilera batzuk, herri-hornidurarako, nekazaritzako lurak ureztatzeko	Babilonia Elkartea	Oiartzun
		0,060	-	Erreka-Pequeña	Nekazaritza eta abeltzaintzarako (ureztatze-erabilera kanpo), beste erabilera batzuk, herri-hornidurarako, nekazaritzako lurak ureztatzeko		Oiartzun

Zk.	ESPEDIENTE ERREFERENTZIA	GEHIENEZKO EMARIA (l/s)	BATEZ BESTEKO EMARIA (l/s)	IBAIA	ERABILERA	TITULARRA	UDALERRIA
43	A-G-2011-1774	0,060	0,025	---	Nekazaritza eta abeltzaintzarako (ureztatze-erabilera kanpo), nekazaritzako lurak ureztatzeko	José Maya Iragorri	Oiartzun
44	A-G-2011-1775	0,075	0,075	Iturriberri	Nekazaritza eta abeltzaintzarako (ureztatze-erabilera kanpo), herri-hornidurarako	Zelaiburu elkartea	Oiartzun
45	A-G-2011-1852	0,117	0,038	Aldako-Erreka edo Txara	Nekazaritza eta abeltzaintzarako (ureztatze-erabilera kanpo), beste erabilera batzuk, herri-hornidurarako, nekazaritzako lurak ureztatzeko	Manuel Ignacio Arbide Arrieta	Oiartzun
		0,117	0,038	Aldako-Erreka edo Txara	Nekazaritza eta abeltzaintzarako (ureztatze-erabilera kanpo), beste erabilera batzuk, herri-hornidurarako, nekazaritzako lurak ureztatzeko		Oiartzun
46	A-G-2011-2026	0,033	0,033	Oloki-iturria iturburua	Nekazaritza eta abeltzaintzarako (ureztatze-erabilera kanpo)	Milagros San Sebastián Agirre	Oiartzun
47	A-G-2011-2054	0,030	-	Aristizabal iturburua	Nekazaritza eta abeltzaintzarako (ureztatze-erabilera kanpo), herri-hornidurarako	Crisostomo Picabea Inciarte	Oiartzun
48	A-G-2011-2066	5,00	1,60	Karrika	Akuikultura	Ignacio Azpiroz Alsua	Oiartzun
49	A-G-2011-4695	0,004	0,004	6247 Zuazartako Iturria iturburua	Herri-hornidurarako	José Ignacio Abarzuza Eizmendi	Oiartzun
50	A-G-2011-4696	0,017	0,017	6338 Miyura Iturri iturburua	Herri-hornidurarako	Juan Aduriz Maiz	Oiartzun
51	A-G-2011-4697	0,017	0,017	6264 Garañoko Iturria iturburua	Nekazaritza eta abeltzaintzarako (ureztatze-erabilera kanpo), herri-hornidurarako	José María Aduriz Michelena	Oiartzun
52	A-G-2011-4698	0,017	0,017	6296 Anziola iturburua	Nekazaritza eta abeltzaintzarako (ureztatze-erabilera kanpo), herri-hornidurarako	Segundo Aguirrezabala Escudero	Oiartzun
53	A-G-2011-4699	0,017	0,017	6259 Patarreko-Erreka iturburua	Herri-hornidurarako	Juan Aizpurua Mitxelena	Oiartzun
54	A-G-2011-4700	0,009	0,009	6303 Zulatxipi iturburua	Herri-hornidurarako	María Aizpurua Michelena	Oiartzun
55	A-G-2011-4701	0,017	0,017	6357 Olatxeko Iturria iturburua	Herri-hornidurarako	Julián Andueza Tellechea	Oiartzun
56	A-G-2011-4702	0,030	0,030	6315 Markelin Txiki iturburua	Herri-hornidurarako	José Luís Arabolaza Lizarralde	Oiartzun
57	A-G-2011-4703	0,017	0,017	6276 Aixtiburua iturburua	Herri-hornidurarako	Matilde Aramburu Echeveste	Oiartzun
58	A-G-2011-4704	0,017	0,017	6277 Aixtuburu Goiko Sagardikoa iturburua	Herri-hornidurarako	Matilde Aramburu Echeveste	Oiartzun
59	A-G-2011-4705	0,017	0,017	6280 Arditurri iturburua	Herri-hornidurarako	José María Arbelaiz Aramburu	Oiartzun
60	A-G-2011-4706	0,017	0,017	6281 Nequeiturri iturburua	Herri-hornidurarako	José María Arbelaiz Aramburu	Oiartzun
61	A-G-2011-4707	0,009	0,009	6288 Aritz-Ondo iturburua	Nekazaritza eta abeltzaintzarako (ureztatze-erabilera kanpo), herri-hornidurarako	José Manuel Arbelaiz Mendiburu	Oiartzun



Zk.	ESPEDIENTE ERREFERENTZIA	GEHIENEZKO EMARIA (l/s)	BATEZ BESTEKO EMARIA (l/s)	IBAIA	ERABILERA	TITULARRA	UDALERRIA
62	A-G-2011-4708	0,017	0,017	6305 Arkale Zar iturburua	Herri-hornidurarako	Javier Aristizabal Portu	Oiartzun
63	A-G-2011-4709	0,017	0,017	6306 Iturburua	Herri-hornidurarako	Javier Aristizabal Portu	Oiartzun
64	A-G-2011-4710	0,017	0,017	6356 Liñapotzu iturburua	Nekazaritza eta abeltzaintzarako (ureztatze-erabilera kanpo), herri-hornidurarako, nekazaritzako lurak ureztatzeko	Andrés Arruti Artola	Oiartzun
65	A-G-2011-4711	0,004	0,004	6311 Iturburua	Nekazaritza eta abeltzaintzarako (ureztatze-erabilera kanpo), nekazaritzako lurak ureztatzeko	Juan Cruz Artola Irastorza	Oiartzun
66	A-G-2011-4712	0,017	0,017	6347 Ardozko Iturria iturburua	Nekazaritza eta abeltzaintzarako (ureztatze-erabilera kanpo), herri-hornidurarako	Martín Balda Balda	Oiartzun
67	A-G-2011-4713	0,017	0,017	6240 Goiko Zulo iturburua	Herri-hornidurarako	José Antonio Irigoyen Berrondo	Oiartzun
68	A-G-2011-4714	0,014	0,014	6267 Urcabe iturburua	Herri-hornidurarako, nekazaritzako lurak ureztatzeko	José María Brit Michelena	Oiartzun
69	A-G-2011-4715	0,052	0,052	6329 Agorri iturburua	Herri-hornidurarako	Agorri ur-erabiltzaileen elkarte	Oiartzun
70	A-G-2011-4716	0,034	0,034	6345 Olaizmari iturburua	Herri-hornidurarako	Biyok ur-erabiltzaileen elkarte	Oiartzun
71	A-G-2011-4717	0,034	0,034	6313 Bortaneko Iturria iturburua	Herri-hornidurarako	Bortaneko Iturria ur-erabiltzaileen elkarte	Oiartzun
72	A-G-2011-4718	0,069	0,069	6295 Arandaran iturburua	Nekazaritza eta abeltzaintzarako (ureztatze-erabilera kanpo), herri-hornidurarako	Arandaran ur-erabiltzaileen elkarte	Oiartzun
73	A-G-2011-4719	0,090	0,090	6278 Matxinda iturburua	Nekazaritza eta abeltzaintzarako (ureztatze-erabilera kanpo), herri-hornidurarako	Matxinda ur-erabiltzaileen elkarte	Oiartzun
74	A-G-2011-4720	0,050	0,050	6393 Sailpuruiko Iturria iturburua	Nekazaritza eta abeltzaintzarako (ureztatze-erabilera kanpo), herri-hornidurarako	Sailpuruiko Iturria ur-erabiltzaileen elkarte	Oiartzun
75	A-G-2011-4721	0,016	0,016	6341 Satxas Iturri iturburua	Herri-hornidurarako	Satchas Iturri ur-erabiltzaileen elkarte	Oiartzun
76	A-G-2011-4723	0,107	0,107	6405 Goiko-Kazkua iturburua	Nekazaritza eta abeltzaintzarako (ureztatze-erabilera kanpo), herri-hornidurarako, industria-erabilerarako	Ignacio Martiarena Zapirain	Oiartzun
77	A-G-2011-4726	0,011	0,011	6289 Beartzana iturburua	Herri-hornidurarako	Segundo Michelena Andueza	Oiartzun
78	A-G-2011-4727	0,006	0,006	6263 Bordacho iturburua	Nekazaritza eta abeltzaintzarako (ureztatze-erabilera kanpo), herri-hornidurarako	Manuel Michelena Olaciregui	Oiartzun
79	A-G-2011-4728	0,023	0,023	6354 Iturritxoko iturburua	Nekazaritza eta abeltzaintzarako (ureztatze-erabilera kanpo), herri-hornidurarako	Martín Michelena Rivera	Oiartzun
80	A-G-2011-4729	0,067	0,067	6319 Xingurri Erreka iturburua	Nekazaritza eta abeltzaintzarako (ureztatze-erabilera kanpo), herri-hornidurarako	Seiak Bat ur-erabiltzaileen elkarte	Oiartzun
81	A-G-2011-4730	0,067	0,067	6261 Harria iturburua	Nekazaritza eta abeltzaintzarako (ureztatze-erabilera kanpo), herri-hornidurarako	Seiak Bat ur-erabiltzaileen elkarte	Oiartzun

Emari ekologikoen erregimena ezartzeko Hitzartze Prozesua  
Kantauri Ekialdeko Demarkazio Hidrografikoa. EAeko Barne Arroen Eremua

Zk.	ESPEDIENTE ERREFERENTZIA	GEHIENEZKO EMARIA (l/s)	BATEZ BESTEKO EMARIA (l/s)	IBAIA	ERABILERA	TITULARRA	UDALERRIA
82	A-G-2011-4731	0,029	0,029	6352 Tranpa Erreka iturburua	Nekazaritza eta abeltzaintzarako (ureztatze-erabilera kanpo), herri-hornidurarako	Tranpa erreka ur-erabiltzaileen elkarte	Oiartzun
83	A-G-2011-4732	0,030	0,030	6386 Barraka iturburua	Nekazaritza eta abeltzaintzarako (ureztatze-erabilera kanpo), herri-hornidurarako	Txarrondo ur-erabiltzaileen elkarte	Oiartzun
84	A-G-2011-4733	0,010	0,010	6279 Iturburua	Nekazaritza eta abeltzaintzarako (ureztatze-erabilera kanpo)	Sabina Dorronoso Abanz	Oiartzun
85	A-G-2011-4734	0,017	0,017	6300 Eute iturburua	Nekazaritza eta abeltzaintzarako (ureztatze-erabilera kanpo)	Vicente Elicechea Irazu	Oiartzun
86	A-G-2011-4735	0,025	0,025	6293 iturburua 1	Nekazaritza eta abeltzaintzarako (ureztatze-erabilera kanpo), herri-hornidurarako, nekazaritzako lurak ureztatzeko	Vicente Elicechea Irazu	Oiartzun
87	A-G-2011-4736	0,025	0,025	6294 iturburua 2	Nekazaritza eta abeltzaintzarako (ureztatze-erabilera kanpo), herri-hornidurarako, nekazaritzako lurak ureztatzeko	Vicente Elicechea Irazu	Oiartzun
88	A-G-2011-4737	0,006	0,006	6257 iturburua	Nekazaritza eta abeltzaintzarako (ureztatze-erabilera kanpo)	Bautista Elizegui Zapirain	Oiartzun
89	A-G-2011-4738	0,139	0,139	6272 Alzako Iturria iturburua	Nekazaritza eta abeltzaintzarako (ureztatze-erabilera kanpo), nekazaritzako lurak ureztatzeko	Alzako Iturria ur-erabiltzaileen elkarte	Oiartzun
90	A-G-2011-4739	0,005	0,005	6325 iturburua	Nekazaritza eta abeltzaintzarako (ureztatze-erabilera kanpo), herri-hornidurarako	Luis María Elicegui Zapirain	Oiartzun
91	A-G-2011-4740	0,017	0,017	6333 Ardotz Iturria iturburua	Herri-hornidurarako	Domingo Elizondo Lecuona	Oiartzun
92	A-G-2011-4741	0,016	0,016	6299 iturburua	Nekazaritza eta abeltzaintzarako (ureztatze-erabilera kanpo), herri-hornidurarako	Félix Erauskin Recalde	Oiartzun
93	A-G-2011-4743	0,022	0,022	6274 Ittur Txoko iturburua	Nekazaritza eta abeltzaintzarako (ureztatze-erabilera kanpo), herri-hornidurarako	Juan Ezcurra Sorondo eta beste bat	Oiartzun
94	A-G-2011-4744	0,022	0,022	6275 Miakazarreko Iturria iturburua	Nekazaritza eta abeltzaintzarako (ureztatze-erabilera kanpo), herri-hornidurarako	Juan Ezcurra Sorondo eta beste bat	Oiartzun
95	A-G-2011-4745	0,028	0,028	6372 Tomasen-Borda iturburua	Nekazaritza eta abeltzaintzarako (ureztatze-erabilera kanpo)	Francisco Fernández Otamendi	Oiartzun
96	A-G-2011-4746	0,028	0,028	6343 iturburua	Nekazaritza eta abeltzaintzarako (ureztatze-erabilera kanpo), herri-hornidurarako	Catalina Galarza Lizarralde	Oiartzun
97	A-G-2011-4747	0,071	0,035	6340 Pagua iturburua	Nekazaritza eta abeltzaintzarako (ureztatze-erabilera kanpo), herri-hornidurarako, nekazaritzako lurak ureztatzeko	Margarita Galarza Lizarralde	Oiartzun
98	A-G-2011-4748	0,017	0,017	6322 iturburua	Herri-hornidurarako	Nicolás Galdós Andueza	Oiartzun

Emari ekologikoen erregimena ezartzeko Hitzartze Prozesua  
Kantauri Ekialdeko Demarkazio Hidrografikoa. EAEko Barne Arroen Eremua

Zk.	ESPEDIENTE ERREFERENTZIA	GEHIENEZKO EMARIA (l/s)	BATEZ BESTEKO EMARIA (l/s)	IBAIA	ERABILERA	TITULARRA	UDALERRIA
99	A-G-2011-4750	0,037	0,037	6270 iturburua	Nekazaritza eta abeltzaintzarako (ureztatze-erabilera kanpo), herri-hornidurarako	Agustín Garayar Ferrero	Oiartzun
100	A-G-2011-4751	0,037	0,037	6271 iturburua	Nekazaritza eta abeltzaintzarako (ureztatze-erabilera kanpo), herri-hornidurarako	Agustín Garayar Ferrero	Oiartzun
101	A-G-2011-4752	0,017	0,017	6254 Laxaoko Iturria iturburua	Herri-hornidurarako	Juan María Garmendia Yarzabal	Oiartzun
102	A-G-2011-4753	0,023	0,023	6273 Pellibar iturburua	Nekazaritza eta abeltzaintzarako (ureztatze-erabilera kanpo), herri-hornidurarako	Jenaro Guelbenzu Michelena	Oiartzun
103	A-G-2011-4754	0,017	0,017	6404 iturburua	Nekazaritza eta abeltzaintzarako (ureztatze-erabilera kanpo), herri-hornidurarako	Jesés María Gurudi Lecuona	Oiartzun
104	A-G-2011-4755	0,017	0,017	6339 Ataun iturburua	Nekazaritza eta abeltzaintzarako (ureztatze-erabilera kanpo), herri-hornidurarako	Manuel Irastorza Berasategui	Oiartzun
105	A-G-2011-4756	0,017	0,017	6336 Beringo Iturria iturburua	Nekazaritza eta abeltzaintzarako (ureztatze-erabilera kanpo), herri-hornidurarako	Manuel Irastorza Berasategui	Oiartzun
106	A-G-2011-4757	0,004	0,004	6318 Urzelaletako Iturria iturburua	Herri-hornidurarako	Victoriano Irastorza Sarasti	Oiartzun
107	A-G-2011-4758	0,045	0,045	6317 Iturri Txiki iturburua	Nekazaritza eta abeltzaintzarako (ureztatze-erabilera kanpo)	Nicolás Irastorza Tolosa	Oiartzun
108	A-G-2011-4759	0,049	0,049	6349 Sarobe Berri Txoko iturburua	Nekazaritza eta abeltzaintzarako (ureztatze-erabilera kanpo), herri-hornidurarako	Francisco Iriarte Recalde	Oiartzun
109	A-G-2011-4760	0,049	0,049	6350 Gaztain-Txoko iturburua	Nekazaritza eta abeltzaintzarako (ureztatze-erabilera kanpo), herri-hornidurarako	Francisco Iriarte Recalde	Oiartzun
110	A-G-2011-4761	0,110	0,110	6241 Zamorako Txokua iturburua	Nekazaritza eta abeltzaintzarako (ureztatze-erabilera kanpo), nekazaritzako lurak ureztatzeko	José Antonio Irigoyen Berrondo	Oiartzun
111	A-G-2011-4762	0,017	0,017	6351 Buena Vista iturburua	Nekazaritza eta abeltzaintzarako (ureztatze-erabilera kanpo), herri-hornidurarako	Milagros Irigoyen Ecetza	Oiartzun
112	A-G-2011-4763	0,017	0,017	6253 iturburua	Nekazaritza eta abeltzaintzarako (ureztatze-erabilera kanpo), herri-hornidurarako	Jesés Isasa Yarzabal	Oiartzun
113	A-G-2011-4764	0,017	0,017	6335 iturburua	Nekazaritza eta abeltzaintzarako (ureztatze-erabilera kanpo)	Ignacio Iturain Pikabea	Oiartzun
114	A-G-2011-4765	0,018	0,018	6265 San Esteban iturburua	Herri-hornidurarako	María del Carmen Larrañaga Orbegro	Oiartzun
115	A-G-2011-4766	0,017	0,017	6250 Errota-Zahar iturburua	Herri-hornidurarako	Fernando Lasa Urkia	Oiartzun
116	A-G-2011-4767	0,024	0,024	6290 Aramburu iturburua	Nekazaritza eta abeltzaintzarako (ureztatze-erabilera kanpo), herri-hornidurarako	Ignacia Lecuona Aizpurua	Oiartzun
117	A-G-2011-4768	0,017	0,017	6291 Soroeta-Txiki iturburua	Nekazaritza eta abeltzaintzarako (ureztatze-erabilera kanpo), herri-hornidurarako	Manuel Lecuona Galdos	Oiartzun

Emari ekologikoen erregimena ezartzeko Hitzartze Prozesua  
Kantauri Ekialdeko Demarkazio Hidrografikoa. EAeko Barne Arroen Eremua

Zk.	ESPEDIENTE ERREFERENTZIA	GEHIENEZKO EMARIA (l/s)	BATEZ BESTEKO EMARIA (l/s)	IBAIA	ERABILERA	TITULARRA	UDALERRIA
118	A-G-2011-4769	0,017	0,017	6321 Arguiñene iturburua	Nekazaritza eta abeltzaintzarako (ureztatze-erabilera kanpo), herri-hornidurarako, nekazaritzako lurak ureztatzeko	Luisa Lecuona Michelena	Oiartzun
119	A-G-2011-4770	0,012	0,012	6285 Lantxerrea iturburua	Herri-hornidurarako, nekazaritzako lurak ureztatzeko	José Lizarralde Arrueren oinordeak	Oiartzun
120	A-G-2011-4771	0,069	0,069	6298 iturburua	Herri-hornidurarako, nekazaritzako lurak ureztatzeko	María Ignacia López Fernandez	Oiartzun
121	A-G-2011-4772	0,017	0,017	6284 Urkabeatxe iturburua	Herri-hornidurarako	Vicente Mitxelena Arbide	Oiartzun
122	A-G-2011-4773	0,017	0,017	6243 Aramandiko Iturria iturburua	Nekazaritza eta abeltzaintzarako (ureztatze-erabilera kanpo), herri-hornidurarako	Alejandro Mitxelena Elicetxea	Oiartzun
123	A-G-2011-4774	0,027	0,027	6304 Arlepo iturburua	Nekazaritza eta abeltzaintzarako (ureztatze-erabilera kanpo), herri-hornidurarako	Martín Odriozola Retegui	Oiartzun
124	A-G-2011-4775	0,017	0,017	6248 Sorozarreta Goikoa iturburua	Nekazaritza eta abeltzaintzarako (ureztatze-erabilera kanpo), herri-hornidurarako	Miguel Otegui Irazu	Oiartzun
125	A-G-2011-4776	0,015	0,015	6366 Portuberriko Iturria iturburua	Nekazaritza eta abeltzaintzarako (ureztatze-erabilera kanpo), herri-hornidurarako	Ignacio Retegi Saizar	Oiartzun
126	A-G-2011-4778	0,052	0,052	6324 Iruak-Bat iturburua	Herri-hornidurarako	José Antonio Olaziregui Arruti eta beste batzuk	Oiartzun
127	A-G-2011-4779	0,005	0,005	6323 Beko Iturria iturburua	Nekazaritza eta abeltzaintzarako (ureztatze-erabilera kanpo), herri-hornidurarako	Victoriano Odriozola Ribera	Oiartzun
128	A-G-2011-4780	0,016	0,016	6394 Otsamantegi-ko Iturria iturburua	Herri-hornidurarako	Salvador Oyarbide Inciarte	Oiartzun
129	A-G-2011-4781	0,017	0,017	6330 Olatzeneko Iturria iturburua	Nekazaritza eta abeltzaintzarako (ureztatze-erabilera kanpo), herri-hornidurarako	José Pagadizabal Artola	Oiartzun
130	A-G-2011-4782	0,017	0,017	6249 Esnaoko Iturria iturburua	Nekazaritza eta abeltzaintzarako (ureztatze-erabilera kanpo), herri-hornidurarako	María Dolores Retegui Aizpurua	Oiartzun
131	A-G-2011-4783	0,038	0,038	6246 Bidebitarte iturburua	Nekazaritzako lurak ureztatzeko	Ignacia Roteta Ezcurra	Oiartzun
132	A-G-2011-4784	0,017	0,017	6252 Alturiko Erreka iturburua	Nekazaritza eta abeltzaintzarako (ureztatze-erabilera kanpo), herri-hornidurarako	José Manuel Sarasola Isasa	Oiartzun
133	A-G-2011-4785	0,017	0,017	6283 Zinkunegi iturburua	Herri-hornidurarako	Ángel Segurola Olarreaga	Oiartzun
134	A-G-2011-4786	0,008	0,008	6308 Iturrita iturburua	Nekazaritza eta abeltzaintzarako (ureztatze-erabilera kanpo)	José Luís Sein Odriozola	Oiartzun
135	A-G-2011-4787	0,004	0,004	6260 Mendibilko Iturria iturburua	Herri-hornidurarako	Jesús María Soroa Escudero	Oiartzun
136	A-G-2011-4788	0,004	0,004	6262 Trapada iturburua	Nekazaritza eta abeltzaintzarako (ureztatze-erabilera kanpo), herri-hornidurarako	Ángel Susperregui Uranga	Oiartzun

Zk.	ESPEDIENTE ERREFERENTZIA	GEHIENEZKO EMARIA (l/s)	BATEZ BESTEKO EMARIA (l/s)	IBAIA	ERABILERA	TITULARRA	UDALERRIA
137	A-G-2011-4789	0,026	0,026	6332 Bordako-Iturria iturburua	Nekazaritza eta abeltzaintzarako (ureztatze-erabilera kanpo), herri-hornidurarako	Lorenzo Ubiria Tapia	Oiartzun
138	A-G-2011-4790	0,008	0,008	6266 Anatxuriko Iturria iturburua	Nekazaritza eta abeltzaintzarako (ureztatze-erabilera kanpo), herri-hornidurarako	Pío Unsain Aizpurua	Oiartzun
139	A-G-2011-4791	0,017	0,017	6331 Barrendi iturburua	Nekazaritza eta abeltzaintzarako (ureztatze-erabilera kanpo)	Juan Urdampilleta Lasa	Oiartzun
140	A-G-2011-4792	0,017	0,017	6346 Borda Berri iturburua	Nekazaritza eta abeltzaintzarako (ureztatze-erabilera kanpo), herri-hornidurarako	Francisco Urrutia Azurmendi	Oiartzun
141	A-G-2011-4793	0,017	0,017	6307 iturburua	Herri-hornidurarako, nekazaritzako lurak ureztatzeko	Domingo Usain Elizondo	Oiartzun
142	A-G-2011-4794	0,035	0,035	6402 Otxandola iturburua	Nekazaritza eta abeltzaintzarako (ureztatze-erabilera kanpo), herri-hornidurarako, nekazaritzako lurak ureztatzeko	Otxandola ur-erabiltzaileen elkarte	Oiartzun
143	A-G-2011-4795	0,143	0,143	6297 Oyanzabal iturburua	Nekazaritza eta abeltzaintzarako (ureztatze-erabilera kanpo), herri-hornidurarako, nekazaritzako lurak ureztatzeko	Julián Irastorza Michelena	Oiartzun
144	A-G-2011-4796	0,019	0,019	6353 Madarimutx iturburua	Nekazaritza eta abeltzaintzarako (ureztatze-erabilera kanpo), herri-hornidurarako	Julián Yrastorza Michelena	Oiartzun
145	A-G-2011-4797	0,013	0,013	6287 Gartxineko Erreka iturburua	Nekazaritza eta abeltzaintzarako (ureztatze-erabilera kanpo), herri-hornidurarako	José Zabaleta Labandibar eta beste bat	Oiartzun
146	A-G-2011-4798	0,011	0,011	6269 iturburua	Herri-hornidurarako, nekazaritzako lurak ureztatzeko	Francisco Javier Zubizarreta Barea	Oiartzun
147	A-G-2011-5295	0,028	0,028	6373 Tomasen Borda 1 zk. iturburua	Nekazaritza eta abeltzaintzarako (ureztatze-erabilera kanpo), herri-hornidurarako	Francisco Fernández Otamendi	Oiartzun
148	A-G-2011-5296	0,028	0,028	6375 Tomasen Borda 2 zk. iturburua	Nekazaritza eta abeltzaintzarako (ureztatze-erabilera kanpo)	Francisco Fernández Otamendi	Oiartzun
149	A-G-2011-5297	0,028	0,028	6377 Tomasen Borda, 3 zk. iturburua	Nekazaritza eta abeltzaintzarako (ureztatze-erabilera kanpo)	Francisco Fernández Otamendi	Oiartzun
150	A-G-2011-5298	0,028	0,028	6374 Tomasen Borda 4 zk. iturburua	Nekazaritza eta abeltzaintzarako (ureztatze-erabilera kanpo)	Francisco Fernández Otamendi	Oiartzun
151	A-G-2011-5299	0,028	0,028	6376 Tomasen Borda 5 zk. iturburua	Nekazaritza eta abeltzaintzarako (ureztatze-erabilera kanpo)	Francisco Fernández Otamendi	Oiartzun
152	A-G-2011-5300	0,028	0,028	6378 Tomasen Borda 6 zk. iturburua	Nekazaritza eta abeltzaintzarako (ureztatze-erabilera kanpo)	Francisco Fernández Otamendi	Oiartzun
153	A-G-2011-4850	0,017	0,017	6237 Txartiku Erreka iturburua	Nekazaritza eta abeltzaintzarako (ureztatze-erabilera kanpo), herri-hornidurarako, nekazaritzako lurak ureztatzeko	José Ignacio Lilly Saez	Pasaia

## II. ERANSKINA: B taldean sailkatutako ur- aprobetxamenduen zerrenda

ZK.	ESPEDIENTE ERREFEREN.	GAIA	TITULARRA	HARGUNEA	KOORDENATUAK		GUTXIENeko EMARI EKOLoGIKOAK (l/s)		
					UTM (ETRS 89)		UR ASKOKOAK (*)	TARTEKO URAK (**)	UR GUTXIKOAK (***)
					X	Y			
1	A-G-2011-0983	Errenteria udalerriko La Fanderia ubidetik, Oarso ibaitik eta Gabierrota uretan behera datorren 230 l/s ur-aprobetxamendua, industria-erabilerarako, errotaritza eta paper fabrikarako.	La Fanderia erabiltzaileen elkarte (Errenteriako Udala eta Papresa, S.A.)	Oiartzun (La Fanderia)	590384	4795430	624	460	342
				Oiartzun (Gabierrota)	589905	4795786	705	519	386

(\*) Ur askoko modulua (urtarrila, otsaila, martxoa eta apirila). Litro segunduko.

(\*\*) Ur ertaineko modulua (maiatza, ekaina, azaroa eta abendua). Litro segunduko.

(\*\*\*) Ur gutxiko modulua (uztaila, abuztua, iraila eta urria). Litro segunduko.