

# **EMARI EKOLOGIKOEN ERREGIMENA EZARTZEKO HITZARTZE PROZESUA**

## **ARTIBAI UNITATE HIDROLOGIKOA**

### **Kantauri Ekialdeko Demarkazio Hidrografikoa - EAEko Barne Arroen eremua -**

2016ko urtarrila

**Uraren Euskal Agentzia / Agencia Vasca del Agua**





## Aurkibidea

1.	Sarrera .....	1
2.	Azterlan-esparruaren ezaugarriak: baliabide hidrikoak, ur-eskaerak eta emari ekologikoak.....	2
3.	Emakida-informazioaren azterketaren emaitzak .....	5
4.	Emakida-informazioa aztertzean aprobetxamenduak sailkatzeko irizpideak.....	9
5.	Ezartze Planerako eta Kudeaketa Malgurako Proposamenak.....	12
6.	Ondorioak .....	13
I.	ERANSKINA: A taldean sailkatutako ur-aprobetxamenduen zerrenda.....	15
II.	ERANSKINA: B taldean sailkatutako ur-aprobetxamenduen zerrenda.....	35

## **Irudien aurkibidea**

1. irudia – Artibai Unitate Hidrologikoa.....	2
2. irudia - Artibai UHren emari ekologikoen kokalekuak, tarteka eta ur-masen arabera.....	4
3. irudia – B taldeko aprobeixamenduen ur-harguneen kokalekua.....	6
4. irudia – A eta B taldeetan emandako bolumena .....	8
5. irudia – Artibai unitate hidrologikoaren eremu babestuak.....	10
6. irudia – Bolumen metatua, hitzartutako emakiden kopuruaren arabera.....	11

## **Taulen aurkibidea**

1. taula - Artibai UHren ur-masetako eta tarteetako gutxieneko emari ekologikoak.....	4
2 . taula - Emakida-tituluetan adierazitako emari ekologikoak .....	7

## Akronimoak

Sigla	Deskribapena
EEE	Emari Ekologikoen Erregimena
400/2013 ED	400/2013 ED, ekainaren 7koa, Kantauri Ekialdeko Demarkazio Hidrografikoaren Plan Hidrologikoa onartzen duena
PHE	Plangintza Hidrologikoari buruzko Erregelamendua
UH	Unitate Hidrologikoa
URA	Uraren Euskal Agentzia
KBE	Kontserbazio Bereziko Eremua



## 1. Sarrera

Honako dokumentu honek Kantauri Ekialdeko Demarkazio Hidrografikoaren EAEko Barneko Arroen eremuan Uraren Euskal Agentzia egiten ari den emari ekologikoen erregimenaren Hitzartze prozesurako Artibai unitate hidrologikoaren (UH) esparruan egindako berriazko azterlana biltzen du.

Hitzartze prozesu horren helburua da indarrean dauden aprobetxamenduetan emari ekologikoa ezartzen laguntzea, *Kantauri Ekialdeko Demarkazio Hidrografikoaren Plan Hidrologikoa onartzen duen ekainaren 7ko 400/2013 Errege Dekretuaren* 15. artikuluko xedatutakoaren arabera, aurrerantzean 400/2013 ED.

Prozesu hori aurrera eramateko, hainbat urratsetako prozedura ezarri da eta, horrek, azterlan-esparru du unitate hidrologikoa (UH). Lehendabizi, aipatu Hitzartze prozesua helburu duten eta indarrean dauden emakidak identifikatuko dira, ondoren aztertu eta, azkenik, emari ekologikoen erregimenak eta horiek azterlan-esparru bakoitzeko Hitzartze prozesua amaitzean errespetatu beharreko preskripzioak ezarriko dira. Prozesu honen helburu diren aprobetxamenduek titulu bat dute indarrean, baina ez dute espresuki adierazten Plan Hidrologikoan ezarritako emari ekologikoen erregimena bete behar dutenik, eta, indarrean duten tituluaren arabera, ez dute eskubidea iraungitzeko, berritzeko edo oinarritzeko ezaugarriak aldatzeko espediente behar (Dibulgazio-dokumentuaren 3.6.1. atala).

Halaber, aprobetxamendu batzuen kasuan, ezartze-planari begira, alternatiba ezberdinak ere aurreikusi eta, hala badagokio, baita aipatu gutxieneko emari ekologikoen errespetua lortzeko beharrezkoak diren egokitzapenak egiteko gehieneko epea.

Azken batean, dokumentu honen helburua da Hitzartze prozesuarekin erlazionatutako aprobetxamenduen tituludunei aipatu prozesuaren, egindako azterlanen eta jasotako ondorioen berri ematea. Osagarri modura, kontuan hartu beharrekoa da [Dibulgazio-dokumentua](#), URAREN webgunean jendarte osoari eskuragarri ipini zaiona. Horrek biltzen ditu Hitzartze prozesua gidatuko dituen helburu eta ezaugarriak, eta xehe azaltzen ditu prozeduran zehar eman beharreko urratsak eta aurretiko azterlanak (*ikus Dibulgazio-dokumentuaren 3.6 atala*).

Dokumentua sei ataletan banatu da, eta bi eranskin ditu, honako eskema honi jarraiki. Sarrerako atalaren ondoren, **bigarren atalak** Plan Hidrologikoaren baitako unitate hidrologikoaren datu esanguratsuenetako batzuk laburbiltzen ditu (baliabide hidrikoak, ur-eskari nagusiak, ur-masa eta gutxieneko emari ekologikoak eta Artibai UHren zatiak, baita horien kokapena erakusten duen mapa ere, besteak beste).

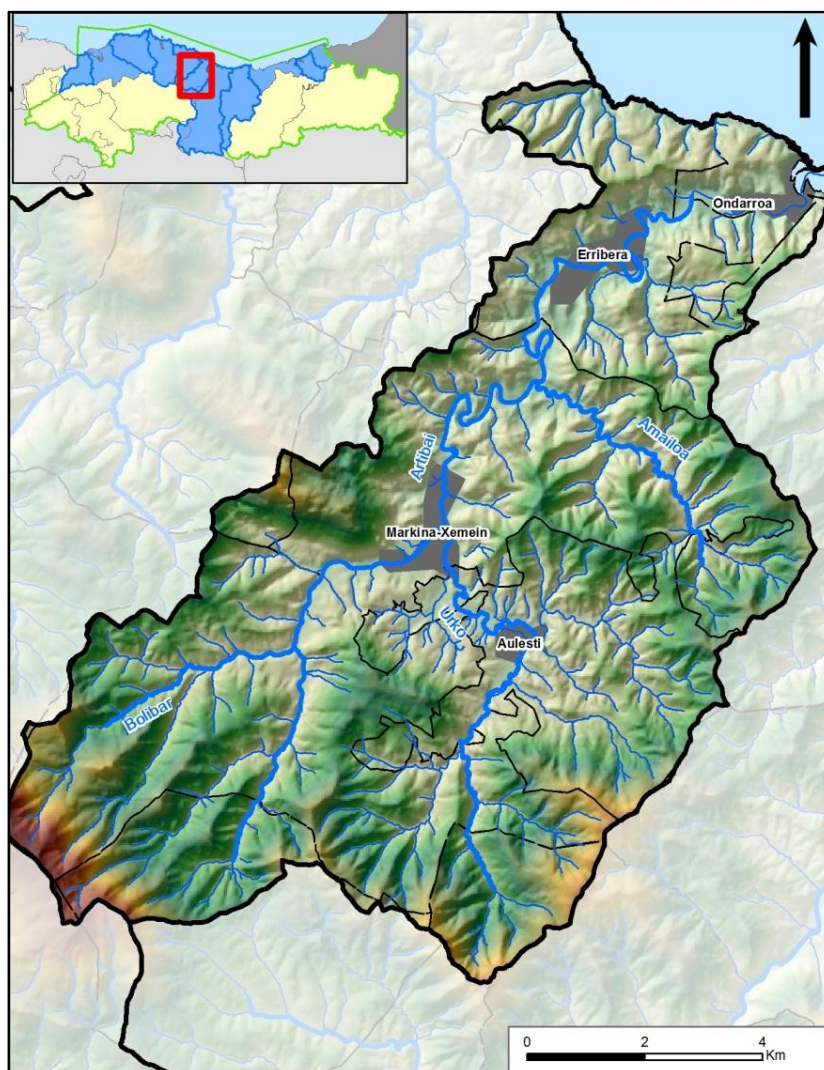
Jarraian, **hirugarren atalean**, emakida-informazioarekin egindako hainbat azterlanen laburpena jaso da, baita uraren erabilerei buruzko ondorioen laburpena ere (aprobetxamenduak A eta B taldeetan sailkatzea, emandako bolumena guztira, kontsumorako eta kontsumorako ez diren erabileretarako emandako bolumenak, erabileren arabera emandako bolumenak, etab.). Halaber, **laugarren atalean** txertatu dira aipatu azterlanetan kontuan hartu diren sailkapen-irizpideak.

**Bosgarren atalean**, berriz, une jakin batzuetan uraren erabilera muga dezaketen emariak ezartzean emari ekologikoak eta aprobetxamenduak bateragarri egiteko kontuan hartu beharreko hainbat proposamen eta alternatiba bildu dira.

Azkenik, **seigarren atalean**, Artibai unitate hidrologikoan egindako azterlanaren ondorioak laburbildu dira. Eranskin modura txertatu dira Artibai UHren esparruko aprobetxamenduak, Hitzartze prozesua A taldean egingo dutenak (I. eranskina) eta B taldean egingo dutenak (II. eranskina).

## 2. Azterlan-esparruaren ezaugarriak: baliabide hidrikoak, ur-eskaerak eta emari ekologikoak

1. irudian ikus daitekeen moduan, Artibai unitate hidrologikoa barne hartzen ditu Artibai ibaiaren arro osoa eta horren estuarioa, baita bere lehen mailako ibaiadarren arroak (Bolibar, Urko eta Amalioa) eta kostako ibiai txiki batzuk ere. Halaber, barne hartzen ditu Ipar Antiklinorio, Ereñozar eta Bizkaiko Sinklinorio izeneko lurpeko ur-masak.



1. irudia – Artibai Unitate Hidrologikoa



Unitatearen arro nagusia Artibai ibaiarena da, guztizko azaleraren 110 km<sup>2</sup> -etatik 104 hartzen ditu.

Indarrean dagoen Plan Hidrologikoa osatzen ari zenean, eta orain Plan hori berrikusteko lanen baitan, baliabide hidrikoen eta hirigintza, industria edota nekazaritza alorretarako ur-eskarien arteko lotura aztertu da eta, horretarako, kudeaketa-ereduak erabili (AQUATOOL) eta hainbat aukeren bilakaeraren ikuspegiak txertatu ditugu. Horretarako, aurretik, ur-masa ezberdinetako ekarpen eta emariak kalkulatu ziren, eredu hidrologikoak aplikatuta (TETIS). Azterlan horiek URAREN webgunean kontsulta daitezke.

Horrela, TETIS <sup>(1)</sup> Prezipitazio-Ekarpen eredutik eratorritako erregimen naturaleko ekarpenak urteko 93 hm<sup>3</sup> dira eta, ur-eskariak urteko 2,2 hm<sup>3</sup> direla kalkulatu da. Eskarien artean, % 98 hirigintzarekin lotutako eskaerak eta sareari lotutakoak izan dira eta gainerako % 2a berezko harguneetatik hartutako industria-eskaerekin lotutakoa.

Halaber, Plan Hidrologikoan ezarri ziren errespetatu beharreko emari ekologikoen erregimenak, egoera hidrologikoa arruntan, baita deklaraturako lehortearen ondoriozko larrialdi-egoeran ere. Horrela, Dibulgazio-dokumentuaren 2.3 atalean deskribaturako metodologia aplikatuta egin ziren azterlan teknikoak, eta horien emaitzen arabera, emari ekologikoen erregimenak ezarri ziren. Emari horiek Plan Hidrologikoaren barnean txertatu ziren, ondoren izapidetu eta Errege Dekretu izaerarekin onartzeko (ekainaren 7ko 400/2013 ED).

PHan ezarritako gutxieneko emari ekologikoak hiru moduluri egiten diote erreferentzia:

- Ur gutxiko modulua (uztaila, abuztua, iraila eta urria)
- Tarteko ur kopuruaren modulua (maiatza, ekaina, azaroa eta abendua)
- Ur askoko modulua (urtarrila, otsaila, martxo eta apirila)

Aipatu Emari Ekologikoen Erregimenei dagokienez, Planaren berrikusketa-lanetan horiek hobetzeko azterlanak egiten ari dira. Hobetzeko azterlan horien ondoriozko emari ekologikoak aplikatzekoak izango dira ere Hitzartze prozesu honetan, Araudiaren 15. artikulua ezartzen duenaren arabera.

1. taulan, ibai edo tarteko uren kategoriako ur-masa eta zatientzako gutxieneko emari ekologikoak bildu dira (ohiko egoeran zein deklaraturako lehorteagatik larrialdi egoeran). Ibaiko zati eta masa horiek 2. irudian ikus daitezke. Halaber, informazio hori Uraren Euskal Agentziaren [webgunean](#) ere kontsulta daiteke, GIS aplikazioa erabilia. Berau, Hitzartze prozesu honen baitan garatu da, emakidadunei beren harguneei errespetatu beharreko emari ekologikoen erregimenei berri emateko.

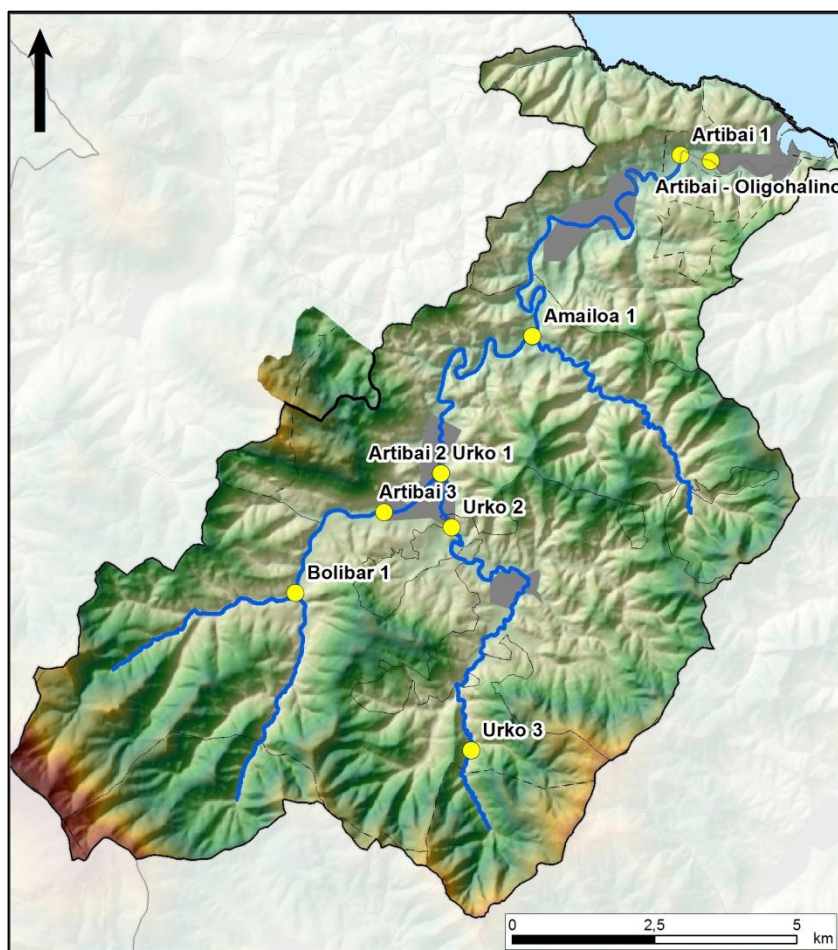
---

<sup>1</sup> Kantauri Ekialdeko Demarkaziorako Plan Hidrologikoaren Proiektua (2015-2021 Berrikuspena).

Masa kodea	Masa izena	Tartea	Koordenatuak Ibaian beherako muturra (ETRS 89)		Arroaren azalera (km <sup>2</sup> )	Gutxieneko emari ekologikoa (m <sup>3</sup> /s)					
			UTM X	UTM Y		Ohiko egoera hidrologikoa			Deklaratutako lehortearren ondoriozko larrialdi-egoera		
						Ur askokoak	Tarteko urak	Ur gutxikoak	Ur askokoak	Tarteko urak	Ur gutxikoak
ES111R044010	Artibai-A	Amailoa 1	542.524	4.793.524	13,2	0,076	0,044	0,026	0,076	0,044	0,026
ES111R044010	Artibai-A	Artibai 1	545.131	4.796.708	101,6	0,582	0,341	0,201	0,582	0,341	0,201
ES111R044010	Artibai-A	Artibai 2	540.921	4.791.118	31,7	0,181	0,106	0,063	0,181	0,106	0,063
ES111R044010	Artibai-A	Urko 1	540.921	4.791.118	34,7	0,199	0,117	0,069	0,199	0,117	0,069
ES111R044010	Artibai-A	Urko 2	541.109	4.790.165	31,0	0,178	0,104	0,061	0,178	0,104	0,061
ES111R044010	Artibai-A	Artibai 3	539.922	4.790.429	30,4	0,174	0,102	0,060	0,174	0,102	0,060
ES111R044010	Artibai-A	Bolibar 1	538.361	4.789.011	12,1	0,069	0,041	0,024	0,069	0,041	0,024
ES111R044010	Artibai-A	Urko 3	541.454	4.786.252	4,1	0,024	0,014	0,008	0,024	0,014	0,008
ES111T044010	Artibai	Oligohalino	545.667	4.796.597	103,9	0,595	0,349	0,206	0,595	0,349	0,206

1. taula - Artibai UHren ur-masetako eta tartetako gutxieneko emari ekologikoak

Azkenik, Natura 2000 Sarearen baitan dagoen ibai-sarearen kasuan, Plangintza Hidrologikoen Erregelamenduaren 18.4 artikuluari jarraituz, deklaraturako lehortegatik larrialdi egoeran ez da aplikagarri emari ekologiko baxuagoko aukera.



2. irudia - Artibai UHren emari ekologikoen kokalekuak, tarteka eta ur-masen arabera

## 3. Emakida-informazioaren azterketaren emaitzak

### 3.1. Sarrera

Dokumentu honekin batera aurkezten den Dibulgazio-dokumentuaren 3.6 atalean adierazten den moduan, Hitzartze prozesua urrats batzuen baitan garatuko da. Lehenengo urratsak parte-hartze publikora igorri aurretik dokumentazioa osatzeko hainbat azterlan egitea izango dira.

Hartara, emakida-informazioa bildu ostean, Hitzartze prozesuaren 373 aprobetxamenduxede identifikatu dira guztira azterlan-esparruan. Identifikatutako aprobetxamenduek titulu bat dute indarrean, baina ez dute espresuki adierazten Plan Hidrologikoan ezarritako emari ekologikoen erregimena bete behar dutenik, eta, hasiera batean, eskuragarri dagoen informazioaren arabera, ez dute ezaugarriak aldatzeko edo iraungitzeko espediente behar (Dibulgazio-dokumentuaren 3.6.1. atala).

Jarraian, aprobetxamendu horietan hainbat azterlan egin dira eta, horretarako, kontuan hartu dira Plan Hidrologikoaren informazioa eta Hitzartze prozesuaren helburu eta ardatzak (Dibulgazio-dokumentuaren 3.6.2 eta 3.6.3 atalak), baita dokumentu honen 4. atalean aipatutako sailkatzeko irizpideak ere.

Azterlan horien helburua izan da Artibai UHren esparruan gaur egun egiten diren erabilerei buruzko informazioa eskuratzea eta aprobetxamenduen hasierako sailkapen bat egitea, horietan emari ekologikoaren erregimenak izango lituzkeen eraginaren arabera eta ur-masen eta babestutako guneen ingurumen-helburuak betetzean izan dezaketen eraginaren arabera.

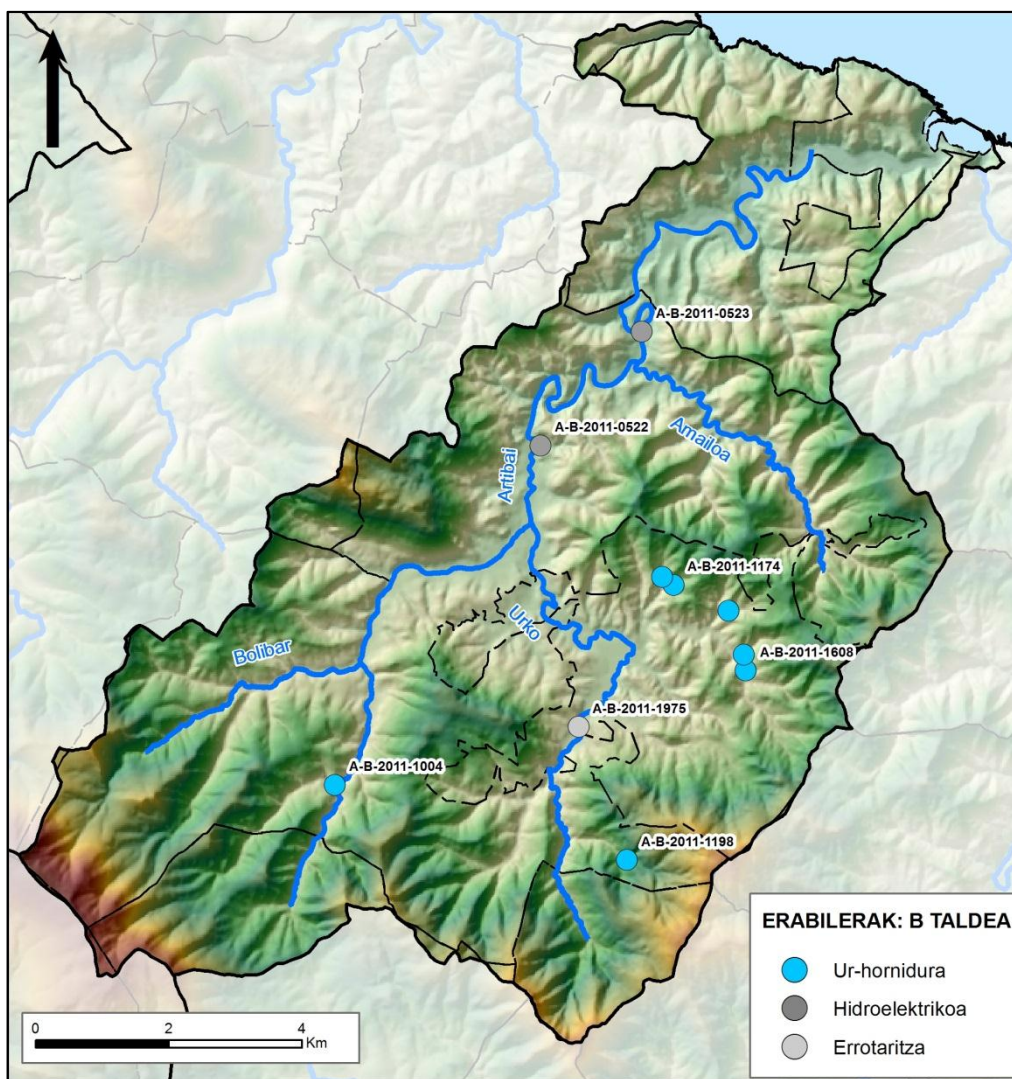
Horrela, hitzarmenerako aprobetxamenduak bi taldetan sailkatu dira. **A taldeko** aprobetxamenduak garrantzi txikikoak edo emari ekologikoak eraginkortasunez ezartzeko arazo handirik emango ez luketenak dira. Hala ere, kasu batzuetan, beharrezko gailuak jarriko dira, harguneetatik behera emariak errespetatzeko. Aldiz, **B taldeko** aprobetxamenduak, emari ekologikoak ezartzeak, kasu batzuetan, uraren erabileran eragin esanguratsuak izan ditzakeenak dira eta, beraz, ingurumen-helburuak betetzean eragin handiena eragin dezaketenak izango dira.

Jarraian bildu dira A eta B taldeetako aprobetxamenduen aurretiazko sailkapenaren emaitzak, baita hitzarmena gauzatzeko azterlan-esparruan uraren egungo erabilerari dagozkion ondorioak ere.

### 3.2. Ur-aprobetxamenduen sailkapena (A eta B taldeak)

Aurreko atalean adierazitakoari jarraiki, ituna gauzatzeko 373 aprobetxamenduen % 98 (366 aprobetxamendu) A taldean txertatu dira, eta gainerako % 2a (7) B taldean. Hori egiteko, dokumentu honetako 4. atalean xehe azaldutako irizpideak aplikatuta egin da.

I eta II. eranskinetan bildu dira bi taldeei dagozkien ur-aprobetxamenduak eta 3. irudian B taldeko aprobetxamenduaren hargunearen kokapena, horren erabilera zehaztuz.



3. irudia – B taldeko aprobetxamenduen ur-hargunearen kokapena.

### 3.3. Uraren erabilerekin ezaugarriak

Uraren erabilerekin dagokienez, atal honetan laburbildu dira datu esanguratsuenak (ezarritako emari ekologikoak, emandako bolumenak, kontsumo-erabilera eta kontsumorako ez direnak, uraren helmuga, etab.). Zehazki deskribatu dira aprobetxamendu esanguratsuenak, B taldean txertatu direnak.

## **Emakida-tituluan ezarritako emari ekologikoa**

A eta B taldeetan txertatutako 373 aprobetxamenduetatik, % 1ek (4 aprobetxamenduk) baino ez zituen ezarrita berariazko emari ekologikoak emakida-tituluan eta 6 aprobetxamenduk zituzten ingurumen-emarien errespetuari buruzko aurreikuspen orokorrak. Aprobetxamendu horiek taula honetan bildutakoak dira, letra lodian markatutakoak B taldekoak izanik.

ESPEDIENTE ERREF.	GAIA	TITULARRA	EMARI EKOLOGIKOA (EMAKIDA-TITULUA) (l/s)
A-B-2011-1458	Orrondo ibaiko bat-bateko gehienezko emariaren ur-aprobetxamendua 6,97 l/min animailak ikuluan edukitzeko aldiari; gainontzeko aldiari berriz, 6,4 l/min. Etxerako eta abeltzaintza erabileretarako. Markina-Xemein.	Oreiko-Tontorrak elkarte	0,35
A-B-2011-1546	Izenik gabeko erreka bateko 0,8 l/s bat-bateko gehienezko emariaren ur-aprobetxamendua, herri-hornidurarako eta ureztatze erabileretarako. Markina-Xemein.	Jerónimo Barruetabeña Elordi	1
A-B-2011-1578	Artibai ibaiko 1 l/s bat-bateko gehienezko emariaren ur-aprobetxamendua, nekazaritzako lurra ureztatzeko. Berriatua.	Barrenetxe, S. Coop.	1.000
A-B-2011-1592	Iturrikoazpia erreka 2,7 l/s bat-bateko gehienezko emariaren ur-aprobetxamendua, udaldian (4 hilabete) 3 orduz eta 20 minutuz, ureztatze erabileretarako. Etxebarria.	Barrenetxe, S. Coop.	7
<b>A-B-2011-1198</b>	<b>Iturrieta erreka 0,30 l/s ur-aprobetxamendua, herri-hornidurarako. Markina-Xemein.</b>	<b>Bilbao Bizkaia Ur Partzuergoa</b>	<b>Ur-hartzea eten egingo da hargunetik ibaian behera ur-lamina ibaiaren ibilguan 10 cm-ra iristen ez bada</b>
A-B-2011-1484	Aginaga-Barren Sagasti auzoan dagoen Iturralde iturburuko 0,017 l/s ur-aprobetxamendua, etxe erabileretarako. Eibar (Gipuzkoa).	Domingo Arano Ugarteburu	Iturburutik ibaian behera beti utzi beharko da emari zirkulatuale bat
A-B-2011-1550	Etxeazpiko Iturria iturriko 7,40 l/min bat-bateko gehienezko emariaren ur-aprobetxamendua, herri-hornidurarako eta ureztatze erabileretarako. Berriatua.	Zorion Larrazabal Gorrotxategi	Emandako emaria hartu ondoren gelditu dena
A-B-2011-1563	Loarriazpia erreka eguneko 80 l bat-bateko gehienezko emariaren ur-aprobetxamendua, nekazaritzarako eta abeltzaintza erabileretarako. Etxebarria.	Eustaquio Gandiaga Cenicelaya	Emandako emaria hartu ondoren gelditu dena
A-B-2011-1587	Mendiondo iturburuko 0,70 l/s bat-bateko gehienezko emariaren ur-aprobetxamendua, egunean 8 orduz eta 40 minutuz; etxerako, abeltzaintza eta ureztatze erabileretarako. Etxebarria.	Barkane Azpiazu Gandiaga	Emari jariakorraren heren bat.
<b>A-B-2011-1608</b>	<b>Gandiaganagusia, Altxolabarri eta Arnodixa erreketako 2,98 l/s bat-bateko gehienezko emariaren ur-aprobetxamendua, herri-hornidurarako. Etxebarria.</b>	<b>Bilbao Bizkaia Ur Partzuergoa</b>	<b>Urtetik urterako batez besteko emariaren hamarrena</b>

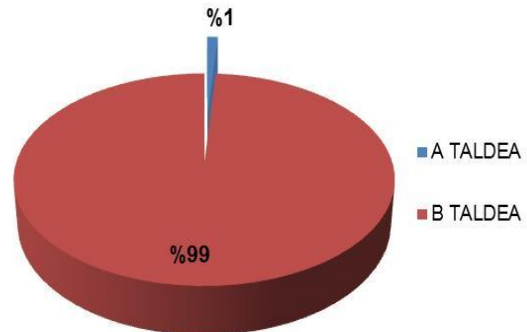
2 . taula - Emakida-tituluetan adierazitako emari ekologikoak (letra lodian markatutakoak B taldekoak dira)

### Emandako bolumena

Emandako bolumena emakida-tituluko funtsezko elementuetako bat da. Halaber, funtsezko datua da aprobetxamenduek ingurumen-helburuak betetzean duten eragina edo emari ekologikoen erregimena ezartzeak uraren erabileren gainean izango dituen ondorioak aztertzerakoan.

A eta B taldeen barruan dauden 373 aprobetxamenduei emandako ur-bolumena urteko 115,3 hm<sup>3</sup> da. Guztizko horretatik, % 99 B taldeko 7 aprobetxamenduei dagokie eta gainontzeko % 1 (urteko 1,28 hm<sup>3</sup>) A taldeko 366 aprobetxamenduen artean banatzekoa da. (4. irudia).

### EMANDAKO BOLUMEN GUZTIZKOA



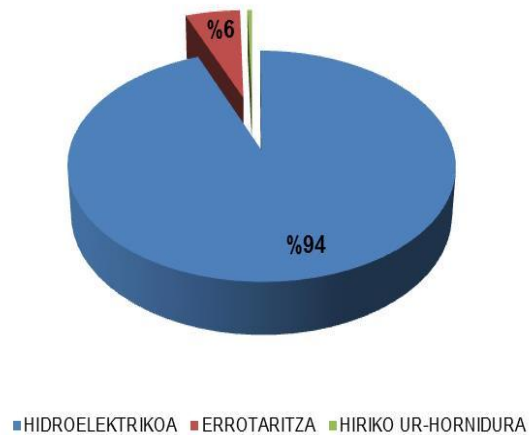
4. irudia – A eta B taldeetan emandako bolumena

### Kontsumo-erabilerak eta kontsumorakoak ez direnak. Uraren erabilerak.

4. irudian ikusten den moduan, Prozesuan sartutako aprobetxamenduetan, emandako baliabidearen % 99 B taldeko aprobetxamenduei dagokie. Halaber, B taldekoei emandako guztizkotik, % 99 kontsumorako ez diren erabileretarako litzateke; zehazki, bi aprobetxamendu erabilera hidroelektrikorako eta bat errotaritzarako, eta gainerako % 1 kontsumo-erabilerarako, konkretuki, herri-hornidurarako (5. irudia).

3. irudian B taldera gehitutako aprobetxamenduen bilketarako kokapena adierazi da, baita erabilera nagusiak ere.

### B TALDEKO ERABILERA



5. irudia – B taldeko kontsumo erabilerak

## 4. Emakida-informazioa aztertzean aprobetxamenduak sailkatzeko irizpideak

Atal honetan biltzen dira aprobetxamenduak sailkatzeko irizpideak, horietan emari ekologikoen erregimena ezartzeak izango lituzkeen eraginen arabera eta ur-masen eta babestutako guneen ingurumen-helburuak betetzean izan dezaketen eraginaren arabera.

Aprobetxamenduak aztertzeo jarraian aipatzen diren berariazko irizpideak erabili dira, eta Dibulgazio-dokumentuaren 3.6.2 eta 3.6.3 ataletan aipatutako irizpide orokorrak. Azterlan horren ondorio izan da emakidak A eta B taldeetan sailkatzea (3.2 atala eta I eta II. atala).

3.1 atalean adierazten den moduan, A taldeko aprobetxamenduak, hasiera batean, emari ekologikoen erregimenarekin bateragarriak dira, hau da, ez da aurreikusten emari horiek eraginkortasunez ezartzeko arazorik gertatuko denik. Aldiz, B taldeko aprobetxamenduek emari ekologikoen erregimena ezartzeko arazorik izan dezakete, uraren erabileretan gerta daitezkeen muga garrantzitsuengatik, bilketa edo erregulaziorako azpiegitura egokitzeko ager daitezkeen zailtasunengatik, etab. Bestalde, ur-masa eta babestutako guneen ingurumen-helburuak betetzean eragin gehien izan dezaketenak dira azken horiek (B taldeko aprobetxamenduak).

Artibai UHren esparruan erabilitako berariazko irizpideak honako hauek dira:

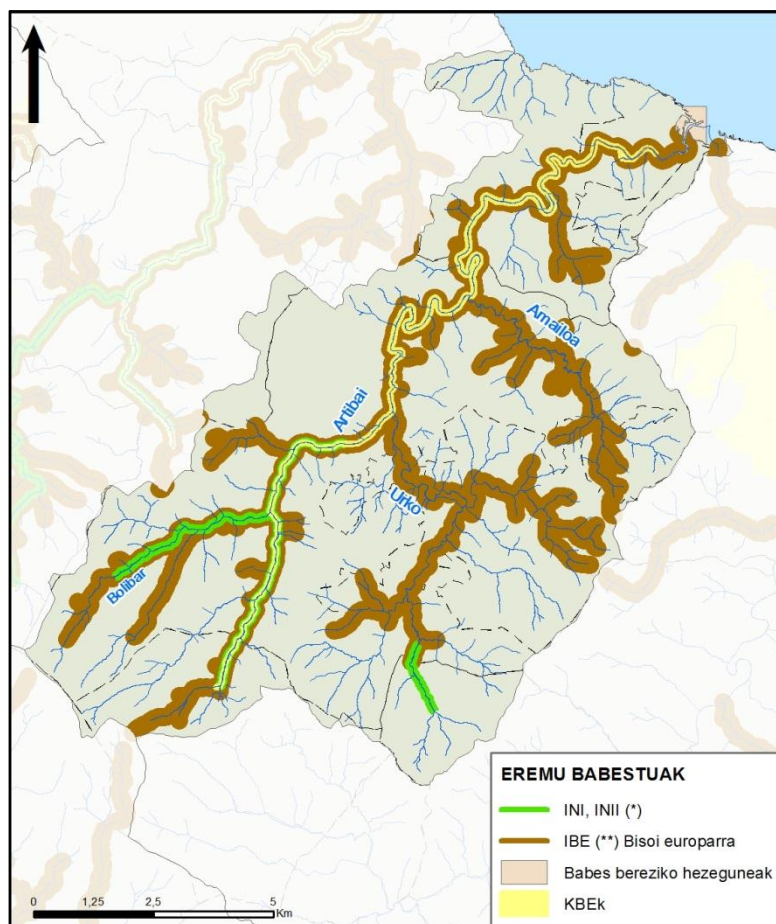
**Lehenengo irizpidea:** *Ramsar Hitzarmenaren arabera, Natura 2000 Sarean* edo Nazioarteko garrantziko hezeguneen zerrendan dauden kokapen edo atxikipen-guneak.

Artibai UHren esparruan, Artibai Ibaia (ES2130011) dago izendatuta Kontserbazio Bereziko Eremu.

**Bigarren irizpidea:** Eremu Babestuen Erregistroko beste gune batzuetako aprobetxamenduen kokapen edo eragina: hezeguneak, ibai-erreserba naturalak eta natura- edo ingurumen-intereseko zatiak eta espezie mehatxatuen interes bereziko eremuak bezalako beste batzuk, e.a.

Artibai UHan Artibairen itsasadarra (A1B5) hezegunea dago, Hezeguneen Estatuko Inbentarioaren barne dagoena. Horrez gain, ingurumen intereseko edo interes naturaleko 3 ibai-tarte daude, hots, Urko 3, Bolibar 1 eta Artibai 3. Azkenik, espezie mehatxatuen interes bereziko eremuei dagokienez aztertu diren ur-masa tarte guztietan aipatzekoa dugu bisoi europearra, Urko 3 tarte batean izan ezik.

Hurrengo irudian bildu dira Artibai UHko eremu babestuak.



6. irudia – Artibai unitate hidrologikoaren eremu babestuak. (\*)INI Interes naturaleko ibai-tarteak; INII Ingurumeneko natur interesa duten ibai-tarteak; (\*\*)IBE Interes bereziko eremuak

**Hirugarren irizpidea:** Urteko bolumenak eta emakida-tituluetan emandako emariak.

Hirugarren irizpide hau erabakigarria da emaria prozesu ekologikoen faktore antolatzaileetako den unetik, eta, beraz, emarien erregimenean aldaketak egiteak ekosistemaren egoeran eta kontserbazioan eragin handia izan dezake. Halaber, funtsezko datua da, ingurumen-helburuak betetzean aprobetxamenduek duten eraginaz gain, uraren erabileren gainean emari ekologikoen erregimena ezartzeak izan ditzakeen eraginak aztertzeko ere.

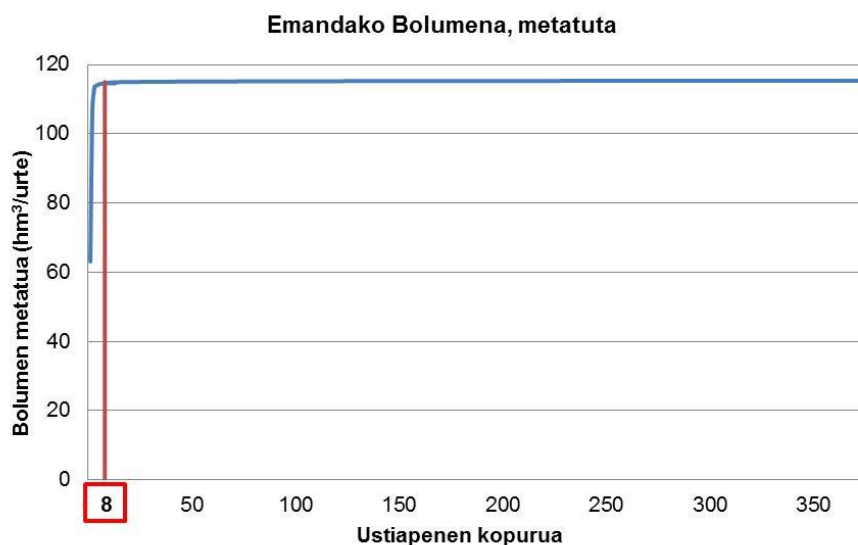
Hirugarren atalean aipatu den moduan, emakida-informazioa bildu eta hautatutakoan, hitzarmenerako 373 aprobetxamendu identifikatu dira. Aprobetxamendu horietan emandako ur-bolumena, guztira, urteko  $115,33 \text{ hm}^3$  da, eta horren % 98 kontsumorako ez diren erabileretarako da.

Irizpide hori aplikatzeko, azterketa bat egin da eta, horri esker, kalkulu globala eginda, emandako guztizko bolumena kontuan hartuta, arroaren punturik baxuenean emari ekologikoen balioaren (ur gutxiko modulua) % 10 gainditzeko ez duen garrantzi gutxiko aprobetxamenduak identifikatu ahal izan dira. Hau da, aprobetxamendu horietatik hartuko litzatekeen ur kantitatea hain da txikia, ez litzatekeela  $20,6 \text{ l/s}$ -ra, aipatu % 10 kopuruaren baliora, iritsiko (urteko  $0,65 \text{ hm}^3$ ). Horretarako, aurrez, emari txikienetik handienara ordenatu dira aprobetxamenduak.



Egindako azterketatik 365 aprobetxamendu lortu dira. Aprobetxamendu horiek, behin-behinekoz, A taldearen barnean txertatu dira, "eragin" bateratua, emandako ur-bolumenaren arabera, garrantzi txikikoa baita. Gainerako 8 aprobetxamenduak, B taldera txertatuko lirakeke, emari eta bolumena, hasiera batean, esanguratsua litzatekeelako.

Honako irudi honek hirugarren irizpide hori abiapuntu hartuta egindako azterketaren emaitzak biltzen ditu. Horrela, 373 aprobetxamenduetatik, 8 aprobetxamenduek urteko  $114,71 \text{ hm}^3$  bolumena osatzen dute. Gainerakoek, 365 aprobetxamenduek alegia, urtean  $0,62 \text{ hm}^3$  emandako guztizko bolumena lukete, arroaren punturik baxuenean ur gutxiko moduluan emari ekologikoaren aipaturako % 10 kopurura iristen ez dena.



7. irudia – Bolumen metatua, hitzartutako emakiden kopuruaren arabera

**Laugarren irizpidea:** Ur-masen egoera ekologikoa eta ingurumen-helburuak.

Irizpide honen arabera, egoera onean dauden ur-masak lehenetsiko dira degradazioa ekidite aldera. Artibai UHren esparruan, ur-masa guztiek egoera ekologiko "ona" daukate.

**Beste batzuk:** Baliabide-eskaera ereduaren erabilera hargune zehatz batek ezarritako emari ekologikoen erregimenean eraginik duen baloratzea.

Azkenik, aurreko irizpideez gain, kontuan hartu beharreko faktoreen artean aintzat hartu dira, besteak beste: kontsumo-erabilerarako diren ala ez, ura zein erabilera motatarako bideratuko den (herri-, etxe-, industria-, energia-, nekazaritza- eta abeltzaintza-hornidurarako, etab.) eta, instalazio hidroelektriko eta erroten kasuan, gerta daitekeen ekoizpenaren murrizpena.

Hortaz, aurreko irizpideak kontuan hartuta Hitzartze prozesurako aprobetxamenduak aztertu ostean, 366 aprobetxamendu txertatu dira A taldean (I. eranskina) eta 7 aprobetxamendu B taldean (II. eranskina).

## 5. Ezartze Planerako eta Kudeaketa Malgurako Proposamenak

Dibulgazio-dokumentuaren 3.4 atalak biltzen duen moduan, emari ekologikoen erregimena errespetatzeak uraren erabilera nabarmen mugatzea edo ingurumen-helburuak betetzean eragin handiagoa izan dezaketela aurreikusten den aprobetxamenduen kasuan, beharrezkoa da aurretik zeuden uren eskubideak eta emari ekologikoak bateragarri izaten lagunduko duten alternatibak garatzea. Aprobetxamendu horiek, orokorki, B taldean sailkatu dira eta II. eranskinean bildu dira.

Bateragarri egiteko proposamenak aurreratu baino lehen (horietako batzuk adibide modura txertatu dira 3.4 atalean) gogorarazi beharko litzateke Hitzartze prozesua garatzeko kontuan hartu behar dela, uraren erabilerez gain, baita emakida-erregimena eta jardunbide egokiak ere; elementu horiek gidatu beharko dute alternatiba ezberdinen azterketa, bateragarritasuna lortzeko, batez ere, arazo konplexuenen kasuan.

Artibai UHren esparruan, B taldeko aprobetxamenduekin zerikusia duten arazoek, batik bat, lotura dute kontsumorako ez diren aprobetxamenduekin, hau da, bi zentral hidroelektriko eta errotaritzak erabilerekin, eta horrez gain, herri-hornidura erabilerekin.

Jarraian bildu dira Ezartze Planean kontuan hartu beharreko proposamen eta alternatibak, aurrez aipatutako B taldeko aprobetxamenduei dagokienez.

### **A) Erabilera hidroelektriko edo errotaritzarako aprobetxamenduak**

Kontsumorako ez diren erabileren kasuan, zenbait proposamen malguagoak eskeiniz, aprobetxamenduak egokitzea proposatzen da. Errotaritzak erabilerearen kasuan, esaterako, proposamen horietako bat izan daiteke emandako bolumenak egokitzea egungo aprobetxamenduen ezaugarrietara, eta edozein kasutan, ibaiaren erregimen ekologikora egokitzea. Bi zentral hidroelektrikoen kasuan, berriz, berriazko azterketa egingo da, bertako produktibitatean emari ekologikoak ezartzeak izango luken eragina aztertze aldera.

### **B) Herriko ur-hornidurarako aprobetxamenduak**

Bilbao Bizkaia Ur Partzuergoaren titulartasunarekin hiri-hornidurarako emandako 3 emakiden kasuan, argi dago gaur egun ezinezkoa dela azaleko hargune horietan hornidura eta agorraldietako emari ekologikoak bateragarri egitea lortzea. Arazo horren irtenbidea, hornidura-sistemak indartzeko egiturazko neurriak hartzea izango litzateke, partzuergoak aurreikusten duen moduan eta plangintza hidrologikoak jasotzen duen moduan.

Hala ere, aipatutako irtenbideak abian jarri arte, epe iragankor bat jartzea beharrezkoa izango da; epe horretan zehar, eskariari behar bezala erantzuteko hornidura bideragarriarako alternatibarik ez dagoenez, herri-hornidurarako erabilerak emari ekologikoen erregimena gailenduko du. Dena den, 400/2013 Errege Dekretuaren 13.6 artikuluan ezarritako baldintzak bete beharko ditu:

*a) Hornidurarako, emari zirkulatzailerearen % 75 baino gehiago ez ateratzea.*

b) Emari zirkulatzailerak gutxieneko emari ekologikoak baino txikiagoak diren bitartean, erabilitako ur kantitatea murrizteko neurri egokiak hartzea.

c) Emakidaren erakunde onuradunak hartutako neurriei eta lortutako emaitzei buruzko txostena egin eta Administrazio Hidraulikoari bidaltzea, gehienez 1 hilabeteko epean, egoera hasten denetik.

d) Nolanahi ere, gutxieneko emari ekologikoak eraginpean egon diren aldia amaitu eta luzeen jota 6 hilabetera, hornidura-emakidaren onuradun den erakundeak Administrazio Hidraulikoari jardun-plan bat entregatuko dio, horrelakoak gertatzeko aukerak gutxiagotzera bideratutakoa. Plan horretan, bidezkoa denaren arabera, honako hauek identifikatuko dira: kontsumoa aurreztera bideratutako neurriak, hornidura-sarean eraginkortasuna hobetzeko neurriak eta baliabideen hautabidezko iturriak, horiek kontrol- eta jarraipen-sistemeekin batera. Administrazio Hidraulikoak jardun-plan horren aplikazioaren jarraipena egingo du eta, hura behar adinakoa edo egokia ez dela irizten badiu, hargunearen lehentasuna aplikatzea eten ahal izango da.

Aurreko proposamenak kontuan hartuko dira parte-hartze aktiboan, hau da, Dibulgazio-dokumentuaren arabera (3.6.7 atala) B taldeko aprobetxamendu batzuetako titularrekin egingo diren bileren bidez garatu beharko dena, ahal den heinean, aipatu emakidetan emari ekologikoen erregimena ezartzen lagunduko duten adostasunak lortzeko.

Alternatiba horiez gain, Hitzartze prozesu honetan zehar, emari ekologikoen erregimenearekin bateragarri egin nahi diren aprobetxamendu edo aprobetxamendu-taldeen berariazko arazoei egokitutako beste alternatiba batzuk ere sor daitezke, esku hartzen duten aldeentzat ahalik eta egokienak izanik.

## 6. Ondorioak

Artibai HUren esparruko Hitzartze prozesuaren emakida-informazioa aztertzean, kontuan hartu dira uraren egungo erabilerak, emakida-erregimena eta jardunbide egokiak. Halaber, uraren aurreko eskubideen eta emari ekologikoen erregimenak bateragarri egiteko, azterketa-esparruaren eta emandako ur-aprobetxamenduen ezaugarriak aztertu dira, baita Plan Hidrologikoaren informazioa ere (baliabideak, eskariak, emari ekologikoak, etab.) eta, identifikatutako arazo ezberdinen arabera, proposamen ezberdinak luzatu dira, ur-aprobetxamendu eta emari ekologikoak bateragarri izatea lortzeko.

Laburbilduz, indarrean dauden emakidei 400/2013 Errege Dekretuaren 15. artikulua betez emari ekologikoen erregimena ezartzeko garatzen ari den Hitzartze prozesuaren emaitza modura, ur-aprobetxamenduek kontuan hartu beharreko emari ekologikoen erregimenak eta preskripzioak honako hauek izango dira:

### 6.1. A taldearen baitako ur-aprobetxamenduak

- a) Hargunearen edo harguneeen ibaian behera dagoen puntuan aprobetxamenduek errespetatu beharreko emari ekologikoak dokumentu honen lehenengo taulan jasotakoetan aplikatu beharrekoa izango dira. Eranskin horretan bildu dira aintzat

hartutako azaleko ur edo ur-masaren ibaian beherako muturrari dagozkion gutxieneko emari ekologikoak (ikus dokumentu honen 1. taula eta 2. irudia).

- b) Dokumentu honen lehenengo taulan agertzen diren puntuekin bat ez datozen kasuetarako, harguneetan bermatu beharreko emari ekologikoen ezarpena 400/2013 Errege Dekretuaren 13. artikuluan ezarritako arauak jarraiki egingo da. Artikulu horretan 4 kasu bildu dira, emari ekologikoak zehaztuta dauden puntuei dagokienez harguneen kokapenaren arabera (13.4 artikuluen a), b) eta c) kasuak) edo azaleko urak zati batean edo osorik lurrazalean sartu daitezkeen iturburu eta guneen arabera.
- c) Aurreko hori aplikatzeko, A taldeko aprobetxamenduen tituludunei dagozkien harguneetan errespetatu behar dituzten emari ekologikoen erregimenaren berri emateko, URAREN [webgunean](#) eta Hitzartze prozesu honetan zehar, aplikazio informatiko bat jarri da abian. Horri esker, GIS bisorearen bidez, modulu ezberdinetarako (ur gutxi, tarteko ur eta ur asko modulueterako) emari ekologikoen erregimenaren balioen berri ematen da, hargunearen kokapena abiapuntu hartuta. Tresna horren bitartez, aprobetxamenduen tituludunek beren harguneak koka ditzakete kontsultarako hainbat tresna erabilita (udalerrri, gunea, erreka, UTM koordinatuak) eta errespetatu beharreko gutxieneko emari ekologikoen berri izango dute. Bisore horretan daude berau kontsultatzeko jarraibideak.
- d) A taldean txertatutako Artibai UHren esparruko ur-aprobetxamenduetarako Hitzartze Prozesua (URAREN zuzendari nagusiaren ebazpenaren argitalpena) amaitu eta gehienez 6 hilabeteko epean, titularrak eginda izan beharko ditu gutxieneko emari ekologiko horiek bete daitezzen beharrezko jarduketak, baldin eta titularrari epea luzatu zaion jakinarazpenik izan ez badu, betiere.

## 6.2. B taldearen baitako ur-aprobetxamenduak

- a) Hargunetik edo harguneetatik ibaian behera dagoen puntuan aprobetxamenduek errespetatu beharreko emari ekologikoak dokumentu honetako II. eranskinean aipatutakoak dira.
- b) Aprobetxamendu bakoitzarentzako Ezartze Planaren preskripzioei dagokienez, dokumentu honen 5. atalean adierazitakoa ezarriko da. Bertan biltzen dira B taldeko aprobetxamenduei dagokienez identifikatutako arazoentzako proposamenak. Helburua aurretik dauden uren eskubideak eta emari ekologikoak bateragarri egiteko aurrera egitea da.
- c) Halaber, gutxieneko emari ekologikoak errespetatze aldera harguneak egoki daitezzen gehieneko epea dagokion protokolo batek ezarriko du edo, horrelakorik ezean, delako aprobetxamenduaren hitzartze prozesuari amaiera ematen dion ebazpenak.

## I. ERANSKINA: A taldean sailkatutako ur-aprobetxamenduen zerrenda.

Zk.	ESPEDIENTE ERREFERENTZIA	GEHIENEZKO EMARIA (l/s)	BATEZ BESTEKO EMARIA (l/s)	HARGUNEA	ERABILERA	TITULARRA	UDALERRIA
1	A-B-2011-1086	2,5	-	Urepel / Urepala	Industria-erabilerarako	Frigoríficos Ondarreses, S.A.	Berriatua
2	A-B-2011-1181	12,35	-	Artibai	Beste erabilera batzuk, industria-erabilerarako	Gardotza industrialdeko konpentsazio-batzordea	Berriatua
3	A-B-2011-1183	3	-	Urepel	Herri-hornidurarako	Bilbao Bizkaia Ur Partzuergoa	Berriatua
4	A-B-2011-1550	0,123	-	Etxeazpiko iturria	Nekazaritzako lurra ureztatzeko	Zorion Larrazabal Gorrotxategi	Berriatua
5	A-B-2011-1578	1	0,27	Artibai	Nekazaritzako lurra ureztatzeko	Barrenetxe, S. Coop.	Berriatua
6	A-B-2011-2214	0,037	0,037	2232 Iturburua	Herri-hornidurarako	Teresa Arrizabalaga Anchustegui eta beste bat	Berriatua
7	A-B-2011-2215	0,05	0,05	2088 Iturburua	Nekazaritza eta abeltzaintzarako (ureztate-erabilera kanpo), herri-hornidurarako	Pedro Azumendi Juaristi	Berriatua
8	A-B-2011-2216	0,069	0,069	2156 (Bide-Gorri) Iturburua	Herri-hornidurarako, industria-erabilerarako	José Barinagarrementeria Arambarri	Berriatua
9	A-B-2011-2218	0,016	0,016	2095 Iturburua	Herri-hornidurarako	Javier Bustindui Garate	Berriatua
10	A-B-2011-2219	0,057	0,057	2001 Iturburua	Nekazaritza eta abeltzaintzarako (ureztate-erabilera kanpo), herri-hornidurarako, nekazaritzako lurra ureztatzeko	Matías Calzacorta Aranceta	Berriatua
11	A-B-2011-2220	0,083	0,083	1946 Iturburua	Industria-erabilerarako	Conservas Goenaga, S.A.	Berriatua
12	A-B-2011-2221	0,05	0,05	1986 Iturburua	Herri-hornidurarako	José María Eizaguirre Mendive	Berriatua
13	A-B-2011-2222	0,01	0,01	2020 Antzialde iturburua	Nekazaritza eta abeltzaintzarako (ureztate-erabilera kanpo), herri-hornidurarako	Justa Erkiaga Arriola	Berriatua
14	A-B-2011-2223	0,032	0,032	1945 Iturburua	Nekazaritza eta abeltzaintzarako (ureztate-erabilera kanpo), herri-hornidurarako, nekazaritzako lurra ureztatzeko	Torremuchu Egui ur-erabiltzaileen elkarte	Berriatua
15	A-B-2011-2224	0,044	0,044	1941 Iturburua	Nekazaritza eta abeltzaintzarako (ureztate-erabilera kanpo), herri-hornidurarako, nekazaritzako lurra ureztatzeko	Alfonso y José Javier ur-erabiltzaileen elkarte	Berriatua
16	A-B-2011-2226	1,72	1,72	2066 Iturburua	Nekazaritza eta abeltzaintzarako (ureztate-erabilera kanpo), herri-hornidurarako, nekazaritzako lurra ureztatzeko	M <sup>a</sup> Jesús Ibarzola Idoeta	Berriatua
17	A-B-2011-2227	0,028	0,028	1998 Iturburua	Nekazaritza eta abeltzaintzarako (ureztate-erabilera kanpo), herri-hornidurarako, nekazaritzako lurra ureztatzeko	Astondo ur-erabiltzaileen elkarte	Berriatua
18	A-B-2011-2228	0,017	0,012	1728 Ateun iturburua	Herri-hornidurarako	Eizmendis-Lakagoiko-Zeleta ur-erabiltzaileen elkarte	Berriatua

Emari ekologikoen erregimena ezartzeko Hitzartze prozesua  
Kantauri Ekialdeko Demarkazio Hidrografikoa. EAeko Barne Arroen eremua

Zk.	ESPEDIENTE ERREFERENTZIA	GEHIENEZKO EMARIA (l/s)	BATEZ BESTEKO EMARIA (l/s)	HARGUNEA	ERABILERA	TITULARRA	UDALERRIA
19	A-B-2011-2229	0,037	0,037	2118 Iturburua	Nekazaritza eta abeltzaintzarako (ureztatze-erabilera kanpo), herri-hornidurarako, nekazaritzako lurak ureztatzeko	Ricardo Mugartegui Aulestiarte	Berriatua
20	A-B-2011-2230	0,004	0,004	1881 Iturburua	Herri-hornidurarako	Iturri-Bekosolo ur-erabiltzaileen elkarte	Berriatua
21	A-B-2011-2231	0,033	0,033	1913 Iturburua	Nekazaritza eta abeltzaintzarako (ureztatze-erabilera kanpo), herri-hornidurarako	Domingo Mugartegui Maguregui	Berriatua
22	A-B-2011-2232	0,017	0,017	2054 Iturburua	Nekazaritza eta abeltzaintzarako (ureztatze-erabilera kanpo), herri-hornidurarako, nekazaritzako lurak ureztatzeko	Simón Urresti Churruca	Berriatua
23	A-B-2011-2234	0,038	0,038	2039 (Etxaburua) Iturburua	Nekazaritza eta abeltzaintzarako (ureztatze-erabilera kanpo), herri-hornidurarako, nekazaritzako lurak ureztatzeko	Santos Aldazabal Urizarbarrena	Berriatua
24	A-B-2011-2235	0,033	0,033	1889 (Txirtu-Azpia) Iturburua	Nekazaritza eta abeltzaintzarako (ureztatze-erabilera kanpo), herri-hornidurarako	Juan Aldazabal Aristondo	Berriatua
25	A-B-2011-2236	0,01	0,01	1786 (Itxurralde) Iturburua	Nekazaritza eta abeltzaintzarako (ureztatze-erabilera kanpo), herri-hornidurarako	Pedro Manuel Amallobieta Mugartegui	Berriatua
26	A-B-2011-2237	0,01	0,01	1777 (Etxeburu) Iturburua	Nekazaritza eta abeltzaintzarako (ureztatze-erabilera kanpo), herri-hornidurarako	Pedro Manuel Amallobieta Mugartegui	Berriatua
27	A-B-2011-2238	0,009	0,009	2116 (Etxeburu) Iturburua	Nekazaritza eta abeltzaintzarako (ureztatze-erabilera kanpo), herri-hornidurarako	María Rosario Argoitia Elordi eta beste bat	Berriatua
28	A-B-2011-2239	0,016	0,016	2061 (Sail-Luze) Iturburua	Herri-hornidurarako	José María Arrate Arrasate	Berriatua
29	A-B-2011-2240	0,05	0,05	1803 (Erreka) Iturburua	Nekazaritza eta abeltzaintzarako (ureztatze-erabilera kanpo)	José Luís Arriaga Maguregui	Berriatua
30	A-B-2011-2241	0,033	0,033	2132 (Asburu) Iturburua	Nekazaritza eta abeltzaintzarako (ureztatze-erabilera kanpo)	José Luís Arriaga Maguregui	Berriatua
31	A-B-2011-2242	0,19	0,19	1921 (Etxeoste) Iturburua	Herri-hornidurarako, nekazaritzako lurak ureztatzeko	Jose Ramon Arriola Arriola	Berriatua
32	A-B-2011-2243	0,036	0,036	2436 (Errekalde) Iturburua	Nekazaritza eta abeltzaintzarako (ureztatze-erabilera kanpo), herri-hornidurarako	José Barruetabeña Alcorta	Berriatua
33	A-B-2011-2244	0,001	0,001	1830 (Olaburu) Iturburua	Nekazaritza eta abeltzaintzarako (ureztatze-erabilera kanpo), herri-hornidurarako	María Teresa Murga	Berriatua
34	A-B-2011-2245	0,005	0,005	2277 (Basotxo) Iturburua	Herri-hornidurarako	Angeles Echaburu Zulaica	Berriatua
35	A-B-2011-2246	0,002	0,002	2046 (Mota Txiki) Iturburua	Herri-hornidurarako	José Antonio Eizaguirre Zabala	Berriatua
36	A-B-2011-2247	0,08	0,08	2031 (Iturraspia) Iturburua	Nekazaritza eta abeltzaintzarako (ureztatze-erabilera kanpo), herri-hornidurarako, nekazaritzako lurak ureztatzeko	Eirciaga-Verutia ur-erabiltzaileen elkarte	Berriatua

Emari ekologikoen erregimena ezartzeko Hitzartze prozesua  
Kantauri Ekialdeko Demarkazio Hidrografikoa. EAEko Barne Arroen eremua

Zk.	ESPEDIENTE ERREFERENTZIA	GEHIENEZKO EMARIA (l/s)	BATEZ BESTEKO EMARIA (l/s)	HARGUNEA	ERABILERA	TITULARRA	UDALERRIA
37	A-B-2011-2250	0,014	0,014	2019 (Azkartza 1) Iturburua	Nekazaritzako lurak ureztatzeko	José María Gogenola Bastida	Berriatua
38	A-B-2011-2251	0,014	0,014	2032 (Arkartra 2) Iturburua	Nekazaritzako lurak ureztatzeko	José María Gogenola Bastida	Berriatua
39	A-B-2011-2252	0,016	0,016	1894 (Mendiko) Iturburua	Herri-hornidurarako	Flora Gogenola Echave	Berriatua
40	A-B-2011-2253	0,1	0,1	1897 (Etxeaurria) Iturburua	Nekazaritza eta abeltzaintzarako (ureztatze-erabilera kanpo), herri-hornidurarako, nekazaritzako lurak ureztatzeko	José Andrés Goicoechea Aldazabal	Berriatua
41	A-B-2011-2254	0,017	0,017	1898 Mendiko Iturburua	Nekazaritza eta abeltzaintzarako (ureztatze-erabilera kanpo), herri-hornidurarako	José Gogenola Plaza	Berriatua
42	A-B-2011-2255	0,016	0,016	1907 (Mendiko) Iturburua	Herri-hornidurarako	José Gogenola Plaza	Berriatua
43	A-B-2011-2256	0,001	0,001	2034 (Kalamendiazpia 2) Iturburua	Herri-hornidurarako	Juan Vicente Idoigabeitia Anacabe	Berriatua
44	A-B-2011-2257	0,001	0,001	2038 (Kalamendi Azpia) Iturburua	Herri-hornidurarako	Juan Vicente Idoigabeitia Anacabe	Berriatua
45	A-B-2011-2258	0,002	0,002	2087 (Olabarrieta) Iturburua	Herri-hornidurarako	Zenon Irizar Urcelay	Berriatua
46	A-B-2011-2259	0,008	0,008	2096 (Arketa) Iturburua	Herri-hornidurarako	Justo Larrinaga Aramayo	Berriatua
47	A-B-2011-2260	0,016	0,016	2033 (Itxurondo) Iturburua	Nekazaritza eta abeltzaintzarako (ureztatze-erabilera kanpo)	José María Maguregui Bereicua	Berriatua
48	A-B-2011-2262	0,012	0,012	2071 (Urdinoleta) Iturburua	Herri-hornidurarako	Igalde-Barinaga ur-erabiltzaileen elkarte	Berriatua
49	A-B-2011-2264	0,09	0,009	2280 (Otelarre) Iturburua	Nekazaritza eta abeltzaintzarako (ureztatze-erabilera kanpo), herri-hornidurarako	Pedro María Urresti Urruzuno	Berriatua
50	A-B-2011-2266	0,005	0,005	2297 (Soloquena) Iturburua	Herri-hornidurarako	Victoriano Urruzuno Celaya	Berriatua
51	A-B-2011-2271	0,083	0,083	1785 (Iturralde) Iturburua	Herri-hornidurarako	María Teresa Murga	Berriatua
52	A-B-2011-2272	0,005	0,005	1834 (Olaburu) Iturburua	Herri-hornidurarako	María Teresa Murga	Berriatua
53	A-B-2011-2486	0,06	0,06	2111 Mokao Iturburua	Nekazaritza eta abeltzaintzarako (ureztatze-erabilera kanpo), herri-hornidurarako, nekazaritzako lurak ureztatzeko	Juan Francisco Vicandi Mancisidor	Berriatua
54	A-B-2011-2503	0,017	0,017	2240 Iturburua	Nekazaritza eta abeltzaintzarako (ureztatze-erabilera kanpo), herri-hornidurarako, nekazaritzako lurak ureztatzeko	Joaquina Bustingorri Espilla	Berriatua
55	A-G-2011-4619	0,017	0,017	2412 Iturralde iturburua	Nekazaritza eta abeltzaintzarako (ureztatze-erabilera kanpo), nekazaritzako lurak ureztatzeko	Ramón Pagoaga Urresti	Berriatua
56	A-B-2011-1434	0,036	0,0255	Iturburua	Nekazaritzako lurak ureztatzeko	Altz-errea Urrintxo elkarte	Eibar
57	A-B-2011-1484	-	0,017	Iturralde	Herri-hornidurarako	Domingo Arano Ugarteburu	Eibar

Emari ekologikoen erregimena ezartzeko Hitzartze prozesua  
Kantauri Ekialdeko Demarkazio Hidrografikoa. EAeko Barne Arroen eremua

Zk.	ESPEDIENTE ERREFERENTZIA	GEHIENEZKO EMARIA (l/s)	BATEZ BESTEKO EMARIA (l/s)	HARGUNEA	ERABILERA	TITULARRA	UDALERRIA
58	A-G-2011-3832	0,031	0,031	1843 Iturburua	Nekazaritza eta abeltzaintzarako (ureztatze-erabilera kanpo), herri-hornidurarako	Margarita Arregui Azpitarte	Eibar
59	A-G-2011-3839	0,009	0,009	1990 Garagoitxi iturburua	Nekazaritza eta abeltzaintzarako (ureztatze-erabilera kanpo), herri-hornidurarako	Pedro María Arriaga Larrañaga	Eibar
60	A-G-2011-3849	0,023	0,023	1883 Iturburua	Nekazaritza eta abeltzaintzarako (ureztatze-erabilera kanpo)	José Manuel Azpiri Acha	Eibar
61	A-G-2011-3853	0,017	0,017	6430 Garagarondo iturburua	Nekazaritza eta abeltzaintzarako (ureztatze-erabilera kanpo)	Pedro Valentin Azpiri Mandiola	Eibar
62	A-G-2011-3858	0,27	0,07	1675 Aguinaga Erreka iturburua	Nekazaritza eta abeltzaintzarako (ureztatze-erabilera kanpo), herri-hornidurarako, nekazaritzako lurak ureztatzeko	Eugenio Berincua Arriola	Eibar
63	A-G-2011-3859	0,017	0,017	1992 Iturburua	Herri-hornidurarako	Pedro Berriozabal Pujana	Eibar
64	A-G-2011-3868	0,01	0,01	1754 Ametzatako Goikua iturburua	Nekazaritza eta abeltzaintzarako (ureztatze-erabilera kanpo)	Ametzeta Goikua ur-erabiltzaileen elkartea	Eibar
65	A-G-2011-3870	0,069	0,069	1650 Errekarte iturburua	Nekazaritza eta abeltzaintzarako (ureztatze-erabilera kanpo), herri-hornidurarako	Barruti Zar ur-erabiltzaileen elkartea	Eibar
66	A-G-2011-3876	0,052	0,052	1933 Gorrotxiaga iturburua	Nekazaritza eta abeltzaintzarako (ureztatze-erabilera kanpo), herri-hornidurarako, nekazaritzako lurak ureztatzeko	Gorrotxiaga ur-erabiltzaileen elkartea	Eibar
67	A-G-2011-3893	0,012	0,012	1790 Orbeko iturria iturburua	Herri-hornidurarako	Orbeko Iturria ur-erabiltzaileen elkartea	Eibar
68	A-G-2011-3901	0,012	0,012	1674 Torrepe iturburua	Nekazaritza eta abeltzaintzarako (ureztatze-erabilera kanpo), herri-hornidurarako	Torrepe ur-erabiltzaileen elkartea	Eibar
69	A-G-2011-3906	0,017	0,017	1872 Etxe-Azpi iturburua	Herri-hornidurarako	Benigno Elcoro Urquidi	Eibar
70	A-G-2011-3907	0,017	0,017	1871 Etxaburua iturburua	Nekazaritza eta abeltzaintzarako (ureztatze-erabilera kanpo), herri-hornidurarako, nekazaritzako lurak ureztatzeko	Benigno Elcoro Urquidi	Eibar
71	A-G-2011-3909	0,016	0,016	1792 Olondo I iturburua	Nekazaritza eta abeltzaintzarako (ureztatze-erabilera kanpo)	José Antonio Elguerva Loyola	Eibar
72	A-G-2011-3910	0,016	0,016	1787 Olondo II iturburua	Nekazaritza eta abeltzaintzarako (ureztatze-erabilera kanpo)	José Antonio Iguerva Loyola	Eibar
73	A-G-2011-3912	0,017	0,017	1850 Iturburua	Herri-hornidurarako	Juan José Garmendia Osoro	Eibar
74	A-G-2011-3915	0,005	0,005	1870 Itxurgun iturburua	Nekazaritza eta abeltzaintzarako (ureztatze-erabilera kanpo)	José María Guisasaola Areitia	Eibar
75	A-G-2011-3945	0,014	0,014	1772 Orbeko-iturria iturburua	Herri-hornidurarako	Gaspar Leturiondo Ciorraga	Eibar
76	A-G-2011-3946	0,029	0,029	1736 Errotako-iturria iturburua	Nekazaritza eta abeltzaintzarako (ureztatze-erabilera kanpo)	Gaspar Leturiondo Ciorraga	Eibar
77	A-G-2011-3948	0,012	0,012	1819 Idagoeta iturburua	Herri-hornidurarako	María Mandiola Magaregui	Eibar



Emari ekologikoen erregimena ezartzeko Hitzartze prozesua  
Kantauri Ekialdeko Demarkazio Hidrografikoa. EAEko Barne Arroen eremua

Zk.	ESPEDIENTE ERREFERENTZIA	GEHIENEZKO EMARIA (l/s)	BATEZ BESTEKO EMARIA (l/s)	HARGUNEA	ERABILERA	TITULARRA	UDALERRIA
78	A-G-2011-3949	0,012	0,012	1876 Zumaran iturburua	Nekazaritza eta abeltzaintzarako (ureztatze-erabilera kanpo)	María Mandiola Maguregui	Eibar
79	A-G-2011-3950	0,012	0,012	1815 Alday iturburua	Nekazaritza eta abeltzaintzarako (ureztatze-erabilera kanpo)	María Mandiola Maguregui	Eibar
80	A-G-2011-3960	0,017	0,017	1947 Iturburua	Herri-hornidurarako	Elena Rodríguez Ventura	Eibar
81	A-G-2011-3976	0,026	0,026	1910 Iturburua	Nekazaritza eta abeltzaintzarako (ureztatze-erabilera kanpo), herri-hornidurarako, nekazaritzako lurak ureztatzeko	José María Urionabarrenechea Gandiaga	Eibar
82	A-G-2011-3985	0,026	0,026	1970 Urdundeguieta iturburua	Nekazaritza eta abeltzaintzarako (ureztatze-erabilera kanpo)	Benigno Vergara Bascaran	Eibar
83	A-G-2011-3989	0,012	0,012	1806 Etxaburu iturburua	Herri-hornidurarako	María Mandiola Maguregui	Eibar
84	A-B-2011-1414	0,033	0,033	Usamendi	Nekazaritza eta abeltzaintzarako (ureztatze-erabilera kanpo), herri-hornidurarako	Juan Espilla Sololuce	Etxebarria
85	A-B-2011-1415	0,05	0,05	Legarregi	Herri-hornidurarako	Juanita Barrietabeña G <sup>3</sup> oenaga	Etxebarria
86	A-B-2011-1416	0,3	0,3	Izenik gabe	Nekazaritza eta abeltzaintzarako (ureztatze-erabilera kanpo), herri-hornidurarako, nekazaritzako lurak ureztatzeko	Purificación Ondarraa Juaristi	Etxebarria
87	A-B-2011-1563	-	0,0009	Loarriazpia	Nekazaritza eta abeltzaintzarako (ureztatze-erabilera kanpo)	Eustaquio Gandiaga Cenicelaya	Etxebarria
88	A-B-2011-1587	0,7	0,12	Mendiondo iturburua	Nekazaritzako lurak ureztatzeko	Barkane Azpiazu Gandiaga	Etxebarria
89	A-B-2011-1592	2,7	0,125	Iturrikoazpia	Nekazaritzako lurak ureztatzeko	Barrenetxe, S. COOP.	Etxebarria
90	A-B-2011-1595	0,0336	-	Txiñorri	Nekazaritzako lurak ureztatzeko	José Echániz Urkidi	Etxebarria
91	A-B-2011-2300	0,03	0,03	1721 Iturburua	Nekazaritza eta abeltzaintzarako (ureztatze-erabilera kanpo), herri-hornidurarako	Pedro Gandiaga Aguirregomezorta	Etxebarria
92	A-B-2011-2303	0,025	0,025	2053 Iturburua	Herri-hornidurarako	Ramón Guisasa Ibarlucea	Etxebarria
93	A-B-2011-2304	0,05	0,05	2154 Iturburua	Herri-hornidurarako	Domingo Ibarlucea Garro eta beste batzuk	Etxebarria
94	A-B-2011-2306	0,11	0,11	1953 Iturburua	Herri-hornidurarako	Julián Lapazaran Echevarria	Etxebarria
95	A-B-2011-2308	0,05	0,05	2251 Iturburua	Nekazaritza eta abeltzaintzarako (ureztatze-erabilera kanpo), herri-hornidurarako	Antonio Oñederra Irureta	Etxebarria
96	A-B-2011-2311	0,016	0,016	1952 Iturburua	Herri-hornidurarako	Doroteo Urzuriaga Irastorza	Etxebarria
97	A-B-2011-2312	0,008	0,008	2121 Iturburua	Herri-hornidurarako	José Aramberri Iriondo	Etxebarria
98	A-B-2011-2313	0,3	0,3	Lomiño Beresi	Herri-hornidurarako	Lomiño Beresi ur-erabiltzaileen elkarte	Etxebarria
99	A-B-2011-2314	0,04	0,04	2127 (Iturri-Azpia) Iturburua	Nekazaritza eta abeltzaintzarako (ureztatze-erabilera kanpo), herri-hornidurarako	José Arrillaga Ibarlucea	Etxebarria
100	A-B-2011-2316	0,05	0,05	1896 (Sakoneta Buru) Iturburua	Herri-hornidurarako	Joaquina Cenicacelaya Alegria	Etxebarria

Emari ekologikoen erregimena ezartzeko Hitzartze prozesua  
Kantauri Ekialdeko Demarkazio Hidrografikoa. EAeko Barne Arroen eremua

Zk.	ESPEDIENTE ERREFERENTZIA	GEHIENEZKO EMARIA (l/s)	BATEZ BESTEKO EMARIA (l/s)	HARGUNEA	ERABILERA	TITULARRA	UDALERRIA
101	A-B-2011-2317	0,034	0,034	1906 Iturburua	Nekazaritza eta abeltzaintzarako (ureztatze-erabilera kanpo), herri-hornidurarako	José Echániz Urquidi	Etxebarria
102	A-B-2011-2318	0,016	0,016	1791 Iturburua	Herri-hornidurarako	Jesús María Egaña Aranzamendi eta beste bat	Etxebarria
103	A-B-2011-2319	0,033	0,033	1569 Monte Ainu iturburua	Herri-hornidurarako	José Eguía Arrieta eta beste batzuk	Etxebarria
104	A-B-2011-2322	0,008	0,008	2159 Iturburua	Herri-hornidurarako	José Juaristi Zubizarreta	Etxebarria
105	A-B-2011-2323	0,009	0,009	1739 Iturburua	Nekazaritza eta abeltzaintzarako (ureztatze-erabilera kanpo), herri-hornidurarako	Basilio Lartitegui Muniozguren	Etxebarria
106	A-B-2011-2325	0,043	0,043	1858 (Sagasti) Iturburua	Herri-hornidurarako, nekazaritzako lurak ureztatzeko	José María Mandiola Maguregui	Etxebarria
107	A-B-2011-2327	0,025	0,025	1840 Iturburua	Herri-hornidurarako	Juan Luís Muniozguren Ansola	Etxebarria
108	A-B-2011-2328	0,017	0,017	1808 (Sorrostaldea) Iturburua	Herri-hornidurarako	Francisco Javier Muñozguren Larrea	Etxebarria
109	A-B-2011-2329	0,03	0,03	1999 Iturburua	Nekazaritza eta abeltzaintzarako (ureztatze-erabilera kanpo), herri-hornidurarako, nekazaritzako lurak ureztatzeko	Agustín Olasolo Mandiola	Etxebarria
110	A-B-2011-2330	0,017	0,017	2258 (Etxeguena) Iturburua	Herri-hornidurarako	Juan Rementeria Elu eta beste batzuk	Etxebarria
111	A-B-2011-2331	0,021	0,021	1773 Iturburua	Nekazaritza eta abeltzaintzarako (ureztatze-erabilera kanpo), herri-hornidurarako	José Antonio Salaberria Aldezabal	Etxebarria
112	A-B-2011-2332	0,008	0,008	1912 (Belarobasa) Iturburua	Herri-hornidurarako	Agustina Solozabal Ibarluzea	Etxebarria
113	A-B-2011-2333	0,008	0,008	1967 Iturburua	Nekazaritza eta abeltzaintzarako (ureztatze-erabilera kanpo), herri-hornidurarako	Pedro Urkidi Arrijitabelaustegui	Etxebarria
114	A-B-2011-2335	0,025	0,025	1709 (Iruguen Burua) Iturburua	Herri-hornidurarako	Pablo Vergara Urquiola	Etxebarria
115	A-B-2011-2339	0,017	0,017	1847 Iturburua	Nekazaritza eta abeltzaintzarako (ureztatze-erabilera kanpo), herri-hornidurarako, nekazaritzako lurak ureztatzeko	Joaquín María Cortazar	Etxebarria
116	A-B-2011-2341	0,007	0,007	2115 Iturburua	Herri-hornidurarako	Iñaki Aldazabal Toticaguena	Etxebarria
117	A-B-2011-2342	0,017	0,017	1802 Iturburua	Herri-hornidurarako	Domingo Alberdi Zubizarreta	Etxebarria
118	A-B-2011-2343	0,083	0,083	2000 Iturburua	Herri-hornidurarako	Florencio Arizmendarreta	Etxebarria
119	A-B-2011-2346	0,06	0,06	2117 Iturburua	Herri-hornidurarako	Ramona Calzacorta Garagarza	Etxebarria
120	A-B-2011-2347	0,008	0,008	1742 Iturburua	Herri-hornidurarako	Joaquina Cenicacelaya Alegria	Etxebarria
121	A-B-2011-2348	0,008	0,008	1752 Iturburua	Herri-hornidurarako	Joaquina Cenicacelaya Alegria	Etxebarria
122	A-B-2011-2349	0,017	0,017	1873 (Belarro) Iturburua	Nekazaritza eta abeltzaintzarako (ureztatze-erabilera kanpo), herri-hornidurarako, nekazaritzako lurak ureztatzeko	Bartolomé Ecenarro Egurrola	Etxebarria

Emari ekologikoen erregimena ezartzeko Hitzartze prozesua  
Kantauri Ekialdeko Demarkazio Hidrografikoa. EAEko Barne Arroen eremua

Zk.	ESPEDIENTE ERREFERENTZIA	GEHIENEZKO EMARIA (l/s)	BATEZ BESTEKO EMARIA (l/s)	HARGUNEA	ERABILERA	TITULARRA	UDALERRIA
123	A-B-2011-2351	0,011	0,011	1698 (Montarrei-Alde) Iturburua	Nekazaritza eta abeltzaintzarako (ureztatze-erabilera kanpo), herri-hornidurarako	Monterrey-Alde elkarte	Etxebarria
124	A-B-2011-2352	0,017	0,017	1920 Iturburua	Herri-hornidurarako	José Domingo Elordi Bascaran	Etxebarria
125	A-B-2011-2353	0,01	0,01	2167 (Solugune) Iturburua	Nekazaritza eta abeltzaintzarako (ureztatze-erabilera kanpo), herri-hornidurarako, nekazaritzako lurak ureztatzeko	María Josefa Elustondo Barruetabeña	Etxebarria
126	A-B-2011-2354	0,03	0,03	1984 Iturburua	Herri-hornidurarako	Andrés Espilla Aguirregomezcorta	Etxebarria
127	A-B-2011-2355	0,033	0,033	1814 (Metala) Iturburua	Herri-hornidurarako	Juan Espilla	Etxebarria
128	A-B-2011-2356	0,008	0,008	1689 Iturburua	Herri-hornidurarako	Emeterio Guenechea Lejardi	Etxebarria
129	A-B-2011-2358	0,013	0,013	2018 (Atxandieta) Iturburua	Herri-hornidurarako	José Manuel Ibarlucea Alcibar-Arechulaga	Etxebarria
130	A-B-2011-2359	0,013	0,013	1976 (Etxeko Terrenoko Iturria) Iturburua	Herri-hornidurarako	José Manuel Ibarlucea Alcibar-Arechulaga	Etxebarria
131	A-B-2011-2362	0,05	0,05	2097 (Gainbe) Iturburua	Nekazaritza eta abeltzaintzarako (ureztatze-erabilera kanpo), herri-hornidurarako	Prudencio Izaguirre Oñederra eta beste bat	Etxebarria
132	A-B-2011-2515	0,017	0,017	1888 Iturburua	Herri-hornidurarako	Bernardo Gandiaga Lejardi	Etxebarria
133	A-B-2011-2520	0,095	0,072	1828 Iturburua	Nekazaritza eta abeltzaintzarako (ureztatze-erabilera kanpo), herri-hornidurarako, nekazaritzako lurak ureztatzeko	Ángel Arriola Olabarria	Etxebarria
134	A-B-2011-2533	0,14	0,14	1845 Abiondo Iturburua	Nekazaritza eta abeltzaintzarako (ureztatze-erabilera kanpo), herri-hornidurarako	Illodo Aldapa ur-erabiltzaileen elkarte	Etxebarria
135	A-B-2011-2535	0,085	0,085	2093 Iturburua	Herri-hornidurarako	Ur-erabiltzaileen elkarte	Etxebarria
136	A-B-2011-2537	0,017	0,017	1842 Iturburua	Nekazaritza eta abeltzaintzarako (ureztatze-erabilera kanpo), herri-hornidurarako, nekazaritzako lurak ureztatzeko	Miguel María Amillategui Bilbao	Etxebarria
137	A-B-2011-2545	0,01	0,01	1639 Lomino Bajo iturburua	Nekazaritza eta abeltzaintzarako (ureztatze-erabilera kanpo), herri-hornidurarako	Pedro Arrieta Egurrola	Etxebarria
138	A-B-2011-2551	0,017	0,017	1729 Iturburua	Nekazaritza eta abeltzaintzarako (ureztatze-erabilera kanpo), herri-hornidurarako, nekazaritzako lurak ureztatzeko	Alberto González Acha eta beste bat	Etxebarria
139	A-B-2011-2563	0,03	0,03	1557 Iturburua	Nekazaritza eta abeltzaintzarako (ureztatze-erabilera kanpo), herri-hornidurarako	Miguel Ibarrazabal Anitua	Etxebarria
140	A-B-2011-2564	0,017	0,017	1547 Iturburua	Nekazaritza eta abeltzaintzarako (ureztatze-erabilera kanpo), herri-hornidurarako, industria-erabilerarako, nekazaritzako lurak ureztatzeko	José Ibarzabal Eguia	Etxebarria
141	A-B-2011-2574	0,051	0,051	1566 Errekalde iturburua	Herri-hornidurarako	Isidro Mandiola Solozabal	Etxebarria

Emari ekologikoen erregimena ezartzeko Hitzartze prozesua  
Kantauri Ekialdeko Demarkazio Hidrografikoa. EAeko Barne Arroen eremua

Zk.	ESPEDIENTE ERREFERENTZIA	GEHIENEZKO EMARIA (l/s)	BATEZ BESTEKO EMARIA (l/s)	HARGUNEA	ERABILERA	TITULARRA	UDALERRIA
142	A-B-2011-2582	0,01	0,01	1577 Iturburua	Nekazaritza eta abeltzaintzarako (ureztatze-erabilera kanpo), herri-hornidurarako	Juan Antonio Olea Malaxechebarria	Etxebarria
143	A-B-2011-2587	0,016	0,016	1678 Iturburua	Nekazaritza eta abeltzaintzarako (ureztatze-erabilera kanpo), herri-hornidurarako, nekazaritzako lurak ureztatzeko	Elkartea	Etxebarria
144	A-B-2011-2591	0,035	0,035	1688 Iturrarán iturburua	Herri-hornidurarako	Iturraran ur-erabiltzaileen elkartea	Etxebarria
145	A-B-2011-2603	0,008	0,008	1744 Iturburua	Nekazaritza eta abeltzaintzarako (ureztatze-erabilera kanpo), herri-hornidurarako	Juliana Olave Echevarria	Etxebarria
146	A-B-2011-2612	0,025	0,025	1856 Iturrialdea iturburua	Nekazaritza eta abeltzaintzarako (ureztatze-erabilera kanpo), herri-hornidurarako, nekazaritzako lurak ureztatzeko	Urreta neba-arrebak ur-erabiltzaileen elkartea	Etxebarria
147	A-B-2011-2613	0,025	0,025	1865 Okoki Beresia iturburua	Nekazaritza eta abeltzaintzarako (ureztatze-erabilera kanpo), herri-hornidurarako, nekazaritzako lurak ureztatzeko	Urreta neba-arrebak ur-erabiltzaileen elkartea	Etxebarria
148	A-B-2011-2620	0,013	0,013	1622 Etxaburua iturburua	Herri-hornidurarako	Juana Barruetabeña Bereciartua	Etxebarria
149	A-B-2011-2622	0,03	0,03	1827 Beresiga iturburua	Nekazaritza eta abeltzaintzarako (ureztatze-erabilera kanpo), herri-hornidurarako, nekazaritzako lurak ureztatzeko	Agustín Basterrechea	Etxebarria
150	A-B-2011-2625	0,005	0,005	1763 Iturburua	Nekazaritza eta abeltzaintzarako (ureztatze-erabilera kanpo), herri-hornidurarako	María Teresa Murga	Etxebarria
151	A-B-2011-2626	0,014	0,01	1869 Iturburua	Nekazaritza eta abeltzaintzarako (ureztatze-erabilera kanpo), herri-hornidurarako	María Teresa Murga	Etxebarria
152	A-B-2011-2643	0,011	0,011	1654 Iturburua	Herri-hornidurarako	Jesés Jaio Onandia	Etxebarria
153	A-B-2011-2644	0,011	0,011	1645 Iturburua	Herri-hornidurarako	Jesés Jaio Onandia	Etxebarria
154	A-B-2011-2646	0,017	0,017	1636 Iturburua	Herri-hornidurarako	Itziar Aguirremalloa Duralde	Etxebarria
155	A-B-2011-2669	0,015	0,015	1846 Iturburua	Nekazaritza eta abeltzaintzarako (ureztatze-erabilera kanpo), herri-hornidurarako	Celedonio Larrañaga Zubizarreta	Etxebarria
156	A-B-2011-2919	0,033	0,033	1874 Echeburu Iturburua	Herri-hornidurarako, nekazaritzako lurak ureztatzeko	José María Mandiola Maguregui	Etxebarria
157	A-B-2011-2705	0,007	0,007	1225 Iturburua	Herri-hornidurarako	M <sup>a</sup> Jesús y M <sup>a</sup> Rosario Arrillaga Apoita	Mallabia
158	A-B-2011-2712	0,15	0,15	1117 Iturburua	Nekazaritza eta abeltzaintzarako (ureztatze-erabilera kanpo), herri-hornidurarako, nekazaritzako lurak ureztatzeko	Gerea Ausoa elkartea	Mallabia
159	A-B-2011-2723	0,017	0,017	1295 Iturburua	Herri-hornidurarako	Juan Luís Egurrola Guisasola	Mallabia
160	A-B-2011-2725	0,007	0,007	1195 Iturburua	Herri-hornidurarako	Javier Guereña-Barena Aranzabal	Mallabia

Emari ekologikoen erregimena ezartzeko Hitzartze prozesua  
Kantauri Ekialdeko Demarkazio Hidrografikoa. EAEko Barne Arroen eremua

Zk.	ESPEDIENTE ERREFERENTZIA	GEHIENEZKO EMARIA (l/s)	BATEZ BESTEKO EMARIA (l/s)	HARGUNEA	ERABILERA	TITULARRA	UDALERRIA
161	A-B-2011-2738	0,021	0,005	1103 Liñopausta iturburua	Nekazaritza eta abeltzaintzarako (ureztatze-erabilera kanpo), herri-hornidurarako, nekazaritzako lurak ureztatzeko	Jacinto Basterrechea Irastorza	Mallabia
162	A-B-2011-2742	0,009	0,009	1233 Etxaburu iturburua	Herri-hornidurarako	José Ramón Cenicacelaya Alegría	Mallabia
163	A-B-2011-2749	0,024	0,024	1105 Itxurralde iturburua	Nekazaritza eta abeltzaintzarako (ureztatze-erabilera kanpo), herri-hornidurarako	Martín Guerenabarrena Longarte	Mallabia
164	A-B-2011-2754	0,016	0,016	1153 Etxe-Oeste iturburua	Nekazaritza eta abeltzaintzarako (ureztatze-erabilera kanpo), herri-hornidurarako	María Arrate Guerricabeitia Ostolaza	Mallabia
165	A-B-2011-2755	0,008	0,008	1198 Iturri-Ondo iturburua	Herri-hornidurarako	María Arrate Guerricabeitia Ostolaza	Mallabia
166	A-B-2011-2770	0,012	0,012	1133 Amilla iturburua	Nekazaritza eta abeltzaintzarako (ureztatze-erabilera kanpo), herri-hornidurarako	Pedro José Barruetabeña Barruetabeña	Mallabia
167	A-B-2011-2773	0,012	0,012	1243 Arrastako Iturria iturburua	Nekazaritza eta abeltzaintzarako (ureztatze-erabilera kanpo)	Martín Ibaibarriaga Zabala	Mallabia
168	A-B-2011-2774	0,004	0,004	1170 Patata Solo iturburua	Nekazaritza eta abeltzaintzarako (ureztatze-erabilera kanpo)	Félix Longarte Aguirrebengoa	Mallabia
169	A-G-2011-1900	0,017	0,017	Ilumpe / Izenik gabe	Herri-hornidurarako	María Arrate Guerricabeitia Ostolaza	Mallabia
170	A-B-2011-0593	0,13	-	Macarda / Macarda-erreka	Beste erabilera batzuk	Jerónimo Mendiola Loyola	Markina-Xemein
171	A-B-2011-0976	1	-	Amalloa hegoa	Herri-hornidurarako	Domingo María De Ibarra Lechuga	Markina-Xemein
172	A-B-2011-1381	4,5	-	Ubero	Herri-hornidurarako	Markina-Xemeingo Udala	Markina-Xemein
173	A-B-2011-1384	-	0,1	Montemar II	Herri-hornidurarako	Markina-Xemeingo Udala	Markina-Xemein
174	A-B-2011-1385	-	0,05	Montemar I edo Zumarra	Herri-hornidurarako	Markina-Xemeingo Udala	Markina-Xemein
175	A-B-2011-1413	0,15	0,15	Orrondo	Nekazaritza eta abeltzaintzarako (ureztatze-erabilera kanpo), herri-hornidurarako, nekazaritzako lurak ureztatzeko	Asabel-Oreaga de Barinaga erabiltzaileen elkarte	Markina-Xemein
176	A-B-2011-1422	0,05	0,05	Asabel ibaia	Herri-hornidurarako	José Aguirregomezorta Bascaran	Markina-Xemein
177	A-B-2011-1423	0,64	0,16	Aszulo	Nekazaritza eta abeltzaintzarako (ureztatze-erabilera kanpo), herri-hornidurarako, nekazaritzako lurak ureztatzeko	Antonio Totoricaguena Egurrola	Markina-Xemein
178	A-B-2011-1424	0,017	0,017	Ibeseta; Ibazeta	Nekazaritza eta abeltzaintzarako (ureztatze-erabilera kanpo), herri-hornidurarako, nekazaritzako lurak ureztatzeko	Venancia Solozabal Arriaga	Markina-Xemein
179	A-B-2011-1425	0,006	0,006	Doña Juana	Nekazaritza eta abeltzaintzarako (ureztatze-erabilera kanpo), herri-hornidurarako	Pedro Arrate Gandiaga	Markina-Xemein

Emari ekologikoen erregimena ezartzeko Hitzartze prozesua  
Kantauri Ekialdeko Demarkazio Hidrografikoa. EAeko Barne Arroen eremua

Zk.	ESPEDIENTE ERREFERENTZIA	GEHIENEZKO EMARIA (l/s)	BATEZ BESTEKO EMARIA (l/s)	HARGUNEA	ERABILERA	TITULARRA	UDALERRIA
180	A-B-2011-1426	0,08	0,08	Hormaetxe	Nekazaritza eta abeltzaintzarako (ureztatze-erabilera kanpo), herri-hornidurarako, nekazaritzako lurak ureztatze	Julián Aldecoa Ugartechea	Markina-Xemein
181	A-B-2011-1428	0,086	0,02	Olakorta	Nekazaritza eta abeltzaintzarako (ureztatze-erabilera kanpo), herri-hornidurarako, nekazaritzako lurak ureztatze	Jesés Arrillaga Irastorza	Markina-Xemein
182	A-B-2011-1458	0,11	6,97	Orrondo-erreka	Nekazaritza eta abeltzaintzarako (ureztatze-erabilera kanpo)	Oreiko-Tontorrek elkarte	Markina-Xemein
183	A-B-2011-1474	0,01	-	Iñuspeko Txarku Iturburua	Nekazaritza eta abeltzaintzarako (ureztatze-erabilera kanpo), nekazaritzako lurak ureztatze	Alberto Gerrikabeitia Arriaga	Markina-Xemein
184	A-B-2011-1546	0,8	0,05	Amalloa ibaiaren izen gabeko ibaiadarra / Artibai	Nekazaritza eta abeltzaintzarako (ureztatze-erabilera kanpo)	Jerónimo Barruetabeña Elordi	Markina-Xemein
185	A-B-2011-2135	0,083	0,083	1339 Iturburua	Industria-erabilerarako	Harrimar S.L.	Markina-Xemein
186	A-B-2011-2263	0,05	0,05	2040 Iturburua	Herri-hornidurarako	Simón Urresti Churruca	Markina-Xemein
187	A-B-2011-2273	0,011	0,011	1886 (Ugalde-Buru) Iturburua	Herri-hornidurarako	María Teresa Murga	Markina-Xemein
188	A-B-2011-2301	0,16	0,16	1767 Iturburua	Herri-hornidurarako	Soledad Gandiaga Urquidi	Markina-Xemein
189	A-B-2011-2302	0,025	0,025	1646 Iturburua	Nekazaritza eta abeltzaintzarako (ureztatze-erabilera kanpo), herri-hornidurarako	José Guisasola Laka	Markina-Xemein
190	A-B-2011-2307	0,017	0,017	1498 Iturburua	Nekazaritza eta abeltzaintzarako (ureztatze-erabilera kanpo), herri-hornidurarako, nekazaritzako lurak ureztatze	Manuel Mandiola Zolozabal eta beste bat	Markina-Xemein
191	A-B-2011-2309	0,03	0,03	1699 Iturburua	Herri-hornidurarako	Francisco Solozabal Madariaga	Markina-Xemein
192	A-B-2011-2310	0,05	0,05	1548 (Markizaldea) Iturburua	Herri-hornidurarako	Pedro Urkudi Gandiaga	Markina-Xemein
193	A-B-2011-2315	0,016	0,016	1544 Iturburua	Nekazaritza eta abeltzaintzarako (ureztatze-erabilera kanpo), herri-hornidurarako, nekazaritzako lurak ureztatze	María Nieves Bascaran Echevarrieta	Markina-Xemein
194	A-B-2011-2320	0,016	0,016	1554 Iturburua	Nekazaritza eta abeltzaintzarako (ureztatze-erabilera kanpo), herri-hornidurarako, nekazaritzako lurak ureztatze	Juan Elordi Gandiaga	Markina-Xemein
195	A-B-2011-2321	0,051	0,051	1562 (Ibaigane) Iturburua	Herri-hornidurarako	Feliciana Espilla Aguirregomezcorta eta beste batzuk	Markina-Xemein
196	A-B-2011-2326	0,01	0,01	1637 Iturburua	Nekazaritza eta abeltzaintzarako (ureztatze-erabilera kanpo), herri-hornidurarako	Javier Mendizabal Letona	Markina-Xemein
197	A-B-2011-2334	0,008	0,008	1668 (Belarro Alde) Iturburua	Herri-hornidurarako	Ignacio Urquijo eta Olano	Markina-Xemein
198	A-B-2011-2344	0,016	0,016	1620 (Iturri-Sakona) Iturburua	Herri-hornidurarako	Esteban Arrieta Churruca	Markina-Xemein

Emari ekologikoen erregimena ezartzeko Hitzartze prozesua  
Kantauri Ekialdeko Demarkazio Hidrografikoa. EAEko Barne Arroen eremua

Zk.	ESPEDIENTE ERREFERENTZIA	GEHIENEZKO EMARIA (l/s)	BATEZ BESTEKO EMARIA (l/s)	HARGUNEA	ERABILERA	TITULARRA	UDALERRIA
199	A-B-2011-2345	0,016	0,016	1605 Iturburua	Nekazaritza eta abeltzaintzarako (ureztatze-erabilera kanpo), herri-hornidurarako	Severiano Basterretxea Solozabal	Markina-Xemein
200	A-B-2011-2350	0,013	0,013	1584 (Etxaspia) Iturburua	Herri-hornidurarako	Félix Egurrola Solozabal	Markina-Xemein
201	A-B-2011-2357	0,007	0,007	1543 Iturburua	Herri-hornidurarako	Laureano Guisasola Gandiaga	Markina-Xemein
202	A-B-2011-2360	0,01	0,01	1899 Iturburua	Nekazaritza eta abeltzaintzarako (ureztatze-erabilera kanpo), herri-hornidurarako, nekazaritzako lurak ureztatzeko	José Manuel Iriondo Iruguenpagate	Markina-Xemein
203	A-B-2011-2480	0,017	0,017	1608 Iturburua	Nekazaritza eta abeltzaintzarako (ureztatze-erabilera kanpo), herri-hornidurarako, nekazaritzako lurak ureztatzeko	Jesés María Basterrechea Portu	Markina-Xemein
204	A-B-2011-2481	0,017	0,01	1552 Iturburua	Nekazaritza eta abeltzaintzarako (ureztatze-erabilera kanpo), herri-hornidurarako, nekazaritzako lurak ureztatzeko	Jesés María Basterrechea Portu	Markina-Xemein
205	A-B-2011-2504	0,21	0,021	1810 Iturburua	Nekazaritza eta abeltzaintzarako (ureztatze-erabilera kanpo), herri-hornidurarako	Luis Celaya Balenciaga	Markina-Xemein
206	A-B-2011-2505	0,196	0,195	2126 Monte Sarasola iturburua	Herri-hornidurarako, nekazaritzako lurak ureztatzeko	Antonio Cenarruzabeitia Osoro	Markina-Xemein
207	A-B-2011-2506	0,03	0,03	1410 Iturburua	Nekazaritza eta abeltzaintzarako (ureztatze-erabilera kanpo), herri-hornidurarako	Bekutegui ur-erabiltzaileen elkartea	Markina-Xemein
208	A-B-2011-2507	0,003	0,003	2172 Iturburua	Nekazaritza eta abeltzaintzarako (ureztatze-erabilera kanpo), herri-hornidurarako	Miguel Egia Gabiola	Markina-Xemein
209	A-B-2011-2508	0,032	0,032	1135 Iturburua	Nekazaritza eta abeltzaintzarako (ureztatze-erabilera kanpo), herri-hornidurarako	José Antonio Eguren Goiburu	Markina-Xemein
210	A-B-2011-2509	0,017	0,017	1564 Iturburua	Nekazaritza eta abeltzaintzarako (ureztatze-erabilera kanpo), herri-hornidurarako	Jesés María Eizaguirre	Markina-Xemein
211	A-B-2011-2510	0,016	0,016	1903 Guindarrei iturburua	Nekazaritza eta abeltzaintzarako (ureztatze-erabilera kanpo), herri-hornidurarako	Guindarrei ur-erabiltzaileen elkartea	Markina-Xemein
212	A-B-2011-2511	0,011	0,01	1901 Sur de Arauzadi iturburua	Herri-hornidurarako	María Antonia Etxaniz Olabarria	Markina-Xemein
213	A-B-2011-2512	0,01	0,01	1908 Amallo Sur iturburua	Nekazaritza eta abeltzaintzarako (ureztatze-erabilera kanpo), herri-hornidurarako	María Antonia Etxaniz Olabarria	Markina-Xemein
214	A-B-2011-2513	0,22	0,22	2085 Iturburua	Herri-hornidurarako, nekazaritzako lurak ureztatzeko	Egurrola ur-erabiltzaileen elkartea	Markina-Xemein
215	A-B-2011-2514	0,08	0,08	1741 Iturburua	Herri-hornidurarako, industria-erabilerarakos	Fundiciones Goikoetxea, S.L.	Markina-Xemein
216	A-B-2011-2516	0,13	0,13	1323 Malate iturburua	Nekazaritza eta abeltzaintzarako (ureztatze-erabilera kanpo), herri-hornidurarako	Iruzubieta ur-erabiltzaileen elkartea	Markina-Xemein

Emari ekologikoen erregimena ezartzeko Hitzartze prozesua  
Kantauri Ekialdeko Demarkazio Hidrografikoa. EAeko Barne Arroen eremua

Zk.	ESPEDIENTE ERREFERENTZIA	GEHIENEZKO EMARIA (l/s)	BATEZ BESTEKO EMARIA (l/s)	HARGUNEA	ERABILERA	TITULARRA	UDALERRIA
217	A-B-2011-2517	0,01	0,01	1340 Iturburua	Nekazaritza eta abeltzaintzarako (ureztatze-erabilera kanpo), herri-hornidurarako	Felisa Gárate Ayerza	Markina-Xemein
218	A-B-2011-2518	0,02	0,02	1521 Chabola iturburua	Nekazaritza eta abeltzaintzarako (ureztatze-erabilera kanpo), herri-hornidurarako	Ramón Garretxana Gerrikabeitia eta beste batzuk	Markina-Xemein
219	A-B-2011-2519	0,014	0,01	1718 Aska-Aldea iturburua	Herri-hornidurarako	Joaquín Arrieta Lejardi	Markina-Xemein
220	A-B-2011-2521	0,15	0,15	1598 Iturburua	Nekazaritza eta abeltzaintzarako (ureztatze-erabilera kanpo), herri-hornidurarako, nekazaritzako lurak ureztatzeko	Ur-erabiltzaileen elkarte	Markina-Xemein
221	A-B-2011-2522	1,554	1,55	1304 Iturburua	Nekazaritza eta abeltzaintzarako (ureztatze-erabilera kanpo), herri-hornidurarako, nekazaritzako lurak ureztatzeko	Eusebio Artaetxebarria Ugarteburu	Markina-Xemein
222	A-B-2011-2523	0,017	0,017	1193 Baltsois iturburua	Nekazaritza eta abeltzaintzarako (ureztatze-erabilera kanpo), herri-hornidurarako	Eusebio Astorkua Garetxana	Markina-Xemein
223	A-B-2011-2524	0,08	0,08	1447 Burpide Basoa iturburua	Nekazaritza eta abeltzaintzarako (ureztatze-erabilera kanpo), herri-hornidurarako, nekazaritzako lurak ureztatzeko	Pablo Azpaizu Egurrola	Markina-Xemein
224	A-B-2011-2525	0,05	0,05	1234 Iturburua	Nekazaritza eta abeltzaintzarako (ureztatze-erabilera kanpo), herri-hornidurarako	Marcelino Azpiazu Larrinaga (eta beste batzuk)	Markina-Xemein
225	A-B-2011-2526	0,016	0,016	1196 Iturburua	Nekazaritza eta abeltzaintzarako (ureztatze-erabilera kanpo), herri-hornidurarako, nekazaritzako lurak ureztatzeko	Ur-erabiltzaileen elkarte	Markina-Xemein
226	A-B-2011-2527	0,017	0,017	1553 Iturburua	Nekazaritza eta abeltzaintzarako (ureztatze-erabilera kanpo), herri-hornidurarako, nekazaritzako lurak ureztatzeko	Jesús María Basterrechea Portu	Markina-Xemein
227	A-B-2011-2528	0,017	0,017	1568 Iturburua	Nekazaritza eta abeltzaintzarako (ureztatze-erabilera kanpo), herri-hornidurarako, nekazaritzako lurak ureztatzeko	Jesús María Basterrechea Portu	Markina-Xemein
228	A-B-2011-2529	0,017	0,017	2050 Iturburua	Nekazaritza eta abeltzaintzarako (ureztatze-erabilera kanpo), herri-hornidurarako, nekazaritzako lurak ureztatzeko	Luís Bercicua Amilibia	Markina-Xemein
229	A-B-2011-2530	0,016	0,016	2124 Iturburua	Nekazaritza eta abeltzaintzarako (ureztatze-erabilera kanpo), herri-hornidurarako, nekazaritzako lurak ureztatzeko	Dionisio Barruetabeña Eizaguirre	Markina-Xemein
230	A-B-2011-2531	0,008	0,008	2080 Iturburua	Nekazaritza eta abeltzaintzarako (ureztatze-erabilera kanpo), herri-hornidurarako	Mendikute ur-erabiltzaileen elkarte	Markina-Xemein



Emari ekologikoen erregimena ezartzeko Hitzartze prozesua  
Kantauri Ekialdeko Demarkazio Hidrografikoa. EAEko Barne Arroen eremua

Zk.	ESPEDIENTE ERREFERENTZIA	GEHIENEZKO EMARIA (l/s)	BATEZ BESTEKO EMARIA (l/s)	HARGUNEA	ERABILERA	TITULARRA	UDALERRIA
231	A-B-2011-2532	0,14	0,14	1895 Errekatxu iturburua	Nekazaritza eta abeltzaintzarako (ureztatze-erabilera kanpo), herri-hornidurarako	Francisco José Bascarán Bascarán	Markina-Xemein
232	A-B-2011-2534	0,03	0,03	1359 Iturburua	Nekazaritza eta abeltzaintzarako (ureztatze-erabilera kanpo), herri-hornidurarako	Pascual Basterreche Solozabal	Markina-Xemein
233	A-B-2011-2536	0,06	0,06	2086 Ituraldea iturburua	Nekazaritza eta abeltzaintzarako (ureztatze-erabilera kanpo), herri-hornidurarako	Toribio Amallobieta Eskiaga	Markina-Xemein
234	A-B-2011-2538	0,017	0,017	1760 Iturburua	Nekazaritza eta abeltzaintzarako (ureztatze-erabilera kanpo), herri-hornidurarako, nekazaritzako lurak ureztatzeko	Bonifacio Anchustegui Ibarrolaza	Markina-Xemein
235	A-B-2011-2539	0,027	0,027	1530 Iturburua	Nekazaritza eta abeltzaintzarako (ureztatze-erabilera kanpo), herri-hornidurarako, nekazaritzako lurak ureztatzeko	Dolores Andrinua Basterrechea	Markina-Xemein
236	A-B-2011-2540	0,05	0,05	1509 Iturburua	Nekazaritza eta abeltzaintzarako (ureztatze-erabilera kanpo), herri-hornidurarako, nekazaritzako lurak ureztatzeko	Florencio Arizmendiarieta	Markina-Xemein
237	A-B-2011-2541	0,034	0,034	1621 Iturburua	Nekazaritza eta abeltzaintzarako (ureztatze-erabilera kanpo)	Jesés Arizmendiarieta Azpiri	Markina-Xemein
238	A-B-2011-2542	0,017	0,017	1612 Iturburua	Nekazaritza eta abeltzaintzarako (ureztatze-erabilera kanpo), herri-hornidurarako, nekazaritzako lurak ureztatzeko	Antolín Arizmendiarieta Txintxurreta	Markina-Xemein
239	A-B-2011-2543	0,01	0,01	1423 Iturburua	Nekazaritza eta abeltzaintzarako (ureztatze-erabilera kanpo), herri-hornidurarako, nekazaritzako lurak ureztatzeko	Manuel Arriaga Arrillaga	Markina-Xemein
240	A-B-2011-2544	0,01	0,01	1358 Iturburua	Nekazaritza eta abeltzaintzarako (ureztatze-erabilera kanpo), herri-hornidurarako, nekazaritzako lurak ureztatzeko	Manuel Arriaga Arrillaga eta beste bat	Markina-Xemein
241	A-B-2011-2546	0,005	0,005	1137 Iturburua	Herri-hornidurarako	Severiano Garro Basaguren	Markina-Xemein
242	A-B-2011-2547	0,01	0,01	1508 Iturburua	Nekazaritza eta abeltzaintzarako (ureztatze-erabilera kanpo), herri-hornidurarako	Félix Garro Etxebarria	Markina-Xemein
243	A-B-2011-2548	0,017	0,017	1758 Iturburua	Nekazaritza eta abeltzaintzarako (ureztatze-erabilera kanpo), herri-hornidurarako, nekazaritzako lurak ureztatzeko	Ur-erabiltzaileen elkarte	Markina-Xemein
244	A-B-2011-2549	0,12	0,12	1289 Arta-Olateaspi-Oxinste iturburua	Nekazaritza eta abeltzaintzarako (ureztatze-erabilera kanpo), herri-hornidurarako, nekazaritzako lurak ureztatzeko	Gregorio Gerrikagoitia Urionaguena	Markina-Xemein
245	A-B-2011-2550	0,08	0,08	1644 Trotixa iturburua	Industria-erabilerarako	Ignacio Francisco Goikoetxea Zelaia eta beste batzuk	Markina-Xemein

Emari ekologikoen erregimena ezartzeko Hitzartze prozesua  
Kantauri Ekialdeko Demarkazio Hidrografikoa. EAeko Barne Arroen eremua

Zk.	ESPEDIENTE ERREFERENTZIA	GEHIENEZKO EMARIA (l/s)	BATEZ BESTEKO EMARIA (l/s)	HARGUNEA	ERABILERA	TITULARRA	UDALERIA
246	A-B-2011-2552	0,024	0,02	2374 Iturburua	Nekazaritza eta abeltzaintzarako (ureztatze-erabilera kanpo), herri-hornidurarako	Enrique Guenechea Arriaga	Markina-Xemein
247	A-B-2011-2553	0,017	0,017	1503 Iturburua	Nekazaritza eta abeltzaintzarako (ureztatze-erabilera kanpo), herri-hornidurarako, nekazaritzako lurak ureztatzeko	José Luis Guenechea Larruskain	Markina-Xemein
248	A-B-2011-2554	0,005	0,005	1487 Iturburua	Nekazaritza eta abeltzaintzarako (ureztatze-erabilera kanpo)	Martina Guerenabarrena Aguirrebengoa	Markina-Xemein
249	A-B-2011-2555	0,01	0,01	1293 Iturburua	Nekazaritza eta abeltzaintzarako (ureztatze-erabilera kanpo)	Hilario Guerrikabeitia Illoro	Markina-Xemein
250	A-B-2011-2556	0,01	0,01	1281 Iturburua	Nekazaritza eta abeltzaintzarako (ureztatze-erabilera kanpo)	Hilario Guerrikabeitia Illoro	Markina-Xemein
251	A-B-2011-2557	0,01	0,01	1299 Sakoa iturburua	Nekazaritza eta abeltzaintzarako (ureztatze-erabilera kanpo)	Hilario Guerrikabeitia Illoro eta beste batzuk	Markina-Xemein
252	A-B-2011-2558	0,002	0,002	1353 Irueta iturburua	Herri-hornidurarako	Hilario Guerrikabeitia Illoro	Markina-Xemein
253	A-B-2011-2559	0,002	0,002	1348 Irueta iturburua	Herri-hornidurarako	Hilario Guerrikabeitia Illoro	Markina-Xemein
254	A-B-2011-2560	0,002	0,002	1352 Izueta iturburua	Herri-hornidurarako	Hilario Guerrikabeitia Illoro	Markina-Xemein
255	A-B-2011-2561	0,051	0,051	1677 Iturburua	Nekazaritza eta abeltzaintzarako (ureztatze-erabilera kanpo), herri-hornidurarako, nekazaritzako lurak ureztatzeko	Iturrialdea ur-erabiltzaileen elkartea	Markina-Xemein
256	A-B-2011-2562	0,017	0,017	1563 Bidaurreta Burua iturburua	Nekazaritza eta abeltzaintzarako (ureztatze-erabilera kanpo), herri-hornidurarako	Jesés Ibarlucea Orbe	Markina-Xemein
257	A-B-2011-2565	0,013	0,013	1326 Iturburua	Herri-hornidurarako	Juan José Jaio Onaindia	Markina-Xemein
258	A-B-2011-2566	0,013	0,013	1251 Utirabelza iturburua	Nekazaritza eta abeltzaintzarako (ureztatze-erabilera kanpo), herri-hornidurarako	Juan José Jaio Onaindia	Markina-Xemein
259	A-B-2011-2567	0,017	0,017	1486 Iturburua	Nekazaritza eta abeltzaintzarako (ureztatze-erabilera kanpo), herri-hornidurarako	María Kortabitarte Kareaga	Markina-Xemein
260	A-B-2011-2568	0,017	0,017	1480 Iturburua	Nekazaritza eta abeltzaintzarako (ureztatze-erabilera kanpo), herri-hornidurarako, nekazaritzako lurak ureztatzeko	María Kortabitarte Kareaga	Markina-Xemein
261	A-B-2011-2569	0,32	0,08	1444 Andupe iturburua	Nekazaritza eta abeltzaintzarako (ureztatze-erabilera kanpo), herri-hornidurarako, nekazaritzako lurak ureztatzeko	José María Lariz Bilbao	Markina-Xemein
262	A-B-2011-2570	0,017	0,017	1599 Iturburua	Nekazaritza eta abeltzaintzarako (ureztatze-erabilera kanpo), herri-hornidurarako, nekazaritzako lurak ureztatzeko	Markada ur-erabiltzaileen elkartea	Markina-Xemein
263	A-B-2011-2571	0,021	0,021	1746 Iturburua	Nekazaritza eta abeltzaintzarako (ureztatze-erabilera kanpo), herri-hornidurarako	María Larruscain Arano	Markina-Xemein

Zk.	ESPEDIENTE ERREFERENTZIA	GEHIENEZKO EMARIA (l/s)	BATEZ BESTEKO EMARIA (l/s)	HARGUNEA	ERABILERA	TITULARRA	UDALERRIA
264	A-B-2011-2572	0,024	0,02	4423 Iturburu	Nekazaritza eta abeltzaintzarako (ureztatze-erabilera kanpo), herri-hornidurarako, nekazaritzako lurak ureztatzeko	José Antonio Maguregui Alberdi	Markina-Xemein
265	A-B-2011-2573	0,03	0,03	1516 Iturburu	Nekazaritza eta abeltzaintzarako (ureztatze-erabilera kanpo), herri-hornidurarako, nekazaritzako lurak ureztatzeko	Félix Mallagaray Zuriarrain eta beste bat	Markina-Xemein
266	A-B-2011-2575	0,017	0,017	2368 Iturburu	Herri-hornidurarako	José Luis Martiartu Aguinaga	Markina-Xemein
267	A-B-2011-2576	0,016	0,016	2250 Iturburu	Herri-hornidurarako	Banzabal errela ur-erabiltzaileen elkartea	Markina-Xemein
268	A-B-2011-2577	0,012	0,012	1350 Iturritxua iturburu	Nekazaritza eta abeltzaintzarako (ureztatze-erabilera kanpo), herri-hornidurarako, nekazaritzako lurak ureztatzeko	José María Mendibe Arrieta	Markina-Xemein
269	A-B-2011-2578	0,008	0,008	1460 Orontzua iturburu	Nekazaritza eta abeltzaintzarako (ureztatze-erabilera kanpo), herri-hornidurarako	Pedro Mendibe Mendibe	Markina-Xemein
270	A-B-2011-2579	0,14	0,14	1994 Surdi-Kiruta iturburu	Nekazaritza eta abeltzaintzarako (ureztatze-erabilera kanpo), herri-hornidurarako	Andrés Muguruza Ibarzabal	Markina-Xemein
271	A-B-2011-2580	0,017	0,017	1459 Iturburu	Herri-hornidurarako	Joaquín Olalde Zuazo eta beste batzuk	Markina-Xemein
272	A-B-2011-2581	0,069	0,069	1867 Mocho Tia iturburu	Nekazaritza eta abeltzaintzarako (ureztatze-erabilera kanpo), herri-hornidurarako, nekazaritzako lurak ureztatzeko	Antonio Olalde Ibarzabal	Markina-Xemein
273	A-B-2011-2583	0,012	0,012	2017 Iturraldea iturburu	Nekazaritza eta abeltzaintzarako (ureztatze-erabilera kanpo), herri-hornidurarako	José Luis Pagoaga Aldazabal	Markina-Xemein
274	A-B-2011-2584	0,014	0,014	1546 Iturburu	Herri-hornidurarako	Ursulo ur-erabiltzaileen elkartea	Markina-Xemein
275	A-B-2011-2585	0,05	0,05	1796 Iturburu	Herri-hornidurarako	Barrueta Auzoa ur-erabiltzaileen elkartea	Markina-Xemein
276	A-B-2011-2586	0,017	0,017	1094 Iturburu	Nekazaritza eta abeltzaintzarako (ureztatze-erabilera kanpo), herri-hornidurarako, nekazaritzako lurak ureztatzeko	Agustín Sangroniz Arriaga	Markina-Xemein
277	A-B-2011-2588	0,027	0,027	1310 Iturburu	Nekazaritza eta abeltzaintzarako (ureztatze-erabilera kanpo), herri-hornidurarako, nekazaritzako lurak ureztatzeko	Josefa Txurruca	Markina-Xemein
278	A-B-2011-2589	0,027	0,027	1318 Iturburu	Nekazaritza eta abeltzaintzarako (ureztatze-erabilera kanpo), herri-hornidurarako, nekazaritzako lurak ureztatzeko	Josefa Txurruca	Markina-Xemein
279	A-B-2011-2590	0,017	0,017	1717 Iturburu	Nekazaritza eta abeltzaintzarako (ureztatze-erabilera kanpo), herri-hornidurarako, nekazaritzako lurak ureztatzeko	Bernardino Ugarteburu Garate	Markina-Xemein
280	A-B-2011-2592	0,03	0,03	1697 Pagadin iturburu	Herri-hornidurarako, nekazaritzako lurak ureztatzeko	Pagadin ur-erabiltzaileen elkartea	Markina-Xemein

Emari ekologikoen erregimena ezartzeko Hitzartze prozesua  
Kantauri Ekialdeko Demarkazio Hidrografikoa. EAeko Barne Arroen eremua

Zk.	ESPEDIENTE ERREFERENTZIA	GEHIENEZKO EMARIA (l/s)	BATEZ BESTEKO EMARIA (l/s)	HARGUNEA	ERABILERA	TITULARRA	UDALERIA
281	A-B-2011-2593	0,032	0,032	1046 Mortaun Iturri iturburua	Nekazaritza eta abeltzaintzarako (ureztatze-erabilera kanpo), herri-hornidurarako	Ur Ederra ur-erabiltzaileen elkartea	Markina-Xemein
282	A-B-2011-2594	0,016	0,016	1241 Sevotei iturburua	Nekazaritza eta abeltzaintzarako (ureztatze-erabilera kanpo), herri-hornidurarako	Juan María Zarrabe Gerenabarrena	Markina-Xemein
283	A-B-2011-2595	0,031	0,031	2175 Iturburua	Nekazaritza eta abeltzaintzarako (ureztatze-erabilera kanpo), herri-hornidurarako, nekazaritzako lurrak ureztatzeko	Juan Zubicaray Elorza	Markina-Xemein
284	A-B-2011-2596	0,008	0,008	1311 Iturburua	Herri-hornidurarako	María Apoitia Antxia	Markina-Xemein
285	A-B-2011-2597	0,202	0,059	1101 Iturburua	Nekazaritza eta abeltzaintzarako (ureztatze-erabilera kanpo), herri-hornidurarako, nekazaritzako lurrak ureztatzeko	Pedro Zenarruzabeitia Garrogerrietxebarria	Markina-Xemein
286	A-B-2011-2598	0,015	0,015	1841 Abiondo iturburua	Herri-hornidurarako	María Lejardi Larruscain	Markina-Xemein
287	A-B-2011-2599	0,03	0,03	1313 Iturburua	Herri-hornidurarako	María del Carmen Madariaga Fundazuri	Markina-Xemein
288	A-B-2011-2600	0,03	0,03	1320 Iturburua	Herri-hornidurarako	María del Carmen Madariaga Fundazuri	Markina-Xemein
289	A-B-2011-2601	0,034	0,03	1671 Iturburua	Herri-hornidurarako	Manuel Murga Mugartegui	Markina-Xemein
290	A-B-2011-2602	0,014	0,014	1745 Iturburua	Herri-hornidurarako	Manuel Murga Mugartegui	Markina-Xemein
291	A-B-2011-2604	0,005	0,005	2182 Iturburua	Herri-hornidurarako	Pedro José Recalde Urriola	Markina-Xemein
292	A-B-2011-2605	0,015	0,015	1504 Iturburua	Nekazaritza eta abeltzaintzarako (ureztatze-erabilera kanpo), herri-hornidurarako	Ramón Unamuno Bereciartua	Markina-Xemein
293	A-B-2011-2606	0,01	0,01	1538 Iturburua	Herri-hornidurarako	Dominga Urionabarrenetxea Gandiaga	Markina-Xemein
294	A-B-2011-2607	0,02	0,02	1532 Iturburua	Nekazaritza eta abeltzaintzarako (ureztatze-erabilera kanpo), herri-hornidurarako	Juan Urquidi Alcibararixuluaga	Markina-Xemein
295	A-B-2011-2608	0,01	0,01	1600 Iturburua	Nekazaritza eta abeltzaintzarako (ureztatze-erabilera kanpo), herri-hornidurarako	Francisco Urkiola Echevarria	Markina-Xemein
296	A-B-2011-2609	0,025	0,025	1580 Iturburua	Nekazaritza eta abeltzaintzarako (ureztatze-erabilera kanpo), herri-hornidurarako	Pedro Urkiola Irazabal	Markina-Xemein
297	A-B-2011-2610	0,003	0,003	2165 Iturburua	Nekazaritza eta abeltzaintzarako (ureztatze-erabilera kanpo), herri-hornidurarako	José Miguel Urkiolabeitia Urkidi	Markina-Xemein
298	A-B-2011-2611	0,016	0,01	2155 Iturburua	Nekazaritza eta abeltzaintzarako (ureztatze-erabilera kanpo), herri-hornidurarako, nekazaritzako lurrak ureztatzeko	Esteban Urresti	Markina-Xemein
299	A-B-2011-2614	0,21	0,21	1570 Iturburua	Herri-hornidurarako, nekazaritzako lurrak ureztatzeko	José Ignacio Aguinaga Guezuraga	Markina-Xemein
300	A-B-2011-2615	0,018	0,018	1731 Iturburua	Nekazaritza eta abeltzaintzarako (ureztatze-erabilera kanpo), herri-hornidurarako, nekazaritzako lurrak ureztatzeko	Juan Aguirreamalloa Calzacorta	Markina-Xemein

Emari ekologikoen erregimena ezartzeko Hitzartze prozesua  
Kantauri Ekialdeko Demarkazio Hidrografikoa. EAEko Barne Arroen eremua

Zk.	ESPEDIENTE ERREFERENTZIA	GEHIENEZKO EMARIA (l/s)	BATEZ BESTEKO EMARIA (l/s)	HARGUNEA	ERABILERA	TITULARRA	UDALERRIA
301	A-B-2011-2616	0,109	0,047	1848 Iturburua	Nekazaritza eta abeltzaintzarako (ureztatze-erabilera kanpo), herri-hornidurarako, nekazaritzako lurak ureztatzeko	José Arano Ugarteburu	Markina-Xemein
302	A-B-2011-2617	0,008	0,008	1457 Iturburua	Herri-hornidurarako	Javier Arriaga Echevarría	Markina-Xemein
303	A-B-2011-2618	0,005	0,005	1419 Etxaburua iturburua	Nekazaritza eta abeltzaintzarako (ureztatze-erabilera kanpo), herri-hornidurarako	Jesús Arrillaga Irastorza	Markina-Xemein
304	A-B-2011-2619	0,506	0,5	1640 Iturburua	Nekazaritza eta abeltzaintzarako (ureztatze-erabilera kanpo), herri-hornidurarako, nekazaritzako lurak ureztatzeko	Teresa Arrizabalaga Alberdi	Markina-Xemein
305	A-B-2011-2621	0,017	0,017	1613 Iturburua	Nekazaritza eta abeltzaintzarako (ureztatze-erabilera kanpo), herri-hornidurarako, nekazaritzako lurak ureztatzeko	Jesús María Baskaran Arrieta	Markina-Xemein
306	A-B-2011-2623	0,017	0,017	2310 Iturburua	Nekazaritza eta abeltzaintzarako (ureztatze-erabilera kanpo), herri-hornidurarako, nekazaritzako lurak ureztatzeko	Margarita Cenarruzabeitia	Markina-Xemein
307	A-B-2011-2624	0,03	0,03	1365 Echaburu iturburua	Herri-hornidurarako, nekazaritzako lurak ureztatzeko	María Cemarruzabeitia Larruscain	Markina-Xemein
308	A-B-2011-2627	0,002	0,002	1732 Iturburua	Herri-hornidurarako	María Teresa Murga	Markina-Xemein
309	A-B-2011-2628	0,014	0,01	1733 Iturburua	Herri-hornidurarako	María Teresa Murga Mugartegui	Markina-Xemein
310	A-B-2011-2629	0,07	0,07	2137 Iturburua	Nekazaritza eta abeltzaintzarako (ureztatze-erabilera kanpo), herri-hornidurarako, nekazaritzako lurak ureztatzeko	Benito Echániz Barruetabeña	Markina-Xemein
311	A-B-2011-2630	0,002	0,002	1497 Elorbe iturburua	Herri-hornidurarako	Juana Echániz Muguruza	Markina-Xemein
312	A-B-2011-2631	0,016	0,016	1524 Iturburua	Nekazaritza eta abeltzaintzarako (ureztatze-erabilera kanpo)	José María Echebarria Elorriaga	Markina-Xemein
313	A-B-2011-2632	0,01	0,01	1703 Itxurburua iturburua	Herri-hornidurarako	Nicolás Eguia Arriola	Markina-Xemein
314	A-B-2011-2633	0,1	0,1	2079 Iturburua	Herri-hornidurarako, nekazaritzako lurak ureztatzeko	José María Etxebarri Illano eta anai-arrebak	Markina-Xemein
315	A-B-2011-2634	0,1	0,1	4412 Iturburua	Herri-hornidurarako, nekazaritzako lurak ureztatzeko	José María Etxebarri Illano eta anai-arrebak	Markina-Xemein
316	A-B-2011-2635	0,06	0,06	1551 Echeazpi iturburua	Nekazaritza eta abeltzaintzarako (ureztatze-erabilera kanpo), herri-hornidurarako, nekazaritzako lurak ureztatzeko	Ángel Guerenabarrena Solozabal	Markina-Xemein
317	A-B-2011-2636	0,05	0,05	1529 Echaburu iturburua	Nekazaritza eta abeltzaintzarako (ureztatze-erabilera kanpo), herri-hornidurarako, nekazaritzako lurak ureztatzeko	Ángel Guerenabarrena Solozabal	Markina-Xemein

Emari ekologikoen erregimena ezartzeko Hitzartze prozesua  
Kantauri Ekialdeko Demarkazio Hidrografikoa. EAeko Barne Arroen eremua

Zk.	ESPEDIENTE ERREFERENTZIA	GEHIENEZKO EMARIA (l/s)	BATEZ BESTEKO EMARIA (l/s)	HARGUNEA	ERABILERA	TITULARRA	UDALERRIA
318	A-B-2011-2637	0,08	0,08	1507 Barbain iturburua	Nekazaritza eta abeltzaintzarako (ureztatze-erabilera kanpo), herri-hornidurarako, nekazaritzako lurak ureztatzeko	Ángel Guerenabarrena Solozabal	Markina-Xemein
319	A-B-2011-2638	0,016	0,016	1762 Iturburua	Nekazaritza eta abeltzaintzarako (ureztatze-erabilera kanpo), herri-hornidurarako, nekazaritzako lurak ureztatzeko	Laureano Guisasola Gandiaga	Markina-Xemein
320	A-B-2011-2639	0,02	0,02	1684 Iturburua	Herri-hornidurarako	José Guisasola Laka	Markina-Xemein
321	A-B-2011-2640	0,01	0,01	1478 Amallo-Aldia iturburua	Nekazaritza eta abeltzaintzarako (ureztatze-erabilera kanpo), herri-hornidurarako	Pedro Idoeta Argoitia	Markina-Xemein
322	A-B-2011-2641	0,015	0,015	1416 Iturburua	Nekazaritza eta abeltzaintzarako (ureztatze-erabilera kanpo), herri-hornidurarako	Juan Irastorza Iturriaga	Markina-Xemein
323	A-B-2011-2642	-	0,033	2047 Iturburua	Industria-erabilerarako	Beko Benta 22 ur-erabiltzaileen elkartea	Markina-Xemein
324	A-B-2011-2645	0,021	0,02	1735 Iturburua	Nekazaritza eta abeltzaintzarako (ureztatze-erabilera kanpo), herri-hornidurarako	María Larruscain Arano	Markina-Xemein
325	A-B-2011-2647	0,017	0,017	1629 Iturburua	Nekazaritza eta abeltzaintzarako (ureztatze-erabilera kanpo), herri-hornidurarako, nekazaritzako lurak ureztatzeko	Juan J. Aguirregomezorta Aranceta	Markina-Xemein
326	A-B-2011-2649	0,017	0,017	1813 Iturburua	Nekazaritza eta abeltzaintzarako (ureztatze-erabilera kanpo), herri-hornidurarako, nekazaritzako lurak ureztatzeko	Domingo Alberdi Ibarzabal	Markina-Xemein
327	A-B-2011-2650	0,019	0,019	1783 Iturburua	Nekazaritza eta abeltzaintzarako (ureztatze-erabilera kanpo), herri-hornidurarako, nekazaritzako lurak ureztatzeko	José Luis Arizmendiarreta Barrenetxea	Markina-Xemein
328	A-B-2011-2651	0,02	0,02	1314 Iturburua	Nekazaritza eta abeltzaintzarako (ureztatze-erabilera kanpo), herri-hornidurarako, nekazaritzako lurak ureztatzeko	Sabino Arriaga Echevarria	Markina-Xemein
329	A-B-2011-2652	0,006	0,006	1496 Iturburua	Nekazaritza eta abeltzaintzarako (ureztatze-erabilera kanpo)	Juan Arriaga Lejarde	Markina-Xemein
330	A-B-2011-2653	0,014	0,014	1267 Etxeburua iturburua	Nekazaritza eta abeltzaintzarako (ureztatze-erabilera kanpo), herri-hornidurarako	Lázaro Arriola	Markina-Xemein
331	A-B-2011-2654	0,014	0,014	1263 Askarpe Iturburua	Nekazaritza eta abeltzaintzarako (ureztatze-erabilera kanpo), herri-hornidurarako	Lázaro Arriola	Markina-Xemein
332	A-B-2011-2660	0,003	0,003	1701 Iturburua	Herri-hornidurarako	Manuel Murga Mugartegi	Markina-Xemein
333	A-B-2011-2662	0,005	0,005	1647 Iturburua	Herri-hornidurarako	María Teresa Murga Mugartegi	Markina-Xemein
334	A-B-2011-2668	0,009	0,009	1722 Iturburua	Herri-hornidurarako	Pedro Iriondo	Markina-Xemein

Emari ekologikoen erregimena ezartzeko Hitzartze prozesua  
Kantauri Ekialdeko Demarkazio Hidrografikoa. EAEko Barne Arroen eremua

Zk.	ESPEDIENTE ERREFERENTZIA	GEHIENEZKO EMARIA (l/s)	BATEZ BESTEKO EMARIA (l/s)	HARGUNEA	ERABILERA	TITULARRA	UDALERRIA
335	A-B-2011-2672	0,01	0,01	1617 Iturburua	Nekazaritza eta abeltzaintzarako (ureztatze-erabilera kanpo), herri-hornidurarako	Segundo Malaxechevarria Alberdi	Markina-Xemein
336	A-B-2011-2673	0,017	0,017	1485 Iturburua	Nekazaritza eta abeltzaintzarako (ureztatze-erabilera kanpo), herri-hornidurarako	Antonio Mendizabal Arrate	Markina-Xemein
337	A-B-2011-2674	0,02	0,02	2109 Iturburua	Nekazaritza eta abeltzaintzarako (ureztatze-erabilera kanpo), herri-hornidurarako	Domingo Olabarria Urriolabeitia	Markina-Xemein
338	A-B-2011-2675	0,01	0,01	1863 Iturburua	Herri-hornidurarako	Pedro Olabarria Urizarbarrena	Markina-Xemein
339	A-B-2011-2676	0,017	0,017	1555 Iturburua	Nekazaritza eta abeltzaintzarako (ureztatze-erabilera kanpo), herri-hornidurarako, nekazaritzako lurrak ureztatzeko	Juan Sangroniz Zabala	Markina-Xemein
340	A-B-2011-2677	0,05	0,05	2174 Iturburua	Nekazaritza eta abeltzaintzarako (ureztatze-erabilera kanpo), herri-hornidurarako	José María Sarasua Iriondo	Markina-Xemein
341	A-B-2011-2678	0,008	0,008	1284 Iturburua	Nekazaritza eta abeltzaintzarako (ureztatze-erabilera kanpo), herri-hornidurarako	José Ugarteburu Arrieta	Markina-Xemein
342	A-B-2011-2680	0,011	0,011	1630 Iturburua	Nekazaritza eta abeltzaintzarako (ureztatze-erabilera kanpo), herri-hornidurarako, nekazaritzako lurrak ureztatzeko	Juan Urionabarrechea Garro	Markina-Xemein
343	A-B-2011-2681	0,016	0,016	2252 Iturburua	Nekazaritza eta abeltzaintzarako (ureztatze-erabilera kanpo), herri-hornidurarako	Juan Urriolabeitia Eguia	Markina-Xemein
344	A-B-2011-2682	0,027	0,027	1276 Iturburua	Nekazaritza eta abeltzaintzarako (ureztatze-erabilera kanpo), herri-hornidurarako	Eusebio Artachevarria Igarteburu	Markina-Xemein
345	A-B-2011-2683	0,02	0,02	1759 Iturburua	Nekazaritza eta abeltzaintzarako (ureztatze-erabilera kanpo), herri-hornidurarako, nekazaritzako lurrak ureztatzeko	Agustín Basterrechea Soloazabal	Markina-Xemein
346	A-B-2011-2684	0,05	0,05	1380 Iturburua	Nekazaritza eta abeltzaintzarako (ureztatze-erabilera kanpo), herri-hornidurarako	José Bustingorri Espilla	Markina-Xemein
347	A-B-2011-2686	0,009	0,009	1393 Iturburua	Nekazaritza eta abeltzaintzarako (ureztatze-erabilera kanpo), herri-hornidurarako	Bekutegui ur-erabiltzaileen elkarte	Markina-Xemein
348	A-B-2011-2687	0,011	0,011	1224 Iturburua	Herri-hornidurarako	María Elordi Aguirrebeitia	Markina-Xemein
349	A-B-2011-2688	0,016	0,016	1556 Iturburua	Nekazaritza eta abeltzaintzarako (ureztatze-erabilera kanpo), herri-hornidurarako	María Andresa Goenetxea Olea	Markina-Xemein
350	A-B-2011-2689	0,08	0,08	2059 Iturburua	Nekazaritza eta abeltzaintzarako (ureztatze-erabilera kanpo), herri-hornidurarako, nekazaritzako lurrak ureztatzeko	Domingo Goyogana Zulaica	Markina-Xemein

Emari ekologikoen erregimena ezartzeko Hitzartze prozesua  
Kantauri Ekialdeko Demarkazio Hidrografikoa. EAeko Barne Arroen eremua

Zk.	ESPEDIENTE ERREFERENTZIA	GEHIENEZKO EMARIA (l/s)	BATEZ BESTEKO EMARIA (l/s)	HARGUNEA	ERABILERA	TITULARRA	UDALERRIA
351	A-B-2011-2690	0,008	0,008	3522 Iturburua	Nekazaritza eta abeltzaintzarako (ureztatze-erabilera kanpo), herri-hornidurarako	Javier Guerrikagoitia Olabe	Markina-Xemein
352	A-B-2011-2691	0,008	0,008	1700 Iturburua	Nekazaritza eta abeltzaintzarako (ureztatze-erabilera kanpo), herri-hornidurarako	Javier Guerrikagoitia Olabe	Markina-Xemein
353	A-B-2011-2692	0,008	0,008	1270 Iturburua	Nekazaritza eta abeltzaintzarako (ureztatze-erabilera kanpo), herri-hornidurarako	Javier Guerrikagoitia Olabe	Markina-Xemein
354	A-B-2011-2727	0,017	0,017	1606 Iturburua	Herri-hornidurarako	Juan Mandiola Midaguren	Markina-Xemein
355	A-B-2011-2741	0,21	0,21	1075 Iturburua	Herri-hornidurarako, nekazaritzako lurak ureztatzeko	León Celayeta Aramburu	Markina-Xemein
356	A-B-2011-2962	0,05	0,05	1804 Iturburua	Herri-hornidurarako	Juan María Arriaga San Martín	Markina-Xemein
357	A-G-2011-4563	0,017	0,017	2466 Iturburua	Herri-hornidurarako	Begoña Alberdi Arriortua	Mutriku
358	A-B-2011-0503	0,050	-	Izenik gabe	Nekazaritza eta abeltzaintzarako (ureztatze-erabilera kanpo), herri-hornidurarako	José Andrés Elordi	Ondarroa
				Izenik gabe			Ondarroa
359	A-B-2011-2473	0,05	0,05	2316 Iturburua	Nekazaritza eta abeltzaintzarako (ureztatze-erabilera kanpo)	Paz Goenaga Aranceta	Ondarroa
360	A-B-2011-2474	0,009	0,009	2278 Echaspi iturburua	Herri-hornidurarako	Francisco Goenaga Iriondo	Ondarroa
361	A-B-2011-2477	0,005	0,005	2333 Arriandieta iturburua	Nekazaritza eta abeltzaintzarako (ureztatze-erabilera kanpo), herri-hornidurarako	Domingo Badiola Meavebasterrechea	Ondarroa
362	A-B-2011-2483	0,01	0,01	2285 Bernardinoneku iturburua	Herri-hornidurarako	Hipolita Maguregi Bereicua	Ondarroa
363	A-B-2011-2484	0,03	0,03	2309 Ameztia iturburua	Nekazaritza eta abeltzaintzarako (ureztatze-erabilera kanpo), herri-hornidurarako	Juan Luís Uriarte Elordi	Ondarroa
364	A-B-2011-2487	0,01	0,01	2199 Iturburua	Nekazaritza eta abeltzaintzarako (ureztatze-erabilera kanpo), herri-hornidurarako	Errenteria ur-erabiltzaileen elkarte	Ondarroa
365	A-B-2011-2488	0,05	0,05	2360 Iturburua	Herri-hornidurarako	Pedro José Urresti Aristondo	Ondarroa
366	A-B-2011-2489	0,07	0,07	2329 Iturburua	Herri-hornidurarako	Itziar Calzacorta Maguregui	Ondarroa



## II. ERANSKINA: B taldean sailkatutako ur-aprobetxamenduen zerrenda

ZK.	ESPEDIENTE ERREF.	GAIA	TITULARRA	HARGUNEA	KOORDENATUAK		GUTXIENENKO EMARI EKOLOGIKOAK (l/s)		
					UTM (ETRS 89)		UR ASKO KOAK (*)	TARTE KO URAK (**)	UR GUTXI KOAK (***)
					X	Y			
1	A-B-2011-0523	Artibai edo Ondarroa ibaiko 2000 l/s ur-aprobetxamendua, hidroelektriko erabilerarako. Markina-Xemein. Plazakola zentral elektrikoa	Barbo Energías Renovables, S.A.	Artibai edo Ondarroa	542589	4793972	508	298	175
2	A-B-2011-0522	Artibai edo Ondarroa ibaiko 1400 l/s ur-aprobetxamendua, hidroelektriko erabilerarako. Markina-Xemein. Arizmendi zentral elektrikoa	Barbo Energías Renovables, S.A.	Artibai edo Ondarroa	541069	4792262	404	237	140
3	A-B-2011-1975	Urko ibaiko 200 l/s ur-aprobetxamendua, errotaritza erabilerarako. Etxebarria.	Alejandro Gaitán de Ayala	Urko	541639	4788042	93	54	32
4	A-B-2011-1004	Aranbeltz erreka 12 l/s ur-aprobetxamendua, herri-hornidurarako. Markina-Xemein.	Bilbao Bizkaia Ur Partzuergoa	Aranbeltz erreka / Arambeltz	537984	4787172	24	14	8
5	A-B-2011-1608	Gandiaganagusia, Altxolabarri eta Arnodixa erreketako 2,98 l/s bat-bateko gehienezko emariaren ur-aprobetxamendua, ur-hornidurarako. Etxebarria.	Bilbao Bizkaia Ur Partzuergoa	Altxolabarri	544149	4788888	13,5	7,9	4,6
				Arnodixa	544121	4789123	3,3	1,9	1,1
				Gandiagana gusia	543889	4789786	3	1,8	1
6	A-B-2011-1174	Arrimurriaga eta Bajo Arrotain Beheko erreken 1,1 l/s ur-aprobetxamendua, herri-hornidurarako. Etxebarria.	Bilbao Bizkaia Ur Partzuergoa	Arrimurriaga	543064	4790172	1,6	0,9	0,5
				Arrotain; Zulueta	542894	4790292	1,6	0,9	0,5
7	A-B-2011-1198	Iturrieta erreka 0,3 l/s ur-aprobetxamendua, herri-hornidurarako. Markina-Xemein.	Bilbao Bizkaia Ur Partzuergoa	Iturrieta	542364	4786042	8	4,7	2,7

(\*) Ur askoko modulua (urtarrila, otsaila, martxo eta apirila). Litro segunduko.

(\*\*) Tarteko ur kopuruaren modulua (maiatza, ekaina, azaroa eta abendua). Litro segunduko.

(\*\*\*) Ur gutxiko modulua (uztaila, abuztua, iraila eta urria). Litro segunduko.