

GIDA EAE-ko Sendagile Artean PAIME



Sendagile Artean



PAIME-CAPV

Euskadiko Sendagileen Kontseilua
Consejo de Médicos del País Vasco

Zer da EAE-ko Sendagile Artean – PAIME?

Sendagile Artean mediku gaixoari osoko arretaren programa da, baita ere **PAIME** (Programa de Atención Integral al Médico Enfermo) bezala ezagutzen dena.

Sendagile Artean Euskadiko Medikuen Kontseiluaren **PAIME**a da beraz, zeina hiru lurralde historikoetako elkargo ofizialek osatzen duten. Hala bada, **Sendagile Artean PAIME** autonomikoa da, arazo psikiatriko edo adikzioak dituzten mediku eta lankideei behar duten arreta eskaini nahi diena, gizartearen osasuna babestuz eta jardunbide mediku egokia bermatuz.

Nola finantzatzen da?

Sendagile Artean Euskadiko Medikuen Kontseiluaren eta Eusko Jaurlaritzaren Osasun Sailen artean finantzatzen dute.

Euren zerbitzuak behar dituzten elkargokideentzat doakoa da.

Sendagile Artean-en Egitura

Euskadiko Medikuen Kontseilua programaren kudeaketaren arduraduna da, beraz medikuen eta medikuentzako programa bat da.

Programak koordinatzaile bakarra du programa osorako eta arreta psikiatriko anbulatorioko hiru unitate ditu, bat lurralde historiko bakoitzeko.

Ospitaleratzea beharrezkoa denean, hau Bartzelonako Galatea Fundazioak kudeatzen duen **PAIME**aren Ospitaleratze Unitatean burutzen da.

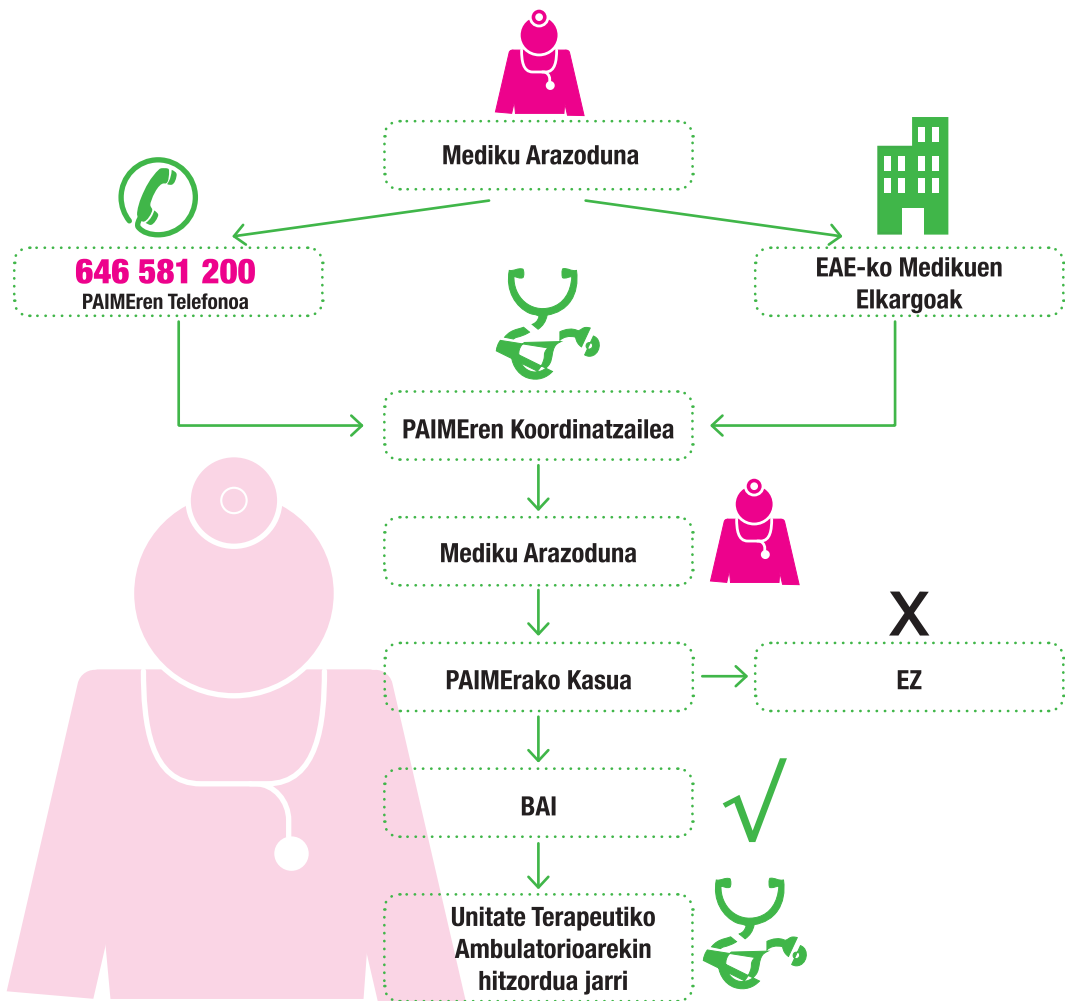
Programaren ezaugarriak

PAIMEa bereizten duten bi ezaugarriak borondatezkoa izatea eta konfidentzialtasuna dira.

Nahi duena soilik sartzen da programara, ez baita inor horretara behartzen.

Konfidentzialtasunaren bitartez pazientearen nortasuna babesten da, estigmatizazioa ekiditeko helburuarekin. Horretarako itxurazko izenak erabili eta itxaron-gela komunak ekiditen ditugu, ospitaleratzeak Autonomia Erkidegotik kanpo egiten dira, kontsultategiak ez daude **PAIME**-kontsultategi bezala identifikatuta, etab...

SARBIDEA



EAE-ko Sendagile Artean – PAIMEra sartzeko, arazo psikiatriko edo adikzioa duen medikuak **telefono deia** egitea besterik ez du: bai **EAE-ko Sendagile Artean – PAIME**aren berriarazko telefonora **646 581 200** edo bai bere Elkargora deituz. Edozein kasutan, kontakturako telefonoa eta izena (zeina bere benetako izena edo itxurazkoa izan daitekeen) eskatuko zaizkio.

Programaren koordinatzailea mediku eskatzailearekin kontaktuan jarriko da bere kasuaren kudeaketa egin eta aukeratzen duen unitate ambulatorioan sarrera errazteko.

Sendagile Artean



PAIME-CAPV

Euskadiko Sendagileen Kontseilua
Consejo de Médicos del País Vasco

Gure ibilbidea

EAEko Sendagile Artean – PAIMEa 2004. urtean jaio zen, eta 9 urte hauetan 160 lankide artatu ditu, zeinetatik gehiengoa bere lanean dago jadanik. Artatutako pazienteen ezaugarriak anitzak dira, gizon eta emakumeen portzentaia %50-ekoa izan da, adin-tarte ezberdinetan kokaturikoak, bai prestakuntza garaian daudenak (BAMEak) eta baita euren lan-ibilbidearen azken aroan daudenak ere. Tratatutako patologiaak era askotakoak dira ere: nahasmendu antsioso-depresiboak, alkohola edo beste drogekiko adikzioak, elikadura-nahasmenduak, eskizofreniak, etab.

Nahiz eta mediku gaixoarentzat beste arreta bide batzuk dauden, publiko zein pribatuak direnak, **EAEko Sendagile Artean – PAIMEak** lankide gaixoaren arretan erreferente izan nahi du, izan ere, uste baitugu artatutako paziente bolumenari dagokionez dagoeneko bagarela. Beraz, gure helburu nagusia lankide gaixoaren osasuna bera da, lanera berriro ere osasun baldintzarik onenetan bueltatu, eta bere pazienteen segurtasuna bermatu daitezen.



646 581 200

PAIMEren Telefonoa

Bizkaiko Medikuen Elkargoa

Arabako Medikuen Elkargo Ofiziala

Gipuzkoako Sendagileen Elkargo Ofiziala

944 354 700

945 258 233

943 276 300