

ARNAS INFEKZIO AKUTUAREN (AIA) ZAINTZA **Euskal Autonomia Erkidegoa (EAE)**

2024-2025 denboraldia
(2024ko irailaren 30etik 2025ko irailaren 28ra)

44. astea (2024ko urriaren 28tik azaroaren 3ra)

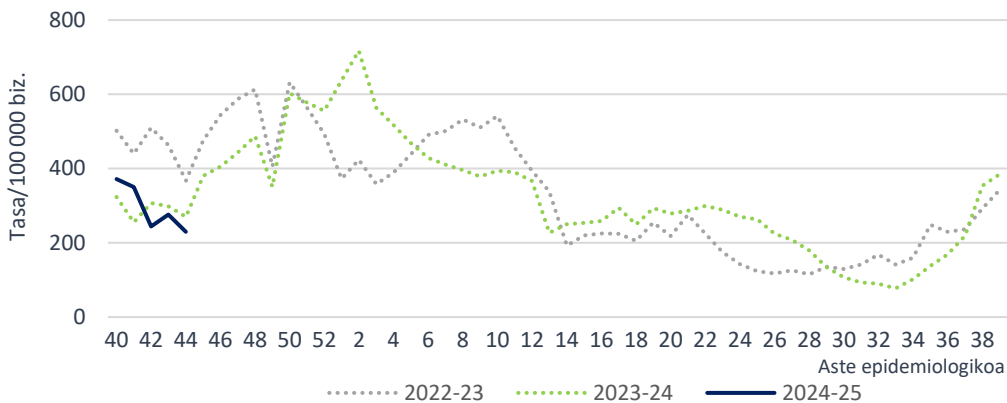
COVID-19 kasu kopuruak beheranzko joera du. Gripe-birusaren zirkulazioa gora doa pixkanaka eta bronkiolitisaren diagnostikoak balio baxuetan egonkor mantentzen dira.

- *Aste honek jaiegun bat dauka, eta honek eragin zuzena du datuen baliozkotasunean, bereziki Lehen Mailako Arretatik jasotako datuetan.*
- Lehen Mailako Arretako (LMA) sarean AIA tasa 229,8 kasukoa izan da 100.000 biztanleko (276,2/100.000 aurreko astean).
- Lehen Mailako Arretan, gripe-sindromearen tasa aurreko asteko balioetan mantendu da eta bronkiolitisaren tasak gorabeherak ditu, beti ere balio baxuetan. COVID-19aren tasak beheranzko joera txikia du.
- Mikrobiologiako laborategira bidalitako 25 lagin jagoleen % 68,0 baieztatu da, 8 gripe-birus detektatu direlarik. Ez da SARS-CoV-2 ala ABSik detektatu.
- Osakidetzako ospitale-sarean AIA larriaren tasa 8,4 kasukoa izan da 100.000 biztanleko (6,5/100.000 aurreko astean).
- EAEko Informazio Mikrobiologikoko Sisteman, aste honetan, 23 SARS-CoV-2 eta 76 gripe-birus erregistratu dira, baina ez ABSik.

Zaintza sindromikoa

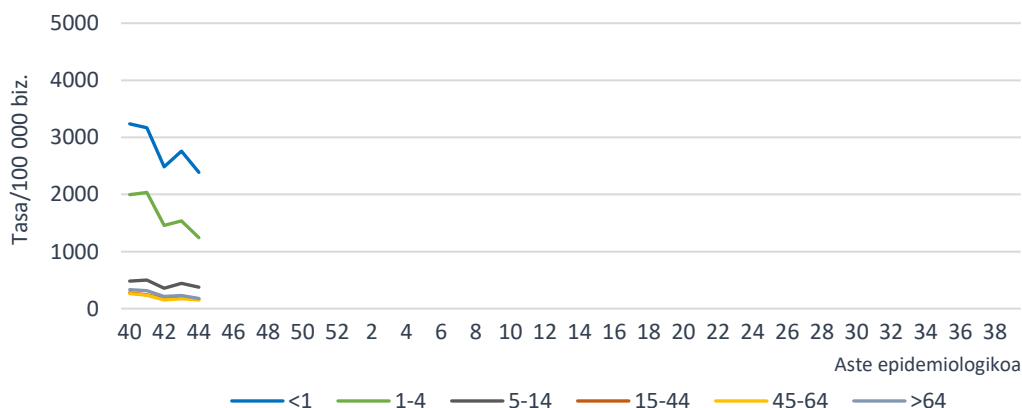
Zaintza honen bidez, LMA sareko AIA kasuen tasa estimatzen da Historia Kliniko Elektronikokoan jasotako informazioaren bitartez eta GNS-10 kodeak erabiliz. Aste honetan hautemandako AIAREN intzidentzia-tasa 100.000 biztanleko 229,8 kasukoa izan da (244,0/100.000 aurreko astean). Lurralde historikoka, tasa 193,5/100.000 izan da Araban, 243,0/100.000 Bizkaian eta 225,6/100.000 Gipuzkoan.

AIAREN intzidentzia-tasa denboraldiaren eta aste epidemiologikoaren arabera. Lehen Mailako Arreta-sarea. 2024-2025, EAE

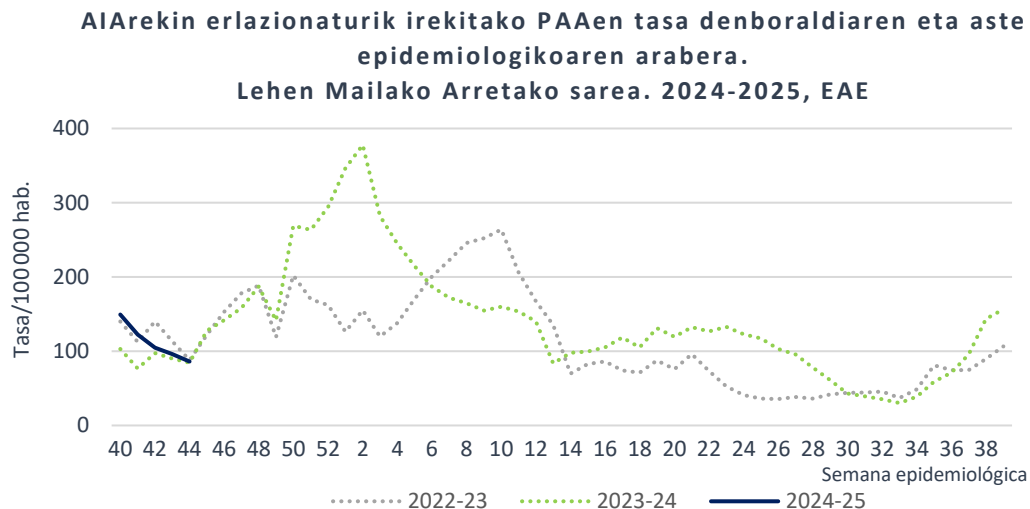


Adin-taldearen arabera, AIAREN tasa altuena urte batetik beherakoen adin-taldean eman da 2386,6 kasurekin 100.000 biztanleko, ondoren 1-4 eta 5-14 urtekoen adin-taldea kokatzen direlarik 100.000 biztanleko 1242,3 eta 372,6 kasurekin, hurrenez hurren.

AIAREN intzidentzia-tasa adin-taldearen eta aste epidemiologikoaren arabera. Lehen Mailako Arretako sarea. 2024-2025, EAE



AIAekin lotutako Prozesu Arin Automugatuaren (PAA, *Hotzeria arrunta* eta AIAREN sintomaren bat duen *Sukarra*¹) zaintzaren helburua erizaintzako langileek artatzen dituzten prozesu horien bilakaera ikustea da. Aste honetan tasa 100.000 biztanleko 86,1 kasukoa izan da (96,3/100.000 aurreko astean).



Erakunde Sanitario Integratuaren (ESI) araberako intzidentziari dagokionez, tasek behera egin dute aurreko astearekin alderatuta ESI guztietan.

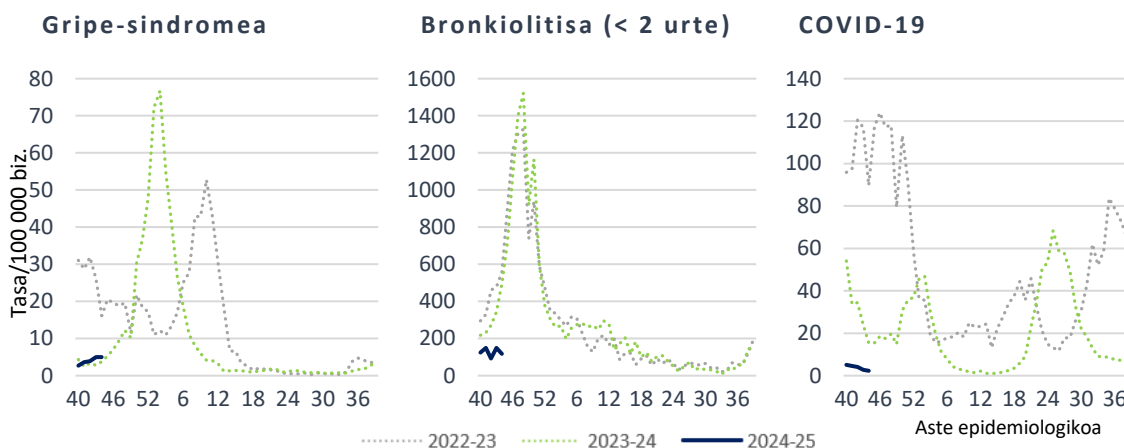
AIAREN INTZIDENTZIA-TASAK ETA TASEN ARRAZIOIA ESIAREN ETA ASTE EPIDEMIOLOGIKOAREN ARABERA. Lehen Mailako Arretako sarea. 2024-2025, EAE

ESI	Tasa 44. astea	Tasa 43. astea	Tasen arrazioia (% 95 KT)
Arabako ESI	207,1	263,3	0,79 (0,71-0,88)
Arabar Errioxako ESI	425,1	510,1	0,83 (0,57-1,21)
Barakaldo-Sestaoko ESI	187,1	208,5	0,90 (0,75-1,07)
Barrualde-Galdakaoko ESI	275,9	305,0	0,90 (0,82-0,99)
OSI Bilbo-Basurtuko ESI	253,0	322,8	0,78 (0,72-0,86)
Ezkerral.-Enkart.-Gurutzetako ESI	262,2	293,3	0,89 (0,78-1,02)
Uribeko ESI	181,2	199,5	0,91 (0,79-1,04)
Bidasoako ESI	196,8	207,2	0,95 (0,76-1,19)
Debarrenako ESI	264,1	286,4	0,92 (0,76-1,12)
Debagoienako ESI	207,2	286,7	0,72 (0,58-0,90)
Donostialdeako ESI	201,4	261,3	0,77 (0,70-0,85)
Goierri-Urola Garaiako ESI	262,1	336,9	0,78 (0,66-0,92)
Tolosaldeako ESI	253,8	309,5	0,82 (0,67-1,01)

¹ Informazio gehiagorako kontsultatu [AIAaren jagoletzaren metodologia](#)

LMako gripe-sindromearen tasa 5,0 kasu 100.000 biztanleko balioan mantendu da (5,0/100.000 aurreko astean). Bronkiolitisaren tasa (2 urtetik beherakoetan) jaitsi eta 117,6 kasukoa izan da 100.000 biztanleko (149,6/100.000 aurreko astean) eta COVID-19arena beherantz doa apurka-apurka eta 100.000 biztanleko 2,3 kasukoa izan da (2,8/100.000 aurreko astean).

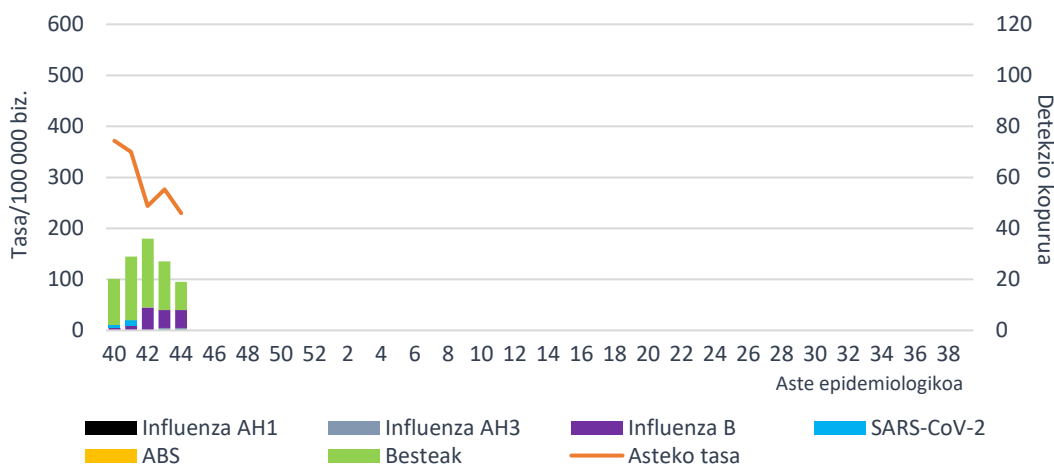
Tasa denboraldiaren eta aste epidemiologikoaren arabera. Lehen Mailako Arretako sarea. 2024-2025, EAE



Lagin jagoleen diagnostiko mikrobiologikoa

Zaintza honetan, astero, AIaren sintomak dituzten kupo jagoletako pazienteen artean gutxienez bost kasu hautatzen dira sistematikoki, eta diagnostiko mikrobiologikorako lagin bat hartzen zaie. Aste honetan, AIarako erreferentziako mikrobiologiako laborategian 25 lagin jagole aztertu dira eta horietatik % 68,0 baieztatu dira. 8 gripe-birus (AH3 bat eta 7 B motakoak) atzeman dira, baina ez SARS-CoV-2 ala ABSik. 7 errinobirus ere detektatu dira.

AIA intzidentzia-tasa LMA eta sare jagoleen detektatutako arnas birus kopurua, aste epidemiologikoaren arabera. 2024-2025, EAE



Gripe-birusaren positibotasuna % 32,0ra igo da aste honetan (% 18,6 aurreko astean). SARS-CoV-2aren positibotasuna % 0,0koa izan da berriro ere (% 0,0 aurreko astean) eta ABSren detekzioerik gabe jarraitzen da sare jagolean. Errinobirusak % 28,0ko positibotasuna izan du (% 30,2 aurreko astean).

Positibotasunaren ehunekoak mikrobiologiako laborategira bidalitako lagin jagoleetan arnas birus motaren arabera. Sare jagolea. 2024-2025, EAE

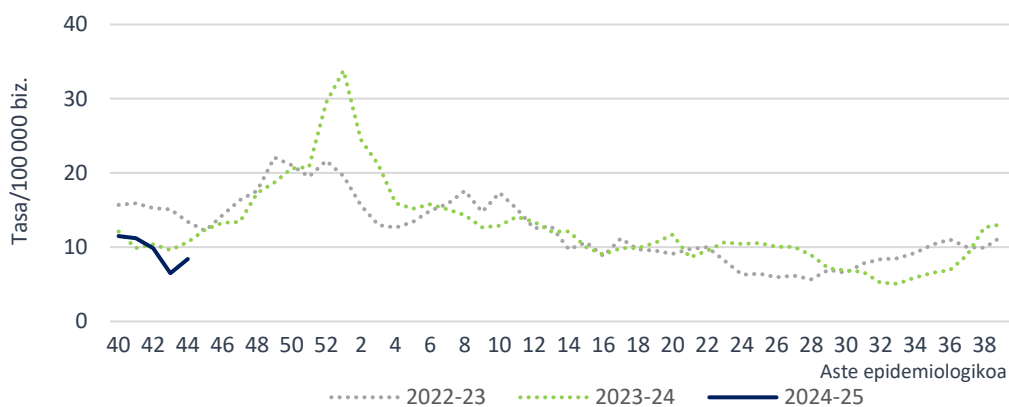
	44. astea		43. astea		2024-2025 hasieratik	
	Detek.	Positib. (%)	Detek.	Positib. (%)	Detek.	Positib. (%)
Influenza	8	32,0	8	18,6	28	14,7
SARS-CoV-2	0	0,0	0	0,0	3	1,6
ABS	0	0,0	0	0,0	0	0,0
Metaneumobirus	0	0,0	0	0,0	0	0,0
Parainfluenza	2	8,0	3	7,0	24	12,6
Adenobirus	1	4,0	0	0,0	2	1,1
Errinobirus	7	28,0	13	30,2	58	30,5
Urtaroko CoV	0	0,0	1	2,3	5	2,6
Enterobirus	1	4,0	2	4,7	11	5,8

AIA larria (AIAL) Osakidetzako ospitale-sarean

Zaintza sindromikoa

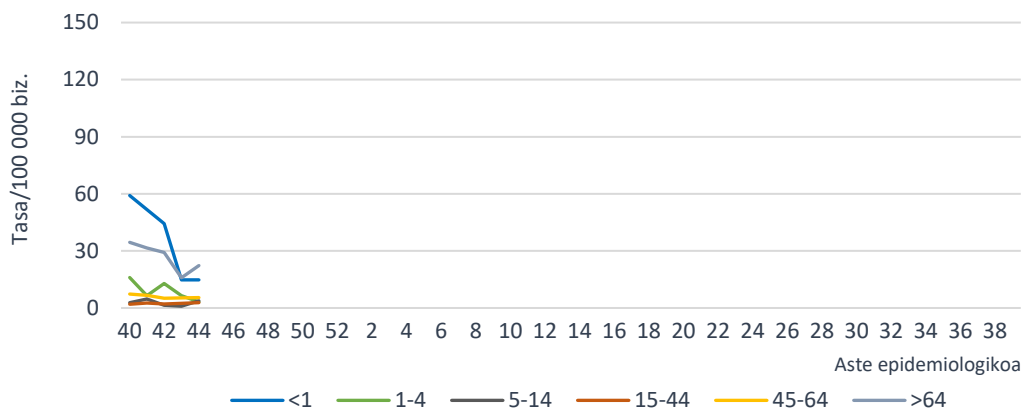
AIAL (arnas infekzio akutu larria) kasuak Osakidetzako ospitale-sarean artatutako AIaren prozesu klinikoak dira, GNS-10 kodeen bitartez astero Historia Kliniko Elektronikotik eratorzen direnak. AIAL tasa 8,4 kasukoa izan da 100.000 biztanleko (6,5/100.000 aurreko astean), 8,1/100.000 gizonetan eta 8,7/100.000 emakumeetan.

AIAL tasa denboraldiaren eta aste epidemiologikoaren arabera. Osakidetzako ospitale-sarea. 2024-2025, EAE



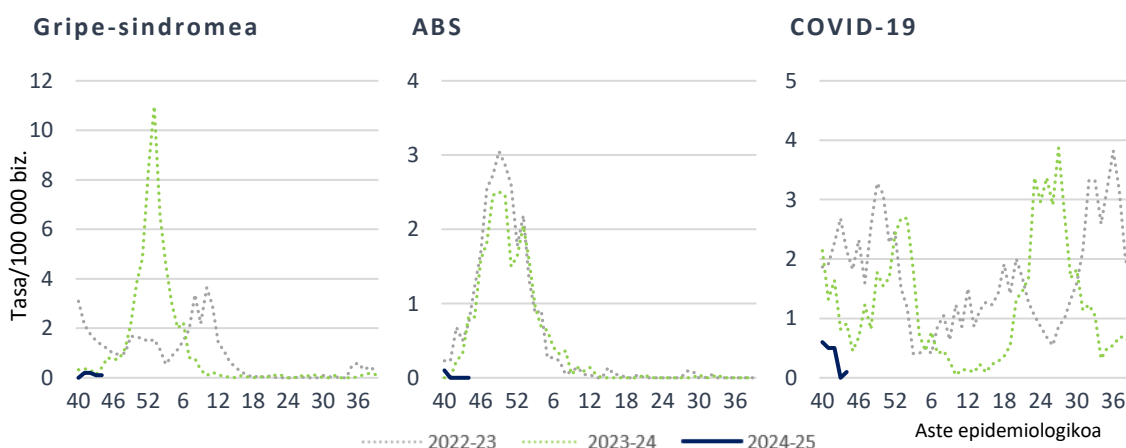
Adin-taldearen arabera, AIAL tasa altuena 64 urtetik gorakoen adin-taldean eman da 100.000 biztanleko 22,3 kasurekin, ondoren urte batetik beherakoen eta 45-64 urtekoen adin-taldeak kokatzen direlarik 100.000 biztanleko 14,8 eta 5,4 kasurekin, hurrenez hurren.

AIALren intzidentzia-tasa adin-taldearen eta aste epidemiologikoen arabera. Osakidetzako ospitale-sarea. 2024-2025, EAE



Gripearen diagnostiko-kodeekin (J09-J11) erregistratutako ospitaleratzeen tasa 0,1ekoa izan da 100.000 biztanleko (0,1/100.000 aurreko astean), ABSren kodeekin (J12.1, J20.5 y J21.0) ospitaleratutakoena tasa 0,0koa 100.000 biztanleko (0,0/100.000 aurreko astean) eta COVID-19aren kodearekin (U07.1) ospitaleratutakoena 0,1 kasukoa 100.000 biztanleko (0,0/100.000 aurreko astean).

Tasa por temporada y semana epidemiológica. Red hospitalaria de Osakidetza. 2024-2025, CAE



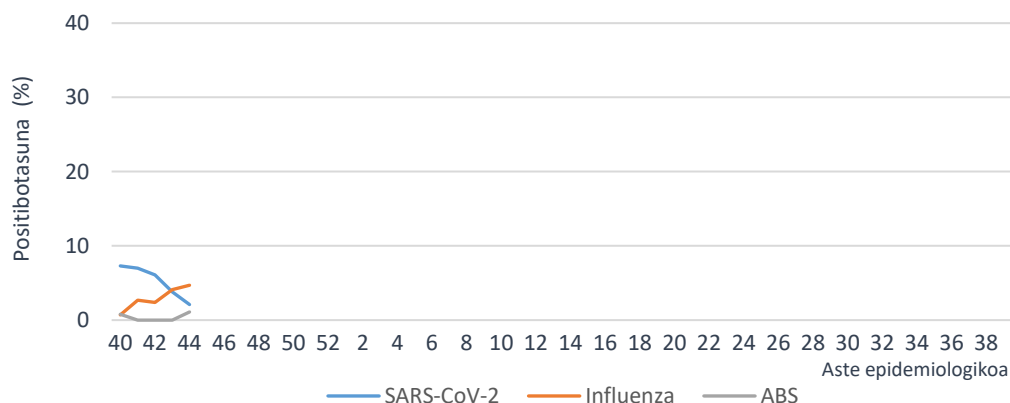
AIAL laginen diagnostiko mikrobiologikoa

Atal honetan, Osakidetzako ospitale-sarean AIAL kasuei egindako analisi birologikoen emaitzak erakusten dira. SARS-CoV-2aren positibotasuna % 2,1era jaitsi da (% 3,8 aurreko astean), gripe-birusaren positibotasuna % 4,7ra igo den bitartean (% 4,1 aurreko astean). ABSren positibotasuna % 1,1ean kokatu da (% 0,0 aurreko astean). Errinobirusaren positibotasuna % 27,6koa izan da (% 24,1 aurreko astean).

Mikrobiologiako laborategietan azterturiko lagin kopurua eta hauen positibotasuna (%) AIAL kasuen laginetan arnas birus motaren arabera. Osakidetzako ospitale-sarea. 2024-2025, EAE

	44. astea		43. astea		2024-2025 hasieratik	
	Lagin kop.	Positib.(%)	Lagin kop.	Positib.(%)	Lagin kop.	Positib.(%)
SARS-CoV-2	140	2,1	105	3,8	787	5,6
Influenza	106	4,7	74	4,1	592	2,7
ABS	88	1,1	63	0,0	497	0,4

Mikrobiologiako laborategietan azterturiko AIALen laginen positibotasun portzentaia arnas-birus motaren eta aste epidemiologikoaren arabera. Osakidetzako ospitale-sarea. 2024-2025, CAE

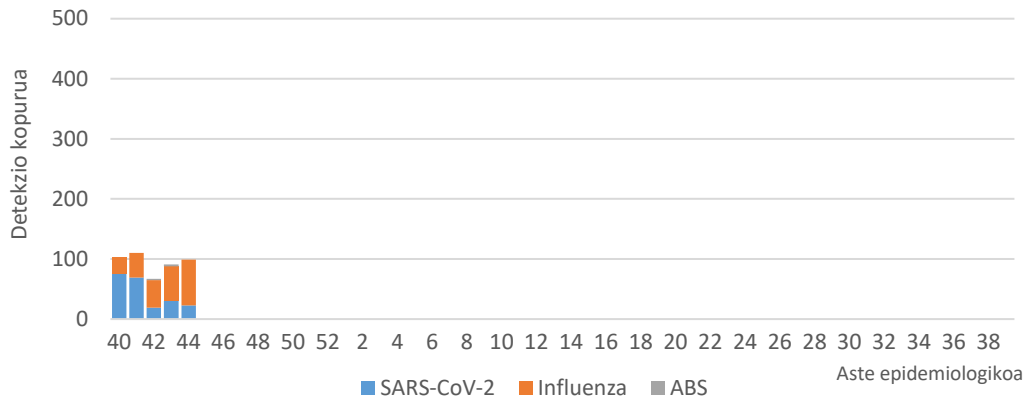


Arnas birusen detekzioak IMSn

Zaintza honetan, Osakidetzako Diagnostiko Biologikoko Sareko mikrobiologiako zerbitzuek zirkuitu jagoletik kanpo jakinarazitako gripe-birusaren eta ABSaren lagin positiboak biltzen dira. Sistema honetan 23 SARS-CoV-2 eta 76 gripe-birus detektatu dira azken astean, baina ez ABSik.

Aste honetan detektatutako 76 gripe-birusetatik, 10 A motakoak izan dira, 5 A(H3), 2 A(H1)pdm09 eta 59 B motakoak. 2023/40 astetik 249 detekzio erregistratu dira, 51 (% 20,5) A motakoak eta 198 (% 79,5) B motakoak. Azpitipatutako A motako 33 birusetatik, 23 (% 69,7) A(H3) eta 10 (% 30,3) A(H1)pdm09 izan dira.

Asteko SARS-CoV-2, influenza eta ABS detekzio kopurua. IMS. 2024-2025, EAE



Metodologiari eta beste aspektu batzuei buruzko informazio gehiago [Osasun Saileko webgunean](#) eta ondorengo esteka hauetan: [SiVIRA](#) (estatukoa), [Flu News](#) (Europa, gripea), [FluNet](#), (Mundua, gripe), [OPS](#) (Amerika, gripea), [CDC](#) (AEB).

2024ko azaroaren 6ean

Zaintza Epidemiologikoa Osasun Publikoaren eta Adikzioen Zuzendaritza