



UZEIren Sinonimoen Hiztegia

MS-Worderako (Office 2000/XP)

1. SISTEMA ESKAKIZUNAK

- Windows 98, Windows NT, Windows 2000, Windows Me edo Windows XP
- Office 2000 edo Office XP

2. INSTALAZIOA

UZEIren *Sinonimoen Hiztegiaren* plug-in-a instalatzeko:

- 1.- “UZEISinHizt2000.zip” fitxategia deskonprimitu. Honek “SinHizt2000” karpeta sortuko du adierazitako lekuan.
- 2.- “SinHizt2000” karpetan dagoen *Sinonimo Hiztegia.exe* fitxategian bi aldiz klik egin eta, hortik aurrera, instalazioko laguntzaileak ematen dituen argibideak jarraitu.

3. LABURDURAK

3.1. Kategoria

laburdura	azalpena
ad.	aditza
adlag.	adizlaguna
adond.	aditzondoa
det.	determinatzailea
erak.	erakuslea
esap.	esapidea
interj.	interjekzioa
iz.	izena
iz./izond.	izena/izenondoa
izlag.	izenlaguna
izond.	izenondoa
izord.	izenordaina
junt.	juntagailua
lok.	lokailua
lokuz.	lokuzioa
onom.	onomatopeia
postp.	postposizioa
prt.	partikula
tit.	titulua (izendapena)
zenbtz.	zenbatzailea

3.2. Euskalkia

laburdura	azalpena
B-G	Bizkaiera/Gipuzkera
Bizk./Zub.	Bizkaiera/Zuberera
BN	Behe-nafarrera
BN-Z	Behe-nafarrera/Zuberera
G-N	Gipuzkera/Nafarrera
Heg.	Hegoaldea
Ipar.	Iparraldea
Ipar./Bizk.	Iparraldea/Bizkaiera
L-BN	Lapurtera – Behe-nafarrera
L-BN-N	Lapurtera – Behe-nafarrera – Goi-nafarrera
L-N	Lapurtera – Goi-nafarrera
Lap.	Lapurtera
Naf.	Goi-nafarrera
Naf./Zub.	Goi-nafarrera/Zuberera
Sart.	Sartaldea
Sort.	Sortaldea
Zub.	Zuberera

Zub./Am.	Zuberera/Amikuzera
Gip.	Gipuzkera
Bizk.	Bizkaiera

3.3. Erabilera-markak

adkor.	adierazkorra
beh.	behe-mailakoa
g.e.	gutxi erabilia
haur.	haur-hizkuntza
jas.	jaso
neol.	neologismoa
zah.	zaharra, zaharkitua

4. ERABILERA

UZEIren *Sinonimoen Hiztegiaren* bertsio elektronikoa hau erabiltzeko, Microsoft Word-eko testu-prozesadorea instalatua eduki behar da ordenagailuan eta Word testu-prozesadorea irekita. Horrez gain, testu-prozesadorean “euskara” hizkuntza aukeratu behar da.

Erabiltzaileak, Microsoft Word testu-prozesadorean euskaraz idazten ari bada, UZEIren *Sinonimoen Hiztegia* erabili ahal izango du. Beraz, egokiena hiztegia lan-ingurunean barneratua edukitzea denez, gure aplikazioak baldintza hori betetzen du.

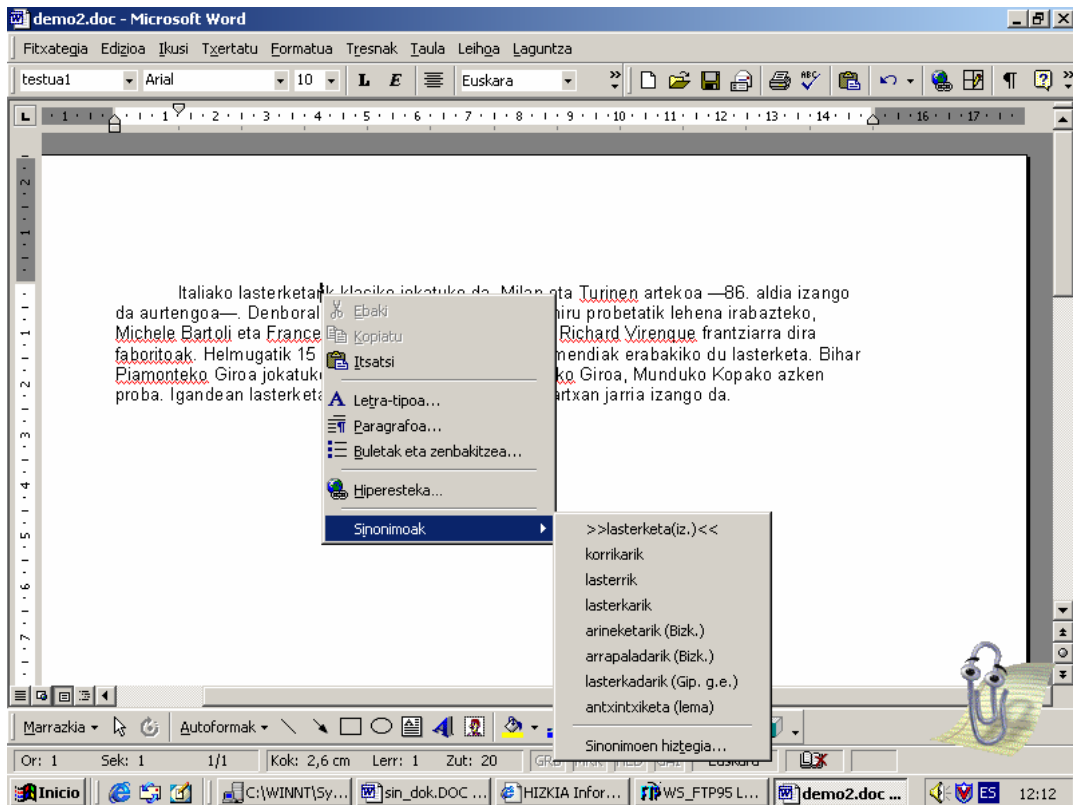
Hasteko, erabiltzaileak euskarazko hitz bat —flexionatua edo flexionatu gabea— aukeratu behar du. Horrela, aplikazio honek bi modu desberdin eskainiko dizkio *Sinonimoen Hiztegiaren* informazioa erakusteko:

1. Idatzi edo irakurri ahala hitzaren kontsulta lasterra egitea.
2. Kontsulta-leihoan sartzea.

Ikus ditzagun bi moduak banaka.

1) Idatzi edo irakurri ahala hitzaren kontsulta lasterra: pop-up menua.

Erabiltzailea Microsoft Word testu-prozesadorearekin lanean ari denean, euskarazko hitz baten sinonimoa jakin nahi badu, hitz hori aukeratu ondoren, eskuineko botoian — botoi laguntzailean— klik eginez, ondoko irudiko pop-up menua agertuko zaio:



1. irudia. Pop-up menuko *Sinonimoak* aukera

Pop-up menuko aukera bat *Sinonimoak* da. UZEIren *Sinonimoen Hiztegi*ako informazioa ikusi ahal izateko, aukera horren gainean ezarri beharko da sagua eta aukeratutako hitz flexionatuaren sinonimo batzuk azalduko dira.

Zazpi dira menu honetan gehienez ikus daitezkeen sinonimoak. Gehiago daudenean, *Sinonimoen hiztegia...* sakatu eta kontsulta-leihoan guztia ikusteko aukera ematen du.

>><< ikurren artean dagoena hiztegian aurkitutako sarrera da, eta ondoren azaltzen dira sarreraren sinonimoak, flexionatuak.

Erabiltzaileak aukeratutako hitz flexionatua, sarreraren ondoren azaltzen den edozein sinonimorekin ordezkatu dezake. Horretarako, sinonimo horietakoren baten gainean klik egitea nahikoa da.

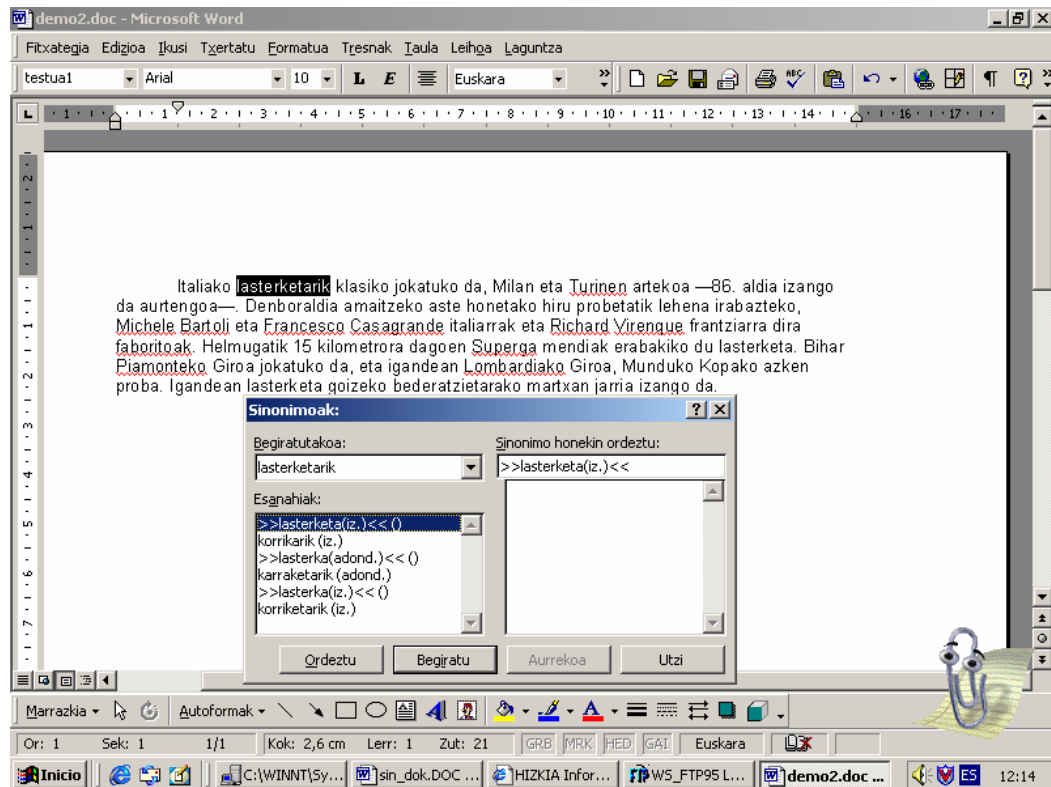
Pop-up menuan ***Sinonimoen hiztegia...*** aukeratzen bada —saguaren ezkerreko botoiarekin (botoi nagusiarekin, alegia) klik eginez— sinonimoen hiztegiaren interfazea (leioa) azalduko da.

Zuzentzaileak ez badu erabiltzaileak aukeratu duen hitza onartzen, hau da, aukeratutako hitza gorriaz azpimarratzen badu, sinonimoen kontsulta ezingo da pop-up menuan egin. Kasuotan, aurrena zuzentzailea aplikatzea proposatzen da, forma “zuzenaren” gainean berriro pop-up menua baliatu ahal izateko. Dena den, zuzentzaileak ezagutzen ez duen hitza bada, edo erabiltzaileak forma bere horretan mantendu nahi badu, forma horren sinonimoen kontsulta ***Sinonimoen hiztegia...*** leioan egin daiteke, beste edozein hitzekin egiten den bezala.

2) *Sinonimoen Hiztegiaren interfazea (kontsulta-leioa).*

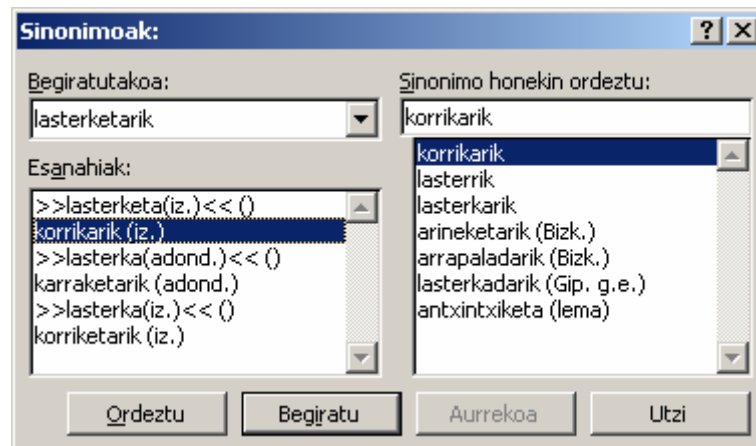
Erabiltzailea *Sinonimoen Hiztegiako* interfazera (leioa) hiru bidetatik irits daiteke:

- Lehenago aipatu dugun moduan, pop-up menuan ***Sinonimoen hiztegia...*** aukeran klik eginez.
- Hitza aukeratu ondoren, “Maius+F7” sakatuz.
- Hitza aukeratu ondoren, menu-barrako ***Tresnak*** aukeratu, ondoren ***Hizkuntza*** eta, azkenik, ***Sinonimoen hiztegia...*** aukeraren gainean sakatuz.



2. irudia. Sinonimoen hiztegiaren leihoa

Begiraturakoa: atalean azaltzen da erabiltzaileak testu-prozesadorean aukeratu duen hitza. Microsoft Word-ek, defektuz, kurtsorea **Esanahiak:** ataleko lehenengo elementuaren gainean ezartzen du. Interfazean testutik aukeratutako hitzaren lema posibleak —sinonimoen hiztegiko sarrerak— >><< ikurren artean azaltzen dira. Kurtsorea hiztegiko sarrera baten gainean badago, leihoko eskuineko sinonimoen atalean ez da sinonimorik azalduko. **Esanahiak:** atalean sinonimoen hiztegiko sarreraren azpian daudenak sarrerari dagozkion adierak dira. Adibide honetan ikusten den bezala, “lasterketa” sarrerak adiera bakarra du, “lasterka” sarrerak (aditzondo kategoriakoak) ere bai, eta “lasterka” sarrerak (izen kategoriakoak) ere berdin, bakarra. Sagua sarreraren gainean ez, adieraren gainean ezarriz gero, adiera horren sinonimoak azalduko dira eskuineko atalean, 3. irudian ikusten den bezala.



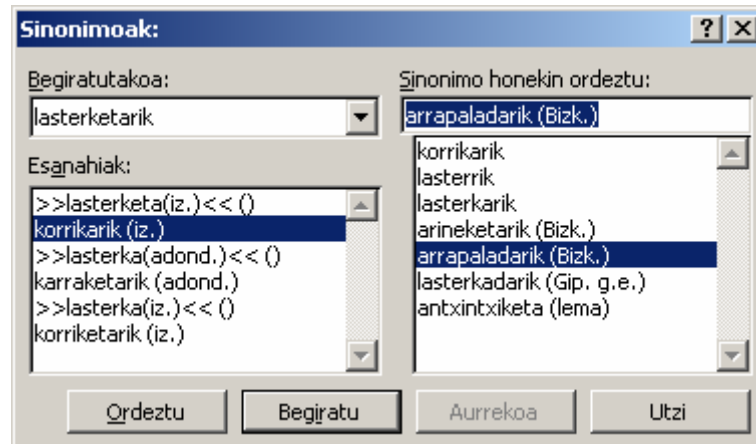
3. irudia. Uneko adieraren sinonimoen zerrenda

Adiera bat aukeratuta, sinonimoen atalean —leihoaren eskuineko atalean— adiera horren sinonimoen zerrenda azaltzen da. Adiera adierazten duen hitza sinonimoen zerrendan lehenengo sinonimo bezala azalduko da, nahiz honek ez duen informazio gehigarririk eskainiko, Microsoft-ek ez du-eta hori ahalbidetzen.

Informazio gehigarria eskainiz, sarreraren etiketak, adierarenak eta sinonimoenak parentesi artean erakusten dira.

Sinonimoak “lema” etiketarik ez badu, horrek esan nahi du lematizatzaileak itzulitako informazio morfologikoarekin hiztegiako sinonimoari sorkuntza morfologikoa aplikatuz lortu den forma dela: alegia, aukeratu dugun hitzaren sinonimo flexionatua bueltatzen digula. Adibide honetan, “korrikarik” “korrika” sinonimotik sortutako forma flexionatua da. Testuan aukeratu den hitza “lasterketarik” da. Horri dagokion hiztegi sarrera “lasterketa” da, eta “lasterketa” sarreraren sinonimo bat “korrika” da.

Kurtsorea sinonimo baten gainean ezarriz, eta **Ordeztu** botoia sakatuz, **Sinonimo honekin ordeztu:** atalean dagoen hitzarekin ordezten du Microsoft Word-ek erabiltzaileak aukeratutako hitza, flexio bera erabiliz. Defektuz, Microsoft Word-ek lehenengo sinonimoaren gainean ezartzen du kurtsorea. Microsoft Word testu-prozesadorean, nahiz eta sinonimoak parentesi artean etiketa eduki, ordezkapena egitean etiketa hori ez da testuan ezartzen.



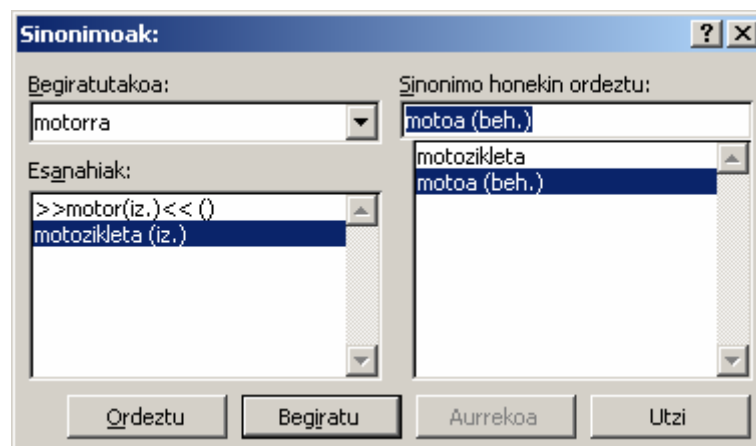
4. irudia. Sinonimo zerrendatik sinonimo bat ordeztu

4. irudian ikusten denez, “arrapaladarik(Bizk.)” aukeratuz gero, *Sinonimo honekin ordeztu:* atalean “arrapaladarik(Bizk.)” azaltzen da. Baina, *Ordeztu* botoia sakatzen denean, “arrapaladarik” itsatsiko du Microsoft Word-ek dokumentuan. Beraz, etiketa —etiketa hori lema, euskalkia, erabilera, plurala edo lau hauen konbinazioa izan daiteke— duen sinonimoa aukeratuz, Word-ek ez du testuan etiketa ezarriko.

Hitzaren flexiorik egiterik ez duenean, alegia, zuzentzaileak forma ezagutzen ez duenean, nahiz *Sinonimoen Hiztegian* sarrera izan, sinonimoak “lema” etiketa izango du, hau da, ez du flexionatuko eta erabiltzailearen esku geratuko da eginkizun hori.

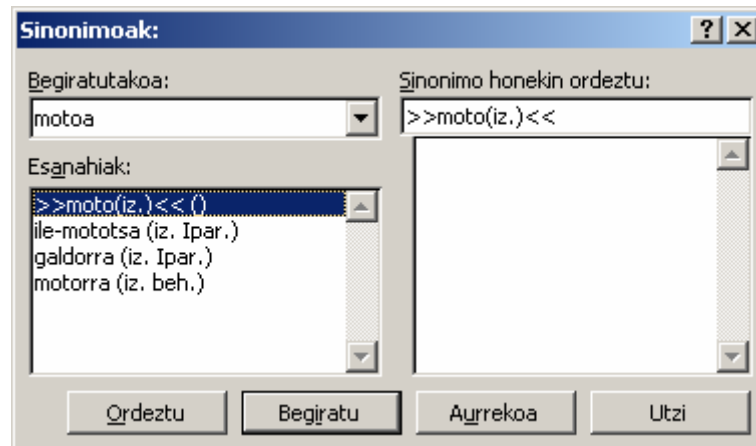
3) *Begiratu* botoia.

Sinonimo konkretu baten gainean ezarriz eta *Begiratu* botoia sakatuz, edo saguaren ezkerreko botoian bi aldiz klik eginuz, Word-ek sinonimo hori testuan aukeratutako hitz flexionatua balitz bezala hartuko du, eta hiztegiko kontsulta arrunta egingo.



5. irudia. *Begiratu* botoia (1)

5. irudiak erakusten duenez, erabiltzaileak “mtoa” sinonimoa du aukeratua. ***Begiratu*** botoia sakatuz —edo bi aldiz klik eginez—, “mtoa” hitzaren sinonimoen kontsulta egingo da.



6. irudia. *Begiratu* botoia (2)

4) *Aurrekoa* botoia.

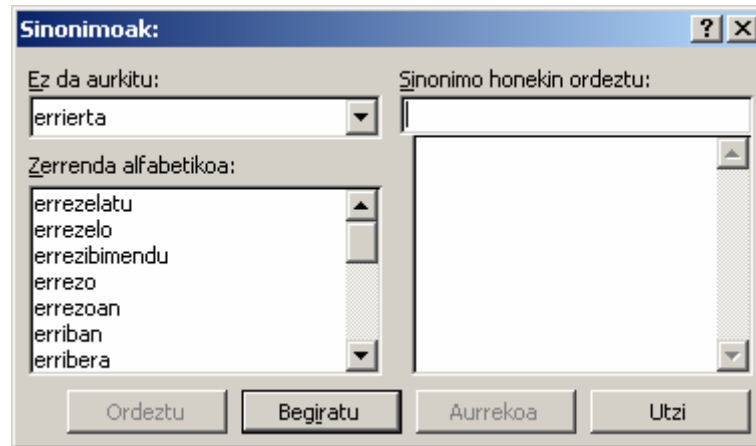
Leihoko ***Aurrekoa*** botoia, aurreko hitzaren kontsultara itzultzeko erabiltzen da, hau da, leiho horretan hitz baten baino gehiagoren sinonimoen kontsulta egin bada, botoi hau sakatuz, aurreko kontsultara itzuliko gara. Alegia, leihoa itxi gabe, sinonimoen hiztegiko kontsulta bat baino gehiago egin bada, hots, ***Begiratu*** botoia erabili bada, baliatu ahal izango dugu aukera hau. Testutik kontsulta bat baino gehiago egin arren, kontsulta bakoitzean leihoa ixten bada, ***Aurrekoa*** botoia ezingo da erabili.

5) *Utzi* botoia.

Leihoa ixteko bi aukera daude: ***Utzi*** botoia erabiltzea edo, bestela, leihoaren goiko aldean, eskuinean dagoen x botoia baliatzea. Leihoa itxiz gero, testuko beste hitz bat aukera daiteke, sinonimoen kontsulta berriz bideratzeko.

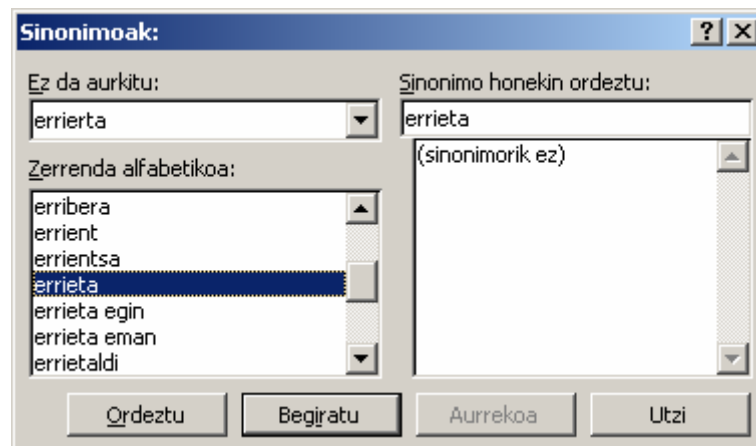
6) *Ez da aurkitu:*

Aplikazioak ez badu erabiltzaileak aukeratutako testu-prozesadoreko hitz flexionatuaren sinonimorik aurkitzen, antzeko edo gertueneko 20 hitz dituen zerrenda alfabetiko bat itzultzen du.



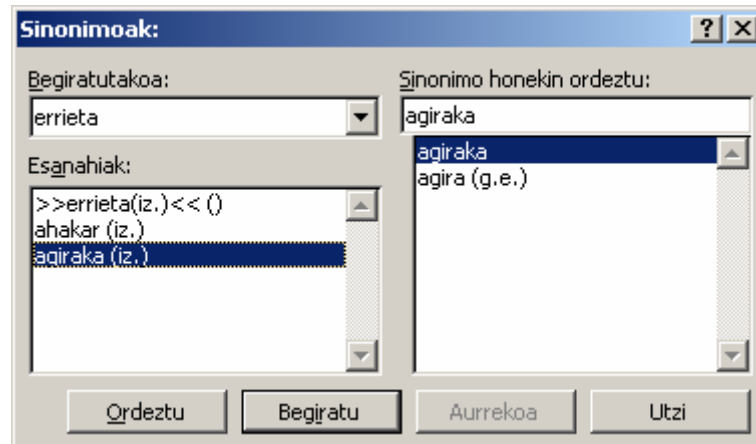
7. irudia. *Ez da aurkitu:* (1)

Adibide honetan, erabiltzaileak “errieta” hitza aukeratu du sinonimoen hiztegiko kontsulta egiteko. Aplikazioak “errieta” hitzaren antzeko 20 sarrera —hiztegiko sarrera— dituen zerrenda alfabetikoa itzuli du.



8. irudia. *Ez da aurkitu:* (2)

Zerrenda alfabetikoa: ataleko barra erabilia, zerrendako hitz guztiak ikus daitezke eta, nahi izanez gero, horietako bat aukera daiteke. Demagun “errieta” hitza aukeratzan dugula: **Ordeztu** botoia sakatuz, Microsoft Word-eko testu-prozesadorean “errieta” hitz flexionatuaren ordeztu, “errieta” ordeztuko du. Erabiltzaileak “errieta” aukeratu ondoren, **Begiratu** botoia sakatzen badu, aplikazioak “errieta” hitzaren sinonimoen hiztegiko kontsulta egingo du.



9. irudia. Ez da aurkitu: (3)

Beraz, erabiltzaileak zerrenda alfabetikotik “errieta” hitza aukeratu du eta **Begiratu** botoia sakatu. Ondoren, “errieta” sarreraren bigarren adieraren sinonimoak ikustea erabaki du.

5. DESINSTALAZIOA

Sinonimoen Hiztegia Word testu-prozesadoretik kendu nahi bada, hau da egin beharrekoa:

- **Hasi** menutik **Ezarpenak** -> **Kontrol-panela** hautatu
- **Gehitu/Kendu programak** aukera hautatu
- **Instalatu/Desinstalatu** fitxako zerrendan, bi aldiz klik egin “Sinonimoen Hiztegia” aukeran

Honekin, hiztegia eta liburutegi guztiak sistematik ezabatuko dira.