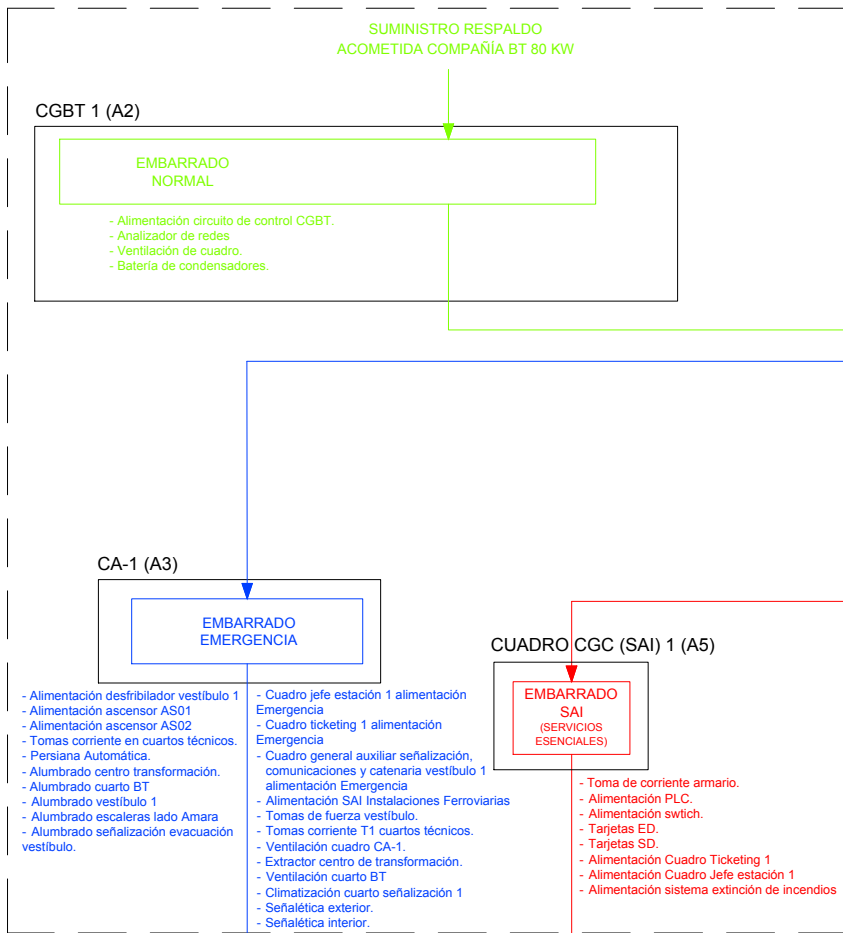


OHARRAK :
NOTAS :

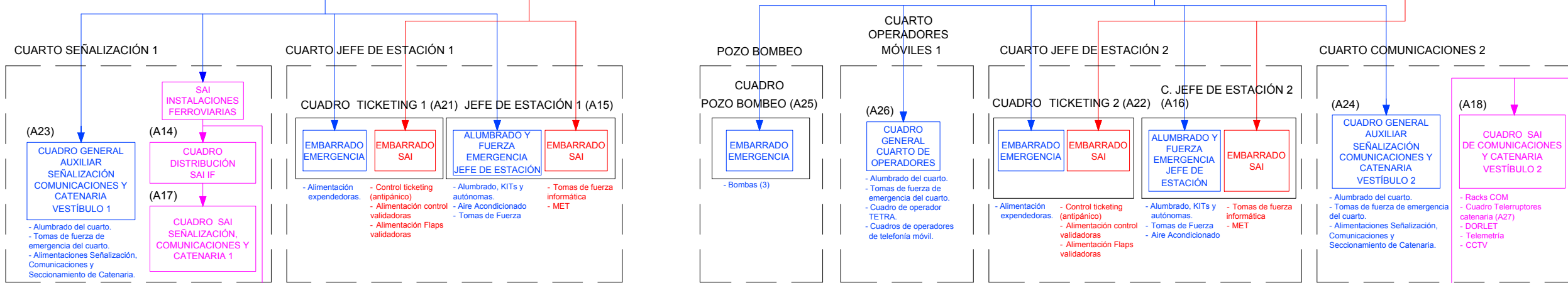
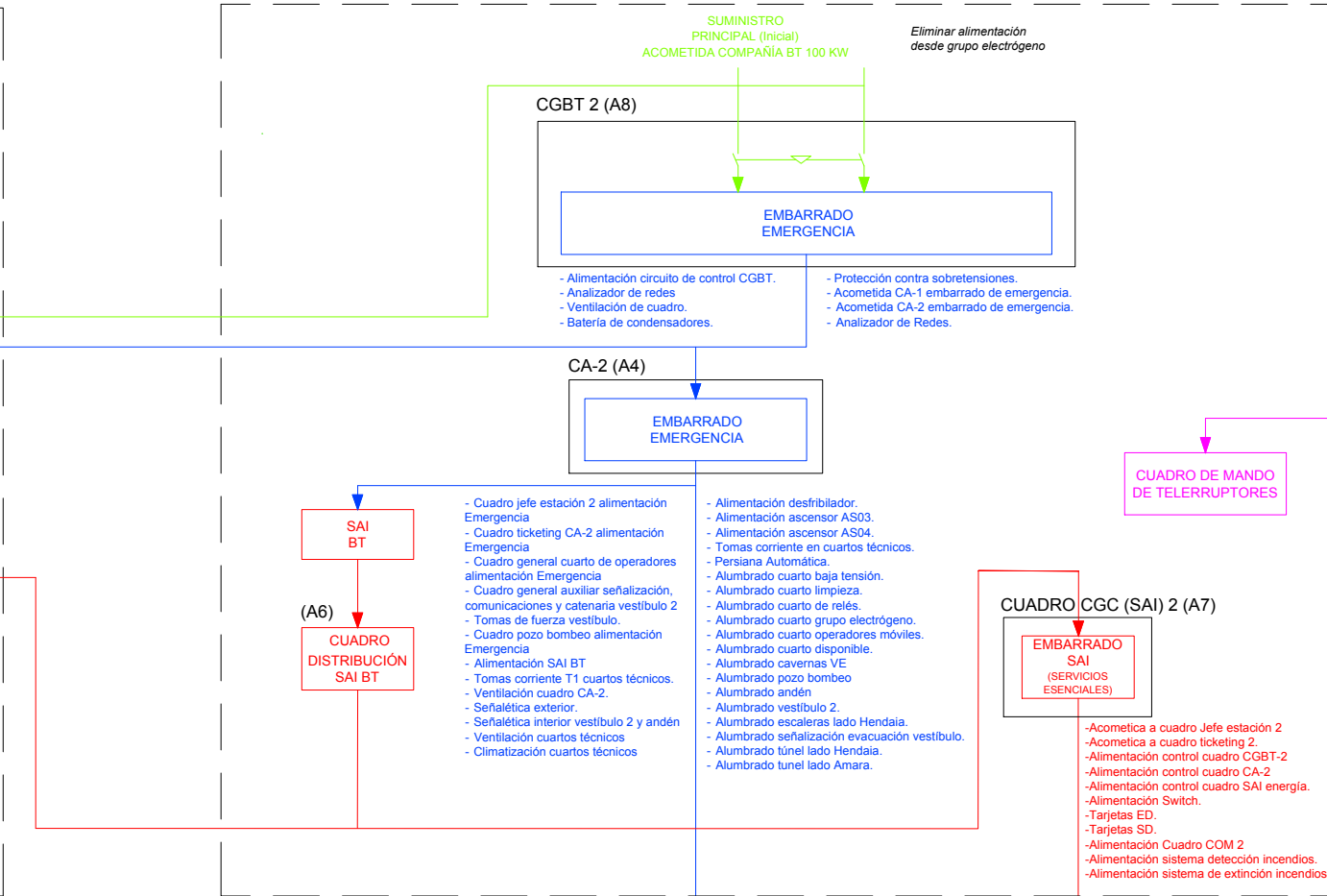
- (1) RED COMUNICACIONES ETS (en otro proyecto)
- (2) CABLE F.O MULTIMODO DE 12 F.O.
- (3) RED DE EXPLOTACIÓN ETS
- (4) RAMAL EN ESTRELLA CABLE Cu CONEXIÓN RJ-45
- (5) CABLEADO EN Cu MULTITHILO
- CAJA EMPALME PARA FIBRA ÓPTICA
- SWITCH DE COMUNICACIÓN
- CONVERSOR DE F.O. A CABLE Cu CONEXIÓN RJ-45
- CABLE FIBRA ÓPTICA INTERCONEXIÓN CENTRALITAS DE INCENDIOS

REV.	PRIMERA EMISIÓN	MAR. 23	IAA	ETS	
	CLASE DE MODIFICACION	FECHA	NOMBRE	COMP.	OBRA
BERRIKUSPENAK / REVISIONES					
AHOLKULARIA / CONSULTOR			INGENIARI EGILEA INGENIERO AUTOR		
AHOLKULARIAREN ERREFERENTZIA REFERENCIA CONSULTOR			ERREFERENTZIA REFERENCIA		
TTE-IS-23001-DRW-0053			2RVA-IE-22-053-A		

CUARTO BAJA TENSIÓN 1



CUARTO BAJA TENSIÓN 2



OHARRAK:
NOTAS:

FINALIZACIÓN EJECUCIÓN FASE 3 "INSTALACIONES ELÉCTRICAS DEL VESTÍBULO 1" DE A CUERDO A PLAN DE OBRA.

En esta fase sólo se equipará el vestíbulo 1 y se realiza la acometida complementaria de 80KW que se instalará en el CGBT-1 (Vestíbulo 1).

En el CGBT-2 (Vestíbulo 2) se eliminara la acometida del generador diesel y se sustituirá por una alimentación desde el CGBT-1 que conectara mediante una transferencia automática instalada en el CGBT-2 la acometida de 80KW y la de 100KW.

Todos los cuadros incluidos en el plano deben ser ejecutados por el contratista de instalaciones. No se incluyen los que son ejecutados por otros (escaleras, ascensores...)

CÓDIGO DE COLORES

- ALIMENTACIÓN NORMAL (sin redundancia)
- ALIMENTACIÓN EMERGENCIA (doble acometida)
- ALIMENTACIÓN SAI

CRITERIO PARA ALUMBRADO Y TOMAS DE FUERZA (desglose de cuartos)

- Tendrán el alumbrado y fuerza alimentados desde embarrados de EMERGENCIA los cuartos en los que puede ser necesario trabajar incluso con fallo de alimentación principal.
- Todos los cuartos tendrán luminarias autónomas de evacuación. Al menos una sobre la puerta y en casos necesarios por superficie o zonas en sombra otras adicionales.
- El Centro de Transformación, el Cuarto de Baja Tensión, tendrán además luminarias con KIT de emergencia para poder realizar los trabajos de reposición en caso de fallo de ambas alimentaciones.
- Además de las tomas T4 de todos los cuartos, algunos cuartos tendrán tomas T1 (con toma trifásica).

CUARTOS CON FUERZA (tomas T4) Y ALUMBRADO DE EMBARRADO DE EMERGENCIA

- Centro de Transformación.
- Cuarto de Baja Tensión.
- Cuarto de Señalización y Comunicaciones.
- Cuarto de Seccionamiento de Catenaria.
- Bombeos.
- EBA.
- Ascensores.
- Bajo andén.
- Cuarto de control de aguas.
- Vestuarios.
- Limpieza.
- Disponibles.
- Calentador de agua.

UBICACIÓN DE TOMAS T1 (trifásicas, con alimentación de embarrado normal de CGBT)

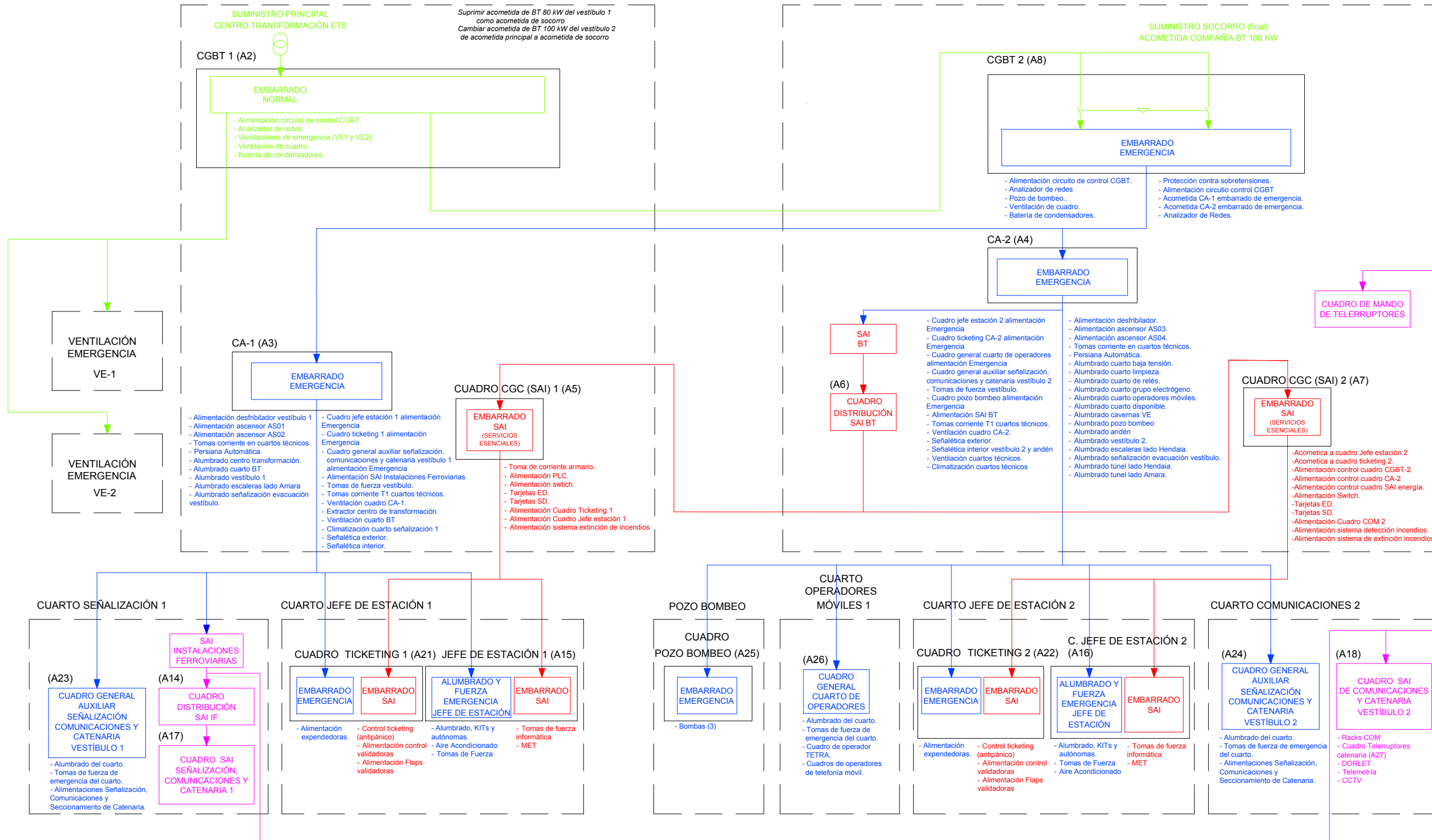
- Centro de Transformación.
- Cuarto de Baja Tensión.
- Galerías de Ventilación de Emergencia

REV.	CLASE DE MODIFICACION	FECHA	NOMBRE	COMP.	OBRA
A	PRIMERA EMISIÓN	MAR. 23	IAA	ETS	

BERRIKUSPENAK / REVISIONES	
AHOLKULARIA / CONSULTOR	INGENIARI EGILEA / INGENIERO AUTOR
AHOLKULARIAREN ERREFERENTZIA / REFERENCIA CONSULTOR	ERREFERENTZIA / REFERENCIA
TTE-IS-23001-DRW-0055	2RVA-IE-22-055-A

CUARTO BAJA TENSIÓN 1

CUARTO BAJA TENSIÓN 2



OHARRAK :
 NOTAS :

FINALIZACIÓN EJECUCIÓN FASE 4 "INSTALACIÓN RED DE 13,2 KV Y VENTILACIÓN DE EMERGENCIA" DE A CUERDO A PLAN DE OBRA.

En esta fase sólo se conectara la acometida general de 13KV de ETS. Se desconectara la acometida provisional de 80KV y se quedara como respaldo la acometida de 100KV del vestíbulo 2.

Todos los cuadros incluidos en el plano deben ser ejecutados por el contratista de instalaciones. No se incluyen los que son ejecutados por otros (escaleras, ascensores...)

CÓDIGO DE COLORES

ALIMENTACIÓN NORMAL (sin redundancia)
 ALIMENTACIÓN EMERGENCIA (doble acometida)
 ALIMENTACIÓN SAI

CRITERIO PARA ALUMBRADO Y TOMAS DE FUERZA (desglose de cuartos)

- Tendrán el alumbrado y fuerza alimentados desde embarrados de EMERGENCIA los cuartos en los que puede ser necesario trabajar incluso con fallo de alimentación principal.
- Todos los cuartos tendrán luminarias autónomas de evacuación. Al menos una sobre la puerta y en casos necesarios por superficie o zonas en sombra otras adicionales.
- El Centro de Transformación, el Cuarto de Baja Tensión, tendrán además luminarias con KIT de emergencia para poder realizar los trabajos de reposición en caso de fallo de ambas alimentaciones.
- Además de las tomas T4 de todos los cuartos, algunos cuartos tendrán tomas T1 (con toma trifásica).

CUARTOS CON FUERZA (tomas T4) Y ALUMBRADO DE EMBARRADO DE EMERGENCIA

- Centro de Transformación.
- Cuarto de Baja Tensión.
- Cuarto de Señalización y Comunicaciones.
- Cuarto de Seccionamiento de Catenaria.
- Bombes.
- EBA.
- Ascensores.
- Bajo andén.
- Cuarto de control de aguas.
- Vestuarios.
- Limpieza.
- Disponibles.
- Calentador de agua.

UBICACIÓN DE TOMAS T1 (trifásicas, con alimentación de embarrado normal de CGBT)

- Centro de Transformación.
- Cuarto de Baja Tensión.
- Galerías de Ventilación de Emergencia

REV.	PRIMERA EMISIÓN	MAR. 23	IAA	ETS
REV.	CLASE DE MODIFICACION	FECHA	NOMBRE	COMP. OBRA
BERRIKUSPENAK / REVISIONES				
AHOLKULARIA / CONSULTOR		INGENIARI EGILEA INGENIERO AUTOR		
CAF TURNKEY ENGINEERING				
AHOLKULARIAREN ERREFERENTZIA REFERENCIA CONSULTOR		ERREFERENTZIA REFERENCIA		
TTE-IS-23001-DRW-0056		2RVA-IE-22-056-A		