

# ADMINISTRARI LAGUNTZAILEEN KIDEGOA

**1.ETA 2. PROBAK**

**A EREDUA**

**BEC, 2010-09-24**

## **1 KONSTITUZIO AUZITEGIKO MAGISTRATUEN AGINTALDIA**

- 1a) Bederatzi urtekoa da.
- 1b) Hamabost urtekoa da.
- 1c) Bost urtekoa da.
- 1d) Sei urtekoa da.

## **2 BABES-ERREKURTSOA**

- 2a) Edozein botere publikoren jardunaren aurrean herritarren eskubide eta askatasun guztiak defendatzeko jartzen da.
- 2b) Berehala jartzen da edozein botere publikoren jardunaren eraginez herritarren eskubide eta askatasunak urratzean.
- 2c) Subsidiarioa da; beraz, Konstituzio Auzitegirako sarbidea ez da berehalakoa.
- 2d) Fiskaltzak edo ustezko urratzea jasan duenak baino ezin dezakete jarri.

## **3 HERRI-DEFENDATZAILEA**

- 3a) Gorte nagusien komisionatua da.
- 3b) Estatuko gobernuaren komisionatua da.
- 3c) Gobernuko presidentearen komisionatua da.
- 3d) Erregearen komisionatua da.

## **4 KONSTITUZIOKONTRAKOTASUN-ERREKURTSOA**

- 4a) Lege-indarreko arau bat zeharka aurkaratzea da.
- 4b) Legearen azpiko maila duen arau bat zuzenean aurkaratzea da.
- 4c) Eskubideak defendatzeko egiten den aurkaratzea da.
- 4d) Aurreko erantzun guztiak okerrak dira.

## **5 EUSKAL HERRIAREN AUTONOMIA ESTATUTUA**

- 5a) Autonomia-legea da.
- 5b) Estatu-lege arrunta da.
- 5c) Lege organikoa da.
- 5d) Estatutua da, beraz, ez da legea.

## **6 EUSKAL AUTONOMIA ERKIDEGOAREN BARNEKO ESKUMEN- ETA ANTOLAKETA-ESKEMA OSATZEKO**

- 6a) Autonomia Erakunde Osorako Erakundeen eta bertako Lurralde Historikoetako Foru Organoen arteko Harremanei buruzko Dekretua eman zen.
- 6b) Euskal Herriaren Autonomia Estatutua eman zen.
- 6c) Autonomia Erakunde Osorako Erakundeen eta bertako Lurralde Historikoetako Foru Organoen arteko Harremanei buruzko Legea eman zen.
- 6d) Toki Araubidearen Oinarrien Legea eman zen.

**7 EUSKO LEGEBILTZARKIDEAK AUKERATZEKO HAUTES-BARRUTIA**

- 7a) Lurralde historiko bakoitza izango da.
- 7b) Udalerrri bakoitza izango da
- 7c) Euskal Autonomia Erkidego osoa izango da.
- 7d) Barruti judiziala izango da.

**8 EUSKO LEGEBILTZARREKO LEGEAK**

- 8a) Lehendakariak aldarrikatuko ditu.
- 8b) Eusko Legebiltzarreko lehendakariak aldarrikatuko ditu.
- 8c) Erregeak aldarrikatuko ditu.
- 8d) Estatuko Gobernuaren presidenteak aldarrikatuko ditu.

**9 IKASTETXEETAKO IRAKASLEAK EUSKALDUNTZEKO PLANAK SUSTATZEA**

- 9a) Laguntza eta ikuskapeneko zerbitzuen eskumena da.
- 9b) Irakas-sistema Ebaluatu eta Ikertzeko Erakundearen eskumena da.
- 9c) Ikastetxe bakoitzaren eskumena da.
- 9d) Zerbitzuen Administrazio Ikuskaritzaren eskumena da.

**10 ADIERAZI BAIETZAPEN HAUEN ARTEAN ZEIN EZ DEN ZUZENA:**

- 10a) Gurasoen batzarra ikastetxeen beharrezko organoa da.
- 10b) Hizkuntza-eskakizunak berariaz araututa daude Euskal Eskola Publikoaren Legean.
- 10c) Ikastetxeen hizkuntza-proiektua ikastetxeek eurek onartzen dute.
- 10d) A ereduan ikasgaiak batik bat gaztelaniaz ematen dira.

**11 EMAKUMEAREN EUSKAL ERAKUNDEA**

- 11a) 2005ean sortu zen dekretu bidez.
- 11b) 1988an sortu zen dekretu bidez.
- 11c) 2005ean sortu zen Eusko Legebiltzarren lege bidez.
- 11d) 1988an sortu zen Eusko Legebiltzarren lege bidez.

**12 EMAKUMEEN ETA GIZONEN BERDINTASUNERAKO LEGEARI DAGOKIONEZ, HURRENGO BAIETZAPENETATIK, ZEIN EZ DA ZUZENA?**

- 12a) Lege honek ekintza positiboko neurriak babesten ditu.
- 12b) Lege honek politika publikoen neutraltasuna babesten du.
- 12c) Lege honek hainbat koordinazio-egitura sortzea bultzatzen du.
- 12d) Lege honek berdintasuna zentzu zabalean sustatzen du.

**13 EUROPAR BATASUNEAN, BERDINTASUNAREN ARLOAN, ZEIN IZAN DA FUNTSEZKO ITUNA?**

- 13a) Lisboako Tratatua.
- 13b) Nizako Tratatua.
- 13c) Maastricht-eko Tratatua.
- 13d) Amsterdamgo Tratatua.

- 14 EMAKUMEEN ETA GIZONEN BEREINTASUNERAKO LEGEAN, SEXUAZ GAIN, EMAKUMEENTZAT BEREIZKERIA-EGOERAK EKAR DITZAKETEN BESTE INGURUABAR BATZUK ERE JASO DIRA. HAUETAKO ZEIN EZ DA BERARIAZ AIPATZEN LEGEAN?**
- 14a) Lanbidea.  
14b) Adina.  
14c) Ondarea.  
14d) Sexu-joera.
- 15 ZER BERRITASUN DAKAR HERRITARREK ZERBITZU PUBLIKOETAN SARBIDE ELEKTRONIKOA IZATEARI BURUZKO LEGEAK?**
- 15a) Aurreneko aldiz onartzen da herritarrek, izapide administratiboak egitean, baliabide elektronikoak erabiltzeko eskubidea dutela.  
15b) Administrazioek bide elektronikoak, informatikoak eta telematikoak erabiltzea.  
15c) Administrazioek teknika eta baliabide informatikoen erabilera bultzatzea.  
15d) Erregistro telematikoak sortzea.
- 16 HERRITARREK ZERBITZU PUBLIKOETAN SARBIDE ELEKTRONIKOA IZATEARI BURUZKO LEGEAK BERARIAZ ONARTZEN DITU ZENBAIT ESKUBIDE; BESTEAK BESTE...**
- 16a) Neutraltasun teknologikorako eskubidea.  
16b) Edozein dokumentu-motaren kopia elektronikoak eskuratzeko eskubidea.  
16c) Zein kanal erabili aukeratzeko eskubidea.  
16d) Inhibizio telematikorako eskubidea.
- 17 HERRITARREN BERMEAK OSO-OSORIK GORDETZEAREN PRINTZIPIOAK, SARBIDE ELEKTRONIKOA IZATEARI BURUZKO LEGEAN JASOTAKOAK, ZER ESAN NAHI DU?**
- 17a) Administrazioak behar bezala tratatu behar duela herritarra.  
17b) Administrazioak neutrala izan behar duela, eta aukera teknologikoen artean hautatzeko independentzia bermatu behar duela.  
17c) Izapide bakoitzari dagozkion bermeak eta segurtasun-neurriak baino ez direla eskatuko, eta, era berean, behar diren datuak baino ez.  
17d) Prozeduren kudeaketa elektronikoak berdin balio behar duela, paperez zein euskarri elektronikoz izapidetuta ere.
- 18 APARTEKO ETA PRESAZKO BEHARRIZANA DAGOENEAN, EMAN AL DEZAKE GOBERNUAK LEGE-INDARREKO ARAURIK?**
- 18a) Ez, Gobernuak ezin dezake lege-indarreko araurik eman.  
18b) Bai, eta legegintza-dekretuak deitzen dira.  
18c) Bai, eta lege-dekretuak deitzen dira.  
18d) Bai, eta zerbitzu-instrukzioak deitzen dira.

- 19 BA AL DAGO LEGERIK, ONARTUA IZATEKO, DIPUTATUEN KONGRESUAREN GEHIENGO OSOA BEHAR DUENIK?**
- 19a) Bai, era guztietako legeak.  
19b) Bai, lege organikoak.  
19c) Bai, aurrekontuen legeak.  
19d) Ez, bat ere ez, nahikoa da beti gehiengo sinplea izatea.
- 20 ONDOKO EZAUGARRIETATIK, ZEIN DAGOKIE ERREGELAMENDU INDEPENDENTEEI?**
- 20a) Beste edozein arau juridikoren gaintik daude.  
20b) Lege batek egindako araugintza-igorpenen bidez ematen dira.  
20c) Antolamendu-gaien eremuaren barnean baino ezin dira eman.  
20d) Zirkularren balio eta maila bera daukate.
- 21 BA AL DUTE UDALERRIEK ARAU JURIDIKOAK EMATEKO AHALIK?**
- 21a) Ez, arau juridikoak aplikatzeko ahala baino ez dute.  
21b) Bai, legegintza-ahala daukate.  
21c) Bai, erregelamenduak egiteko ahala daukate.  
21d) Bai, legegintza-ahala eta erregelamenduak egiteko ahala daukate.
- 22 ADMINISTRAZIO BEREAN EGINKIZUNAK BEHERAGOKO MAILAKO ORGANOEEN EDO ORGANO PERIFERIKOEN MESEDETAN ESLEITZEN DIRENEAN, NOLA ESATEN ZAIO PRINTZIPIO HORRI?**
- 22a) Lurralde-deszentralizazioa.  
22b) Deszentralizazio funtzionala.  
22c) Deskontzentrazioa.  
22d) Deskoordinazioa.
- 23 ZEIN ADMINISTRAZIO PUBLIKOTAN SARTZEN DIRA ESTATUKO GOBERNUAREN ORDEZKARIODETZAK?**
- 23a) Estatuko Administrazio orokorrean.  
23b) Estatuko Administrazio periferikoan.  
23c) Autonomia-erkidegoetako Administrazio orokorrean.  
23d) Probintzietako Administrazio orokorrean.
- 24 NORK IZENDATZEN DITU EUSKAL AUTONOMIA ERKIDEGOKO ALDUNDI BAKOITZEKO GOBERNU KONTSEILUA OSATZEN DUTEN FORU-DIPUTATUAK?**
- 24a) Lurralde Historiko bakoitzeko diputatu nagusiak.  
24b) Lurralde Historiko bakoitzeko Batzar Nagusiek.  
24c) Lehendakariak.  
24d) Estatuko Gobernuak Euskadin daukan Ordezkariek.

- 25 ADMINISTRAZIO-PROZEDURAREN LEGERIAREKIN BAT ETORRIZ, NORI DAGOKIO ADMINISTRAZIO PUBLIKO BEREKO ORGANOEEN ARTEAN SORTUTAKO ESKUMEN-GATAZKAK EBAZTEA?**
- 25a) Konstituzio Auzitegiari.
  - 25b) Guardiako epaitegiari.
  - 25c) Goragoko lurralde-administrazioari.
  - 25d) Hierarkian komuna den goragoko organoari.
- 26 ONDOKO HAUETATIK BAT BAIZIK EZ DA ADMINISTRAZIO-EGINTZA. ZEIN?**
- 26a) Udalaren obra-proiektu bat onartzea.
  - 26b) Udal-zerbitzuek espaloi bat konpontzea.
  - 26c) Udalaren estolderia-zerbitzua arautzea.
  - 26d) Administrazio-prozedura baten barruan partikularrek egindako alegazioak.
- 27 ZER DIO ADMINISTRAZIO-PROZEDURAREN LEGERIAK AURREKO JARDUNETAN ERABILITAKO IRIZPIDEekin BAT EZ DATOZEN ADMINISTRAZIO-EGINTZEI BURUZ?**
- 27a) Ezin direla eman.
  - 27b) Ematekotan, baliogabetzat hartuko direla.
  - 27c) Ematekotan, eraginik gabetzat hartuko direla.
  - 27d) Arrazoitu beharrekoak direla.
- 28 ADMINISTRAZIOAK EZAR AL DEZAKE HERTSATZEKO ISUNIK?**
- 28a) Ez, justizia-auzitegiek baino ezin dezakete hori egin.
  - 28b) Bai, arau-hauste oso larriak egiteagatik.
  - 28c) Bai, administrazio-egintza batzuk nahitaez betearazteko.
  - 28d) Bai, zerga-betebeharrak ez betetzeagatik ezarritako errekaru gisa.
- 29 ADIERAZI BAI EZTAPEN HAUEN ARTEAN ZEIN DEN ZUZENA:**
- 29a) Administrazioak herritarren eskabide guztiak ebatzi beharra du.
  - 29b) Administrazio-prozeduran ebazpena emateko eta jakinarazteko gehienezko epea 6 hilabetekoa da.
  - 29c) Prozedura bat ebazteko epea, prozedura guztietan, herritarrak eskabidea aurkeztu eta biharamunean hasten da kontatzen.
  - 29d) Administrazio-prozeduran ebazpena emateko gehienezko epea 6 hilabetekoa da.
- 30 KONSTITUZIOAN EZARRITAKO ESKUMEN-BANAKETAREKIN BAT ETORRIZ, NORI DAGOKIO ADMINISTRAZIO-PROZEDURA ERKIDEA ARAUTZEKO ESKUMENA?**
- 30a) Europar Batasunari.
  - 30b) Estatuari.
  - 30c) Autonomia-erkidegoei.
  - 30d) Kasu batzuetan, Estatuari eta, beste batzuetan, Autonomia-erkidegoei.

**31 ESKUBIDE-ZERRENDA HONETAN BADAGO BAT INTERESATU EZ DIREN PERTSONEK ERE BALIA DEZAKETENA ADMINISTRAZIO-PROZEDURAN. ZEIN DA?**

- 31a) Errefusatzeko eskubidea.
- 31b) Herri Administrazioetako erregistro eta artxiboetara sarbidea izateko eskubidea, baldin eta prozedura amaitu egin bada.
- 31c) Prozeduraren izapidetzea zertan den edozein unetan jakiteko eskubidea.
- 31d) Administrazio Publikoen erantzukizuna eskatzeko eskubidea.

**32 LEGEAREN ARABERA, ZER BETEKIZUN BETE BEHAR DA ADMINISTRAZIO-PROZEDURA BATEAN PERTSONA BATEK BESTE BATEN ORDEZKARI GISA JARDUN AHAL IZATEKO?**

- 32a) Gaitasun juridikoa, besterik ez.
- 32b) Jarduteko gaitasuna.
- 32c) Goi mailako titulazio juridikoa.
- 32d) Goi mailako titulazioa.

**33 ZER EZARTZEN DU INDARREKO LEGERIAK HERRITARREK ESTATUKO ADMINISTRAZIOAREKIN DITUZTEN HARREMANETAN EUSKARA ERABILTZEARI BURUZ?**

- 33a) Debekatuta dagoela.
- 33b) Estatuko Administrazio Orokorraren organoekin erabiltzeko eskubidea dutela, baldin eta organo horien egoitza hizkuntza hori ofiziala den autonomia-erkidegoetan kokatuta badago.
- 33c) Estatuko Administrazio Orokorraren edozein organorekin erabiltzeko eskubidea dutela.
- 33d) Estatuko Administrazio Orokorraren organoekin erabiltzeko beharra dutela, baldin eta organo horien egoitza hizkuntza hori ofiziala den autonomia-erkidegoetan kokatuta badago.

**34 ZER ESAN NAHI DU EDOZEIN HERRITARREK ADMINISTRAZIOAREN ARTXIBO ETA ERREGISTROETARAKO SARBIDEA IZATEKO ESKUBIDEA IZATEAK?**

- 34a) Kultur intereseko administrazio-egoitzetan doan sar daitekeela.
- 34b) Amaitu gabe dauden administrazio-prozedurei buruzko dokumentuen kopiak edo ziurtagiriak eskura ditzakeela.
- 34c) Amaituta dauden administrazio-prozedurei buruzko dokumentuen kopiak edo ziurtagiriak eskura ditzakeela.
- 34d) Administrazio Publiko baten esku dagoen edozein dokumentu zuzenean azter dezakeela.

**35 ZER ESAN NAHI DU ERREGISTRO-UNITATEAREN PRINTZIPIOAK?**

- 35a) Administrazio Publiko guztietarako erregistro orokor bakarra izan behar dela.
- 35b) Administrazio Publiko bakoitzak erregistro orokor bat izan behar duela.
- 35c) Administrazio-organo bakoitzak erregistro orokor bat izan behar duela.
- 35d) Administrazio-unitate bakoitzak erregistro orokor bat izan behar duela.

- 36 BA AL DAGO AUTONOMIA-ERKIDEGOKO ADMINISTRAZIOAREN ERREGISTRO BATEAN ESTATUKO ADMINISTRAZIO OROKORRARI ZUZENDUTAKO IDAZKIA AURKEZTERIK?**
- 36a) Bai.  
36b) Bi administrazioen artean horretarakoxe egindako hitzarmena behar da hori egin ahal izateko.  
36c) Bi administrazioek aukera hori erregelamendu bidez garaturik eduki behar dute horretarako.  
36d) Ez.
- 37 ADMINISTRAZIO-PROZEDURAREN LEGERIAREKIN BAT ETORRIZ, NOIZ JOTZEN DA ADMINISTRAZIO-PROZEDURA ADMINISTRAZIOAREN KABUZ HASITA DAGOELA?**
- 37a) Hasteko agindua jasotzen denean goitik.  
37b) Hasteko eskaera arrazoitua jasotzen denean.  
37c) Hasteko salaketa jasotzen denean.  
37d) Eskumena duen organoak hasteko erabakia hartzen duenean.
- 38 ADMINISTRAZIOKO EPEAK ZENBATZEAN, ZER GERTATZEN DA EPEAREN AZKEN EGUNA BALIOGABEA DENEAN?**
- 38a) Epea amaitutzat joko dela aurreko egun baliodunean.  
38b) Epea amaitutzat joko dela aurreko egunean.  
38c) Epea hurrengo egunera luzatuko dela.  
38d) Epea hurrengo egun baliodunera luzatuko dela.
- 39 ZEIN IZAPIDE GAUZATU BEHAR DA BEHIN PROZEDURAREN INSTRUKZIOA EGIN DENEAN ETA EBAZPEN-PROPOSAMENA EMAN BAINO LEHENAGO?**
- 39a) Informazio publikoko izapidea.  
39b) Frogetarako izapidea.  
39c) Entzunaldiaren izapidea.  
39d) Zuzenketen izapidea.
- 40 NORI DAGOKIO ADMINISTRAZIO-ERREKURTSOAK BIDERATU ETA EBAZTEA?**
- 40a) Errekurritutako egintza eman zuen Administrazio Publiko berari.  
40b) Hierarkian, errekurritutako egintza eman zuen Administrazio Publikoaren gainean dagoen Administrazio Publikoari.  
40c) Administrazioarekiko auzien jurisdikzioari.  
40d) Errekurritutako egintzaren arloan eskumena duen jurisdikzioari.
- 41 ZER ERREKURRITU DAITEKE GORAKO ERREKURTSOAREN BIDEZ?**
- 41a) Era guztietako administrazio-egintzak eta araudiak.  
41b) Era guztietako administrazio-egintzak.  
41c) Administrazio-bidea amaitzen duten administrazio-egintzak.  
41d) Administrazio-bidea amaitzen ez duten administrazio-egintzak.



**42 ZEIN EPE DAGO ESANBIDEZKO ADMINISTRAZIO-EGINTZA BATEN KONTRA BERRAZTERTZEKO ERREKURTSOA JARTZEKO?**

- 42a) Hamar egun.
- 42b) Hilabete bat.
- 42c) Hiru hilabete.
- 42d) Urte bat.

**43 JAR AL DAITEKE ADMINISTRAZIO-ERREKURTSOREN BAT EGINTZA IRMOEN AURKA?**

- 43a) Ez, egintza irmoak ukitu ezinezkoak baitira.
- 43b) Bai, gorako errekurtsu arrunta.
- 43c) Bai, aukerako berraztertze errekurtsua.
- 43d) Bai, berrikusteko errekurtsu berezia.

**44 ZEIN ERATAKO ERANTZUKIZUNA DAUKA ADMINISTRAZIOAK, OHIKO JARDUNAREN ONDORIOZ, HIRUGARRENEI KALTEAK ERAGITEN BADIZKIE?**

- 44a) Ondare-erantzukizuna.
- 44b) Erantzukizun penala.
- 44c) Diziplina-erantzukizuna.
- 44d) Erantzukizun politikoa.

**45 ZER FROGATU BEHAR DU ADMINISTRAZIOAREN KALTEA JASAN DUEN PERTSONAK KALTEA ANTIJURIDIKOA IZATEKO BETEKIZUNA BETETZAT JOTZEKO?**

- 45a) Kaltea legez kontrako administrazio-jardunaren ondoriozkoa dela.
- 45b) Kaltea delituzko jardun publiko baten ondoriozkoa dela.
- 45c) Kaltea jardun publiko diskriminatzaile baten ondoriozkoa dela.
- 45d) Kaltetutako pertsonak ez duela zertan kaltea jasan.

**46 BA AL DAGO ADMINISTRAZIOARI KALTE-GALERAK ERREKLAMATZEKO EPERIK?**

- 46a) Bai, erreklamatzeko eskubidea urtebetera preskribatuko da.
- 46b) Bai, erreklamatzeko eskubidea sei hilabetera preskribatuko da.
- 46c) Bai, erreklamatzeko eskubidea hiru hilabetera preskribatuko da.
- 46d) Ez, erreklamatzeko eskubidea ez da preskribatzen.

**47 DATU PERTSONALAK BABESTEA DELA-ETA, ZEIN LEGEZKO KONTZEPTURI DAGOKIO HURRENGO DEFINIZIOA? "TRATATZEN DIREN DATUEN GAINEKO TITULARTASUNA DUEN PERTSONA FISIKOA"**

- 47a) Ukitua edo interesduna.
- 47b) Fitxategiaren edo tratamenduaren arduraduna.
- 47c) Tratamenduaren arduraduna.
- 47d) Fitxategia.

- 48 DATU PERTSONALAK BABESTEARI DAGOKIONEZ, ZER ESKATZEN DU DATUEN KALITATEAREN PRINTZIOAK?**
- 48a) Izaera pertsonaleko ahalik eta datu gutxien bildu eta tratatu behar direla.  
48b) Izaera pertsonaleko ahalik eta datu gehien bildu eta tratatu behar direla.  
48c) Datu pertsonal guztiak bildu eta tratatu behar direla.  
48d) Ez dela ezein datu pertsonal bildu ez tratatu behar.
- 49 DATU PERTSONALEN TITULARRAK BA AL DU ESKUBIDERIK BERE DATUAK EZABA DAITEZEN ESKATZEKO?**
- 49a) Bai, zuzentzeko eskubidea da hori.  
49b) Bai, ezerezteko eskubidea da hori.  
49c) Bai, aurka egiteko eskubidea da hori.  
49d) Ez, gehienez ere datuak blokeatzea lor dezake, baina ez ezabatzea.
- 50 PERTSONA BATEK, EDOZEIN BIDE ERABILITA, BAIMENIK GABE, DATU PERTSONALAK LORTZEN BADITU, EGIA AL DA PERTSONA HORRI ESPETXE-ZIGORRA EZAR DAKIOKEELA?**
- 50a) Bai, Datu Pertsonalak Babesteari buruzko 15/1999 Legean dago ezarrita.  
50b) Bai, Zigor Kodeak ezartzen du.  
50c) Ez, jokabide hori zigortzeko isunak baino ezin daitezke jarri.  
50d) Ez, jokabide hori ez dago zigortuta.
- 51 ZER SARITZEN DA PRODUKTIBITATE-OSAGARRIAREN BIDEZ?**
- 51a) Dedikazio berezia.  
51b) Aparteko jarduera.  
51c) Lanaldi normaletik kanpora emandako zerbitzuak.  
51d) Nekagarritasuna edo arriskua.
- 52 DIZIPLINAKO ZEHAPENAK DIRA...**
- 52a) Ohartarazpena eta gaitzespena.  
52b) Zerbitzutik behin-behinean kentzea eta diziplinazko kaleratzea.  
52c) Zereginetatik behin-behinean baztertzea eta nahitaez tokiz aldatzea.  
52d) Aurreko guztiak diziplinako zehapenak dira.
- 53 NOLA SAILKATZEN DIRA LANGILE FUNTZIONARIOEN ORDAINSARIAK?**
- 53a) Bitan sailkatzen dira: soldata eta osagarriak.  
53b) Bitan sailkatzen dira: oinarrizkoak eta osagarriak.  
53c) Lautan sailkatzen dira: soldata, antzintasuna, osagarriak eta haborokinak.  
53d) Hirutan sailkatzen dira: finkoak, osagarriak eta emandako zerbitzuari dagozkion kalte-ordainak.

**54 LANGILEAK AUKERATZEKO OPOSIZIO-LEHIAKETA BIDEZKO PROZESU BATEAN EUSKARA JAKITEA MEREZIMENDU EDO MERITUTZAT HARTZEN BADA, ZER PORTZENTAJE EMANGO ZAIO GEHIENEZ?**

- 54a) Hautaketa-prozesu osoan guztira eta gehienez jota lor daitekeen puntuazioaren %20.
- 54b) Lehiaketa-fasean gehienez lor daitekeen puntuazioaren %20.
- 54c) Hautaketa-prozesu osoan guztira eta gehienez jota lor daitekeen puntuazioaren %45.
- 54d) Oposizio-fasean gehienez lor daitekeen puntuazioaren %45.

**55 LANPOSTUAREN TITULARRA ADOS BADAGO, PLANGINTZALDIAREN HASIERAN, ZENBAT URTE BAINO GEHIAGO IZAN BEHARKO DITU HIZKUNTZA-ESKAKIZUNA BETE BEHARRA IZAN EZ DEZAN?**

- 55a) 38 urte.
- 55b) 40 urte.
- 55c) 43 urte.
- 55d) 45 urte.

**56 EUSKAL AUTONOMIA ERKIDEGOAREN ADMINISTRAZIOAN, ARAUDIAREN ARABERA, ZEIN DA EPE OROKORRA DOKUMENTAZIOA BULEGOKO ARTXIBOETATIK HURRENGO ARTXIBO-MAILARA TRANSFERITZEKO?**

- 56a) Teknikariek erabakitzen dutenean.
- 56b) 5 urte, tramitazioa hasten denetik.
- 56c) 2 urte, tramitazioa amaitzen denetik.
- 56d) Ez dago eperik zehaztuta.

**57 ZEIN DATU JARRI BEHAR DA NAHITAEZ EDOZEIN ARTXIBO-MAILATARA TRANSFERITUTAKO KUTXAN?**

- 57a) Saila, zer unitatek ekoiztu duen, kutxaren zenbakia, barruan dauden espedienteen zerrenda.
- 57b) Saila, zer unitatek ekoiztu duen, dokumentu-saila, barnean jasotako dokumentazioaren mugako urteak eta kutxaren identifikatzailea.
- 57c) Saila, zer unitatek ekoiztu duen, bertan dauden espedienteak, espediente bakoitzaren data.
- 57d) Saila, dokumentu-saila, kutxaren identifikatzailea, dokumentuen mugako urteak, barruan dauden espedienteen zerrenda.

**58 ESPEDIENTEA ARTXIBATZERAKOAN, ERORI ETA KARPETAKO DOKUMENTU GUZTIAK DESORDENATU EGITEN DIRA. ZER EGIN BEHARKO LITZATEKE DOKUMENTU HORIEKIN?**

- 58a) Ordenatu, sekuentzia alfanumerikoari jarraituta.
- 58b) Ordenatu, sekuentzia kronologikoari jarraituta.
- 58c) Ordenatu, prozedura-sekuentziari jarraituta.
- 58d) Aurreko aukera guztiak zuzenak dira.

**59 EUSKAL AUTONOMIA ERKIDEGOKO ADMINISTRAZIO OROKORRAREN ETA HAREN ERAKUNDE AUTONOMOEN ERREGISTRO OROKORRAK SORTZEKO 72/2008 DEKRETUAREN ARABERA, HAREN APLIKAZIO-EREMUTIK KANPORA DAUDE:**

- 59a) Erakunde autonomoak.
- 59b) Zuzenbide pribatuko erakunde publikoak, administrazio-ahalak baliatzen badituzte.
- 59c) Epaitegi eta auzitegien jarduerak.
- 59d) Euskal Autonomia Erkidegoko Administrazio Orokorraren sailak.

**60 ADMINISTRAZIOAK BETE BEHARREKO EPEAK ETA, BEREZIKI, BERARIAZKO EBAZPENA JAKINARAZTEKO GEHIENeko EPEA, NOIZ HASIKO DA KONTATZEN?**

- 60a) Eskabidea edo idazkia Estatuko Administrazioaren edozein organo administratiboren erregistroan aurkezten den egunean.
- 60b) Eskabidea edo idazkia postetxeetan aurkezten den egunean.
- 60c) Eskabidea edo idazkia organo eskudunaren erregistro-bulegoetan izapidetzeko sartzen den egunean.
- 60d) Eskabidea edo idazkia udalen batean aurkezten den egunean, baldin eta udal horrekin dagokion hitzarmena sinatu bada.

**61 ZER DA ERREGISTRO TELEMATIKO BAKARRA?**

- 61a) Sinadura digitala ziurtatzeko aplikazioa da.
- 61b) Onartutako ziurtagiriak egiaztatzeke aplikazioa da.
- 61c) Tramitazio telematikoko zerbitzu komuna da.
- 61d) Elkarreragingarritasun Eskema Nazionalaren zerbitzu horizontala da.

**62 DOKUMENTUAK OSOTASUN BALDINTZA BETETZEN DUELA ESANEZ GERO, ZER ESAN NAHI DU HORREK?**

- 62a) Dokumentuak agerian duela bere jatorria, zalantzarik gabe.
- 62b) Dokumentua bakarra dela.
- 62c) Dokumentuak osorik eta bete-betean mantentzen dituela edukia eta egitura.
- 62d) Dokumentua ezin dela ez manipulatu ez aldatu.

**63 EUSKAL AUTONOMIA ERKIDEGOAREN ADMINISTRAZIO OROKORRAREN ETA ERAKUNDE AUTONOMOEN EREMUAN AGIRIEN KOPIAK ETA ZIURTAGIRIAK EMATEARI ETA SINADURAK EGIAZTATZEARI BURUZKO 149/1996 DEKRETUAN JASOTAKO KOPIA-MOTEI DAGOKIENEZ, HURRENGO ZERRENDETATIK ZEIN DA ZUZENA?**

- 63a) Arrunta, legezkatua, kautoa eta konpulsatua.
- 63b) Arrunta, ziurtatua, legezkatua eta konpulsatua.
- 63c) Kautoa, kautotua, arrunta eta konpulsatua.
- 63d) Arrunta, kautoa, ziurtatua eta legezkatua.

- 64 SINADURA ELEKTRONIKOKO MOTEI DAGOKIENEZ, ZEINETAN JASOTZEN DIRA BERME OSOZ NORTASUNA, INTEGRITATEA ETA UKAEZINTASUNA:**
- 64a) Sinadura aurreratuan.
  - 64b) Sinadura onartuan.
  - 64c) Sinadura legezkatuan.
  - 64d) Sinadura digitalean.
- 65 PDCA ZIKLOAK EDO HOBEKUNTZA ZIKLOAK PROPOSATZEN DITUEN 4 FASEAK:**
- 65a) Plangintza egitea, egitea, egiaztatzea eta egokitzea, modu sistematikoan.
  - 65b) Eskatzea, ematea, kobratzea eta apuntatzea, modu sistematikoan.
  - 65c) Aurrekontua egitea, onartzea, egitea eta ebaluatzea, modu sistematikoan.
  - 65d) Plangintza egitea, diseinatzea, ziurtatzea eta aholkatzea, modu sistematikoan.
- 66 ISO 9001:2000 EREDUA ETA EFQM EREDUA...**
- 66a) ... eredu bateraezinak dira, metodologia antagonikoak baitituzte.
  - 66b) ... Japonen sortu ziren 80ko hamarkadaren hasieran.
  - 66c) ... eredu bateraezinak dira, erakunde desberdinek babesten dituztelako.
  - 66d) ... erabat osagarriak dira, bi ereduaren oinarria prozesuetan oinarritutako kudeaketa erabiltzea eta bezeroari begiratzea baita.
- 67 BULEGOKO ZEIN MAKINAREKIN LOTZEN DUZU TONERRA?**
- 67a) Ordenagailuarekin.
  - 67b) Proiektorearekin.
  - 67c) Fotokopiagailuarekin.
  - 67d) Koadernagailuarekin.
- 68 ORDENAGAILU BATEAN, ZER DA “PUZ”?**
- 68a) Plaka nagusia edo “mother board”.
  - 68b) Prozesadorea edo mikroprozesadorea.
  - 68c) Memoria mota bat.
  - 68d) Programa ukigarrien zentroa.
- 69 PLAKA NAGUSIKO HARI EDO KABLE INPRIMATUEN MULTZOA; HORTIK JOATEN DIRA ORDENAGAILU BATEKO GAILUEN ARTEKO DATUAK. ZER IZEN DU HORREK?**
- 69a) Bus-a.
  - 69b) Slot-ak.
  - 69c) Atakak.
  - 69d) CMOS.

**70 ZEIN ERATAKO INPRIMAGAILUK ESKAINTZEN DU KALITATERIK ETA ABIADURARIK HANDIENA?**

- 70a) Inprimagailu matrizialak.
- 70b) Tintazko inprimagailuak.
- 70c) Laser inprimagailuak.
- 70d) LCD inprimagailuak.

**71 ZER BETEKIZUN IZAN BEHAR DU ONDASUNAK ETA ZERBITZUAK SUSTATZERA ETA SALTZERA ZUZENDUTAKO BIDALKETAK, ZUZENKO PUBLIZITATETZAT HAR DADIN?**

- 71a) Bostehun jasotzaile baino gehiagori igorri behar zaie.
- 71b) Igorleak objektuan bertan edo horren bilgarrian adierazitako helbidera zuzenduta egon behar du.
- 71c) Gutun irekian banatu behar da.
- 71d) Erantzun guztiak zuzenak dira.

**72 ZEIN ORDAINKETA-BITARTEKO DAUKAGU, FRANKEOAZ BESTE?**

- 72a) Igorpena.
- 72b) Aurreordainketa.
- 72c) Txeketa.
- 72d) Denak dira okerrak.

**73 ZER ZERBITZU ERABILIKO DUGU BESTE PERTSONA BATZUEN AURREAN FROGAZAT ERABIL DAITEZKEEN DOKUMENTU GARRANTZITSUAK IGORTZEKO, PRESAZ ETA IZENPETUTA?**

- 73a) Telegrama.
- 73b) Telefax-a.
- 73c) Burofax-a.
- 73d) Kopia ziurtatua.

**74 OTSAILAREN 9KO 208/1996 DEKRETUAK, ADMINISTRAZIOAREN INFORMAZIO ETA HERRITARREN ARRETARAKO ZERBITZUAK ARAUTZEN DITUENAK, 2. ETA 3. ARTIKULUETAN, ADMINISTRAZIO-INFORMAZIOA BI MOTATAKOA IZAN DAITEKEELA EZARTZEN DU:**

- 74a) Administrazio-informazioa eta zerbitzu-informazioa.
- 74b) Informazio orokorra eta partikularra.
- 74c) Oinarrizko informazioa eta aurreratua.
- 74d) Informazio generikoa eta pertsonalizatua.

**75 PERTSONA BATEK ERREKLAMAZIOA AURKEZTU ETA ERANTZUNA JASO NAHI BADU, HURRENGO DATUETATIK ZEIN EZ DU ZERTAN EMAN NAHITAEZ?**

- 75a) Izen-abizenak.
- 75b) NAN
- 75c) Jaioteguna.
- 75d) Helbidea.

**76 ORO HAR, KOMUNIKAZIOAREN ESKEMA HONAKO HAUEK OSATZEN DUTELA ESAN DEZAKEGU:**

- 76a) Igorlea, mezua eta hartzailea.
- 76b) Igorlea, mezua, hartzailea eta kanala.
- 76c) Igorlea, mezua, hartzailea, kanala eta zarata.
- 76d) Igorlea, mezua, hartzailea, kanala, zarata eta bitartekoa.

**77 KOMUNIKAZIOA DELA ETA, BADIRA OZTOPO SUBJEKTIBO BATZUK MEZUAREN EDUKI OSOA ULERTZEA ZAILTZEN DUTENAK. BESTEAK BESTE, "ENTZUMEN SELEKTIBOA" AIPA DEZAKEGU. HAU ESAN NAHI DU:**

- 77a) Mezua behar bezala jasotzea baldintzatzen duten interferentziak.
- 77b) Inkontzienteki bada ere, kontrako ideiak aintzat ez hartzeko joera.
- 77c) Aldez aurretik pentsatutako eskema mentalak.
- 77d) Frekuentzia jakin batzuk entzutea galarazten duen hipoakusia-mota bat da.

**78 ADMINISTRAZIO-EBAZPENAK ETA ADMINISTRAZIO-EGINTZAK HERRITARREI JAKINARAZTEKO DOKUMENTUAK DIRA, EBAZPEN ETA EGINTZA HORIEK HERRITARREN ESKUBIDEAK ETA BETEBEHARRAK UKITZEN DITUZTENEAN. ZEINTZUK DIRA DOKUMENTU HORIEK?**

- 78a) Jakinarazpenak.
- 78b) Ofizioak.
- 78c) Eginbideak.
- 78d) Probidentziak.

**79 ZEIN ERATAKO AGIRIAK ERABILIKO DITUGU JARDUERA BAT ARAUTZEKO?**

- 79a) Ofizioa.
- 79b) Ziurtagiria.
- 79c) Jakinarazpena.
- 79d) Agindua.

**80 JUSTIZIA ETA HERRI ADMINISTRAZIO SAILAREN IDATZI BATEAN, ZEIN DA EGUNA ETA SINADURA JARTZEKO DISEINU ZUZENA?**

- 80a) Vitoria-Gasteizen 2010eko uztailaren 30ean. Sailburua.
- 80b) 2010EKO UZTAILAREN 30EAN. JUSTIZIAKO SAILBURUA.
- 80c) Vitoria-Gasteiz, 2010eko uztailaren 30a. Justizia eta Herri Administrazioiko sailburua.
- 80d) Vitoria-Gasteiz, 2010eko uztailaren 30ean. Justizia eta Herri Administrazioiko sailburua.

**81 OFIZIO BATEAN, ZEIN DA HASIERAKO ETA AMAIERAKO AGURRA EMATEKO MODU EGOKIA?**

- 81a) Jaun agurgarria:..... Har ezazu besarkada handi bat.
- 81b) Lagun estimatua:..... Agur bero bat.
- 81c) Andre hori:..... Horrenbestez, agur.
- 81d) Lankide hori:..... Besarkada handi bat

**82 GASTUEN AURREKONTUARI DAGOKIONEZ, HAUEK DIRA AURREKONTUA EGIKARITZEKO FASEAK:**

- 82a) Gastua baimentzea, gastuaren dispozizioa, ordaintzea.
- 82b) Gastua baimentzea, gastuaren dispozizioa, betebeharra bere gain hartzea, ordaintzea.
- 82c) Gastua baimentzea, kreditu osoaren dispozizioa, betebeharra bere gain hartzea, ordaintzea.
- 82d) Gastua baimentzea, gastua gaitzea, kreditu-gerakinak sartzeta, ordaintzea.

**83 GASTUEN AURREKONTUARI DAGOKIONEZ, KONPROMISO-KREDITUAK:**

- 83a) Aurreko urteetan hartutako betebeharrei aurre egiteko dira.
- 83b) Sozietate Publikoei dagozkienak dira.
- 83c) Onartu eta ondorengo aurrekontu-ekitaldietan norberaren gain hartu beharreko betebeharrei aurre egiteko kredituak dira.
- 83d) Aurreko erantzunetako bat ere ez da zuzena.

**84 LANGILE-GASTUAK:**

- 84a) Eragiketa arruntak dira.
- 84b) Kapital-eragiketak dira.
- 84c) Finantza-eragiketak dira.
- 84d) Zorpetze eragiketak dira.

**85 AURREKONTUAN, ORDAINKETA-KREDITUEN TRANSFERENTZIAK:**

- 85a) Kreditu gehigarriak dira.
- 85b) Aurrekontuaren guztizko zenbatekoari eragiten diote.
- 85c) Ez diote eragiten aurrekontuaren guztizko zenbatekoari.
- 85d) Banku-transferentziak dira.

**86 DIRU-SARREREN AURREKONTUARI DAGOKIONEZ, FORU ALDUNDIEK EGITEN DITUZTEN EKARPENAK:**

- 86a) Euskal Autonomia Erkidegoko aurrekontuaren diru-sarreretan sartzen dira.
- 86b) Ez dira sartzen Euskal Autonomia Erkidegoko aurrekontuaren diru-sarreretan.
- 86c) Neurri batean baino ez dira sartzen.
- 86d) Ez dago halakorik.

**87 DIRU-SARREREN AURREKONTUA BETEARAZTEKO FASEAK:**

- 87a) Aitortutako eskubideak eta gaitutako eskubideak.
- 87b) Sartutako eskubideak eta diru-sarrereren baimenak.
- 87c) Kalkulatutako eskubideak eta sartutako eskubideak.
- 87d) Aitortutako eskubideak eta sartutako eskubideak.



**88 BALIO ERANTSIAREN GAINEKO ZERGA (BEZ)**

- 88a) Zuzeneko zerga da.
- 88b) Eusko Legebiltzarrak biltzen du.
- 88c) Zeharkako zerga da.
- 88d) Zerga hori ez da Kontzertu Ekonomikoan agertzen.

**89 ZORPETZE PUBLIKOA...**

- 89a) Euskal Autonomia Erkidegoko aurrekontuaren diru-sarreretan sartzen da.
- 89b) Zuzeneko zerga da.
- 89c) Zeharkako zerga da.
- 89d) Ez da sartzen Euskal Autonomia Erkidegoko aurrekontuaren diru-sarreretan.

**90 LAN-ARRISKUEN PREBENTZIOARI DAGOKIONEZ, PREBENTZIO-EKINTZAREN BARRUAN SARTZEN DA...**

- 90a) Langilea lan-baldintzetara moldatu beharra.
- 90b) Lana pertsonarentzat moldatzea.
- 90c) Babes indibidualari, babes kolektiboaren aldean, garrantzi handiagoa ematea.
- 90d) Babes kolektiborako bitartekoak saihestu beharra, eta horien ordez babes indibidualerako bitartekoak jartzea.

**91 OSASUNA ZAINTEARI DAGOKIONEZ...**

- 91a) Ez da beharrezkoa langilearen adostasuna.
- 91b) Aldian-aldian zaindu beharko da, lanari datzekion arriskuak aintzat hartuta.
- 91c) Laneko osasuna zaintzea ez dagokio enpresari, Osasun Sistema Publikoari baizik.
- 91d) Laneko osasuna zaintzea ez dagokio enpresari, lan-istripu eta gaixotasun profesionalen mutualitateei baino.

**92 BEREZIKI SENTIBERAK DIREN LANGILETZAT HARTZEN DIRA:**

- 92a) Ezaugarri pertsonalen edo egoera biologiko ezagunen ondorioz, lanak dakartzan arriskuen aurrean bereziki sentiberak direnak.
- 92b) Legez onartutako desgaitasun psikiko edo zentzumenezkoa duten langileak baino ez.
- 92c) Legez onartutako desgaitasun fisikoa duten langileak baino ez.
- 92d) Legez onartutako desgaitasun fisikoa edota desgaitasun psikiko edo zentzumenezkoa duten langileak baino ez.

**93 NOR HAR DAITEKE DATUAK BISTARATZEKO PANTAILAREN ERABILTZAILETZAT?**

- 93a) Datuak bistaratzeko pantailen aurrean egunean 2 ordu edo astean 15 ordu baino gehiago pasatzen dituzten pertsonak.
- 93b) Datuak bistaratzeko pantailen aurrean egunean 4 ordu edo astean 20 ordu baino gehiago pasatzen dituzten pertsonak.
- 93c) Datuak bistaratzeko pantailen aurrean egunean 2 ordu edo astean 10 ordu baino gehiago pasatzen dituzten pertsonak.
- 93d) Datuak bistaratzeko pantailaren aurrean lan egiten duten guztiak; berdin dio zenbat denbora pasatzen duten pantailaren aurrean.

**94 DATUAK BISTARATZEKO PANTAILA ERABILTZEN DEN LANPOSTUETAN, NEKE FISIKOAN EDO MUSKULUETAKO NEKEAN ESKU HARTZEN DUTEN FAKTOREEN ARTEAN, NABARMENTZEKOAK DIRA:**

- 94a) Begiaren eta testuaren arteko distantzia.
- 94b) Lanaren monotonia.
- 94c) Ataza gehiegi eta gomendatutako etenaldirik eza.
- 94d) Lente zuzentzaileak erabiltzea.

**95 ONDORENGO IKUSMEN-ARAZOETATIK, ZEIN EZ DA SARTZEN DATUAK BISTARATZEKO PANTAIEN ERABILERA OSASUNEAN DITUEN ERAGINEN ARTEAN?**

- 95a) Fotofobia.
- 95b) Glaukoma.
- 95c) Fokatzeko zailtasunak.
- 95d) Malko-jarioa.

**96 ERAIKIN BATEAN LARRIALDI BAT IZANEZ GERO, LANGILEEK...**

- 96a) Igogailua erabili ahal izango dute, barruan kerik ez badago.
- 96b) Derrigorrez zaurituta dagoenari lagundu beharko diote, arriskuak hartu behar badituzte ere.
- 96c) Ate eta leihoak irekiko dituzte, eraikina aireztatzeke eta ebakuazioa azkarragoa izan dadin.
- 96d) Ez dute ezein kasutan igogailurik, karga-jasogailurik edo eskailera mekanikorik erabiliko.

**97 LARRIALDIAREN LARRITASUNAREN ARABERA, HONELA SAILKATZEN DIRA LARRIALDI-EGOERAK:**

- 97a) Larrialdi txikia, larrialdi mugatua eta larrialdi partziala.
- 97b) Larrialdi txikia, larrialdi partziala eta larrialdi orokorra.
- 97c) Larrialdi partziala, larrialdi mugatua eta larrialdi orokorra.
- 97d) Larrialdi txikia, larrialdi mugatua eta larrialdi orokorra.

**98 ISTRIPUA IZAN DUEN PERTSONA BATI LAGUNTZEAN, GORPUTZAREN ZATI BATEAN KREPITAZIOA ANTZEMATEN BADUGU, HAU PENTSATU BEHAR DUGU:**

- 98a) Hezurren bat hautsita duela.
- 98b) Erredura sakona duela, dermisari eragiten diona.
- 98c) Erredura kimikoa izan duela.
- 98d) Erredura elektrikoa izan duela.

**99 ZIURRENIK EPILEPSIAK ERAGINDAKOAK IZANGO DIREN KONBULTSIOEN AURREAN, ZER EGIN BEHAR DUGU LEHENENGO ETA BEHIN?**

- 99a) Biktimari gogor eutsiko diogu, espasmo muskularren eraginez lesioak saihesteko.
- 99b) Ahoan objektu bigun bat sartuko diogu, mihian haginka egin ez dezan.
- 99c) Jantziren bat jarriko diogu buru azpian, burkoa balitz bezala.
- 99d) Aurreko erantzun guztiak zuzenak dira.

**100 ZERTARAKO EGITEN DA HEIMLICHEN MUGIMENDUA?**

- 100a) Bihotz-biriketako bizkortzerako erabiltzen da.
- 100b) Aire-bideen buxadura dagoenean.
- 100c) Istripua izan duen pertsonak konortea duen ikusteko.
- 100d) Odoljarioa gelditzeko.

## **ERRESERBAKO GALDERAK**

**101 HEZKUNTZARAKO ESKUBIDEARI BURUZKO OINARRIZKO ARAUAK...**

- 101a) Euskal Autonomia Erkidegoaren eskumen eksklusiboa da.
- 101b) Estatuaren eskumen eksklusiboa da.
- 101c) Autonomia Erkidegoaren eta Estuaren arteko eskumen konpartitua da.
- 101d) Estatuaren eta Autonomia Erkidegoaren arteko eskumen konkurrentea da.

**102 LANEKO SEXU-JAZARPENA...**

- 102a) Ez da bereizkeriatzat joko, delitutzat baizik.
- 102b) Sexuaren ziozko zuzeneko zein zeharkako eta alderantzizko bereizkeriatzat joko da.
- 102c) Sexuaren ziozko zeharkako bereizkeriatzat joko da.
- 102d) Sexuaren ziozko zuzeneko bereizkeriatzat joko da.

**103 ZER ARAU MOTA ONDORIOZTATZEN DA OINARRI-LEGE BATEN BIDEZ EGINDAKO LEGEGINTZARAKO ESKUORDETZA BAT GAUZATZETIK?**

- 103a) Testu artikulatua.
- 103b) Testu bategina.
- 103c) Testu kontsolidatua.
- 103d) Ministro-ordena.

**104 GORAGOKO ORGANOEI ESKUMENAK BALIATZEKO AUKERA EMATEN DIEN TEKNIKA, BETIERE BEHERAGOKO ORGANOREN BATI ESLEITUTAKO ESKUMEN BATEN KASU ZEHATZEAN. ZEIN DA TEKNIKA HORI?**

- 104a) Eskuordetza.
- 104b) Goragokoak eskumena bereganatzea.
- 104c) Kudeatzeko gomendioa.
- 104d) Ordezketza.

**105 HONAKO SUBJEKTU HAUETATIK, ZEIN GERATZEN DA ADMINISTRAZIO-PROZEDURAKO LEGEDIAREN APLIKAZIO-EREMUTIK KANPO?**

- 105a) Kapital publikoko merkataritza-baltzuak.
- 105b) Enpresa-erakunde publikoak.
- 105c) Estatu-agentziak.
- 105d) Erakunde autonomoak.

- 106 HONAKO KONTZEPTU HAUETATIK, ZEINEK DAKAR INTERESDUNAK GALDU EGINGO DUELA BERE ESKABIDEAN GALDEGINDAKO ESKUBIDEA?**
- 106a) Atzera egiteak.
  - 106b) Uko egiteak.
  - 106c) Iraungipenak.
  - 106d) Iraungitzeak.
- 107 ADMINISTRAZIOAK ERAGINDAKO KALTEEN ARLOAN, BAKARRIK HONAKO FAKTORE HAUETAKO BATEK UZTEN DU ERABAT KANPOAN KAUSALTASUN-LOTURA. ZEIN DA?**
- 107a) Ezusteko kasua.
  - 107b) Ezinbestea.
  - 107c) Biktimaren beraren errua.
  - 107d) Hirugarren baten egintza konkurrentea.
- 108 ENPLEGATU PUBLIKOEN ARAU-HAUSTE LARRIAK, NOIZ PRESKRIBATUKO DIRA?**
- 108a) Urtebetera.
  - 108b) 2 urtera.
  - 108c) 3 urtera.
  - 108d) 6 hilabetera.
- 109 DATUEN BABESERAKO 15/1999 LEGE ORGANIKOAREN ARABERA, IZAERA PERTSONALEKO DATUAK, NORI KOMUNIKATU DAKIZKIOKE?**
- 109a) Hirugarren bati, edozein kasutan, bere eginkizunak betetzeko.
  - 109b) Herri-administrazioari, kasu guztietan, inolako baldintzarik gabe.
  - 109c) Herri-administrazioari, lege-gaikuntza badago.
  - 109d) Aurreko kasu guztietan.
- 110 “KALITATE-ZIRKULU” DIRELAKOAK JAPONIAKO INDUSTRIAN SORTU ZIREN, 60KO HAMARKADAN. ZERTAN OINARRITZEN ZIREN ZIRKULU HORIEK?**
- 110a) Ordu arte zeudenak baino adostasun-kontrol are zurrunagoak ezartzean.
  - 110b) Kontrol hutsak gainditzean, eta, gainera, pertsonak fabrikazioan, ekoizpenean eta kudeaketan parte-hartzea sustatu zuten, hobetzeko iradokizunak egitera bultzatzen baitzituzten.
  - 110c) Produktu bakoitzean baldintza-portzentaje egiaztagarri bat ezartzean.
  - 110d) % 30etik gorako ekoizpen-akatsak egiten zituzten ekoizpen-atalak zigortzean.
- 111 ZEINEK ONARTU ZUEN, 97/67/EE ZUZENTARAU, ERKIDEGOKO POSTA-ZERBITZUEN BARNE-MERKATUA GARATZEKO ETA ZERBITZUAREN KALITATEA HOBETZEKO ARAU ERKIDEEI BURUZKOA?**
- 111a) Gorte Nagusiek.
  - 111b) Europako Parlamentuak eta Kontseiluak.
  - 111c) Europako Batzordeak.
  - 111d) Eusko Legebiltzarrak.

**112 HONAKO DOKUMENTU MOTA HAUETATIK, ADIERAZI ZEIN EZ DEN HERRI-ADMINISTRATIOEK HERRITARREKIN KOMUNIKATZEKO SORTUTAKO DOKUMENTU BAT.**

- 112a) Ziurtagiriak.
- 112b) Ebazpenak.
- 112c) Erabakiak.
- 112d) Alegazio-idatzia.

**113 AURREKONTUAN, DIRU-SARRERAK...**

- 113a) Mugatzaileak dira.
- 113b) Gutxi gorabeherakoak dira.
- 113c) Ezin daitezke gainditu, baimenik gabe.
- 113d) Aurrekoetatik, bat ere ez.

**114 488/1997 ERREGE-DEKRETUAK, DATUAK BISTARATZEKO PANTAILEKIN EGITEN DEN LANARI BURUZKO SEGURTASUNEN ETA OSASUNEN GUTXIENEN XEDAPENAK EZARTZEN DITUENAK, NORI EGOZTEN DIO ARRISKUEN EBALUAZIOA EGITEKO ERANTZUKIZUNA?**

- 114a) Prebentzio-zerbitzuari.
- 114b) Enpresako medikuari.
- 114c) Lan-arriskuen prebentzioko teknikariari.
- 114d) Aurrekoetatik, inori ere ez.

**115 LARRIALDI-PLANEKO HELBURUAK BETETZEKO, LARRIALDI-PLAN GUZTIAK HAINBAT FASE DOKUMENTATUTAN EGITURATZEN DIRA; HORI DELA ETA, HONAKO HAUEK BILDUKO DITUZTE?**

- 115a) 4 agiri: arriskuen ebaluazioa, babeseko bitartekoak, larrialdi-plana eta ezarpena.
- 115b) 3 agiri: arriskuen ebaluazioa, babeseko bitartekoak eta ezarpena.
- 115c) 2 agiri: arriskuen ebaluazioa eta babeseko bitartekoak.
- 115d) Aurreko erantzunetako bat ere ez da zuzena.

**2. PROBA**  
**ERANTZUN-ORRIKO 151. LAUKITXOAN HASI BEHAR DUZU**  
**ERANTZUTEN**

- 151 SOZIETATE ANONIMO BATEK, EUSKO JAURLARITZAN, KALTE-GALEREN ERREKLAMAZIO BAT AURKEZTU ZUEN ADMINISTRAZIOAREN ONDARE-ERANTZUKIZUNAGATIK. ESKUMENA DUEN ADMINISTRAZIO-ORGANOAK EZESTEKO EBAZPENA EMAN DU. SOZIETATEA EZ DAGO ADOS EBAZPEN HORREKIN, ETA DAGOKION ERREKURTSOA JARRI DU ADMINISTRAZIO-BIDEAN. ZEIN ERREKURTSO DA HORI?**
- 151a) Gorako errekurtsoa.  
151b) Berraztertzeke errekurtsoa.  
151c) Administrazioarekiko diru-erreklamazioa.  
151d) Auzibide zibilera jo aurreko erreklamazioa.
- 152 ADMINISTRAZIOAK EBAZPEN BAT JAKINARAZI BEHAR DIO X JAUNARI; BAINA, LEHENENGO AHALEGINEAN, X JAUNAREN BIZILEKUAN EZ DAGO JAKINARAZPENA HAR DEZAKEEN INOR. EGOERA HORRETAN, ZER EGIN BEHAR DU ADMINISTRAZIOAK?**
- 152a) Dagokion aldizkari ofizialean iragarki bat jarriz egin jakinarazpena.  
152b) X jaunaren bizilekuan jakinarazpena emateko bigarren ahalegin bat egin.  
152c) X jaunaren bizilekuan jakinarazpena emateko behar beste ahalegin egin.  
152d) Jakinarazpenaren izapidea gauzatu jo.
- 153 ADMINISTRAZIOAK ZEHAPEN-ESPEDIENTEA IREKI DU. ESPEDIENTEA EBAZTEKO LEGEZ EZARRITAKO EPEA IGARO DA, BAINA ADMINISTRAZIOAK EZ DU ORAINDIK EBATZI. KASU HORRETAN, ZER ULERTU BEHAR DUGU?**
- 153a) Prozedura bukatu egin dela isiltasun positiboaren bidez.  
153b) Prozedura bukatu egin dela isiltasun negatiboaren bidez.  
153c) Prozedura bukatu egin dela iraungita.  
153d) Prozedura ez dela oraindik bukatu.
- 154 X ANDREAK KALTE-GALEREN ERREKLAMAZIO BAT AURKEZTU ZION ADMINISTRAZIO AUTONOMIKOARI. ESKUMENA DUEN ADMINISTRAZIO-ORGANOAK EZESTEKO EBAZPENA EMAN DU. X ANDREA EZ DAGO ADOS EBAZPEN HORREKIN, ETA AUZITEGIETARA JOTZEA PENTSATU DU. ZEIN JURISDIKZIOK DU ESKUMENA BERE ERREKURTSOA AZTERTZEKO?**
- 154a) Jurisdikzio zibila.  
154b) Zigor-arloko jurisdikzioa.  
154c) Administrazioarekiko auzi-jurisdikzioa.  
154d) Lan-arloko jurisdikzioa.

**155 X ANDREAK ESKAERA BAT AURKEZTU ZUEN. ADMINISTRAZIOAK EZ ZION EPEAREN BARRUAN ERANTZUN. X ANDREAK GORA JOTZEKO ERREKURTSOA JARRI NAHI DU. ZER EPE DU HORRETARAKO?**

- 155a) Hiru hilabete.
- 155b) Sei hilabete.
- 155c) Urte bat.
- 155d) Hilabete bat.

**156 MCL EUSKAL AUTONOMIA ERKIDEGOKO ADMINISTRAZIO OROKORRAREN ETA HAREN ERAKUNDE AUTONOMOEN ADMINISTRAZIO-LAGUNTZAILEEN KIDEGOAN SARTZEKO OPOSIZIOETARA AURKEZTUKO DA. ZEIN DA KIDEGO HORRETAKO LANPOSTUEI EZARTZEN ZAIEN HIZKUNTZA-ESKAKIZUN OHIKOENA?**

- 156a) 1. hizkuntza-eskakizuna.
- 156b) 2. hizkuntza-eskakizuna.
- 156c) 3. hizkuntza-eskakizuna.
- 156d) 4. hizkuntza-eskakizuna.

**157 OPOSIZIOA GAINDITU ONDOREN, MCL HIZKUNTZA-ESKAKIZUNA NAHITAEZKOA EZ DUEN LANPOSTU BATI ATXIKIA GERATU DA. ZER ESAN NAHI DU LANPOSTUAREN HIZKUNTZA-ESKAKIZUNA EZ DELA NAHITAEZKOA?**

- 157a) 5 urteko epea daukala hizkuntza-eskakizuna lortzeko.
- 157b) Postua betetzen duenak ez duela zertan lortu hizkuntza-eskakizuna.
- 157c) MCL-k gainditu egiten duela hizkuntza-eskakizuna nahitaez eskatzeko ezarritako adina.
- 157d) Lanpostuaren hizkuntza-eskakizunak ez duela derrigortasun-datarik finkatuta.

**158 MCL-K ERTZAINZAREN 1. HIZKUNTZA-ESKAKIZUNA DAUKA EGIAZTATUTA. ZER ESAN NAHI DU HORREK EUSKAL AUTONOMIA ERKIDEGOKO ADMINISTRAZIO OROKORREAN HIZKUNTZA-ESKAKIZUNA EGIAZTATZEARI DAGOKIONEZ?**

- 158a) Administrazio Orokorreko 1. hizkuntza-eskakizunaren egiaztapena bakarrik lortu ahal izango duela.
- 158b) Egiaztapena lortzeko ikastaro mugatu bat egin ahal izango duela.
- 158c) Administrazio Orokorreko 2. hizkuntza-eskakizuna baliozkotzeko eskatu ahal izango duela.
- 158d) IVAPen azterketa bat egin beharko duela egiaztatuta daukan hizkuntza-eskakizunaren balioari eusteko.

**159 DENA DELA, MCL-K BERE LANPOSTUARI DAGOKION HIZKUNTZA-ESKAKIZUNA EGIAZTATZEKO BEHARRIK EZ IZATEA ESKA DEZAKE...**

- 159a) Baldin eta plangintzaldiaren hasieran 45 urtetik gora bazituen.
- 159b) Baldin eta Oinarrizko Batxilerra duela egiaztatzen badu.
- 159c) Baldin eta Ertzaintzako 1. hizkuntza-eskakizuna egiaztatuta duela erakusten duen dokumentazioa aurkezten badu.
- 159d) Administrazioan sartzean 45 urte edo gehiago baditu.

**160 MCL-K HASIERAN ATXIKIA DUEN LANPOSTUTIK ALDATZEKO DAUKAN ESKUBIDEARI...**

- 160a) Mugigarritasun geografikoa esaten zaio.
- 160b) Barne-sustapenerako eskubidea esaten zaio.
- 160c) Lehiaketarako eskubidea esaten zaio.
- 160d) Lanbide-karreraren aurrera egiteko eskubidea esaten zaio.

---

---

**1. KASUA.- IDAZKI BAT DUZU HEMEN. IDAZKI HORRI BURUZ GALDERA BATZUK EGINGO ZAIZKIZU.**

**NORENTZAT: ZERBITZUETAKO ZUZENDARIA  
IGORLEA: IKUSKARITZAKO ZUZENDARIA**

(hasierako agurra)

Dagokin txostena egin dadin, hemen doakizu E/ 138/2008 espedientea.

(amaierako agurra)

(tokia eta eguna)

**161 ZER AGIRI-MOTA DA HORI?**

- 161a) Jakinarazpena.
- 161b) Gutuna.
- 161c) Ziurtagiria.
- 161d) Ofizioa.

**162 NOLAKO AGURRA DAGOKIO HASIERAN?**

- 162a) Ane agurgarria.
- 162b) Andre hori.
- 162c) Lagun maitea.
- 162d) Andre txit argia.

**163 ZEIN AGUR DA EGOKIA AMAIERAN?**

- 163a) Horrenbestez, agur.
- 163b) Besarkada bat.
- 163c) Adeitasunez.
- 163d) Beti arte.

**164 NOLA JARRI BEHAR DIRA LEKUA ETA EGUNA?**

- 164a) Vitoria-Gasteizen, 2010-7-28.
- 164b) Vitoria-Gasteiz, 2010eko uztailaren 28a.
- 164c) Vitoria-Gasteizen, 2010eko uztailaren 28a.
- 164d) VITORIA-GASTEIZ, 2.010EKO UZTAILAREN 28.



---

**2. KASUA.- PERTSONA BAT EUSKAL AUTONOMIA ERKIDEGOKO ERREGISTRO OROKOR NAGUSIRA ETORRI DA, EUSKO JAURLARITZAREN HEZKUNTZA SAILAK EMANDAKO JATORRIZKO BATXILER-TITULUAREKIN. KOPIA KONPULTSATUA EGITEKO ESKATU DU, SANTANDERREKO UDALERA BIDALTZEKO, LANGILEEN HAUTAKETA-PROZESU BATEAN PARTE HARTZEKO.**

**165 ERREGISTROKO LANGILEEK BA AL DUTE AGIRIAK KONPULTSATZERIK?**

- 165a) Ez, kopia konpultsatuek zerbitzu orokorretako zuzendariak egiten dituzte.
- 165b) Bai, gainontzeko funtzionario guztiek bezala.
- 165c) Ez, erregistroan sarrera- eta irteera-idazpenak baino ez dira egiten.
- 165d) Ez, kopia konpultsatuek egiteko berriazko erregistroa behar da.

**166 PLANTEATUTAKO KASU HORRETAN, INTERESATUAK ESKATU DUEN KOPIA KONPULTSATUA EGITEA EUSKAL AUTONOMIA ERKIDEGOKO ADMINISTRAZIOAREN ERREGISTRO OROKOR NAGUSIKO LANGILEEK DITUZTEN EGINKIZUNEN ARTEAN AL DAGO?**

- 166a) Ez, agiri akademikoa delako eta Ikastetxeen Zuzendaritzak baino ezin dezake konpultsatu.
- 166b) Ez, konpultsatu beharreko agiriaren kopia Euskal Autonomia Erkidegoko Administrazio Orokorrean tramitatuko ez den espediente baterako delako.
- 166c) Bai, edozein Administrazio egin ditzakeelako kopia konpultsatuek, nahiz eta kopia horiek beste Administrazio baten organoetan izango duten eragina.
- 166d) Bai, batxiler-titulua Euskal Autonomia Erkidegoaren Administrazio Orokorrean eman zelako.

**167 DESKRIBATUTAKO KASUAN, ZER TESTU JARRIKO DA KONPULTSA-ZIGILUAN?**

- 167a) Jatorrizkoaren kopia literal eta perfektua.
- 167b) Jatorrizkoaren kopia bakarra eta lehenengoa.
- 167c) Jatorrizkoaren kopia konpultsatua.
- 167d) Jatorrizkoaren kopia ziurtatua.

**168 ZER EGIN BEHAR DA KOPIA KONPULTSATUA EGITEKO?**

- 168a) Jatorrizkoa literalki erreproduzitu.
- 168b) Dokumentuaren kopia eta jatorrizkoa zorrotasun osoz erkatu.
- 168c) Jatorrizko dokumentuaren edukia ziurtatu.
- 168d) Sarrerako erregistro-zigilu bat jarri.

**3. KASUA.- EUSKO JAURLARITZAKO OSASUN SAILAK DOKUMENTAZIO ETA INFORMAZIO JAKIN BAT BIDALI NAHI DU, BAI BESTE ERAKUNDE BATZUETARA BAI PARTIKULARREN ETXEETARA.**

**BIDALKETEN EZAUGARRIAK DESBERDINAK DIRA KASU BAKOITZEAN, IZAN ERE, BATZUK PRESAZKOAK DIRA ETA HARTU IZANA ZIURTATU BEHARRA DAGO; BESTE BATZUK, ALDIZ, INFORMATIBOAK DIRA ETA EZ DAGO ENTREGATZEKO AZKEN EGUNIK EZARRITA.**

**169 ZEIN ERATAKO POSTA-PRODUKTUA AUKERATU BEHARKO LITZATEKE PARTIKULARREN ETXEETARA INFORMAZIO-FOILETOAK BIDALTZEKO?**

- 169a) Gutun ziurtatua.
- 169b) Gutun arrunta.
- 169c) Aldian aldiko argitalpenak.
- 169d) Burofax-a.

**170 NOLA BIDALIKO ZENITUZKE INFORMAZIO-FOILETOAK ESQUALDEKO OSASUN-ZENTROETARA, ETA JASO DUTELA ZIURTATU?**

- 170a) Gutun arrunta.
- 170b) Posta digitala.
- 170c) Gutun ziurtatua.
- 170d) Aurreko erantzun guztiak zuzenak dira.

**171 OSASUN SAILAK OSO DOKUMENTAZIO GARRANTZITSUA BIDALI BEHAR DU BRUSELAKO ADMINISTRAZIO-BULEGO BATERA ETA “POSTAL EXPRES” ZERBITZUA ERABILITZEA PENTSATU DU. ENTREGA ZEIN EPETAN EGINGO DELA BERMATZEN DA?**

- 171a) Ez dago entregatzeko eperik.
- 171b) Entrega gehienez 24 orduko epean egingo dela bermatzen da.
- 171c) Epea bi egunekoa da.
- 171d) Ezin izango litzateke zerbitzu hori erabili, ez baitago nazioarteko zerbitzurik.

**172 ZERK OSATU DEZAKE “POSTAL EXPRES” ZERBITZU HORI?**

- 172a) Jaso-agiria.
- 172b) Ordain-jasotzea.
- 172c) Asegurua.
- 172d) Aurreko erantzun guztiak zuzenak dira.

**173 OSASUN SAILAK BESTE ZENTRO BATI PRESAKO MEZU BAT BIDALI BEHAR DIO, JASO IZANA BERMATUTA, BAINA EZIN DU INORK POSTA-BULEGO BATERA JOAN. ZEIN SISTEMA ERABILIKO LUKETE?**

- 173a) Faxe.
- 173b) Online telegrama jaso izanaren adierazpenarekin.
- 173c) Berehalako igorpena.
- 173d) Aitortutako balioa.

**4. KASUA.- LEGEBILTZARRAK HASIERAN ONARTUTAKO AURREKONTUAN HAUXE DA GASTUAREN BANAKETA KAPITULUKA:**

(milioi euro)

Kapitulua	Izena	Ordainketa-kredituen zenbatekoa
1	Langile-gastuak	2.000
2	Funtzionamendu-gastuak	500
3	Finantza-gastuak	50
4	Gastu arruntetarako transferentziak eta diru-laguntzak	800
6	Inbertsio errealak	700
7	Kapital-eragiketarako transferentziak eta diru-laguntzak	400
8	Finantza-aktiboen gehikuntza	100
9	Finantza-pasiboen murrizketa	300
Guztira		4.850

Aurrekontu-ekitaldian ondoko eragiketak egiten dira:

- Aurreikusi gabeko diru-sarrerengatik kredituak gaitzea, hirugarren batzuek emandako zerbitzuak finantzatzeko; 20 milioi eurokoak.
- Kreditu-transferentziak, jatorriz 2. kapitulukoak diren kredituak 6. kapitulura eramateko; 30 milioi eurokoak.
- Kreditu-gerakinak sartzea 7. kapituluan, aurreko ekitaldian erabili ez direnengatik; 25 milioi eurokoak.

**174 HASIERAKO AURREKONTUAN, ZEIN DA ERAGIKETA ARRUNTEN ZENBATEKOA?**

- 174a) 4.050  
 174b) 3.350  
 174c) 1.100  
 174d) 400

**175 HASIERAKO AURREKONTUAN, ZEIN DA FINANTZA-ERAGIKETEN ZENBATEKOA?**

- 175a) 450  
 175b) 1.500  
 175c) 400  
 175d) 2.500

**176 ERAGIKETAK AURREKONTU-EKITALDIAN ERREGISTRATU ONDOREN, ZEIN IZANGO DA AZKEN AURREKONTUAREN ZENBATEKOA GUZTIRA?**

- 176a) 4.895
- 176b) 4.925
- 176c) 4.850
- 176d) 4.875

**177 ERAGIKETAK AURREKONTU-EKITALDIAN ERREGISTRATU ONDOREN, ZEIN IZANGO DA 2. KAPITULUKO AZKEN AURREKONTUAREN ZENBATEKOA?**

- 177a) 500
- 177b) 520
- 177c) 490
- 177d) 525

---

**5. KASUA.-** Justizia Sailak 2010eko aurrekontuan, guztira, 3 milioi euro ditu dena delako herrian bulego judizialak hartuko dituen eraikin bat egiteko. Zenbateko hori honela banatzen da: 800.000 euro 2010ean, 1.200.000 euro 2011rako eta 1.000.000 euro 2012rako. Obren arloan eskumena daukan erakundeak erabaki du aurrekontuan azaltzen den gehieneko zenbatekoan eta aurrekontuan azaltzen diren urteko kopuruetan egitea lan hori. Lizitazio-prozesua amaitu ondoren, obren gauzatze zehatza formalizatu da, eta lan horiek eraikuntza-enpresa bati esleitu zaizkio, 2.600.000 euroan, eta urteko kopuru hauetan banatuta: 700.000 euro 2010ean, 1.100.000 euro 2011n eta 800.000 euro 2012an. Era berean, 2010eko aurrekontu-ekitaldia amaitzean, guztira 600.000 euroko obra-ziurtagiriak jaso dira.

**178 2010EKO AURREKONTUA IXTEAN, ZEIN DA KONPROMISO-KREDITUEN ZENBATEKOA GUZTIRA?**

- 178a) 3.000.000
- 178b) 2.200.000
- 178c) 1.900.000
- 178d) 2.600.000

**179 2010EKO EKITALDIA BUKATZEAN, ZEIN DA GASTU-XEDAPENEN ZENBATEKOA ORDAINKETA-KREDITUEI DAGOKIENEZ?**

- 179a) 700.000
- 179b) 800.000
- 179c) 3.000.000
- 179d) 600.000

**180 2010EKO EKITALDIA AMAITZEAN, ZEIN DA HARTUTAKO OBLIGAZIOEN ZENBATEKOA?**

- 180a) 2.600.000
- 180b) 3.000.000
- 180c) 600.000
- 180d) 700.000

**181 2010EKO EKITALDIA AMAITZEAN, ZEIN DA SAR DAITEZKEEN KREDITU-GERAKINEN GEHIENZEKO ZENBATEKOA?**

- 181a) 2.600.000
- 181b) 200.000
- 181c) 100.000
- 181d) 1.100.000

---

**6. KASUA.-** Begoña administraria da eta Administrazio Publiko baten Liburutegi Zerbitzuko atal batean lan egiten du. Agindu dizkioten zereginetako bat egiteko, espediente batzuk hartu behar ditu, baina espediente horiek nahiko goian daude eta Begoña nekez iristen da. Begoña ahalegin handia egiten ari da espedienteak hartzeko, eta Asier, lankideetarikoa bat, begira dauka, kristalezko ate handi baten beste aldetik. Bat-batean, ezusteko mugimendu baten eraginez, Begoñak espediente guztiak bota ditu, eta aurpegira erori zaizkio. Ebaki bat egin du sudurrean. Asier, istripuaz konturatu denean, Begoña dagoen lekura joan da, baina kristalezko atea gogorregi bultzatu eta atea txikitu egin da. Asierrek ebaki handia egin du besoan.

Zerbitzuko gainontzeko langileak laguntzera joan dira, baina ikaratu egin dira eta ez dakite nola jokatu. Begoña asko kexatzen da eta Asierrek odol asko botatzen du, baina, itxura batean, lasai dago. Hasi batean, denak joan dira Begoñari laguntzera, eta sudurretik odola dariola dagoenez, trapu busti bat jarri diote garondoan eta burua atzerantz jartzeko gomendatu diote. Aldi berean, Asier zurbiltzen hasi dela konturatu dira eta konortea galtzekotan dagoela ikusi dute. Orduan, lankide batek trapu bat jarri dio zauriaren gainean, hemorragia eteteko asmoz. Aldian-aldian, sarritan, trapua altxatzen du hemorragia gelditu den ikusteko. Hemorragia ez dela gelditzen ikusi duenean, lankideak torniketean egin dio. Horrek, itxura batean, konpondu egin du arazoa. Gero, baten batek larrialdi-zerbitzuetara deitu du. Osasun-zerbitzuetakoak etorri aurretik, Asier kexatzen hasi da; zauritutako besoan min handia duela dio.

**182 KASU HORRETAN, ZURE USTEZ, ZER EGIN BEHARKO LITZATEKE LEHENENGO ETA BEHIN?**

- 182a) Osasun-zerbitzuei deitu.
- 182b) Deskribatutako ekintzen segida osoa zuzena da.
- 182c) Asierren hemorragia gelditzen ahalegindu.
- 182d) Ur epelez bustitako konpresa bat jarri Begoñaren bekokian.

**183 KASU HORRETAN, ZER EGIN BEHARKO LITZATEKE, HURRENEZ HURREN, ASIERREN HEMORRAGIA GELDITZEKO?**

- 183a) Arteria konprimitu – torniketeta – zauria konprimitu.
- 183b) Torniketeta – zauria konprimitu – arteria konprimitu.
- 183c) Zauria konprimitu – arteria konprimitu – torniketeta.
- 183d) Arteria konprimitu bakarrik.

**184 ASIERREN HEMORRAGIA ETETEKO TORNIKETEA EGITEA DELA-ETA, ZEIN DA JOKABIDE ZUZENA?**

- 184a) Lehenengo eta behin, hemorragiaren larritasuna ikusita, torniketeta egin, zauria estali aurretik.
- 184b) Lehenengo, torniketeta egin, baina 10 minuturik behin askatu, gangrenatzea saihesteko.
- 184c) Torniketeta egin, baina besoa altxatuz, odol-isuria gutxitzeko grabitatearen eraginez.
- 184d) Aurreko erantzunetako bat ere ez da zuzena.

**185 BEGOÑAREN SUDURREKO HEMORRAGIA ETETEKO EGINDAKOA DELA-ETA, ZEIN DA ERANTZUN ZUZENA?**

- 185a) Jokabide zuzena izan dute, izan ere, trapu bustiak lagundu egiten dio basokonstrikzioari, eta hemorragia gutxitu egiten da; era berean, burua atzerantz jartzeak konpentsatu egiten du grabitatearen eragina.
- 185b) Jokabiderik onena sudurzuloak presionatzea da, besterik ez.
- 185c) Goiko aukeran deskribatutako ekintza kaltegarria da, odolbatuak eta tronbosiak eragiteko arriskuagatik.
- 185d) Aurreko erantzun guztiak okerrak dira.



**7. KASUA.- ERREGISTRO BATEAN AGIRIAK LAU KATEGORIATAN SAILKATZEN DIRA (A, B, C EDO D), ONDOKO IRIZPIDEEN ARABERA:**

A	Agiria ez da faktura, lehentasun arrunta dauka eta ezin da sailkatu B gisa ezta C gisa ere.
B	Agiria eskabidea edo erreklamazioa da, 1. edo 3. unitaterakoa, eta ezin da C gisa sailkatu.
C	Jatorria Euskal Autonomia Erkidegotik kanpo dauka eta lehentasun arrunta edo presazkoa.
D	Agiria ezin da aurreko ezein kategoriatan sailkatu.

**AGIRI BAKOITZERAKO EMANDAKO DATUAK KONTUAN IZANDA (AGIRI MOTA, NONDIK DATORREN, NORAKO DEN ETA LEHENTASUNA) ETA EZARRITAKO IRIZPIDEAK KONTUAN IZANDA, SAILKA ITZAZU DAGOZKIEN KATEGORIAN (A, B, C EDO D).**

	AGIRI MOTA	NONDIK DATORREN	NORAKO DEN	LEHENTASUNA
<b>186</b>	<b>Faktura</b>	<b>Castro Urdiales</b>	<b>1. unitatea</b>	<b>Arrunta</b>

- 186a) A kategoria.
- 186b) B kategoria.
- 186c) C kategoria.
- 186d) D kategoria.

	AGIRI MOTA	NONDIK DATORREN	NORAKO DEN	LEHENTASUNA
<b>187</b>	<b>Eskabidea</b>	<b>Portugalete</b>	<b>2. unitatea</b>	<b>Txikia</b>

- 187a) A kategoria.
- 187b) B kategoria.
- 187c) C kategoria.
- 187d) D kategoria.

	AGIRI MOTA	NONDIK DATORREN	NORAKO DEN	LEHENTASUNA
<b>188</b>	<b>Erreklamazioa</b>	<b>Irurtzun</b>	<b>3. unitatea</b>	<b>Presakoa</b>

- 188a) A kategoria.
- 188b) B kategoria.
- 188c) C kategoria.
- 188d) D kategoria.

	AGIRI MOTA	NONDIK DATORREN	NORAKO DEN	LEHENTASUNA
<b>189</b>	<b>Txostena</b>	<b>Plentzia</b>	<b>1. unitatea</b>	<b>Arrunta</b>

- 189a) A kategoria.
- 189b) B kategoria.
- 189c) C kategoria.
- 189d) D kategoria.

	AGIRI MOTA	NONDIK DATORREN	NORAKO DEN	LEHENTASUNA
<b>190</b>	<b>Faktura</b>	<b>Valdegovía / Gaubea</b>	<b>2. unitatea</b>	<b>Arrunta</b>

- 190a) A kategoria.
- 190b) B kategoria.
- 190c) C kategoria.
- 190d) D kategoria.

	AGIRI MOTA	NONDIK DATORREN	NORAKO DEN	LEHENTASUNA
<b>191</b>	<b>Eskabidea</b>	<b>Lezo</b>	<b>3. unitatea</b>	<b>Presakoa</b>

- 191a) A kategoria.
- 191b) B kategoria.
- 191c) C kategoria.
- 191d) D kategoria.

	AGIRI MOTA	NONDIK DATORREN	NORAKO DEN	LEHENTASUNA
<b>192</b>	<b>Erreklamazioa</b>	<b>Zumaia</b>	<b>1. unitatea</b>	<b>Arrunta</b>

- 192a) A kategoria.
- 192b) B kategoria.
- 192c) C kategoria.
- 192d) D kategoria.

	AGIRI MOTA	NONDIK DATORREN	NORAKO DEN	LEHENTASUNA
<b>193</b>	<b>Txostena</b>	<b>Labastida / Bastida</b>	<b>2. unitatea</b>	<b>Arrunta</b>

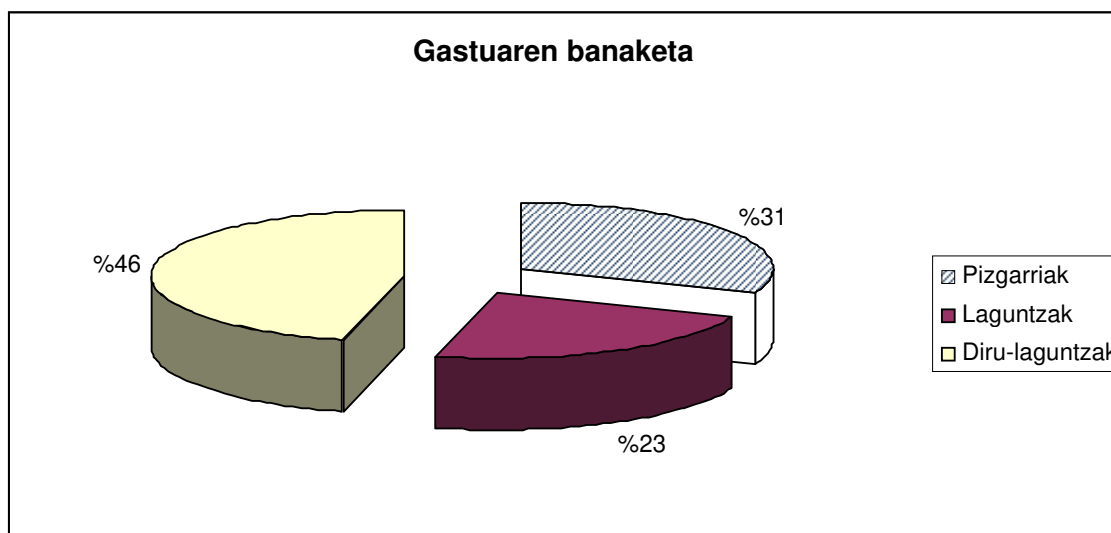
- 193a) A kategoria.
- 193b) B kategoria.
- 193c) C kategoria.
- 193d) D kategoria.

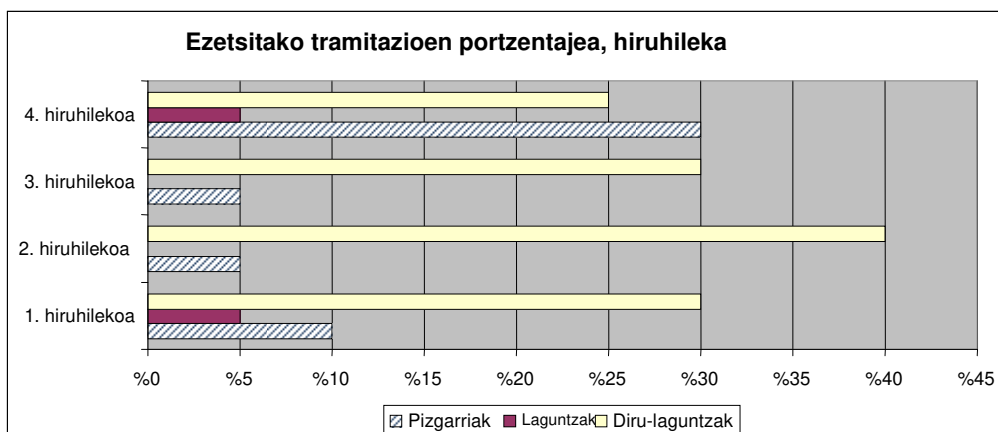


**8. KASUA.-** Administrazio-unitate batean pizgarriak, diru-laguntzak eta laguntzak tramitatzen dira. Tramitatutako eskabide guztiak ez dira onartzen, eta emandako zenbatekoa desberdina da pizgarria, diru-laguntza edo laguntza den kontuan izanda. Kontzeptu horietan, 2009an 65 milioi euro gastatu dira. Grafikoetan eta tauletan aurkeztutako datuen arabera, erantzun galderi.

**2009an guztira tramitatutako eskabideak (onartuak + ezetsitakoak)**

	Pizgarriak	Laguntzak	Diru-laguntzak
urtarrila	45	38	122
otsaila	60	35	100
martxoa	65	67	98
apirila	68	0	75
maiatza	82	0	85
ekaina	50	0	90
uztaila	50	0	56
abuztua	35	0	38
iraila	35	0	56
urria	20	75	89
azaroa	14	83	105
abendua	6	42	126
Guztira	530	340	1040





**194 ZENBAT ESKABIDE EZETSI ZIREN 2009KO 2. HIRUHILEKOAN?**

- 194a) 120
- 194b) 110
- 194c) 51
- 194d) 102

**195 ZENBAT DIRU GASTATU ZEN PIZGARRIETAN 2009AN?**

- 195a) 10 milioi euro baino gutxiago.
- 195b) 10 eta 15 milioi euro artean.
- 195c) 15 eta 20 milioi euro artean.
- 195d) 20 milioi euro baino gehiago.

**196 ZENBAT LAGUNTZA-ESKABIDE ONARTU ZIREN LEHENENGO HIRUHILEKOAN?**

- 196a) 140
- 196b) 170
- 196c) 133
- 196d) 153

**197 ZEIN HILETAN TRAMITATU ZEN DIRU-LAGUNTZA ESKABIDE GEHIEN?**

- 197a) Urtarrila.
- 197b) Martxoa.
- 197c) Azaroa.
- 197d) Abendua.

**198 HURRENGO HILABETEETATIK ZEINETAN ONARTU ZEN LAGUNTZA-ESKABIDE GEHIEN?**

- 198a) Urtarrila.
- 198b) Otsaila.
- 198c) Martxoa.
- 198d) Ez dago jakiterik.

**199 ZEIN HIRUHILEKOTAN EZETSI ZIREN 100 DIRU-LAGUNTZA ESKABIDE BAINO GEHIAGO?**

- 199a) Lehenengoan.
- 199b) Bigarreanean.
- 199c) Laugarrenean.
- 199d) Batean ere ez.

**200 KONTZEPTU HORIETAN, 2009AN 2008AN BAINO %25 GEHIAGO GASTATU ZEN. ZENBAT GASTATU ZEN 2008AN?**

- 200a) 52 milioi euro.
- 200b) 48,75 milioi euro.
- 200c) 50 milioi euro.
- 200d) Ez dago jakiterik.

**201 URTEAN ZEHAR ZENBAT PIZGARRI-ESKABIDE ONARTU DIRA GUZTIRA?**

- 201a) 485
- 201b) 530
- 201c) 465
- 201d) 515

# CUERPO AUXILIAR ADMINISTRATIVO

**PRUEBAS 1 Y 2**

**MODELO A**

**BEC, 24-09-2010**

## **1 EL MANDATO DE LOS MAGISTRADOS DEL TRIBUNAL CONSTITUCIONAL**

- 1a) Dura nueve años.
- 1b) Dura quince años.
- 1c) Dura cinco años.
- 1d) Dura seis años.

## **2 EL RECURSO DE AMPARO**

- 2a) Se interpone para la defensa de todos los derechos y libertades de los ciudadanos ante la actuación de cualquier poder público.
- 2b) Se interpone inmediatamente frente a la vulneración de derechos y libertades de los ciudadanos ante la actuación de cualquier poder político.
- 2c) Tiene carácter subsidiario por lo que el acceso al Tribunal Constitucional no es inmediato.
- 2d) Sólo lo puede interponer el Ministerio Fiscal o la persona que hubiera sufrido la presunta vulneración.

## **3 EL DEFENSOR DEL PUEBLO**

- 3a) Es un comisionado de las Cortes Generales.
- 3b) Es un comisionado del Gobierno de la Nación.
- 3c) Es un comisionado del Presidente del Gobierno.
- 3d) Es un comisionado del Rey.

## **4 EL RECURSO DE INCONSTITUCIONALIDAD**

- 4a) Es una impugnación indirecta de una norma con fuerza de ley.
- 4b) Es una impugnación directa de una norma con rango infralegal.
- 4c) Es una impugnación en defensa de los derechos.
- 4d) Todas las anteriores respuestas son incorrectas.

## **5 EL ESTATUTO DE AUTONOMÍA DEL PAÍS VASCO**

- 5a) Es una ley autonómica.
- 5b) Es una ley ordinaria estatal.
- 5c) Es una ley orgánica.
- 5d) Es un Estatuto, luego no es una ley.

## **6 PARA COMPLETAR EL ESQUEMA COMPETENCIAL Y ORGANIZATIVO INTERNO DE LA COMUNIDAD AUTÓNOMA DEL PAÍS VASCO**

- 6a) Se promulgó el Decreto de Relaciones entre las Instituciones Comunes de la Comunidad Autónoma y los Órganos Forales de sus Territorios Históricos.
- 6b) Se promulgó el Estatuto de Autonomía del País Vasco.
- 6c) Se promulgó la Ley de Relaciones entre las Instituciones Comunes de la Comunidad Autónoma y los Órganos Forales de sus Territorios Históricos.
- 6d) Se promulgó la Ley de Bases de Régimen Local.

**7 LA CIRCUNSCRIPCIÓN ELECTORAL PARA ELEGIR A LOS DIPUTADOS AUTONÓMICOS**

- 7a) Será cada Territorio Histórico.
- 7b) Será cada Municipio.
- 7c) Será la Comunidad Autónoma en su conjunto.
- 7d) Será el partido judicial.

**8 LAS LEYES DEL PARLAMENTO VASCO**

- 8a) Serán promulgadas por el/la Lehendakari.
- 8b) Serán promulgadas por el/la Presidente/a del Parlamento Vasco.
- 8c) Serán promulgadas por el Rey.
- 8d) Serán promulgadas por el/la Presidente/a del Gobierno de la Nación.

**9 EL IMPULSO DE LOS PLANES DE EUSKALDUNIZACIÓN DEL PROFESORADO DE LOS CENTROS DOCENTES**

- 9a) Es competencia de los servicios de apoyo e inspección.
- 9b) Es competencia del Instituto Vasco de Evaluación e Investigación Educativa.
- 9c) Es competencia de cada centro.
- 9d) Es competencia de la Inspección Administrativa de Servicios.

**10 SEÑALE LA AFIRMACIÓN INCORRECTA**

- 10a) La asamblea de padres y madres es un órgano necesario de los centros docentes.
- 10b) Los modelos lingüísticos están regulados de forma expresa en la Ley de la Escuela Pública Vasca.
- 10c) El proyecto lingüístico de los centros es aprobado por los propios centros educativos.
- 10d) En el Modelo A el currículo se imparte básicamente en castellano.

**11 EL INSTITUTO VASCO DE LA MUJER**

- 11a) Se creó en el año 2005 por Decreto.
- 11b) Se creó en el año 1988 por Decreto.
- 11c) Se creó en el año 2005 por Ley del Parlamento Vasco.
- 11d) Se creó en el año 1988 por Ley del Parlamento Vasco.

**12 CON RESPECTO A LA LEY PARA LA IGUALDAD DE MUJERES Y HOMBRES, SEÑALE LA AFIRMACIÓN INCORRECTA**

- 12a) Esta ley ampara las medidas de acción positiva.
- 12b) Esta ley ampara la neutralidad de las políticas públicas.
- 12c) Esta ley promueve la creación de diferentes estructuras de coordinación.
- 12d) Esta ley promueve una igualdad en sentido amplio.

- 13 EN LA UNIÓN EUROPEA, EL TRATADO CLAVE EN MATERIA DE IGUALDAD HA SIDO:**
- 13a) El Tratado de Lisboa.
  - 13b) El Tratado de Niza.
  - 13c) El Tratado de Maastricht.
  - 13d) El Tratado de Ámsterdam.
- 14 ENTRE LOS OTROS FACTORES, ADEMÁS DEL SEXO, QUE PUEDEN LLEVAR A SITUACIONES DE DISCRIMINACIÓN DE LAS MUJERES, EN LA LEY PARA LA IGUALDAD DE MUJERES Y HOMBRES NO SE CITA ESPECÍFICAMENTE...**
- 14a) El de la profesión.
  - 14b) El de la edad.
  - 14c) El del patrimonio.
  - 14d) El de la orientación sexual.
- 15 ¿CUÁL ES LA NOVEDAD QUE TRAE CONSIGO LA LEY DE ACCESO ELECTRÓNICO DE LOS CIUDADANOS A LOS SERVICIOS PÚBLICOS?**
- 15a) El reconocimiento, por vez primera, del derecho de la ciudadanía a utilizar los medios electrónicos para llevar a cabo sus trámites con la Administración.
  - 15b) La aplicación de los medios electrónicos, informáticos y telemáticos por parte de las Administraciones.
  - 15c) El impulso en el empleo de las técnicas y medios informáticos por parte de las Administraciones.
  - 15d) La creación de registros telemáticos.
- 16 LA LEY DE ACCESO ELECTRÓNICO DE LOS CIUDADANOS A LOS SERVICIOS PÚBLICOS RECONOCE EXPRESAMENTE UNA SERIE DE DERECHOS ENTRE LOS QUE SE ENCUENTRA...**
- 16a) El derecho de neutralidad tecnológica.
  - 16b) El derecho a obtener copias electrónicas de cualquier tipo de documento.
  - 16c) El derecho de elección de canal.
  - 16d) El derecho a la inhibición telemática.
- 17 EL PRINCIPIO DE INTEGRIDAD DE GARANTÍAS DE LA CIUDADANÍA, RECOGIDO EN LA LEY DE ACCESO ELECTRÓNICO, SIGNIFICA QUE...**
- 17a) La Administración ha de tratar de manera correcta al ciudadano.
  - 17b) La Administración tiene que ser neutral, garantizando la independencia en la elección de las alternativas tecnológicas.
  - 17c) Sólo se exigirán las garantías y medidas de seguridad adecuadas a cada trámite y sólo se requerirán los datos necesarios.
  - 17d) La gestión electrónica de los procedimientos ha de ser equivalente cuando se tramiten en papel y en soporte electrónico.

**18 ¿PUEDE EL GOBIERNO DICTAR NORMAS CON FUERZA DE LEY EN CASO DE EXTRAORDINARIA Y URGENTE NECESIDAD?**

- 18a) No, el Gobierno no puede dictar normas con fuerza de ley.
- 18b) Sí, y se denominan Decretos Legislativos.
- 18c) Sí, y se denominan Decretos-Leyes.
- 18d) Sí, y se denominan instrucciones de servicio.

**19 ¿HAY ALGUNA LEY QUE REQUIERA PARA SU APROBACIÓN LA MAYORÍA ABSOLUTA DEL CONGRESO DE LOS DIPUTADOS?**

- 19a) Sí, todo tipo de leyes.
- 19b) Sí, las leyes orgánicas.
- 19c) Sí, las leyes de presupuestos.
- 19d) No, ninguna; basta siempre con la mayoría simple.

**20 ¿CUÁL DE LOS SIGUIENTES RASGOS PERMITE IDENTIFICAR A LOS DENOMINADOS REGLAMENTOS INDEPENDIENTES?**

- 20a) Prevalecen frente a cualquier otra norma jurídica.
- 20b) Se dictan en virtud de remisiones normativas efectuadas por una ley.
- 20c) Únicamente caben en el ámbito de las materias organizativas.
- 20d) Tienen el mismo valor y rango que las circulares.

**21 ¿TIENEN LOS MUNICIPIOS POTESTAD PARA DICTAR NORMAS JURÍDICAS?**

- 21a) No, sólo tienen potestad para aplicar las normas jurídicas.
- 21b) Sí, tienen potestad legislativa.
- 21c) Sí, tienen potestad reglamentaria.
- 21d) Sí, tienen potestad legislativa y potestad reglamentaria.

**22 ¿QUÉ PRINCIPIO OPERA CUANDO, DENTRO DE UNA MISMA ADMINISTRACIÓN, SE ASIGNAN FUNCIONES A FAVOR DE ÓRGANOS INFERIORES O PERIFÉRICOS?**

- 22a) Descentralización territorial.
- 22b) Descentralización funcional.
- 22c) Desconcentración.
- 22d) Descoordinación.

**23 ¿EN QUÉ ADMINISTRACIÓN PÚBLICA SE INTEGRAN LAS SUBDELEGACIONES DEL GOBIERNO DEL ESTADO?**

- 23a) En la Administración central del Estado.
- 23b) En la Administración periférica del Estado.



- 23c) En la Administración general de las Comunidades Autónomas.  
23d) En la Administración general de las Provincias.

**24 ¿QUIÉN NOMBRA A LOS DIPUTADOS FORALES QUE COMPONEN EL CONSEJO DE GOBIERNO DE CADA DIPUTACIÓN VASCA?**

- 24a) El Diputado General de cada Territorio Histórico.  
24b) Las Juntas Generales de cada Territorio Histórico.  
24c) El Lehendakari.  
24d) El Delegado del Gobierno en Euskadi.

**25 DE CONFORMIDAD CON LA LEGISLACIÓN DE PROCEDIMIENTO ADMINISTRATIVO, ¿A QUIÉN CORRESPONDE RESOLVER LOS CONFLICTOS DE COMPETENCIAS QUE SURJAN ENTRE ÓRGANOS DE UNA MISMA ADMINISTRACIÓN PÚBLICA?**

- 25a) Al Tribunal Constitucional.  
25b) Al Juzgado de Guardia.  
25c) A la Administración territorial inmediatamente superior.  
25d) Al órgano superior jerárquico común.

**26 SÓLO UNA DE LAS SIGUIENTES ACTUACIONES ES UN ACTO ADMINISTRATIVO. ¿CUÁL?**

- 26a) La aprobación de un proyecto municipal de obras.  
26b) La reparación de una acera por los servicios municipales.  
26c) La regulación de la tasa del servicio municipal de alcantarillado.  
26d) Las alegaciones que presenta un particular en el seno de un procedimiento administrativo.

**27 ¿QUÉ DICE LA LEGISLACIÓN DE PROCEDIMIENTO ADMINISTRATIVO SOBRE LOS ACTOS ADMINISTRATIVOS QUE SE SEPARAN DEL CRITERIO SEGUIDO EN ACTUACIONES PRECEDENTES?**

- 27a) Que no se pueden dictar.  
27b) Que, de dictarse, se reputarán inválidos.  
27c) Que, de dictarse, se reputarán ineficaces.  
27d) Que requieren motivación.

**28 ¿PUEDE LA ADMINISTRACIÓN IMPONER MULTAS COERCITIVAS?**

- 28a) No, sólo pueden hacerlo los Tribunales de Justicia.  
28b) Sí, como sanción por la comisión de infracciones muy graves.  
28c) Sí, como medio de ejecución forzosa de ciertos actos administrativos.  
28d) Sí, como recargo por el incumplimiento de obligaciones tributarias.

**29 SEÑALE LA RESPUESTA CORRECTA:**

- 29a) La administración está obligada a resolver todas las solicitudes de los ciudadanos.
- 29b) El plazo máximo para dictar y notificar la resolución en el procedimiento administrativo es de 6 meses.
- 29c) El plazo para resolver un procedimiento se computa, en todo procedimiento, desde el día siguiente al de la presentación de la solicitud por el ciudadano.
- 29d) El plazo máximo para dictar resolución en el procedimiento administrativo es de 6 meses.

**30 DE CONFORMIDAD CON EL REPARTO DE COMPETENCIAS ESTABLECIDO EN LA CONSTITUCIÓN, ¿A QUIÉN CORRESPONDE LA REGULACIÓN DEL PROCEDIMIENTO ADMINISTRATIVO COMÚN?**

- 30a) A la Unión Europea.
- 30b) Al Estado.
- 30c) A las Comunidades Autónomas.
- 30d) En ciertos casos, al Estado y, en otros, a las Comunidades Autónomas.

**31 EN LA SIGUIENTE RELACIÓN DE DERECHOS, HAY UNO SÓLO QUE, EN UN PROCEDIMIENTO ADMINISTRATIVO, PUEDE SER EJERCITADO POR LAS PERSONAS QUE NO TENGAN LA CONDICIÓN DE INTERESADA. ¿CUÁL ES?**

- 31a) El derecho de recusación.
- 31b) El derecho de acceso a los registros y archivos de las Administraciones Públicas, si el procedimiento ya está terminado.
- 31c) El derecho a conocer, en cualquier momento, el estado de tramitación de un procedimiento.
- 31d) El derecho a exigir las responsabilidades de las Administraciones Públicas.

**32 ¿QUÉ REQUISITO EXIGE LA LEY PARA QUE UNA PERSONA PUEDA ACTUAR EN REPRESENTACIÓN DE OTRA EN UN PROCEDIMIENTO ADMINISTRATIVO?**

- 32a) Capacidad jurídica, únicamente.
- 32b) Capacidad de obrar.
- 32c) Titulación jurídica superior.
- 32d) Titulación superior.

**33 ¿QUÉ DICE LA LEGISLACIÓN VIGENTE SOBRE LA UTILIZACIÓN POR LA CIUDADANÍA DEL EUSKERA EN SUS RELACIONES CON LA ADMINISTRACIÓN DEL ESTADO?**

- 33a) Que está prohibida.
- 33b) Que tiene derecho a utilizarlo cuando se dirija a órganos de la Administración General del Estado con sede en Comunidades Autónomas que tengan esa lengua como cooficial.
- 33c) Que tiene derecho a utilizarlo cuando se dirija a cualquier órgano de la Administración General del Estado.
- 33d) Que tiene el deber de utilizarlo cuando se dirija a órganos de la Administración General del Estado con sede en Comunidades Autónomas que tengan esa lengua como cooficial.

**34 ¿EN QUÉ SE CONCRETA EL EJERCICIO, POR PARTE DE CUALQUIER CIUDADANO, DEL DERECHO DE ACCESO A LOS ARCHIVOS Y REGISTROS ADMINISTRATIVOS?**

- 34a) En la entrada gratuita a las dependencias administrativas de interés cultural.
- 34b) En copias o certificados de documentos relativos a procedimientos administrativos en curso.
- 34c) En copias o certificados de documentos relativos a procedimientos administrativos ya terminados.

- 34d) En el examen directo de cualquier documento que obre en poder de una Administración Pública.

**35 ¿QUÉ SIGNIFICA EL PRINCIPIO DE UNIDAD REGISTRAL?**

- 35a) La existencia de un único registro general para todas las Administraciones Públicas.  
35b) La existencia de un registro general por cada Administración Pública.  
35c) La existencia de un registro general por cada órgano administrativo.  
35d) La existencia de un registro general por cada unidad administrativa.

**36 ¿PUEDE PRESENTARSE EN UN REGISTRO QUE PERTENEZCA A UNA ADMINISTRACIÓN AUTONÓMICA UN ESCRITO DIRIGIDO A LA ADMINISTRACIÓN GENERAL DEL ESTADO?**

- 36a) Sí.  
36b) Depende de que exista un convenio al efecto entre ambas Administraciones.  
36c) Depende de que ambas Administraciones hayan desarrollado reglamentariamente esa posibilidad en términos de reciprocidad.  
36d) No.

**37 DE CONFORMIDAD CON LA LEGISLACIÓN DE PROCEDIMIENTO ADMINISTRATIVO, ¿EN QUÉ MOMENTO SE ENTIENDE UN PROCEDIMIENTO ADMINISTRATIVO INICIADO DE OFICIO?**

- 37a) En el momento en que se recibe orden superior en tal sentido.  
37b) En el momento en que se recibe petición razonada en tal sentido.  
37c) En el momento en que se recibe denuncia en tal sentido.  
37d) En el momento en que se dicta acuerdo del órgano competente en tal sentido.

**38 EN EL CÓMPUTO DE PLAZOS ADMINISTRATIVOS, ¿QUÉ SUCEDE CUANDO EL ÚLTIMO DÍA DEL PLAZO ES INHÁBIL?**

- 38a) Que el plazo se entiende finalizado el día hábil inmediatamente anterior.  
38b) Que el plazo se entiende finalizado el día anterior.  
38c) Que el plazo se entenderá prorrogado al día siguiente.  
38d) Que el plazo se entenderá prorrogado al primer día hábil siguiente.

**39 ¿QUÉ TRÁMITE DEBE EFECTUARSE UNA VEZ QUE EL PROCEDIMIENTO HAYA SIDO INSTRUÍDO Y CON ANTERIORIDAD A DICTAR LA PROPUESTA DE RESOLUCIÓN?**

- 39a) El trámite de información pública.  
39b) El trámite de prueba.  
39c) El trámite de audiencia.  
39d) El trámite de subsanación.

**40 ¿A QUIÉN CORRESPONDE INSTRUIR Y RESOLVER LOS RECURSOS ADMINISTRATIVOS?**

- 40a) A la misma Administración Pública que dictó el acto recurrido.
- 40b) A la Administración Pública jerárquicamente superior a la que dictó el acto recurrido.
- 40c) A la Jurisdicción de lo contencioso-administrativo.
- 40d) A la Jurisdicción competente en la materia sobre la que verse el acto recurrido.

**41 ¿QUÉ PUEDE IMPUGNARSE MEDIANTE UN RECURSO DE ALZADA?**

- 41a) Todo tipo de reglamentos y actos administrativos.
- 41b) Todo tipo de actos administrativos.
- 41c) Actos administrativos que agotan la vía administrativa.
- 41d) Actos administrativos que no agotan la vía administrativa.

**42 ¿EN QUÉ PLAZO HA DE INTERPONERSE EL RECURSO DE REPOSICIÓN CONTRA UN ACTO ADMINISTRATIVO EXPRESO?**

- 42a) Diez días.
- 42b) Un mes.
- 42c) Tres meses.
- 42d) Un año.

**43 ¿HAY ALGÚN RECURSO ADMINISTRATIVO QUE PUEDA INTERPONERSE CONTRA ACTOS FIRMES?**

- 43a) No, porque los actos firmes son inatacables.
- 43b) Sí, el recurso ordinario de alzada.
- 43c) Sí, el recurso potestativo de reposición.
- 43d) Sí, el recurso extraordinario de revisión.

**44 ¿EN QUÉ TIPO DE RESPONSABILIDAD INCURRE LA ADMINISTRACIÓN CUANDO, CON SU ACTUACIÓN ORDINARIA, CAUSA DAÑOS A TERCEROS?**

- 44a) Patrimonial.
- 44b) Penal.
- 44c) Disciplinaria.
- 44d) Política.

**45 ¿QUÉ TIENE QUE DEMOSTRAR LA PERSONA PERJUDICADA POR LA ADMINISTRACIÓN PARA PODER ENTENDER CUMPLIDO EL REQUISITO DE ANTIJURIDICIDAD DEL DAÑO?**

- 45a) Que el daño es consecuencia de una actuación administrativa ilegal.
- 45b) Que el daño es consecuencia de una actuación pública delictiva.
- 45c) Que el daño es consecuencia de una actuación pública discriminatoria.
- 45d) Que la persona perjudicada no tiene la obligación de soportar el daño.

**46      ¿HAY ALGÚN PLAZO PARA LA RECLAMACIÓN DE DAÑOS Y PERJUICIOS A LA ADMINISTRACIÓN?**

- 46a)      Sí, el derecho a reclamar prescribe al año.
- 46b)      Sí, el derecho a reclamar prescribe a los seis meses.
- 46c)      Sí, el derecho a reclamar prescribe a los tres meses.
- 46d)      No, el derecho a reclamar no prescribe.

**47      EN MATERIA DE PROTECCIÓN DE DATOS DE CARÁCTER PERSONAL, ¿A QUÉ CONCEPTO LEGAL CORRESPONDE LA SIGUIENTE DEFINICIÓN: “PERSONA FÍSICA TITULAR DE LOS DATOS QUE SEAN OBJETO DEL TRATAMIENTO”?**

- 47a)      Al concepto de afectado o interesado.
- 47b)      Al concepto de responsable del fichero o tratamiento.
- 47c)      Al concepto de encargado del tratamiento.
- 47d)      Al concepto de fichero.

**48      EN MATERIA DE PROTECCIÓN DE DATOS DE CARÁCTER PERSONAL, ¿QUÉ EXIGE EL PRINCIPIO DE CALIDAD DE LOS DATOS?**

- 48a)      Que sean recogidos y tratados el menor número posible de datos de carácter personal.
- 48b)      Que sean recogidos y tratados el máximo posible de datos de carácter personal.
- 48c)      Que sean recogidos y tratados todos los datos de carácter personal.
- 48d)      Que no sea recogido ni tratado ningún dato de carácter personal.

**49      ¿ESTÁ RECONOCIDO AL TITULAR DE LOS DATOS PERSONALES EL DERECHO A EXIGIR QUE SUS DATOS SEAN SUPRIMIDOS?**

- 49a)      Sí, es el derecho de rectificación.
- 49b)      Sí, es el derecho de cancelación.
- 49c)      Sí, es el derecho de oposición.
- 49d)      No, lo máximo que puede conseguir es el bloqueo de los datos pero no su supresión.

**50      ¿ES VERDAD QUE QUIEN, SIN ESTAR AUTORIZADO, ACCEDA POR CUALQUIER MEDIO A DATOS DE CARÁCTER PERSONAL PUEDE SER CASTIGADO CON PENA DE PRISIÓN?**

- 50a)      Sí, así está previsto en la Ley Orgánica 15/1999, de Protección de Datos de Carácter Personal.
- 50b)      Sí, así está previsto en el Código Penal.
- 50c)      No, esa conducta sólo puede ser castigada con multas.
- 50d)      No, esa conducta no está castigada.

**51      EL COMPLEMENTO DE PRODUCTIVIDAD ESTÁ DESTINADO A RETRIBUIR**

- 51a)      La dedicación especial.
- 51b)      La actividad extraordinaria.
- 51c)      Los servicios prestados fuera de jornada normal de trabajo.

51d) La penosidad o peligrosidad.

**52 SON SANCIONES DISCIPLINARIAS...**

- 52a) El apercibimiento y el demérito.
- 52b) La separación provisional del servicio y el despido disciplinario.
- 52c) La suspensión provisional de funciones y el traslado forzoso.
- 52d) Todas las anteriores son sanciones disciplinarias.

**53 LAS RETRIBUCIONES DEL PERSONAL FUNCIONARIO SE DIVIDEN EN...**

- 53a) Sueldo y complementos.
- 53b) Básicas y complementarias.
- 53c) Sueldo, antigüedad, complementos y gratificaciones.
- 53d) Fijas, complementarias e indemnizaciones por razón del servicio.

**54 CUANDO EL CONOCIMIENTO DEL EUSKERA ES VALORADO COMO MÉRITO EN UN PROCESO DE SELECCIÓN POR CONCURSO-OPOSICIÓN, SU VALORACIÓN PODRÁ ALCANZAR, COMO MÁXIMO:**

- 54a) El 20% de la puntuación máxima alcanzable en el resto del proceso selectivo.
- 54b) El 20% de la puntuación máxima alcanzable en la fase de concurso.
- 54c) El 45% de la puntuación máxima alcanzable en el resto del proceso selectivo.
- 54d) El 45% de la puntuación máxima alcanzable en la fase de oposición.

**55 SI EL TITULAR DE UN PUESTO DE TRABAJO SE MUESTRA CONFORME, ¿QUÉ EDAD DEBE SUPERAR, AL COMIENZO DEL PERIODO DE PLANIFICACIÓN, PARA QUEDAR EXENTO DEL CUMPLIMIENTO DEL PERFIL LINGÜÍSTICO?**

- 55a) 38 años.
- 55b) 40 años.
- 55c) 43 años.
- 55d) 45 años.

**56 ¿CUÁL ES EL PLAZO GENERAL ESTABLECIDO EN LA NORMATIVA PARA LA TRANSFERENCIA DE DOCUMENTACIÓN DESDE LOS ARCHIVOS DE OFICINA AL SIGUIENTE NIVEL DE ARCHIVO, EN LA ADMINISTRACIÓN AUTÓNOMA VASCA?**

- 56a) Cuando lo determinen los técnicos.
- 56b) 5 años desde el inicio de la tramitación.
- 56c) 2 años desde el fin de la tramitación.
- 56d) No se establecen plazos.

**57 ¿QUÉ DATOS IMPRESCINDIBLES DEBE DE LLEVAR ROTULADA UNA CAJA TRANSFERIDA A CUALQUIER NIVEL DE ARCHIVO?**

- 57a) Departamento, unidad productora, número de caja, listado de los expedientes contenidos.
- 57b) Departamento, unidad productora, serie documental, años extremos de la documentación contenida e identificador de la caja.

- 57c) Departamento, unidad productora, expedientes contenidos, fechas de cada expediente.  
57d) Departamento, serie documental, identificador de la caja, fechas extremas de los documentos, listado de expedientes contenidos.
- 58 AL IR A ARCHIVAR UN EXPEDIENTE, SE CAE Y TODOS LOS DOCUMENTOS CONTENIDOS EN LA CARPETA SE DESORDENAN. ¿QUÉ HABRÍA QUE HACER CON ELLOS?**
- 58a) Ordenarlos siguiendo la secuencia alfanumérica.  
58b) Ordenarlos siguiendo la secuencia cronológica.  
58c) Ordenarlos siguiendo la secuencia procedimental.  
58d) Todas las opciones son correctas.
- 59 SEGÚN EL DECRETO 72/2008 POR EL QUE SE CREAN LOS REGISTROS GENERALES DE LA ADMINISTRACION DE LA COMUNIDAD AUTÓNOMA DEL PAÍS VASCO Y SUS ORGANISMOS AUTÓNOMOS, QUEDAN EXCLUIDOS DE SU ÁMBITO DE APLICACIÓN:**
- 59a) Los organismos autónomos.  
59b) Los Entes Públicos de Derecho Privado cuando ejerzan potestades administrativas.  
59c) Las actuaciones de Juzgados y Tribunales.  
59d) Los departamentos de la Administración General de la Comunidad Autónoma del País Vasco.
- 60 EL INICIO DEL CÓMPUTO DE LOS PLAZOS QUE TIENE QUE CUMPLIR LA ADMINISTRACIÓN, Y EN PARTICULAR DEL PLAZO MÁXIMO PARA NOTIFICAR UNA RESOLUCIÓN EXPRESA, SE CUENTA A PARTIR:**
- 60a) De la fecha de presentación de la solicitud o escrito en el registro de cualquier órgano administrativo de la Administración del Estado.  
60b) De la fecha de presentación de la solicitud o escrito en las oficinas de Correos.  
60c) De la fecha de entrada de la solicitud o escrito en las oficinas de registro del órgano competente para su tramitación.  
60d) De la fecha de presentación de la solicitud o escrito en algún Ayuntamiento con el que se hubiera suscrito el oportuno convenio.
- 61 ¿QUÉ ES EL SERVICIO DE REGISTRO TELEMÁTICO ÚNICO?**
- 61a) Es una aplicación de certificación de firma digital.  
61b) Es una aplicación de verificación de certificados reconocidos.  
61c) Es un servicio común de tramitación telemática.  
61d) Es el servicio horizontal del Esquema Nacional de Interoperabilidad.
- 62 CUANDO SE DICE QUE UN DOCUMENTO CUMPLE EL REQUISITO DE INTEGRIDAD, SE ESTÁ AFIRMANDO:**
- 62a) Que el documento evidencia su procedencia de modo inequívoco.  
62b) Que el documento es único.  
62c) Que el documento mantiene completos su contenido y estructura.  
62d) Que el documento no puede ser manipulado o alterado.

**63      ¿CUÁL DE LAS SIGUIENTES RELACIONES ES CORRECTA, RESPECTO AL TIPO DE COPIAS QUE SE CONTEMPLAN EN EL DECRETO 149/1996 SOBRE EXPEDICIÓN DE COPIAS DE DOCUMENTOS, CERTIFICACIONES Y LEGALIZACIÓN DE FIRMAS EN EL ÁMBITO DE LA ADMINISTRACIÓN GENERAL Y ORGANISMOS AUTÓNOMOS DE LA COMUNIDAD AUTÓNOMA DEL PAÍS VASCO?**

- 63a) Copia ordinaria, copia legalizada, copia auténtica y copia compulsada.
- 63b) Copia simple, copia certificada, copia legalizada y copia compulsada.
- 63c) Copia auténtica, copia autenticada, copia simple y copia compulsada.
- 63d) Copia simple, copia auténtica, copia certificada y copia legalizada.

**64      EN RELACIÓN A LOS TIPOS DE FIRMA ELECTRÓNICA, LAS GARANTÍAS DE IDENTIDAD, INTEGRIDAD E IRREFUTABILIDAD SE PREDICAN EN SU TOTALIDAD DE:**

- 64a) La firma avanzada.
- 64b) La firma reconocida.
- 64c) La firma legalizada.
- 64d) La firma digital.

**65      LAS 4 FASES QUE PROPONE EL CICLO PDCA O “CICLO DE MEJORA” SON:**

- 65a) Planificar, hacer, comprobar y ajustar, de manera sistemática.
- 65b) Pedir, dar, cobrar y apuntar, de manera sistemática.
- 65c) Presupuestar, aprobar, hacer y evaluar, de manera sistemática.
- 65d) Planificar, diseñar, certificar y asesorar, de manera sistemática.

**66      EL MODELO ISO 9001:2000 Y EL MODELO EFQM...**

- 66a) ...son modelos incompatibles, ya que responden a metodologías antagónicas
- 66b) ...surgieron en Japón a principios de los años 80
- 66c) ...son modelos incompatibles, ya que están amparados por organizaciones diferentes
- 66d) ...son plenamente compatibles, ya que ambos adoptan como fundamento la gestión por procesos y la orientación al cliente

**67      ¿CON QUÉ MÁQUINA DE OFICINA SE ASOCIA EL “TONER”?**

- 67a) Con el ordenador.
- 67b) Con el proyector.
- 67c) Con la fotocopidora.
- 67d) Con la encuadernadora.

**68      EN UN ORDENADOR, AL HABLAR DE CPU, NOS REFERIMOS A:**

- 68a) La placa base o “mother board”
- 68b) El procesador o microprocesador.
- 68c) Un tipo de memoria.



68d) El centro de programas unitarios.

**69 LOS CONDUCTOS O CABLEADO IMPRESO DE LA PLACA BASE POR DONDE CIRCULAN LOS DATOS ENTRE LOS DIFERENTES DISPOSITIVOS EN UN ORDENADOR, SE DENOMINAN:**

- 69a) Bus.
- 69b) Slots.
- 69c) Puertos.
- 69d) CMOS.

**70 ¿QUÉ TIPO DE IMPRESORA OFRECE MAYOR CALIDAD Y VELOCIDAD DE IMPRESIÓN?**

- 70a) La impresora matricial.
- 70b) La impresora de chorro de tinta.
- 70c) La impresora láser.
- 70d) La impresora LCD.

**71 ¿QUÉ REQUISITOS DEBE REUNIR UN ENVÍO DESTINADO A LA PROMOCIÓN Y VENTA DE BIENES Y SERVICIOS PARA QUE SEA CONSIDERADO PUBLICIDAD DIRECTA?**

- 71a) Que se remita a más de quinientos destinatarios.
- 71b) Que se dirija a las señas indicadas por el remitente en el objeto o en su envoltura.
- 71c) Que su distribución se efectúe en sobre abierto.
- 71d) Todas las respuestas son correctas.

**72 ¿QUÉ MEDIOS DE PAGO ALTERNATIVOS AL FRANQUEO PODEMOS ENCONTRAR?**

- 72a) El giro.
- 72b) El prepago.
- 72c) El cheque.
- 72d) Todas son falsas.

**73 ¿QUÉ SERVICIO UTILIZAREMOS SI QUEREMOS REALIZAR UN ENVÍO URGENTE Y BAJO FIRMA, DE DOCUMENTOS RELEVANTES QUE TIENEN CARÁCTER DE PRUEBA FRENTE A TERCERAS PERSONAS?**

- 73a) El telegrama.
- 73b) El telefax.
- 73c) El burofax.
- 73d) La copia certificada.

- 74 EL REAL DECRETO 208/1996, DE 9 DE FEBRERO, POR EL QUE SE REGULAN LOS SERVICIOS DE INFORMACIÓN ADMINISTRATIVA Y ATENCIÓN AL CIUDADANO, EN SUS ARTÍCULOS 2 Y 3, ESTABLECE DOS TIPOS DE INFORMACIÓN ADMINISTRATIVA:**
- 74a) Información administrativa y de servicios.
  - 74b) Información general y particular.
  - 74c) Información básica y avanzada.
  - 74d) Información genérica y personalizada.
- 75 SEÑALE CUÁL DE LOS SIGUIENTES DATOS NO ESTARÍA OBLIGADA A FACILITAR UNA PERSONA QUE QUIERE PONER UNA RECLAMACIÓN DE LA QUE ESPERA RESPUESTA.**
- 75a) Nombre y apellidos.
  - 75b) DNI.
  - 75c) Fecha de nacimiento.
  - 75d) Dirección.
- 76 DE FORMA GENERAL, PODEMOS DECIR QUE EL ESQUEMA DE LA COMUNICACIÓN LO FORMAN LOS SIGUIENTES COMPONENTES...**
- 76a) Emisor, mensaje y receptor.
  - 76b) Emisor, mensaje, receptor y canal.
  - 76c) Emisor, mensaje, receptor, canal y ruido.
  - 76d) Emisor, mensaje, receptor, canal, ruido y medio.
- 77 HABLANDO DE COMUNICACIÓN, ALGUNAS BARRERAS SUBJETIVAS DIFICULTAN LA CAPTACIÓN TOTAL DEL MENSAJE. ENTRE ELLAS, PODEMOS MENCIONAR EL DENOMINADO “OIDO SELECTIVO” QUE SE REFIERE A:**
- 77a) Las interferencias que condicionan la buena recepción del mensaje.
  - 77b) La tendencia a pasar por alto, de forma inconsciente, las ideas contrarias a las nuestras.
  - 77c) Los esquemas mentales preconcebidos.
  - 77d) Un tipo de hipoacusia que no permite oír determinadas frecuencias.
- 78 LOS DOCUMENTOS POR LOS QUE SE COMUNICA A LOS CIUDADANOS Y CIUDADANAS RESOLUCIONES Y ACTOS ADMINISTRATIVOS QUE AFECTAN A SUS DERECHOS E INTERESES SE DENOMINAN...**
- 78a) Notificaciones.
  - 78b) Oficios.
  - 78c) Diligencias.
  - 78d) Providencias.
- 79 ¿QUÉ TIPO DE DOCUMENTO USAREMOS PARA REGULAR UNA ACTIVIDAD?**
- 79a) Un Oficio.
  - 79b) Un Certificado.
  - 79c) Una Notificación.
  - 79d) Una Orden.

**80 EN UN ESCRITO DEL DEPARTAMENTO DE JUSTICIA Y ADMINISTRACIÓN PÚBLICA, ¿CUÁL DE LOS SIGUIENTES DISEÑOS DE FECHA Y FIRMA SERÍA EL CORRECTO?**

- 80a) En Vitoria-Gasteiz a 30 de julio del 2010. La Consejera.
- 80b) A 30 DE JULIO DE 2010. LA CONSEJERA DEL DEPARTAMENTO DE JUSTICIA.
- 80c) Vitoria-Gasteiz, 30 de julio de 2010. Consejera del Departamento de Justicia y Administración Pública.
- 80d) Vitoria-Gasteiz, a 30 de julio del 2.010. La Consejera del Departamento de Justicia y Administración Pública.

**81 ¿CUÁL DE ESTAS FÓRMULAS COMPLETAS DE SALUDO Y DESPEDIDA ES LA ADECUADA PARA UN OFICIO?**

- 81a) Estimado Señor:..... Recibe un fuerte abrazo
- 81b) Apreciado amigo:..... Un cordial saludo.
- 81c) Estimada Señora:..... Atentamente.
- 81d) Estimada compañera:..... Con mucho cariño.

**82 EN RELACIÓN AL PRESUPUESTO DE GASTOS, EL PROCESO DE EJECUCIÓN DEL PRESUPUESTO SE DIVIDE EN LAS FASES SIGUIENTES:**

- 82a) Autorización del gasto, Disposición del gasto, Pago.
- 82b) Autorización del gasto, Disposición del gasto, Contracción de la obligación, Pago.
- 82c) Autorización del gasto, Disposición del crédito global, Contracción de la obligación, Pago.
- 82d) Autorización del gasto, Habilitación del gasto, Incorporación de remanentes de crédito, Pago.

**83 EN RELACIÓN AL PRESUPUESTO DE GASTOS, LOS CRÉDITOS DE COMPROMISO:**

- 83a) Deben hacer frente a obligaciones contraídas en años anteriores.
- 83b) Son los que se refieren a Sociedades Públicas.
- 83c) Están destinados a hacer frente a obligaciones que hayan de contraerse en ejercicios posteriores.
- 83d) Ninguna de las anteriores.

**84 LOS GASTOS DE PERSONAL FORMAN PARTE DE:**

- 84a) Las Operaciones corrientes.
- 84b) Las Operaciones de capital.
- 84c) Las Operaciones financieras.
- 84d) Las Operaciones de endeudamiento.

**85 LAS TRANSFERENCIAS DE CRÉDITO DE PAGO EN EL PRESUPUESTO:**

- 85a) Son los créditos adicionales.
- 85b) Afectan al total del Presupuesto.
- 85c) No afectan al total del Presupuesto.
- 85d) Son las transferencias bancarias.

**86 EN RELACIÓN AL PRESUPUESTO DE INGRESOS, LAS APORTACIONES QUE EFECTÚAN LAS DIPUTACIONES FORALES:**

- 86a) Se incluyen en los ingresos del Presupuesto de la Comunidad Autónoma de Euskadi.
- 86b) No se incluyen en los ingresos del Presupuesto de la Comunidad Autónoma de Euskadi.
- 86c) Se incluyen sólo en parte.
- 86d) No existen.

**87 LAS FASES DE EJECUCIÓN DEL PRESUPUESTO DE INGRESOS SON:**

- 87a) Los Derechos reconocidos y los Derechos habilitados.
- 87b) Los Derechos ingresados y las Autorizaciones de ingresos.
- 87c) Los Derechos estimados y los Derechos ingresados.
- 87d) Los Derechos reconocidos y los Derechos ingresados.

**88 EL IMPUESTO SOBRE EL VALOR AÑADIDO (IVA)**

- 88a) Es de naturaleza directa.
- 88b) Lo recauda el Parlamento Vasco.
- 88c) Es de naturaleza indirecta.
- 88d) No es un impuesto recogido en el Concierto Económico.

**89 EL ENDEUDAMIENTO PÚBLICO...**

- 89a) Se incluye en los ingresos del Presupuesto de la Comunidad Autónoma de Euskadi.
- 89b) Es un impuesto directo.
- 89c) Es un impuesto indirecto.
- 89d) No se incluye en los ingresos del Presupuesto de la Comunidad Autónoma de Euskadi.

**90 EN RELACIÓN A LA PREVENCIÓN DE RIESGOS LABORALES, DENTRO DE LOS PRINCIPIOS DE LA ACTIVIDAD PREVENTIVA SE ENCUENTRA...**

- 90a) La necesaria adaptación de la persona trabajadora a las condiciones del trabajo que desempeña.
- 90b) La adaptación del trabajo a la persona.
- 90c) La necesidad de anteponer la protección individual a la colectiva.
- 90d) La necesidad de evitar los medios de protección colectiva y sustituirlos por medios de protección individual.

**91 CON RELACIÓN A LA VIGILANCIA DE LA SALUD, PODEMOS AFIRMAR QUE:**

- 91a) No precisa del consentimiento del trabajador o trabajadora.
- 91b) Debe ser periódica y diseñada en función de los riesgos inherentes al trabajo.
- 91c) No corresponde a la empresa garantizar la vigilancia de la salud laboral, sino al Sistema Público de Salud.
- 91d) No corresponde a la empresa garantizar la vigilancia de la salud laboral, sino a las Mutuas de

Accidentes de Trabajo y Enfermedades Profesionales.

**92 SE CONSIDERA PERSONAL ESPECIALMENTE SENSIBLE:**

- 92a) A todo el personal que por sus propias características individuales o estado biológico conocido sea especialmente sensible a los riesgos derivados del trabajo.
- 92b) Exclusivamente a aquellos trabajadores y trabajadoras que tengan reconocida legalmente una discapacidad psíquica o sensorial.
- 92c) Exclusivamente a aquellos trabajadores y trabajadoras que tengan reconocido legalmente una discapacidad física.
- 92d) Exclusivamente a aquellos trabajadores y trabajadoras que tenga reconocida legalmente una discapacidad física y/o una discapacidad psíquica o sensorial.

**93 ¿A QUIÉN PUEDE CONSIDERARSE PERSONA USUARIA DE PANTALLA DE VISUALIZACIÓN DE DATOS?**

- 93a) Toda persona que supere las 2 horas diarias o 15 horas semanales de trabajo efectivo con dicho equipo.
- 93b) Toda persona que supere las 4 horas diarias o las 20 horas semanales de trabajo efectivo con dicho equipo.
- 93c) Toda persona que supere las 2 horas diarias o las 10 horas semanales de trabajo efectivo con dicho equipo.
- 93d) Toda persona que trabaje con pantalla de visualización de datos independientemente del tiempo efectivo de trabajo.

**94 ENTRE LOS FACTORES QUE INTERVIENEN EN LA APARICIÓN DE FATIGA FÍSICA O MUSCULAR, EN LOS PUESTOS DE TRABAJO EN LOS QUE SE UTILIZA PANTALLA DE VISUALIZACIÓN DE DATOS, DESTACAN**

- 94a) La distancia ojo-texto.
- 94b) La monotonía de trabajo.
- 94c) El exceso de tarea y ausencia de pausas recomendadas.
- 94d) La utilización de lentes correctoras.

**95 ¿CUÁL DE LAS SIGUIENTES ALTERACIONES VISUALES NO ES PROPIA DE LOS EFECTOS QUE, SOBRE LA SALUD, TIENE EL USO DE LAS PANTALLAS DE VISUALIZACIÓN DE DATOS**

- 95a) Fotofobia.
- 95b) Glaucoma.
- 95c) Dificultad de enfoque.
- 95d) Lagrimeo.

**96 SI SE PRODUCE UNA EMERGENCIA EN UN EDIFICIO, EL PERSONAL:**

- 96a) Podrá utilizar el ascensor cuando no haya humo en su interior.
- 96b) Auxiliará forzosamente a quien pudiera estar herido, aun corriendo riesgos personales.
- 96c) Abrirá puertas y ventanas para ventilar el edificio y que la evacuación sea más rápida.
- 96d) En ningún caso utilizará ascensores, montacargas o escaleras mecánicas.

**97 EN FUNCIÓN DE LA GRAVEDAD DE UNA EMERGENCIA, LAS SITUACIONES DE EMERGENCIA SE CLASIFICAN EN:**

- 97a) Conato de emergencia, emergencia restringida y emergencia parcial.
- 97b) Conato de emergencia, emergencia parcial y emergencia general.
- 97c) Emergencia parcial, emergencia restringida y emergencia general.
- 97d) Conato de emergencia, emergencia restringida y emergencia general.

**98 CUANDO AL ATENDER A UNA PERSONA ACCIDENTADA NOTAMOS QUE UNA PARTE DEL CUERPO CREPITA, TENEMOS QUE SOSPECHAR...**

- 98a) Tiene un hueso fracturado.
- 98b) Tiene una quemadura profunda que afecta a la dermis.
- 98c) Ha sufrido una quemadura química.
- 98d) Ha sufrido una quemadura eléctrica.

**99 ANTE UN ATAQUE CONVULSIVO DE PROBABLE ORIGEN EPILÉPTICO, LA PRIMERA ACTUACIÓN A DESARROLLAR ES:**

- 99a) Sujetar bien a la víctima para evitar que se lesione debido a los espasmos musculares.
- 99b) Introducir un objeto blando en la boca para evitar que se muerda la lengua.
- 99c) Colocar una prenda a modo de almohada debajo de la cabeza de la persona afectada.
- 99d) Todas las respuestas anteriores son correctas.

**100 LA MANIOBRA DE HEIMLICH SE EMPLEA EN:**

- 100a) La resucitación cardiopulmonar.
- 100b) Ante una obstrucción de las vías aéreas.
- 100c) Para valorar si una persona accidentada está consciente.
- 100d) Para taponar una hemorragia.

**PREGUNTAS DE RESERVA**

**101 LA NORMATIVA BÁSICA SOBRE EL DERECHO A LA EDUCACIÓN...**

- 101a) Es competencia exclusiva de la Comunidad Autónoma Vasca.
- 101b) Es competencia exclusiva del Estado.
- 101c) Es competencia compartida entre Comunidad Autónoma y Estado.
- 101d) Es competencia concurrente entre Estado y Comunidad Autónoma.

**102 EL ACOSO SEXISTA EN EL TRABAJO...**

- 102a) No se considerará discriminación, sino delito.
- 102b) Se considerará tanto discriminación directa como indirecta e inversa por razón de sexo.
- 102c) Se considerará discriminación indirecta por razón de sexo.
- 102d) Se considerará discriminación directa por razón de sexo.

**103 ¿QUÉ TIPO DE NORMA DERIVA DEL EJERCICIO DE UNA DELEGACIÓN LEGISLATIVA EFECTUADA MEDIANTE LEY DE BASES?**

- 103a) Texto Articulado.
- 103b) Texto Refundido.
- 103c) Texto Consolidado.
- 103d) Orden Ministerial.

**104 ¿CUÁL ES LA TÉCNICA QUE PERMITE A LOS ÓRGANOS SUPERIORES EL EJERCICIO PARA UN CASO CONCRETO DE UNA COMPETENCIA ATRIBUIDA A ALGÚN ÓRGANO INFERIOR?**

- 104a) La delegación.
- 104b) La avocación.
- 104c) La encomienda de gestión.
- 104d) La suplencia.

**105 ¿CUÁL DE LOS SIGUIENTES SUJETOS QUEDA FUERA DEL ÁMBITO DE APLICACIÓN DE LA LEGISLACIÓN DE PROCEDIMIENTO ADMINISTRATIVO?**

- 105a) Las Sociedades Mercantiles de Capital Público.
- 105b) Las Entidades Públicas Empresariales.
- 105c) Las Agencias Estatales.
- 105d) Los Organismos Autónomos.

**106 ¿CUÁL DE LOS SIGUIENTES CONCEPTOS IMPLICA QUE LA PERSONA INTERESADA PIERDE EL DERECHO QUE RECLAMABA EN SU SOLICITUD?**

- 106a) Desistimiento.
- 106b) Renuncia.
- 106c) Caducidad.
- 106d) Perención.

**107 EN MATERIA DE DAÑOS CAUSADOS POR LA ADMINISTRACIÓN, SÓLO UNO DE LOS SIGUIENTES FACTORES EXCLUYE POR COMPLETO LA RELACIÓN DE CAUSALIDAD. ¿CUÁL ES?**

- 107a) El caso fortuito.
- 107b) La fuerza mayor.

- 107c) La culpa de la propia víctima.
- 107d) El hecho concurrente de un tercero.

**108 LAS INFRACCIONES GRAVES DE LOS EMPLEADOS PÚBLICOS PRESCRIBEN...**

- 108a) Al año.
- 108b) A los 2 años.
- 108c) A los 3 años.
- 108d) A los 6 meses.

**109 SEGÚN LA LEY ORGÁNICA 15/1999, DE PROTECCIÓN DE DATOS, LOS DATOS DE CARÁCTER PERSONAL PUEDEN SER COMUNICADOS:**

- 109a) A un tercero en cualquier caso para el cumplimiento de sus funciones.
- 109b) A la Administración Pública en todos los casos sin ningún requisito.
- 109c) A la Administración Pública cuando haya habilitación legal.
- 109d) En todos los anteriores casos.

**110 LOS DENOMINADOS “CÍRCULOS DE CALIDAD”, QUE SURGIERON EN LA INDUSTRIA DE JAPÓN EN LOS AÑOS 60, SE FUNDAMENTABAN EN:**

- 110a) Establecer controles de conformidad aún más severos que los hasta entonces existentes.
- 110b) Superar los meros controles, favoreciendo además la participación de las personas involucradas en la «fabricación-producción-gestión» a través de las sugerencias de mejora.
- 110c) Prefijar un porcentaje de requisitos verificables en cada producto.
- 110d) Penalizar a aquellas unidades productivas que cometieran errores de producción superiores a un 30%.

**111 ¿QUIÉN APROBÓ LA DIRECTIVA 97/67/CE, RELATIVA A LAS NORMAS COMUNES PARA EL DESARROLLO DEL MERCADO INTERIOR DE LOS SERVICIOS POSTALES Y LA MEJORA DE LA CALIDAD DEL SERVICIO?**

- 111a) Las Cortes Generales.
- 111b) El Parlamento Europeo y el Consejo.
- 111c) La Comisión Europea.
- 111d) El Parlamento Vasco.

**112 DE LOS SIGUIENTES TIPOS DE DOCUMENTOS, SEÑALE CUÁL NO ES UN DOCUMENTO GENERADO POR LAS ADMINISTRACIONES PÚBLICAS PARA COMUNICARSE CON LA CIUDADANÍA.**

- 112a) Certificados.
- 112b) Resoluciones.
- 112c) Acuerdos.
- 112d) Escrito de alegaciones.

**113 LOS INGRESOS EN EL PRESUPUESTO...**



- 113a) Son de carácter limitativo.
- 113b) Son de carácter estimativo.
- 113c) No pueden sobrepasarse sin autorización.
- 113d) Ninguna de las anteriores.

**114 EL REAL DECRETO 488/1997, QUE FIJA LAS DISPOSICIONES MÍNIMAS DE SEGURIDAD Y SALUD RELATIVAS AL TRABAJO CON PANTALLA DE VISUALIZACIÓN DE DATOS, ¿A QUIÉN RESPONSABILIZA DE REALIZAR LA EVALUACIÓN DE RIESGOS?**

- 114a) Al Servicio de Prevención.
- 114b) Al médico de empresa.
- 114c) Al técnico de prevención de riesgos laborales.
- 114d) A ninguno de los anteriores.

**115 PARA CUMPLIR CON SUS OBJETIVOS, TODO PLAN DE EMERGENCIA SE ESTRUCTURA EN UNA SERIE DE FASES DOCUMENTADAS; POR LO TANTO CONTENDRÁ:**

- 115a) 4 documentos: evaluación de riesgos, medios de protección, plan de emergencia e implantación.
- 115b) 3 documentos: evaluación de riesgos, medios de protección e implantación.
- 115c) 2 documentos: evaluación de riesgos y medios de protección.
- 115d) Ninguna de las afirmaciones anteriores es correcta.

## **PRUEBA 2**

**TIENE QUE EMPEZAR A CONTESTAR EN LA CASILLA 151 DE LA HOJA DE RESPUESTAS**

- 151 CIERTA SOCIEDAD ANÓNIMA PRESENTÓ, EN EL GOBIERNO VASCO, UNA RECLAMACIÓN DE DAÑOS Y PERJUICIOS POR RESPONSABILIDAD PATRIMONIAL DE LA ADMINISTRACIÓN. EL ÓRGANO ADMINISTRATIVO COMPETENTE HA DICTADO RESOLUCIÓN DESESTIMATORIA. DISCONFORME CON ESA RESOLUCIÓN, LA SOCIEDAD INTERPONE EL RECURSO PROCEDENTE EN VÍA ADMINISTRATIVA. ¿QUÉ RECURSO ES ÉSE?**
- 151a) El recurso de alzada.  
151b) El recurso de reposición.  
151c) La reclamación económico-administrativa.  
151d) La reclamación previa a la vía judicial civil.
- 152 LA ADMINISTRACIÓN TIENE QUE NOTIFICAR AL SEÑOR X UNA RESOLUCIÓN; PERO, AL PRIMER INTENTO, EN EL DOMICILIO DE ÉSTE NO HAY NADIE QUE PUEDA HACERSE CARGO DE LA NOTIFICACIÓN. EN TALES CIRCUNSTANCIAS, ¿QUÉ HA DE HACER LA ADMINISTRACIÓN?**
- 152a) Practicar la notificación por medio de anuncio en el Boletín Oficial que corresponda.  
152b) Practicar un segundo intento de notificación en el domicilio del Señor X.  
152c) Practicar tantos intentos de notificación en el domicilio del Señor X como sean necesarios.  
152d) Tener por efectuado el trámite de notificación.
- 153 LA ADMINISTRACIÓN INCOA UN EXPEDIENTE SANCIONADOR. TRANSCURRIDO EL PLAZO LEGALMENTE PREVISTO PARA RESOLVERLO, LA ADMINISTRACIÓN AÚN NO LO HA HECHO. EN TAL SUPUESTO ¿QUÉ HEMOS DE ENTENDER?**
- 153a) Que el procedimiento ha finalizado mediante silencio positivo.  
153b) Que el procedimiento ha finalizado mediante silencio negativo.  
153c) Que el procedimiento ha finalizado mediante caducidad.  
153d) Que el procedimiento aún no ha finalizado.
- 154 LA SEÑORA X PRESENTÓ ANTE LA ADMINISTRACIÓN AUTONÓMICA UNA RECLAMACIÓN POR DAÑOS Y PERJUICIOS. EL ÓRGANO ADMINISTRATIVO COMPETENTE HA DICTADO RESOLUCIÓN DESESTIMATORIA. DISCONFORME CON ESA RESOLUCIÓN, LA SEÑORA X PIENSA RECURRIRLA ANTE LOS TRIBUNALES. ¿QUÉ JURISDICCIÓN ES LA COMPETENTE PARA CONOCER DE SU RECURSO?**
- 154a) La Jurisdicción civil.  
154b) La jurisdicción penal.  
154c) La Jurisdicción contencioso-administrativa.  
154d) La Jurisdicción de lo social.

- 155 LA SEÑORA X PRESENTÓ UNA SOLICITUD. LA ADMINISTRACIÓN NO LE CONTESTÓ EN PLAZO. LA SEÑORA X DESEA INTERPONER RECURSO DE ALZADA. ¿DE QUÉ PLAZO DISPONE?**
- 155a) Tres meses.  
155b) Seis meses.  
155c) Un año.  
155d) Un mes.
- 156 MCL SE PRESENTA A LAS OPOSICIONES PARA EL ACCESO AL CUERPO AUXILIAR ADMINISTRATIVO DE LA ADMINISTRACIÓN GENERAL DE LA COMUNIDAD AUTÓNOMA Y SUS ORGANISMOS AUTÓNOMOS ¿CUÁL ES EL PERFIL LINGÜÍSTICO MAS FRECUENTE DE LOS PUESTOS DE TRABAJO RESERVADOS A ESTE CUERPO?**
- 156a) El perfil 1.  
156b) El perfil 2.  
156c) El perfil 3.  
156d) El perfil 4.
- 157 TRAS LA SUPERACIÓN DE LA OPOSICIÓN, MCL RESULTA ADSCRITO A UN PUESTO CON PERFIL NO PRECEPTIVO. ¿QUÉ QUIERE DECIR QUE EL PERFIL DE UN PUESTO DE TRABAJO NO ES PRECEPTIVO?**
- 157a) Que dispone de un plazo de 5 años para obtener el perfil.  
157b) Que a quien ocupa el puesto se le declara la exención para el cumplimiento del perfil.  
157c) Que MCL supera la edad requerida en que el perfil se exige de forma obligatoria.  
157d) Que el perfil del puesto no tiene fecha de preceptividad asignada.
- 158 MCL TIENE ACREDITADO EL PERFIL 1 DE LA ERTZAINZA. ELLO SUPONE, A EFECTOS DE LA OBTENCIÓN DE LA ACREDITACIÓN DE PERFIL LINGÜÍSTICO EN LA ADMINISTRACIÓN GENERAL DE LA COMUNIDAD AUTÓNOMA:**
- 158a) Que únicamente podrá obtener la acreditación del perfil 1 de la Administración General.  
158b) Que podrá realizar un curso habilitante restringido.  
158c) Que podrá solicitar la convalidación del perfil 2 de Administración General.  
158d) Que deberá realizar un examen en el IVAP para mantener la validez del perfil que tiene acreditado.
- 159 EN CUALQUIER CASO, MCL PODRÁ SOLICITAR LA EXENCIÓN DEL CUMPLIMIENTO DEL PERFIL LINGÜÍSTICO DE SU PUESTO DE TRABAJO:**
- 159a) Si tenía más de 45 años al inicio del periodo de planificación.  
159b) Si acredita que su nivel de estudios es el Bachiller Elemental.  
159c) Con la presentación de la documentación de su perfil 1 de la Ertzaintza acreditado.  
159d) Si tiene 45 años o más en el momento de acceder a la Administración.
- 160 EL DERECHO DE MCL A CAMBIAR DE PUESTO DE TRABAJO, A PARTIR DE AQUEL A QUE ES ADSCRITO INICIALMENTE SE DENOMINA,...**
- 160a) Derecho a la movilidad geográfica.  
160b) Derecho a la promoción interna.  
160c) Derecho a concurso.

160d) Derecho a la progresión en la carrera profesional.

---

**CASO Nº 1.- A CONTINUACIÓN SE PRESENTA UN ESCRITO SOBRE EL QUE SE HARÁN VARIAS PREGUNTAS:**

**PARA: DIRECTORA DE SERVICIOS  
DE: DIRECTORA DE INSPECCIÓN**

(saludo)

Con el fin de que se emita el oportuno informe, adjunto le remito el expediente E/138/2008.

(despedida)

(lugar y fecha)

**161 ¿QUÉ TIPO DE DOCUMENTO ES EL PRESENTADO?**

- 161a) Notificación.
- 161b) Carta.
- 161c) Certificado.
- 161d) Oficio.

**162 ¿QUÉ SALUDO LE CORRESPONDE?**

- 162a) Estimada Ane.
- 162b) Estimada Señora.
- 162c) Querida amiga.
- 162d) Ilustrísima Señora.

**163 ¿QUÉ DESPEDIDA ES LA ADECUADA?**

- 163a) Atentamente.
- 163b) Un abrazo.
- 163c) Afectuosamente.
- 163d) Hasta siempre.

**164 ¿CÓMO DEBE IR EL LUGAR Y LA FECHA?**

- 164a) En Vitoria-Gasteiz, 28-7-2010.
- 164b) Vitoria-Gasteiz, 28 de julio de 2010.
- 164c) En Vitoria-Gasteiz, 28 de julio del 2010.
- 164d) VITORIA-GASTEIZ, 28 DE JULIO DEL 2.010.

---

**CASO Nº 2.- UNA PERSONA VIENE AL REGISTRO GENERAL CENTRAL DE LA ADMINISTRACIÓN DE LA COMUNIDAD AUTÓNOMA DE EUSKADI EN LAKUA CON EL ORIGINAL DE SU TÍTULO DE BACHILLER EXPEDIDO POR EL DEPARTAMENTO DE EDUCACIÓN DEL GOBIERNO VASCO. SOLICITA QUE SE LE HAGA UNA COPIA COMPULSADA PARA ENVIAR AL AYUNTAMIENTO DE SANTANDER A FIN DE PARTICIPAR EN UN PROCESO DE SELECCIÓN DE PERSONAL.**

**165 ¿PUEDE EL PERSONAL DEL REGISTRO HACER COMPULSAS DE DOCUMENTOS?**

- 165a) No, las compulsas las hacen los directores o directoras de los servicios comunes.
- 165b) Sí, al igual que el resto de personal funcionario.
- 165c) No, en el registro sólo se extienden asientos de entrada y salida.
- 165d) No, las compulsas requieren de un registro específico.

**166 ¿LA COPIA COMPULSADA QUE PIDE EL INTERESADO EN EL CASO PLANTEADO, ESTÁ ENTRE LAS FUNCIONES DEL PERSONAL DEL REGISTRO GENERAL CENTRAL DE LA ADMINISTRACIÓN DE LA COMUNIDAD AUTÓNOMA DE EUSKADI?**

- 166a) No, porque se trata de un documento académico que sólo puede compulsar la Dirección de Centros Escolares.
- 166b) No, porque se trata de compulsar una copia de un documento para un expediente que no se tramita en la Administración General de la Comunidad Autónoma de Euskadi.
- 166c) Sí, porque cualquier Administración puede compulsar, aunque sea para surtir efectos ante órganos de otra administración.
- 166d) Sí, porque el título de Bachiller se expidió en la Administración General de la Comunidad Autónoma de Euskadi.

**167 ¿QUÉ TEXTO DEBE LLEVAR EL SELLO DE COMPULSA EN EL CASO DESCRITO?**

- 167a) Es copia literal y perfecta del original.
- 167b) Es copia única y primera del original.
- 167c) Es copia compulsada del original
- 167d) Es copia certificada del original.

**168 ¿CUÁL ES LA TAREA A REALIZAR PARA LA COMPULSA?**

- 168a) Reproducir literalmente el original.
- 168b) Cotejar minuciosamente la copia del documento con su original.
- 168c) Certificar el contenido del documento original.
- 168d) Poner un sello de registro de entrada.

---

---

**CASO Nº 3.- EL DEPARTAMENTO DE SANIDAD DEL GOBIERNO VASCO SE PLANTEA EL ENVIÓ DE CIERTA DOCUMENTACIÓN E INFORMACIÓN, TANTO A OTRAS INSTITUCIONES COMO A DOMICILIOS DE DIFERENTES PARTICULARES. LAS CARACTERÍSTICAS DE LOS ENVÍOS, EN CADA CASO, SON DIFERENTES, PUESTO QUE UNOS SON URGENTES Y CON CONSTANCIA DE RECEPCIÓN, Y OTROS SON INFORMATIVOS Y SIN FECHA LÍMITE DE ENTREGA.**

**169      ¿QUÉ TIPO DE PRODUCTO POSTAL ELEGIRÍAN PARA EL ENVÍO DE FOLLETOS INFORMATIVOS A LOS DOMICILIOS DE PARTICULARES?**

- 169a) Carta certificada.
- 169b) Carta ordinaria.
- 169c) Publicaciones periódicas.
- 169d) Burofax.

**170      ¿CÓMO REALIZARÍA EL ENVÍO DE LOS FOLLETOS INFORMATIVOS, A LOS CENTROS DE SALUD DE LA COMARCA, ASEGURÁNDOSE SU RECEPCIÓN?**

- 170a) Carta ordinaria.
- 170b) Correo digital.
- 170c) Carta certificada.
- 170d) Todas las respuestas anteriores son correctas.

**171      EL DEPARTAMENTO DE SANIDAD TIENE QUE REMITIR, A UNA OFICINA ADMINISTRATIVA DE BRUSELAS, UNA DOCUMENTACIÓN IMPORTANTÍSIMA Y SE INTERESA POR EL SERVICIO POSTAL EXPRES ¿EN QUÉ PLAZO SE GARANTIZA LA ENTREGA?**

- 171a) No hay plazo de entrega.
- 171b) La entrega se garantiza en un plazo máximo de 24 horas.
- 171c) El plazo es de dos días.
- 171d) No se podría enviar por este servicio, no hay servicio internacional.

**172      ¿CON QUÉ SE PUEDE COMPLEMENTAR ESTE SERVICIO POSTAL EXPRES?**

- 172a) Con aviso de recibo.
- 172b) Con reembolso.
- 172c) Con seguro.
- 172d) Todas las respuestas anteriores son correctas.

**173 EL DEPARTAMENTO DE SANIDAD NECESITA ENVIAR UN MENSAJE URGENTE CON ACUSE DE RECIBO A OTRO CENTRO, PERO NADIE PUEDE DESPLAZARSE A UNA OFICINA DE CORREOS. ¿QUÉ SISTEMA PODRÍAN UTILIZAR?:**

- 173a) Fax.
- 173b) Telegrama on-line con acuse de recibo.
- 173c) Giro inmediato.
- 173d) Valor declarado.

**CASO Nº 4.- LA DISTRIBUCIÓN POR CAPÍTULO PRESUPUESTARIOS DE GASTO DEL PRESUPUESTO INICIAL APROBADO POR EL PARLAMENTO ES LA QUE SIGUE:**

(millones de euros)

Capítulo	Denominación	Importe Créditos de pago
1	Gastos de Personal	2.000
2	Gastos de Funcionamiento	500
3	Gastos Financieros	50
4	Transferencias y subvenciones para gastos corrientes	800
6	Inversiones reales	700
7	Transferencias y subvenciones para operaciones de capital	400
8	Aumento de activos financieros	100
9	Disminución de pasivos financieros	300
Total		4.850

A lo largo del ejercicio presupuestario se realizan las siguientes operaciones:

- d) Habilitación de créditos por ingresos no previstos, para financiar la prestación de servicios de terceros por importe de 20 millones de euros
- e) Transferencias de créditos que trasladan créditos con origen en el Capítulo 2 y destino en el Capítulo 6 por importe de 30 millones de euros.
- f) Incorporación de remanentes de créditos en el Capítulo 7 por los no utilizados en el ejercicio anterior por importe de 25 millones de Euros.

**174 EN EL PRESUPUESTO INICIAL ¿CUAL ES EL IMPORTE DE LAS OPERACIONES CORRIENTES?**

- 174a) 4.050
- 174b) 3.350
- 174c) 1.100
- 174d) 400

**175 EN EL PRESUPUESTO INICIAL ¿CUAL ES EL IMPORTE DE LAS OPERACIONES FINANCIERAS?**

- 175a) 450
- 175b) 1.500
- 175c) 400
- 175d) 2.500

**176 DESPUÉS DE REGISTRADAS LAS OPERACIONES EN EL EJERCICIO PRESUPUESTARIO ¿CUÁL SERÁ EL IMPORTE TOTAL DEL PRESUPUESTO FINAL?**

- 176a) 4.895
- 176b) 4.925
- 176c) 4.850
- 176d) 4.875

**177 DESPUÉS DE REGISTRADAS LAS OPERACIONES EN EL EJERCICIO PRESUPUESTARIO ¿CUÁL SERÁ EL IMPORTE DEL PRESUPUESTO FINAL DEL CAPÍTULO 2?**

- 177a) 500
- 177b) 520
- 177c) 490
- 177d) 525

---

**CASO Nº 5.-** El Departamento de Justicia dispone en el Presupuesto de 2010 de un importe total de 3 millones de Euros para destinarlos a la construcción de un edificio que acoja las dependencias judiciales en la localidad de XXX. Este importe se distribuye en: 800.000 euros en 2010, 1.200.000 euros para 2011 y 1.000.000 euros para 2012.

El Órgano que tiene la competencia en materia de obras acuerda su realización, por un importe máximo, y su distribución por anualidades iguales a las que figuran en el Presupuesto.

Una vez finalizado el proceso de licitación se formaliza la realización concreta de las obras, adjudicándose éstas a una empresa constructora por un importe de 2.600.000 euros, que se distribuye por anualidades de la siguiente manera: 700.000 euros en 2010, 1.100.000 euros en 2011 y 800.000 euros en 2012.

Al finalizar el ejercicio presupuestario de 2010 se habían recibido certificaciones de obra por un importe de 600.000 euros.



- 178 AL CIERRE DEL PRESUPUESTO DE 2010 ¿CUÁL ES EL IMPORTE TOTAL DE LOS CRÉDITOS DE COMPROMISO?**
- 178a) 3.000.000  
178b) 2.200.000  
178c) 1.900.000  
178d) 2.600.000
- 179 AL FINALIZAR EL EJERCICIO 2010 ¿CUÁL ES EL IMPORTE DE LAS DISPOSICIONES DE GASTO EN LO QUE A CRÉDITOS DE PAGO SE REFIERE?**
- 179a) 700.000  
179b) 800.000  
179c) 3.000.000  
179d) 600.000
- 180 AL FINALIZAR EL EJERCICIO 2010 ¿CUÁL ES EL IMPORTE DE LAS OBLIGACIONES CONTRAÍDAS?**
- 180a) 2.600.000  
180b) 3.000.000  
180c) 600.000  
180d) 700.000
- 181 AL FINALIZAR EL EJERCICIO 2010 ¿CUÁL ES IMPORTE MÁXIMO DE REMANENTES DE CRÉDITO INCORPORABLES?**
- 181a) 2.600.000  
181b) 200.000  
181c) 100.000  
181d) 1.100.000

---

**CASO Nº 6.-** Begoña es una administrativa que trabaja en una sección del Servicio de Bibliotecas de una Administración Pública. Para realizar una de las tareas que tenía encomendada, debía alcanzar unos expedientes archivados a una altura a la que llegaba con dificultad. Asier, uno de sus compañeros de trabajo seguía los esfuerzos que estaba haciendo Begoña para alcanzar los expedientes a través de una puerta acristalada de grandes dimensiones. Un movimiento descontrolado de Begoña hizo que todos los expedientes cayesen sobre la cara de ésta, produciéndole un corte en la nariz. Asier, al percatarse del accidente, se dirigió a donde estaba Begoña y empujó la puerta de cristal con tanta fuerza, que aquella se rompió en pedazos. Asier sufrió un gran corte en el brazo.

El resto del personal del Servicio acudió a auxiliarles, pero se asustaron y no sabía como actuar: Begoña se quejaba mucho y Asier sangraba abundantemente, aunque aparentaba tranquilidad. Inicialmente todos atendieron a Begoña y, como sangraba por la nariz, le pusieron un trapo mojado en la nuca y le aconsejaron que pusiera la cabeza hacía atrás. Al mismo tiempo se percataron de que Asier se iba poniendo pálido y presentaba indicios de que iba a perder el conocimiento. En ese momento, un compañero aplicó un trapo sobre la herida con la intención de parar la hemorragia. Cada poco tiempo y al objeto de conocer si la hemorragia había cedido retiraba el trapo. El compañero al darse cuenta que la hemorragia no paraba le practicó un torniquete. Esto pareció solucionar el problema. Posteriormente alguien pidió ayuda a los servicios de urgencias. Antes de la llegada de los servicios sanitarios, Asier se quejaba de fuertes dolores en el brazo herido.

**182 EN EL CASO QUE HEMOS VISTO, A SU JUICIO, ¿CUÁL SERÍA LA PRIMERA ACTUACIÓN A REALIZAR?:**

- 182a) Avisar a los servicios sanitarios.
- 182b) Toda la secuencia de acciones descritas ha sido correcta.
- 182c) Socorrer a la hemorragia de Asier.
- 182d) Aplicar una compresa de agua tibia en la frente de Begoña.

**183 EN EL CASO QUE NOS OCUPA ¿CUÁL SERÍA LA SECUENCIA DE ACTUACIONES CORRECTA PARA DETENER LA HEMORRAGIA DE ASIER?:**

- 183a) Compresión arterial – torniquete – compresión directa.
- 183b) Torniquete - compresión directa – compresión arterial.
- 183c) Compresión directa – compresión arterial – torniquete.
- 183d) Sólo compresión arterial.

**184 EN RELACIÓN A LA APLICACIÓN DEL TORNICUETE PARA FRENAR LA HEMORRAGIA DE ASIER, SEÑALE A CONTINUACIÓN CUÁL ES LA ACTUACIÓN CORRECTA:**

- 184a) Debiera haberse aplicado en primer lugar antes del taponamiento para la gravedad de la hemorragia.
- 184b) Aplicar el torniquete en primer lugar, pero cada 10 minutos soltarlo para evitar una gangrena.
- 184c) Aplicar el torniquete, pero elevando el brazo para disminuir el flujo sanguíneo por la gravedad.
- 184d) Ninguna de las respuestas anteriores es correcta.

**185 RESPECTO A LA ACTUACIÓN SOBRE LA HEMORRAGIA DE NARIZ DE BEGOÑA, ELIJA LA RESPUESTA CORRECTA**

- 185a) La actuación es correcta ya que el trapo mojado ayuda a la vasoconstricción, disminuyendo la hemorragia; y la cabeza hacía atrás contrapone el efecto de la gravedad.
- 185b) La mejor actuación es simplemente presionar sobre las ventanas de la nariz.
- 185c) La actuación descrita en la opción anterior es contraproducente por el riesgo de producir coágulos y trombosis.
- 185d) Todas las respuestas anteriores son incorrectas.

**CASO Nº 7.- EN UN REGISTRO SE CLASIFICAN LOS DOCUMENTOS EN CUATRO CATEGORÍAS (A, B, C O D) DE ACUERDO CON LOS SIGUIENTES CRITERIOS:**

A	El documento no es una factura, tiene prioridad normal y no puede ser clasificado como B ni como C
B	El documento es una solicitud o reclamación con destino a la unidad 1 ó 3, y no se puede clasificar como C
C	Origen de fuera de la Comunidad Autónoma y prioridad Normal o Urgente
D	El documento no puede ser clasificado en ninguna de las categorías anteriores

**TENIENDO EN CUENTA LOS DATOS QUE SE DAN PARA CADA DOCUMENTO (TIPO, ORIGEN, DESTINO Y PRIORIDAD) Y LOS CRITERIOS ESTABLECIDOS, CLASIFIQUELOS EN LA CATEGORÍA QUE LES CORRESPONDA (A, B, C O D).**

	TIPO DE DOCUMENTO	ORIGEN	DESTINO	PRIORIDAD
<b>186</b>	<b>Factura</b>	<b>Castro Urdiales</b>	<b>Unidad 1</b>	<b>Normal</b>

- 186a) Categoría A.
- 186b) Categoría B.
- 186c) Categoría C.
- 186d) Categoría D.

	TIPO DE DOCUMENTO	ORIGEN	DESTINO	PRIORIDAD
<b>187</b>	<b>Solicitud</b>	<b>Portugalete</b>	<b>Unidad 2</b>	<b>Baja</b>

- 187a) Categoría A.
- 187b) Categoría B.
- 187c) Categoría C.
- 187d) Categoría D.

	TIPO DE DOCUMENTO	ORIGEN	DESTINO	PRIORIDAD
<b>188</b>	<b>Reclamación</b>	<b>Irurtzun</b>	<b>Unidad 3</b>	<b>Urgente</b>

- 188a) Categoría A.
- 188b) Categoría B.
- 188c) Categoría C.
- 188d) Categoría D.

	<b>TIPO DE DOCUMENTO</b>	<b>ORIGEN</b>	<b>DESTINO</b>	<b>PRIORIDAD</b>
<b>189</b>	<b>Informe</b>	<b>Plentzia</b>	<b>Unidad 1</b>	<b>Normal</b>

- 189<sup>a</sup>) Categoría A.
- 189b) Categoría B.
- 189c) Categoría C.
- 189d) Categoría D.

	<b>TIPO DE DOCUMENTO</b>	<b>ORIGEN</b>	<b>DESTINO</b>	<b>PRIORIDAD</b>
<b>190</b>	<b>Factura</b>	<b>Valdegovia</b>	<b>Unidad 2</b>	<b>Normal</b>

- 190a) Categoría A.
- 190b) Categoría B.
- 190c) Categoría C.
- 190d) Categoría D.

	<b>TIPO DE DOCUMENTO</b>	<b>ORIGEN</b>	<b>DESTINO</b>	<b>PRIORIDAD</b>
<b>191</b>	<b>Solicitud</b>	<b>Lezo</b>	<b>Unidad 3</b>	<b>Urgente</b>

- 191<sup>a</sup>) Categoría A.
- 191b) Categoría B.
- 191c) Categoría C.
- 191d) Categoría D.

	<b>TIPO DE DOCUMENTO</b>	<b>ORIGEN</b>	<b>DESTINO</b>	<b>PRIORIDAD</b>
<b>192</b>	<b>Reclamación</b>	<b>Zumaia</b>	<b>Unidad 1</b>	<b>Normal</b>

- 192a) Categoría A.
- 192b) Categoría B.
- 192c) Categoría C.
- 192d) Categoría D.

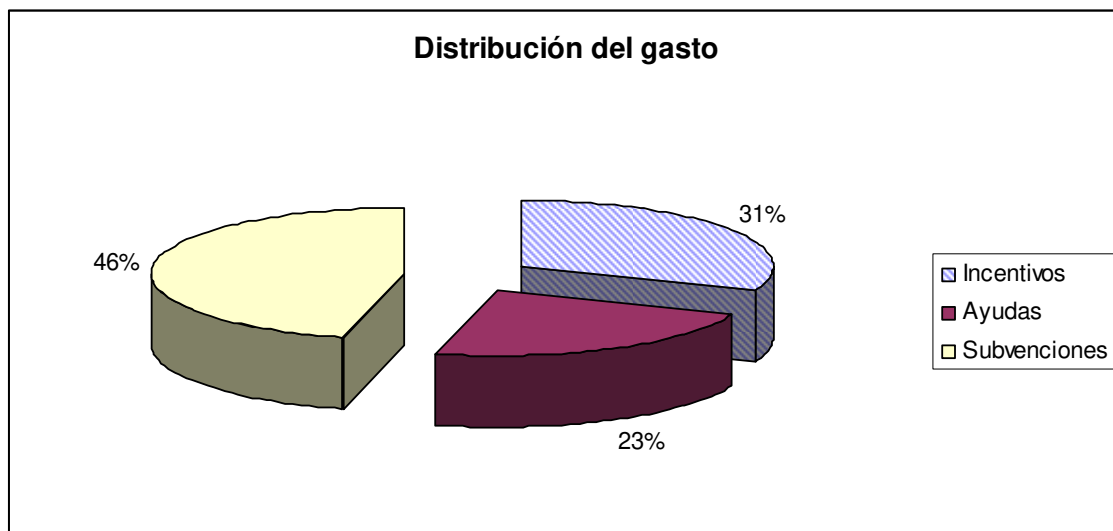
	<b>TIPO DE DOCUMENTO</b>	<b>ORIGEN</b>	<b>DESTINO</b>	<b>PRIORIDAD</b>
<b>193</b>	<b>Informe</b>	<b>Labastida</b>	<b>Unidad 2</b>	<b>Normal</b>

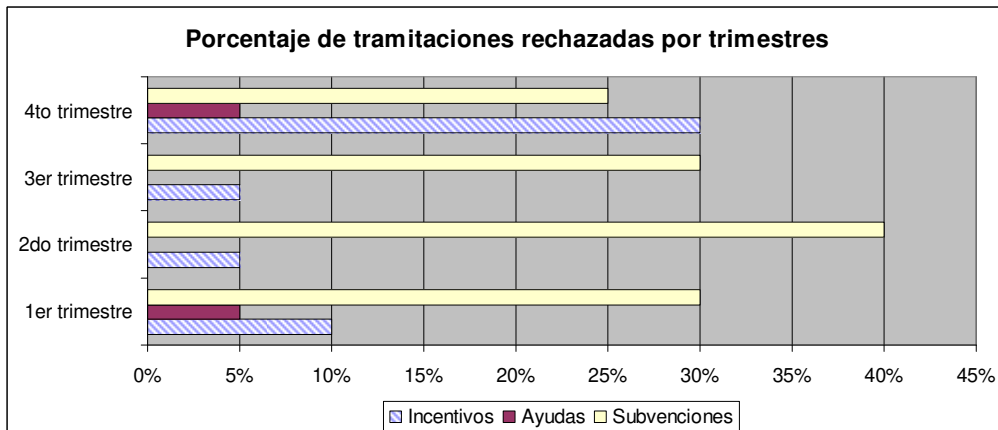
- 193a) Categoría A.
- 193b) Categoría B.
- 193c) Categoría C.
- 193d) Categoría D.

**CASO Nº 8.-** En una unidad administrativa se tramitan una serie de incentivos, subvenciones y ayudas. No todas las solicitudes tramitadas son aceptadas y el importe concedido es diferente, según se trate de un incentivo, una subvención o una ayuda. El gasto, en estos conceptos, en el año 2009 ha sido de 65 millones de euros. En función de los datos que se presentan en los gráficos y tablas, responda a las preguntas que se plantean.

**Nº total de solicitudes tramitadas (aceptadas + rechazadas) en el año 2009**

	Incentivos	Ayudas	Subvenciones
enero	45	38	122
febrero	60	35	100
marzo	65	67	98
abril	68	0	75
mayo	82	0	85
junio	50	0	90
julio	50	0	56
agosto	35	0	38
septiembre	35	0	56
octubre	20	75	89
noviembre	14	83	105
diciembre	6	42	126
<b>Total</b>	<b>530</b>	<b>340</b>	<b>1040</b>





**194 ¿CUÁNTAS SOLICITUDES FUERON RECHAZADAS EL 2º TRIMESTRE DE 2009?**

- 194a) 120
- 194b) 110
- 194c) 51
- 194d) 102

**195 ¿CUÁNTO DINERO SE GASTÓ EN EL AÑO 2009 EN INCENTIVOS?**

- 195a) Menos de 10 millones de euros.
- 195b) Entre 10 y 15 millones de euros.
- 195c) Entre 15 y 20 millones de euros.
- 195d) Más de 20 millones de euros.

**196 ¿CUÁNTAS SOLICITUDES DE AYUDAS FUERON ADMITIDAS EN EL PRIMER TRIMESTRE?**

- 196a) 140
- 196b) 170
- 196c) 133
- 196d) 153

**197 ¿CUÁL FUE EL MES EN QUE SE TRAMITARON MÁS SOLICITUDES DE SUBVENCIÓN?**

- 197a) Enero.
- 197b) Marzo.
- 197c) Noviembre.
- 197d) Diciembre.

**198 ¿EN CUÁL DE LOS SIGUIENTES MESES SE ACEPTARON MÁS SOLICITUDES DE AYUDA?**

- 198a) Enero.
- 198b) Febrero.
- 198c) Marzo.

198d) No se puede saber.

**199 ¿EN QUÉ TRIMESTRE SE RECHAZARON MÁS DE 100 SOLICITUDES DE SUBVENCIÓN?**

199a) En el primero.

199b) En el segundo.

199c) En el cuarto.

199d) En ninguno.

**200 EL GASTO EN ESTOS CONCEPTOS EN EL AÑO 2009, SE INCREMENTÓ EN UN 25% RESPECTO AL DEL 2008. ¿CUÁL FUE EL GASTO EN EL 2008?**

200a) 52 millones de euros.

200b) 48,75 millones de euros.

200c) 50 millones de euros.

200d) No se puede saber.

**201 EL NÚMERO TOTAL DE SOLICITUDES DE INCENTIVOS ADMITIDAS A LO LARGO DEL AÑO HA SIDO DE:**

201a) 485

201b) 530

201c) 465

201d) 515