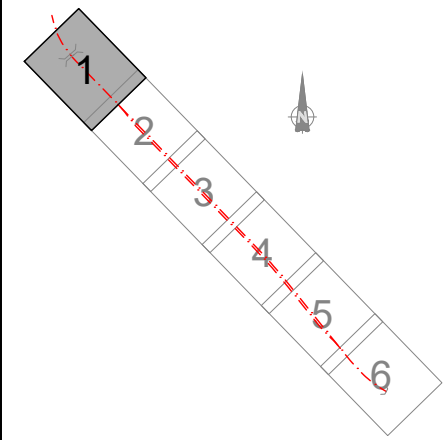




OHARRAK :
NOTAS :



LEYENDA FIBRA ÓPTICA EXISTENTE

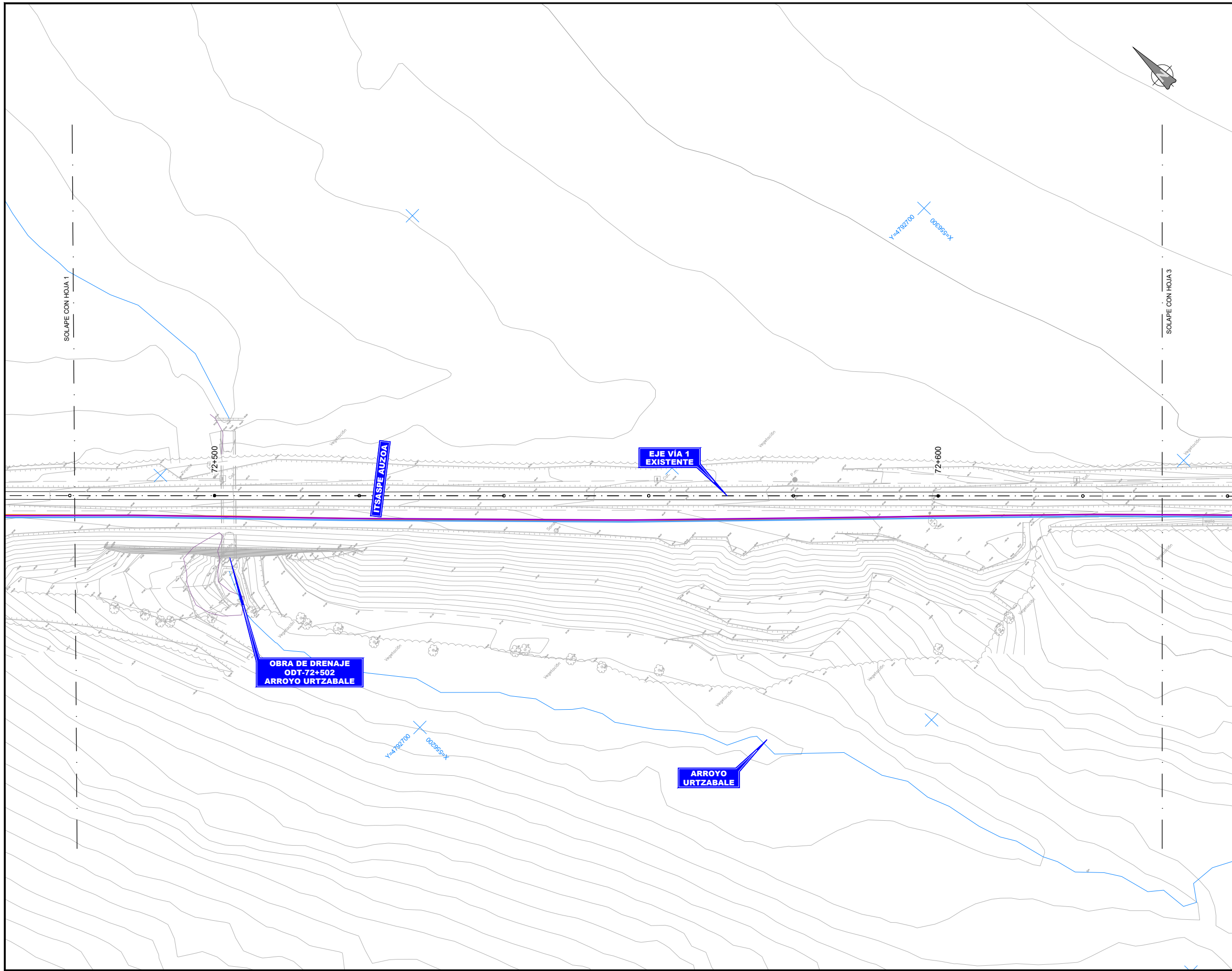
- CONDUCCIONES EXISTENTES:**
- 2 TRITUBOS Ø40 mm
 - EUSKALTEL
 - INTERIOR GOBIERNO VASCO
 - ETS

REV.	CLASE DE MODIFICACIÓN	FECHA	NOMBRE	COMP.	OBRA
A	PRIMERA EMISIÓN	Abr. 24	JMH	ETS	

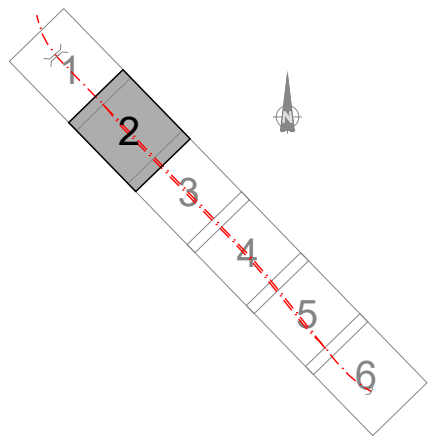
BERRIKUSPENAK / REVISIONES

AHOLKULARIA / CONSULTOR 	INGENIARI EGILEA INGENIERO AUTOR  JESUS MUNGUIRA HERNANDEZ <small>Ingeniero Caminos C.C. Y P.P. Col. Nº 11.390</small>
--	---

AHOLKULARIAREN ERREFERENTZIA REFERENCIA CONSULTOR	ERREFERENTZIA REFERENCIA
	6-DD-24-065-A



OHARRAK:
NOTAS:



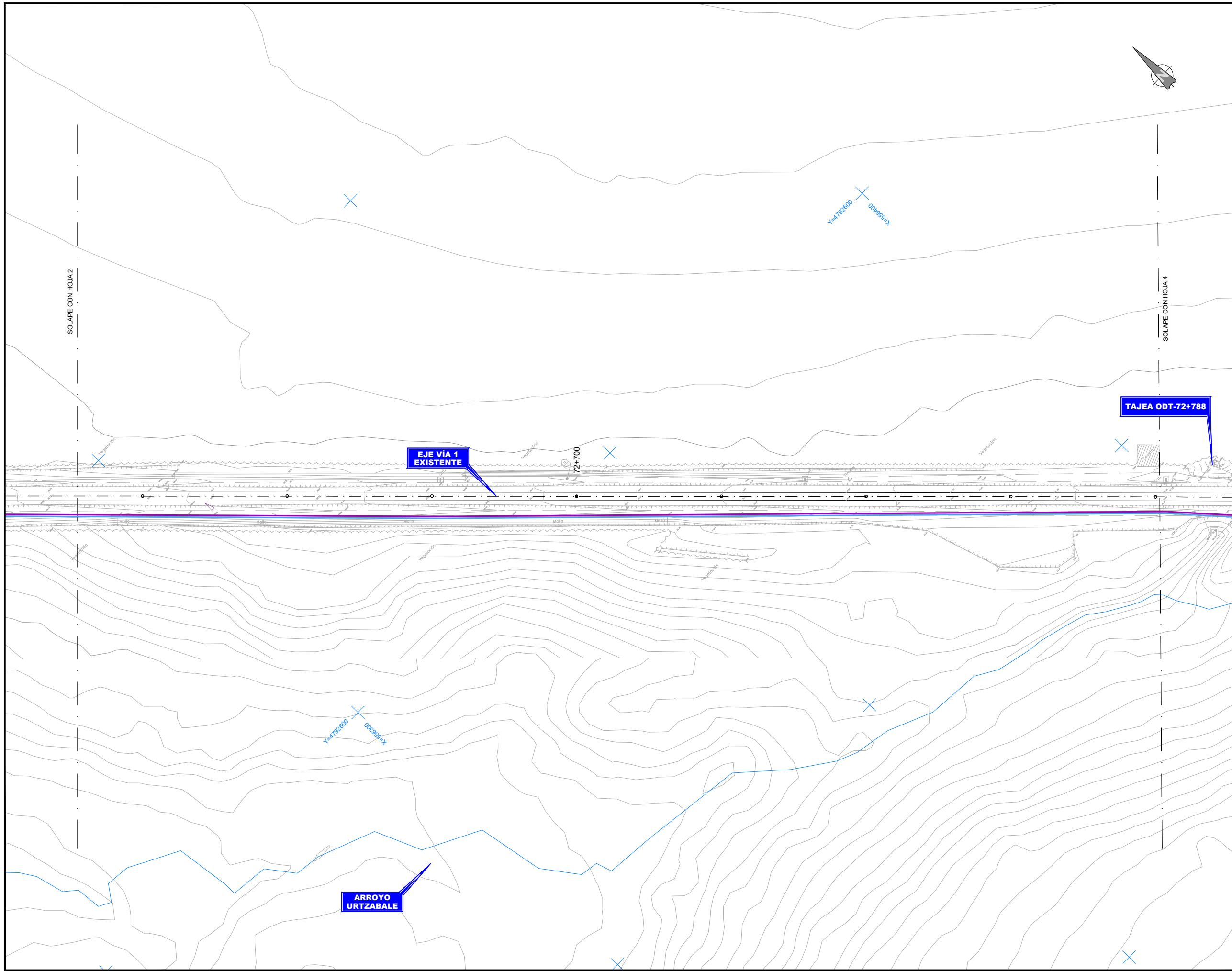
LEYENDA FIBRA ÓPTICA EXISTENTE

- CONDUCCIONES EXISTENTES:
- 2 TRITUBOS Ø40 mm
 - EUSKALTEL
 - INTERIOR GOBIERNO VASCO
 - ETS

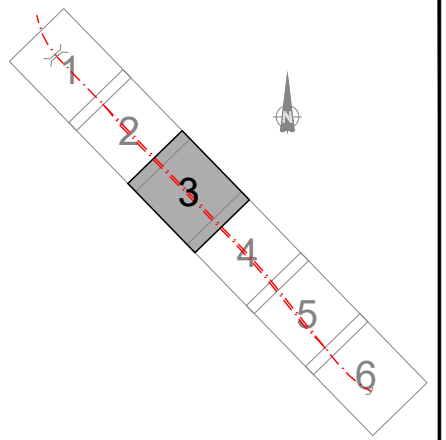
REV.	CLASE DE MODIFICACIÓN	FECHA	NOMBRE	COMP.	OBRA
A	PRIMERA EMISIÓN	Abr. 24	JMH	ETS	

BERRIKUSPENAK / REVISIONES

AHOLKULARIA / CONSULTOR	INGENIARI EGILEA INGENIERO AUTOR
	 JESUS MUNGUIRA HERNANDEZ Ingeniero Caminos C.C. Y P.P. Col. Nº 11.390
AHOLKULARIAREN ERREFERENTZIA REFERENCIA CONSULTOR	ERREFERENTZIA REFERENCIA
	6-DD-24-066-A



OHARRAK :
NOTAS :



LEYENDA FIBRA ÓPTICA EXISTENTE

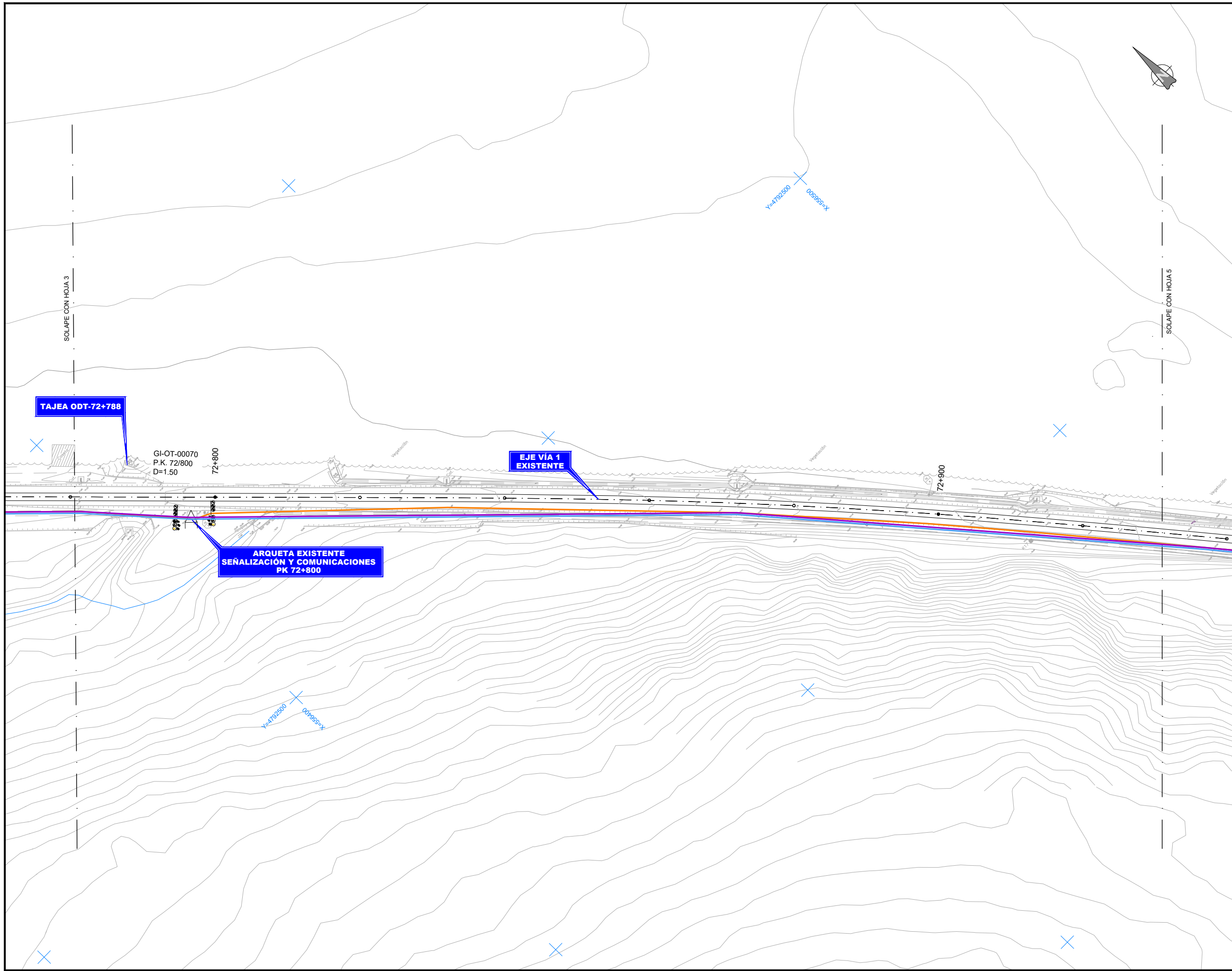
- CONDUCCIONES EXISTENTES:
- 2 TRITUBOS Ø40 mm
 - EUSKALTEL
 - INTERIOR GOBIERNO VASCO
 - ETS

REV.	CLASE DE MODIFICACIÓN	FECHA	NOMBRE	COMP.	OBRA
A	PRIMERA EMISIÓN	Abr. 24	JMH	ETS	

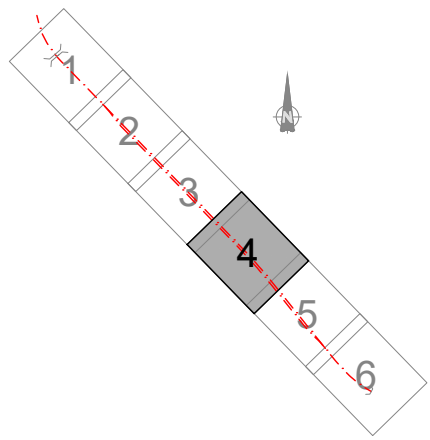
BERRIKUSPENAK / REVISIONES

AHOLKULARIA / CONSULTOR	INGENIARI EGILEA INGENIERO AUTOR
	JESUS MUNGUIRA HERNANDEZ Ingeniero Caminos C.C. Y P.P. Col. Nº 11.390

AHOLKULARIAREN ERREFERENTZIA REFERENCIA CONSULTOR	ERREFERENTZIA REFERENCIA
	6-DD-24-067-A



OHARRAK:
NOTAS:



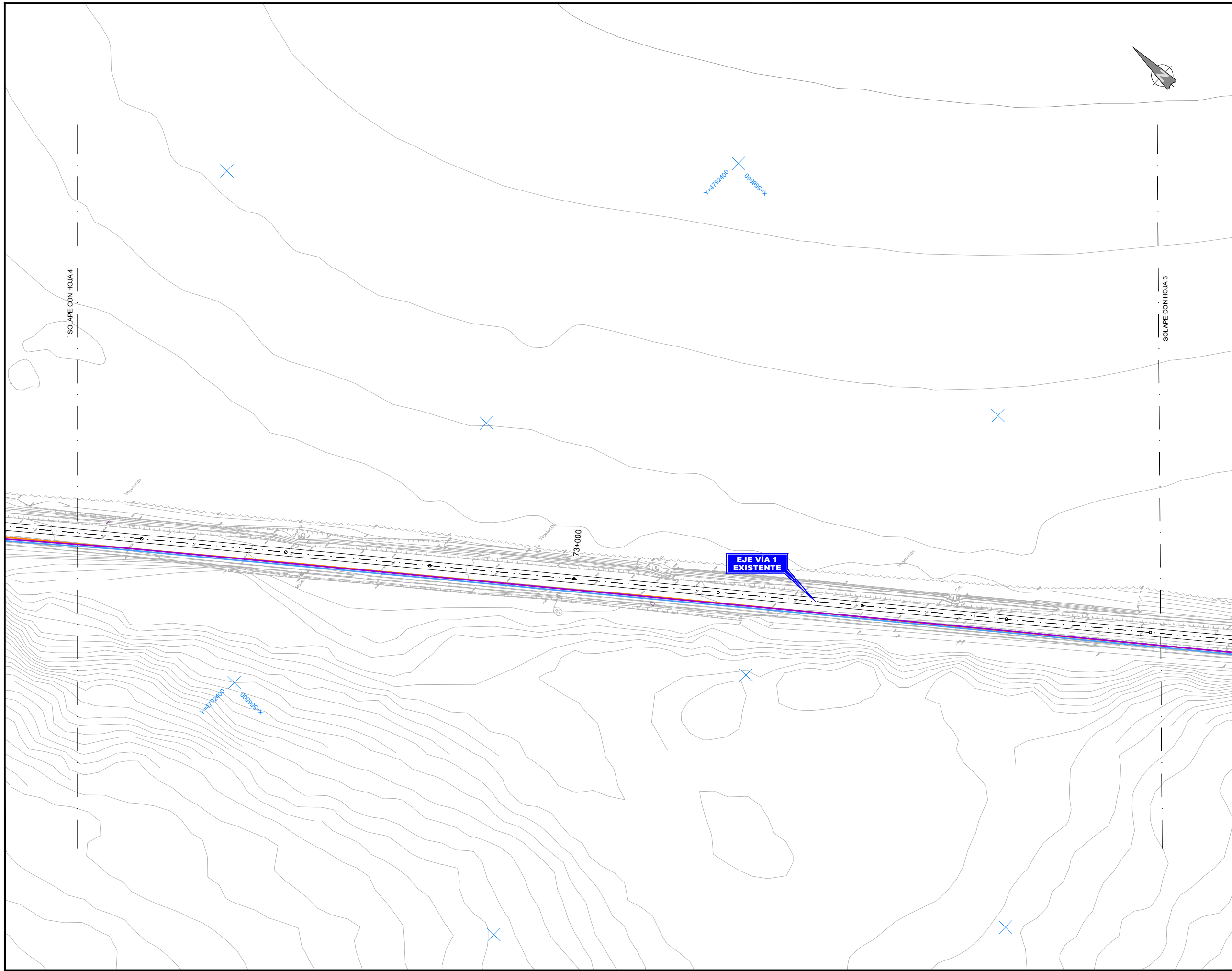
LEYENDA FIBRA ÓPTICA EXISTENTE

CONDUCCIONES EXISTENTES:	
	2 TRITUBOS Ø40 mm
	EUSKALTEL
	INTERIOR GOBIERNO VASCO
	ETS

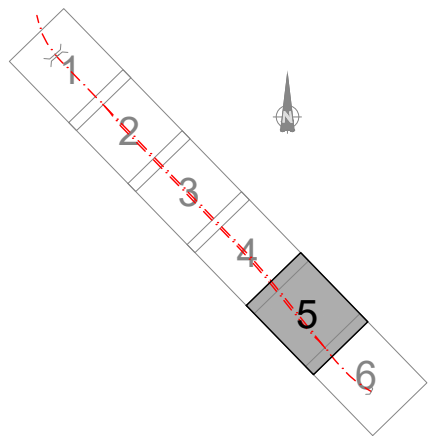
REV.	CLASE DE MODIFICACIÓN	FECHA	NOMBRE	COMP.	OBRA
A	PRIMERA EMISIÓN	Abr. 24	JMH	ETS	

BERRIKUSPENAK / REVISIONES

AHOLKULARIA / CONSULTOR 	INGENIARI EGILEA INGENIERO AUTOR JESUS MUNGUIRA HERNANDEZ Ingeniero Caminos C.C. y P.P. Col. Nº 11.390
AHOLKULARIAREN ERREFERENTZIA REFERENCIA CONSULTOR	ERREFERENTZIA REFERENCIA 6-DD-24-068-A



OHARRAK :
NOTAS :



LEYENDA FIBRA ÓPTICA EXISTENTE

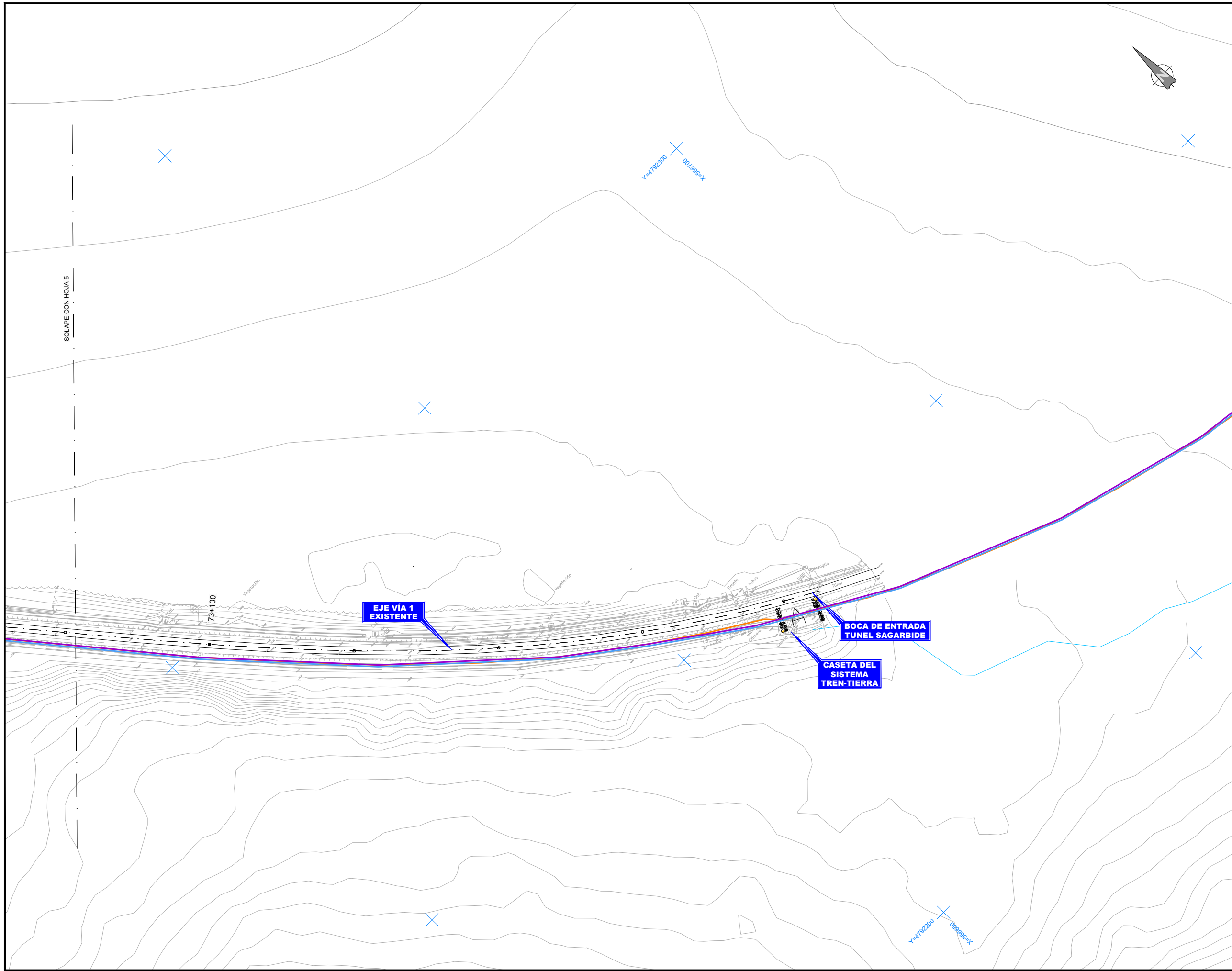
CONDUCCIONES EXISTENTES:	
	2 TRITUBOS Ø40 mm
	EUSKALTEL
	INTERIOR GOBIERNO VASCO
	ETS

REV.	PRIMERA EMISIÓN	FECHA	NOMBRE	COMP.	OBRA
A	PRIMERA EMISIÓN	Abr. 24	JMH	ETS	

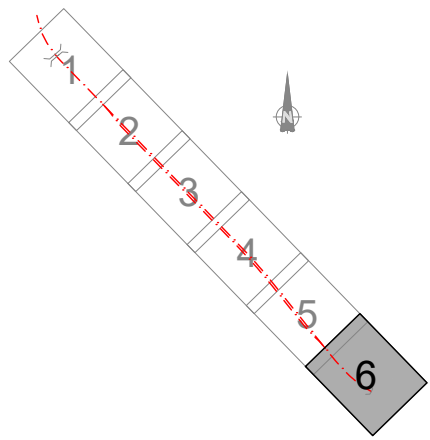
BERRIKUSPENAK / REVISIONES

AHOLKULARIA / CONSULTOR	INGENIARI EGILEA INGENIERO AUTOR
	 JESUS MUNGUIRA HERNANDEZ Ingeniero Caminos C.C. Y F.P. Col. Nº 11.390

AHOLKULARIAREN ERREFERENTZIA REFERENCIA CONSULTOR	ERREFERENTZIA REFERENCIA
	6-DD-24-069-A



OHARRAK:
NOTAS:



LEYENDA FIBRA ÓPTICA EXISTENTE

- CONDUCCIONES EXISTENTES:
- 2 TRITUBOS Ø40 mm
 - EUSKALTEL
 - INTERIOR GOBIERNO VASCO
 - ETS

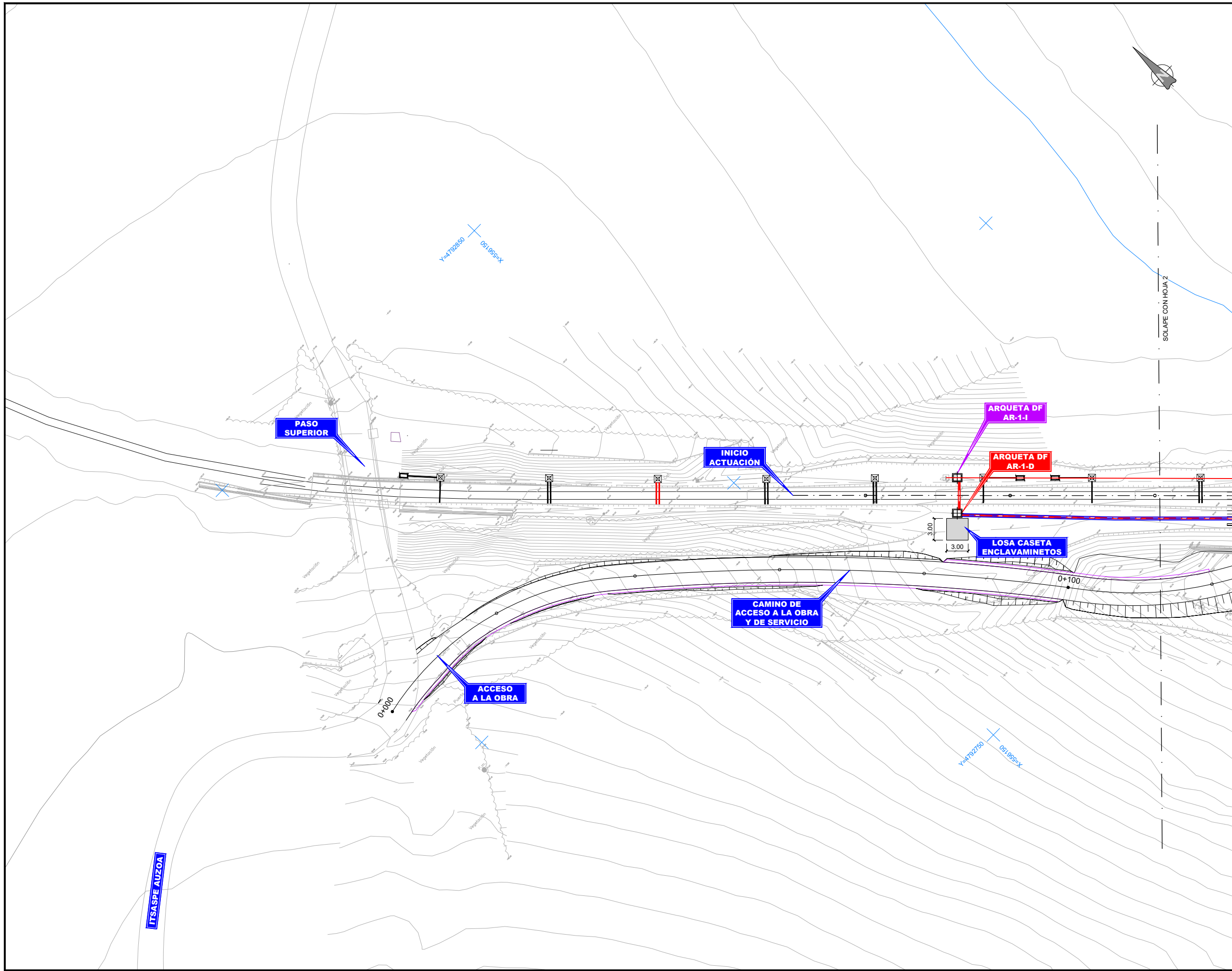
REV.	CLASE DE MODIFICACIÓN	FECHA	NOMBRE	COMP.	OBRA
A	PRIMERA EMISIÓN	Abr. 24	JMH	ETS	

BERRIKUSPENAK / REVISIONES

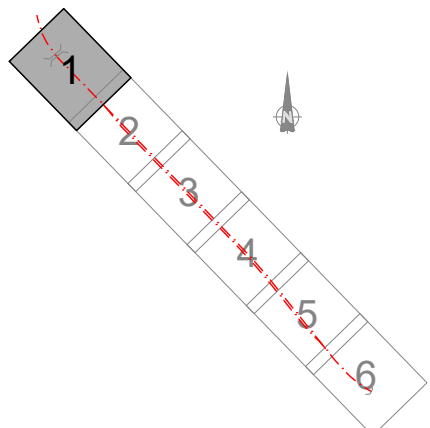
AHOLKULARIA / CONSULTOR 	INGENIARI EGILEA INGENIERO AUTOR JESUS MUNGUIRA HERNANDEZ Ingeniero Caminos C.C. Y P.P. Cód. Nº 11.390
-----------------------------	---

AHOLKULARIAREN ERREFERENTZIA REFERENCIA CONSULTOR	ERREFERENTZIA REFERENCIA
--	-----------------------------

6-DD-24-070-A



OHARRAK:
NOTAS:



LEYENDA

- CANALETA DE SEÑALIZACIÓN Y COMUNICACIONES
- CANALIZACIÓN FIBRA ÓPTICA ENTERRADA (2 TRITUBOS Ø50 mm)
- ARQUETA SEÑALIZACIÓN Y COMUNICACIONES TIPO DF
- POSTE CATENARIA

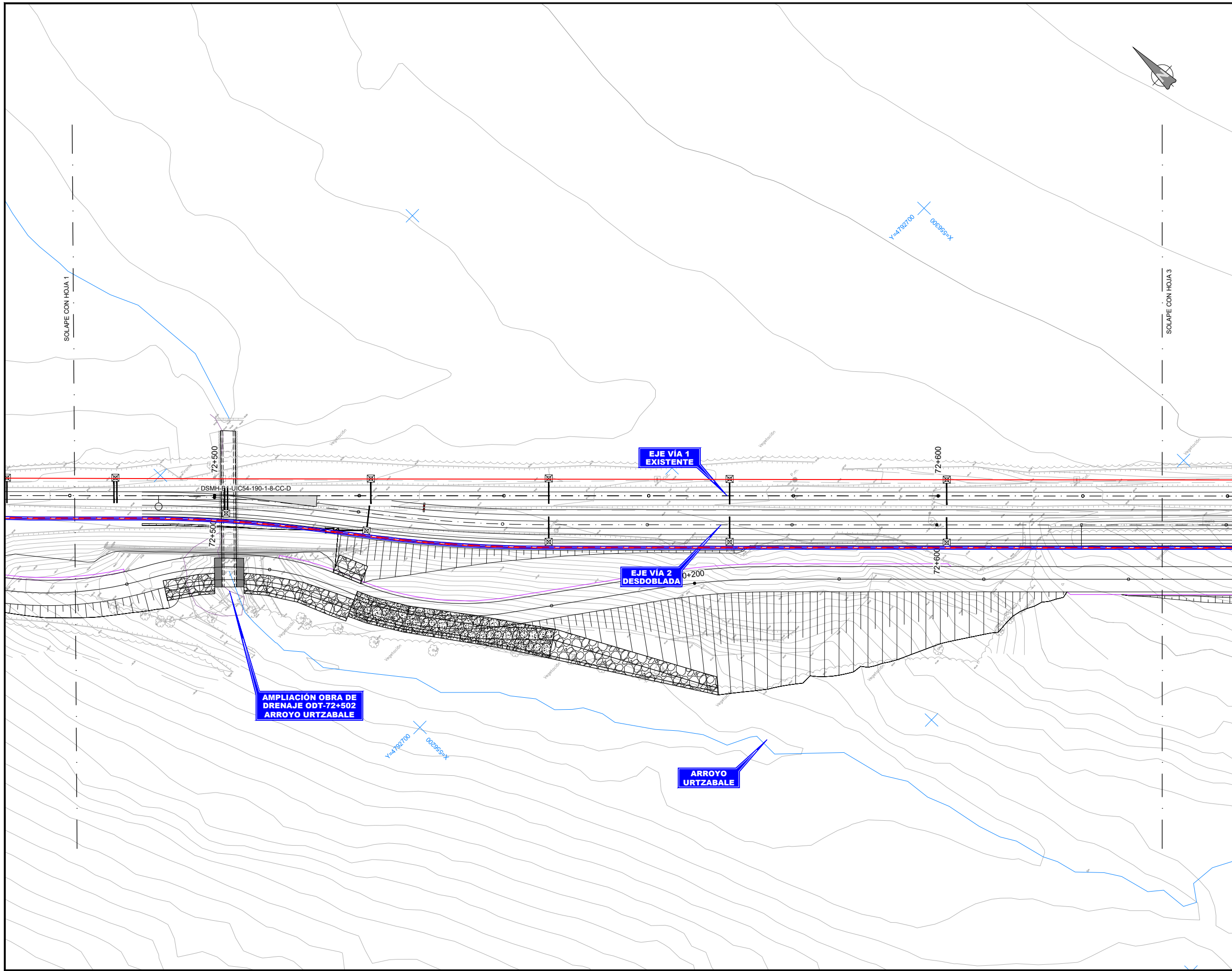
REV.	CLASE DE MODIFICACIÓN	FECHA	NOMBRE	COMP.	OBRA
A	PRIMERA EMISIÓN	Abr. 24	JMH	ETS	

BERRIKUSPENAK / REVISIONES

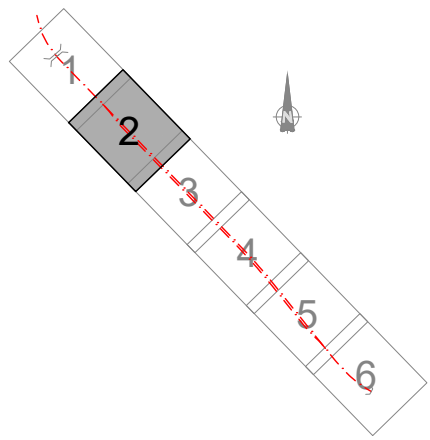
AHOLKULARIA / CONSULTOR 	INGENIARI EGILEA INGENIERO AUTOR JESUS MUNGUIRA HERNANDEZ Ingeniero Caminos C.C. y P.P. Col. Nº 11.390
-----------------------------	---

AHOLKULARIAREN ERREFERENTZIA REFERENCIA CONSULTOR	ERREFERENTZIA REFERENCIA
--	-----------------------------

6-DD-24-071-A



OHARRAK:
NOTAS:



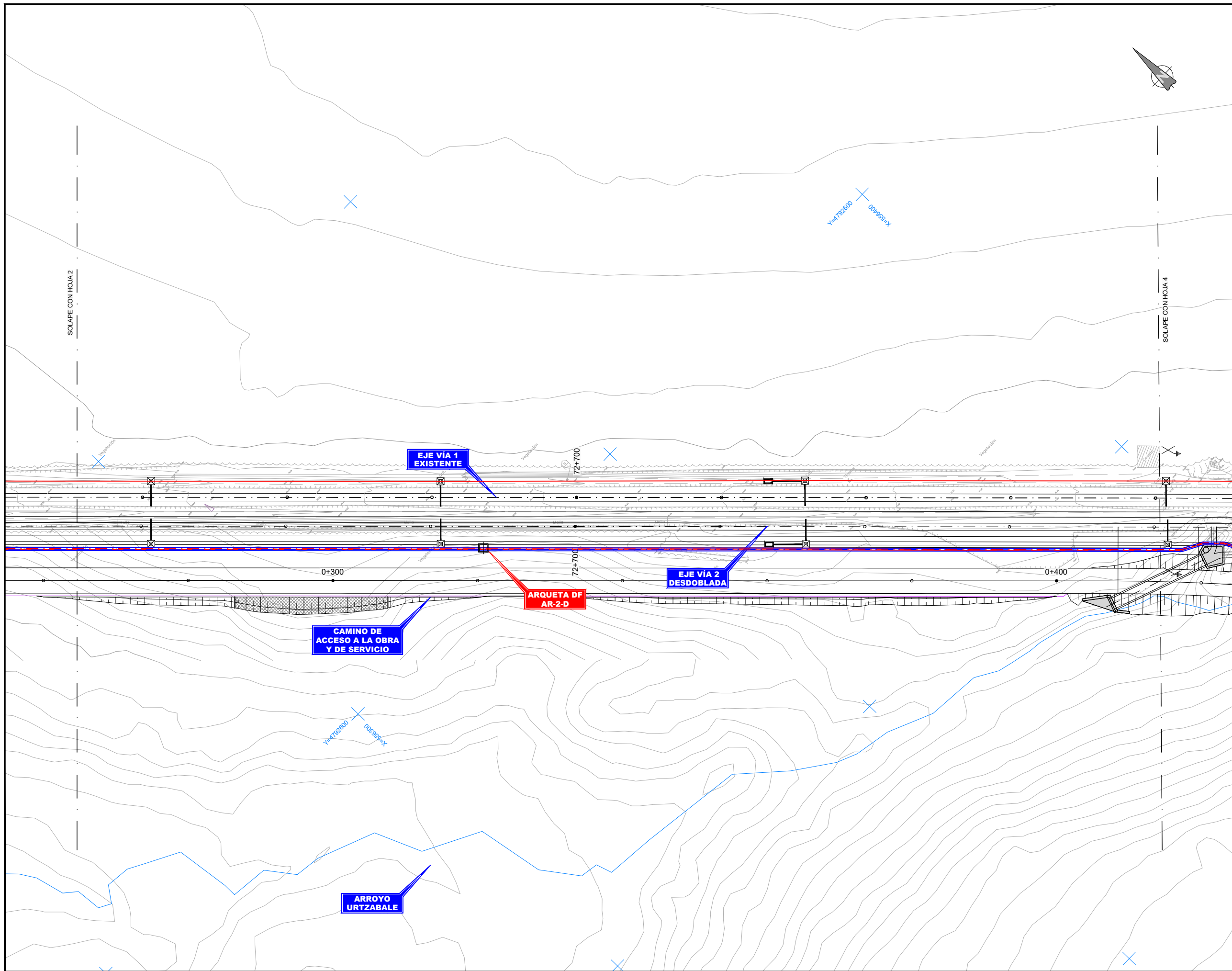
LEYENDA

- CANALETA DE SEÑALIZACIÓN Y COMUNICACIONES
- CANALIZACIÓN FIBRA ÓPTICA ENTERRADA (2 TRIBUTOS Ø50 mm)
- ARQUETA SEÑALIZACIÓN Y COMUNICACIONES TIPO DF
- POSTE CATENARIA

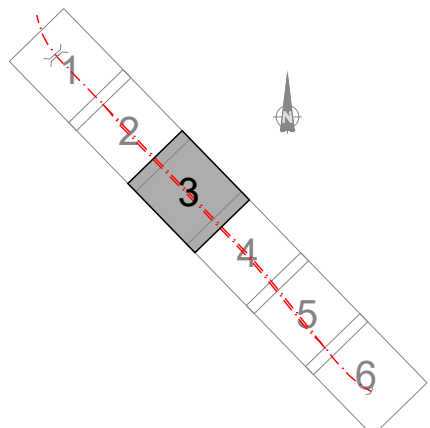
REV.	PRIMERA EMISIÓN	FECHA	NOMBRE	COMP.	OBRA
A	PRIMERA EMISIÓN	Abr. 24	JMH	ETS	

BERRIKUSPENAK / REVISIONES

AHOLKULARIA / CONSULTOR	INGENIARI EGILEA INGENIERO AUTOR
	 JESUS MUNGUIRA HERNANDEZ Ingeniero Caminos C.C. Y F.P. Col. Nº 11.390
AHOLKULARIAREN ERREFERENTZIA REFERENCIA CONSULTOR	ERREFERENTZIA REFERENCIA
	6-DD-24-072-A

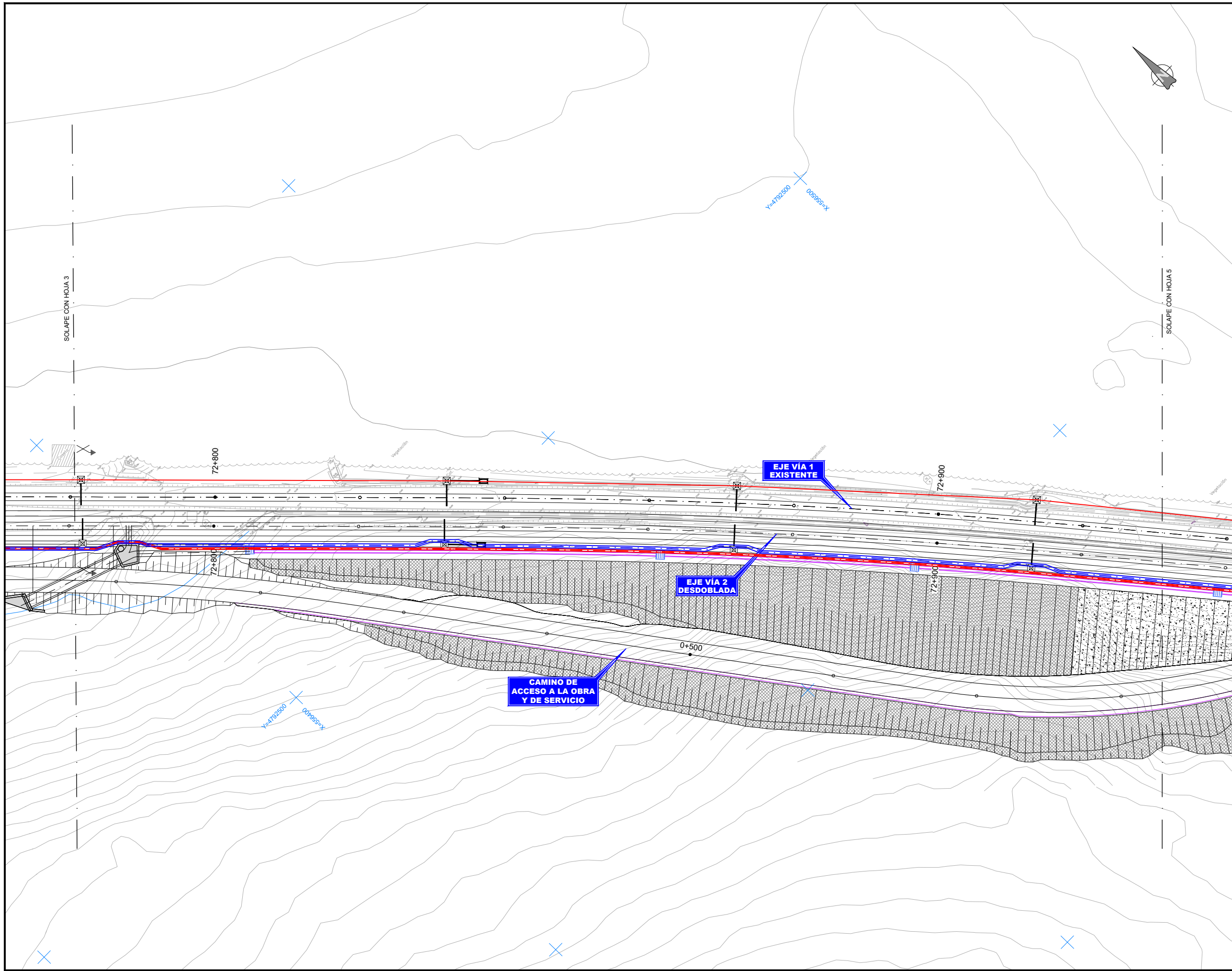


OHARRAK :
NOTAS :

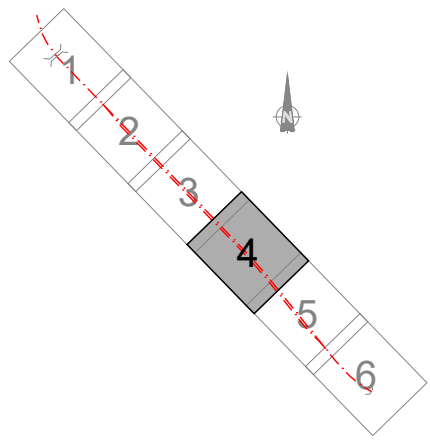


LEYENDA	
	CANALETA DE SEÑALIZACIÓN Y COMUNICACIONES
	CANALIZACIÓN FIBRA ÓPTICA ENTERRADA (2 TRIBUTOS Ø50 mm)
	ARQUETA SEÑALIZACIÓN Y COMUNICACIONES TIPO DF
	POSTE CATENARIA

REV.	PRIMERA EMISIÓN	FECHA	ABR. 24	NOMBRE	JMH	ETS
BERRIKUSPENAK / REVISIONES						
AHOLKULARIA / CONSULTOR			INGENIARI EGILEA INGENIERO AUTOR			
AHOLKULARIAREN ERREFERENTZIA REFERENCIA CONSULTOR			ERREFERENTZIA REFERENCIA			
			6-DD-24-073-A			



OHARRAK :
NOTAS :

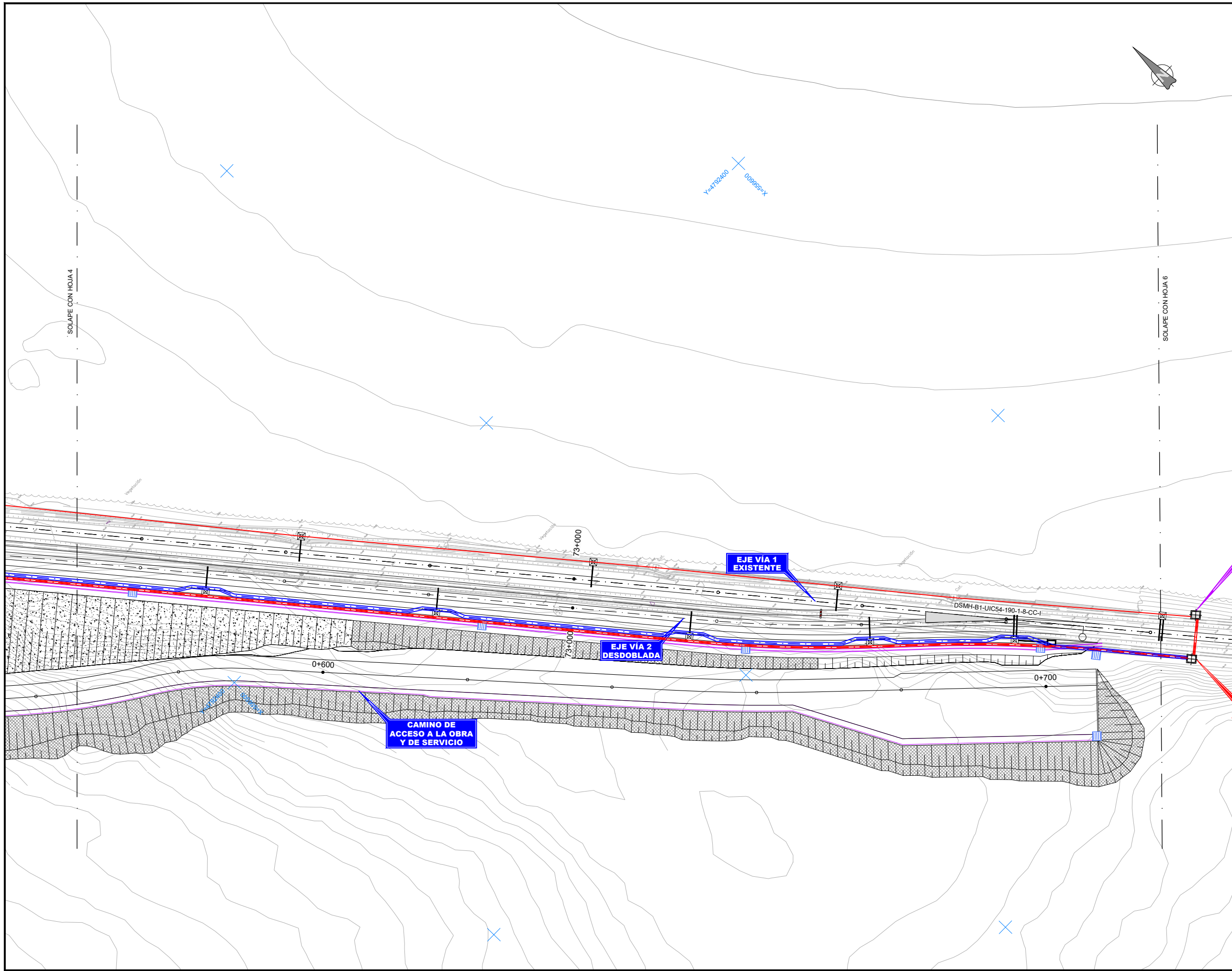


LEYENDA	
	CANALETA DE SEÑALIZACIÓN Y COMUNICACIONES
	CANALIZACIÓN FIBRA ÓPTICA ENTERRADA (2 TRITUBOS Ø50 mm)
	ARQUETA SEÑALIZACIÓN Y COMUNICACIONES TIPO DF
	POSTE CATENARIA

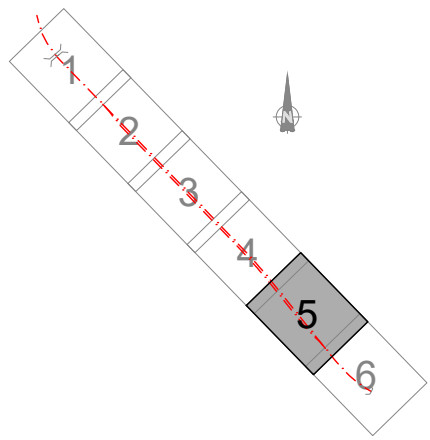
REV.	PRIMERA EMISIÓN	FECHA	NOMBRE	COMP.	OBRA
A	PRIMERA EMISIÓN	Abr. 24	JMH	ETS	

BERRIKUSPENAK / REVISIONES

AHOLKULARIA / CONSULTOR 	INGENIARI EGILEA INGENIERO AUTOR JESUS MUNGUIRA HERNANDEZ Ingeniero Caminos C.C. y P.P. Col. Nº 11.390
AHOLKULARIAREN ERREFERENTZIA REFERENCIA CONSULTOR	ERREFERENTZIA REFERENCIA
6-DD-24-074-A	



OHARRAK :
NOTAS :



LEYENDA	
	CANAleta DE SEÑALIZACIÓN Y COMUNICACIONES
	CANALIZACIÓN FIBRA ÓPTICA ENTERRADA (2 TRITUBOS Ø50 mm)
	ARQUETA SEÑALIZACIÓN Y COMUNICACIONES TIPO DF
	POSTE CATENARIA

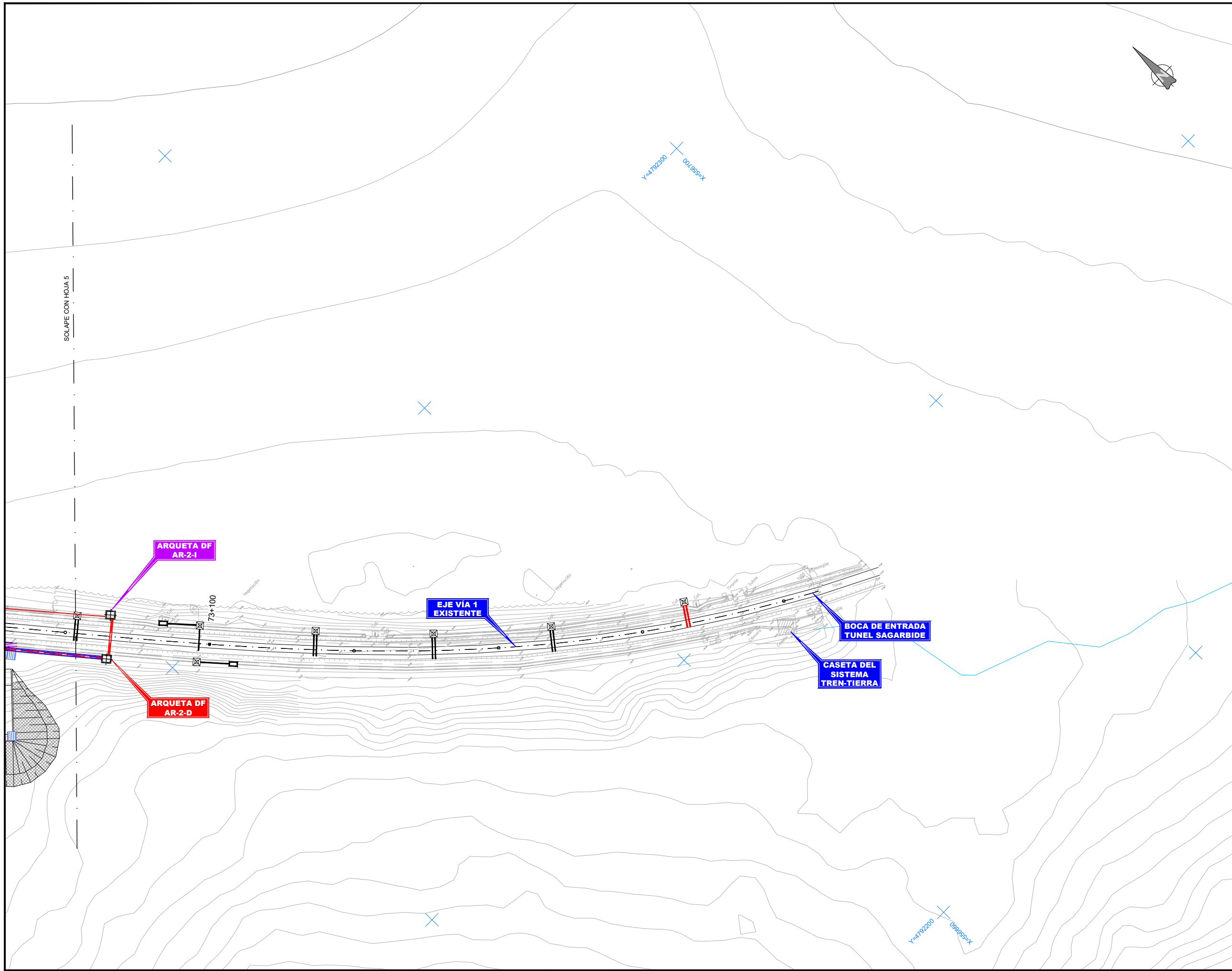
REV.	CLASE DE MODIFICACIÓN	FECHA	NOMBRE	COMP.	OBRA
A	PRIMERA EMISIÓN	Abr. 24	JMH	ETS	

BERRIKUSPENAK / REVISIONES

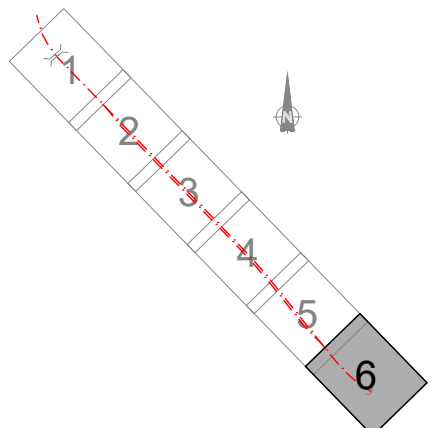
AHOLKULARIA / CONSULTOR	INGENIARI EGILEA INGENIERO AUTOR
	 JESUS MUNGUIRA HERNANDEZ Ingeniero Caminos C.C. Y P.P. Col. Nº 11.390

AHOLKULARIAREN ERREFERENTZIA REFERENCIA CONSULTOR	ERREFERENTZIA REFERENCIA
--	-----------------------------

6-DD-24-075-A



OHARRAK :
NOTAS :

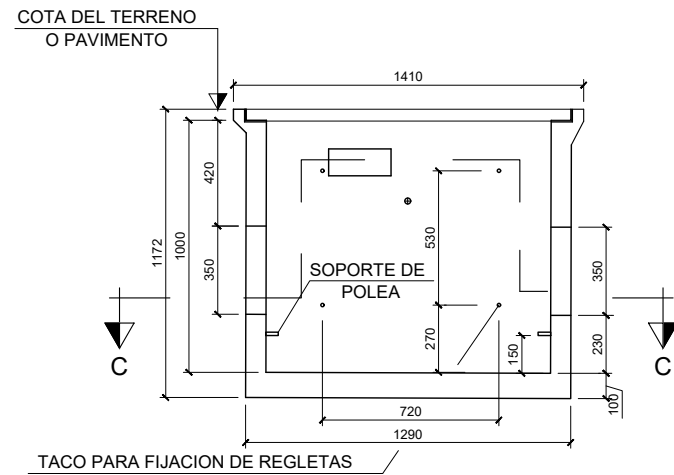


LEYENDA	
	CANALETA DE SEÑALIZACIÓN Y COMUNICACIONES
	CANALIZACIÓN FIBRA ÓPTICA ENTERRADA (2 TRITUBOS Ø50 mm)
	ARQUETA SEÑALIZACIÓN Y COMUNICACIONES TIPO DF
	POSTE CATENARIA

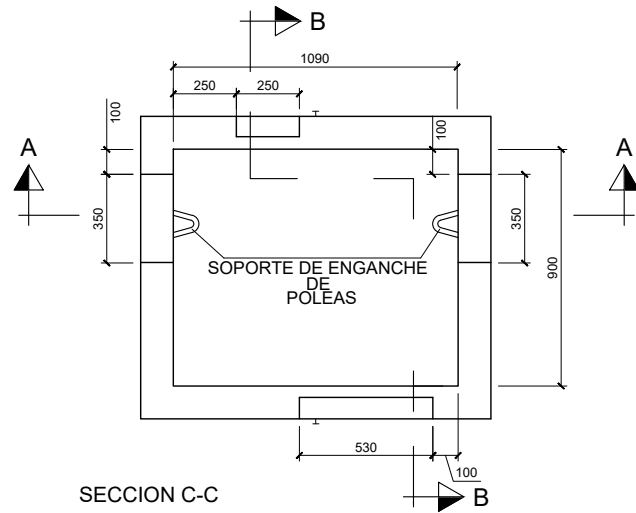
REV.	CLASE DE MODIFICACIÓN	FECHA	NOMBRE	COMP.	OBRA
A	PRIMERA EMISIÓN	Abr. 24	JMH	ETS	

AHOLKULARIA / CONSULTOR 	INGENIARI EGILEA INGENIERO AUTOR JESUS MUNGUIRA HERNANDEZ Ingeniero Caminos C.C. Y P.P. Col. Nº 11.390
-----------------------------	---

AHOLKULARIAREN ERREFERENTZIA REFERENCIA CONSULTOR	ERREFERENTZIA REFERENCIA
6-DD-24-076-A	



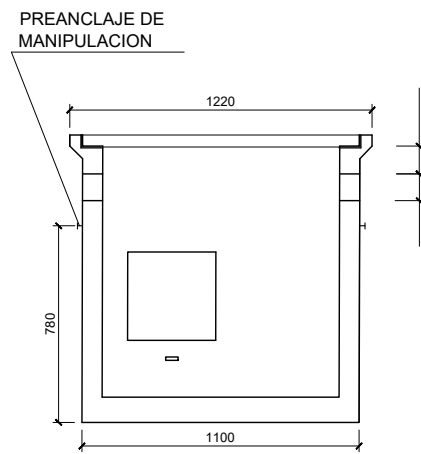
SECCION A-A



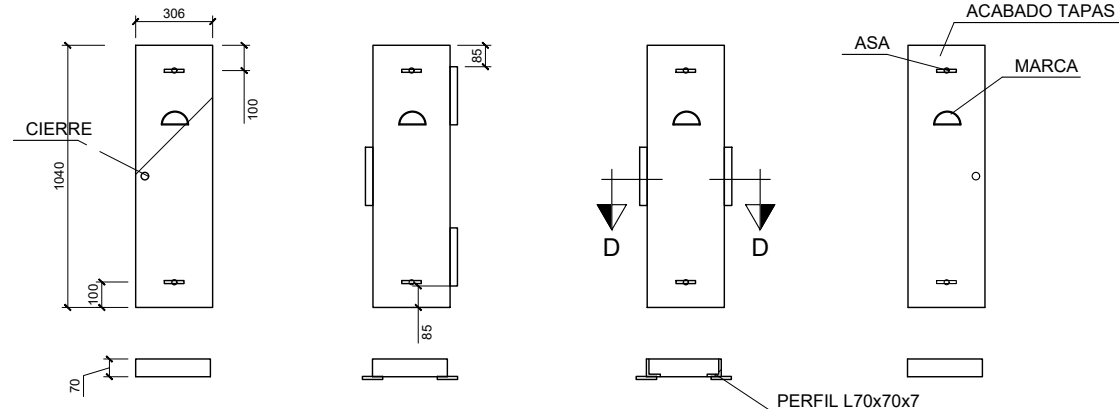
SECCION C-C

COTAS EN mm

ARQUETA TIPO "DF"
ESCALA 1:15



SECCION B-B



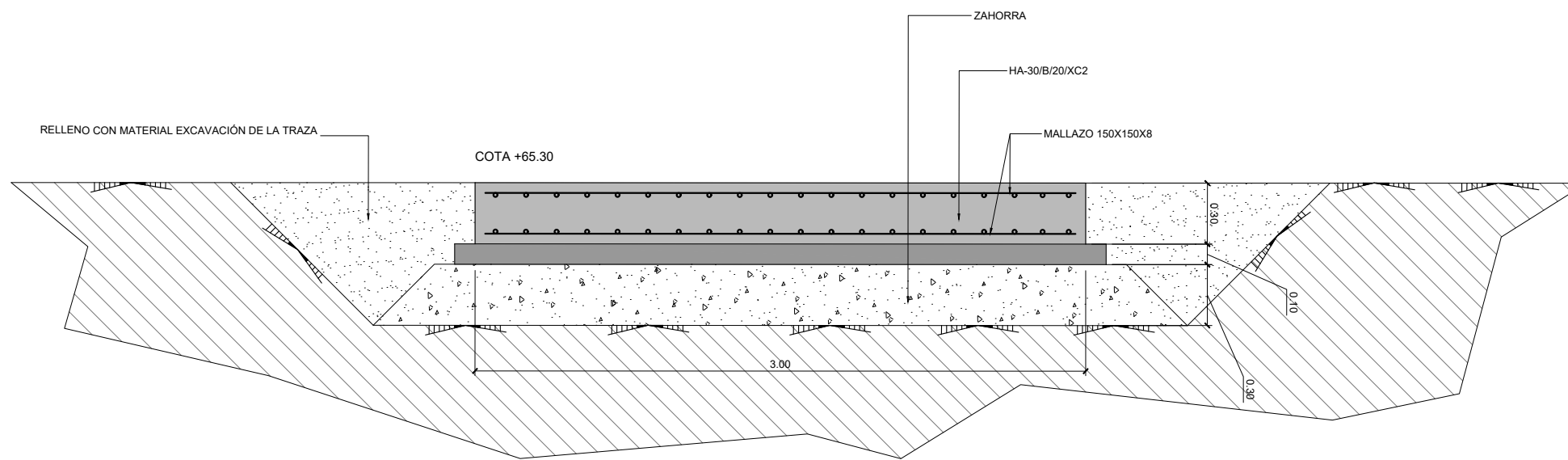
SECCION D-D

PESO (kg.)		
1.660		
DIMENSIONES INTERIORES (mm.)		
LARGO	ANCHO	ALTO
1.090	900	1.008
DIMENSIONES EXTERIORES (mm.)		
1.410	1.220	1.227

NOTAS.-

LAS VENTANAS SE CERRARAN PROVISIONALMENTE CON LADRILLO HASTA EL MOMENTO DE REALIZAR LAS ENTRADAS DE LOS CONDUCTOS

HORMIGON EN MASA HM-20



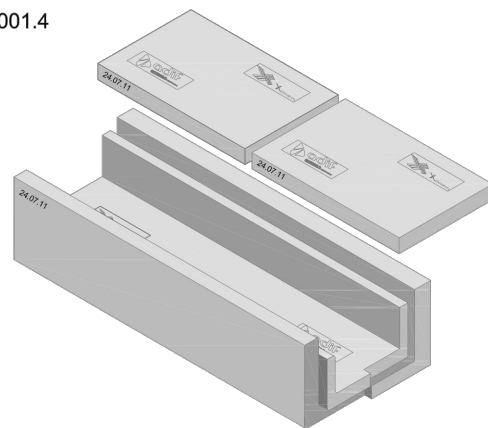
DETALLE LOSA CASETA ENCLAVAMIENTOS
ESCALA 1:15

OHARRAK :
NOTAS :

A	PRIMERA EMISION	Abr. 24	JMH	ETS	
REV.	CLASE DE MODIFICACION	FECHA	NOMBRE	COMP.	OBRA
BERRIKUSPENAK / REVISIONES					
AHOLKULARIA / CONSULTOR			INGENIARI EGILEA INGENIERO AUTOR		
TYPESA			JESUS MUNGUIRA HERNANDEZ Ingeniero Caminos C.C. Y P.P. Col. N.º 11.390		
AHOLKULARIAREN ERREFERENTZIA REFERENCIA CONSULTOR			ERREFERENTZIA REFERENCIA		
6-DD-24-077-A					

CANALETA PARA VIA GENERAL (CVG Y TVG) 1000 x 400 x 290

ACERO EN TAPA	Ø 6 mm	B-500-T
HORMIGÓN	HAC-40 ADIF	
TOLERANCIAS GENERALES	Según ET 03.305.001.4	
PESO DE CANALETA	138 Kg	
PESO DE TAPA (unidad)	20 Kg	
Nº DE CANALETAS MÁX. POR PALET	8	
Nº DE TAPAS MÁX. POR PALET	60	



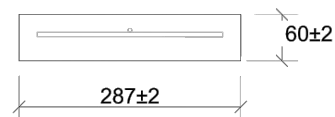
Cotas en mm

Longitud (incluido machiembrado) = 1020 ± 3

Carga de rotura canaleta ≥ 17KN
Carga de rotura tapa de canaleta ≥ 15KN

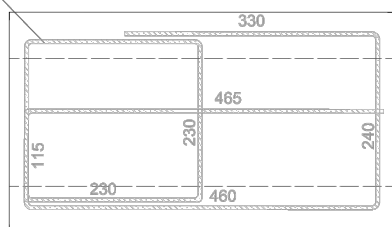
TAPA 500X287X60

ALZADO FRONTAL TAPA

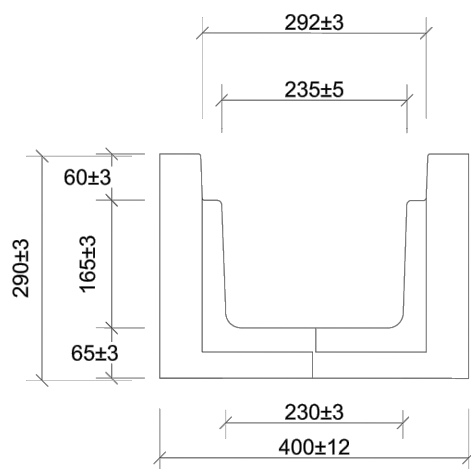
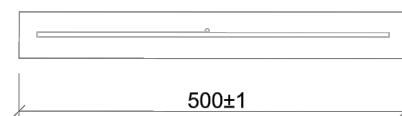


Estribo Ø 6

PLANTA SUPERIOR TAPA



ALZADO LATERAL TAPA

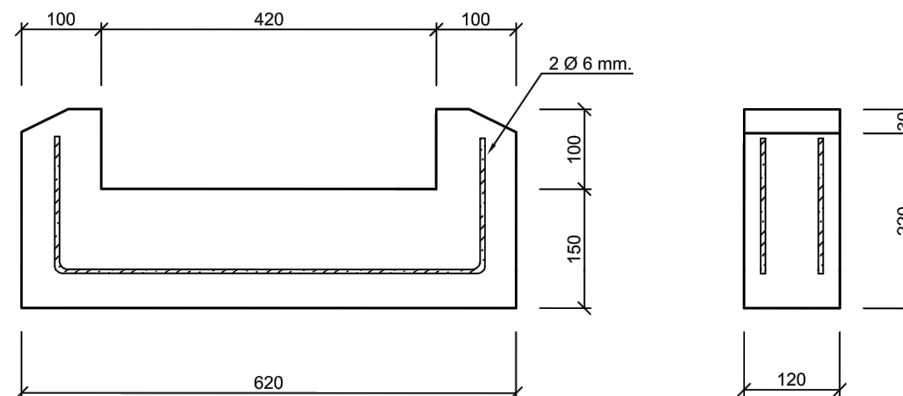
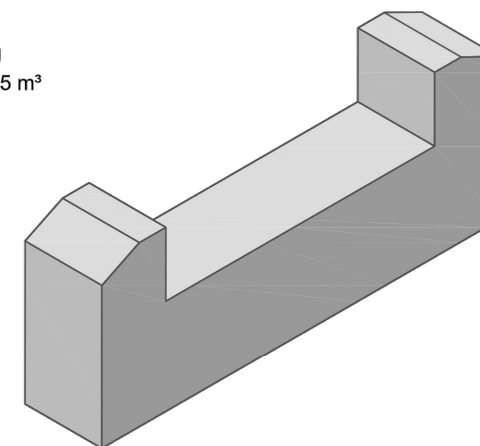


BASAMENTO APOYO CANALETA 120 x 620 x 250

ACERO	Ø 6 mm
HORMIGÓN	HAC-35
TAM. MÁX. ÁRIDO	12
TOLERANCIAS	± 5 mm.

PESO DEL BASAMENTO	30 Kg
VOLUMEN DEL BASAMENTO	0,0125 m³

Cotas en mm.



OHARRAK :
NOTAS :

REV.	CLASE DE MODIFICACIÓN	FECHA	NOMBRE	COMP.	OBRA
A	PRIMERA EMISIÓN	Abr. 24	JMH	ETS	

BERRIKUSPENAK / REVISIONES

AHOLKULARIA / CONSULTOR	INGENIARI EGILEA INGENIERO AUTOR
	 JESUS MUNGUIRA HERNANDEZ Ingeniero Caminos C.C. Y P.P. Col. Nº 11.390

AHOLKULARIAREN ERREFERENTZIA REFERENCIA CONSULTOR	ERREFERENTZIA REFERENCIA
--	-----------------------------

6-DD-24-078-A