

Proyecto Constructivo de la
Subestación Eléctrica de Tracción
de Bentaberri.

**ANEJO N° 11. REPORTAJE
FOTOGRAFICO**

ÍNDICE

1. REPORTAJE FOTOGRÁFICO.....	1
1.1 Detalles del emplazamiento.....	1

1. REPORTAJE FOTOGRÁFICO

1.1 Detalles del emplazamiento



Imagen 1.- Emboquille Rampa 1 en Avenida Zarautz



Imagen 2.- Emboquille Rampa 1 en Avenida Zarautz



Imagen 3.- CT 13,2 kV para ejecución de la obra civil



Imagen 4.- Rotonda en Avenida Zarautz, sentido norte



Imagen 5.- Avenida Zarautz, sentido sur



Imagen 6.- Edificación existente junto al emboquille



Imagen 7.- Muro existente entre edificación y emboquille

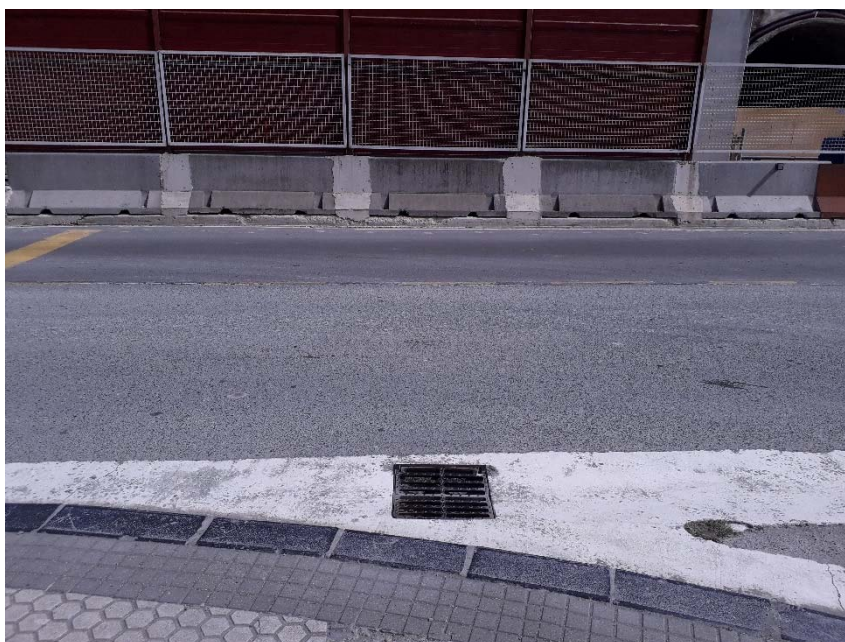


Imagen 8.- Arqueta red de pluviales en acera opuesta a emboquille