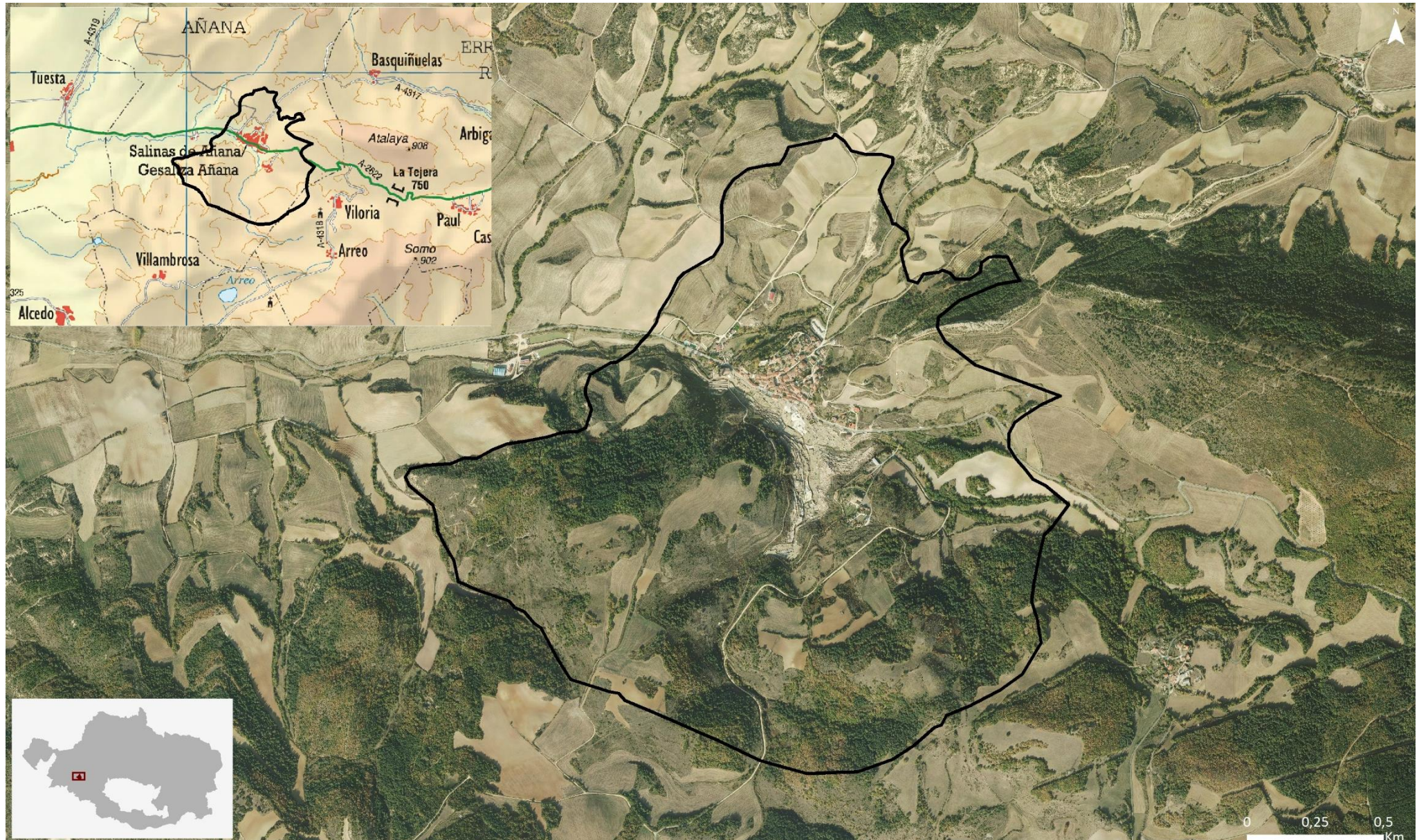


AÑANAKO GATZAGA

KOKALEKUA



Añanako Diapiro Unitatearen eta Atalaya, Somo eta Montemaiorreko mendien barruan identifikatutako paisaia da, bere berezitasunagatik. Identifikazioa Añanako Gatzaga eta bere hiri-bilduaren ikusmen harremanetan oinarritu da bere multzoa babesteko eta kudeatzeko.

Gatzagak Kultura-Intereseko Ondasunak (KIO) badira ere 1984tik, monumentu kategoriarekin, multzoaren ikus-babesa indartu behar da.

AÑANAKO GATZAGA

P4

DEFINIZIOA ETA IZAERA

Añanako diapiroaren geomorfologiak ezaugarritzen duen espazioa da. Bertan, gatz eta igeltsu biltegi bat dago, berriagoak eta dentsitate handiagokoak diren arrokez estalita, Erdi Arotik ateratzea eragin duena. Añanako gatzagak 10 ha-tik gora hartzen ditu, eta gatz-ekoizpeneko plataformek osatzen dituzte, lurrunketa naturaletik edo ur gazitik abiatuta. Milaka urteko jardura ekonomiko honi lotutako egitura guztia XIX. mendean aldatu zen, ekoizpen-sistema mekanizatu zenean, ustiapen-sistema berriak sartu zirenean.



Ahuleziak: Paisaia oso hauskorra da, ikusmen irisgarritasun handiagatik, Arabako bisitatue-netako bat.

Mehatxuak:

- Aldaketak Añanako gatzaga hiribilduaren profileen.
- Nekazaritza eta abeltzaintzari lotuta ez dauden eraikinak eta azpiegiturak ugaritzea. Lurzoru urbanizaezinaren presioa eta okupazio hasiberria, eraikuntza sakabanatuen bidez.

Indarguneak: Bakoitzak bere aldetik, hiribilduak eta gatzagak babes irudia ezberdinak dituzte.

Aukerak: Araba Erdialdeko LPParen berrikuspenak indarrean dauden babes-eremuen berrikuspena erraztu dezake.



PKH zuzendaria: paisaia oro har kontserbatzea eta hobetzea.**Ekintza nagusiak:**

- Lurzoru Urbanizaezin gisa mugatzea ("babesteko Lurzoru Urbanizaezina") gaur egun lurzoru urbanizaezin gisa kalifikatuta dagoen lurzoru osoa. Inpaktu bisuala eragiten duten alterazio guztietatik babestea gomendatzen da

Edozein jarduketa berrik oharkabeen igaro beharko luke ohiko eraikuntza-osagaien artean, eta formen eta egituren errepikapen erregularra saihestu beharko luke.

- Paisaian integratzeko zenbait irizpide ezartzea, lizentziak eta baimenak ematerakoan lotesleak izango direnak. Lurzoru urbanizaezineko eraikinen ugaritzea zorrotzago arautzea: haien bolumetria, azalera, koloreak eta materialak arautzea, nekazaritzako eta abeltzaintzako lanak egiteko beharrezkoak direnean.
- Honako hauek dira paisaia babesteko eta kudeatzeko ekintzak eskatzen **dituzten paisaia kontserbatzeko eta balioesteko formulatutako** PKH erabakigarrienak:
 - Paisaia naturalaren kontserbazioa sustatzea, hori mantentzea beharrezkoa baita PU paisaiarako. Oro har, formazio berezien paisaia-babesa sustatzea proposatzen da, baita ibaiertzak eta ur-xaflak ere.
 - Ikusmen-hauskortasun handia dutelako mugatutako kokaguneak kontserbatzea.

Ekologia eta paisaia kalitateko nekazaritza erabileraren kontserbazioa sustatzea, bai eta haren paisaia hobekuntza, hobekuntza ekologikoa eta funtzionala ere.

- Laboreak kontserbatzeko nekazaritza-ingurumeneko laguntzak mantentzea eta handitzea, betiere erabilera tradizionalari eta jasangarriari eusten badiote eta biodibertsitatea handitzeko praktikak aplikatzen badituzte. Lotutako ustiategi txikien lehen mailako jarduera sustatzea.
- NPKren pizgarri eustea, biodibertsitatea hobetzeari edo mantentzeari dagokionez lortutako emaitzekin, bai eta flora, fauna eta habitatak babestearekin bateragarriak diren nekazaritza-tresna zehatzak betetzeagatik lortutakoekin ere. Nekazaritza-ingurumeneko laguntzaren gehikuntzei eustea, lurzatietan biodibertsitate-maila handiagoa lortzearen araberak.

Hauek dira PUan **eraikitako paisaiarako** formulatutako PKH erabakigarrienak:

- Ingurunea babesteko eta kontserbatzeko eta **gune tradizionalen** ikusmen pertzepziorako tresnak aktibatzea eta garatzea.
- Eraikinen birgaitzea sustatzea, eta lurzoru berriaren sailkapena mugatzea (urbanizagarria) hutsik dagoen etxebizitza-parkearen ehuneko bat dagoenean.
- Eraikinen birgaitzea eta hiri-berrikuntza sustatzea, hiri-lurzoru berriaren birmoldaketa baino lehen. Lehendik aurreikusita dagoen lurzoru urbanizagarria ez handitzea gomendatzen da, lehendik dagoen lurzoruaren edukiera agortu arte eta/edo beste indize batzuk erabiliz, hala nola etxebizitza hutsen tasa. Gaur egun urbanizagarria den lurzoruaren, hazkundera "iraunkorra" izatea, berezko nukleo tradizionalaren eredu zainduz. Edozein eraikin berrik eraiki nahi den lurraldeko arkitektura-kanonak betetzen dituen diseinu bat izan beharko luke, bolumetrietan, materialetan, akabereetan eta elementu arkitektonikoen antolamenduan ohikoak direnak jarraituz.
- Ondare-balio historiko edo sinbolikoa duten osagai guztien kultura-ondarea kontserbatzea eta balioestea, oro har.