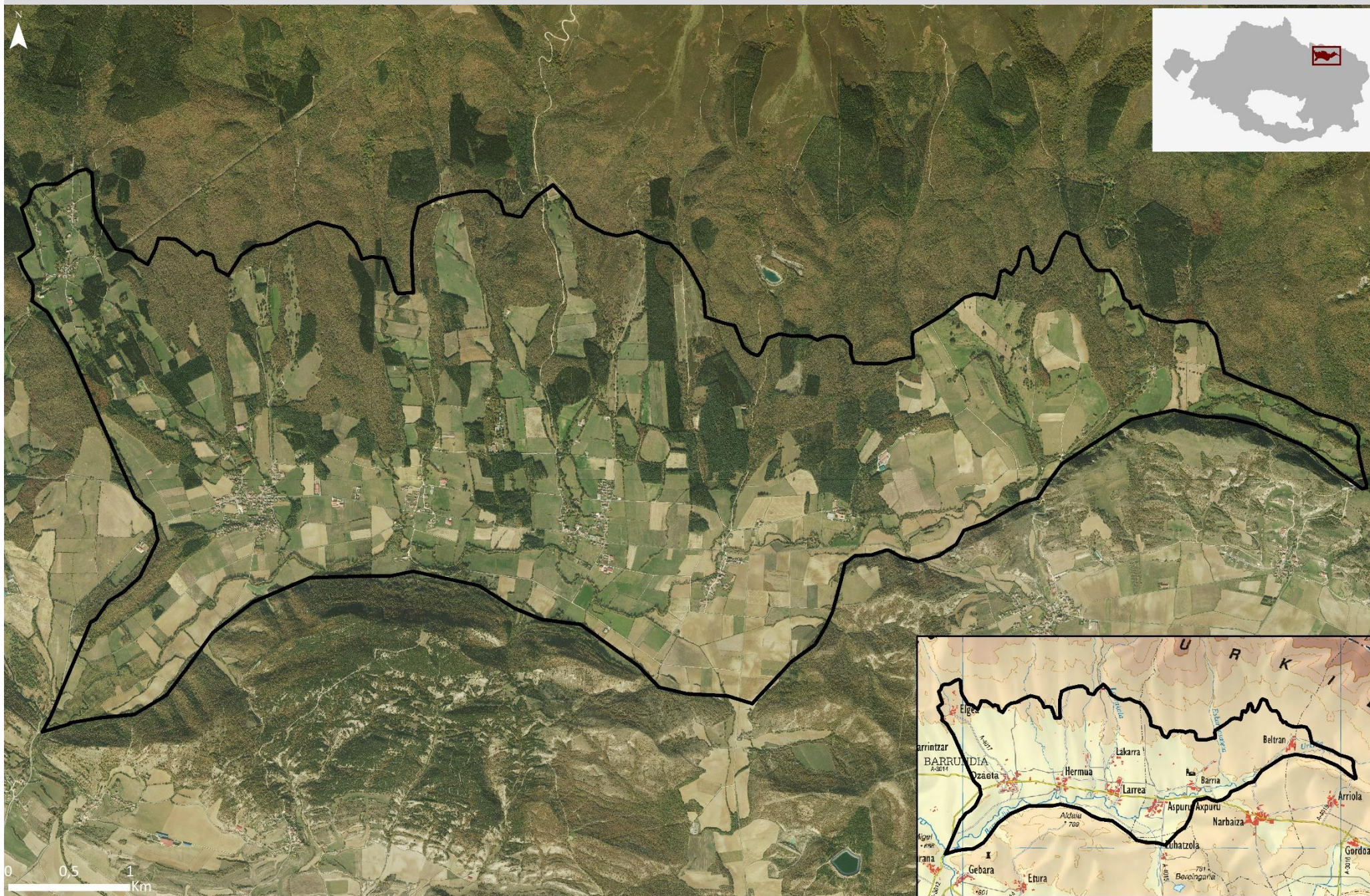


BARRUNDIA BAILARA

G5

KOKALEKUA



BARRUNDIA BAILARA

DEFINIZIOA ETA IZAERA

Mugen justifikazioa: **Barrundia bailarako** paisaia-unitatea PIBE gisa identifikatu da oso osorik, paisaia balio handia duelako. PUren fitxan, balio ekologiko, ondarezko edo sozialei eta horien kudeaketa ereduari buruzko karakterizazioari eta ebaluazioari buruzko informazioa ematen da. Fitxa honen helburua da PIBE gisa identifikatu izanari balioa ematea.



Ikusmen balio handiko paisaia gizatiartua, lursailen mosaikoa, heskai biziz inguratua, belardiak eta belarkiak landatzen dituena eta landaretza naturaleko zuhaitziak dituena. Ondo kontserbatutako landa guneen inguruan daude: Axpuru, Elgea, Hermua, Larrea, Ozaeta.

Arabako Lurralde Historikoko Paisaia Berezien eta Bikainen Katalogoan (*Barrundiako bailara eta Donemiliaga*) neurri batean Paisaia Berezi gisa identifikatuta dago. Mugak paisaia-unitatera egokitu dira.

Azalera: 1.355 ha.

Udalerrriak: Asparrena (2,89%), San Millán/Donemiliaga (32,84%) y Barrundia (63,35%), Otros (<0,1%)

Ahuleziak

- Lehen sektoreko dinamika sozioekonomikoei lotutako egungo paisaia.
- Ikusmen-irisgarritasuneko eremuetatik urrun egotea.

Mehatxuak

- Nekazaritza paisaiaren degradazioa. Aldaketa nekazaritza eta abeltzaintzaren sektorean, nazioarteko merkatuaren aldaketengatik, eta ondorio hauek izan ditzake:
- Laboreak areagotzea: lurzati kontzentrazio berriak eta ezpondak, heskaiak eta ibaiertzeko landaretza kentzea.
- Nekazaritza eta abeltzaintzako azpiegiturak: nabe handiak, makineria eta nekazaritzako soberakinak gordetzeko handiak, berotegiak eta salbuetsitako beste eraikin batzuk.
- Nekazaritza eta abeltzaintzari lotuta ez dauden eraikinak eta azpiegiturak ugaritzea. Lurzoru urbanizaezinaren presioa eta okupazio hasiberria, eraikuntza sakabanatuen bidez.
- Nekazaritza-jarduera bertan behera uztea eta laboreak sastraka bihurtzea, alde batetik, lehen sektoretik eratorritakoak (erreleborik eza, merkatuan eredugarritasun handia izatea, etab.), eta, bestetik, hiri garapenerako lurzoruak duen balioaren aurka lehia-tzeko aukerarik ez izatea.

Indarguneak

- Nekazaritza eta basogintza paisaia, paisaia eta identitate-balio handikoa, biztanleek asko estimatzen dutena, eta haren balio bisualak eta ekosistemikoak ezagutzen dituena.

Aukerak

- Nekazaritza-jarduera berregituratzea, paisaia naturaleko espazioak berreskuratzearekin orekatuta, hala nola ezpondak, ibaiertzak, muinoak eta bide-ertzak. Paisaiaren aniztasuna zerbitzatu eta handitu nahi da, eta kalitate ekologikoa eta hiri inguruko trantsizioa hobetu. Nekazaritzako eta abeltzaintzako azpiegituren eta trikimailuen garapenean paisaia-irizpideak txertatzea.
- Paradigma-aldaketa nekazaritza-paisaiaren ikuspegian, eta elikagaien eta gizartearen aberastasun gisa. Nekazaritzako eta basogintzako mosaikoak kontserbatu eta hobetzeko jarduketak sustatzea, balio ekologiko handia dutelako. Nekazariak, beren lanarekin, nekazaritza dibertsitatearen zaintzaile ez ezik, horrekin lotutako biodibertsitate batiaren zaintzaile ere bihurtzen dira.

PAISAIAREN KALITATE HELBURUAK. PLANGINTZA, KUDEAKETA ETA JARRAIPIEN PROPOSAMENA

PKH zuzendaria: paisaia oro har kontserbatzea eta hobetzea eta gizarte, ekonomia eta ingurumen baldintza berrietara egokitzea. Lehen mailako jarduera tradizionala sustatzea, mantentzea bermatuko duten mekanismoen bidez, bai Erdialdeko Araba osoari ematen dizkion paisaia balioengatik, bai haren funtzio ekosistemikoengatik.

Ekintza nagusiak:

- Sistema tradizionalari eusten laguntzen duten eta erabilera-aldaketak eragozten dituzten politikak. Lurzati-ibaiaren sistema babestea eta haren mugak osatzen dituzten osagaiak kontserbatzea dakarten arau esparruak aldatzea. Lurzoru urbanizaezin gisa mugatzea ('babe-seko lurzoru urbanizaezina') gaur egun lurzoru urbanizaezin gisa kalifikatuta dagoen lurzoru osoa. Inpaktu bisuala eragiten duten alterazio guztiak babestea gomendatzen da.
- Laboreak kontserbatzeko nekazaritza ingurumeneko laguntzak mantentzea eta handitzea, betiere erabilera tradizionalari eta jasangarriari eusten badiote eta biodibertsitatea handitzeko praktikak aplikatzen badituzte. Lotutako ustiategi txikien lehen mailako jarduera sustatzea.
- NPKren pizgarriari eustea, biodibertsitatea hobetzeari edo mantentzeari dagokionez lortutako emaitzekin, bai eta flora, fauna eta habitata babestearekin bateragarriak diren nekazaritza tresna zehatzak betetzeagatik lortutakoekin ere. Nekazaritza ingurumeneko laguntzaren gehikuntzei eustea, lurzatiaren biodibertsitate maila handiagoa lortzearen arbera.
- Neurriak ezartzea paisaiaren aldetik egokitzeko errentagarritasuna hobetzera eta nekazaritza eta abeltzaintzako praktikak teknologia eta gia berrietara egokitzera bideratutako ekintzak, klima aldaketara egokitzeko kudeaketa egiteko.
- Paisaian integratzeko zenbait irizpide ezartzea, lizentziak eta baimenak ematerakoan loteslea izango dena. Lurzoru urbanizaezineko eraikinen ugaritzea zorrotzago arautzea: haien bolumetria, azalera, koloreak eta materialak arautzea, nekazaritzako eta abeltzaintzako lanak egiteko beharrezkoak direnean.
- Lurzatiaren banaketa fisikoak sustatzea itxitura tradizionalen bidez (heskai naturalak sortzea), helburu hirukoitzarekin: paisaia hobetzea, abeltzaintzako kargak arautzea, dauden baliabideen artzaintza orekatua bilatuz, bazkatutako azalaren kontrol eraginkorra lortzeko eta biodibertsitatea hobetzeko.
- Abeltzaintza estentsiboa eta beste erabilera batzuk sustatzea eta kontserbatzea, paisaiaren zati bizi gisa eta lurralde kontrol gisa, zerbitzu ekosistemikoak babesteko eta sute-arriskua murrizteko.

Nekazaritza eta abeltzaintzaz kanpoko paisaiarako proposatutako ekintzak honako hauek dira:

- Paisaia naturalaren kontserbazioa sustatzea, hori mantentzea beharrezkoa baita PU paisaiarako. Oro har, eraketa bereziak, ibaiertzak eta ur-xaflak herriz herri babestea proposatzen da.

Hauek dira PUan **eraikitako paisaiarako** formulatutako PKH erabakigarrienak:

- Ingurunea babesteko eta kontserbatzeko tresnak eta landa-guneen ikusmen perzeptzioa aktibatu eta garatzea.
- Eraikinen birgaitzea sustatzea, eta lurzoru berriaren sailkapena mugatzea (urbanizagarria) hutsik dagoen etxebizitza-parkearen ehuneko bat.
- Eraikinen birgaitzea eta hiri-berrikuntza sustatzea, hiri-lurzoru berriaren birmoldaketa baino lehen. Lehendik aurreikusita dagoen lurzoru urbanizagarria ez handitzea gomendatzen da, lehendik dagoen lurzoruaren edukiera agortu arte eta/edo beste indize batzuk erabiliz, hala nola etxebizitza hutsen tasa. Gaur egun urbanizagarria den lurzoruaren, hazkundea "iraunkorra" izatea, berezko landa-gunearen eredia zainduz. Edozein eraikin berri, eraiki nahi den lurraldeko arkitektura kanonak betetzen dituen diseinu bat izan beharko luke, tipologia tradizionalari jarraituz bolumetrietan, materialetan, akaberetan eta elementu arkitektonikoen antolamenduan.
- Kokalekuetako biztanleriari eusteko neurri sozioekonomikoak sustatzea: beharrezkoa da etxebizitzetarako sarbidea erraztera bideratutako plan bat, bai eta tokiko herriari lotutako giza baliabideekin lotutako lan eskaintza zabaltzea ere, lurraldearen hobekuntzarekin eta babesarekin lotuta.
- Ondare-balio historiko edo sinbolikoa duten osagai guztien kultura ondarea kontserbatzea eta balioestea, oro har.

4. dokumentuan nekazaritza eta abeltzaintzako paisaia kontserbatzeko ekintzen eta neurrien proposamena garatzen da.