

Gizarte Segurantzako afiliazioak EAEn. Turismoaren sektoreko adar bereizgarriak

2023ko 3. hiruhilekoa

www.euskadi.eus/web01-s2tumerk/es/contenidos/informacion/tur_estatis_sstur_port/eu_def/index.shtml



Turismoaren adar bereizgarrietako afiliazioak (3. hiruhilekoa) Aukeratutako aldiaren batezbestekoak

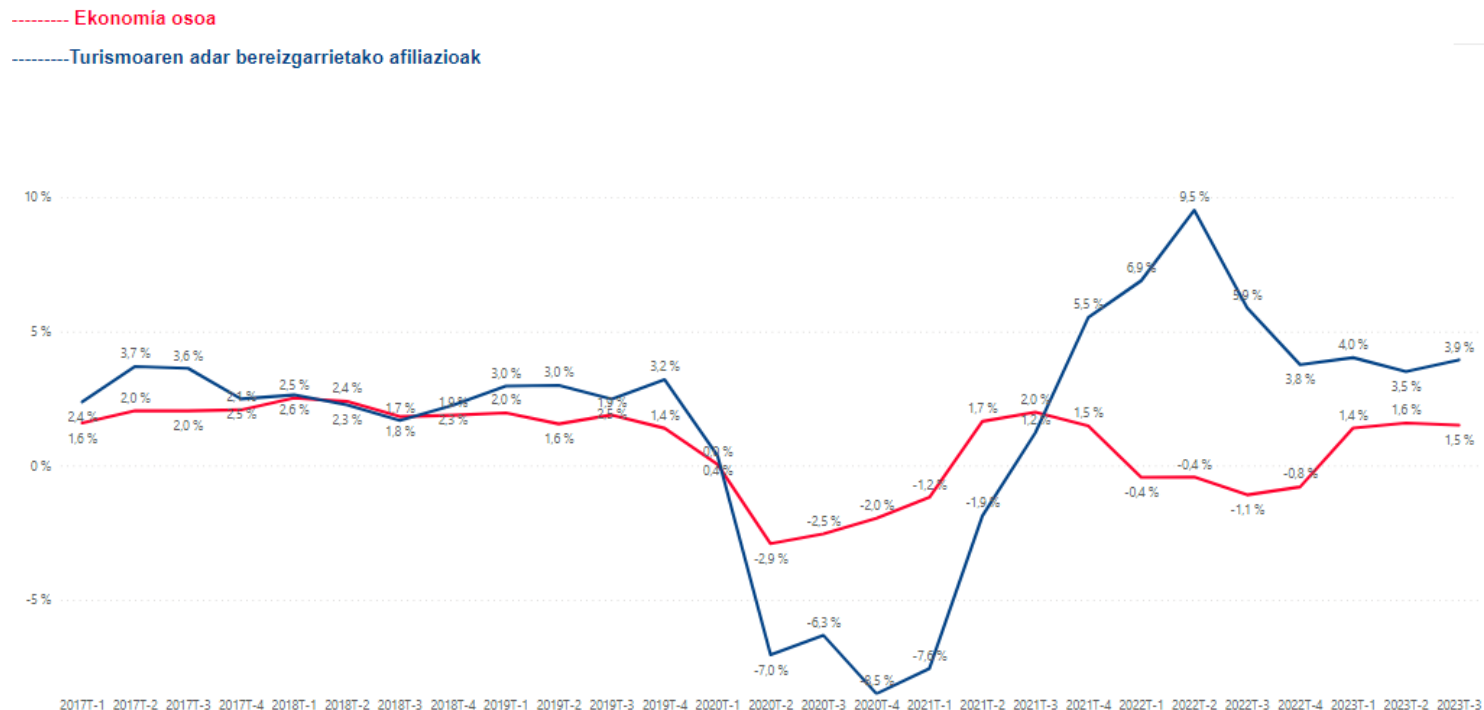
Afiliazio mota Jarduera	Asalariados		Autónomos		Guztira	
	Afiliazioak	urtearteko ald (%)	Afiliazioak	urtearteko ald (%)	Afiliazioak	urtearteko ald (%)
[-] A.OSTALARITZA	52.226	5,17 %	14.649	-1,49 %	66.876	3,63 %
[-] A1.OSTATU ZERBITZUAK	6.468	9,03 %	809	3,13 %	7.276	8,34 %
[-] A2.JAKI ETA EDARI ZERBITZUAK	45.759	4,64 %	13.841	-1,75 %	59.599	3,09 %
[-] B.BIDAIA-AGENTZIAK ETA BIDAIA-ANTOLATZAILEAK	1.343	12,19 %	724	-4,25 %	2.067	5,83 %
[-] B.BIDAIA-AGENTZIAK ETA BIDAIA-ANTOLATZAILEAK	1.343	12,19 %	724	-4,25 %	2.067	5,83 %
[-] C.BESTE JARDUERA TURISTIKOAK	31.795	4,62 %	5.520	0,91 %	37.315	4,06 %
[-] C1.BIDAIARIEN LURREKO GARRAIOA	5.982	5,28 %	2.138	-1,38 %	8.120	3,44 %
[-] C2.BIDAIARIEN BESTE MOTATAKO GARRAIOA	3.165	2,64 %	10	1,08 %	3.176	2,63 %
[-] C3.GARRAIOAREKIN UZTARTUTAKO JARDUERAK	8.046	3,95 %	424	-5,05 %	8.470	3,46 %
[-] C4. GARRAIOAREN ALOKAIRUAREKIN LOTUTAKO JARDUERAK	1.311	7,73 %	141	-4,08 %	1.452	6,45 %
[-] C5.KULTURAREN INDUSTRIA	2.702	4,22 %	1.527	5,33 %	4.229	4,62 %
[-] C6.KIROL ETA AISIALDIAREN INDUSTRIA	10.590	5,10 %	1.279	2,47 %	11.869	4,81 %
Guztira	85.364	5,07 %	20.894	-0,97 %	106.258	3,82 %

Turismoaren adar bereizgarrietako afiliazioak (3. hiruhilekoa) Urte arteko aldakuntzaren bilakaera

2023ko hirugarren hiruhilekoan, turismo-jardueretan **106.258** afiliatu daude guztira Gizarte Segurantzaren (Euskal Autonomia Erkidegoan alta emanda dauden afiliatu guztien % **11,2**). Afiliazio kopurua % **3,9** igo da (2023ko 3. hiruhilekoan 2022eko 3. hiruhilekoaren aldean).

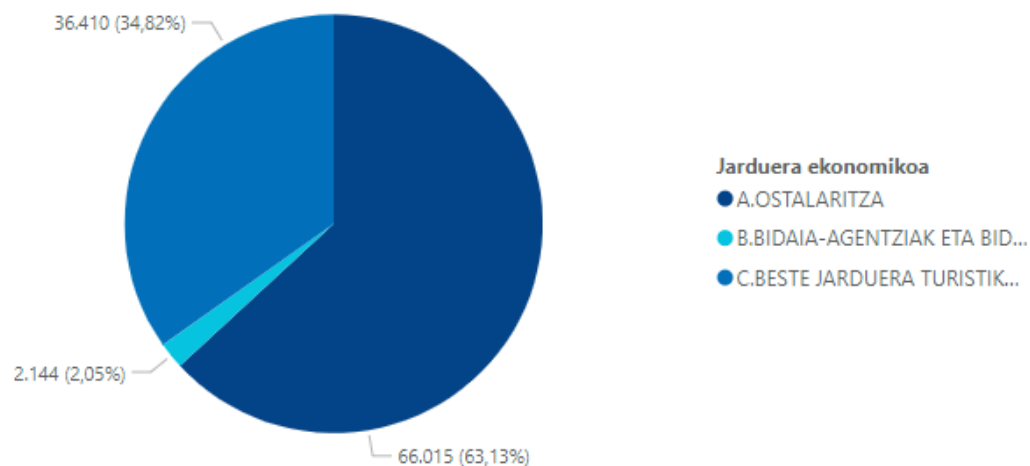
Turismoarekin lotutako jardueren multzoak euskal ekonomia osoak baino portaera hobea izan du, aldi honetan afiliazioek % **1,5**ko hazkuntza izan baitute.

Turismoaren sektorean soldatapekoen afiliazioek gora egin dute (% **5,3**) eta autonomoen kopuruak behera egin dute (% **-1,1**).

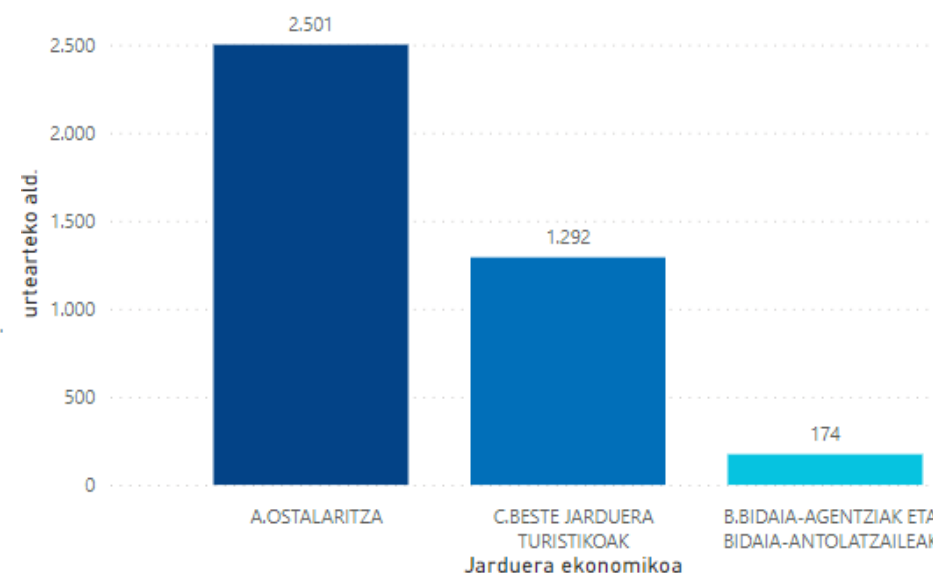


Turismoaren adar bereizgarrietako afiliazioak (3. hiruhilekoa) Jardueraren arabera

Jardueraren araberako banaketa



Urte arteko aldakuntza kopuru absolutuetan, jarduera-adarraren arabera. Δ 3T 2023 / 3T 2022



Turismoaren berezko adarretako afiliazioak, termino absolutuetan, 3.967 afiliatu gehiago erregistratu ditu (% 3,9) 2022eko hirugarren hiruhilekoan baino. Ostalaritzan, 2.501 afiliazio gehiago erregistratu dira (% 3,9); beste turismo-jarduera batzuetan, 1.292 afiliazio gehiago (% 3,7); eta, azkenik, bidaia-agentzietan, 174 afiliatu gehiago (% 8,8).

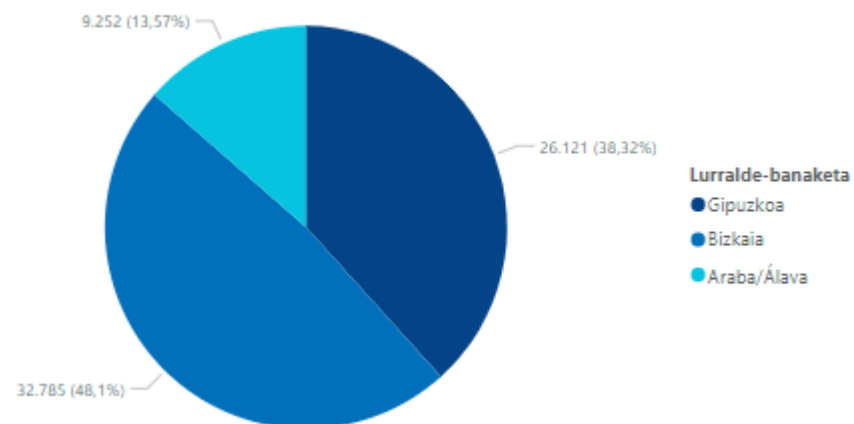
Turismoaren adar bereizgarrietako afiliazioak (3. hiruhilekoa) Ostalaritza eta bidaia-agentziak-turismo-operadoreak

Turismoarekin lotura zuzenagoa duten jarduerak (ostalaritza eta bidaia-agentziak) turismoaren sektoreko enplegu osoaren % 65,2 dira. Afiliatuak 65.484 izan ziren 2022ko hirugarren hiruhilekoan, eta 68.158 2023ko hirugarren hiruhilekoan, hau da, % 4,1 gehiago.

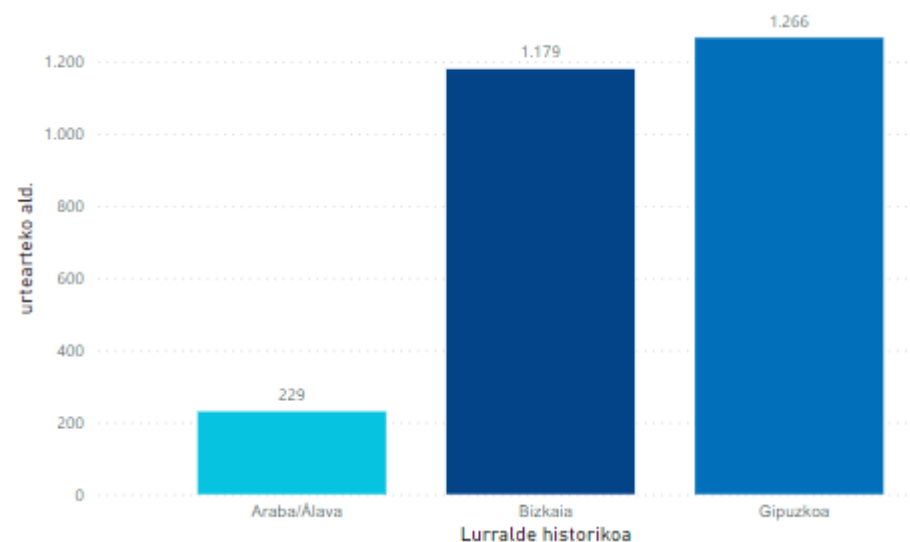
Jarduera	Afiliazioak	afil. aurreko urtea	urtearteko ald.	urtearteko ald (%)
☐ A.OSTALARITZA	66.015	63.514	2.501	3,94 %
☐ A1.OSTATU ZERBITZUAK	7.956	7.389	567	7,67 %
☐ A2.JAKI ETA EDARI ZERBITZUAK	58.058	56.125	1.934	3,45 %
☐ B.BIDAIA-AGENTZIAK ETA BIDAIA-ANTOLATZAILEAK	2.144	1.970	174	8,82 %
☐ B.BIDAIA-AGENTZIAK ETA BIDAIA-ANTOLATZAILEAK	2.144	1.970	174	8,82 %
Guztira	68.158	65.484	2.674	4,08 %

Turismoaren adar bereizgarrietako afiliazioak (3. hiruhilekoa) Ostalaritza eta bidaia-agentziak-turismo-operadoreak, lurralde historikoaren arabera

Portzentajezko banaketa lurralde historikoaren arabera 2023ko 3. hiruhilekoa



Afiliazioaren urte arteko aldakuntza, zifra absolutuetan, lurralde historikoaren arabera. Δ 3T 2023 / 3T 2022



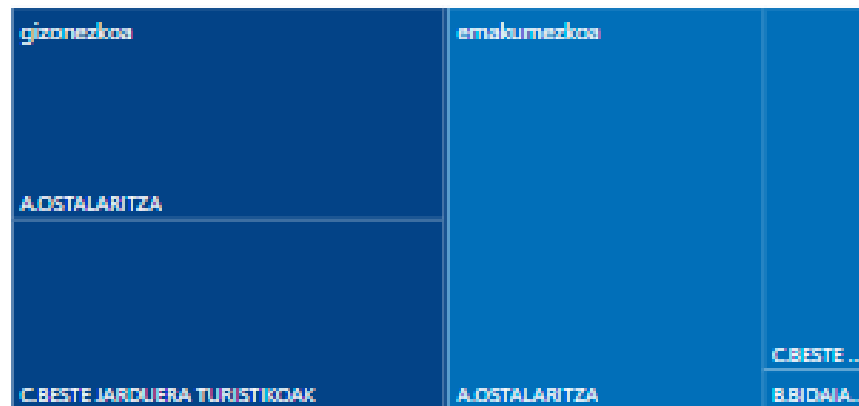
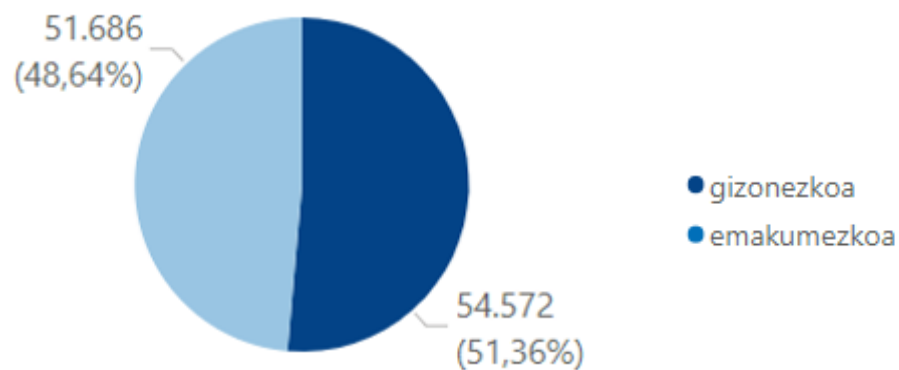
Afiliazioak lurralde historikoen arabera banatuz gero, Arabak enpleguaren % 13,6 hartzen du, Bizkaiak % 48,1 eta Gipuzkoak % 38,3.

Urte arteko aldaketari dagokionez (2023ko 3. hiruhilekoa 2022eko 3. hiruhilekoarekin alderatuta), ostalaritzan eta bidaia-agentzietan, Araban, Bizkaian eta Gipuzkoan afiliazio kopuruak gora egin du (Arabak 229; Bizkaian 1179 eta Gipuzkoan 1.266).

Turismoaren adar bereizgarrietako afiliazioak (3. hiruhilekoa)

Afiliazioak sexuaren araberako azterketa

Turismoaren adar bereizgarrietako afiliazioak Guztira

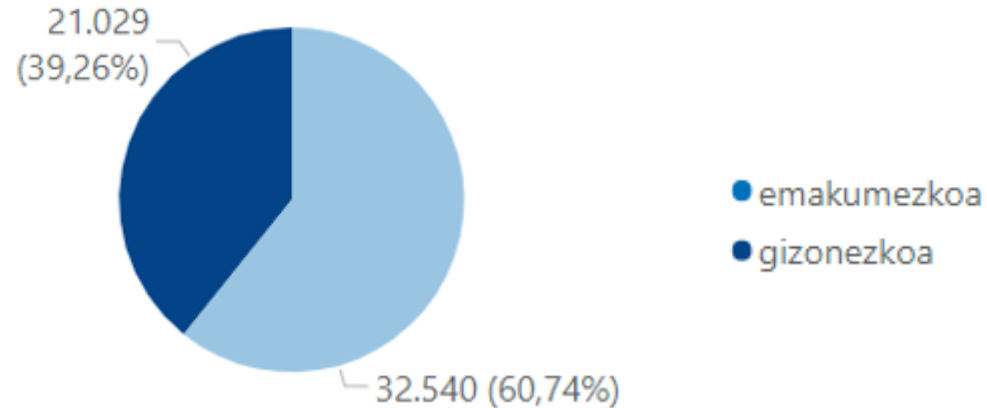


Enpleguaren feminizazioa turismoarekin lotura zuzenena duten adarretan (ostalaritza eta bidaia-agentziak), non afiliazioen % 57 eta % 73 emakumeak diren.

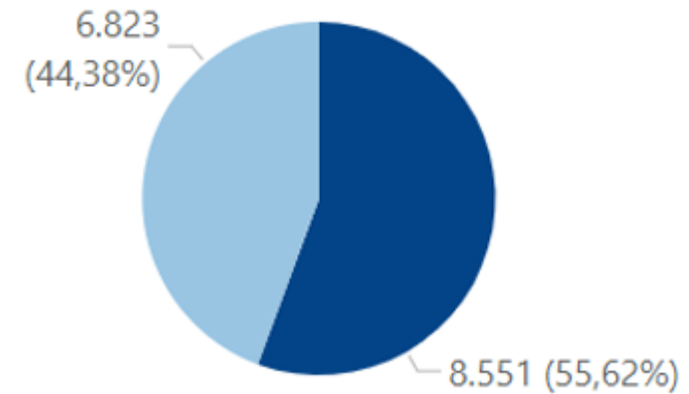
Turismoaren adar bereizgarrietako afiliazioak (3. hiruhilekoa)

Ostalaritza eta bidai agentziak. Afiliazioak sexuaren arabera

SOLDATAPEKOen afiliazioen banaketa, sexuaren arabera



AUTONOMOEN afiliazioen banaketa, sexuaren arabera



Generoen arabera afiliazio-banaketa alderantzikatu egiten da autonomoen kasuan, gizonen afiliazioak emakumeen afiliazioak baino ehuneko handiagoak baitira.

Metodologia

Gizarte Segurantzaren Diruzaintza Nagusiak afiliazioei buruz emandako informazioaren ustiapenetik lortzen da aurkeztutako informazioa.

Turismoaren berezko jarduera ekonomikoen mugaketa nazioarteko hainbat erakundek emandako gomendioetan identifikatu da, hala nola Turismoaren Mundu Erakundeak (OMT) eta Nazio Batuen Estatistika Batzordeak. Ustiategi honetan, [Recomendaciones internacionales para estadísticas de turismo 2008](#) dokumentuan jasotako gomendioak erabiltzen dira.

Turismo-sektoreko afiliatuen kopurua, aldi berean, sektoreko enpleguaren gutxiespena eta gainestimazioa da. Gutxiespena da, ez baititu aintzat hartzen neurri batean sektore turistikoaren jarduerari lagun diezaioketen beste jarduera ekonomiko batzuk, eta, bestalde, gehiegizko zenbatespena da, kontuan hartutako jarduera-adarrek ez baitute beren jarduera sektore eta eskari turistikorako soilik garatzen.

Turismo, Merkataritza eta Kontsumo Sailaren estatistika-orrian informazio gehiago aurki dezakezue Estatistika Organo Espezifikoak Gizarte Segurantzako afiliazioei buruz egiten duen ustiapenari buruz.

https://www.euskadi.eus/web01-s2tumerk/es/contenidos/informacion/tur_estatis_sstur_port/eu_def/index.shtml

