

Gizarte Segurantzako afiliazioak EAEn. Turismoaren sektoreko adar bereizgarriak

2023ko 2. hiruhilekoa

www.euskadi.eus/web01-s2tumerk/es/contenidos/informacion/tur_estatis_sstur_port/eu_def/index.shtml



Turismoaren adar bereizgarrietako afiliazioak (2. hiruhilekoa)

Aukeratutako aldiaren batezbestekoak

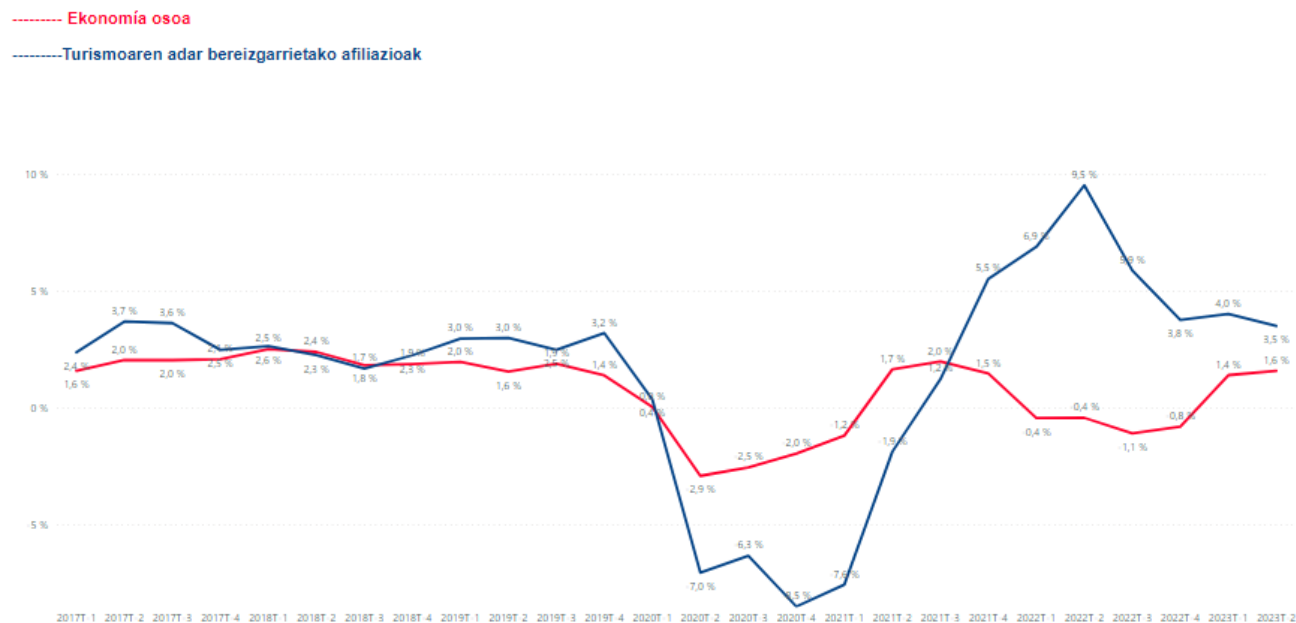
Afiliazio mota Jarduera	Asalariados		Autónomos		Guztira	
	Afiliazioak	urtearteko ald (%)	Afiliazioak	urtearteko ald (%)	Afiliazioak	urtearteko ald (%)
[-] A.OSTALARITZA	52.664	4,98 %	14.642	-1,56 %	67.306	3,48 %
[+] A1.OSTATU ZERBITZUAK	6.137	9,52 %	800	2,98 %	6.936	8,73 %
[+] A2.JAKI ETA EDARI ZERBITZUAK	46.528	4,41 %	13.842	-1,81 %	60.370	2,91 %
[-] B.BIDAIA-AGENTZIAK ETA BIDAIA-ANTOLATZAILEAK	1.284	7,58 %	745	-0,89 %	2.029	4,31 %
[+] B.BIDAIA-AGENTZIAK ETA BIDAIA-ANTOLATZAILEAK	1.284	7,58 %	745	-0,89 %	2.029	4,31 %
[-] C.BESTE JARDUERA TURISTIKOAK	32.254	4,82 %	5.515	0,98 %	37.768	4,24 %
[+] C1.BIDAIARIEN LURREKO GARRAIOA	6.012	5,84 %	2.141	-1,47 %	8.153	3,82 %
[+] C2.BIDAIARIEN BESTE MOTATAKO GARRAIOA	3.110	2,16 %	10	0,00 %	3.121	2,16 %
[+] C3.GARRAIOAREKIN UZTARTUTAKO JARDUERAK	7.994	4,49 %	424	-6,74 %	8.418	3,86 %
[+] C4. GARRAIOAREN ALOKAIUAREKIN LOTUTAKO JARDUERAK	1.288	7,74 %	143	-2,62 %	1.430	6,61 %
[+] C5.KULTURAREN INDUSTRIA	2.781	5,13 %	1.526	6,60 %	4.307	5,65 %
[+] C6.KIROL ETA AISIALDIAREN INDUSTRIA	11.068	4,85 %	1.271	2,02 %	12.339	4,55 %
Guztira	86.202	4,96 %	20.901	-0,88 %	107.103	3,76 %

Turismoaren adar bereizgarrietako afiliazioak (2. hiruhilekoa) Urte arteko aldakuntzaren bilakaera

2023ko bigarren hiruhilekoan, turismo-jardueretan **107.103** afiliatu daude guztira Gizarte Segurantzzen (Euskal Autonomia Erkidegoan alta emanda dauden afiliatu guztien % **11,2**). Afiliazio kopurua % **3,5** igo da (2023ko 2. hiruhilekoan 2022eko 2. hiruhilekoaren aldean).

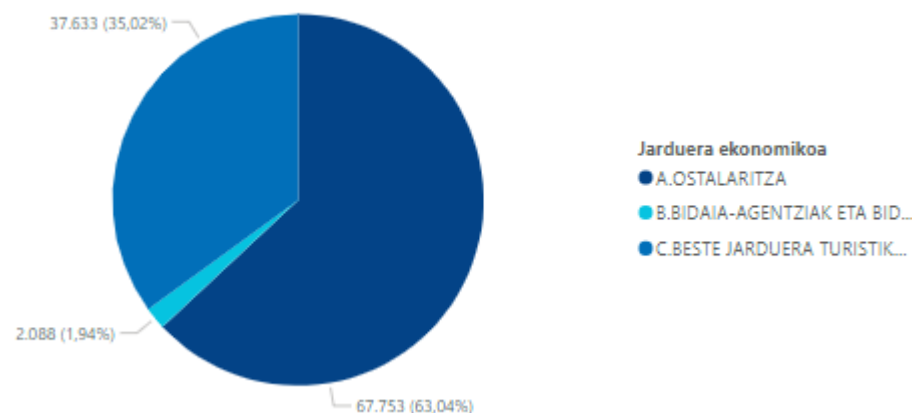
Turismoarekin lotutako jardueren multzoak euskal ekonomia osoak baino portaera hobea izan du, aldi honetan afiliazioek % **1,6**ko hazkuntza izan baitute.

Turismoaren sektorean soldatapekoen afiliazioek gora egin dute (% **4,6**) eta autonomoen kopuruak behera egin dute (% **-0,9**).

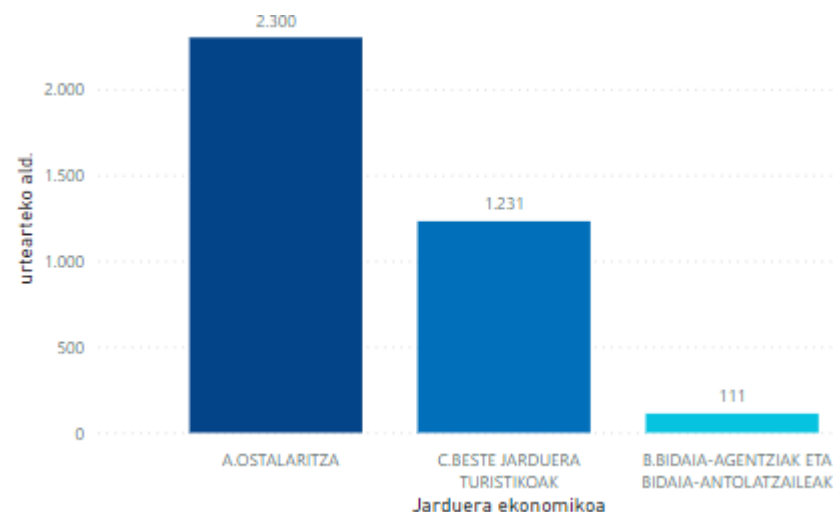


Turismoaren adar bereizgarrietako afiliazioak (2. hiruhilekoa) Jardueraren arabera

Jardueraren araberako banaketa



Urte arteko aldakuntza kopuru absolutuetan, jarduera-adarraren arabera. Δ 2T 2023 / 2T 2022



Turismoaren berezko adarretako afiliazioak, termino absolutuetan, 3.642 afiliatu gehiago erregistratu ditu (% 3,5) 2022eko bigarren hiruhilekoan baino. Ostalaritzan, 2.300 afiliazio gehiago erregistratu dira (% 3,5); beste turismo-jarduera batzuetan, 1.231 afiliazio gehiago (% 3,4); eta, azkenik, bidaia-agentzietan, 111 afiliatu gehiago (% 5,6).

Turismoaren adar bereizgarrietako afiliazioak (2. hiruhilekoa)

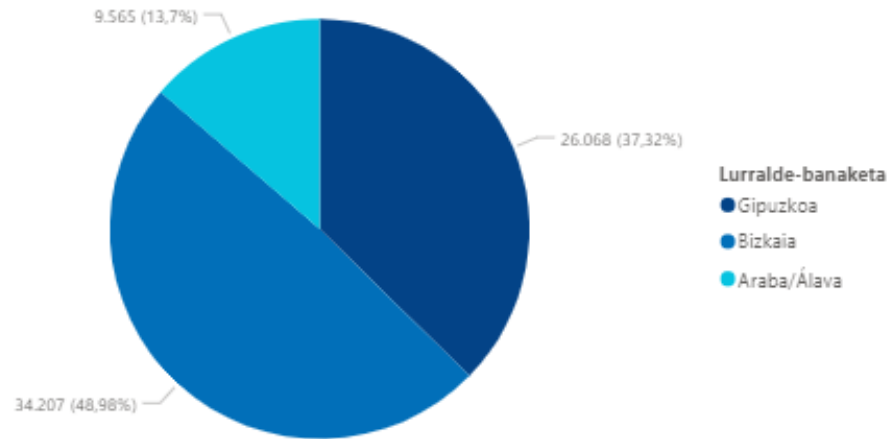
Ostalaritza eta bidaia-agentziak-turismo-operadoreak

Turismoarekin lotura zuzenagoa duten jarduerak (ostalaritza eta bidaia-agentziak) turismoaren sektoreko enplegu osoaren % 65,0 dira. Afiliatuak 67.429 izan ziren 2022ko bigarren hiruhilekoan, eta 69.841 2023ko bigarren hiruhilekoan, hau da, % 3,6 gehiago.

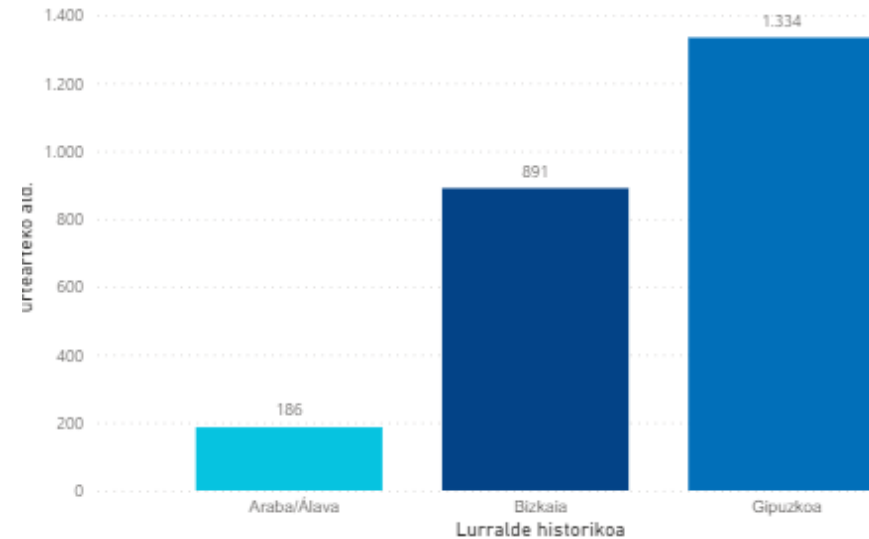
Jarduera	Afiliazioak	afil. aurreko urtea	urtearteko ald.	urtearteko ald (%)
▲				
[-] A.OSTALARITZA	67.753	65.453	2.300	3,51 %
[+] A1.OSTATU ZERBITZUAK	7.414	6.868	545	7,94 %
[+] A2.JAKI ETA EDARI ZERBITZUAK	60.339	58.584	1.755	3,00 %
[-] B.BIDAIA-AGENTZIAK ETA BIDAIA-ANTOLATZAILEAK	2.088	1.977	111	5,63 %
[+] B.BIDAIA-AGENTZIAK ETA BIDAIA-ANTOLATZAILEAK	2.088	1.977	111	5,63 %
Guztira	69.841	67.429	2.411	3,58 %

Turismoaren adar bereizgarrietako afiliazioak (2. hiruhilekoa) Ostalaritza eta bidaia-agentziak-turismo-operadoreak, lurralde historikoaren arabera

Portzentajezko banaketa lurralde historikoaren arabera 2023ko 2. hiruhilekoa



Afiliazioaren urte arteko aldakuntza, zifra absolutuetan, lurralde historikoaren arabera. Δ 2T 2023 / 2T 2022



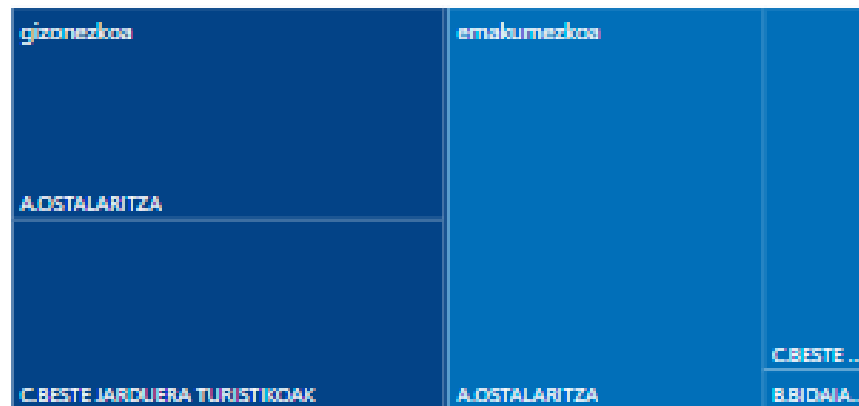
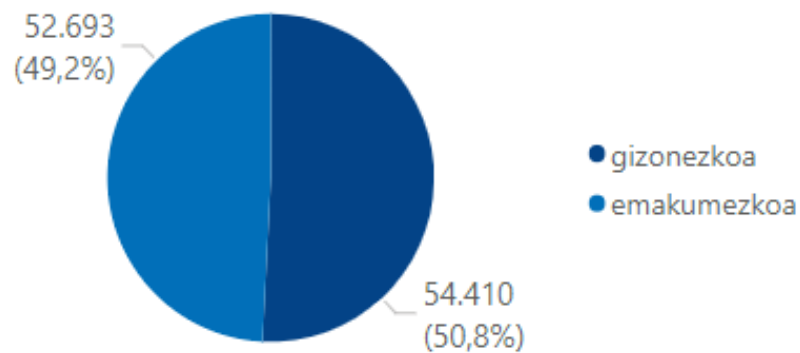
Afiliazioak lurralde historikoen arabera banatuz gero, Arabak enpleguaren % 13,7 hartzen du, Bizkaiak % 49,0 eta Gipuzkoak % 37,3.

Urte arteko aldaketari dagokionez (2023ko 2. hiruhilekoa 2022eko 2. hiruhilekoarekin alderatuta), ostalaritzan eta bidaia-agentzietan, Araban, Bizkaian eta Gipuzkoan afiliazio kopuruak gora egin du (Arabak 186; Bizkaian 891 eta Gipuzkoan 1.334).

Turismoaren adar bereizgarrietako afiliazioak (2. hiruhilekoa)

Afiliazioak sexuaren araberako azterketa

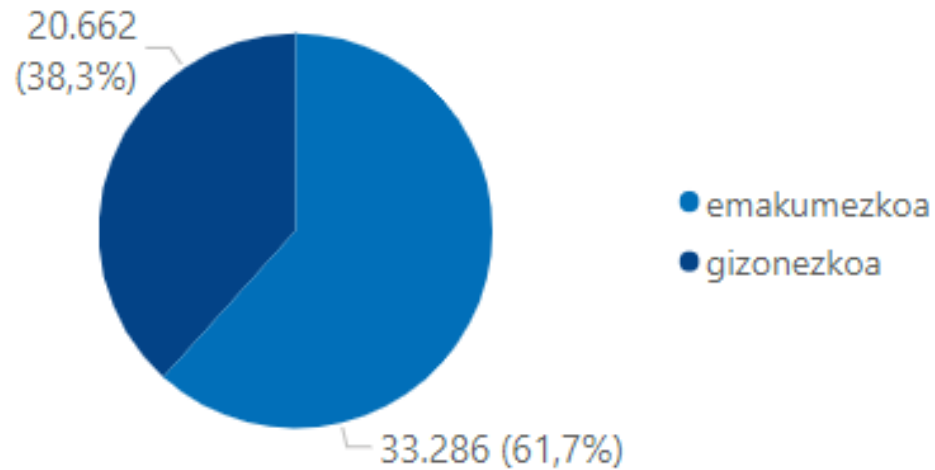
Turismoaren adar bereizgarrietako afiliazioak Guztira



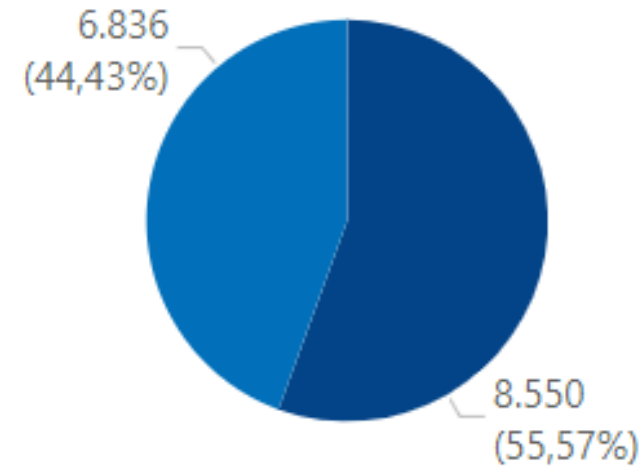
Enpleguaren feminizazioa turismoarekin lotura zuzenena duten adarretan (ostalaritza eta bidaia-agentziak), non afiliazioen % 57 eta % 73 emakumeak diren.

Turismoaren adar bereizgarrietako afiliazioak (2. hiruhilekoa)
Ostalaritza eta bidai agentziak. Afiliazioak sexuaren arabera azterketa

SOLDATAPEKOen afiliazioen banaketa, sexuaren arabera



AUTONOMOEN afiliazioen banaketa, sexuaren arabera



Generoen araberako afiliazio-banaketa alderantzikatu egiten da autonomoen kasuan, gizonen afiliazioak emakumeen afiliazioak baino ehuneko handiagoak baitira.

Metodologia

Gizarte Segurantzaren Diruzaintza Nagusiak afiliazioei buruz emandako informazioaren ustiapenetik lortzen da aurkeztutako informazioa.

Turismoaren berezko jarduera ekonomikoen mugaketa nazioarteko hainbat erakundek emandako gomendioetan identifikatu da, hala nola Turismoaren Mundu Erakundeak (OMT) eta Nazio Batuen Estatistika Batzordeak. Ustiategi honetan, Turismoaren Kontu Satelitea dokumentuan jasotako gomendioak erabiltzen dira.

Turismo-sektoreko afiliatuen kopurua, aldi berean, sektoreko enpleguaren gutxiespena eta gainestimazioa da. Gutxiespena da, ez baititu aintzat hartzen neurri batean sektore turistikoaren jarduerari lagun diezaioketen beste jarduera ekonomiko batzuk, eta, bestalde, gehiegizko zenbatespena da, kontuan hartutako jarduera-adarrek ez baitute beren jarduera sektore eta eskari turistikorako soilik garatzen.

Turismo, Merkataritza eta Kontsumo Sailaren estatistika-orrian informazio gehiago aurki dezakezue Estatistika Organo Espezifikoak Gizarte Segurantzako afiliazioei buruz egiten duen ustiapenari buruz.

https://www.euskadi.eus/web01-s2tumerk/es/contenidos/informacion/tur_estatis_sstur_port/eu_def/index.shtml