

Gizarte Segurantzako afiliazioak EAEn. Turismoaren sektoreko adar bereizgarriak

2022ko 3. hiruhilekoa

www.euskadi.eus/web01-s2tumerk/es/contenidos/informacion/tur_estatis_sstur_port/eu_def/index.shtml



Turismoaren adar bereizgarrietako afiliazioak (3. hiruhilekoa)

Aukeratutako aldiaren batezbestekoak

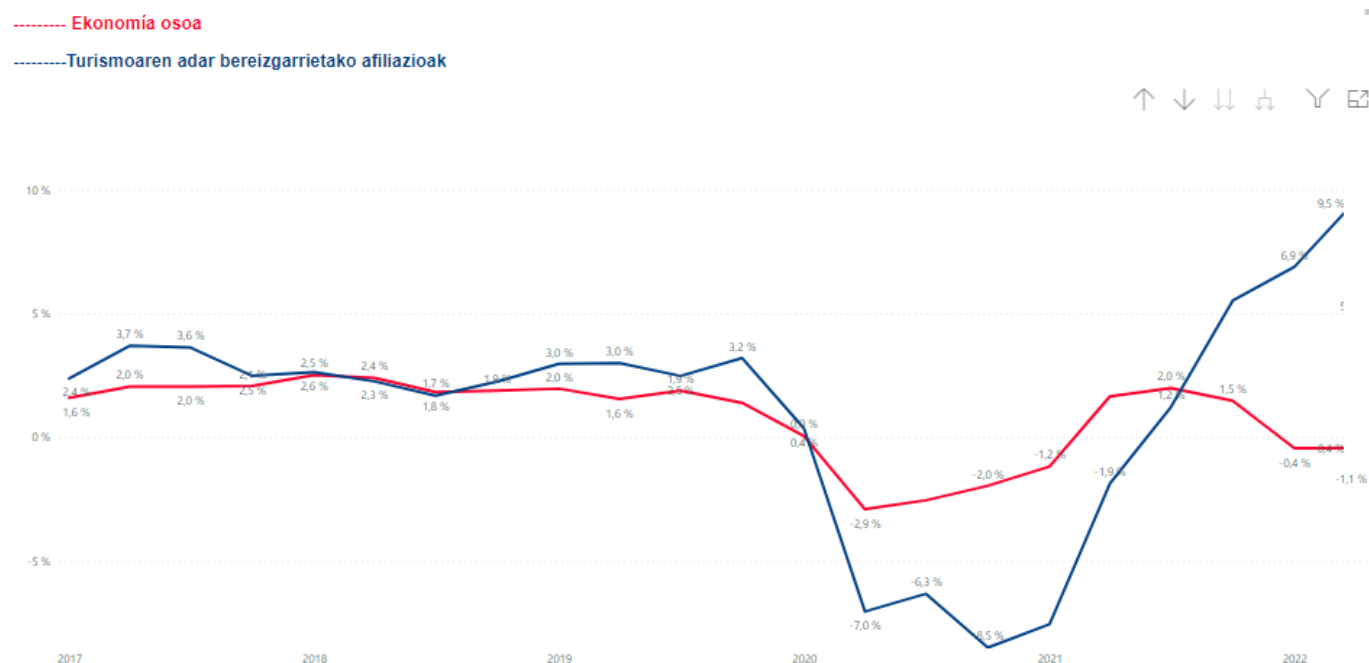
Afiliazio mota	Asalariados		Autónomos		Guztira	
	Afiliazioak	urtearteko ald (%)	Afiliazioak	urtearteko ald (%)	Afiliazioak	urtearteko ald (%)
A.OSTALARITZA	48.650	9,62 %	14.864	-1,40 %	63.514	6,82 %
+ A1.OSTATU ZERBITZUAK	6.590	15,76 %	799	-1,60 %	7.389	13,59 %
+ A2.JAKI ETA EDARI ZERBITZUAK	42.059	8,71 %	14.065	-1,39 %	56.125	5,99 %
B.BIDAIA-AGENTZIAK ETA BIDAIA-ANTOLATZAILEAK	1.203	1,78 %	767	0,00 %	1.970	1,08 %
+ B.BIDAIA-AGENTZIAK ETA BIDAIA-ANTOLATZAILEAK	1.203	1,78 %	767	0,00 %	1.970	1,08 %
C.BESTE JARDUERA TURISTIKOAK	29.629	4,85 %	5.489	2,64 %	35.118	4,50 %
+ C1.BIDAIARIEN LURREKO GARRAIOA	5.685	8,26 %	2.160	-0,70 %	7.845	5,63 %
+ C2.BIDAIARIEN BESTE MOTATAKO GARRAIOA	3.162	3,21 %	11	-17,95 %	3.173	3,12 %
+ C3.GARRAIOAREKIN UZTARTUTAKO JARDUERAK	7.919	-2,02 %	430	-1,98 %	8.349	-2,01 %
+ C4. GARRAIOAREN ALOKAIRUAREKIN LOTUTAKO JARDUERAK	1.260	7,60 %	149	2,53 %	1.408	7,04 %
+ C5.KULTURAREN INDUSTRIA	2.487	9,01 %	1.486	7,86 %	3.974	8,58 %
+ C6.KIROL ETA AISIALDIAREN INDUSTRIA	9.115	8,40 %	1.253	4,62 %	10.369	7,92 %
Guztira	79.482	7,67 %	21.120	-0,33 %	100.602	5,88 %

Turismoaren adar bereizgarrietako afiliazioak (3. hiruhilekoa) Urte arteko aldakuntzaren bilakaera

2022ko hirugarren hiruhilekoan, turismo-jardueretan **100.602** afiliatu zeuden guztira Gizarte Segurantzzen (Euskal Autonomia Erkidegoan alta emanda dauden afiliatu guztien % 10,8). Afiliazio kopurua % **5,9** igo zen (2022ko 3. hiruhilekoan 2021eko 3. hiruhilekoaren aldean).

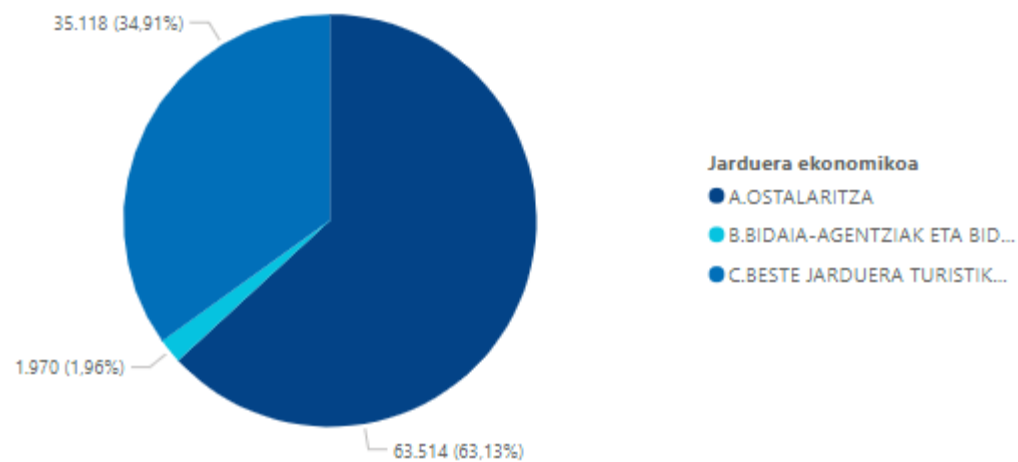
Turismoarekin lotutako jardueren multzoak euskal ekonomia osoak baino portaera hobea izan zuen, aldi horretan afiliazioek % -1,4ko jaitsiera izan baitzuten.

Turismoaren sektorean soldatapekoen afiliazioek gora egin zuten (% 7,7) eta autonomoen kopuruak behera egin zuen (% -0,3).

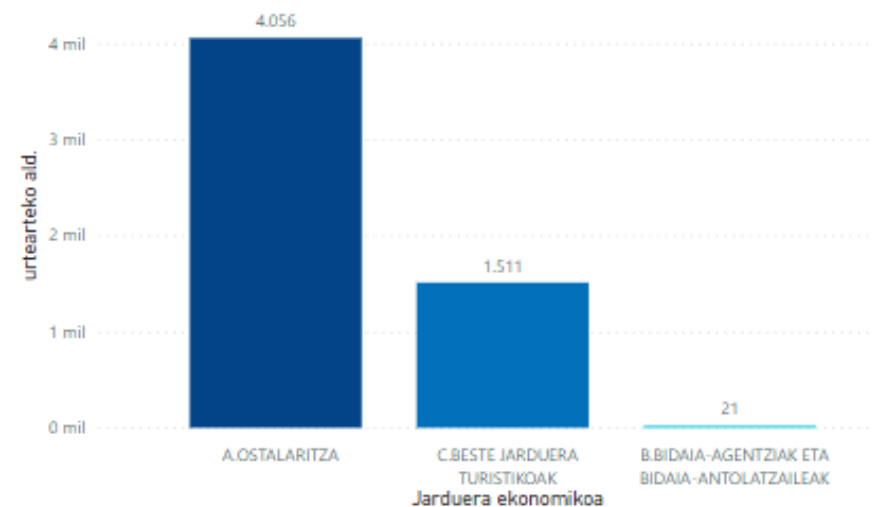


Turismoaren adar bereizgarrietako afiliazioak (3. hiruhilekoa) Jardueraren arabera

Jardueraren araberako banaketa



Urte arteko aldakuntza kopuru absolutuetan, jarduera-adarraren arabera. Δ 2T 2022 / 2T 2021



Turismoaren berezko adarretako afiliazioak, termino absolutuetan, 5.588 afiliatu gehiago erregistratu zituen (% 5,9) 2021eko hirugarren hiruhilekoan baino. Ostalaritzan, 4.056 afiliazio gehiago erregistratu ziren (% 6,8); beste turismo-jarduera batzuetan, 1.511 afiliazio gehiago (% 4,5); eta, azkenik, bidaiaria-agentzietan, 21 afiliatu gehiago (% 1,1).

Turismoaren adar bereizgarrietako afiliazioak (3. hiruhilekoa)

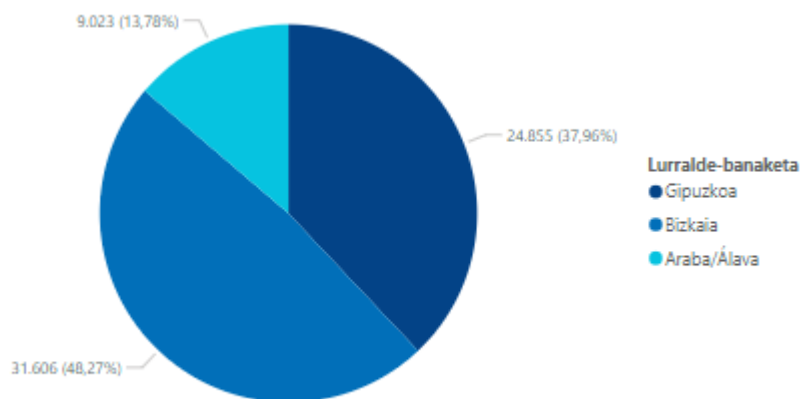
Ostalaritza eta bidaia-agentziak-turismo-operadoreak

Turismoarekin lotura zuzenagoa duten jarduerak (ostalaritza eta bidaia-agentziak) turismoaren sektoreko enplegu osoaren % 65,1 dira. Afiliatuak 61.407 izan ziren 2021ko hirugarren hiruhilekoan, eta 65.484 2022ko hirugarren hiruhilekoan, hau da, % 6,64 gehiago.

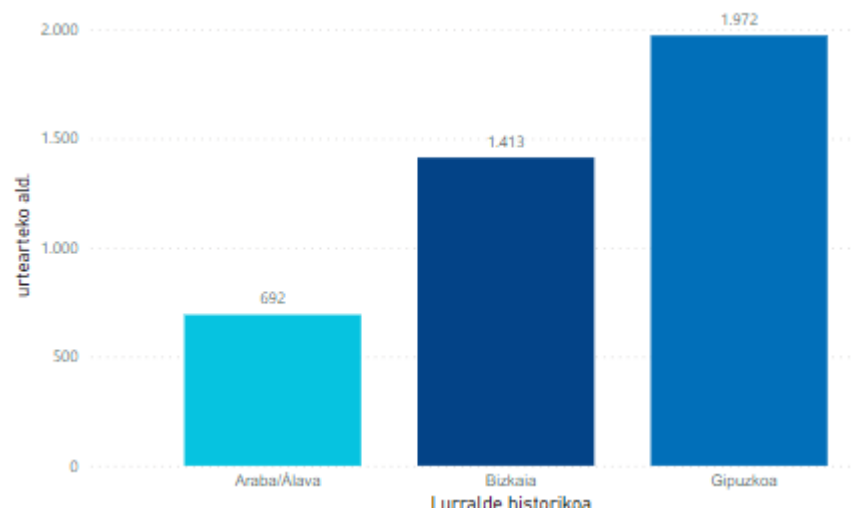
Jarduera	Afiliazioak	afil. aurreko urtea	urtearteko ald.	urtearteko ald (%)
[-] A.OSTALARITZA	63.514	59.458	4.056	6,82 %
[+] A1.OSTATU ZERBITZUAK	7.389	6.505	884	13,59 %
[+] A2.JAKI ETA EDARI ZERBITZUAK	56.125	52.953	3.172	5,99 %
[-] B.BIDAIA-AGENTZIAK ETA BIDAIA-ANTOLATZAILEAK	1.970	1.949	21	1,08 %
[+] B.BIDAIA-AGENTZIAK ETA BIDAIA-ANTOLATZAILEAK	1.970	1.949	21	1,08 %
Guztira	65.484	61.407	4.077	6,64 %

Turismoaren adar bereizgarrietako afiliazioak (3. hiruhilekoa) Ostalaritza eta bidaia-agentziak-turismo-operadoreak, lurralde historikoaren arabera

Portzentajezko banaketa lurralde historikoaren arabera 2021eko 3. hiruhilekoa



Afiliazioaren urte arteko aldakuntza, zifra absolutuetan, lurralde historikoaren arabera. Δ 3T 2022 / 2T 2021



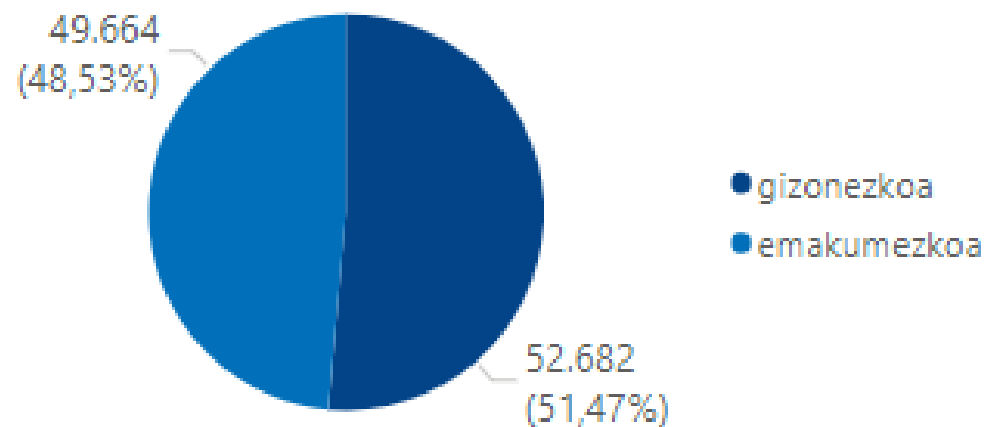
Afiliazioak lurralde historikoen arabera banatuz gero, Arabak enpleguaren % 13,8 hartzen du, Bizkaiak % 48,2 eta Gipuzkoak % 38.

Urte arteko aldaketari dagokionez (2022ko 3. hiruhilekoa 2021eko 3. hiruhilekoarekin alderatuta), ostalaritzan eta bidaia-agentzietan, Araban, Bizkaian eta Gipuzkoan afiliazio kopuruak gora egin zuen (Arabak 692; Bizkaian 1.413 eta Gipuzkoan 1.972).

Turismoaren adar bereizgarrietako afiliazioak (3. hiruhilekoa)

Afiliazioak sexuaren arabera azterketa

Turismoaren adar bereizgarrietako afiliazioak Guztira.



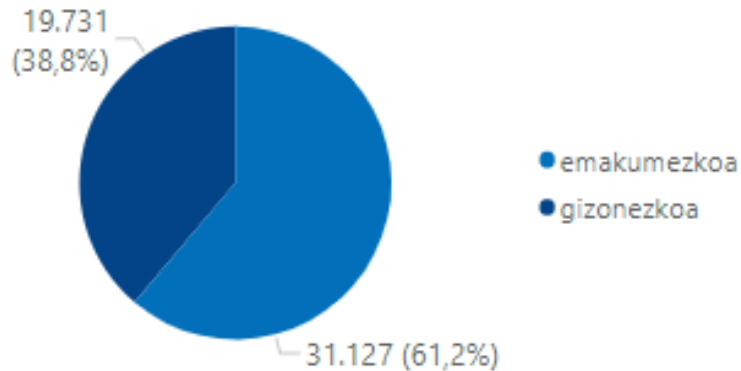
JARDUERA TURISTIKOA	ratio giz_emak
A.OSTALARITZA	1,32
B.BIDAIA-AGENTZIAK ETA BIDAIA-	0,67
C.BESTE JARDUERA TURISTIKOAK	3,06
Guztira	1,57

Enpleguaren feminizazioa turismoarekin lotura zuzenena duten adarretan (ostalaritza eta bidaia-agentziak), non afiliazioen % 57 eta % 73 emakumeak diren.

Turismoaren adar bereizgarrietako afiliazioak (3. hiruhilekoa) Ostalaritza eta bidai agentziak. Afiliazioak sexuaren arabera

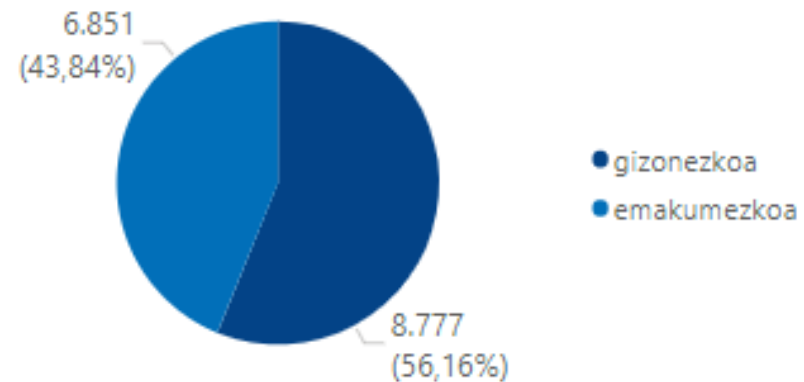
SOLDATAPEKOen afiliazioen banaketa, sexuaren arabera

Batezbesteko afiliazioak sexuaren arabera



AUTONOMOEN afiliazioen banaketa, sexuaren arabera

Batezbesteko afiliazioak sexuaren arabera



Generoen araberako afiliazio-banaketa alderantzikatu egiten da autonomoen kasuan, gizonen afiliazioak emakumeen afiliazioak baino ehuneko handiagoak baitira.

Metodología

Gizarte Segurantzaren Diruzaintza Nagusiak afiliazioei buruz emandako informazioaren ustiapenetik lortzen da aurkeztutako informazioa.

Turismoaren berezko jarduera ekonomikoen mugaketa nazioarteko hainbat erakundek emandako gomendioetan identifikatu da, hala nola Turismoaren Mundu Erakundeak (OMT) eta Nazio Batuen Estatistika Batzordeak. Ustiategi honetan, Turismoaren Kontu Satelitea dokumentuan jasotako gomendioak erabiltzen dira.

Turismo-sektoreko afiliatuen kopurua, aldi berean, sektoreko enpleguaren gutxiespena eta gainestimazioa da. Gutxiespena da, ez baititu aintzat hartzen neurri batean sektore turistikoaren jarduerari lagun diezaioketen beste jarduera ekonomiko batzuk, eta, bestalde, gehiegizko zenbatespena da, kontuan hartutako jarduera-adarrek ez baitute beren jarduera sektore eta eskari turistikorako soilik garatzen.

Seguridad Social.

https://www.euskadi.eus/web01-s2tumerk/es/contenidos/informacion/tur_estatis_sstur_port/eu_def/index.shtml