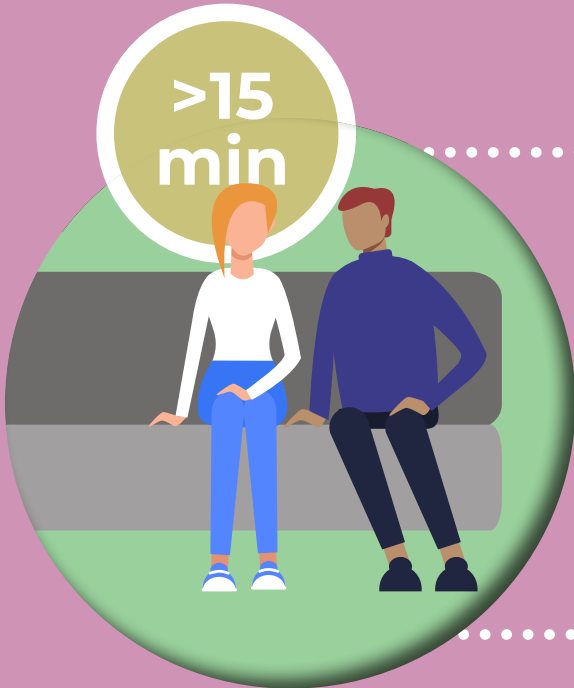


KONTAKTU ESTUA NAIZ

>15
min



ZER DA KONTAKTU ESTUA?

15 minutu baino gehiagoz
2 metro baino gutxiagoko
distantziara eta maskara modu
jarraitu eta egokian erabili gabe izan
dugun edozein pertsona.

ZER EGIN BEHAR DUT?

Covid-en positibo eman duen
pertsona batekin kontaktu
estua izan duzula uste
baduzu, **osun-zerbitzuari**
jakinarazi beharko diozu,
eta etxean isolatu.

